

Objektyp: **Advertising**

Zeitschrift: **Textiles suisses - Intérieur**

Band (Jahr): - **(1987)**

Heft 2

PDF erstellt am: **14.07.2024**

Nutzungsbedingungen

Die ETH-Bibliothek ist Anbieterin der digitalisierten Zeitschriften. Sie besitzt keine Urheberrechte an den Inhalten der Zeitschriften. Die Rechte liegen in der Regel bei den Herausgebern. Die auf der Plattform e-periodica veröffentlichten Dokumente stehen für nicht-kommerzielle Zwecke in Lehre und Forschung sowie für die private Nutzung frei zur Verfügung. Einzelne Dateien oder Ausdrucke aus diesem Angebot können zusammen mit diesen Nutzungsbedingungen und den korrekten Herkunftsbezeichnungen weitergegeben werden. Das Veröffentlichen von Bildern in Print- und Online-Publikationen ist nur mit vorheriger Genehmigung der Rechteinhaber erlaubt. Die systematische Speicherung von Teilen des elektronischen Angebots auf anderen Servern bedarf ebenfalls des schriftlichen Einverständnisses der Rechteinhaber.

Haftungsausschluss

Alle Angaben erfolgen ohne Gewähr für Vollständigkeit oder Richtigkeit. Es wird keine Haftung übernommen für Schäden durch die Verwendung von Informationen aus diesem Online-Angebot oder durch das Fehlen von Informationen. Dies gilt auch für Inhalte Dritter, die über dieses Angebot zugänglich sind.



WIR FLIEGEN SIE TÄGLICH INS TRAUMREICH.

SCHLOSSBERG 
Himmlische Bettwäsche

Schlossberg Textil AG · CH-8038 Zürich · Telefon 01/482 73 73 · Telex 815225

HEIMTEX ZÜRICH

38. Fachmesse für Heimtextilien

Montag bis Donnerstag, 31. August bis 3. September 1987, 09.00–18.00 Uhr

Zürich ganz in Mode



Textil-
Mode-Center Zürich

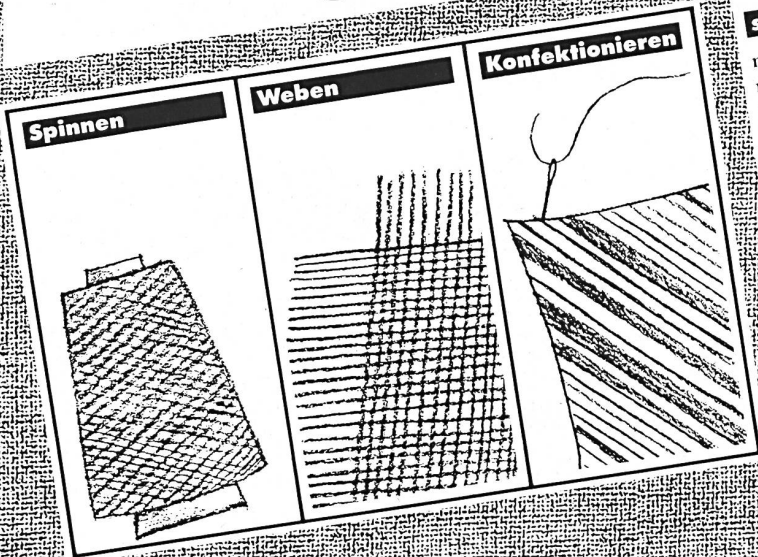
Die vielen Vorteile für Sie liegen auf der Hand:

- **Die neusten Kreationen und Trends werden unter einem Dach präsentiert!**
- **Tür an Tür liegen die Sie interessierenden Kollektionen bereit!**
- **Konzentriertes Einkaufen bringt Ihnen grossen Zeitgewinn!**

Sie sehen die massgebendsten Kollektionen schweizerischer und ausländischer Textilfabrikanten:

*Frottier-, Bett-, Tisch- und Küchenwäsche,
Bett-Inhalt, Bettüberwürfe, Schlafdecken,
Gardinen-, Dekor- und Möbelstoffe,
Teppiche und Bodenbeläge.*

Aller guten Dinge sind drei!



Zum Vorteil unserer Kunden gilt dieses Motto auch bei der Herstellung von qualitativ hochstehenden Textil-Produkten.

Die Weber-Textil-Werke

spinnen

rationell und konkurrenzfähig mit leistungsfähigen, modernen Spinnmaschinen,

weben

qualitätsbeständig mit zukunftsorientierten Sulzer-Rüti-Webautomaten und

konfektionieren

bedruckte, buntgewebte und bestickte Bettwäsche für den anspruchsvollen Markt.



WETEX
of Switzerland

Mit diesem Markenzeichen ist unsere Qualitäts-Bettwäsche versehen, die wir auch nach individuellen Kundenwünschen konfektionieren.

**WEBER
TEXTIL
WERKE**

4663 Aarburg / Schweiz
Telefon 062-41 32 22
Telex 981 814
und Ausstellungsraum
Nr. 662 im
Textil- & Mode-Center
Zürich-Glattbrugg
(Nähe Flughafen)

STICKEREIEN FÜR BETTWÄSCHE
RICAMI PER BIANCHERIA DA LETTO
BRODERIES POUR DRAPS
EMBROIDERIES FOR BEDLINEN



H.

CHWERZMANN AG

EINBAHNSTR. 4 9435-HEERBRUGG SWITZERLAND
TEL. 071 721080 TELEX 719249 SCHW CH

BONJOUR

LE LIT EN VOGUE

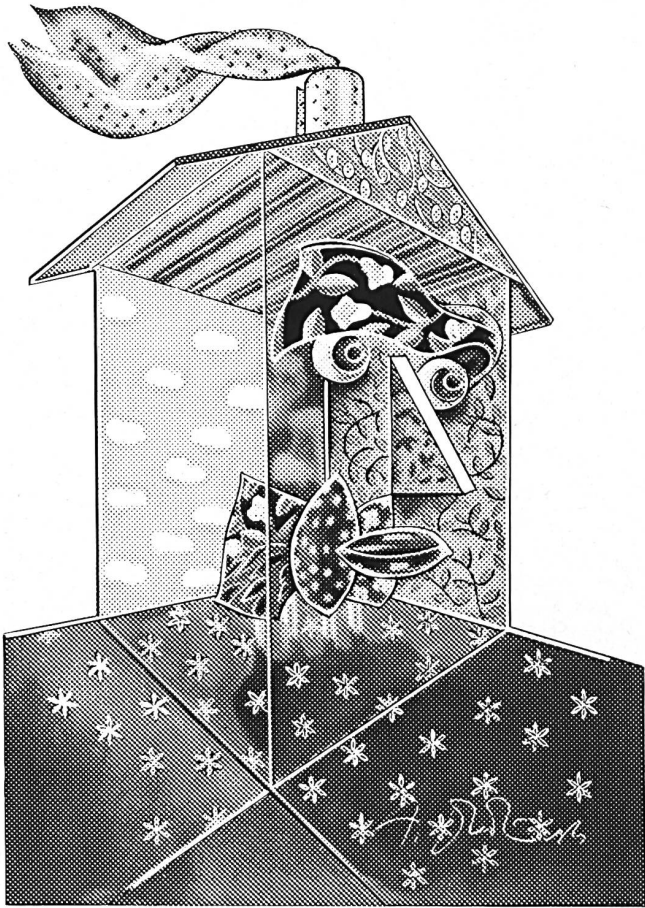
Burkhardt

DESIGN
Alberic
FRONTLINE

BONJOUR-BETTWÄSCHE MACHT MODE. DOKUMENTIEREN SIE SICH VIA TEL. 052 - 45 15 21.



BOLLER, WINKLER AG SPINNEREI, WEBEREI - ODER AN DER HEIMTEX.



heimtextil

Die Welt wohnt voller Fantasie

Wir laden Sie als Einkäufer, Fachhändler, Planer, Raumausstatter, Objektur oder Architekt ein zur international bedeutendsten Fachmesse für Heim- und Haustextilien. 1943 Aussteller aus 44 Ländern zeigen Ihnen auf der heimtextil '88 ihre aktuellen Kollektionen für fantasievolles Wohnen. Vollständigkeit und Qualität des Angebots machen die Veranstaltung zu einem Brennpunkt der Anbahnung von Exportgeschäften und zu einer orderaktiven Fachmesse. Der modische Aspekt der Wohntrends wird in Sonderschauen zu einzelnen Themen hervorgehoben.

Besuchen Sie die heimtextil. Verschaffen Sie sich den internationalen Marktüberblick.

Unsere Vertretung informiert Sie über günstige Anreisemöglichkeiten und Kartenvorverkauf.

Frankfurt 13.-16.1.1988



BLUMER SÖHNE + CIE AG



SWISS YARNS

Reine Baumwollgarne

Gekämmt:

- Mittelstapel Ne 20-40
- Langstapel Ne 28-70
- Extra-Langstapel Ne 28-70

Kardierte:

- Rotorgarne Ne 3-16



BLUMER SÖHNE + CIE AG
CH-8427 Rorbas-Freienstein

Tel. 01 / 865 01 07 – Telex 56126 blumr ch

**„ Menschen
tragen
Etikette. „**

Dieser Trend zum «Herzeigen» setzt sich fort.

Bally Band macht auch
Ihren Namen oder Ihre Marke attraktiv sichtbar.

Gewobene und gedruckte Etiketten.
Transflock-, Leder- und Kunststoff-Etiketten.

Textile Bänder
für den technischen- und den Dekor-Bedarf.



Bally Band AG, CH-5012 Schönenwerd,

Telefon 064 / 41 35 35, Telex 981 549, Telefax 064 / 41 40 72

Kreative Garne für ein attraktives Zuhause



Die individuellen Bedürfnisse im Bereich Heimtextilien sind je nach Inneneinrichtung sehr verschieden. Die Angebotspalette wächst daher ständig. Neue Textilien kommen auf, neue Materialien finden Anwendung. Originellen Dessins, Strukturen, Farben und Touchés sind keine Grenzen gesetzt. Wir sind auf Garne, die Sie zu neuen Heimtextilien verarbeiten, spezialisiert. Dank unseres Know-hows bieten wir ein umfassendes Sortiment an zeitgemässen Qualitätsgarnen für alle textilen Einsatzbereiche im modernen Heim.

Rufen Sie uns an oder verlangen Sie unseren neuen Prospekt der Ihnen ein Bild unserer Marktleistung für DOB, Heimtextilien, Handarbeiten und Garne für technischen Einsatz vermittelt.



WEDA

WETTSTEIN AG

CH-6252 Dagmersellen
Telefon 062-86 13 13/Telex 982805

Mehr Mut zur Mode!

Wenn Ihre Bettwäsche nicht nur aus besten Garnen gewirkt sein, sondern auch von einem bekannten Schweizer Hersteller stammen soll, dann achten Sie auf dieses Zeichen.

Es geht nichts über gute Bettwäsche in Schweizer Qualität. Und mit weniger sollten Sie sich nicht zufriedengeben.

COLLECTION
CORINNE
by

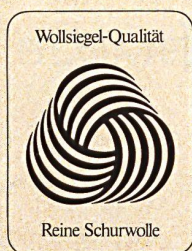


Ein sicheres Zeichen für gute Qualität.

Divi-Textil AG

Rorschacherstraße 32, CH-9424 Rheineck
Telefon 071 44 25 31

Cocktail.




Faszination und Farbenspiel. Raffiniert konzipiert. Und originell präsentiert.

Die neue Kollektion aus Langenthal. Für den Objekt- und Wohnbereich. Bezugstoffe in reiner Schurwolle. Oder mit Beimischung. Uni, Multicolor und buntgewebte Jacquards geben sich ein Stelldichein. In den attraktivsten Farben. Für den perfekten Mix.

Verlangen Sie doch Muster. Oder besuchen Sie uns in Langenthal. Auf einen Cocktail. Ganz nach Ihrem Geschmack!



LANGENTHAL



FOR YOUR STANDARDS ONLY.
EXQUISITE DAMASK TABLE-LINEN.



SCHEITLIN + BORNER OF SWITZERLAND, PARTNERS TO THE WORLD'S RENOWNED HOTELS.
WORLDWIDE SINCE 1630. WHY DON'T YOU GIVE US A CALL?

SCHEITLIN + BORNER AG, LEINENWEBEREI, CH-3076 WORB, TEL. 031 8311 51, TELEX No. 912476 SBAG



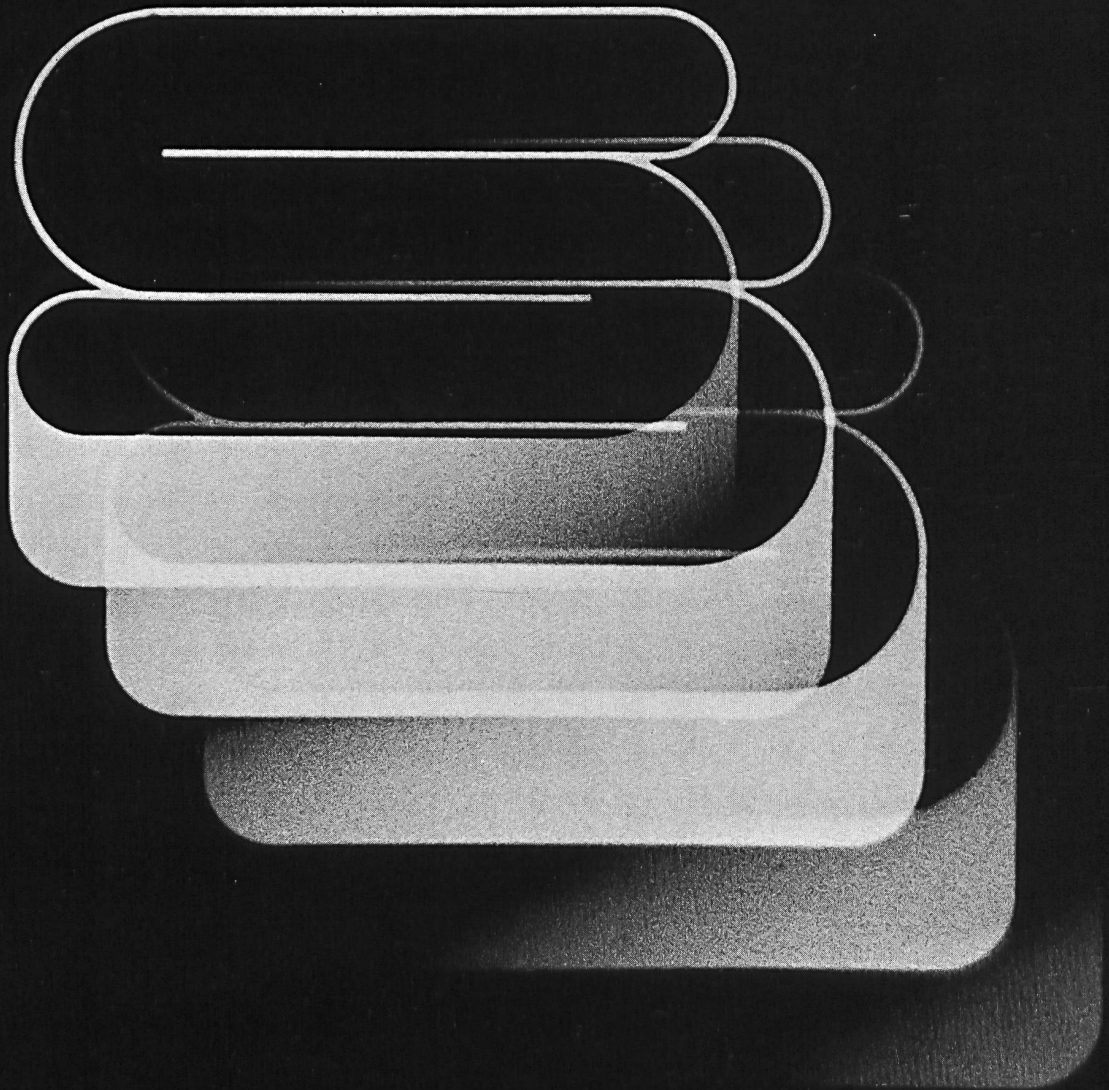
WEBEREI
SCHLÄPFER
AG

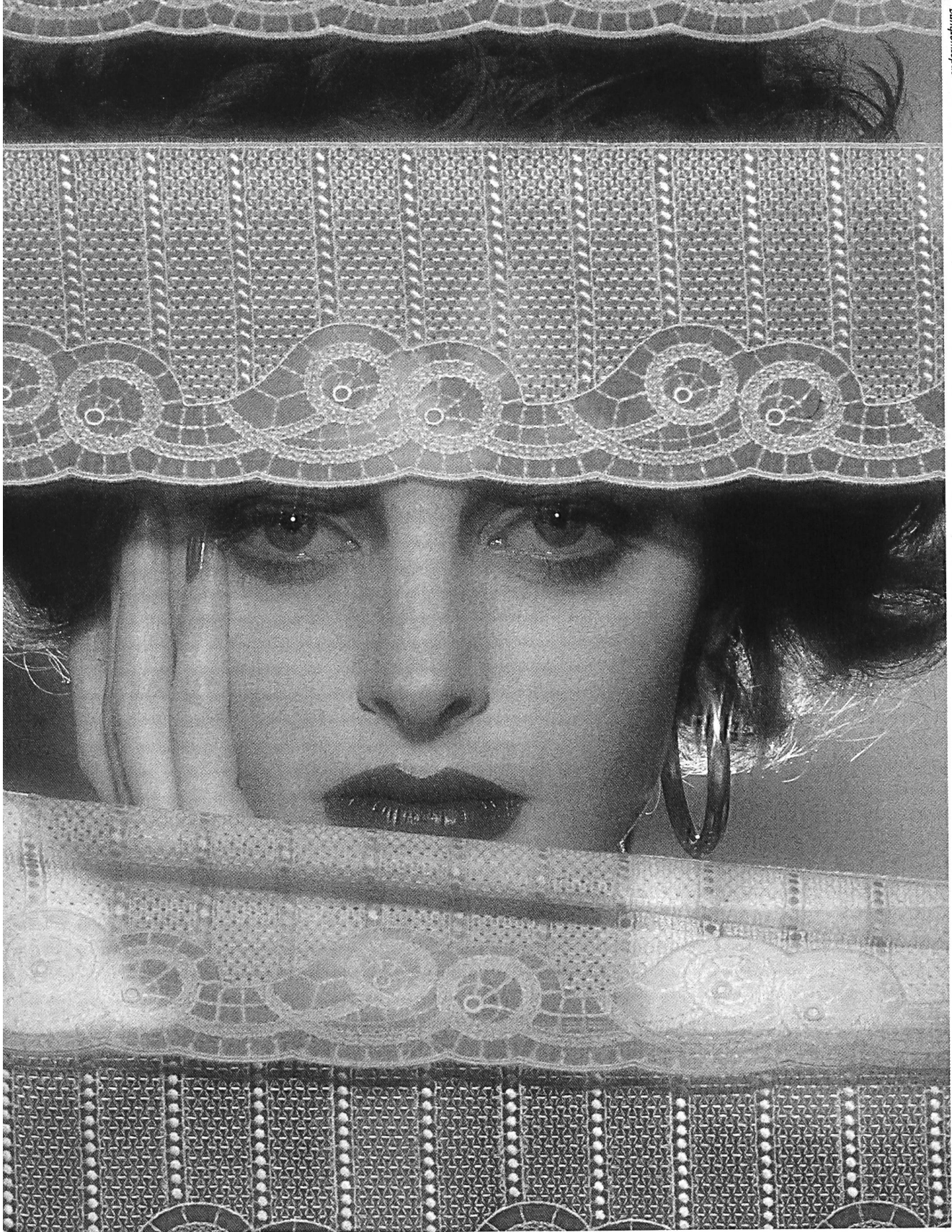
CH-9053 Teufen

Telefon 071/33 11 66

Telex 71 198 WEBCO

Hersteller von modischen Geweben
Fabricants de tissus hautes nouveautés
Manufacturers of exclusive fabrics





EXKLUSIV, KREATIV,
GANZ IM ZEICHEN DER ZEIT
- 60 JAHRE


Bischoff
ST. GALLEN · SCHWEIZ

BISCHOFF TEXTIL AG
BOGENSTRASSE 9
CH-9001 ST. GALLEN
TEL. 071/29 22 11
TELEX BTEX STGALL 77192
TELEFAX 071/27 76 91



FORSTER WILLI ST-GALL

Garnitures brodées pour vos draps • Gestickte Garnituren für Ihre Bettwäsche
Embroidered trimmings for your bedlinen • Guarniciones bordadas para sus sábanas

Agents:

FRANCE:

Projety
110, rue Richelieu
F-75002 Paris

GREAT BRITAIN:

Forster Willi UK Ltd.
84 Baker Street
London W1M 1DL

USA:

Marcel Banziger Inc.
110 West 40th Street
New York, N.Y. 10018

JAPAN:

Messrs.
Liebermann Waelchli + Co. Ltd.
P.O. Box 243
Shinjuku Mitsui Bldg.
Tokyo

Messrs.
Liebermann Waelchli + Co. Ltd.
P.O. Box 108 Semba
Osaka

DEUTSCHLAND:

Forster Willi + Co. AG
Flurhofstrasse 150
CH-9001 St. Gallen

Agenti:

ITALIA:

Insieme S.N.C.
Di Carlalberto E Lorenzo Relli
Via Enrico Poggi 9
I-50129 Firenze

Alessandro Morandi
c/o R.I.E.
Via Capranica 14
I-20131 Milano

Sig. Nicolo Passaquindici
Via Boncompagni 93
I-00187 Roma

Rag. Enzo Pietrogiovanni
Via Filippo Turati 13
I-70124 Bari

Agentes:

ESPAÑA:

Don Pedro Garcia Flores
Esparteros 11
E-Madrid 12

Dauka Exclusivas SA
Llull 47-49
E-Barcelona 5

D. Ricardo Candela Vert
Calle Salamanca 13
E-Valencia

Agentes:

PORTUGAL:

Alsilor
A.J.G. Silva, Lda.
Av. Almirante Reis 89, 6°, D
P-Lisboa

C. Vaquero dos Santos
P. do Marquês de Pombal 250
P-Porto

FORSTER WILLI & CO. AG
FLURHOFSTRASSE 150
CH-9001 ST. GALLEN
TEL. 071 25 55 15

In unseren Vorhang-
ideen steckt Pfiff.
Unsere Lösungen sind
komplett. Lamellen-,
Roll-, Raff-, Flächen-,
Faltvorhänge, farbig,
fantastisch, manuell
oder elektrisch.
Wir beraten Sie gerne.



WIR SIND GEGEN DEN GRAUEN FENSTERALLTAG



Schweizerische Gesellschaft für
Tüllindustrie AG
CH-9542 Münchwilen

Telefon 073 - 26 21 21
Telex 883 293 tuelch, Telefax 073 - 26 41 61

Tacodecor®

Moderne Gardinen und
Dekorationsstoffe. Wir liefern
in Metrogen oder fertig
konfektioniert.

Müratex®

Feine Gardinen. Das Programm
wird laufend aktualisiert. Wir
liefern in Metrogen oder fertig
konfektioniert.

we bring the atmosphere

TISCA TIARA

TISCA Tischhauser + Co. AG, CH-9055 Bühler, Tel. 071/93 10 11
TIARA Teppichboden AG, CH-9107 Urnäsch, Tel. 071/58 16 16

Carpets and fabrics



Woolmark Quality



Pile:
Pure new wool

TISCA VERSAILLES

modum

is fashion



modum

is fashion

**Fabrikation von Bett- und Tischwäsche,
Dekorationsstoffe, Heimtextilien, Stepperei**

Modum AG, Christoph Merian-Ring,
Postfach CH-4153 Reinach BL 1
Telefon 061-76 56 00, Telex 967 094