

Tufting-Entwicklungen

Autor(en): **[s.n.]**

Objektyp: **Article**

Zeitschrift: **Textiles suisses - Intérieur**

Band (Jahr): - **(1989)**

Heft 1

PDF erstellt am: **12.07.2024**

Persistenter Link: <https://doi.org/10.5169/seals-794820>

Nutzungsbedingungen

Die ETH-Bibliothek ist Anbieterin der digitalisierten Zeitschriften. Sie besitzt keine Urheberrechte an den Inhalten der Zeitschriften. Die Rechte liegen in der Regel bei den Herausgebern.

Die auf der Plattform e-periodica veröffentlichten Dokumente stehen für nicht-kommerzielle Zwecke in Lehre und Forschung sowie für die private Nutzung frei zur Verfügung. Einzelne Dateien oder Ausdrucke aus diesem Angebot können zusammen mit diesen Nutzungsbedingungen und den korrekten Herkunftsbezeichnungen weitergegeben werden.

Das Veröffentlichen von Bildern in Print- und Online-Publikationen ist nur mit vorheriger Genehmigung der Rechteinhaber erlaubt. Die systematische Speicherung von Teilen des elektronischen Angebots auf anderen Servern bedarf ebenfalls des schriftlichen Einverständnisses der Rechteinhaber.

Haftungsausschluss

Alle Angaben erfolgen ohne Gewähr für Vollständigkeit oder Richtigkeit. Es wird keine Haftung übernommen für Schäden durch die Verwendung von Informationen aus diesem Online-Angebot oder durch das Fehlen von Informationen. Dies gilt auch für Inhalte Dritter, die über dieses Angebot zugänglich sind.

TUFTING-ENTWICKLUNGEN

TIARA TEPPICHBODEN AG, URNÄSCH

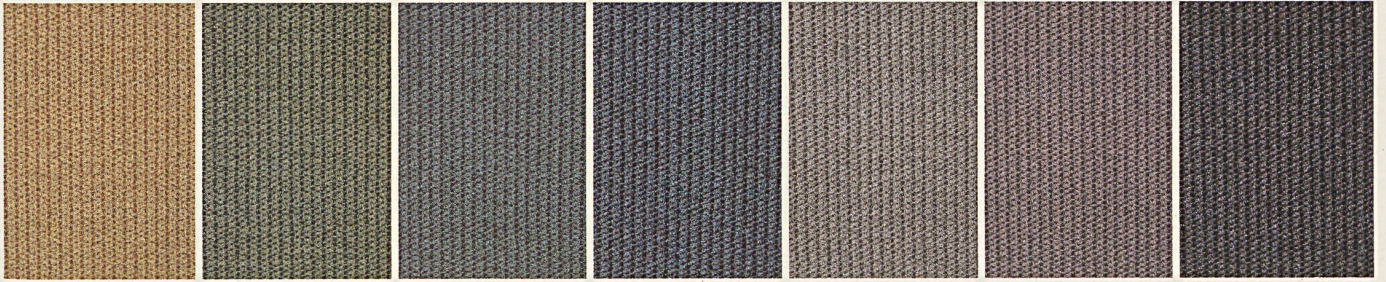
Als Pendant zum laufenden «Tiara Domino» wurde der «Tiara Mikado» für den Objekt- und den Wohnbereich entwickelt. Der dreifarbige crossovergetuftete Velours ist aus 100% endlosem Nylon, antistatisch und schmutzabweisend. Der Rücken ist aus Tiara Texbak oder mit einer besonders leitfähigen Beschichtung für den

Objekteinsatz erhältlich. Die Coloritpalette umfasst 14 Farben, die alle ab Lager erhältlich sind. Der Teppich ist als besonders langlebige Qualität stückgefärbt, dicht und robust und wird in einer Breite von 4,20 m verkauft. Speziell für Mietwohnungen und den Wohnbereich ganz allgemein ist der getuftete Teppich «Tiara

Delta» geschaffen worden. Die besonders preisgünstige Qualität besteht aus einem Mischgarn Wolle-Acryl mit einem Polgewicht von 850 g. Der Teppich wird in einer speziell hellen Kolorierung angeboten und kommt damit den aktuellen Wohnbedürfnissen entgegen.

DELTA





MIKADO

