

Objektyp: **Advertising**

Zeitschrift: **Textiles suisses - Intérieur**

Band (Jahr): - **(1990)**

Heft 1

PDF erstellt am: **14.09.2024**

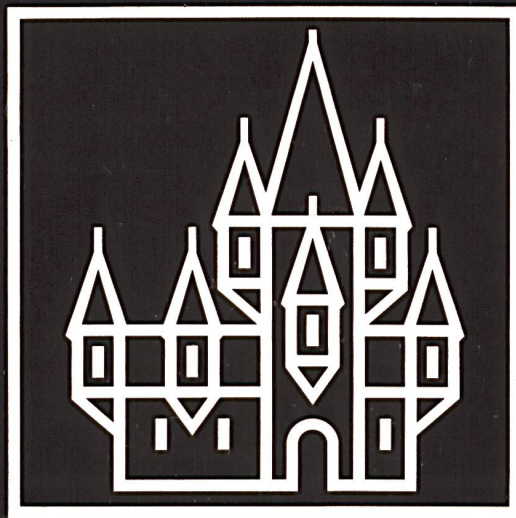
Nutzungsbedingungen

Die ETH-Bibliothek ist Anbieterin der digitalisierten Zeitschriften. Sie besitzt keine Urheberrechte an den Inhalten der Zeitschriften. Die Rechte liegen in der Regel bei den Herausgebern. Die auf der Plattform e-periodica veröffentlichten Dokumente stehen für nicht-kommerzielle Zwecke in Lehre und Forschung sowie für die private Nutzung frei zur Verfügung. Einzelne Dateien oder Ausdrucke aus diesem Angebot können zusammen mit diesen Nutzungsbedingungen und den korrekten Herkunftsbezeichnungen weitergegeben werden. Das Veröffentlichen von Bildern in Print- und Online-Publikationen ist nur mit vorheriger Genehmigung der Rechteinhaber erlaubt. Die systematische Speicherung von Teilen des elektronischen Angebots auf anderen Servern bedarf ebenfalls des schriftlichen Einverständnisses der Rechteinhaber.

Haftungsausschluss

Alle Angaben erfolgen ohne Gewähr für Vollständigkeit oder Richtigkeit. Es wird keine Haftung übernommen für Schäden durch die Verwendung von Informationen aus diesem Online-Angebot oder durch das Fehlen von Informationen. Dies gilt auch für Inhalte Dritter, die über dieses Angebot zugänglich sind.

EDLE BETTWÄSCHE.



SCHLOSSBERG

Schlossberg Textil AG · CH-8038 Zürich · Telefon 01/482 73 73 · Telefax 01/481 57 37 · Telex 815 225

HEIMTEX ZÜRICH

43. Fachmesse für Heimtextilien

Montag bis Donnerstag, 5. bis 8. Februar 1990, 09.00–18.00 Uhr



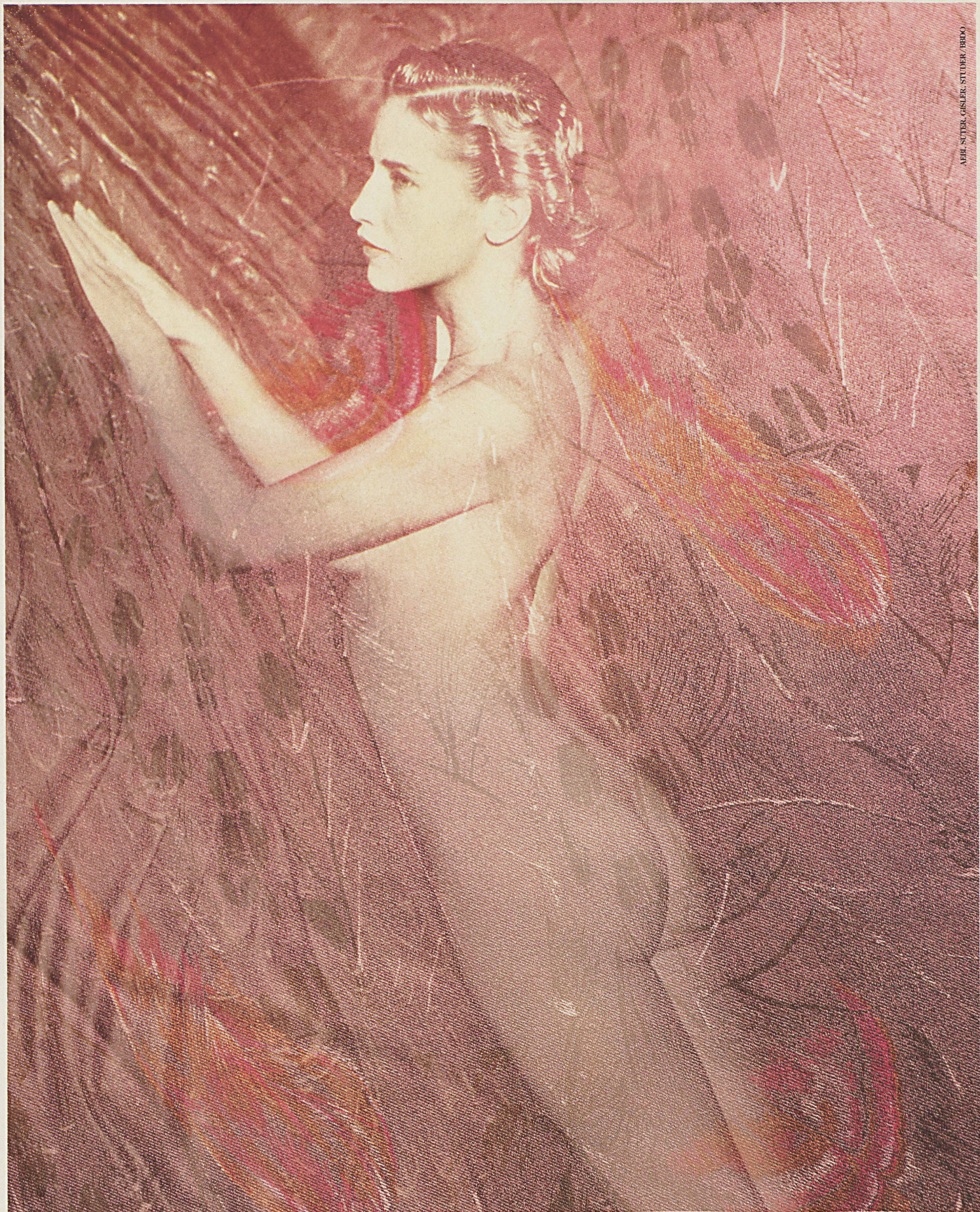
Textil-
Mode-Center Zürich

Die vielen Vorteile für Sie liegen auf der Hand:

- ***Die neusten Kreationen und Trends werden unter einem Dach präsentiert!***
- ***Tür an Tür liegen die Sie interessierenden Kollektionen bereit!***
- ***Konzentriertes Einkaufen bringt Ihnen grossen Zeitgewinn!***

Sie sehen die massgebendsten Kollektionen schweizerischer und ausländischer Textilfabrikanten:

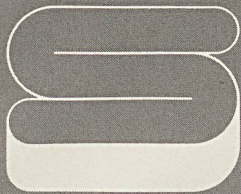
***Frottier-, Bett-, Tisch- und Küchenwäsche,
Bett-Inhalt, Bettüberwürfe, Schlafdecken,
Gardinen-, Dekor- und Möbelstoffe,
Teppiche und Bodenbeläge.***



ALPH. STUTZ, GUSLER, STUTZ, BRÜO

CHRISTIAN FISCHBACHER STOFF-KREATIONEN ST.GALLEN COMO WUPPERTAL AMSTERDAM LONDON PARIS NEW YORK TOKYO

Christian Fischbacher



WEBEREI
SCHLÄPFER
AG

CH - 9053 Teufen

Telefon 071/33 11 66

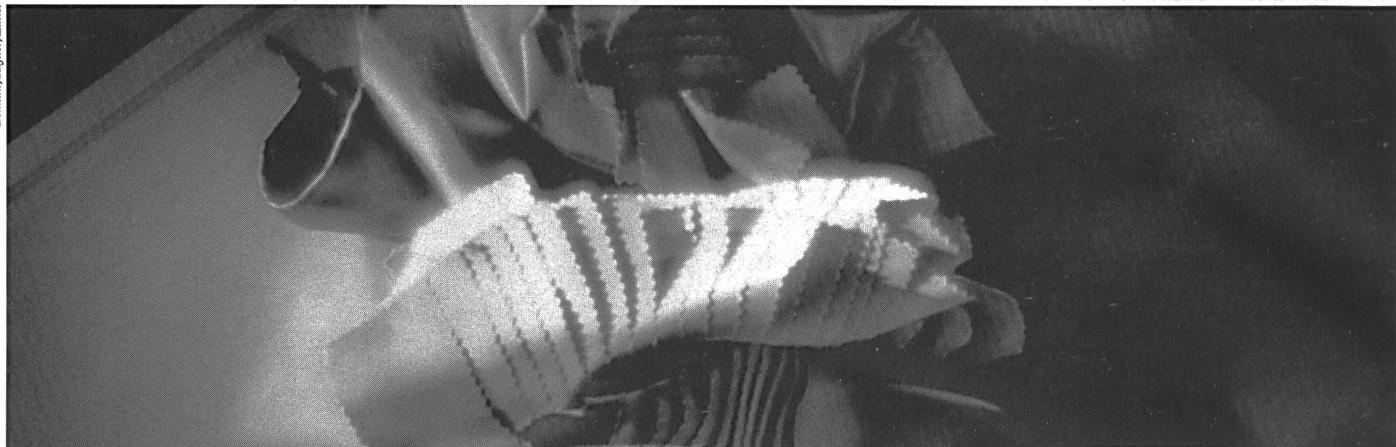
Telefax 071/33 27 61

Telex 71198 WEBCO



Hersteller von modischen Geweben
Fabricants de tissus hautes nouveautés
Manufacturers of exclusive fabrics





Tissus, coloris et motifs créent l'évènement à HEIMTEXTIL. Cette année d'ailleurs, notre impatience est tout à fait justifiée. Car enfin, c'est le vingtième salon HEIMTEXTIL. Bienvenue.

Francfort, 10 - 13 janvier 1990.

HEIMTEXTIL. Le marché mondial des textiles de l'art de vivre. Informations sur le salon et le voyage, cartes d'entrée: Natural S.A., Représentation Messe Frankfurt, St. Jakobsstr. 220/C.P., 4002 Bâle, Tel.: 0 61-316 54 35-37, Fax: 0 61-313 31 33

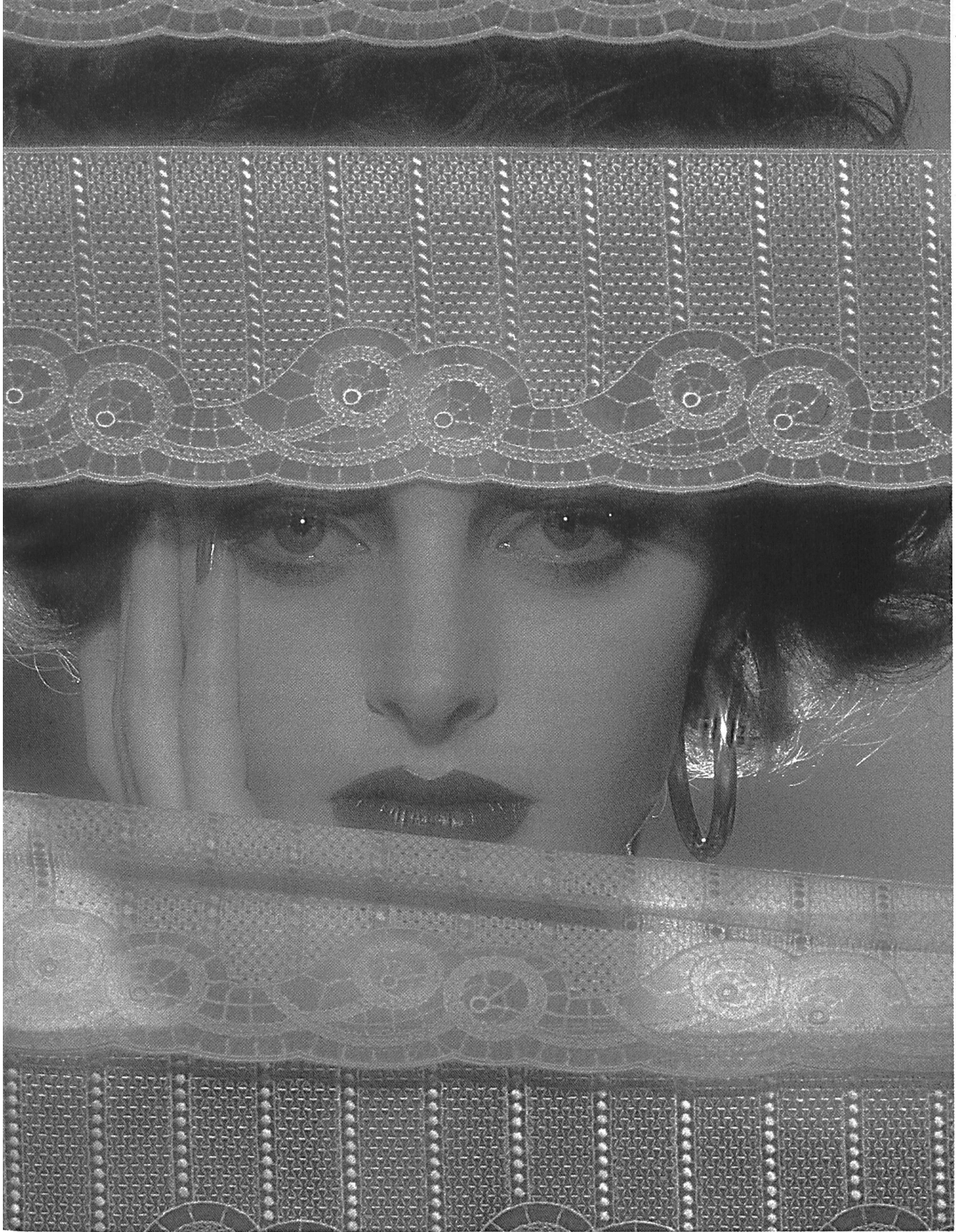


Sim

simarco
DIE TRAUM-BETTWÄSCHE

Frankfurt Halle 3.1. C19
Zürich TMC Showroom 207

Simarco AG Lindenstrasse 57 CH-9000 St.Gallen Switzerland
Telefon: 071/24 88 35 Telex: 77 429 Telefax: 071/24 88 26



EXKLUSIV, KREATIV,
GANZ IM ZEICHEN DER ZEIT



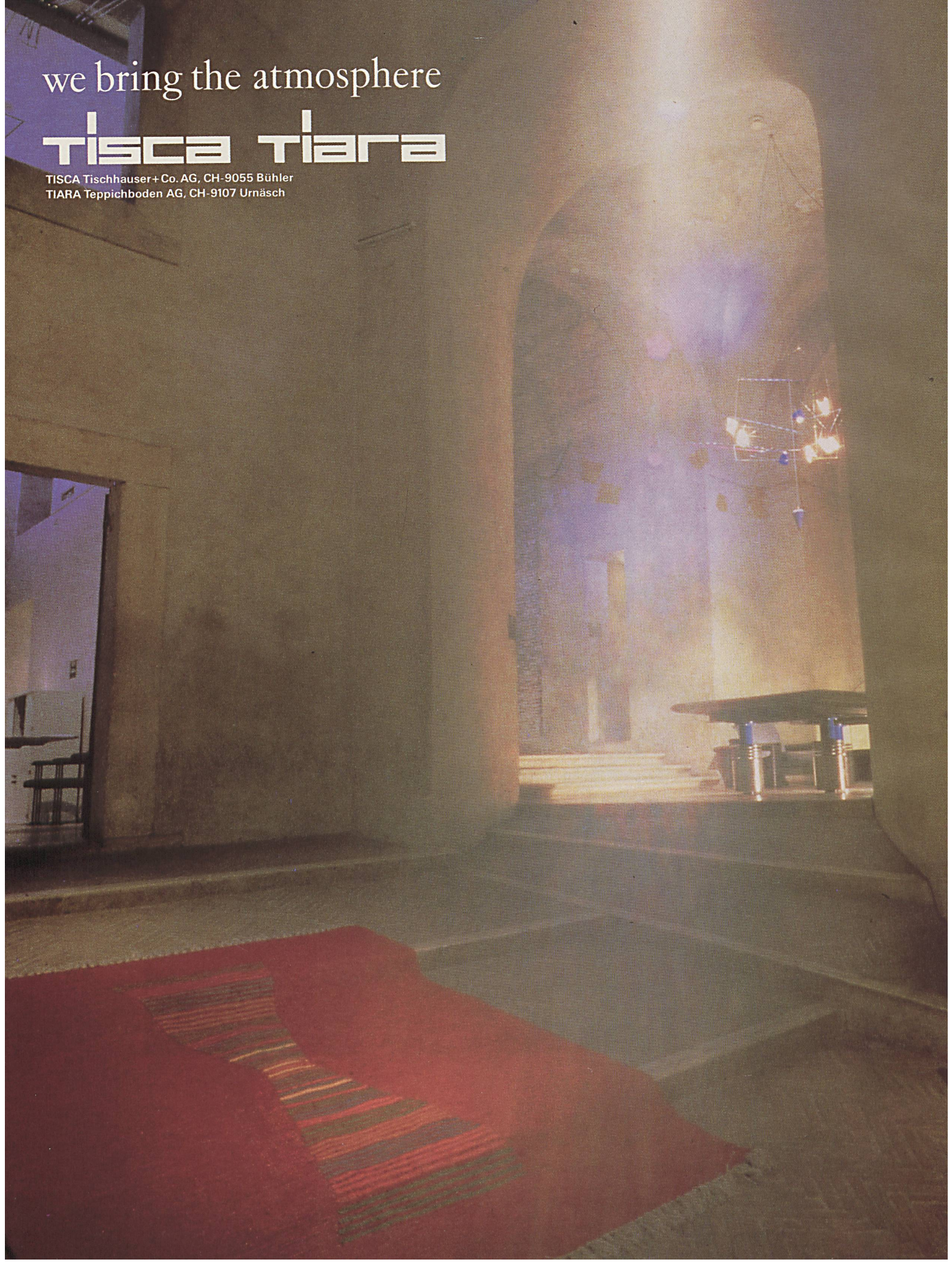
Bischoff
ST. GALLEN · SCHWEIZ

BISCHOFF TEXTIL AG
BOGENSTRASSE 9
CH-9001 ST. GALLEN
TEL. 071/29 01 11
TELEX BTEX STGALL 77192
TELEFAX 071/27 76 91

we bring the atmosphere

TISCA TIARA

TISCA Tischhauser+Co. AG, CH-9055 Bühler
TIARA Teppichboden AG, CH-9107 Urnäsch



Scheitlin + Borner erfüllt Ihre hohen Anforderungen an Gastrotexilien.

Als Hersteller von qualitativ hochwertigen Gastrotexilien gilt für uns nur eine Devise: Alle Kundenwünsche perfekt, massgeschneidert und termingerecht zu erfüllen. Die sorgfältige Auswahl der verschiedenen Materialien, verknüpft mit der grossen Erfahrung, lassen unsere Textilerzeugnisse – sei es für den Tisch, das Bad, die Küche oder das Schlafzimmer – den höchsten qualitativen Ansprüchen gerecht werden. Dank einer fast unbegrenzten Auswahl an Farben und Dessins liegen Sie bei S + B auch ästhetisch richtig: Von uns dürfen Sie Lösungen erwarten, welche harmonisch auf Ihre Bedürfnisse und Räumlichkeiten abgestimmt sind. Kurz: Optimale Funktion, das heisst Komfort für Ihre Gäste. Qualität, das heisst Wirtschaftlichkeit für Sie.



Ihr kompetenter Partner für Gastrotexilien.
Seit über 300 Jahren.

S+B
SCHEITLIN
+ BORNER
of Switzerland

Scheitlin + Borner AG
Leinenweberei
CH-3076 Worb
Telefon 031/83 11 51
Telex 912 476
Telefax 031/83 55 50

TEL. 052.45.15.21

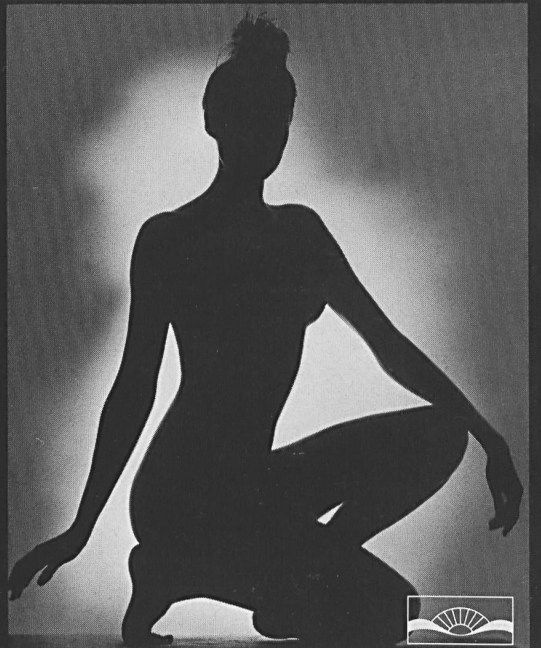
BOLLER, WINKLER AG, 8488 TURBENTHAL, SCHWEIZ

HEIMTEX ZÜRICH

BONJOUR OF SWITZERLAND ZEIGT STIL, ELEGANZ UND DAS NEUESTE FÜR BETT UND BAD.

BETTWÄSCHE MUSS NICHT ZUM EINSCHLAFEN SEIN...

BONJOUR



MARVEL

DIE MEISTERSCHAFT DES UNIKATS
DAS HANDWERK DES REGENBOGENS
AUF REINER SEIDE

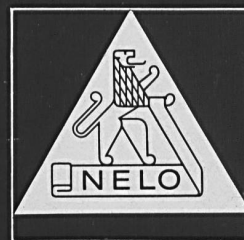
Jakob Schlaepfer & Co. AG



Distribution

BRD / Schweiz · Glen Saxon Textil GmbH · Holzerstrasse 64/66 · Postfach 49 · D-4053 Jüchen (Hochneukirch) BRD · Tel. 02164/2247 · Telex 8529267 · Telefax 02164/2783
USA · Jakob Schlaepfer Inc · 5418 Mc Connell Avenue · Marina del Rey Park / Los Angeles / California 90066 · Tel. 213/306/1696 · Telefax 213/301/0319
Frankreich · Jakob Schlaepfer Sarl · 58 Rue des Mathurins · F-75008 Paris / France · Tel. 01/42669406 · Telex 200985 Bird · Telefax 01/42669407
Weitere Informationen · Jakob Schlaepfer & Co. AG · Teufenerstr. 11 · CH-9001 St.Gallen / Schweiz · Tel. 071/201140 · Telex 77164 · Telefax 071/221418

Heimtextil Frankfurt on the Main
Hall 8, Gangway D, Stand 8.0 D 60 D



Fashionable Swiss Fabrics and Embroideries
Nelo Ltd CH-9100 Herisau Switzerland



FORSTER WILLI ST-GALL

Garnitures brodées pour vos draps • Gestickte Garnituren für Ihre Bettwäsche
Embroidered trimmings for your bedlinen • Guarniciones bordadas para sus sábanas

Agents:

FRANCE:
Projety
110, rue Richelieu
F-75002 Paris

GREAT BRITAIN:
Forster Willi UK Ltd.
84 Baker Street
London W1M 1DL

USA:
Marcel Banziger Inc.
110 West 40th Street
New York, N.Y. 10018

JAPAN:
Messrs.
Liebermann Waelchli + Co. Ltd.
P.O. Box 243
Shinjuku Mitsui Bldg.

Tokyo
Messrs.
Liebermann Waelchli + Co. Ltd.
P.O. Box 108 Semba
Osaka

DEUTSCHLAND:
Forster Willi + Co. AG
Flurhofstrasse 150
CH-9001 St. Gallen

Agenti:

ITALIA:
Insieme S.N.C.
Di Carlalberto E Lorenzo Relli
Via Enrico Poggi 9
I-50129 Firenze

Alessandro Morandi
c/o R.I.E.
Via Capranica 14
I-20131 Milano

Sig. Nicolo Passaquindici
Via Boncompagni 93
I-00187 Roma
Rag. Enzo Pietrogiovanni
Via Filippo Turati 13
I-70124 Bari

Dott. Vito Laterza
Via Sant'Andrea 48
I-31010 Paderno del Grappa

Agentes:

ESPAÑA:
Don Pedro García Flores
Esparteros 11
E-Madrid 12

Dauka Exclusivas SA
Llull 47-49
E-Barcelona 5

D. Ricardo Candela Vert
Calle Salamanca 13
E-Valencia

Agentes:

PORTUGAL:
Alsilor
A.J.G. Silva, Lda.
Av. Almirante Reis 89, 6°, D
P-Lisboa

C. Vaquero dos Santos
P. do Marquês de Pombal 250
P-Porto

FORSTER WILLI & CO. AG
FLURHOFSTRASSE 150
CH-9001 ST. GALLEN
TEL. 071 25 55 15

modum

is fashion



modum

is fashion

**Fabrikation von Bett- und Tischwäsche,
Dekorationsstoffe, Heimtextilien, Stepperei**

Modum AG, Christoph Merian-Ring
Postfach CH-4153 Reinach BL 1
Telefon 061-711 56 00
Telex 967 094, Fax 061-711-57 77

Die Welt der Duvets und Kissen hat einen neuen Star:

Dauvy[®]
SWISS QUALITY

das dynamische Markenprodukt.

**Eine ganze Palette sinnvoller Marketing-Massnahmen
steht zu Ihrer Unterstützung bereit.
Wir orientieren Sie gerne darüber.**

HEIMTEX Frankfurt
10.-13. Januar 1990
Halle 4.OB Stand 20



Müller-Imhoof,
Bettfedernfabrik,
Postfach,
CH-8010 Zürich,
Telefon 01/62 32 00,
Fax 01/432 60 32,
Vertretungen in der BRD
und in Holland

«Dauny»- Marketing- Konzept

Mit einem neuen Marketing-Konzept lancierte die Zürcher Bettfedern-Fabrik Müller-Imhoof im Frühjahr ihr «Dauny»: Duvets und Kissen in verschiedenen Qualitäten können in Fachgeschäften und bei ausgewählten Grossverteilern an speziell eingerichteten Vorwahlsystemen ausgewählt werden. Das Verkaufspersonal verfügt über umfassendes Informationsmaterial, mit dem die Kunden durch das Spezialfach der Daunen und Federn geführt werden können. Müller-Imhoof bietet aber nicht nur Unterstützung im Verkauf an, sondern zusätzlich auch einen ganzen «Ideentank» voll von Marketing-Massnahmen. Man versteht sich als Partner des Detaillisten.



In der Schweiz wurden Bettwaren in den letzten Jahren zur Hauptsache über den Preis verkauft. «Das aber ist — nicht nur für Spezialgeschäfte — eine Entwicklung ohne Zukunftsperspektive», kommentiert Paul Konrad, verantwortlich für das «Dauny»-Marketing der Bettfedernfabrik Müller-Imhoof. «Wir wollen unsere Qualitätsprodukte nicht über Rabatte absetzen, wir wollen gesunden Schlaf und Schlafkomfort verkaufen.» Mit einem in dieser Branche und in der Schweiz einmaligen Marketingkonzept ist das traditions-

reiche Zürcher Unternehmen einen Weg gegangen, der mit partnerschaftlicher Unterstützung dem Verkaufspersonal an der Front alle wichtigen Informationen vermittelt, die zu einem erfolgreichen Verkauf nötig sind, und der den Detaillisten in Marketing-Massnahmen unterstützt. Neu ist vorab, dass Müller-Imhoof eine eigene Marke im oberen Qualitätsbereich lanciert: «Dauny». Duvet- und Kissenmarken gab es bisher seitens der Hersteller in der Schweiz nicht, es gab bloss die von der Vereini-



gung Schweizerischer Bettfedernfabriken gemeinsam benutzte Qualitäts- und Herkunftsbezeichnung «Plumarex». Dass Marken fehlten, erklärt sich aus der traditionellen Duvet- und Kissen-Abfüllung im Fachgeschäft. Die Branche verkauft erst seit den 50er Jahren fertig konfektionierte Stücke.

Bei Müller-Imhoof hat man nun den Schritt zur eigenen Markenbezeichnung getan. «Dauny» ist allerdings mehr als bloss die Marke – der Name steht für ein Konzept: Da sind zum einen die Vorwahlsysteme im Verkaufsgeschäft. Hier kann sich der Kunde anhand der Muster über die verschiedenen Daunenqualitäten, über die Abfüllung, über die umhüllenden Gewebe und die Macharten (Vierjahreszeiten- oder Ganzjahres-Duvet) informieren. So wie einzelne Schweizer Möbelhersteller der oberen Preisklasse es für den Sitzkomfort tun, und so wie es bisher schon «Swissflex» für Bettgestelle und Matratzen tat, so vermittelt jetzt Müller-Imhoof mit «Dauny» die Information über gesundes (nordisches) Schlafen. Neben Produktinformation gehören zum Marketing-Konzept auch die Gestaltung und die Verpackung sowie schlagkräftige Dienstleistungsangebote: Zum Beispiel Lieferung innert drei Tagen. Man will damit erreichen, dass Duvet und Kissen nicht über Rabatte, sondern mit Qualitäts-Argumenten verkauft werden. Und das Konzept hat unerwartet grossen Erfolg. In der Schweiz verfügt Müller-Imhoof schon über 60 «Dauny»-Verkaufsstellen. Überall wurde das entsprechende Gentleman-Agreement unterschrieben, in welchem vereinbart wird, die Idee des Markenartikels zu stützen.

Müller-Imhoof liefert diesen Geschäften das Vorwahlsystem und beteiligt sich zur Hälfte an den Investitionskosten. Begleitet wird das ausgeklügelte Präsentationssystem von umfangreichen Produkte-Informationen, die ein Fachberatungsgespräch erst möglich machen, sowie von einer klaren Preisliste. Müller-Imhoof geht den Weg, weg vom reinen

Fabrikanten, aber noch weiter und sucht die Partnerschaft mit dem Detaillisten. Deshalb schickt man, wenn dies gewünscht wird, betriebseigene Beraterinnen in die Geschäfte, um dort das Verkaufspersonal zu schulen, und man bietet Kurse im eigenen Haus an.

Und das ist noch immer nicht alles: Man unterstützt die Verkaufsgeschäfte mit einem ganzen «Ideentank» voll von Marketingmassnahmen. Zur Zeit enthält das entsprechende Handbuch 18 Punkte – von der Schaufenster-idee über die Direct-Mailing-Vorlage bis zum Text für einen Radiospot. Checklisten für Sponsoring-Aktionen fehlen ebensowenig wie Presstexte und Inserate-Vorlagen.

Die Textilfachgeschäfte haben diese Neuerungen positiv aufgenommen. Die Einrichtungshäuser (Möbelfachgeschäfte) wagen sich bisher selten an den Verkauf von Bett-Inhalt heran; ihnen hat ein Verkaufssystem für dieses Warengbiet bisher gefehlt. Das «Dauny»-Vorwahlsystem wurde deshalb hier besonders gern aufgenommen. Bereits stellen sich auch Exporterfolge ein.

Mit diesem Marketing-Konzept modernisiert Müller-Imhoof jetzt den Verkaufsbereich, nachdem die Fabrikation bereits eine der modernsten in Europa ist: Dort, wo Jakob Müller-Imhoof 1922 sein Unternehmen in Zürich gegründet hatte, werden zwar noch immer Daunen und Federn verarbeitet – das moderne Werk aber steht im nahen aargauischen Fischbach/Göslikon. Hier wird die importierte Ware hygienisch gereinigt, im Labor geprüft und sortiert. Insgesamt beschäftigt das Unternehmen 150 Mitarbeiterinnen und Mitarbeiter. Im Sommer 1991 werden Administration und Abfüllung einen weiteren Neubau in Dietikon beziehen können, das Stammhaus Zürich wird dann verlassen.

- 1 Werk Fischbach-Göslikon
- 2 Dauny-Shop
- 3 Aussortieren von Daunen und Federn
- 4 Abfüllanlage



3



4