

Objektyp: **FrontMatter**

Zeitschrift: **Gesundheitsnachrichten / A. Vogel**

Band (Jahr): **47 (1990)**

Heft 11

PDF erstellt am: **27.09.2024**

Nutzungsbedingungen

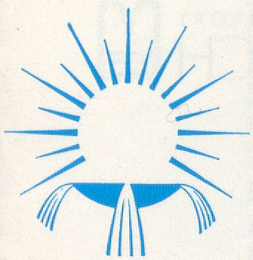
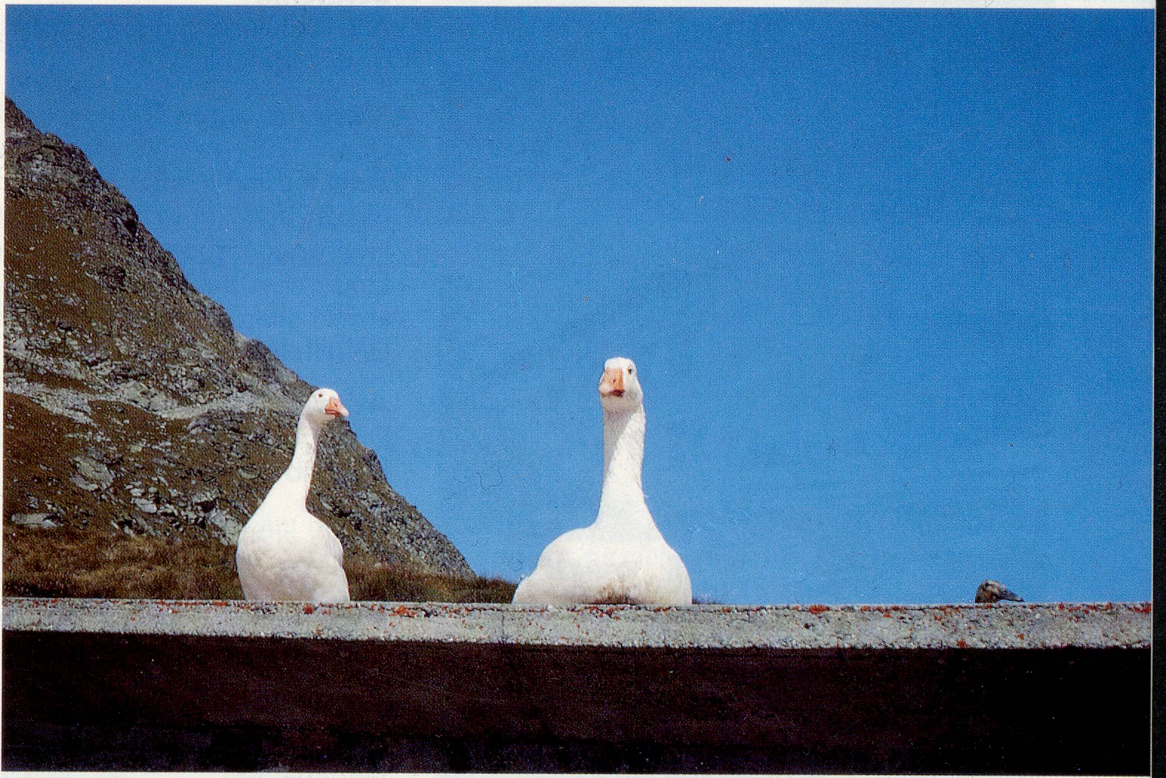
Die ETH-Bibliothek ist Anbieterin der digitalisierten Zeitschriften. Sie besitzt keine Urheberrechte an den Inhalten der Zeitschriften. Die Rechte liegen in der Regel bei den Herausgebern. Die auf der Plattform e-periodica veröffentlichten Dokumente stehen für nicht-kommerzielle Zwecke in Lehre und Forschung sowie für die private Nutzung frei zur Verfügung. Einzelne Dateien oder Ausdrucke aus diesem Angebot können zusammen mit diesen Nutzungsbedingungen und den korrekten Herkunftsbezeichnungen weitergegeben werden. Das Veröffentlichen von Bildern in Print- und Online-Publikationen ist nur mit vorheriger Genehmigung der Rechteinhaber erlaubt. Die systematische Speicherung von Teilen des elektronischen Angebots auf anderen Servern bedarf ebenfalls des schriftlichen Einverständnisses der Rechteinhaber.

Haftungsausschluss

Alle Angaben erfolgen ohne Gewähr für Vollständigkeit oder Richtigkeit. Es wird keine Haftung übernommen für Schäden durch die Verwendung von Informationen aus diesem Online-Angebot oder durch das Fehlen von Informationen. Dies gilt auch für Inhalte Dritter, die über dieses Angebot zugänglich sind.

A. VOGEL'S

Gesundheits- NACHRICHTEN



Jahrgang 47

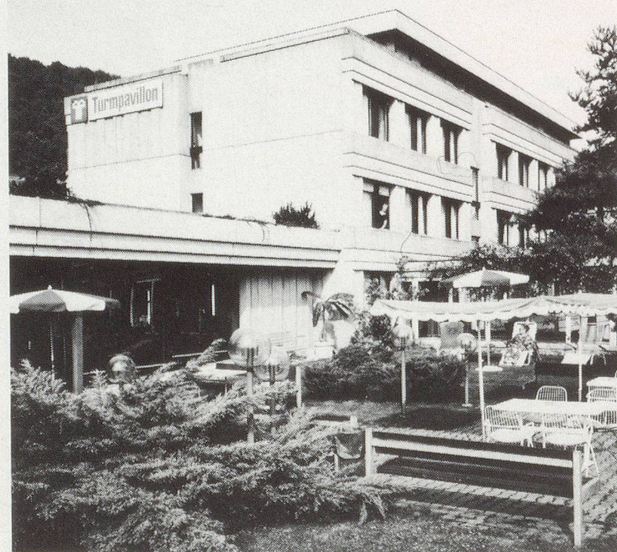
11

November 1990

MONATSSCHRIFT FÜR NATURHEILKUNDE
ERNÄHRUNG · KÖRPERPFLEGE · ERZIEHUNG

Preis Fr. 1.30

Turmhotel / Turm-Pavillon ^{★★★★}



Inkl. Thermalbad-Eintritt

Hochsaison im Doppelzimmer pro Pers./Tag

Halbpension ab Fr. 75.50	vom 16. 04.-31. 10.
	vom 20. 12.-11. 01.

Mittelsaison

Halbpension ab Fr. 72.50	vom 01. 03.-15. 04.
--------------------------	---------------------

Vor- und Nachsaison

Halbpension ab Fr. 70.-	vom 12. 01.-28. 02.
	vom 01. 11.-19. 12.

Die moderne, zeitgemässe Badekur

Das Wahrzeichen von Zurzach mit herrlicher Aussicht.

Alle Zimmer mit Selbstwahl-Telefon, Radio und Minibar. Panorama-Restaurant im 16. Stock. **Direkter gedeckter Zugang zum Thermalbad und zur Rheumaklinik.**

Gratisberatung durch dipl. Ernährungsberaterin.

Alle Diäteinrichtungen: Schonkost, kalorienarm, vegetarisch usw.

Moderne, neue Thermalbad-Anlagen.

Über 1200 m² Wasserfläche im Freien, Sommer und Winter benutzbar.

Natürlich warme 39,9°-Natrium-Chlorid-Hydrogencarbonat-Sulfat-Therme

Empfohlen bei Rheuma- und Bewegungskrankheiten sowie zur Behandlung von Unfallfolgen.

Arztpraxis im Kurhotel.

Direktzugang zur Rheumaklinik für ambulante Therapien.

TR THERMALKURORT
BAD ZURZACH 

e gsundi, tolli Sach!

Betriebe der
Thermalquelle AG:

Kurhotel ^{★★★★}

Turmhotel/Turmpavillon ^{★★★★}

Turm-Appartements

Direktion M. Jordan-Kunz

8437 Bad Zurzach

Tel. 056/49 24 40

Fax 056/49 24 44

(für alle Betriebe)