

Leseraktionen

Objektyp: **Group**

Zeitschrift: **Visit : Magazin der Pro Senectute Kanton Zürich**

Band (Jahr): - **(2009)**

Heft 4

PDF erstellt am: **13.09.2024**

Nutzungsbedingungen

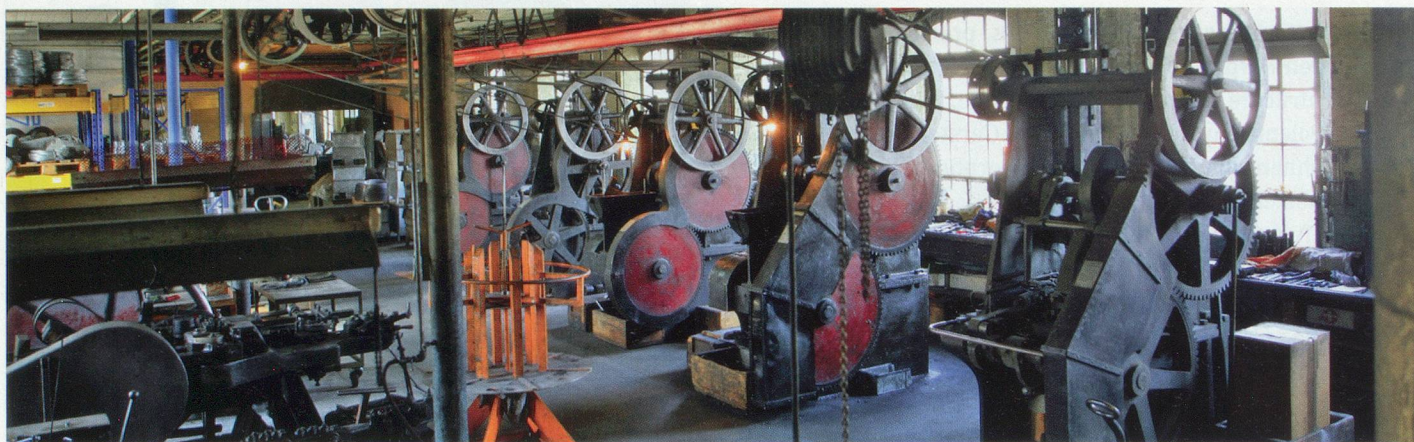
Die ETH-Bibliothek ist Anbieterin der digitalisierten Zeitschriften. Sie besitzt keine Urheberrechte an den Inhalten der Zeitschriften. Die Rechte liegen in der Regel bei den Herausgebern.

Die auf der Plattform e-periodica veröffentlichten Dokumente stehen für nicht-kommerzielle Zwecke in Lehre und Forschung sowie für die private Nutzung frei zur Verfügung. Einzelne Dateien oder Ausdrucke aus diesem Angebot können zusammen mit diesen Nutzungsbedingungen und den korrekten Herkunftsbezeichnungen weitergegeben werden.

Das Veröffentlichen von Bildern in Print- und Online-Publikationen ist nur mit vorheriger Genehmigung der Rechteinhaber erlaubt. Die systematische Speicherung von Teilen des elektronischen Angebots auf anderen Servern bedarf ebenfalls des schriftlichen Einverständnisses der Rechteinhaber.

Haftungsausschluss

Alle Angaben erfolgen ohne Gewähr für Vollständigkeit oder Richtigkeit. Es wird keine Haftung übernommen für Schäden durch die Verwendung von Informationen aus diesem Online-Angebot oder durch das Fehlen von Informationen. Dies gilt auch für Inhalte Dritter, die über dieses Angebot zugänglich sind.



Schaubetrieb Nagelfabrik

Die einzige Nagelfabrik der Schweiz steht in Winterthur und besitzt noch historische Nagel-Maschinen von 1895 mit Transmissionsantrieb.

InBahn organisiert Führungen durch die Stiftefabrikation mit dröhnenden Hammerschlägen der historischen Maschinen, welche im Takt den Nagelkopf dazu schlagen. Ergänzend sehen Sie einen Film mit Erklärungen zum seltenen Industriezweig.

Leserangebot

Gerne laden wir Sie zu einer Besichtigung durch die Schweizerische Nagelfabrik ein:
Führung durch InBahn – Ausflüge,
Lindstrasse 35, 8400 Winterthur

Samstag, 16. Januar 2010, 11 Uhr
Schaubetrieb Nagelfabrik Winterthur,
St. Gallerstrasse 138 (gegenüber Bahnhof
Grütze Winterthur), 8404 Winterthur
www.nagli.ch



//TALON «NAGELFABRIK»

Talon einsenden an: Pro Senectute Kanton Zürich
Cornelia Baburi, Forchstrasse 145, Postfach 1381, 8032 Zürich

Ich melde
____ (Anzahl) Personen an für

Eintritt: Pro Person 12 Franken, Jugendliche 10 Franken, Kinder gratis.

Führung vom Samstag, 16. Januar 2010, 11 Uhr

Vorname, Name _____

Strasse _____

PLZ/Ort _____

Telefon _____

E-Mail _____

Ort, Datum _____

Unterschrift _____



Weihnachtskonzert

Das Bach Collegium Zürich BCZ lädt im Rahmen eines Gastkonzertes der Reihe «Geheimtipp am Mittag» zu einem Weihnachtskonzert in die Kapelle des Kulturhauses Helferei in Zürich ein. Das Vokal- und Instrumentalensemble BCZ wurde zum 250. Todestag von Johann Sebastian Bach gegründet und musiziert in Anlehnung an die historische Aufführungspraxis mit Instrumenten barocker Bauweise. Es ist das grosse Anliegen der Leitung und der Interpret/-innen des BCZ, mit Bachs tiefgründiger, geistlicher und in höchstem Masse mystischer Musik einen markanten Kontrapunkt zur säkularisierten Gesellschaft zu setzen. Damit soll ein Beitrag zur Entschleunigung im Alltag geleistet werden.

Leserangebot

J. S. Bach Triosonate BWV 1038, 1. Satz – Largo, 2. Satz – Vivace
 G. P. Telemann Nun komm der Heiden Heiland, Kantate zum ersten Advent
 Weihnachtschoräle Schaut hin, dort liegt (Weihnachtsoratorium Nr. 17, BWV 248), O Jesulein süß (Schemelli), Ich stehe an deiner Krippe hier (Weihnachtsoratorium Nr. 59, BWV 248), Ich stehe an deiner Krippe (Schemelli), Nun komm der Heiden Heiland (Orgelbüchlein)
 D. Buxtehude Das neugeborne Kindelein
 J. S. Bach Triosonate BWV 1038, 3. Satz – Adagio, 4. Satz – Presto

Donnerstag, 17. Dezember 2009, 12.15 Uhr,
 Kapelle Kulturhaus Helferei, Kirchgasse 13,
 8001 Zürich

//TALON «WEIHNACHTSKONZERT»

Talon einsenden an: Pro Senectute Kanton Zürich
 Cornelia Baburi, Forchstrasse 145, Postfach 1381, 8032 Zürich

Ich melde
 ____ (Anzahl) Personen an für

Konzert vom Donnerstag, 17. Dezember 2009, 12.15 Uhr

Die Tickets werden für VISIT-Leser/-innen zu einem Spezialpreis von 15 Franken (statt 20 Franken) angeboten und können vor dem Konzert ab 11.30 Uhr an der Kasse abgeholt werden.

Vorname, Name

Strasse

PLZ/Ort

Telefon

E-Mail

Ort, Datum

Unterschrift