

Objektyp: **Advertising**

Zeitschrift: **Visit : Magazin der Pro Senectute Kanton Zürich**

Band (Jahr): - **(2018)**

Heft 3: **Selbstbestimmt leben : höheres Alter und selbstbestimmtes Leben  
schliessen sich nicht aus : auch dann nicht, wenn man aus  
gesundheitlichen Gründen auf Unterstützung angewiesen ist**

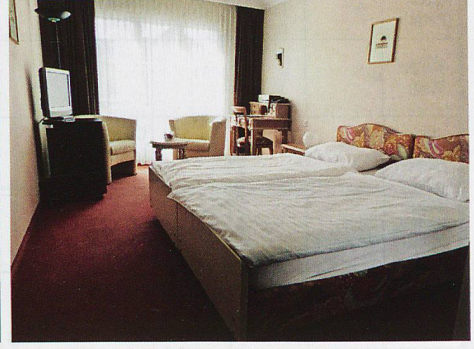
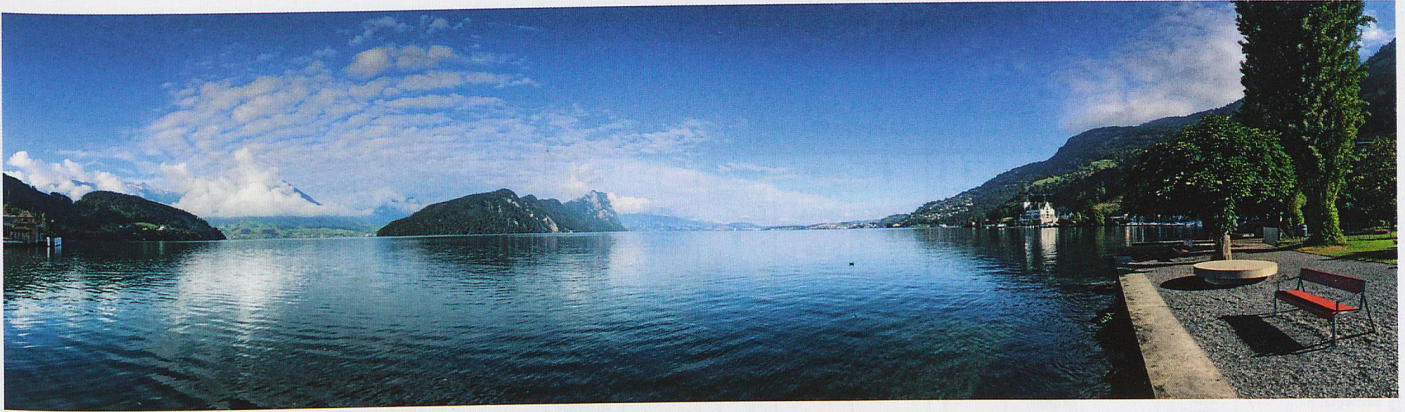
PDF erstellt am: **05.08.2024**

### **Nutzungsbedingungen**

Die ETH-Bibliothek ist Anbieterin der digitalisierten Zeitschriften. Sie besitzt keine Urheberrechte an den Inhalten der Zeitschriften. Die Rechte liegen in der Regel bei den Herausgebern. Die auf der Plattform e-periodica veröffentlichten Dokumente stehen für nicht-kommerzielle Zwecke in Lehre und Forschung sowie für die private Nutzung frei zur Verfügung. Einzelne Dateien oder Ausdrucke aus diesem Angebot können zusammen mit diesen Nutzungsbedingungen und den korrekten Herkunftsbezeichnungen weitergegeben werden. Das Veröffentlichen von Bildern in Print- und Online-Publikationen ist nur mit vorheriger Genehmigung der Rechteinhaber erlaubt. Die systematische Speicherung von Teilen des elektronischen Angebots auf anderen Servern bedarf ebenfalls des schriftlichen Einverständnisses der Rechteinhaber.

### **Haftungsausschluss**

Alle Angaben erfolgen ohne Gewähr für Vollständigkeit oder Richtigkeit. Es wird keine Haftung übernommen für Schäden durch die Verwendung von Informationen aus diesem Online-Angebot oder durch das Fehlen von Informationen. Dies gilt auch für Inhalte Dritter, die über dieses Angebot zugänglich sind.



Der Vierwaldstättersee ist einer der schönsten Seen der Schweiz. Das Hotel Rigi in Vitznau verwöhnt Sie mit modernen Zimmern, gemütlicher Atmosphäre, gutbürgerlicher Küche und freundlichem Service.

## Mediterranes Flair in der Zentralschweiz

Vitznau liegt am Ufer des Vierwaldstättersees und schmiegt sich an den Südfuss der Rigi. Dank der geschützten Lage verfügt das Dorf über ein aussergewöhnlich mildes Klima, das Palmen und Feigen gedeihen lässt. Gut gehen lassen es sich auch die Gäste im Hotel Rigi.

Das charmante und familiengeführte Hotel Rigi liegt im Zentrum von Vitznau, wenige Meter von der Talstation der Vitznau-Rigi-Bahn entfernt. In 35 Minuten bringt Sie die erste Zahnradbahn Europas bis nach Rigi Kulm, auf die Königin der Berge, und eröffnet Ihnen ein 360°-Panorama von den Alpen bis zum Schwarzwald.

Gleich neben der Talstation befindet sich die Schiffstation Vitznau. Hier machen die Motor- und Dampfschiffe der Schifffahrtsgesellschaft des Vierwaldstättersees auf ihren täglichen Rundfahrten Halt. Das traditionsreiche 3-Stern-Hotel Rigi bildet damit den idealen Ausgangspunkt für Ausflüge rund um den Vierwaldstättersee und in der Zentralschweiz.

Machen Sie es sich bequem in gemütlich eingerichteten Zimmern mit zeitgemäsem Komfort. Im Restaurant werden Sie sich genauso wohl fühlen: ob im Rigi-Stübli, im Saal oder

auf der mediterranen Gartenterrasse. Zu jeder Jahreszeit erwartet Sie gepflegte Gastlichkeit in gemütlichem Ambiente mit einer saisonalen, gutbürgerlichen Küche auf hohem Niveau. Geniessen Sie dabei einen der schönsten Sonnenuntergänge, die es gibt. Wir freuen uns darauf, Sie verwöhnen zu dürfen.

### Ferienaktion für Visit-Leserinnen und -Leser

20 Prozent Rabatt auf Buchungen von mindestens 4 Nächten. Gültig für Buchungen bis zum 7. November (letzte Anreise). Buchbar telefonisch oder online mit Promo Code «Visit».

### Weitere Informationen und Buchungen:

Hotel Rigi  
Seestrasse 65  
6354 Vitznau  
Tel. 041 399 85 85  
info@rigi-vitznau.ch  
[www.rigi-vitznau.ch](http://www.rigi-vitznau.ch)

