

Zeitschrift: Das Werk : Architektur und Kunst = L'oeuvre : architecture et art
Band: 1 (1914)

Werbung

Nutzungsbedingungen

Die ETH-Bibliothek ist die Anbieterin der digitalisierten Zeitschriften. Sie besitzt keine Urheberrechte an den Zeitschriften und ist nicht verantwortlich für deren Inhalte. Die Rechte liegen in der Regel bei den Herausgebern beziehungsweise den externen Rechteinhabern. [Siehe Rechtliche Hinweise.](#)

Conditions d'utilisation

L'ETH Library est le fournisseur des revues numérisées. Elle ne détient aucun droit d'auteur sur les revues et n'est pas responsable de leur contenu. En règle générale, les droits sont détenus par les éditeurs ou les détenteurs de droits externes. [Voir Informations légales.](#)

Terms of use

The ETH Library is the provider of the digitised journals. It does not own any copyrights to the journals and is not responsible for their content. The rights usually lie with the publishers or the external rights holders. [See Legal notice.](#)

Download PDF: 15.10.2024

ETH-Bibliothek Zürich, E-Periodica, <https://www.e-periodica.ch>



A. BANGERTER & C^{IE}, LYSS

Zementwaren und Kunststeinwerke
Fabrikation von Kunststeinen

Imitation beliebiger Gesteinssorten, sowie Herstellung von Betonwerksteinen in freigewählter und künstlerischer Ausführung, ohne Natursteinnachahmung

Fabrikation von Zementsteinen u. Zementröhren
ENORME LAGER

Schweizerische Landesausstellung Bern 1914: GOLDENE MEDAILLE

SALON BIEDERMANN LAUSANNE

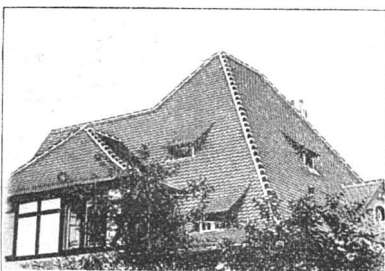
ZUR SUBSKRIPTION
(für demnächstiges Erscheinen)

Hundert neue Villen
von HENRY BAUDIN
Architecte B. S. A.

Reich illustriert, in Leinen
gebunden Fr. 15.-

Librairie Générale du Grand-Pont
Verlag

JEAN BIEDERMANN, Lausanne



JOH. SCHMUTZ, Dachdeckermeister

Holzikofenweg 21 BERN Telephone Nr. 3319

Uebernahme sämtlicher
Dachdecker-Arbeiten in Ziegel
und Schiefer
Genauere Devise und
Voranschläge

Garantie für solide
und fachgemässe Ausführung
bei bescheidenen Preisen
Reparaturen prompt
und billig

Ausführung von Eternit- und Ruberoid-Bedachung

Erste Schweizerische Linoleumfabrik Giubiasco

Bureau: Zürich Bleicherweg 50



Bestbewährte Marke Weitgehende Garantien

Spezialitäten in:

Linoleum Inlaid · Granit · Jaspé
Kork · Uni · Kork=Jaspé

Jedem ausländischen Fabrikat in Qualität und Haltbarkeit
ebenbürtig



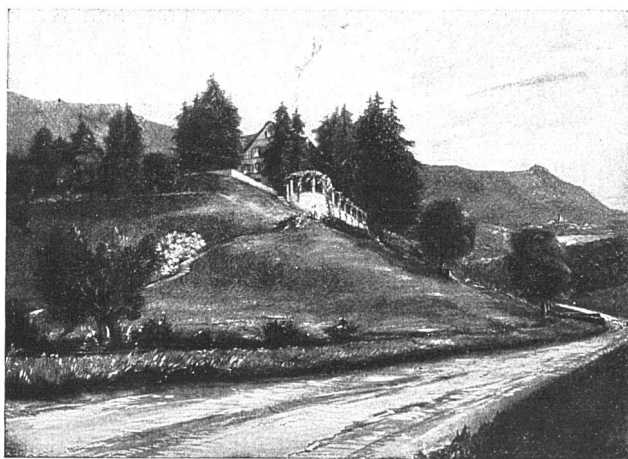
AUFZÜGE

**liefern in modernster Ausstattung
für alle Betriebsarten**

SCHINDLER & C^{IE} LUZERN

Gegr. 1874

Telephon 873



Paul Schädlich Garten-Architekt/Zürich 2

Projektiert Gartenanlagen, übernimmt od. leitet deren Ausführung. Aufstellung von Bepflanzungsplänen. Atelier für Gartenarchitekturen. Sportplätze. Gartenmöbel. Besuche u. Vorschläge kostenlos u. bereitwilligst

**Abonnieren Sie
„DAS WERK“**

Monatsausgabe
jährlich 12 reich illustrierte Hefte zu
Fr. 18.- das Jahr
Verlag Benteli A.-G., Bümpliz

*SCHMIDT &
SCHMIDWEBER*

**MARMOR-,
GRANIT- u. SYENIT-
INDUSTRIE**

ZÜRICH

*Dufourstr. 4 :: Tel. 653
Telegramme: MARMORSCHMID*

*HYDRAULISCHE SÄGE-,
SCHLEIF- u. DREHWERKE
:: :: :: :: 100 PS. :: :: :: ::*

*GROSSES LAGER ROH-
MARMOR IN DIETIKON
BUREAU IN ZÜRICH*

**Schweizerische
Landesausstellung 1914
GOLDENE MEDAILLE**

Köln. Vor 1—2 Jahren wurde hier der Verein „Künstlerhaus“ gegründet. Als nächste Aufgabe stellte er sich die Schaffung eines Künstlerhauses. Hierfür kamen, solange zu einem Neubau die Mittel fehlten, das Rubenshaus in der Sternengasse und das jetzige Zeughaus am Appellhof in Frage; sie wurden aber als nicht sehr geeignet aufgegeben. Ein drittes Projekt sieht die Herrichtung einer baugeschichtlich interessanten Häusergruppe vor, die von der Stadt erworben wurde, um sie vor dem Untergange, dem Schicksale so zahlreicher mittelalterlicher Kölner Giebelhäuser, zu bewahren. Es handelt sich um die an der zum Rhein führenden Mühlengasse gelegenen Häuser Nr. 17—21. Der sehr hohe Eckbau enthält über dem Erdgeschoß mit Hängestuben (ähnlich den Mezzaningeschossen) bis zum Staffelgiebel drei hohe Stockwerke mit zahlreichen größeren und kleineren Räumen, auf welche eine Wendeltreppe mit Maßwerkgeländer und Holzplastiken von Jeremias Geißelbrunn, dem Meister der zwölf Apostel in der Jesuitenkirche Mariä Himmelfahrt, hinaufführt. Das dritte, niedrigere Haus besitzt im Erdgeschoß und im ersten Stockwerk hintereinanderliegende große Räume mit alten Stuckbalken und ornamentierten Decken. Während diese Räume sich vorzüglich für Versammlungen bis zu 120 Teilnehmern eignen, soll das Eckhaus im Erdgeschoß zu Wirtschafts-



	<p>BESTE U. BILLIGSTE BEZUGSQUELLE FÜR ROHRMÖBEL :: ALLER ART :: ILLUSTR. KATALOG GRATIS</p>
<p>STETTLER & JNGOLD ROHRMÖBEL-FABRIK — BERN — vorm: KLEIN-INDUSTRIE</p>	

<p>Neue maschinelle Bekantung</p> <p>Deutsche u. Auslandspatente /</p>	<p>SOLNHOFER BODENPLATTEN- BELÄGE</p> <p>Liefern u. fix u. fertiges Verlegen durch Spezialarbeiter.</p>
<p>GEBRÜDER STRAUSS NÜRNBERG- RORSCHACH Inhaber: Heinrich Strauss SOLNHOFER-BODEN- PLATTEN-INDUSTRIE Fernspr. Amt Nürnberg №833</p>	<p>Veraltete Bekantung von Hand</p>

Vertreter: F. B. Kurth-Amman, Rorschach,