

Zeitschrift: Das Werk : Architektur und Kunst = L'oeuvre : architecture et art
Band: 1 (1914)

Anhang: Heft 12
Autor: [s.n.]

Nutzungsbedingungen

Die ETH-Bibliothek ist die Anbieterin der digitalisierten Zeitschriften. Sie besitzt keine Urheberrechte an den Zeitschriften und ist nicht verantwortlich für deren Inhalte. Die Rechte liegen in der Regel bei den Herausgebern beziehungsweise den externen Rechteinhabern. [Siehe Rechtliche Hinweise.](#)

Conditions d'utilisation

L'ETH Library est le fournisseur des revues numérisées. Elle ne détient aucun droit d'auteur sur les revues et n'est pas responsable de leur contenu. En règle générale, les droits sont détenus par les éditeurs ou les détenteurs de droits externes. [Voir Informations légales.](#)

Terms of use

The ETH Library is the provider of the digitised journals. It does not own any copyrights to the journals and is not responsible for their content. The rights usually lie with the publishers or the external rights holders. [See Legal notice.](#)

Download PDF: 15.10.2024

ETH-Bibliothek Zürich, E-Periodica, <https://www.e-periodica.ch>



Baumann, Koelliker & Cie., Zürich

Werkstätten für Beleuchtungskörper
Metall- und Kunst-Schmiedearbeiten

**SALON
BIEDERMANN
LAUSANNE**

ZUR SUBSKRIPTION
(für demnächstiges Erscheinen)

Hundert neue Villen
von HENRY BAUDIN
Architecte B. S. A.

Reich illustriert, in Leinen
gebunden Fr. 15.-

Librairie Générale du Grand-Pont
Verlag

JEAN BIEDERMANN, Lausanne

Die
Eisenbauwerkstätte
und **Kunstschmiede** von
E. Niederhauser & Cie.

Bern / Länggasse

Telephon 2446

empfiehlt sich
bestens.

Goldene Medaille.

Erste Schweizerische Linoleumfabrik Giubiasco

Bureau: **Zürich** Bleicherweg 50



Bestbewährte Marke Weitgehende Garantien

Spezialitäten in:

Linoleum Inlaid · Granit · Jaspé
Kork · Uni · Kork=Jaspé

Jedem ausländischen Fabrikat in Qualität und Haltbarkeit
ebenbürtig



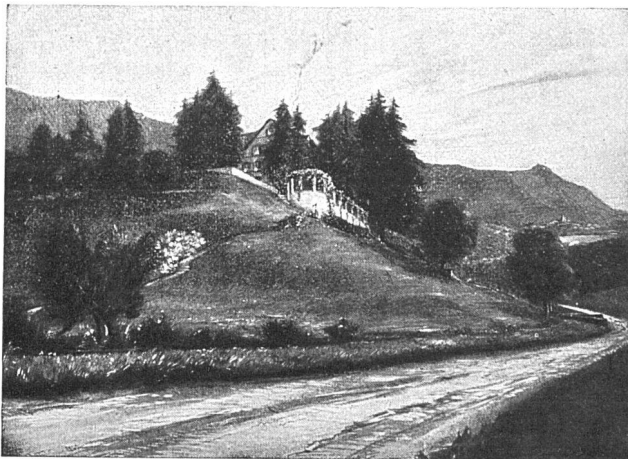
AUFZÜGE

**liefern in modernster Ausstattung
für alle Betriebsarten**

SCHINDLER & C^{IE} LUZERN

Gegr. 1874

Telephon 873



Paul Schädlich Garten-Architekt/Zürich 2

Projektiert Gartenanlagen, übernimmt od. leitet deren Ausführung. Aufstellung von Bepflanzungsplänen. Atelier für Gartenarchitekturen. Sportplätze. Gartenmöbel. Besuche u. Vorschläge kostenlos u. bereitwilligst

Empfehlenswerte

Festgeschenke

Einfache schweizerische Wohnhäuser

Aus dem Wettbewerb der schweizer. Vereinigung für Heimatschutz. Mit 290 Abbildungen sowie 6 farbigen Beilagen.
Fr. 4.80.

Stüchelberg-Album

21 Tafeln in feinem Kupferdruck, mit Einleitung von Dr. H. Trog. Fr. 55.—.

P. Placidus a Spescha

Sein Leben und seine Schriften. Illustriert. Gebunden Fr. 18.—. Für Alpenklubisten, Naturforscher und alle Freunde des schönen Bündnerlandes ein Werk von unvergänglichem Wert.

Berner Oberland in Sage und Geschichte

I. Sage. Gebunden Fr. 10.50.
II. Das Grosse Landbuch. Gebunden Fr. 34.—.
Glänzend illustriertes grundlegendes Prachtwerk über das Berner Oberland.

**Verlag Benteli A.-G.
Bümpliz-Bern**

SCHWEIZER. UMSCHAU

Luzern. Für das neue städtische Verwaltungsgebäude in Luzern empfiehlt der Stadtrat dem Großen Stadtrat die Ausführung des erstprämiierten Projektes der Architektenfirma Widmer, Erlacher & Calini in Basel und Bern. Der Ausführung dieses Projektes liegt ein Voranschlag von Fr. 3,190,000 zugrunde; dazu kommt noch der Wert von Grund und Boden mit Fr. 584,000. Vorerst soll der Ostflügel dieses Gebäudes mit Fr. 1,462,000 erstellt werden. Der Bau soll diesen Winter in Angriff genommen werden.

Zürich. Für den Bau eines Kirchgemeindehauses im Sihlfeld in Zürich genehmigte die Kirchgemeindeversammlung Außersihl das Bauprojekt der Architekten Kündig & Oetiker, das einen Raum von 900 bis 1000 Sitzplätzen, Sängerempore und Orgel, sowie einen Kinderlehr- und Vortragssaal mit etwa 350 Sitzplätzen und zwei Unterrichtszimmer mit je 60 Sitzplätzen, zwei Pfarrwohnungen und eine Sigristenwohnung und Räume für 2 Krankenschwestern und eine Kinderkrippe usw. erhalten soll: die Kosten sind auf etwa eine Million Franken veranschlagt.

Die Schweizer. Stiftung „Für die Jugend“ wird mit Rücksicht auf den Krieg und die dadurch geschaffene allgemeine Notlage von einem Marken- und Kartenverkauf im Dezember dieses Jahres absehen. Sie dankt allen Mitarbeitern und



*T. Tobler & Sohn
St. Gallen*

*Kunstschmiede = Bauschlosserei
Eisenkonstruktionen*



BESTE U. BILLIGSTE
BEZUGSQUELLE FÜR
ROHRMÖBEL
:: ALLER ART ::
ILLUSTR. KATALOG GRATIS

STETTLER & JNGOLD
ROHRMÖBEL-FABRIK — **BERN** vorm: KLEIN-INDUSTRIE

Neue maschinelle Bekantung



Deutsche u. Auslandspatente /

**GEBRÜDER STRAUSS
NÜRNBERG
RORSCHACH**
Inhaber: Heinrich Strauss

**SOLNHOFER-BODEN-
PLATTEN-INDUSTRIE**
Fernspr. Amt Nürnberg №833

**SOLNHOFER
BODENPLATTEN-
BELÄGE**

Liefern u. fix u. fertiges Verlegen
durch Spezialarbeiter.



Veraltete Bekantung
von Hand

Vertreter: F. B. Kurth-Ammann, Rorschach.



„MATTERHORN“
ist eine gute Bleistift-Spitzmaschine für kaufmännische Bureaux u. Private. Preis Fr. 15.-

„Pythagoras“
ist eine Präzisions-Spitzmaschine für Blei- oder Farbstifte. Dieselbe liefert mit absoluter Sicherheit die denkbar feinste Nadelspitze. Preis Fr. 27.50

Als vorzüglichen Zeichenstift empfehlen wir unsere seit vielen Jahren gut eingeführte Marke „Pythagoras“, 6kantig, gelb poliert, in 6 Härtegraden No. 1-6 — Gross Fr. 24.-, 1 Dtz. Fr. 2.20
Musterstifte stehen gratis zur Verfügung.

Spezialhaus
GEBRÜDER
SCHOLL
POSTSTRASSE 3 ZÜRICH



Kirsch & Fleckner
FREIBURG (Schweiz)

Atelier für Glasmalerei
und Kunstverglasung

Kirchenfenster
Wappenscheiben

Restauration und Kopien alter
Glasgemälde

Skizzen und Devise auf Verlangen

GOLDENE MEDAILLE
Schweiz. Landesausstellung Bern 1914

Das Werk ist das geeignetste Insertionsorgan für alle im Baufache und Handwerk tätigen Geschäfte u. Unternehmungen

HOCHBAU-UNTERNEHMUNG
E. u. A. BERGER / LUZERN

ÜBERNAHME
SÄMTLICHER ROHBAU-ARBEITEN

IN AUSFÜHRUNG: VERWALTUNGS-
GEBÄUDE DER SCHWEIZ. UNFALL-
VERSICHERUNGSANSTALT LUZERN

PHOTOGRAPHIE

Spezialität in Architektur-Aufnahmen

Techn. Konstruktionen, Intérieur, Maschinen etc.
Aufnahmen für Kataloge und Werke aller Art

H. Wolf-Bender, Kappelergasse 16, Zürich
Atelier für Reproduktionsphotographie

Einbanddecken

zu der Monatsschrift
DAS WERK

liefert die
Buch- u. Kunstdruckerei
Benteli A.-G., Bümpliz

Preis Fr. 2.—

Die Erste Deutsche
Kunstdruck-Papierfabrik
CARL SCHEUFELN

in Oberlenningen-Teck
fertigt
die anerkannt vorzüglich
druckfähigen

PHÖNIX
KUNSTDRUCK-
PAPIERE & KARTONS

seit
1893
in glänzender
Ausführung



seit
1907
auch in matter
Ausführung

Schutz Marke

Zu diesem Heft wurde PHÖNIX-Kunst-
druckpapier verwendet.

Gebern für ihre bisherige Beteiligung aufs herzlichste und hofft, nach Wiederkehr des Friedens ihr Ziel weiter verfolgen zu können. Inzwischen werden alle gewiß sonst genug gemeinnützige Arbeit und eine offene Hand haben, um das große Elend, welches der Krieg verursacht hat, zu lindern.

AUSLAND

Eine Gedenktafel für Gabriel Seidl am Bayerischen National-Museum in München ist kürzlich in der Säulenhalle am Studien-Gebäude an der Prinzregentenstraße zur Aufstellung gelangt. Die Gedenktafel, die in Bronze gegossen wurde, zeigt nach dem Modell des Bildhauers Professor Adolf Hildebrand in München den nach rechts gewendeten Profilkopf des Architekten in einfacher architektonischer Umrahmung.

BAUTECHNISCHES

Automatische Reinigung der Heizkörper von Staub. Die in von Zentralheizungen erwärmten Räumen von den Atmungsorganen empfundenen Reizungen rühren aber nicht, wie vielfach angenommen wird, von dem Mangel an Feuchtigkeitsgehalt der Zimmerluft her, sondern vielmehr von den durch die Heizkörper gerösteten oder gedörrten Staubteilchen. Da die Luftbewegung andauernd am Heizkörper vorbeigeht, so findet dort beständig Staub-Ablagerung, Röstung und Wiederaufwirbelung statt. Das wird um so stärker und reichhaltiger geschehen, je heißer der Heizkörper und je seltener derselbe gereinigt wird. Will man den Staubreiz für die Insassen solcher Räume beseitigen, so muß man für vollständige Reinigung der Heizkörper von Staublagerungen sorgen

E. BECK Pieterlen bei Biel

Telegramme: PAPPBECK
Telephon 20.08

Fabrik für

1a. Holzzement

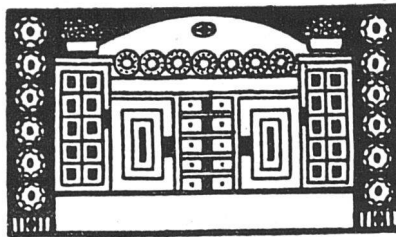
Isolierplatten, Dachpappen
Isolierteppiche, Korkplatten
und sämtliche

Teer- und Asphaltfabrikate
Deckpapiere

roh und imprägniert, in nur bester
:: Qualität, zu billigsten Preisen ::

KUNSTGEWERBLICHE WERK STATTE FÜR WOHNUNGS EINRICHTUNGEN = BERN

HUGO WAGNER



NIESENWEG No 10

ATELIER FÜR INNEN-AUSBAU UND GESAMTE AUSSTATTUNG VON WOHN- UND REPRÄSENTATIONS-RÄUMEN NACH EIGENEN MODELLEN. ■ ENTWÜRFE VERSCHIEDENER KÜNSTLER: OTTO INGOLD U. A. EINRICHTUNG MODERNER VILLEN, HOTELS U. KAUFHÄUSER, SOWIE AUSFÜHRUNG FEINER BAUSCHREIBER-ARBEITEN ■ ■ ■ PROJEKTIERUNGEN UND KOSTEN-AUFSTELLUNGEN ■ ■ TELEPHON No. 3084 ■ ■

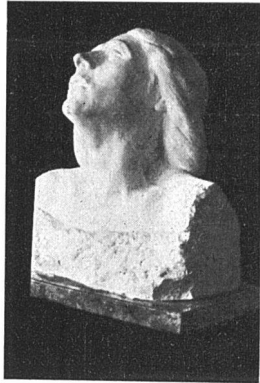
Kachel-Ofen :: Cheminées

erstellen in anerkannt vorzüglichster Ausführung

GUSTAV BODMER & CIE :: OFENFABRIK

ZÜRICH-Seefeld, Holbeinstrasse 22

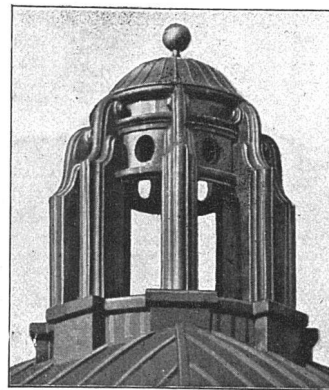
Feinste Referenzen



E. PERINCIOLI, Bildhauer
 Jennerweg 5 **BERN** Jennerweg 5
Kunst- u. Baudekoration

Maltechnisches Atelier
P. Giubbini :: Zürich 8

Nachfolger von R. Manz-Krebsler * * * * * Daulstraße 11
 empfiehlt sich für
Moderne Dekorations-, a Fresco- und Flachmalerei in jeder gewünschten Art
 Prompte Bedienung * * Prima Referenzen * * Telefon 7481



Ausgeführt in Kupfer für die neue Universität Zürich

METALL-Treibarbeiten
 „ Ornamente . .
 „ Buchstaben . .
 „ Druckwaren .

LATERNEN UND LAMPEN
 für Straßen- und Eisenbahnen
 GALVANISCHE ANSTALT
 Fabrikation von Massenartikeln

BLUMER & CIE ZÜRICH 6

MARMOR
ARBEITEN
B. Pfister
Rorschach
 Sandstein Kalkstein

Gestampfter, fugenloser
KUNSTHOLZ-BODENBELAG
LITOSILO
 dauerhaft wie Eichenholz, deshalb besonders geeignet für Fabriken
CH. H. PFISTER & Co., BASEL
 Telephon 1114 o Telegr.: Pfisterco, Basel o Leonhardsgraben 34

Franz Henn
 Photograph
Bern
 Speichergasse 8
 Telephon 4083

J. SPILLMANN Spezialgeschäft
 ATELIER FÜR DEC- u. FLACHMALEREI

 für
 moderne Maltechnik
 Flach- u. Dekorationsmalereien
 vom einfachsten bis feinsten Genre
 Billige Berechnung
 Telephon 5563
 Prima Referenzen zu Diensten
ZÜRICH 8
 HOSCHGASSE 51

Aufnahmen
 von Werken der Architektur, der Plastik und des Kunstgewerbes, sowie Reproduktion von Gemälden, Zeichnungen und Plänen.

und ferner dafür Sorge tragen, daß während des Heizens solche Ablagerungen nicht stattfinden. Um diese Forderung einwandfrei zu erfüllen, und um von der zweifelhaften Zuverlässigkeit des Bedienungspersonales unabhängig zu sein, hat der Architekt Dipl.-Ing. Ernst Hiller in Frankfurt a. M. sich eine Einrichtung schützen lassen (D. R. P. 276567), die dafür sorgt, daß jeder Heizkörper automatisch in gewissen Zeitabständen durch eine Brauseeinrichtung staubfrei gehalten wird. Die einfache Einrichtung dürfte für Lungenheilstätten, Krankenhäuser, Schulen usw. Bedeutung haben, besonders da durch Beimischungen zum Brausewasser die Luft gleichzeitig gereinigt und im Sommer durch die Wasserverdunstung gekühlt werden kann.

Mellacher
Boden &
Wandplatten

Eugen Jeuch & Co
Basel - Zürich

Rolladen - Fabrik

SIEGLE & CO.
ZÜRICH

ROLLADEN
aus
Stahlblech

Konstruktionswerkstätte
Bauschlosserei
Telephon Nr. 4936

Bosshard, Steiner & Co.

ZÜRICH 2
b. d. Bleicherwegbrücke

Abteilung f. sanitäre Anlagen

Bäder Closets
Toiletten Wascheinrichtungen
===== Gasherde =====

Herm. Mumprecht
Bern

Kunstschmiede
Eisenbauwerkstätte
Schaufensteranlagen
in Messing und Bronze

Fabrikation von Scherengitter

HAÄGE

~ ERSTELLT ~
IN JEDER ART

M. MATHIS-FRIES
HAAGFABRIK UND
BAUSCHLOSSEREI
~ ZÜRICH II ~

= Atelier =
für Photographie
Ph. & E. Linck
Zürich

Übernahme sämtlicher ins
Fach einschlagenden Arbeiten

Schweiz. Landesausstellung

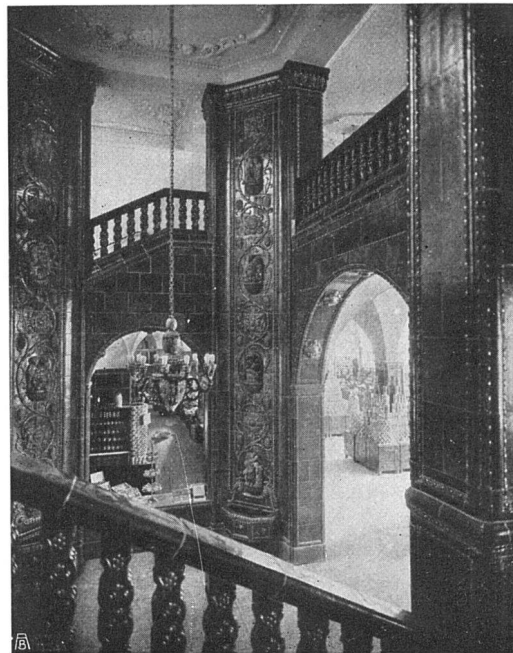
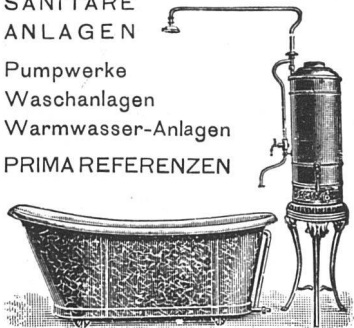
Bern 1914:

GOLDENE MEDAILLE

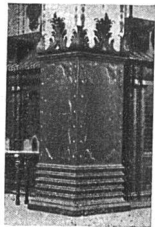
C. BIERI, BERN

SANITÄRE
ANLAGEN

Pumpwerke
Waschanlagen
Warmwasser-Anlagen
PRIMA REFERENZEN



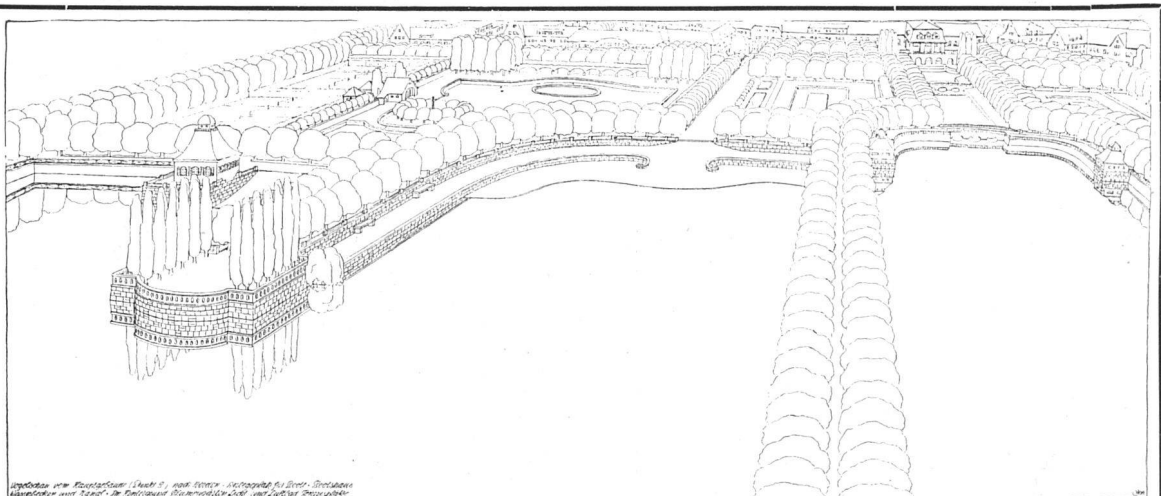
SPONAGEL & Co Mutz-Keramik
ZÜRICH Keramische Boden-
und Wandbeläge //



Kunst- u. Bauschlosserarbeiten aller Art

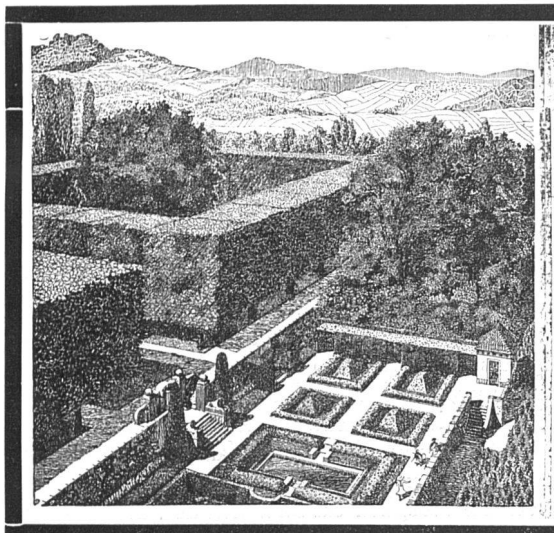
liefert prompt

E. RIETMANN :: :: ST. GALLEN



*Aus dem Volkspark an der N... Die Gestaltung
der Ufer im Norden, dahinter Sonnenbäder, Tennis-
plätze, im Hintergrund die Kolonie*

OTTO FRÖBEL'S ERBEN
Gartenarchitekten Zürich 7



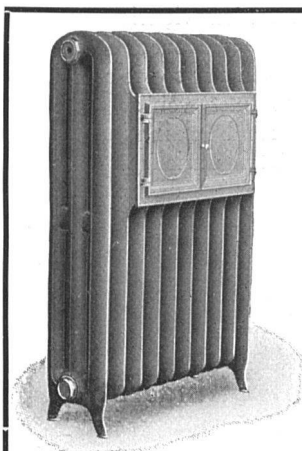
Gartenanlagen

Spezialgeschäft

Gebrüder Mertens

Bureau: Zürich 7 Bureau: Jupiterstr. 1
1 Jupiterstr.

Gartenanlagen



Centralheizungsfabrik Bern A.-G.

vormals J. Ruef

Fabrik Station Ostermundigen

Filialen Paris und Mailand

Centralheizungen aller Systeme
:: und verwandte Anlagen ::

Kessel und Radiatoren : Fabrikation seit 1898,
ausgezeichnete bewährte Systeme

CATENA-KESSEL

Gußeiserner Großkessel bis 300 qm Heizfläche
:: für Zentralheizung und Warmwassererzeugung ::

Rova-Kessel 0,6 bis 3,1 qm	Strebel-Kessel 3 bis 17 qm	Eca-Kessel 12,5 bis 40 qm
--------------------------------------	--------------------------------------	-------------------------------------

==== Verlangen Sie unsere ausführlichen Drucksachen ====

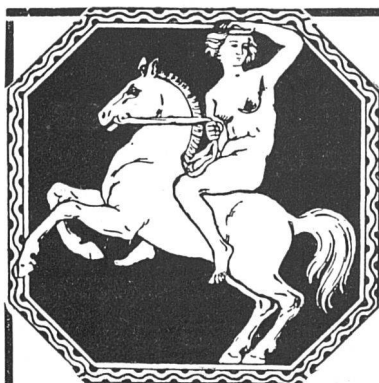
STREBELWERK ZÜRICH 1

UMSCHAU

Kunstsalon Wolfsberg, Zürich. I. Serie der Weihnachtsausstellung. Hodler und Blanchet seien aus der großen Zahl von begehrenswerten Stücken hervorgehoben. Hodler in zwei Landschaften, einem farbigreichen Eindruck eines Berggipfels und einer Thunerseelandschaft mit überschneiten Höhen von gewaltig packendem düsterem Stimmungsgehalt. Schon in einer frühern großen Ausstellung mit vielen guten Werken des Kunsthauses nahm das Mädchenbildnis von Alex. Blanchet unstrittbar einen vornehmen Rang ein. Es freut uns, ihm hier wieder zu begegnen. In der Frische und Reinheit dieser Farben ist gleichsam die in den Jahren des Impressionismus errungene Kultur der farbigen Empfindung niedergelegt, während der lapidare Aufbau der großgesehenen Form und nicht zuletzt das starke innere Leben dieser Figur einen völlig neugeschaffenen Ausdruck geben. Seit Jahren schon wird in den Pariser Ausstellungen das Werden dieses Schweizer Malers von den Leuten mit Interesse verfolgt, die sich selbst redlich mühen, eine neue Ausdrucksform im unablässigen Ringen zu erreichen. Aus diesem Bilde muß jenen Leuten Mut und zuversichtliche Freude

werden, da einer der ihrigen mit unverbrauchten Kräften über den Zwiespalt von Konstruktion und raffinierter Naivität hinaus, eine packende Formel für ein harmonisches Werk gefunden hat.

Kunsthhaus Zürich. Ausstellung einer Zürcher Privatsammlung. Innerhalb Jahresfrist konnte das Kunsthaus nun zweimal zur Besichtigung einer Privatsammlung einladen. Eine derartige Gelegenheit findet beim Maler und beim Laien ein gesteigertes Interesse. Im Maler, zumal wenn auch Werke junger aufstrebender Kräfte berücksichtigt sind, muß ein tröstendes Vertrauen erwachsen auf die Entwicklung der Genußfähigkeit und der Freude am Kunstbesitz in unserem Lande. Und ein solcher Ausblick tut bisweilen not. Höher aber schätzen wir den Einfluß einer solchen Ausstellung auf den Laien ein. In ihm wird vielleicht vorab nur der eine Gedanke Raum gewinnen: der Ankauf, die summierten Summen für so viele Bilder, und Bilder von lebendiger Kunst, von so gar unsicheren Werten. Wenn ein Eindruck ihn in seinem schlagfertig sichern Kunsturteil unsicher stimmen kann, so vermag es der Anblick dieses Kunstbesitzes, der sorgsam Jahr um Jahr gemehrt wurde.



BL. BART

ZÜRICH, Jäbergasse 5

Tramlinie 8 o Telephone 9661

WERKSTÄTTE FÜR KUNST- U. GEWERBLICHE METALL-ARBEITEN

Galvanoplastik in Kern- und Hohlgalvanos

Kunstgerechte Metallfärbungen und Feuer-Emaillierungen

Neues Verfahren für Plattierung von Eisen mit Kupfer, Bronze etc.

von der Eidg. Materialprüfungsanstalt für **rostsicher** anerkannt

Ed. Boss

Bern, Effingerstr. 4

Telephon Nr. 4348



Kunst- und Bauglaserei

Skizzen und Devis auf Verlangen

Schweiz. Landesausstellung Bern 1914:

Silberne Medaille



GRIBI & CIE.

Baugeschäft **Burgdorf**

HOCH- U. TIEFBAUUNTERNEHMUNG
 ARMIRTER BETON
 HOLZ- UND SCHWELLENHANDLUNG
 IMPRÄGNIERANSTALT
 ZIMMEREI UND GERÜSTUNGEN
CHALETBAU

HETZERLIZENZ FÜR DEN KANTON BERN
 MECHANISCHE BAU- UND KUNSTSCHREINEREI

TELEGRAMMADRESSE DAMPFSÄGE :: TELEPHON 63

Wir hoffen im kommenden Jahrgang in einzelnen Heften des «Werk» unsern Wunsch, eine Reihe von Werken aus schweizerischem Privatbesitz in Abbildungen zu zeigen, erfüllen zu können, um damit Anregungen festzuhalten und auszustreuen. Die Zürcher Ausstellung wurde in den Tagen eröffnet, da der Streit um Hodlers Persönlichkeit in der neuesten Version entbrannte. Wie wohl tat es, den Scheuen, Allzuängstlichen wie dem Schadenfreudigen eine derart reiche Fülle schönster Schätze aus Hodlers Kunst, besonders in den Landschaften und Interieurs aus der Zeit der spanischen Reise, in Portraits und kleinern Kompositionsskizzen vorzulegen. Dazu die poetisch feinsinnigen Werke der besten Holländer neuerer Zeit und endlich eine kleine Sammlung aus dem Œuvre von Vincent van Gogh. Eine selten glückliche Wahl in wenigen Stücken, in der holländischen Landschaft, im Pflüger auf dem graugetönten weit gedehnten Feld, in den Sonnenblumen, den Straßenbildern und endlich in dem einen eindringlich großen Stück der Mutter.

Bern, Weihnachtsausstellung der Gesellschaft schweiz. Maler, Bildhauer und Architekten. Die Berner Maler pflegten von jeher mit Vorliebe Landschaftskunst. Wer diese mit Interesse in ihrem Werden zu verfolgen sucht, kann heute voller Freude eine Wandlung konstatieren. Ein Abmühen erst um die Naturabschrift, um einen möglichst frischen Eindruck, der so oft in Zufälligkeiten und Kleinkram unterging. Denn kein Leichtes war es,

das zerrissene Gelände unserer Hügel oder der Berge gar in einem ruhigen Aufbau festzuhalten. In Hodlers Landschaftskunst wurden die ersten Anregungen laut. Schade, daß die Hodlersammlung des Berner-Museums auf diesen wichtigen Einfluß keine Rücksicht nimmt. Heute ist die Entwicklung aus der Zusammengehörigkeit hinaus gewachsen; sechs Landschaften ausgewählt, von Brack, Boß, Geiger, Moilliet, Brügger, Adèle Lilljeqvist — und jeder bringt eine persönlich gestaltete Darstellung. Doch was uns mehr und Dauerndes verspricht: in ihren Bildern lebt ein Mühen um das Letzte, Große, um die Landschaft schlechthin, um den Berg. Sei dies nun versucht in sprühenden Farben (E. Boß) oder in bizarren Formen (O. Morach), in einer feinsinnigen Verbindung von Bäumen mit Figuren (E. Cardinaux) oder im kargen, bis aufs letzte weise beschränkten Maß der Mittel (F. Hodler).

Kunstgewerbemuseum Zürich. Ausstellung statistischer Darstellungen. Darin verdienen die Lösungen von A. Koch, Davos, und von P. Kammüller, Basel, Beachtung. Sie beweisen, daß auch in diesem neuen Feld zeichnerischer Darstellung der Künstler eine eindringliche Sprache redet. Vier dieser Zeichnungen erscheinen im Januarheft 1915 des „Werk“, das als Ganzes der Werkbundaustellung im Kunstgewerbemuseum Zürich gewidmet ist.

Sie wird Aufnahmen von Metallarbeiten, Schmuck, Keramik und angewandter Graphik enthalten. H. R.

WETLI & C^{IE}
MÖBELFABRIK
BERN

Kempf & Cie., Herisau

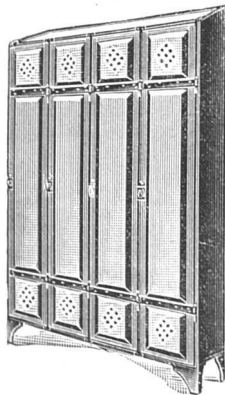
Aeltestes
Geschäft dieser
Branche

Für
alle Betriebe
passend

Mit Prospekten
zu Diensten

Solide
Ausführung

Billige Preise



Eiserne

Arbeiterkleider-Schränke

Massivdecke System Schaer

Besteingeführtes System

Ausführung von Decken und Abgabe von Ausführungslizenzen durch

Steffen & Schaer, Baugeschäft, Luzern



BREND'AMOUR, SIMHART & CO
MÜNCHEN

fertigen

KLISCHEES für ein- und mehrfarbigen Buchdruck
sowie **SCHNELLPRESSEN-TIEFDRUCKE**
in anerkannt vorzüglicher Ausführung bei raschster
Lieferung. •• Man verlange Muster und Kostenanschläge.



Hoch- und Tiefbau-
Unternehmung

Th. Bertschingers Söhne Zürich-Lenzburg

ABTEILUNGSZWEIGE IM HOCHBAU:

Maurerei · Eisenbetonbau · Haustein-
betrieb · [Othmarsinger Muschelsand-
stein] · Zimmerei · Glaserei · Schreinerei

Ausgerüstet mit tüchtigem, geschultem Personal
..... und den modernsten Baumaschinen



Erinnerungsmedaille an die Grenzbesetzung 1914 von Hans Frei

Durchmesser 33 mm.

In Bronze Fr. 1.50, in Silber Fr. 5.—
in Gold Fr. 110.—

Diese von unserm hervorragendsten
schweizerischen Graveur, Herrn Hans
Frei in Basel ausgeführte Medaille bildet
für alle im Dienste des Vaterlandes
stehenden Truppen das wertvollste Erin-
nerungszeichen an d. denkwürdige Zeit.

Die Medaillen sind mit Oesen ver-
sehen zum Anhängen an Uhrketten.

Solange Vorrat liefern wir noch fol-
gende Medaillen:

Erinnerungsmedaille an J. V. Widmann

Durchm. 70 mm. In Silber Fr. 40.—,
in Bronze Fr. 15.—

Pestalozzi-Medaille

Durchm. 50 mm. In Silber Fr. 25.—,
in Bronze Fr. 10.—

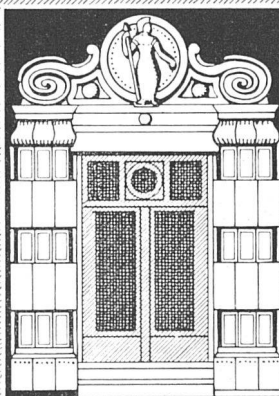
Bestellungen sind zu richten an den
Kunstverlag Benteli A.-G., Bümpliz

Fritz Soltermann / Bern-Marzili

Weihergasse 19

Telephon 20.44 und 35.76

Bauschlosserei Eisenkonstruktionen ♦♦ Kunstschmiede-
arbeiten. Reparaturen schnell und billigst



J. OBI
Kunststeinwerk
ZÜRICH 2-WOLLISHOFEN

TELEPHON IIII.16

Lieferung von Kunststeinen
in jeder beliebigen Ausfüh-
rung · Billigste Berechnung

REFERENZEN

Bei Adressänderung

Adresse anzugeben. :: ::

bitten wir die geehrten Abonnenten,
nebst der neuen auch die alte
Der Verlag „Das Werk“ A.-G.

Spenglerarbeiten Installationen für Gas u. Wasser Sanitäre Anlagen Dachdecker- arbeiten

in solider, fachgemässer und
rascher Ausführung.
Kostenanschläge gratis.

Genossenschaft für
Spengler-, Installations-
und Dachdeckerarbeit
Zürich

Reinigung der Wiener Denkmäler. Augenblicklich tritt man in Wien einer Frage näher, deren Lösung nicht mehr lange auf sich warten lassen darf, soll nicht ein Teil der Wiener Denkmäler und zwar gerade einige der bedeutendsten und schönsten der allmählichen Zerstörung anheimfallen. Die Kosten einer derartigen Reinigung sind selbstverständlich keine geringen, selbst dann, wenn die mehr als Baudenkmäler zu betrachtenden Objekte ausgeschieden würden. Die Einrüstung umfangreicher Denkmäler, wie z. B. des Maria Theresia-Denkmal von Altmeister Zumbusch, des Tegetthoffdenkmals usw. ist ziemlich kostspielig. Man hat nun in Wien die gruppenweise Vergebung der Arbeiten angeregt. Da die wirtschaftliche Lage der meisten Künstler gerade keine sehr glänzende ist, würden Renovationen in größerem Stil entschieden recht angenehm empfunden werden. Als besonders heikel und wichtig wird die Frage der Art der Durchführung im Sinne der Schonung der Kunstwerke behandelt. Außer der größtmöglichen Schonung der Marmorfiguren wird auch die sorgfältige Erhaltung der natürlichen Metallpatina beobachtet werden. Die dicke Schmutzschicht einzelner Objekte dürfte nur mit dem Drucke von Wasserstrahlen zu beseitigen sein. Die Wiener Denkmäler werden teils durch die klimatischen Verhältnisse, durch ihre Lage, die Luftverunreinigung durch Kohlenheizung, teils durch den Staub ziemlich mitgenommen. So ist die Reliefwand des Lanner-Strauß-Denkmal dadurch, daß sie nach Norden gerichtet ist und nicht austrocknen kann, sehr stark der Verwitterung ausgesetzt, wodurch die Reliefs sehr leiden. Sogar das erst vor nicht langer Zeit aufgestellte Robert Waldmüller-Denkmal im Rathauspark, also an einer geschützten Stelle, weist bereits eine zur Reinigung reife „Staub“-patina auf. Die winterliche Verschalung der Denkmäler wird mit



H. Ballie & Cie. Basel

Möbel · *AB* · Fabrik ·
 Tapeten · *C* · Teppiche

Ausstellung Freiestr. 65.
 Feine Innenarchitektur
 Bürgerliche Wohnräume

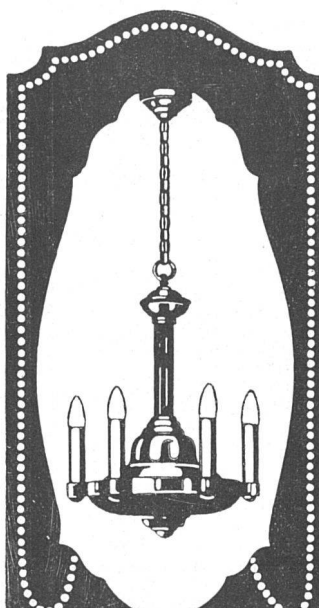
**Sanitäre
 Anlagen und
 Zentralheizungen.**

**Duschaneck
 u. Fussmännl.
 Zürich
 Stauffacherplatz 3**

Firmen, die am *Bau des St. Galler Bahnhofes* beteiligt waren:

Künstliche Foundation: Gebr. Keller, Luzern
 Ausguß der Baugrube: August Krumer-Bersinger, Unternehmer, St. Gallen
 Betonarbeiten: Westermann & Co., St. Gallen
 Asphaltarbeiten: Karl Hohl, Bruggen
 Steinhauerarbeiten: A. Gautschi-Honegger, St. Margrethen
 Steinmetzgesellschaft, St. Margrethen
 Kunststeinarbeiten: W. Wenk, Schmerikon am Zürichsee
 Otto Maier, Bürglen
 Granitsteinarbeiten: G. Gamma, Gurtellen
 J. Regli-Loretz, Wassen
 Joh. Ruhe, St. Gallen
 Maurerarbeiten: C. A. Buzzi & Sohn, St. Gallen
 Bärlöcher & Scherrer, St. Gallen
 Armierte Betonarbeiten: Max Högger, St. Gallen
 Ternier & Chopard, Zürich, Berechnungen und Pläne für armierte Deckenkonstruktion
 Zimmerarbeiten: Hektor Schlatter & Co., St. Gallen
 Rehkate & Fisch, St. Gallen
 A. Wiedenkeller, St. Gallen
 Spenglerarbeiten: J. E. Berger, St. Gallen
 Spenglerinnung
 Dachdeckerarbeiten: Jakob Keller, St. Gallen
 Aug. Keller, Lachen-Vonwil
 C. Portmann, St. Gallen
 Küchenanlage: Heinrich Schächli, St. Gallen
 Heizungsanlagen: Gebr. Sulzer, Winterthur

Heizungsanlagen: Centralheizungsfabrik Bern A.-G.
 Ostermundigen, Vertreter B. Wild, Sohn, St. Gallen
 Aufzüge: J. Willi, Sohn, Chur
 Aufzüge- und Räderfabrik Seebach
 Sanitäre Anlagen: Altorfer & Lehmann, St. Gallen
 Binder & Wildi, St. Gallen
 Kreis & Preisig, St. Gallen
 Gipserarbeiten: Bammert & Schneider, St. Gallen
 A. & J. Schöpf, St. Gallen
 Gebr. Schurti, St. Gallen
 Glaserarbeiten: Glaserinnung, St. Gallen
 Seeger-Rietmann, St. Gallen
 J. Hauser & Söhne, Schaffhausen
 Schreinerarbeiten: Hektor Schlatter & Co., St. Gallen
 Kuezmann & Co., St. Fiden
 Schuckers Erben, St. Fiden
 W. Epper, Gossau
 Gebr. Zois, St. Gallen
 Kunstschlosserarbeiten: Tobler & Sohn, St. Gallen
 Emil Rietmann, St. Gallen
 Streuli (Tresortüren), St. Gallen
 Anwander, Dieth & C. Fehrlin, St. Gallen
 Beschläge und Türschlösser: Emil Bruderer, „Zum Vulkan“, St. Gallen
 Hugo Lemm, St. Gallen
 T. Eisen, Roheisen, Debrunner & Co., St. Gallen



Eberth & Thoma
 Werdimühleplatz 2
Zürich
 Beleuchtungskörper
 Teleph.: 9055



SALBERG **ZÜRICH**
 GLASMALEREIEN
 ... FÜR ...
KIRCHEN
 ... UND ...
 PROFANBAUTEN
 WAPPENSCHREIBEN
 GEGRÜNDET ... 1877
GLASMALEREI
 10 HÖCHSTE AUSZEICHNUNGEN
 GLASÄZEREI
 ... BLEI ...
 ... UND ...
MESSING
 VERGLASUNGEN
 GLASSCHLEIFEREI

TAPETEN
MODERNE WANDBEKLEIDUNGEN
 Aktiengesellschaft SALBERG & CO,
 ZÜRICH I • Fraumünsterstrasse 8
 Telephon 1920 Muster franko zu Diensten