

Einzelmöbel : Otto Ingold, Hugo Wagner

Objektyp: **Group**

Zeitschrift: **Das Werk : Architektur und Kunst = L'oeuvre : architecture et art**

Band (Jahr): **1 (1914)**

Heft 2

PDF erstellt am: **13.09.2024**

Nutzungsbedingungen

Die ETH-Bibliothek ist Anbieterin der digitalisierten Zeitschriften. Sie besitzt keine Urheberrechte an den Inhalten der Zeitschriften. Die Rechte liegen in der Regel bei den Herausgebern.

Die auf der Plattform e-periodica veröffentlichten Dokumente stehen für nicht-kommerzielle Zwecke in Lehre und Forschung sowie für die private Nutzung frei zur Verfügung. Einzelne Dateien oder Ausdrucke aus diesem Angebot können zusammen mit diesen Nutzungsbedingungen und den korrekten Herkunftsbezeichnungen weitergegeben werden.

Das Veröffentlichen von Bildern in Print- und Online-Publikationen ist nur mit vorheriger Genehmigung der Rechteinhaber erlaubt. Die systematische Speicherung von Teilen des elektronischen Angebots auf anderen Servern bedarf ebenfalls des schriftlichen Einverständnisses der Rechteinhaber.

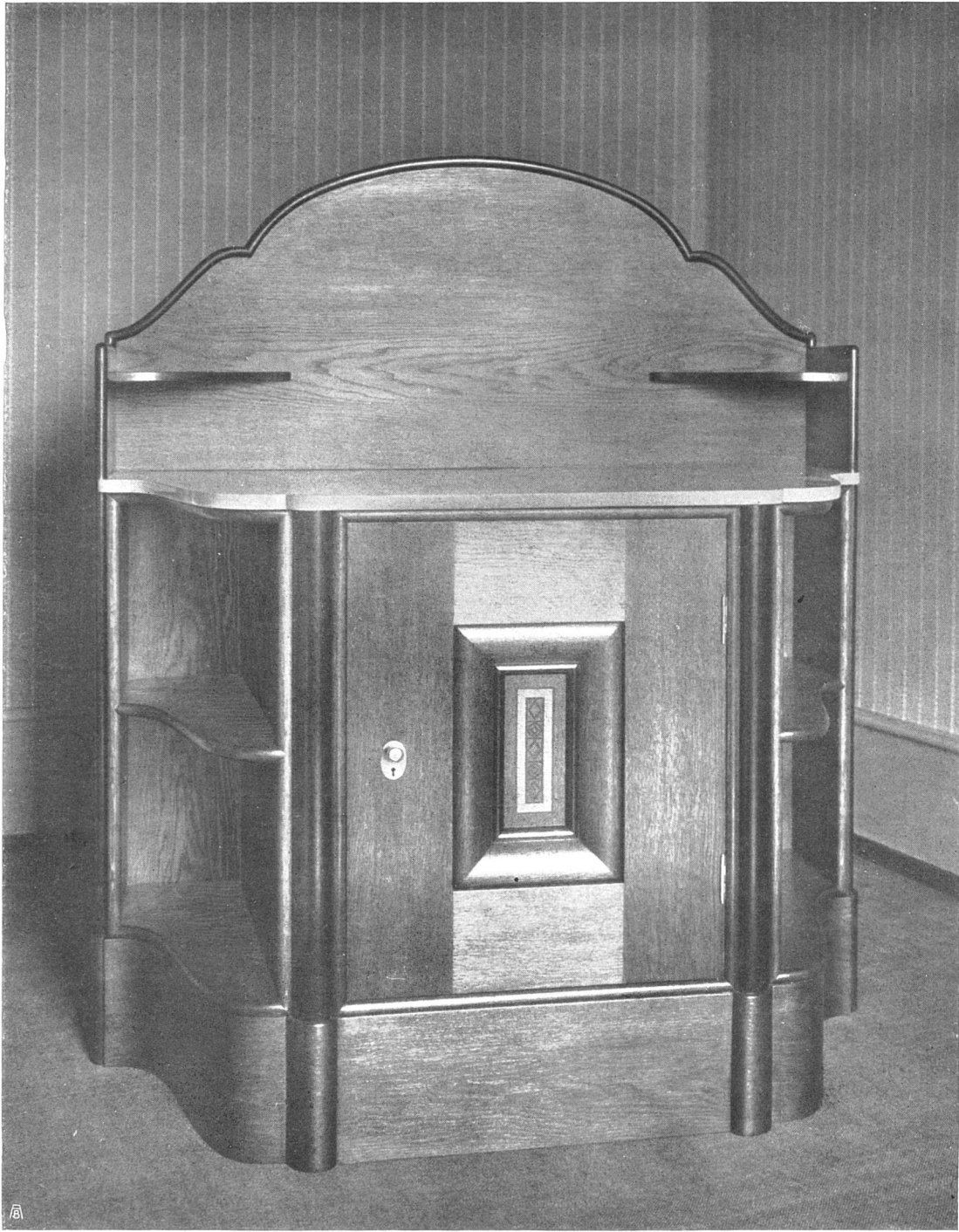
Haftungsausschluss

Alle Angaben erfolgen ohne Gewähr für Vollständigkeit oder Richtigkeit. Es wird keine Haftung übernommen für Schäden durch die Verwendung von Informationen aus diesem Online-Angebot oder durch das Fehlen von Informationen. Dies gilt auch für Inhalte Dritter, die über dieses Angebot zugänglich sind.



Buffet in Eichenholz, gebeizt, mit Einlagen
aus Wassereiche, Zitrone und Amarantholz
Beschläge Altmessing

Entworfen von
Otto Ingold, Architekt B. S. A., Bern
Ausgeführt von Hugo Wagner, Bern



Kredenz in Eiche, Ausführung
wie beim Buffet. Gelber Vero-
neser Marmor.

Entworfen von Otto Ingold,
Architekt B. S. A. Bern. Aus-
geführt von Hugo Wagner, Bern



Wäschekommode
in Kirschbaumholz, matt poliert
mit Einlagen in
Wassereiche
Beschläge Messing
matt

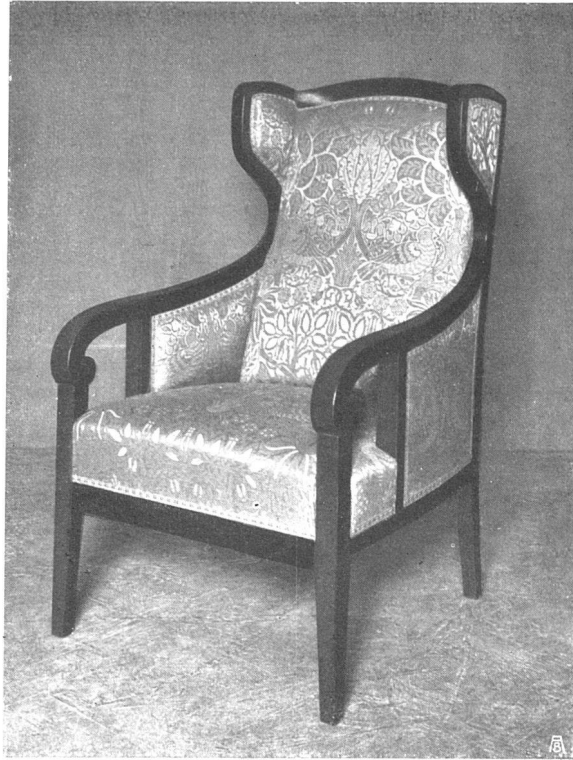


Verandatisch
Kirschbaumholz
matt poliert
Einlagen
Palisander

Entworfen von
Otto Ingold, Arch.
B. S. A. Bern

Ausgeführt von
Hugo Wagner
Bern

Oben: Ohrensessel
hell Nußbaum, matt
poliert, Seidendamast



Entworfen von
Otto Ingold, Arch.
B. S. A. Bern

Unten: Ausziehtisch
hell Nußbaum, matt
poliert, mit Patent-
ausziehplatte

Ausgeführt von
Hugo Wagner, Bern

