

Objektyp: **Advertising**

Zeitschrift: **Das Werk : Architektur und Kunst = L'oeuvre : architecture et art**

Band (Jahr): **1 (1914)**

PDF erstellt am: **09.08.2024**

Nutzungsbedingungen

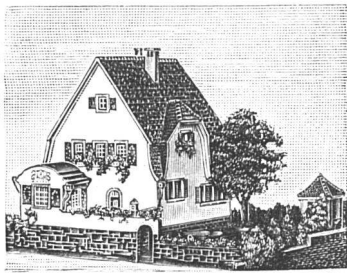
Die ETH-Bibliothek ist Anbieterin der digitalisierten Zeitschriften. Sie besitzt keine Urheberrechte an den Inhalten der Zeitschriften. Die Rechte liegen in der Regel bei den Herausgebern.

Die auf der Plattform e-periodica veröffentlichten Dokumente stehen für nicht-kommerzielle Zwecke in Lehre und Forschung sowie für die private Nutzung frei zur Verfügung. Einzelne Dateien oder Ausdrucke aus diesem Angebot können zusammen mit diesen Nutzungsbedingungen und den korrekten Herkunftsbezeichnungen weitergegeben werden.

Das Veröffentlichen von Bildern in Print- und Online-Publikationen ist nur mit vorheriger Genehmigung der Rechteinhaber erlaubt. Die systematische Speicherung von Teilen des elektronischen Angebots auf anderen Servern bedarf ebenfalls des schriftlichen Einverständnisses der Rechteinhaber.

Haftungsausschluss

Alle Angaben erfolgen ohne Gewähr für Vollständigkeit oder Richtigkeit. Es wird keine Haftung übernommen für Schäden durch die Verwendung von Informationen aus diesem Online-Angebot oder durch das Fehlen von Informationen. Dies gilt auch für Inhalte Dritter, die über dieses Angebot zugänglich sind.



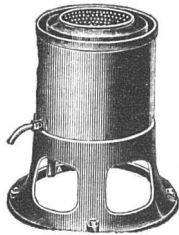
Kartonmodelle

transportfähiger und billiger als in Gips
fertigt an

H. Langmack

Atelier für Kartonmodelle
Engl. Viertelstr. 7, Zürich

Prima Referenzen v. Privaten u. Behörden



„Lavator“

„Lavator“

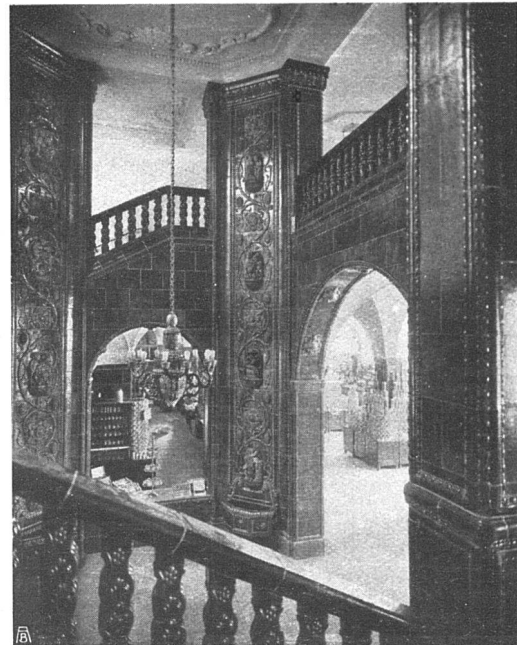
- Wäsche-Auswindmaschinen
- Wäsche-Zentrifugen
- Wasch-Maschinen
- Wäsche-Siedekessel

Ad. Schultheß & Co.

Ornamente-u. Waschapparatefabrik
Zürich, Mühlebach-Reinhardstr.

Broderie Schoch, Bern

Spezialität: Handstickereien



SPONAGEL & Co Mutz-Keramik
ZÜRICH Keramische Boden-
und Wandbeläge //

PHOTOGRAPHIE

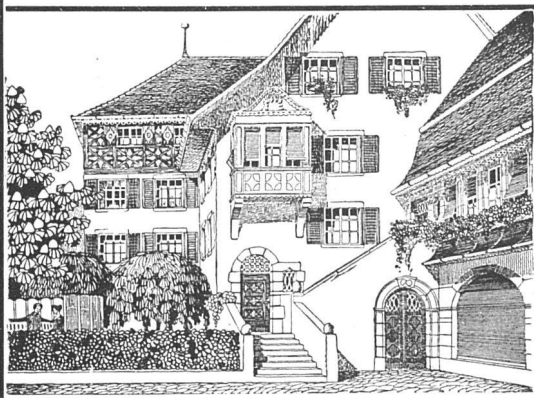
Spezialität in Architektur-Aufnahmen

Techn. Konstruktionen, Intérieur, Maschinen etc.
Aufnahmen für Kataloge und Werke aller Art

H. Wolf-Bender, Kappelergasse 16, Zürich

Atelier für Reproduktionsphotographie

Rolladenfabrik A. Griesser A.-G./ Aadorf



liefert alle Arten von
Stahlwellblech- und Holzrolladen,
Rolljalousien, Zugjalousien
anerkannt vorzüglich. Konstruktion
nach eigenen patentierten Systemen.

Rollschutzwände,
Jalousieklappladen.

Katalog und Preislisten
gratis und franko zur Verfügung.

Die Erste Deutsche
Kunstdruck-Papierfabrik
CARL SCHEUFELN
in Oberlenningen-Teck
fertigt
die anerkannt vorzüglich
druckfähigen
PHÖNIX
KUNSTDRUCK-
PAPIERE & KARTONS

seit **1893**
in glänzender
Ausführung



seit **1907**
auch in matter
Ausführung

Schutz-Markte

Zu diesem Heft wurde PHÖNIX-Kunst-
druckpapier verwendet.

**LICHTPAUSEN
PLANDRUCKE**




Telephon
1107

René Orbann · Zürich · Sihlhofst. 27

Gustav Flack
Tapezierer und Dekorateur
Tel. 4193 **Bern** Tel. 4193
Gerechtigkeitsgasse 43

Atelier für feine Innen-
dekoration und Polster-
möbel in allen Stilarten.
Lieferung kompl. Wohn-
räume. Übernahme aller
:: Tapezierarbeiten ::
Anerkannt gediegenste
Ausführung :: Feinste
Referenzen

Spezialität:
Anfertigung von
Ledermöbeln
in feinsten Ausführung und
besten Qualität



Beste Bezugsquelle
für Rohmöbel
STETTLER & JUNGOLD
Bern.
Kramgasse 44

Buch- und Kunstdruckerei
Benteli n. 6., Bümpliz

Herstellung sämtl. kaufmännischen
Drucksachen schnellstens und in der
geschmackvollsten Ausführung. ☒

MARMOR
ARBEITEN



B. Pfister
Rorschach



PANZERTÜREN

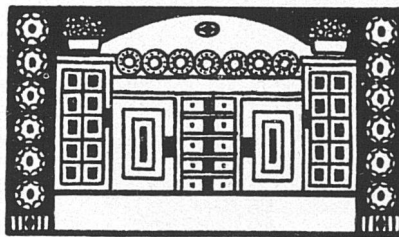
neuesten Systems, in erprobter und bewährter
Konstruktion liefern

A. & R. WIEDEMAR, BERN

Spezialfabrik für Kassen- und Tresorbau
Bureau und Lager: Aarberggasse 42

**KUNSTGEWERBLICHE WERK
STATTE FÜR WOHNUNGS
EINRICHTUNGEN = BERN**

HUGO WAGNER



NIESENWEG No 10

**ATELIER FÜR INNEN-AUS-
BAU UND GESAMTE AUS-
STATTUNG VON WOHN-
UND REPRÄSENTATIONS-
RÄUMEN NACH EIGENEN
MODELLEN. ■ ENTWÜRFE
VERSCHIEDENER KÜNST-
LER: OTTO INGOLD U. A.
EINRICHTUNG MODERNER
VILLEN, HOTELS U. KAUF-
HÄUSER, SOWIE AUSFÜH-
RUNG FEINER BAUSCHREI-
■■■ NER-ARBEITEN ■■■
PROJEKTIERUNGEN UND
KOSTEN-AUFSTELLUNGEN
■■ TELEPHON No. 3084 ■■**

LITERATUR

Burgundische Kleinkirchen bis zwölfhundert. Von Hans Hasso von Veltheim. Mit 115 Abbildungen. 1913 bei Georg Müller und Eugen Rentsch in München.

Der Verfasser beschränkt sich auf die kleinen romanischen Dorfkirchen im Gebiet, das ungefähr dem heutigen Departement Yonne entspricht, und diese weise Beschränkung ermöglicht ihm eine Vertiefung des Stoffes, die der gediegenen Arbeit außerordentlich zugutekommt. Statt einer Wiederholung bekannter Forschungen lernen wir hier tatsächlich neues kennen. An den kleinen und kleinsten Details geht der Verfasser den Einflüssen nach, die gerade in diesem interessanten Landesteil außerordentlich zahlreich und aufschlußreich sind. Eingehende Vergleiche der Kirchenanlagen in ihrem Grundriß; in der Anlage der Krypten, in ihrem innern Ausbau, der Anlage des Altars, der Säulenstellung, ihren Basen und Kapitälchen usw. lassen interessante Rückchlüsse zu. Das reiche Illustrationsmaterial erhöht den Wert der Arbeit, die einen brauchbaren Baustein zu einer umfassenderen Behandlung der französischen Kirchenbaukunst darstellt. Für kunstgeschichtliche Forscher und für Architekten bietet das Buch eine Menge Anregungen, die Beachtung verdienen. Bl.

Neuere Schweizer Eigenhaus-Kultur. Westdeutsche Verlagsgesellschaft Wiesbaden. 1. Serie, Heft 1. Pro Lieferung Fr. 1.60.

Mit überraschender Schnelligkeit hat sich in der Schweiz, genährt vom Heimatgefühl, die neue Schule der jungen Architekten durchgerungen, und wenn auch selbstverständlich das meiste, und vor allem noch fast alles Offizielle nach der alten, älteren oder ältesten Schablone gebaut wird, so trifft man doch heute schon fast in jeder Stadt, sogar in vielen Dörfern Bauwerke, die den Stempel des Künstlerischen aufprägen. Die Künste, die in der neue-



Ein Verputz
auf Drahtziegelgewebe

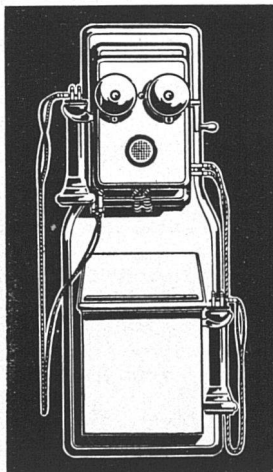
(Ziegelrabit) ist rissfrei, feuersicher und äusserst dauerhaft und empfiehlt sich daher zur Verkleidung v. Riegelposten und Riegelwänden, Blockwänden sowie ganzer Holz- oder Riegelfassaden. Leichte Anbringung jedes beliebigen Fassadenputzes und Erzielung einer Massivkonstruktion ähnlichen Ansicht. Ia. Referenzen und Zeugnisse. Prospektus D, Atteste und Muster gratis auf Verlangen.

Schweizerische Drahtziegelfabrik A.G.
Lotzwil (Bern)

Mosaïques, Céramiques et Revêtements
Patrizio et Pellarin, rue du Nant 37, Genève

(Maison fondée en 1877)

Mosaïques de Style en marbre et grès cérame pour dallages.—
Mosaïques artistiques en émaux et ors de Venise pour décoration de murs et enseignes.



G. Maag-Eckenfelder

Nachfolger von F. Eckenfelder

Zürich



Telephon-Anlagen

jeglichen Umfanges

mit automatischen Zentralen.

Biel ::
(Bienne)

El. Pärli & Co

Lausanne
Avenue de la Gare 33

erstellen unter Garantie für tadelloses Funktionieren:

Zentralheizungen

jeden Systems und jeder Grösse.

Vorzügliche
Referenzen

Vorzügliche
Referenzen