

**Zeitschrift:** Das Werk : Architektur und Kunst = L'oeuvre : architecture et art  
**Band:** 1 (1914)

## **Werbung**

### **Nutzungsbedingungen**

Die ETH-Bibliothek ist die Anbieterin der digitalisierten Zeitschriften. Sie besitzt keine Urheberrechte an den Zeitschriften und ist nicht verantwortlich für deren Inhalte. Die Rechte liegen in der Regel bei den Herausgebern beziehungsweise den externen Rechteinhabern. [Siehe Rechtliche Hinweise.](#)

### **Conditions d'utilisation**

L'ETH Library est le fournisseur des revues numérisées. Elle ne détient aucun droit d'auteur sur les revues et n'est pas responsable de leur contenu. En règle générale, les droits sont détenus par les éditeurs ou les détenteurs de droits externes. [Voir Informations légales.](#)

### **Terms of use**

The ETH Library is the provider of the digitised journals. It does not own any copyrights to the journals and is not responsible for their content. The rights usually lie with the publishers or the external rights holders. [See Legal notice.](#)

**Download PDF:** 20.11.2024

**ETH-Bibliothek Zürich, E-Periodica, <https://www.e-periodica.ch>**



# TEPPICHHAUS FORSTER & Co. BERN • BUNDHAUS

Die  
**Eisenbauwerkstätte**  
und **Kunstschmiede** von  
**E. Niederhauser & Cie.**  
**Bern / Länggasse**  
**Telephon 2446**  
empfiehlt sich  
bestens.  
**Goldene Medaille.**

Die hervorragendste Erfindung ist der patentierte  
(⊕ Patent Nr. 43445) **FENSTERSTOREN** (⊕ Patent Nr. 43445)  
mit und ohne automatische Ausstellvorrichtung  
überall anbringbar, kleinsten Raum beanspruchend  
**Schatten, Luft und Licht** nach Wunsch gewährend, jede **Garantie** bietend  
hinsichtlich **Konstruktion und Stoff**, weil nur  
ganz prima Material. — **Vorzügliche Referenzen von Staat und Gemeinden.**  
Spezialität: **Marquisen u. Storen für Schaufenster**  
jeglicher Art, patentierte **Bogenfenster-Storen-Einrichtung.**  
Verlangen Sie bitte Originalmuster vom Erfinder und  
Fabrikanten:  
**Marquisen- und Storenfabrik**  
**Mertzlufft, Zürich 1** Spiegelgasse 29,  
Rindermarkt 26,  
Telephon 2284      Geschäftsgründung 1865

## Architekt

der erfahren ist im Entwerfen von **Beleuchtungskörpern** und **Metallarbeiten** und  
gewandt im **persönlichen Verkehr mit der Kundschaft**, findet dauernde Stelle in  
größerem Etablissement der Metallbranche in Zürich. Offerten unter Chiffre **W 13 W**  
an die Expedition der Zeitschrift.

**KAISER & Co., BERN**  
ZEICHENARTIKEL



Unser Atelier für

### Spiegel- fabrikation

und für alle Arten  
von

### Glas- schleiferei

ist sehr gut  
ingerichtet  
und empfehlen wir  
uns dafür höchst.

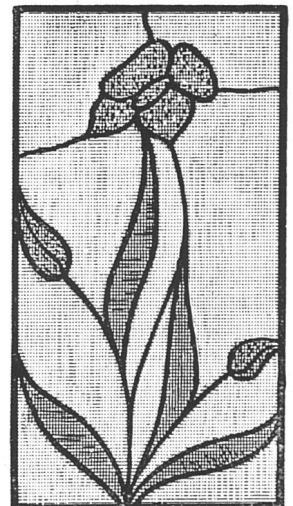
Wir erstellen in  
vorzüglich einge-  
richtetem Atelier  
alle Arten

### Messing- verglasungen

und

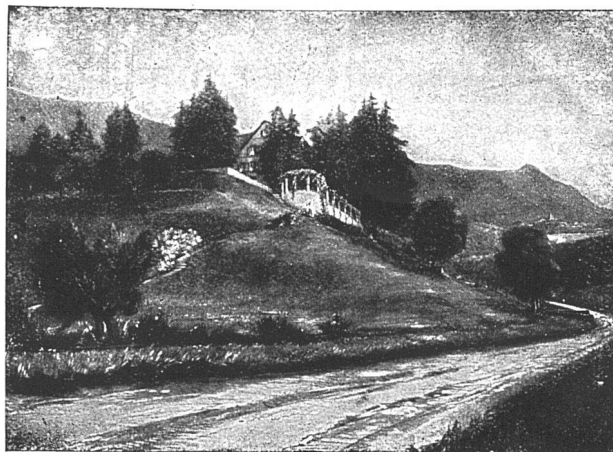
### Blei- verglasungen

◆ ◆ ◆



**RUPPERT, SINGER & Cie, ZÜRICH**  
Glashandlung en gros und Spiegelmanufaktur

wurde dem Wiener Stadtrat eine Projektskizze über eine Gartenanlage mit Spielplätzen als Muster für eine in ihren Formen ganz neue Gestaltungsart von öffentlichen Gärten vorgelegt, wie solche in ähnlicher Weise in Amerika durchgeführt wurden. Nach diesem Projekt ist als Mittelstück dominierend eine zirka 10,000 Quadratmeter große Wiesenfläche gedacht, welche gegen die Peripherie einen in natürlichen Grenzen gehaltenen Wasserlauf in einer Tiefe von zirka 30 cm einschließt. Derselbe würde in den Sommermonaten dazu dienen, den dort spielenden Kindern eine Belustigung durch Herumplätschern zu bieten, während die erwähnte Rasenfläche gleichzeitig von der Jugend als Tummelplatz benützt werden kann. Dieser Wasserlauf könnte in den Wintermonaten auch als Eislaufplatz Verwendung finden. Um die Fläche führt ein Umgehungsweg, welcher an 2 Stellen platzartige Erweiterungen besitzt, die teils als Sitz-, teils als Spielplätze verwendet werden könnten. Diese Plätze werden mit Schattenbäumen bepflanzt und wären zur Aufstellung von Gartenbänken geeignet. Zwecks Aufbewahrung der Kleider der spielenden Kinder ist die Errichtung einer Wandelbahn in Aussicht genommen, welche gleichzeitig auch bei plötzlich eintretendem Gewitterregen als Unterkunftsraum benützt werden kann; ein Teil dieses Raumes kann dann auch in den Wintermonaten beim Eislaufen als Garderobe benützt werden. Entlang der Grenzen dieser Anlage sind dichte Gehölzpflanzungen projektiert, um



**Paul Schädlich**  
**Garten-Architekt/Zürich 2**

Projektiert Gartenanlagen, übernimmt od. leitet deren Ausführung. Aufstellung von Bepflanzungsplänen. Atelier für Gartenarchitekturen. Sportplätze. Gartenmöbel. Besuche u. Vorschläge kostenlos u. bereitwilligst

**CHOCOLAT DE VILLARS**

Gegr. 1870

Möbelfabrik

Gegr. 1870

**R. Morgenthaler, Bern**

TELEPHON 2523

Betrieb I, Weihergasse 8—10:

**Spezialfabrik für Polstergestelle**  
**∴ und moderne Sitzmöbel ∴**

Grösstes Lager in Polstergestellen jeder Art  
Divans / Chaiselongues / Fauteuils / Klubmöbel  
—— Bettdivan „Chemin de fer“ Patent ——  
Moderne Salon-Ameublements in jeder Stil- und  
Holzart nach eigenen oder gegebenen Entwürfen

Betrieb II, Sulgeneckstrasse 54—54a:

**Werkstätten für Raumkunst**  
**und modernen Innenausbau**

Komplette Wohnungseinrichtungen  
für Villen, Hotels und Pensionen  
**Aussteuern** ————— **Einzelmöbel**

**Kempf & Co.,**  
**Herisau**  
fertigen als Spezialitäten:  
**Eisenkonstruktionen**  
wie  
Fachwerkbauten - Dachkonstruktionen  
Oberlichter — Wellblechbedachungen  
Schuppen - Unterzüge - Ständer etc.  
**BLECH-ARBEITEN**  
Reservoirs — Genietete Rohrkamine  
Transportgeräte  
Schmiedeeiserne Kleiderschränke  
Hebeböcke für Bahnwerkstätten  
Transmissionen  
Fournierpressen  
Reparaturwerkstätte - Autogene Schweisserei