

Zeitschrift: Das Werk : Architektur und Kunst = L'oeuvre : architecture et art
Band: 1 (1914)

Werbung

Nutzungsbedingungen

Die ETH-Bibliothek ist die Anbieterin der digitalisierten Zeitschriften. Sie besitzt keine Urheberrechte an den Zeitschriften und ist nicht verantwortlich für deren Inhalte. Die Rechte liegen in der Regel bei den Herausgebern beziehungsweise den externen Rechteinhabern. [Siehe Rechtliche Hinweise.](#)

Conditions d'utilisation

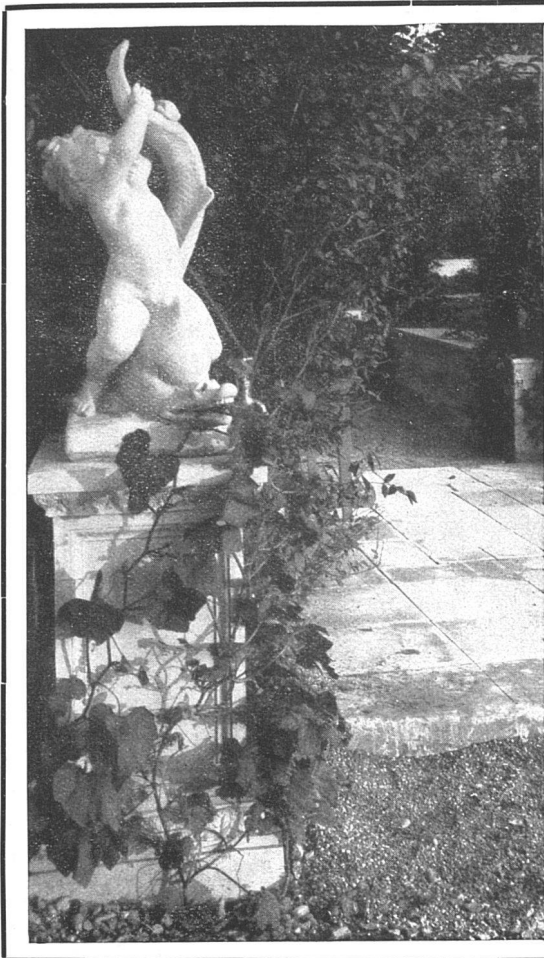
L'ETH Library est le fournisseur des revues numérisées. Elle ne détient aucun droit d'auteur sur les revues et n'est pas responsable de leur contenu. En règle générale, les droits sont détenus par les éditeurs ou les détenteurs de droits externes. [Voir Informations légales.](#)

Terms of use

The ETH Library is the provider of the digitised journals. It does not own any copyrights to the journals and is not responsible for their content. The rights usually lie with the publishers or the external rights holders. [See Legal notice.](#)

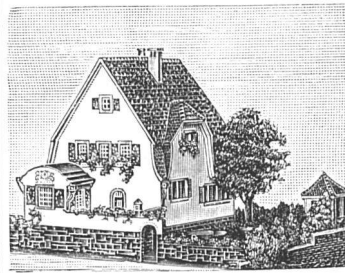
Download PDF: 25.04.2025

ETH-Bibliothek Zürich, E-Periodica, <https://www.e-periodica.ch>



Gartenecke.

Otto Froebel's Erben / Zürich.



Kartonmodelle

transportfähiger und billiger als in Gips
fertigt an

H. Langmack

Atelier für Kartonmodelle

Engl. Viertelstr. 7, Zürich

Prima Referenzen v. Privaten u. Behörden

Kempf & Cie., Herisau

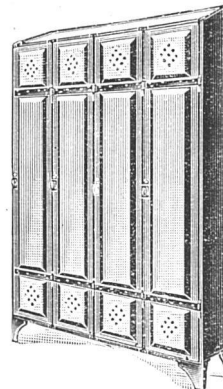
Aeltestes
Geschäft dieser
Branche

Für
alle Betriebe
passend

Mit Prospekten
zu Diensten

Solide
Ausführung

Billige Preise



Eiserne

Arbeiterkleider-Schränke

Broderie Schoch, Bern

Spezialität: Handstickereien

Transparente

DETAIL-ZEICHENPAPIERE

CARL EBNER jr. □ Schaffhausen

Erste Schweizerische Linoleumfabrik Giubiasco

Bureau: Zürich Bleicherweg 50



Bestbewährte Marke Weitgehende Garantien

Spezialitäten in:

Linoleum Inlaid · Granit · Jaspé
Kork · Uni · Kork=Jaspé

Jedem ausländischen Fabrikat in Qualität und Haltbarkeit
ebenbürtig



TEPPICHHAUS FORSTER & CO BERN • BUNDHAUS

Stehle & Gutknecht, Basel Basler Zentralheizungs-Fabrik

empfiehlt sich zur Herstellung von
Zentralheizungen aller Systeme! ::



AUFZÜGE

liefern in modernster Ausstattung
für alle Betriebsarten

SCHINDLER & C^{IE} LUZERN

Gegr. 1874

Telephon 873

AUSSTELLUNGEN

Grosse Ausstellung Düsseldorf 1915. Zu der im gegenseitigen Einvernehmen mit dem „Deutschen Museum“ in München (siehe Band LXII, Seite 139) für 1915 in Düsseldorf geplanten allgemeinen Gedächtnisausstellung bei Anlaß der hundertjährigen Zugehörigkeit der Rheinlande zu Preußen hat Professor Wilhelm Kreis in Düsseldorf den einheitlichen Gesamtplan entworfen. Die Ausstellung soll im Park und längs des Rheinufer abgehalten werden und Industrie, Technik, Kunst und Wissenschaft umfassen. Der Hauptgedanke, der zum Ausdruck kommt, ist, die Entwicklung auf allen Gebieten in diesen hundert Jahren zu zeigen. Hierzu hat das „Deutsche Museum“ in München, das im darauffolgenden Jahr in München sein neues Heim beziehen wird, seine ausgiebige Mithilfe durch leihweise Überlassung besonders wichtiger Objekte zugesagt.

Die Handwerks- und Gewerbekammern und die Ausstellung: Das deutsche Handwerk Dresden 1915. Nachdem der deutsche Handwerks- und Gewerbekammertag in einer einstimmig gefaßten Resolution sein wärmstes Interesse an der Ausstellung: Das deutsche Handwerk Dresden 1915 zum Ausdruck gebracht hat, haben nunmehr alle deutschen Handwerks- und Gewerbekammern erklärt, die Ausstellung mit allen Kräften fördern zu wollen. Auch die gesetzlichen Gesamtvertretungen des ganzen deutschen Handwerks haben sich damit einhellig für die Notwendigkeit der Veranstaltung einer geschlossenen großen Handwerksausstellung ausgesprochen.

Toledo-Greco-Ausstellung zur Feier des 300. Todestages. Die Ausstellung soll internationale Bedeutung erlangen, da sie möglichst viele der erreichbaren Werke einschließen wird. Damit wird vielleicht Gelegenheit gegeben sein, die unter Nemes vereinigte Stücke (letzten Sommer versteigert) nochmals zu besichtigen in unmittelbarer Nähe der einzigartigen religiösen Darstellungen Grecos in den Kirchenbildern des alten Toledo. „Das Begräbnis des Grafen Orgaz“ hat den

SCHWEIZERISCHE ETERNIT-WERKE
:: NIEDER-URNEN ::



VORHALLE IN ETERNIT

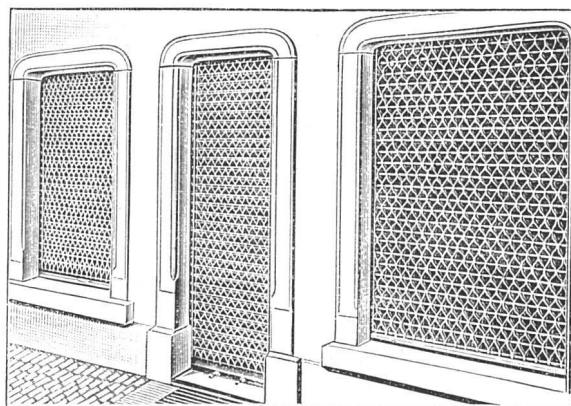
Die Spar- & Leihkasse in Bern
Bundesplatz Nr. 4

besorgt alle vorkommenden Bankgeschäfte
zu kulantem Bedingungen

⊕ 56513

⊕ 72672

Patent Rollgitter Embru



Embru-Werke A.-G.
Rüti-Zürich