

Ausstellungen

Objektyp: **Group**

Zeitschrift: **Das Werk : Architektur und Kunst = L'oeuvre : architecture et art**

Band (Jahr): **1 (1914)**

PDF erstellt am: **09.08.2024**

Nutzungsbedingungen

Die ETH-Bibliothek ist Anbieterin der digitalisierten Zeitschriften. Sie besitzt keine Urheberrechte an den Inhalten der Zeitschriften. Die Rechte liegen in der Regel bei den Herausgebern.

Die auf der Plattform e-periodica veröffentlichten Dokumente stehen für nicht-kommerzielle Zwecke in Lehre und Forschung sowie für die private Nutzung frei zur Verfügung. Einzelne Dateien oder Ausdrucke aus diesem Angebot können zusammen mit diesen Nutzungsbedingungen und den korrekten Herkunftsbezeichnungen weitergegeben werden.

Das Veröffentlichen von Bildern in Print- und Online-Publikationen ist nur mit vorheriger Genehmigung der Rechteinhaber erlaubt. Die systematische Speicherung von Teilen des elektronischen Angebots auf anderen Servern bedarf ebenfalls des schriftlichen Einverständnisses der Rechteinhaber.

Haftungsausschluss

Alle Angaben erfolgen ohne Gewähr für Vollständigkeit oder Richtigkeit. Es wird keine Haftung übernommen für Schäden durch die Verwendung von Informationen aus diesem Online-Angebot oder durch das Fehlen von Informationen. Dies gilt auch für Inhalte Dritter, die über dieses Angebot zugänglich sind.

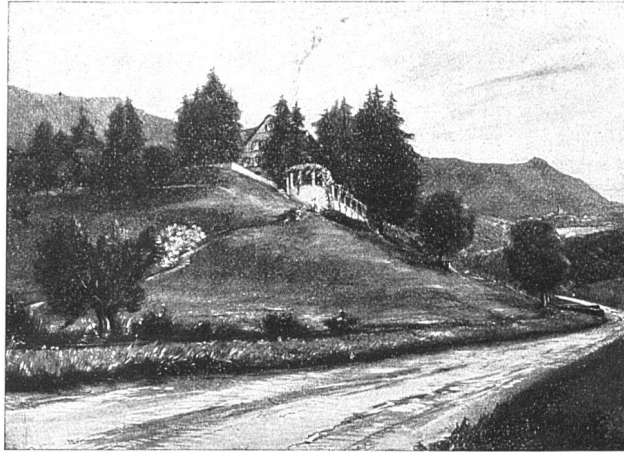
AUSSTELLUNGEN

Dresden. Galerie Arnold 11. April bis 15. Mai große historische Ausstellung französischer Maler. Aus Privatbesitz und Kunsthandel. Géricault, Eug. Delacroix mit 6 Bildern: Simson und Delila, la Grèce sur les ruines de Missolonghi, Löwenjagd. Corot: Landschaften, Figürliches: Römerin, la jeune Grecque. Daumier, Courbet: Tulpen und Kakteen, Magnolien, Kuhtränke. Ed. Manet 12 Werke: Modiste, Bar au Folies Bergères, Portrait Gonzalès. Cl. Monet, Sisley, Pissaro. Renoir: Sortir du conservatoire, Comtesse Pourtalès. Degas, Cézanne, Hügellandschaft, Apfelstillleben, ‚Mord‘. van Gogh, Irrenhausgarten, Brücke in Arles.

Wien. Galerie Miethke, Ausstellung von Werken von Lili Schüler und Friedrich von Knapitsch.

Berlin. Salon Cassirer, eine größere Zahl von Werken von Karl Hofer, Paris, Blumenstücke, Portraits, figürl. Kompositionen. Dazu graphische Arbeiten von M. Metzger.

Berlin. Erste Ausstellung der freien Sezession. Die nach der Trennung sich wieder zusammengeschlossene Gruppe um Liebermann und Corinth veranstaltet in diesem Monat ihre erste Ausstellung. Nach früherem Brauche wurden Einzelräume geschaffen, auch Werke Verstorbener in die Ausstellung mit einbezogen. Dies geschieht heute besonders durch die Aufstellung der Sammlung Jul. Stern, die Werke von Cézanne, Gauguin, van Gogh, Liebermann, Cl. Monet, Morrisot, Sisley, Vuillard, enthält. Mit einzelnen Werken sind vertreten: Hans Thoma, H. v.



**Paul Schädlich
Garten-Architekt/Zürich 2**

Projektiert Gartenanlagen, übernimmt od. leitet deren Ausführung. Aufstellung von Bepflanzungsplänen. Atelier für Gartenarchitekturen. Sportplätze. Gartenmöbel. Besuche u. Vorschläge kostenlos u. bereitwilligst

Zigarren-Import L. A. BERTHOUD, BERN

— am Hirschengraben —

Havana-, Hamburger-, Bremer-Zigarren
In- und ausländische Zigaretten u. Tabake
Alleinverkauf der Marke J. V. Widmann

E. BECK Pieterlen bei Biel

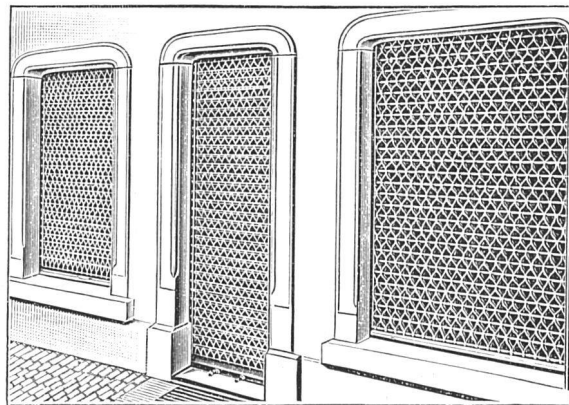
Telegramme: PAPPBECK
Telephon 20.08

Fabrik für
1a. Holzzement
Isolierplatten, Dachpappen
Isolierteppiche, Korkplatten
und sämtliche
Teer- und Asphaltfabrikate
Deckpapiere
roh und imprägniert, in nur bester
:: Qualität, zu billigsten Preisen ::

+ 56513

+ 72672

Patent Rollgitter Embru



**Embru-Werke A.-G.
Rüti-Zürich**

Marées, Leibl, Schuch, Fr. v. Uhde, Liebermann, H. Trübner, Bahr-schsch, Orlik, Rösler, E. R. Weiß, Beckmann, Th. v. Brockhusen, Aug. Macke, H. Heusser, Karl Hofer, J. Pascin, E. Jak, H. Müller, Graf von Kalkreuth.

Hamburg. Kunstverein. Drei Schweizer gelangten im vergangen-ten Monat zur Ausstellung, frühere Bilder von Ferd. Hodler, figürliche Werke, Alpenlandschaften. Um die Lücke an figürlichen Kompositionen auszufüllen, wurde die Piper-Hod-ler-Mappe ausgestellt. Dem Katalog des Kunstvereins wurde der Auf-satz Hodlers „Die Einheit im Kunstwerk“, erschienen im Heft I des „Werk“ als Abdruck beigegeben. Neben Hodler wurden Werke von Hans Brühlmann † und Cuno Amiet gezeigt. Die Hamburger Presse spricht mit großer Achtung und sichtlicher Freude über die Aus-stellung und über die beachtens-werten Eigenheiten der jungen Schweizer Kunst.

Berlin. Kunstgewerbemuseum. Ausstellung der Gläserammlung des Kommerzienrats J. Mühsam, Berlin. Die 400 Pokale stellen den bedeutendsten deutschen Privatbesitz an Gläsern des 17. u. 18. Jahr-hunderts dar. Darin sind drei große Gruppen: Geschnittene deutsche Gläser, Zwischengoldgläser und diamantgerissene und punktierte holländische Gläser. Dazu Gläser von Bildner, Gutenbrunn, Ueberfang, Gläser der Biedermeierzeit.

AUKTIONEN

Berlin. Rud. Lepkes Kunst-Auktionshaus. China- und Japan-Porzellan, Möbel und Antiquitäten, aus dem Nachlaß eines Berliner Sammlers nebst anderen Beiträgen. Ausstellung 26.—27. April, Ver-steigerung 28. und 29. April. Por-zellan aus China und Japan (Schüs-seln, Teller, Vasen, Figuren des 17.-19. Jahrhunderts), Meißener, Berliner und süddeutsche Gruppen und Geschirre, Fayence: Delfter, italienische, persische Flach- und Hohlgefäße. Arbeiten in Holz, Bronze, Marmor, Zinn des 16.-19. Jahrhunderts. Antike Kleinkunst, römische, ägyptische, griechische Bronzen, Gläser und Terrakotten. Dosen, Miniaturen. Orientalische Teppiche und Kelims.

Wir bitten unsere Leser, bei Anfragen oder Bestel-lungen auf Grund hierin enthaltener Anzeigen sich stets auf „Das Werk“ zu beziehen. :: :: :: :: ::

H. SCHAUWECKER/BERN
 Murtenstrasse 9 vorm. M. KRAMER Telephone Nr. 1723
 Tramhaltestelle Linde
BAUMATERIAL- & HOLZHANDLUNG
Reichhaltiges Lager in Baumaterialien
 Alleinvertreter der
Meissener Wandplattenfabrik
„SAXONIA“

Die Spar- & Leihkasse in Bern
Bundesplatz Nr. 4
 besorgt alle vorkommenden Bankgeschäfte
 zu kulanten Bedingungen

BESTE U. BILLIGSTE BEZUGSQUELLE FÜR ROHRMÖBEL
 :: ALLER ART ::
 ILLUSTR. KATALOG GRATIS

STETTLER & JUNGOLD
ROHRMÖBEL-FABRIK — BERN vorm: KLEIN-INDUSTRIE

TELEPHON-ANLAGEN

mit automat. Zentralen



mit Hebel-Linienwähler

G. MAAG-ECKENFELDER, ZÜRICH