

Zeitschrift: Das Werk : Architektur und Kunst = L'oeuvre : architecture et art
Band: 1 (1914)

Anhang: Heft 6
Autor: [s.n.]

Nutzungsbedingungen

Die ETH-Bibliothek ist die Anbieterin der digitalisierten Zeitschriften. Sie besitzt keine Urheberrechte an den Zeitschriften und ist nicht verantwortlich für deren Inhalte. Die Rechte liegen in der Regel bei den Herausgebern beziehungsweise den externen Rechteinhabern. [Siehe Rechtliche Hinweise.](#)

Conditions d'utilisation

L'ETH Library est le fournisseur des revues numérisées. Elle ne détient aucun droit d'auteur sur les revues et n'est pas responsable de leur contenu. En règle générale, les droits sont détenus par les éditeurs ou les détenteurs de droits externes. [Voir Informations légales.](#)

Terms of use

The ETH Library is the provider of the digitised journals. It does not own any copyrights to the journals and is not responsible for their content. The rights usually lie with the publishers or the external rights holders. [See Legal notice.](#)

Download PDF: 05.01.2025

ETH-Bibliothek Zürich, E-Periodica, <https://www.e-periodica.ch>

PANZERTÜREN

neuesten Systems, in erprobter und bewährter
Konstruktion liefern

A. & R. WIEDEMAR, BERN

Spezialfabrik für Kassen- und Tresorbau
Bureau und Lager: Aarberggasse 42

SALON BIEDERMANN LAUSANNE

Vom 23. Mai bis 30. Juni
.... A. de Broca

Librairie Générale du Grand-Pont
Verlag
JEAN BIEDERMANN, Lausanne

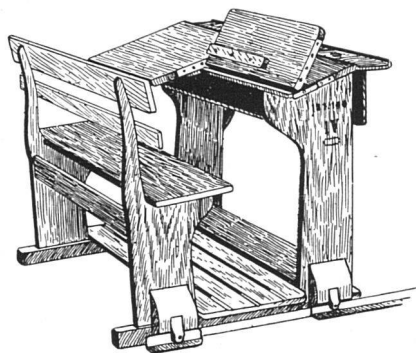
Kachel-Ofen :: Cheminées

erstellen in anerkannt vorzüglichster Ausführung

GUSTAV BODMER & CIE :: OFENFABRIK

ZÜRICH - Seefeld, Holbeinstrasse 22

Feinste Referenzen



SCHULMÖBEL-FABRIK

HUNZIKER SÖHNE

THALWIL

Hygienisches Schulmobiliar

Schulbänke :: Schultafeln

Zeichensaaeinrichtungen

Gefl. Katalog verlangen

Erste Schweizerische Linoleumfabrik Giubiasco

Bureau: Zürich Bleicherweg 50



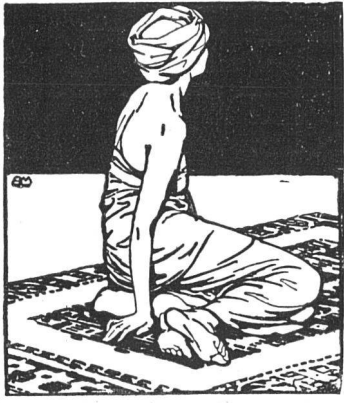
Bestbewährte Marke Weitgehende Garantien

Spezialitäten in:

Linoleum Inlaid · Granit · Jaspé

Kork · Uni · Kork=Jaspé

Jedem ausländischen Fabrikat in Qualität und Haltbarkeit
ebenbürtig



TEPPICHHAUS FORSTER & CO. BERN • BUNDHAUS



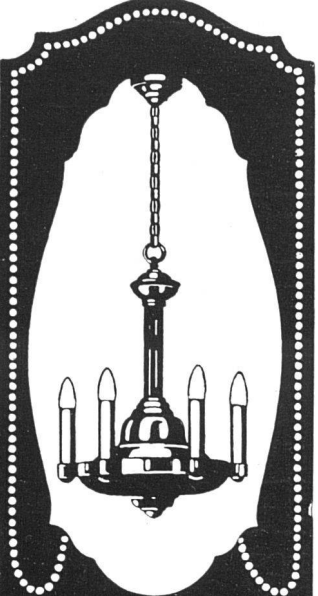
Jedem Raume sein eigenes Gepräge

mit einem originellen Wandkleid aus lichtbeständigen Farben und hygienisch einwandfrei. Vorschläge an die Leser des „Werkes“ kostenlos von der Salubra A.-G., Basel 23 (Mitglied des Schweiz. Werkbundes). Bitte Raumgattungen anzugeben.

Lichtpaus- u. Plandruckanstalt Ed. Aerni-Leuch, Bern

Anfertigung von Vervielfältigungen jeder Art

Grosses Lager in sämtl. technischen Papieren .-. Elektrische und pneumatische Lichtpausapparate



Eberth & Thoma
 Werdmühlplatz 2
Zürich
 Beleuchtungskörper
 Teleph.: 9055



FROEBEL
 GARTENARCHITEKTEN
 ZÜRICH 7
 HOFACKERSTRASSE 58 //
 GÄRTEN / GARTENMÖBEL

Türschoner

Hygienische
 aus
Celluloid
 in
 allen Farben
 formen
 Breiten u. Längen
 fertig als
 Spezialität



Celluloidwarenfabrik
C. BISCHOFF
 ZÜRICH I
 Kaspar Escher-Haus, Tel. 10749
 Neumühlequai 12
 Beste und billigste Bezugsquelle
 Prospekte und Farbmuster zu
 Diensten

**Sanitäre
 Anlagen und
 Zentralheizungen.**



**Duschhänek
 u. Fussmatten
 Zürich**
 Staufächerplatz 3

MARMOR
 ARBEITEN
 Sandstein Kalkstein
 B. Paster Rorschach



AUFZÜGE

liefern in modernster Ausstattung
für alle Betriebsarten

SCHINDLER & C^{IE} LUZERN

Gegr. 1874

Telephon 873

Als begehbare Terrasse
ist

VALLANDA

das angenehmste und
zweckmäßigste flache Dach
für Privat- und Industriebauten

10-jährige Garantie für absolute Wasserdichtigkeit

Keine Spenglerarbeiten!

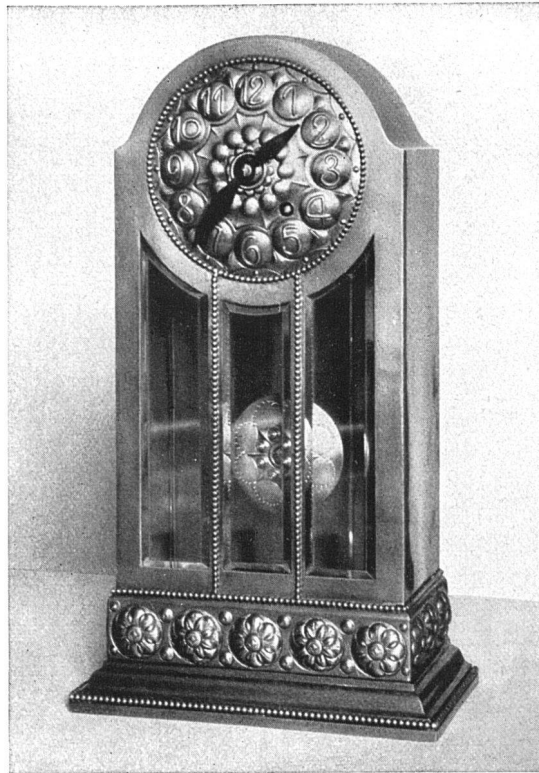
ZAHLREICHE REFERENZEN
erstklassiger Staats- und Privatbauten

Vallanda Co.
C. Gartenmann & C^o BERN

FILIALEN IN GOSSAU/GENÈVE
MILAN

Frankfurt. Münzauktion Leo Hamburger, Frankfurt. Die Galerie Hamburger hat in frühern Jahren schon, seit 1898 Raritäten-Kabinette von Münzsammlungen zusammengestellt und zur Auktion gebracht. Dabei ist die Schweiz mit ihren Münzen und Medaillen mehrfach bedacht worden. Das Raritäten-Kabinett III. Teil enthielt 461 Nummern Münzen und Medaillen ausschließlich von Basel. Der V. Teil erschien als Serie von 217 Nummern, Münzen und Medaillen von Freiburg, Schaffhausen, Solothurn. Teil VI meldete Münzen und Medaillen von Bern, Uri, Schwyz, Unterwalden und Zug 513 Stücke. Nur 28. und 29. April gelangte Teil VII zur Versteigerung. Darin finden wir u. a. Dublonen und Taler der helvetischen Republik, Bundesmünzen, Luzerner Dukaten, sehr schöne Gotteshausbund-Taler mit dem gekrönten Adler und dem nach links springenden Steinbock, Thurgauer Batzen. Meßtaler 1501 des Matthäus Schinner mit Familienschild unter Inful auf Krummstab und Schwert, der knieende Heilige mit Krummstab. Kabinettstück aus der Sammlung Zeisberg.

Brüssel. In Brüssel wird am 17. Juni eine Kunstgewerbe-Ausstellung eröffnet, mit deren Organisation Prof. Henri van der Velde in Weimar betraut ist.



Baumann, Koelliker & Cie., Zürich

Werkstätten für Beleuchtungskörper
Metall- und Kunst-Schmiedearbeiten

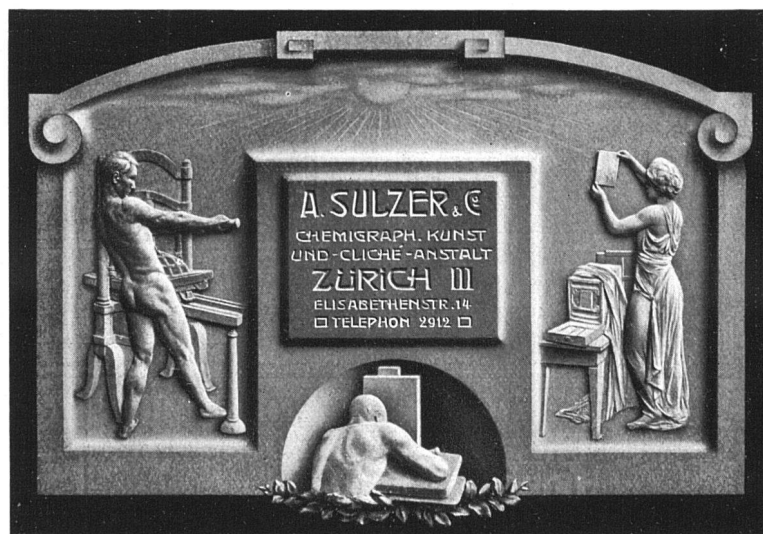
E. BECK Pieterlen bei Biel

Telegramme: PAPPBECK
Telephon 20.08

Fabrik für
Ia. Holzzement
Isolierplatten, Dachpappen
Isolierteppiche, Korkplatten
und sämtliche
Teer- und Asphaltfabrikate
Deckpapiere

roh und imprägniert, in nur bester
:: Qualität, zu billigsten Preisen ::

WETLI & C^{IE}
MÖBELFABRIK
BERN





Kirsch & Fleckner
FREIBURG (Schweiz)

Atelier für Glasmalerei
 und Kunstverglasung

Kirchenfenster
 Wappenscheiben

Restauration und Kopien alter
 Glasgemälde

Skizzen und Devise auf
 Verlangen.

Rolladen-Fabrik

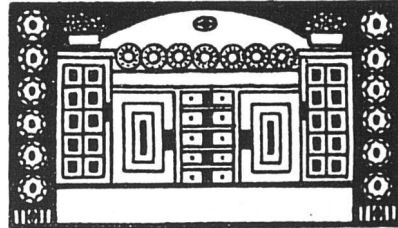
SIEGLE & CO
ZÜRICH



Konstruktionswerkstätte
 Bauschlosserei
 Telefon Nr. 4936

**KUNSTGEWERBLICHE WERK
 STÄTTE FÜR WOHNUNGS
 EINRICHTUNGEN = BERN**

HUGO WAGNER



NIESENWEG NO 10

**ATELIER FÜR INNEN-AUS-
 BAU UND GESAMTE AUS-
 STATTUNG VON WOHN-
 UND REPRÄSENTATIONS-
 RÄUMEN NACH EIGENEN
 MODELLEN. ■ ENTWÜRFE
 VERSCHIEDENER KÜNST-
 LER: OTTO INGOLD U. A.
 EINRICHTUNG MODERNER
 VILLEN, HOTELS U. KAUF-
 HÄUSER, SOWIE AUSFÜH-
 RUNG FEINER BAUSCHREI-
 ■ ■ ■ NER-ARBEITEN ■ ■ ■
 PROJEKTIERUNGEN UND
 KOSTEN-AUFSTELLUNGEN
 ■ ■ TELEPHON No. 3084 ■ ■**

Gotthard Arnet & Joh. Vonarburg

Telephon 1260 **Steinhauergeschäft** Telephon 1260
Luzern und Horw

Bureau in Luzern

Spezialität: **Horwer Stein :: Eigener Steinbruch**

REFERENZEN

Hotel Montana	Schulhaus Sarnen
HH. Schubiger & Co.	Schulhaus Ruswil
Schulhaus St. Karli	Parterre Hotel Storchen Bern
Stiftskirche	Universität Zürich 250 m*
St. Pauluskirche	Moosmatt-Schulhaus Luzern
Schulhaus Horw	...

Wien. Erzherzog Friedrich, der gegenwärtige Besitzer der berühmten Sammlung «Albertina» in Wien, will dieser reichsten Sammlung von Kupferstichen und Handzeichnungen der Welt ein neues, dem Wert der Sammlung angemessenes Heim schaffen durch den Neubau eines Museums an Stelle des alten Augustinerklosters, in dem sie jetzt untergebracht ist. Die Sammlung, die etwa 20,000 Handzeichnungen, 200,000 Stiche und eine reiche Bibliothek umfaßt, wird dadurch den Besuchern Wiens besser zugänglich gemacht werden. Der Neubau soll Millionen erfordern, dürfte aber noch einige Zeit in Anspruch nehmen, da andere Neubauten vorangehen müssen.

Chemnitz. In Chemnitz trifft man jetzt schon Vorbereitungen zu einer *Industrie- und Gewerbe-Ausstellung im Jahre 1917*. Es soll eine großzügige Veranstaltung werden. Der geschäftsführende Verein verfügt jetzt schon über ein Kapital von 3 Millionen Mark.

Städtisches Schwimmbad in Kassel. Zur Erbauung eines städtischen Schwimmbades mit Verwaltungsgebäude, das 1100 000 Mark kosten soll, wird von der Stadtverwaltung Kassel ein allgemeiner Wettbewerb ausgeschrieben. Die drei besten Entwürfe sollen mit 5000, 3500 und 2000 Mark bedacht werden.

Freiburg im Breisgau. Engerer Wettbewerb betr. Entwürfe für ein Gebäude des Kunstvereins in Freiburg im Breisgau. Aus diesem

Kempf & Cie., Herisau

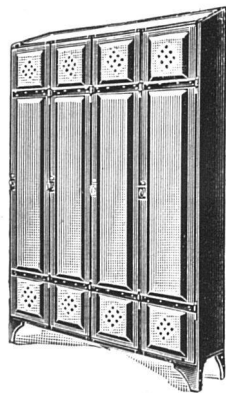
Aeltestes
Geschäft dieser
Branche

Für
alle Betriebe
passend

Mit Prospekten
zu Diensten

Solide
Ausführung

Billige Preise



Eiserne

Arbeiterkleider-Schränke

SCHWEIZERISCHE ETERNIT-WERKE NIEDER-URNEN



VORHALLE IN ETERNIT

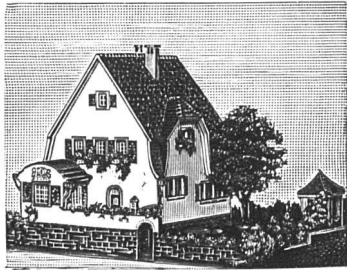


Th. Bertschingers Söhne

Hoch- und Tiefbau- Unternehmung Zürich-Lenzburg

ABTEILUNGSZWEIGE IM HOCHBAU:
Maurerei • Eisenbetonbau • Haustein-
betrieb • (Othmarsinger Muschelsand-
stein) • Zimmerei • Glaserei • Schreinerei

**Ausgerüstet mit tüchtigem, geschultem Per-
sonal und den modernsten Baumaschinen**



KARTON-MODELLE

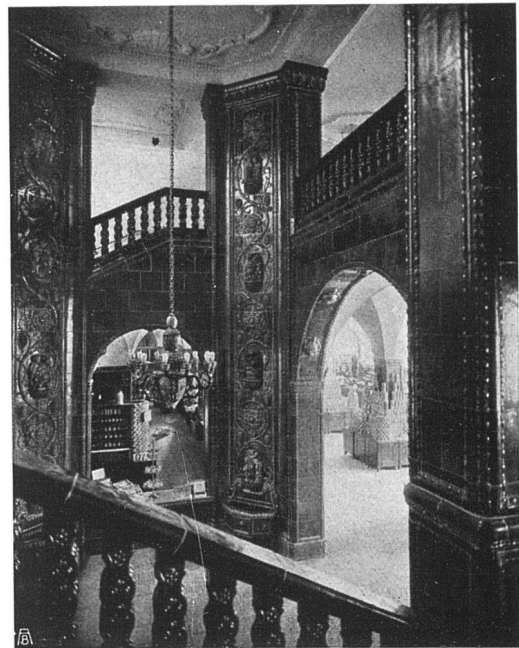
Hoch- u. Tiefbauten in Karton • Reliefs
in Spezialmasse • Holzkonstruktionen

H. Langmack

Atelier für Kartonmodelle
Zürich, Forchstrasse 290

Prima Referenzen v. Privaten u. Behörden

Die
Eisenbauwerkstätte
und **Kunstschmiede** von
E. Niederhauser & Cie.
Bern / Länggasse
Telephon 2446
empfiehlt sich
bestens.
Goldene Medaille.

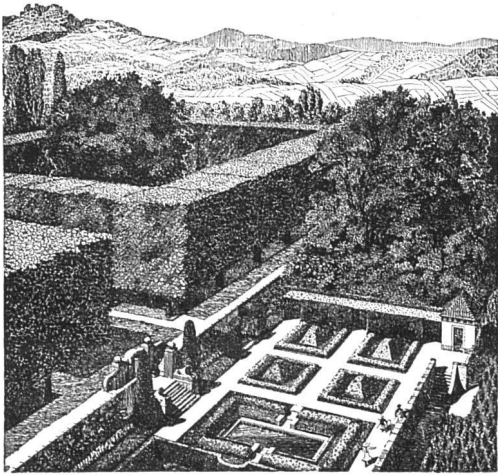


SPONAGEL & Co **Mutz-Keramik**
ZÜRICH **Keramische Boden-**
und Wandbeläge //

Fr. Buchschacher's Erben **Bern**
SANITÄRE INSTALLATIONEN : ZENTRALHEIZUNGEN
VACUUM-ENTSTAUBUNGEN : KANALISATIONEN ::

Rolladenfabrik A. Griesser A.-G./Aadorf

liefert alle Arten von
Stahlwellblech- und Holzrolladen,
Rolljalousien, Zugjalousien
anerkannt vorzüglich. Konstruktion
nach eigenen patentierten Systemen.
Rollschutzwände,
Jalousieklappladen.
Katalog und Preislisten
gratis und franko zur Verfügung.



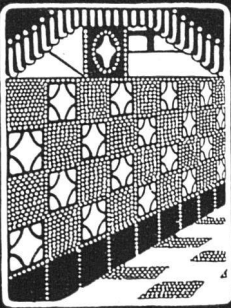
Gartenanlagen

Spezialgeschäft

Gebrüder Mertens

Bureau: Zürich 7 Bureau:
1 Jupiterstr. Jupiterstr. 1

Gartenanlagen



BUCHNER & Co

ZÜRICH · LANGSTR. 147-153

SPECIALHAUS · F · AUSFÜHRUNG
DEKORATIVER · KERAMISCHER
BODEN-UND · WANDBELÄGE



CATENA-KESSEL

Gußeiserner Großkessel bis 300 qm Heizfläche

:: für Zentralheizung und Warmwassererzeugung ::

Rova-Kessel

0,6 bis 3,1 qm

Strebel-Kessel

3 bis 17 qm

Eca-Kessel

12,5 bis 40 qm

==== Verlangen Sie unsere ausführlichen Drucksachen ====

STREBELWERK ZÜRICH 1



GRIBI & CIE.

Baugeschäft ———— Burgdorf

HOCH- U. TIEFBAUUNTERNEHMUNG
 ARMIRTER BETON
 HOLZ- UND SCHWELLENHANDLUNG
 IMPRÄGNIERANSTALT
 ZIMMEREI UND GERÜSTUNGEN
CHALETBAU

HETZERLIZENZ FÜR DEN KANTON BERN
 MECHANISCHE BAU- UND KUNSTSCHREINEREI

TELEGRAMMADRESSE: DAMPFSÄGE :: TELEPHON 63



Jacob Estermann, Baumeister
 Wohlen (Aargau)

Erd-, Maurer- und Eisenbeton-
 arbeiten :: Kostenberechnungen
 Gutachten in Bausachen

RUD. WEISS

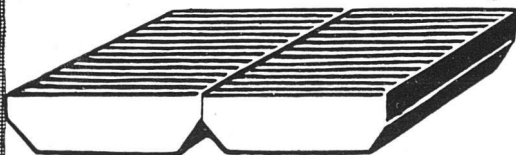
BERN

Telephon 880 • Kesslergasse 7



Bauspenglerei
 Sanitäre Anlagen
 Bäder etc.

Neue maschinelle Bekantung



Deutsche u. Auslandspatente /

GEBRÜDER STRAUSS
NÜRNBERG
ROLSCHACH
 Inhaber: Heinrich Strauss
**SOLNHOFER-BODEN-
 PLATTEN-INDUSTRIE**
 Fernspr: Amt Nürnberg N°833

SOLNHOFER
BODENPLATTEN-
BEKANTUNG

**Lieferrn u. fix u. fertiges Verlegen
 durch Spezialarbeiter.**



**Veraltete Bekantung
 von Hand**

Vertreter: F. B. Kurth-Ammann, Rorschach, Schweizerische Landesausstellung Bern

Wettbewerb ging der Architekt Rud. Schmid in Freiburg als Sieger hervor und erhielt auch den Auftrag zur Ausführung. Das neue Gebäude soll mit einem Aufwand von Mark 95 000 auf einem städtischen Gelände zwischen Ring- und Friedrichstrasse errichtet werden.

Nürnberg. Das Germanische Museum in Nürnberg soll mit einem Kostenaufwand von 1,8 Millionen Mark erweitert werden nach dem Entwurf des Dresdener Architekten G. Bestelmeyer.

Florenz. Nachdem der Dom unlängst neue Bronzetüren erhalten hat, soll jetzt auch die berühmte Kuppel Brunelleschis eine Bekleidung erhalten. Zu dem Zwecke wird ein allgemeiner Wettbewerb ausgeschrieben.

Berlin. Das Palasthotel am Potsdamer Platz, das von der Aschinger Aktien-Gesellschaft für 5 Millionen Mark erworben worden ist, soll am 1. Oktober d. J. in deren Besitz übergehen. Den Architekten Bielenberg und Moser, Berlin, ist der Umbau des Hotels übertragen worden, der jedoch vor dem Herbst d. J. nicht in Angriff genommen werden wird, so daß die Wiedereröffnung erst Anfang nächsten Jahres zu erwarten ist.

Stuttgart. Auf dem Grundstück Marienstraße 18 in Stuttgart will die Stuttgarter Bau-Akt.-Ges. ein großes Lichtspieltheater mit etwa tausend Sitzplätzen errichten. Das Theater soll eine der schönsten Lichtbildbühnen Deutschlands werden und wird dementsprechend mit allem Luxus und Komfort ausgestattet. Die leitenden Architekten sind Heim und Früh.

GERÜST „BLITZ“

SYSTEM SCHÄRER

+ PATENT 46410



Ganz eingerüstetes Haus

Keine Gerüststangen, daher einfachstes Gerüstverfahren und bedeutende Ersparnis

Tragkraft per Träger über 1500 Kilogramm

Bei

Renovierungen bequeme Verwendung

NB. An Neubauten können die erforderlichen Dübel ohne weiteres eingesetzt werden :: :: ::

Illustrierte Preislisten gratis und überall jederzeit kostenlose Vorführung durch

EMIL SCHÄRER Steinwiesstrasse 86 **ZÜRICH 7.**

Telegramm-Adresse: GERÜSTSCHÄR. Telephon Nr. 2134
Schweizerische Landesausstellung Bern 1914, Gruppe 20, Hochbau (Eingang Seite Länggasstraße)

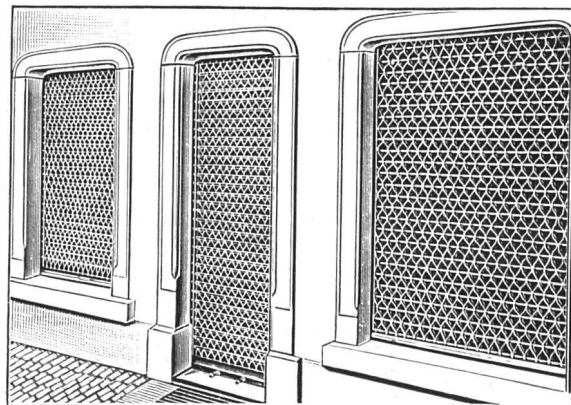
Stierli-Nydegger / Zürich-Wiedikon

:: :: :: Elektrische Installationen :: :: ::

+ 56513

+ 72672

Patent Rollgitter Embru



Embru-Werke A.-G.
Rüti-Zürich

C. BIERI, BERN

SANITÄRE ANLAGEN

Pumpwerke
Waschanlagen
Warmwasser-Anlagen
PRIMAREFERENZEN



Spezialgeschäft für Dacheindeckungen



entsprechend der
heutigen Architektur

ohne Verwendung
von Blech



FELIX BINDER, Dachdeckermeister, ZÜRICH 3

Bremgartnerstrasse 69

Telephon 8934



**JOSEF MEYER
LUZERN**

Gibraltarstr. 24 Bruchstr. 10
Eisenbau - Werkstätten
Autogene Schweisserei
Kunstschmiede
Bauschlosserei

Gegründet 1888 S. W. B.

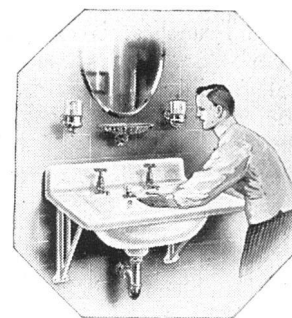
Bosshard, Steiner & Co.

ZÜRICH 2

b. d. Bleicherwegbrücke

Abteilung f. sanitäre Anlagen

Bäder Closets
Toiletten Wascheinrichtungen
Gasherde



**Herm. Mumprecht
Bern**

**Kunstschmiede
Eisenbauwerkstätte**

Schaufensteranlagen
in Messing und Bronze

Fabrikation von Scherengitter

Ed. Boss

Bern, Effingerstr. 4

Telephon Nr. 4348



**Kunst- und
Bauglaserei**

Skizzen und Devis
auf Verlangen

**Kunststeinfabrik
Herzogenbuchsee**

Treppen-Anlagen

liefern als Spezialität auch auf grössere Entfer-
nungen zu mässigen Preisen und kurzer Lie-
ferungsfrist, richtig Eisen armiert in verschie-
denen Ausführungen.

Facadensteine

in beliebiger Ausführung, namentlich auch in
diversen Sorten Muschelkalkstein.

Kunstbetonarbeiten

Vorsatzbeton und bearbeiteter Steinputz.

Ausführungen in Simili-Pierre

und in Edelputz für Facaden und Innenarbeiten.
Lieferung von Material eigener Fabrikation.

Schweiz. Baubedarf A.-G., Herzogenbuchsee
vorm. Peter Kramer.

Eine Probeaufstellung des Lutherdenkmals auf der Feste Koburg. Einen Beschluß, der Nachahmung verdient, hat die Denkmalskommission für das Lutherdenkmal auf der Feste Koburg gefaßt. Um die Wirkung des gewaltigen Denkmals prüfen zu können, soll ein Versuchsmodell des ausgewählten Entwurfs von Eberhard Encke-Berlin in voller Größe an seinem künftigen Standort aufgebaut werden. Das Modell wird möglichst dauerhaft in Rabitz und getöntem Gips ausgeführt. Es wird schon Ende Juni aufgestellt und soll möglichst über den Winter hinaus stehen bleiben, damit weite Kreise Gelegenheit haben, ihr Urteil abzugeben.

Hygienische Obstverkaufshäuschen. Der Deutsche Pomologenverein in Eisenach hatte unter den Mitgliedern des Architektenvereins Berlin ein Preisaus schreiben erlassen, um geeignete Pläne für kleine Obstverkaufshäuschen zu erhalten. Zur Bedingung war gestellt, daß die nach der Straße zu gelegenen Auslagen derart mit Schutzvorrichtungen, Glasscheiben oder Gelatineplatten versehen sein müssen, daß das Betasten und jede Verunreinigung des Obstes auf alle Fälle vermieden wird. Zu dem Wettbewerb sind zwölf Lösungen eingegangen. Der Deutsche Pomologenverein wird dafür Sorge tra-

**LICHTPAUSEN
PLANDRUCKE**



Telephon
1107

René Orbann · Zürich · Sihlhofstr. 27

CARDINAUX & NYFFELER
BERN

**METALLWERKSTATTEN FÜR
KUNSTGEWERBE**

Falzbautafeln Globus

mit Luftzirkulation und Verputz ge- **trockene Wände** * Muster u. Vorzugs-
währleissten schnell, billig u. rationell Offerte kostenfrei

Mitteldeutsche Asphalt- und Velwerke Delitzsch



ERSTELLT
IN JEDER ART
M. MATHIS-FRIES
HAAGFABRIK UND
BAUSCHLOSSEREI
ZÜRICH

**SCHMIDT &
SCHMIDWEBER**

MARMOR-,
GRANIT- u. SYENIT-
INDUSTRIE

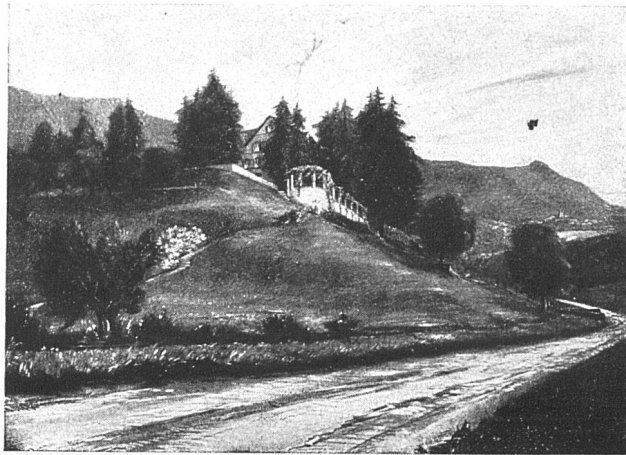
ZÜRICH

Dufourstr. 4 :: Tel. 653

:: Telegramme ::
MARMORSCHMID

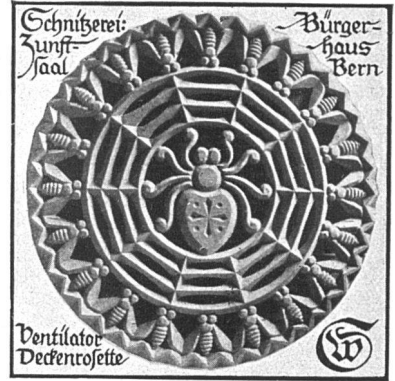
HYDRAULISCHE SÄGE-,
SCHLEIF- u. DREHWERKE
:: :: :: 100 PS. :: :: ::
GROSSES LAGER ROH-
MARMOR IN DIETIKON

BUREAU IN ZÜRICH



Paul Schädlich
Garten-Architekt/Zürich 2

Projektiert Gartenanlagen, übernimmt od. leitet deren Ausführung. Aufstellung von Bepflanzungsplänen. Atelier für Gartenarchitekturen. Sportplätze. Gartenmöbel. Besuche u. Vorschläge kostenlos u. bereitwilligst



Buch- und Kunstdruckerei

Benteli A.-G.

Bümpliz-Bern

Telephon: Bern 27.74 / Bümpliz 82.54

Anfertigung sämtl. kaufmännischen Drucksachen in kürzester Zeit und in modernster Ausstattung.

Spezialität: Kataloge

H. Ballie & Cie. Basel

Möbel · **HB** · Fabrik ·
Tapeten · **C** · Teppiche

Ausstellung Freiestr. 65.
Feine Innenarchitektur
Bürgerliche Wohnräume

Gustav Flack

Tapezierer und Dekorateur

Tel. 4193 **Bern** Tel. 4193

Gerechtigkeitsgasse 43

Atelier für feine Innendekoration und Polstermöbel in allen Stilarten. Lieferung kompl. Wohnräume. Übernahme aller :: Tapezierarbeiten :: Anerkannt gediegenste Ausführung :: Feinste Referenzen

Spezialität:

Anfertigung von **Ledermöbeln** in feinsten Ausführung und bester Qualität

Zigarren-Import L. A. BERTHOUD, BERN

am Hirschengraben

Havana-, Hamburger-, Bremer-Zigarren
In- und ausländische Zigaretten u. Tabake
Alleinverkauf der Marke J. V. Widmann

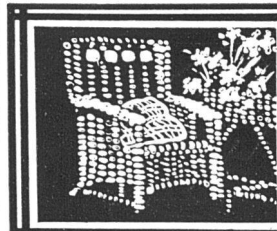
gen, daß diese allen hygienische Anforderungen entsprechenden Obstverkaufshäuschen möglichst überall eingeführt werden. Zunächst wird er sie auf der im Spätsommer stattfindenden Obstausstellung in Altona zeigen.

Künstlergarten in Wien. Zu dem Wettbewerb der k. k. Gartenbau-Gesellschaft in Wien, einen Garten zu schaffen, der Bildhauern für die Ausstellung ihrer Werke die natürliche Umgebung bieten soll, liefen 24 Arbeiten ein. Das Preisgericht verteilte die Preissumme gleichmäßig und sprach je 1000 Kronen den Architekten Professor Ernst Lichtblau, Franz Koppelhofer mit Ferdinand Langer, Jos. Hainisch und A. Nechansky, sämtlich in Wien, zu.

Im internationalen Wettbewerb betr. Entwürfe für einen Justizpalast in Monaco fielen die Preise in der Hauptsache nach Paris. Es erhielten I. Preise Gaston Leroy und Charles Halley daselbst, II. Preise L. Peulevey in Condamine, sowie R. Berger und V. Buet in Paris.

Ein internationales Preis Ausschreiben betr. die beste kunsthistorische und archäologische Monographie über das griechische Theater in Syrakus wird von der Accademia dei Lincei in Rom erlassen. Zur Verteilung gelangt ein Preis von 5000 Lire, der von dem Grafen Gargallo gestiftet wurde. Näheres durch die genannte Akademie.

Vergößerung der Fuggerei in Augsburg. Die Fuggerei, jene großartige Stiftung, die zugleich die älteste Anlage von Kleinwohnungen in ganz Deutschland ist, wird demnächst eine Vergrößerung und Erweiterung erfahren. Die Vergrößerung der Fuggerei entspricht einer letztwilligen Verfügung des Fürsten Leopold, der zu diesem Zwecke 50 000 Mark gestiftet hatte. Die Fuggerei selber wurde vor 1517 durch Jakob Fugger ins Leben gerufen. Er kaufte und baute in der Jakobervorstadt 53 Häuser mit 106 Wohnungen für arme, verbürgerte Tagelöhner und Handwerker, wofür anfänglich eine Jahresmiete von einem Gulden entrichtet wurde. Seit dem Jahre 1731 wurde dieser



BESTE U. BILLIGSTE
BEZUGSQUELLE FÜR
ROHRMÖBEL
:: ALLER ART ::
ILLUSTR. KATALOG GRATIS

STETTLER & JNGOLD
ROHRMÖBEL-FABRIK — **BERN** vorm: KLEIN-INDUSTRIE

Spenglerarbeiten

Installationen für Gas und Wasser

Sanitäre Anlagen — Dachdeckerarbeiten

in solider, fachgemässer und rascher Ausführung

Genossenschaft für

Spengler-, Installations- u. Dachdeckerarbeit
Zürich

==== *Kostenanschläge gratis* ====

Die hervorragendste Erfindung ist der patentierte

(⊕ Patent Nr. 43445) **FENSTERSTOREN** (⊕ Patent Nr. 43445)

mit und ohne automatische Ausstellvorrichtung

überall anbringbar, kleinsten Raum beanspruchend

Schatten, Luft und Licht nach Wunsch während, jede Garantie bietend hinsichtlich **Konstruktion und Stoff**, weil nur ganz prima Material. — **Vorzügliche Referenzen von Staat und Gemeinden.**

Spezialität: **Marquisen u. Storen für Schaufenster**

jeglicher Art, patentierte Bogenfenster-Storen-Einrichtung.

Verlangen Sie bitte Originalmuster vom Erfinder und Fabrikanten:

Marquisen- und Storenfabrik
Mertzlufft, Zürich 1 Spiegelgasse 29,
Rindermarkt 26,

Telephon 2284

Geschäftsgründung 1865

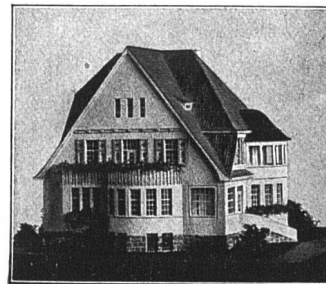
Papiermodelle für Hoch- und Tiefbau

in farbiger, naturgetreuer Ausführung. Unzerbrechlich, leicht und billig

Paul Fischer & Co.
Berlin W 35. Lützowstr. 2

gegr. 1900. Fernspr. Lützow 9980

Kostenanschläge bereitwilligst nach eingesandten Zeichnungen



Verlangen Sie Prospekt W gratis.



BREND'AMOUR, SIMHART & Co MÜNCHEN

fertigen

KLISCHEES für ein- und mehrfarbigen Buchdruck
sowie **SCHNELLPRESSEN-TIEFDRUCKE**
in anerkannt vorzüglicher Ausführung bei raschster
Lieferung. •• Man verlange Muster und Kostenanschläge.

J. Rukstuhl, Basel

erstellt auf Grundlage vieljähriger Erfahrung

Centralheizungen

aller Systeme

Warmwasser — Niederdruckdampf etc.

Kaspar Winkler & Cie., Zürich

Telegr.-Adr.: „Sika“

Neugasse Nr. 99

Telephon Nr. 7462

„SIKA“ ein Wasser- und Feuchtigkeitsdichtungsmittel mit allen erforderlichen Eigenschaften, widersteht einem Wasserdruck von über 60 m. In vielen Fällen genügt allein Sika-Anstrich. Alle einschlagenden Arbeiten werden auch von uns mit Garantie ausgeführt.

„PURIGO“ ein Stein-Reinigungs-, Konservierungs- u. Härtungsmittel, härtet und dichtet Zement und macht säure-, milchsäure- u. ammoniakbeständig. Vernichtet Schwamm, Pilze und Salpeter.

„CONSERVADO“ geeignetes Konservierungsmittel besonders auf mürbem Stein.

„IGAS“ ist eine wasserundurchlässige, hitze-, säure- und ammoniakbeständige Kitt- und Anstrichmasse, zum Aufkitten von Parketts, Linoleum, Kork und als Schutzanstrich gegen aufsteigende Feuchtigkeit und dergleichen. Besonders geeignet zum Anstreichen von Terrassen, Gewölbe-Decken und Gipswänden u. a. m.

„NURA-STEIN“ bester Ersatz für Naturgranit und Marmor, als Wand- und Bodenbeläge sowie für alle Bauarbeiten. Dem Naturgestein täuschend ähnlich.

PHOTOGRAPHIE

Spezialität in Architektur-Aufnahmen

Techn. Konstruktionen, Intérieur, Maschinen etc.
Aufnahmen für Kataloge und Werke aller Art

H. Wolf-Bender, Kappelergasse 16, Zürich

Atelier für Reproduktionsphotographie

Mietzins von einem auf zwei Gulden erhöht. Diese Steigerung ist behufs Errichtung einer Fuggerei-Kirche zurückzuführen. Der Mietzins beträgt heute noch 3.43 Mark, die den im Jahre 1731 festgesetzten zwei Gulden entsprechen. Eine solche Wohnung besteht aus zwei größeren Zimmern und einer Küche, jede Wohnung hat einen eigenen Eingang.

Erweiterung des Goethe-Museums in Frankfurt a. M. Das städtische Hochbauamt in Frankfurt a. M. hatte zur Erweiterung des Goethe-Museums Vorwürfe aufgestellt. Die Stadtverordneten wünschten jedoch einen engeren Wettbewerb unter vier Frankfurter Architekten. Der Magistrat hält aber die Entwürfe des Bauamts für geeignet genug und will einem Wettbewerb nur dann zustimmen, wenn er auf Bewerber des Regierungsbezirks Frankfurt und des Großherzogtums Hessen erweitert wird.

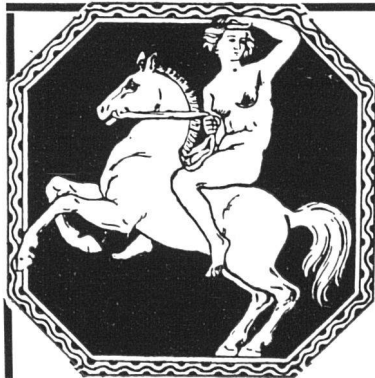
Internat. Architekturkongress. Zur Vorbereitung des internationalen Architekturkongresses in St. Petersburg, mit dem auch eine Ausstellung verbunden ist, ist jetzt das internationale Architektenkomitee in Paris zusammengetreten. Dem Komitee gehören von deutschen Architekten an: Professor Bruno Möhring, Geheimrat Stübben, Geheimrat Frentzen und Geheimrat Dülfer.

Kirchliche Kunstpflege. Bis dahin war man gewohnt, bei Geistlichen ein vornehmlich historisches Interesse für kirchliche Kunst zu finden. Besonderes Interesse verdient ein Erlaß des Bischofs Antonius im „oberhirtlichen Verordnungsblatt“ für die Diözese Regensburg. Hierin wird mit richtiger Einsicht die Pflege zeitgenössischer ernster Kunst betont und in bestimmten Anführungen empfohlen. „So wichtig nun das Verständnis der alten christlichen Kunst für den Klerus ist, wichtiger noch ist die Förderung der christlichen Kunst der Gegenwart. Eine solche Förderung kann durch den Klerus auf mancherlei Weise geschehen, zunächst auf dem Wege des richtigen Auftrags. Es liegt ja in der Natur der Sache, daß die ganz überwiegende Mehrzahl der Aufträge

zur Lieferung religiöser Kunstwerke durch den Klerus vermittelt wird, wenn auch unter Aufsicht der einschlägigen Behörden. Eben deshalb muß dem Klerus alles daran gelegen sein, zu wissen, was denn zu einem wahren religiös-kirchlichen Kunstwerk gehört.“ Als erstes Erfordernis eines solchen Kunstwerks führt der Bischof die „Vollkommenheit der äußern Darstellung“ auf. „Ist selbstverständlich der höchste Grad der Vollkommenheit in der äußern Darstellung nicht immer erreichbar, so sollte doch grundsätzlich nie zu geringwertigen Produkten gegriffen werden. Lieber warte man, wenn die Mittel zu Besserm nicht vorhanden sind, noch ab, bis durch Zuwachs von weitem Mitteln die Anschaffung eines künstlerisch höher stehenden Werkes ermöglicht ist. Es gehört wohl auch zur volksbildnerischen Aufgabe des Klerus, die Neigung des Volkes zum äußerlich Effektivollen, zum Platten und Süßlichen zu verbessern und zu veredeln.“ Wir möchten den Begriff des Weltlichen nicht so aufgefaßt haben, als verstünde man darunter alles, was nicht seinem innern Wesen nach religiös ist. Auch die frömmsten Künstler mußten ihre heiligen Gestalten nicht nur mit einem physischen Körper bilden, sondern haben ihre Gestalten auch oft durch Schönheit der äußern Erscheinung, natürliche Anmut, ritterliche Eleganz, natürliche Würde, kostbare Gewänder u. s. f. ausgezeichnet. Dies alles ist zwar dem Wesen nach nicht religiös, sondern sind weltliche Elemente, aber sie von der religiösen Kunst ausschließen wollen, hieße diese selbst unmöglich machen. Es muß nur die Regel festgehalten werden, daß diese weltlichen Elemente den religiösen Gesamteindruck eines Kunstwerks nicht verwischen oder verdunkeln. Eine feinere Art der Verweltlichung des Religiösen liegt in dem Süßlichen, Sentimentalen, Charakterlosen, das einem mitunter selbst in größern Werken, besonders aber in einer gewissen, von außen eingewanderten Art von Andachtsbildchen entgegentritt. Solche Afterkunst macht selbst auf Kinder keinen Eindruck mehr, verdient demnach auch von seiten des Klerus nicht die geringste Förderung.“ Nach

HOCHBAU-UNTERNEHMUNG E. u. A. BERGER-LUZERN

ÜBERNAHME SÄMTLICHER
ROHBAUARBEITEN.
IN AUSFÜHRUNG:
VERWALTUNGSGEBÄUDE DER
SCHWEIZ. UNFALLVERSICHERUNGSANSTALT LUZERN



BL. BART

ZÜRICH, Jäbergasse 5

Tramlinie 8 o Telephon 9661

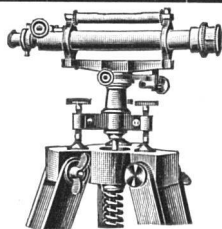
WERKSTÄTTE FÜR KUNST- U. GEWERBLICHE METALL-ARBEITEN

Galvanoplastik in Kern- und Hohlgalvanos

Kunstgerechte Metallfärbungen und Feuer-Emallierungen

Neues Verfahren für Plattierung von Eisen mit Kupfer, Bronze etc.

von der Eidg. Materialprüfungsanstalt für **rostsicher** anerkannt



Praktisch konstruierte

NIVELLIER-INSTRUMENTE

Katalog gratis und franko

Carl Ebner jr., Schaffhausen

J. SPILLMANN Spezialgeschäft

ATELIER für DEC- u. FLACHMALEREI



für

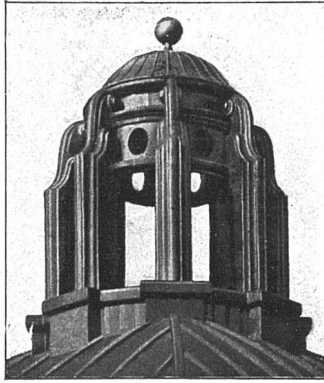
moderne Maltechnik
Flach- u. Dekorationsmalereien

vom einfachsten bis feinsten Genre

Billige Berechnung

Telephon 5563

Prima Referenzen zu Diensten



Ausgeführt in Kupfer für die neue Universität Zürich

METALL-Treiarbeiten
 „ Ornamente . .
 „ Buchstaben . .
 „ Druckwaren .

LATERNEN UND LAMPEN
 für Straßen- und Eisenbahnen
 GALVANISCHE ANSTALT
 Fabrikation von Massenartikeln
BLUMER & CIE ZÜRICH 6

TAPETEN

MODERNE WANDBEKLEIDUNGEN

Aktiengesellschaft SALBERG & Co,
 ZÜRICH I • Fraumünsterstrasse 8
 Telephon 1920 Muster franko zu Diensten



„MATTEHORN“
 ist eine gute Bleistift-Spitzmaschine für kaufmännische Bureaux u. Private. Preis Fr. 15.-

„Pythagoras“
 ist eine Präzisions-Spitzmaschine für Blei- oder Farbstifte. Dieselbe liefert mit absoluter Sicherheit die denkbar feinste Nadelspitze. Preis Fr. 27.50

Als vorzüglichen Zeichenstift empfehlen wir unsere seit vielen Jahren gut eingeführte Marke **„Pythagoras“**, 6kantig, gelb poliert, in 6 Härtegraden No. 1-6 -- Gross Fr. 24.-, 1 Dtz. Fr. 2.20
 Musterstifte stehen gratis zur Verfügung.

Spezialhaus
 GEBRÜDER
SCHOLL
 POSTSTRASSE 3 ZÜRICH

einem Blick auf die großen Kunstwerke der Vergangenheit sagt der Erlaß: „Es ist nun nicht ausgeschlossen, daß wir auch in der Gegenwart diesen großen Vorbildern wieder näherkommen können, und da würde sich auch dem Klerus ein gar dankbares Feld eröffnen, wenn er als Auftraggeber stets bemüht wäre, vom theologischen Standpunkt aus auf den Künstler befruchtend einzuwirken. Wir wenigstens haben bei verschiedenen Anlässen und Aufträgen die erfreuliche Wahrnehmung gemacht, daß Künstler für jeden theologischen Wink überaus dankbar sind. Durch Zuführung von aus dem theologischen Gebiete geschöpften Gedanken sahen sich die Künstler vor eine neue Aufgabe gestellt, die sie innerlich gewaltig ergriff und begeisterte. Sie suchten sich mit Mühe, aber auch mit freudigster Hingabe mit unserm Gedanken vertraut zu machen, studierten, wogen ab, beteten wohl auch, versuchten und versuchten immer wieder, und wir hatten die innige Freude und haben sie noch, das, was in unserer Seele lebte, als wirkliches religiöses Kunstwerk vor uns zu sehen. Wenn der Klerus als Besteller religiöser Kunstwerke nach den oben dargelegten Grundsätzen handelt, wird er der Kunst und dem Künstler nützen und selber vor manchen Mißgriffen bewahrt bleiben.“ Die besten Grundsätze helfen aber nichts, wenn kein gründliches Kunstverständnis hinter ihnen steht. Um dieses zu fördern, plant der Bischof ein Diözesan-Archiv für die neuere christliche Kunst, das in verschiedenen Abteilungen enthalten soll: erstens Photographien von Kunstwerken der letzten Jahrzehnte, zweitens Entwürfe, Pläne, Skizzen von neuern Kunstwerken der Diözese, drittens religiöse Bildruckwerke, vor allem Kommunion-Andenken, Andachts-Bildchen, Sterbebildchen usw., die heute oft in kläglichster Ausführung geboten werden. Der Sitz des Archivs würde in das Klerikalseminar verlegt werden. Damit wäre ein sehr wertvolles Hilfsmittel gewonnen, um schon bei unsern Alumnen ein lebendiges Interesse und ein tieferes Verständnis für die neuere christliche Kunst zu wecken.“




**A.-G. Möbelfabrik Horgen-Glarus
in Horgen**

Telephon Nr. 10 Telegr.: Stuhlfabrik Horgen

Erzeugnisse: Mobiliar in gesägtem sowie in massiv gebogenem Holz (sog. Wienermöbel) für Innenräume, Restaurants, Cafés, Confiseries, Vestibules, Gärten, Speisesäle, Theater, Konzertsäle und Kinematographen

Größte Leistungsfähigkeit • Konkurrenzpreise
Feinste Referenzen zu Diensten

 Speisesaal Hotel Schweizerhof Bern :: Möbliert 1913

F. DE QUERVAIN & E. SCHNEIDER

KIRCHENMALEREI

BERN

DEKORATIONEN

• **Carl Moser • Bern •**

 <p>Bronze Eisen Kupfer</p>	<p>Metallbildhauer Qualitätsarbeiten</p>	<p>Moderner Zinguss formen und Modelle</p>
---	--	--

• **Kunstgewerbl. Werkstätten •**

Germania-Linoleum-Werke A.G.
BIETIGHEIM // WÜRTTBG.

Hauptvertriebsstelle
für die Ostschweiz:



SCHUSTER & Co.
St. Gallen und Zürich

INLAID-KÜNSTLER-KOLLEKTION

Spezialität: 250 u. 300 cm Breite in Einfarbig, Granit, Mottled, Kork u. Bedruckt