

Objektyp: **Advertising**

Zeitschrift: **Das Werk : Architektur und Kunst = L'oeuvre : architecture et art**

Band (Jahr): **1 (1914)**

PDF erstellt am: **13.09.2024**

### **Nutzungsbedingungen**

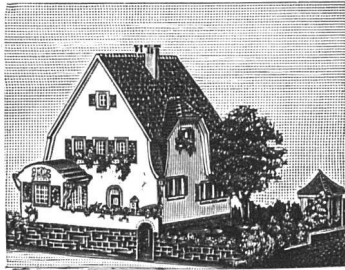
Die ETH-Bibliothek ist Anbieterin der digitalisierten Zeitschriften. Sie besitzt keine Urheberrechte an den Inhalten der Zeitschriften. Die Rechte liegen in der Regel bei den Herausgebern.

Die auf der Plattform e-periodica veröffentlichten Dokumente stehen für nicht-kommerzielle Zwecke in Lehre und Forschung sowie für die private Nutzung frei zur Verfügung. Einzelne Dateien oder Ausdrucke aus diesem Angebot können zusammen mit diesen Nutzungsbedingungen und den korrekten Herkunftsbezeichnungen weitergegeben werden.

Das Veröffentlichen von Bildern in Print- und Online-Publikationen ist nur mit vorheriger Genehmigung der Rechteinhaber erlaubt. Die systematische Speicherung von Teilen des elektronischen Angebots auf anderen Servern bedarf ebenfalls des schriftlichen Einverständnisses der Rechteinhaber.

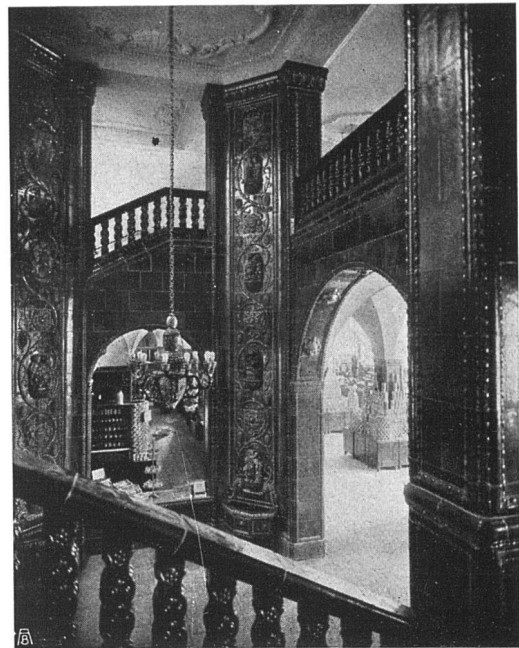
### **Haftungsausschluss**

Alle Angaben erfolgen ohne Gewähr für Vollständigkeit oder Richtigkeit. Es wird keine Haftung übernommen für Schäden durch die Verwendung von Informationen aus diesem Online-Angebot oder durch das Fehlen von Informationen. Dies gilt auch für Inhalte Dritter, die über dieses Angebot zugänglich sind.



**KARTON-MODELLE**  
 Hoch- u. Tiefbauten in Karton • Reliefs  
 in Spezialmasse • Holzkonstruktionen  
**H. Langmack**  
 Atelier für Kartonmodelle  
 Zürich, Forchstrasse 290  
 Prima Referenzen v. Privaten u. Behörden

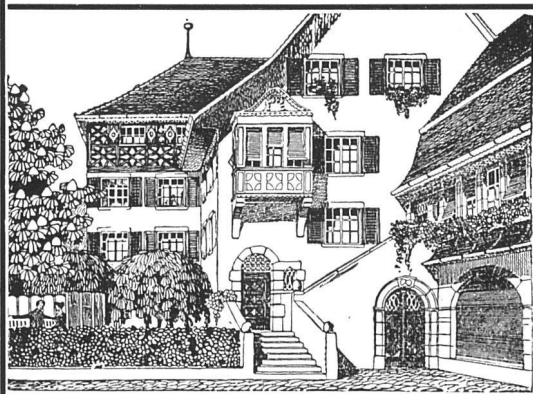
Die  
**Eisenbauwerkstätte**  
 und **Kunstschmiede** von  
**E. Niederhauser & Cie.**  
 Bern / Länggasse  
 Telephon 2446  
 empfiehlt sich  
 bestens.  
 Goldene Medaille.



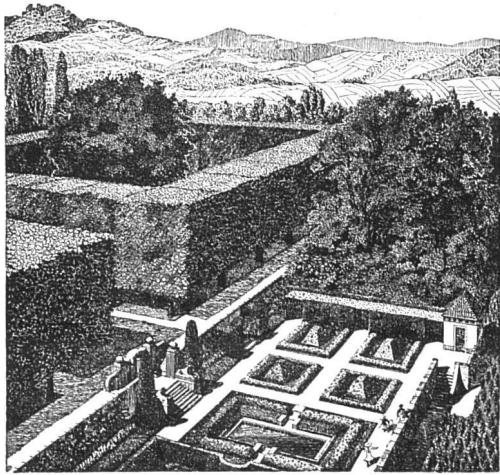
**SPONAGEL & Co** **Mutz-Keramik**  
**ZÜRICH** **Keramische Boden-**  
**und Wandbeläge //**

**Fr. Buchschacher's Erben** **Bern**  
 SANITÄRE INSTALLATIONEN : ZENTRALHEIZUNGEN  
 VACUUM-ENTSTAUBUNGEN : KANALISATIONEN ::

**Rolladenfabrik A. Griesser A.-G./Aadorf**



liefert alle Arten von  
 Stahlwellblech- und Holzrolladen,  
 Rolljalousien, Zugjalousien  
 anerkannt vorzüglich. Konstruktion  
 nach eigenen patentierten Systemen.  
 Rollschutzwände,  
 Jalousieklappladen.  
 Katalog und Preislisten  
 gratis und franko zur Verfügung.



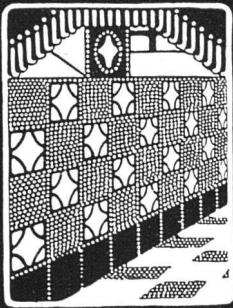
# Gartenanlagen

Spezialgeschäft

## Gebrüder Mertens

Bureau: Zürich 7 Bureau:  
1 Jupiterstr. Jupiterstr. 1

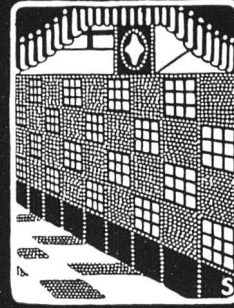
# Gartenanlagen



# BUCHNER & Co

ZÜRICH · LANGSTR. 147-153

SPECIALHAUS · F · AUSFÜHRUNG  
DEKORATIVER · KERAMISCHER  
BODEN-UND · WANDBELÄGE



# CATENA-KESSEL

Gußeiserner Großkessel bis 300 qm Heizfläche  
:: für Zentralheizung und Warmwassererzeugung ::

**Rova-Kessel**

0,6 bis 3,1 qm

**Strebel-Kessel**

3 bis 17 qm

**Eca-Kessel**

12,5 bis 40 qm

==== Verlangen Sie unsere ausführlichen Drucksachen ====

# STREBELWERK ZÜRICH 1



# GRIBI & CIE.

Baugeschäft ———— Burgdorf

HOCH- U. TIEFBAUUNTERNEHMUNG  
 ARMIRTER BETON  
 HOLZ- UND SCHWELLENHANDLUNG  
 IMPRÄGNIERANSTALT  
 ZIMMEREI UND GERÜSTUNGEN  
**CHALETBAU**

HETZERLIZENZ FÜR DEN KANTON BERN  
 MECHANISCHE BAU- UND KUNSTSCHREINEREI

TELEGRAMMADRESSE: DAMPFSÄGE :: TELEPHON 63



Eugen Jeuch & Co  
 Basel - Zürich

Jacob Estermann, Baumeister  
 Wohlen (Aargau)

Erd-, Maurer- und Eisenbeton-  
 arbeiten :: Kostenberechnungen  
 Gutachten in Bausachen

**RUD. WEISS**

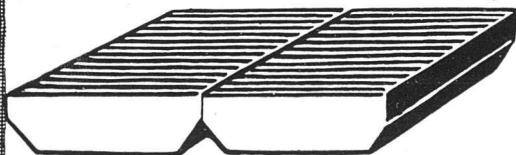
BERN

Telephon 880 • Kesslergasse 7



Bauspenglerei  
 Sanitäre Anlagen  
 Bäder etc.

Neue maschinelle Bekantung



Deutsche u. Auslandspatente /

GEBRÜDER STRAUSS  
 NÜRNBERG  
 RORSCHACH  
 Inhaber: Heinrich Strauss  
**SOLNHOFER-BODEN-  
 PLATTEN-INDUSTRIE**  
 Fernspr: Amt Nürnberg N°833

**SOLNHOFER  
 BODENPLATTEN-  
 BELAGE**

Lieferrn u. fix u. fertiges Verlegen  
 durch Spezialarbeiter.



Veraltete Bekantung  
 von Hand

Vertreter: F. B. Kurth-Ammann, Rorschach, Schweizerische Landesausstellung Bern

Wettbewerb ging der Architekt Rud. Schmid in Freiburg als Sieger hervor und erhielt auch den Auftrag zur Ausführung. Das neue Gebäude soll mit einem Aufwand von Mark 95 000 auf einem städtischen Gelände zwischen Ring- und Friedrichstrasse errichtet werden.

**Nürnberg.** Das Germanische Museum in Nürnberg soll mit einem Kostenaufwand von 1,8 Millionen Mark erweitert werden nach dem Entwurf des Dresdener Architekten G. Bestelmeyer.

**Florenz.** Nachdem der Dom unlängst neue Bronzetüren erhalten hat, soll jetzt auch die berühmte Kuppel Brunelleschis eine Bekleidung erhalten. Zu dem Zwecke wird ein allgemeiner Wettbewerb ausgeschrieben.

**Berlin.** Das Palasthotel am Potsdamer Platz, das von der Aschinger Aktien-Gesellschaft für 5 Millionen Mark erworben worden ist, soll am 1. Oktober d. J. in deren Besitz übergehen. Den Architekten Bielenberg und Moser, Berlin, ist der Umbau des Hotels übertragen worden, der jedoch vor dem Herbst d. J. nicht in Angriff genommen werden wird, so daß die Wiedereröffnung erst Anfang nächsten Jahres zu erwarten ist.

**Stuttgart.** Auf dem Grundstück Marienstraße 18 in Stuttgart will die Stuttgarter Bau-Akt.-Ges. ein großes Lichtspieltheater mit etwa tausend Sitzplätzen errichten. Das Theater soll eine der schönsten Lichtbildbühnen Deutschlands werden und wird dementsprechend mit allem Luxus und Komfort ausgestattet. Die leitenden Architekten sind Heim und Früh.

# GERÜST „BLITZ“

SYSTEM SCHÄRER + PATENT 46410



Ganz eingerüstetes Haus

Keine Gerüststangen, daher einfachstes Gerüstverfahren und bedeutende Ersparnis

Tragkraft per Träger über 1500 Kilogramm

Bei

Renovierungen bequeme Verwendung

NB. An Neubauten können die erforderlichen Dübel ohne weiteres eingesetzt werden :: :: ::

Illustrierte Preislisten gratis und überall jederzeit kostenlose Vorführung durch

**EMIL SCHÄRER** Steinwiesstrasse 86 **ZÜRICH 7.**

Telegramm-Adresse: GERÜSTSCHÄR. Telephon Nr. 2134  
Schweizerische Landesausstellung Bern 1914, Gruppe 20, Hochbau (Eingang Seite Länggasstraße)

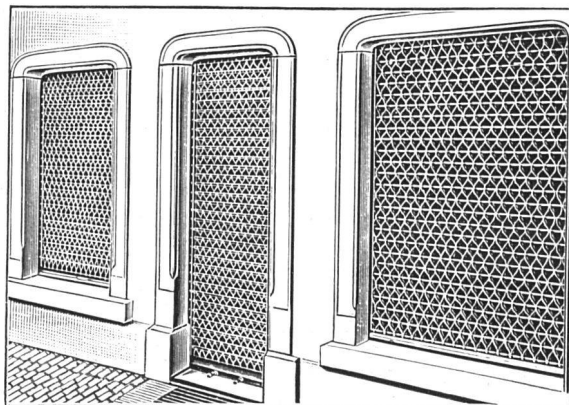
**Stierli-Nydegger / Zürich-Wiedikon**

:: :: :: Elektrische Installationen :: :: ::

+ 56513

+ 72672

## Patent Rollgitter Embru



**Embru-Werke A.-G.**  
Rüti-Zürich

### C. BIERI, BERN

SANITÄRE ANLAGEN

Pumpwerke  
Waschanlagen  
Warmwasser-Anlagen  
PRIMAREFERENZEN

