

Zeitschrift: Das Werk : Architektur und Kunst = L'oeuvre : architecture et art
Band: 1 (1914)

Werbung

Nutzungsbedingungen

Die ETH-Bibliothek ist die Anbieterin der digitalisierten Zeitschriften. Sie besitzt keine Urheberrechte an den Zeitschriften und ist nicht verantwortlich für deren Inhalte. Die Rechte liegen in der Regel bei den Herausgebern beziehungsweise den externen Rechteinhabern. [Siehe Rechtliche Hinweise.](#)

Conditions d'utilisation

L'ETH Library est le fournisseur des revues numérisées. Elle ne détient aucun droit d'auteur sur les revues et n'est pas responsable de leur contenu. En règle générale, les droits sont détenus par les éditeurs ou les détenteurs de droits externes. [Voir Informations légales.](#)

Terms of use

The ETH Library is the provider of the digitised journals. It does not own any copyrights to the journals and is not responsible for their content. The rights usually lie with the publishers or the external rights holders. [See Legal notice.](#)

Download PDF: 12.01.2025

ETH-Bibliothek Zürich, E-Periodica, <https://www.e-periodica.ch>

Rissfrei, Feuerfest, Unveränderlich
durch Einflüsse aller Art, sind

Deckenkonstruktionen

in
Drahtziegelgewebe (Ziegelrabit)

und eignen sich daher vortrefflich für Fabriken,
:: Käsereien, Stallungen, Waschküchen etc. ::

Einen Beweis hierfür liefert folgendes Zeugnis:
„Ihrem Wunsche gemäss bezeuge ich hiermit gerne, dass ich im
Käsereineubau in Ihr Drahtziegelgewebe als Rabitdecke
auf armierte Betonrippendecke verwendet habe. Nach 1 $\frac{1}{2}$ jährigem
Gebrauch ist dieselbe noch in **tadellosem** Zustande. Ich kann des-
halb dieses Material für solche Zwecke nur bestens empfehlen.“
Ausführlicher Prospekt D, Atteste und Muster gratis auf
Verlangen.

Schweiz. Drahtziegelfabrik A.-G., Lotzwil
(Bern)

Alle Zusendungen
an die Redaktion „Das
Werk“ sind zu richten an
d. Buch- u. Kunstdruckerei
BENTELI A. - G.
Bümpliz-Bern, nicht an
die einzelnen Redakteure.

C. BIERI, BERN

SANITÄRE
ANLAGEN

Pumpwerke
Waschanlagen
Warmwasser-Anlagen
PRIMAREFERENZEN



TELEPHON-ANLAGEN

mit
automat. Zentralen



mit
**Hebel-
Linienwähler**

G. MAAG-ECKENFELDER, ZÜRICH

Buch- und Kunstdruckerei
Benteli A.-G.
Bümpliz-Bern

Telephon: Bern 27.74 / Bümpliz 82.54

Anfertigung sämtl. kauf-
männischen Drucksachen
in kürzester Zeit und in
modernster Ausstattung.

Spezialität: Kataloge



A. SULZER & C^e
CHEMIGRAPH. KUNST
UND -CLICHÉ-ANSTALT
ZÜRICH III
ELISABETHENSTR. 14
☐ TELEPHON 2912 ☐

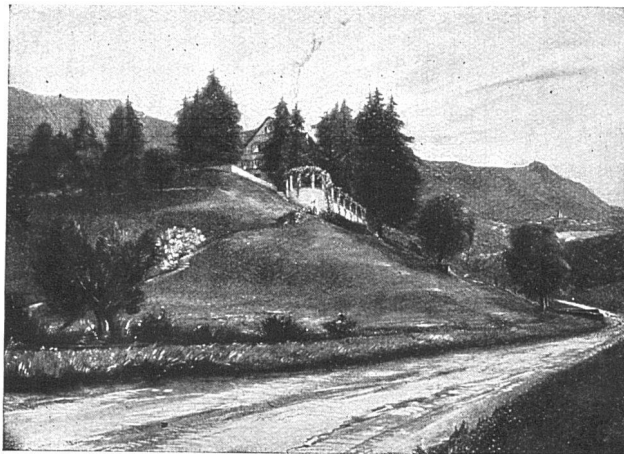
RUD. WEISS
BERN

Telephon 880 • Kesslergasse 7

Bauspenglerei
Sanitäre Anlagen
Bäder etc.

nach einer Besichtigung der berühmten Stätte mit ihren großen Kunstwerken ein Programm aufgestellt, das baldigst durchgeführt werden soll. Das Problem, das zu lösen ist, ist ein doppeltes: Die Darstellungen des Benozzo Gozzoli aus dem Alten Testament an der Nordwand müssen wieder hergestellt werden, da sie namentlich durch Feuchtigkeit im Laufe der Zeit sehr gelitten haben, und das reiche, unter den Hallen aufgestellte, ja aufgestapelte Skulpturen-Material ist in weniger gedrängter, übersichtlicher Weise zu verteilen. Die Bilder des Benozzo Gozzoli, die nur zum Teil Fresken sind, sollen der Hand Luigi Cavenaghis, des Erneuerers des Lionardoschen Abendmahles in Sta. Maria delle Grazie in Mailand, anvertraut werden. Gavenaghi will zunächst im kleinen einen Versuch machen, ob es möglich ist, sie wieder herzustellen, ohne sie von der Wand abzulösen. Ein endgültiger Beschluß über das Restaurationswerk und auch darüber, ob es zweckmäßig ist, diese Bilder mit einem Glasschutz zu versehen, soll erst nach den Versuchen Cavenaghis getroffen werden. Um die Wand so viel wie möglich vor Feuchtigkeit zu schützen, soll auf ihrer Außenseite ein Regendach gebaut und für den Abzug des Wassers im Boden durch einen Kanal gesorgt werden. Was die Skulpturen betrifft, so sollen nur die römischen Sarkophage unter den Hallen bleiben, alles andere Material aber in einem Museum aufgestellt werden, dessen Säle unmittelbar an den Campo Santo anstoßend zu erbauen sind. Das berühmte Grabdenkmal Kaiser Heinrichs VII. von Luxemburg, des 1313 im nahen Buonconvento gestorbenen Beschützers der Stadt Pisa, soll aus dem Campo Santo entfernt und wieder im rechten Transept des Domes aufgestellt werden, wo es früher stand.

Einwandfreie Reisephotos zu sichern ist das Trachten aller Jünger der schwarzen Kunst, die sich vernünftigerweise nicht an den flüchtigen Eindrücken genügen lassen, welche fast jede Ferienreise in reicher Zahl vermittelt, sondern einen bleibenden Genuß haben wollen, indem sie die gewonnenen Eindrücke auf die Platte bannen.



Paul Schädlich Garten-Architekt/Zürich 2

Projektiert Gartenanlagen, übernimmt od. leitet deren Ausführung. Aufstellung von Bepflanzungsplänen. Atelier für Gartenarchitekturen. Sportplätze. Gartenmöbel. Besuche u. Vorschläge kostenlos u. bereitwilligst

TAPETEN

MODERNE WANDBEKLEIDUNGEN

Aktiengesellschaft SALBERG & C^o,
ZÜRICH I • Fraumünsterstrasse 8
Telephon 1920 Muster franko zu Diensten

WILH. BAUMANN HORGEN

Rolladen. Rolljalousien.
Jalousieladen. Rollschutzwände

Gegründet
1860