

Bautechnisches

Objektyp: **Group**

Zeitschrift: **Das Werk : Architektur und Kunst = L'oeuvre : architecture et art**

Band (Jahr): **1 (1914)**

PDF erstellt am: **13.09.2024**

Nutzungsbedingungen

Die ETH-Bibliothek ist Anbieterin der digitalisierten Zeitschriften. Sie besitzt keine Urheberrechte an den Inhalten der Zeitschriften. Die Rechte liegen in der Regel bei den Herausgebern.

Die auf der Plattform e-periodica veröffentlichten Dokumente stehen für nicht-kommerzielle Zwecke in Lehre und Forschung sowie für die private Nutzung frei zur Verfügung. Einzelne Dateien oder Ausdrucke aus diesem Angebot können zusammen mit diesen Nutzungsbedingungen und den korrekten Herkunftsbezeichnungen weitergegeben werden.

Das Veröffentlichen von Bildern in Print- und Online-Publikationen ist nur mit vorheriger Genehmigung der Rechteinhaber erlaubt. Die systematische Speicherung von Teilen des elektronischen Angebots auf anderen Servern bedarf ebenfalls des schriftlichen Einverständnisses der Rechteinhaber.

Haftungsausschluss

Alle Angaben erfolgen ohne Gewähr für Vollständigkeit oder Richtigkeit. Es wird keine Haftung übernommen für Schäden durch die Verwendung von Informationen aus diesem Online-Angebot oder durch das Fehlen von Informationen. Dies gilt auch für Inhalte Dritter, die über dieses Angebot zugänglich sind.

BAUTECHNISCHES

Dr. Roth's Inertol, D. R. P., ist ein seit zehn Jahren bewährtes schwarzes, streichfertiges Anstrichmittel, das zur Abdichtung von Zementputz und zur Erhaltung von Beton- und Eisenbauten dient, welche durch Wasser, Feuchtigkeit, verdünnte Säuren o. dgl. gefährdet sind.

Inertol wird kalt mit dem Pinsel aufgestrichen oder mit der Streichmaschine aufgespritzt und durchdringt die ganze Beton-Oberschicht, namentlich bei Grundierung mit Imprägnier-Inertol. Inertol bildet also dadurch eine mit dem Beton gewissermaßen „zusammengewachsene“ Schutzhaut, nicht nur eine obenauf gelagerte, ablösbare Kruste wie manche dickflüssige Isolieranstriche. Die dichtende Wirkung der Inertol-Anstriche ist daher eine außerordentlich zuverlässige und nachhaltige.

Inertol-Anstriche werden erfahrungsgemäß selbst von stark sandhaltigem, lebhaft bewegtem Wasser nicht abgerieben und erhöhen durch ihre glättende Wirkung die Durchfußgeschwindigkeit des Wassers in Betonrohren.

Inertol hat sich gegen Kohlen-säure, Moorwasser, Milchsäure, Chlor, Essigsäure, Ameisensäure, schweflige Säure, ammoniakhaltige Wässer u. dgl. als überaus widerstandsfähig erwiesen.



	<p>BESTE U. BILLIGSTE BEZUGSQUELLE FÜR ROHRMÖBEL :: ALLER ART :: ILLUSTR. KATALOG GRATIS</p>
<p>STETTLER & JUNGOLD ROHRMÖBEL-FABRIK - BERN vorm: KLEIN-INDUSTRIE</p>	

<p>Neue maschinelle Bekantung</p> <p>Deutsche u. Auslandspatente /</p>	<p>SOLNHOFER BODENPLATTEN- BELEG</p> <p>Liefere u. fix u. fertiges Verlegen durch Spezialarbeiter.</p>
<p>GEBRÜDER STRAUSS NÜRNBERG- RORSCHACH Inhaber: Heinrich Strauss SOLNHOFER-BODEN- PLATTEN-INDUSTRIE Fernspr. Amt Nürnberg №833</p>	<p>Veraltete Bekantung von Hand</p>
<p>Vertreter: F. B. Kurth-Ammann, Rorschach, Schweizerische Landesausstellung Bern</p>	

Inertol enthält weder ätzende, noch sauer wirkende Stoffe, ebensowenig giftige Mineralstoffe, noch Substanzen, welche reizend auf die Schleimhäute wirken. Bei gewöhnlicher Temperatur mit einer kleinen Flamme in Berührung gebracht, entzündet es sich nicht.

Nach dem Trocknen geben Inertol-Anstriche in Trinkwasser-Behältern und dergleichen erfahrungsgemäß weder Geruch noch Geschmack an das Wasser ab, was durch die vielfältigen praktischen Erfahrungen allgemein bestätigt wird.

Inertol wird nur kalt verarbeitet; beim Anwärmen würde Inertol nicht dünner, sondern dicker werden, weil dabei das Lösungsmittel verdunsten würde. Ist Inertol eingedickt, so darf zur Verdünnung nur Verdünnungs-Inertol (5—10% Zusatz) benützt werden.

Bei bewegter Luft trocknet Inertol überaus rasch. Je nach Luftwärme und Luftwechsel ist mit einer Trockenzeit von 12—60 Stunden zu rechnen.

Die Ausgiebigkeit des Inertol ist eine sehr beträchtliche; man rechnet im allgemeinen (ohne Gewähr): für 100 qm Eisenfläche: bei 2 maligem Anstrich etwa 22 kg Inertol, bei 3 maligem Anstrich etwa 30 kg Inertol; für 100 qm Zementfläche: bei 2 maligem Anstrich etwa 30 kg Inertol, bei 3 maligem Anstrich etwa 40 kg Inertol.

Die Ziffern für einmaligen Anstrich sind nicht angegeben, weil ein Schutzanstrich stets mindestens 2 mal aufgetragen werden sollte, damit beim zweiten Anstrich etwaige, wenn auch noch so kleine Lücken des ersten Anstrichs gedeckt werden.

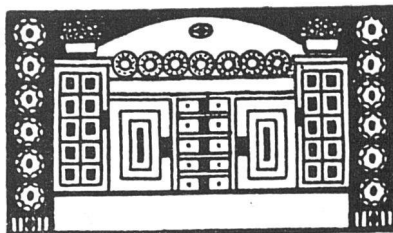
E. BECK Pieterlen bei Biel

Telegramme: PAPPBECK
Telephon 20.08

Fabrik für
Ia. Holzzement
Isolierplatten, Dachpappen
Isolierteppiche, Korkplatten
und sämtliche
Teer- und Asphaltfabrikate
Deckpapiere
roh und imprägniert, in nur bester
:: Qualität, zu billigsten Preisen ::

KUNSTGEWERBLICHE WERK STÄTTE FÜR WOHNUNGS EINRICHTUNGEN = BERN

HUGO WAGNER



NIESENWEG No 10

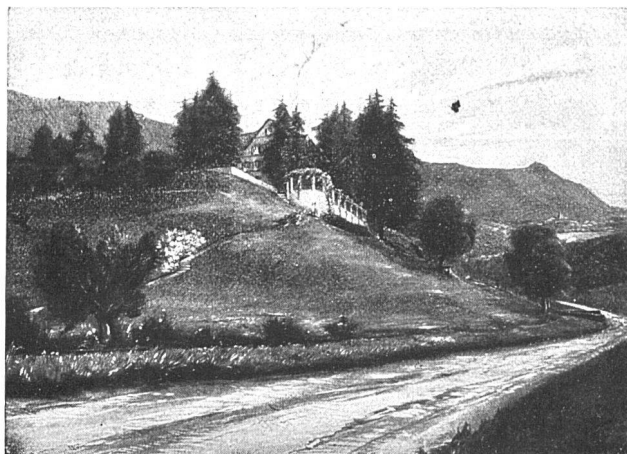
**ATELIER FÜR INNEN-AUS-
BAU UND GESAMTE AUS-
STATTUNG VON WOHN-
UND REPRÄSENTATIONS-
RÄUMEN NACH EIGENEN
MODELLEN. ■ ENTWÜRFE
VERSCHIEDENER KÜN-
STLER: OTTO INGOLD U. A.
EINRICHTUNG MODERNER
VILLEN, HOTELS U. KAUF-
HÄUSER, SOWIE AUSFÜH-
RUNG FEINER BAUSCHREI-
■■■ NER-ARBEITEN ■■■
PROJEKTIERUNGEN UND
KOSTEN-AUFSTELLUNGEN
■■ TELEPHON No. 3084 ■■**

Kachel-Ofen :: Cheminées

erstellen in anerkannt vorzüglichster Ausführung

GUSTAV BODMER & CIE :: OFENFABRIK
ZÜRICH-Seefeld, Holbeinstrasse 22

Feinste Referenzen



Paul Schädlich Garten-Architekt/Zürich 2

Projektiert Gartenanlagen, übernimmt od. leitet deren Ausführung. Aufstellung von Bepflanzungsplänen. Atelier für Gartenarchitekturen. Sportplätze. Gartenmöbel. Besuche u. Vorschläge kostenlos u. bereitwilligst

Gegen Zementzusatzmittel zur Abdichtung von Zementputz bieten Inertol-Anstriche den bedeutsamen Vorteil, daß die Lückenlosigkeit des Inertol-Ueberzugs ohne weiteres durch den äußeren Augenschein kontrolliert werden kann, während Ungleichmäßigkeit in der Beimischung von Zusatzmitteln erst durch das Versagen der Abdichtung sich herausstellt. Seifenartige Zementzusätze können den sauren Bestandteilen vieler Wässer keinen so nachhaltigen Widerstand leisten wie Inertol.

Nach fachmännischem Urteil bekommen Inertol-Anstriche keine Haarrisse, weil sie im Gegensatz zu anderen Farbanstrichen nicht oxydieren. Besonders vorteilhaft ist Inertol im Vergleich zu Goudron. Inertol ist auf die Dauer zuverlässiger in seiner dichtenden Wirkung, einfacher in der Anwendung und so ausgiebig, daß Inertol-Anstriche fix und fertig billiger zu stehen kommen als Goudron und Farbanstriche.

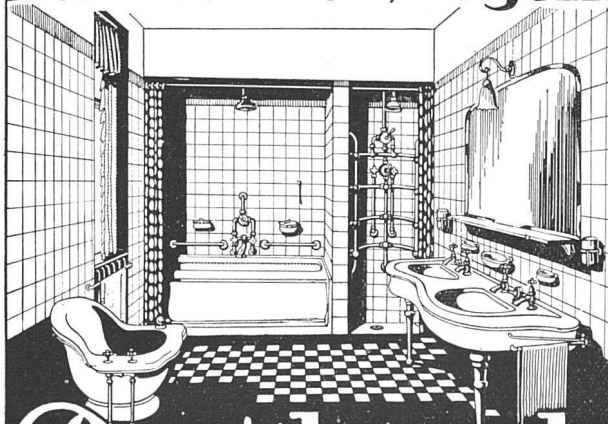
Durch die Praxis ist die einzigartige Leistungsfähigkeit des Inertol zum Schutz von Zement und Eisen unwiderleglich erwiesen.

Anfragen und Aufträge beliebe man zu richten an die Firma *Martin Keller, Zürich, Neu-Seidenhof.*

Eine Bitte an die Herren Architekten! Die Tragweite der wirtschaftlichen Wunden, welche der europäische Krieg unserm Lande bereits geschlagen, ist unermesslich. Handel und Gewerbe liegen darnieder. Schwer drücken die Konsequenzen auf den wirtschaftlich schwächsten Teil unserer Bevölkerung, die Arbeiterschaft. Unter diesen spielen die Bauarbeiter eine ganz bedeutende Rolle. Meister Schmalbart klopft an die Türen der Arbeiterfamilien, deren Ernährer vor Kriegsausbruch auf Baustellen Erwerb fanden, die jetzt still liegen. Das Unternehmertum steht diesen Verhältnissen ohnmächtig gegenüber.

Es ist wohl anzunehmen, daß die Bauten da, wo die Frage der Weiterführung der Bauten von der Frage der Wiedereröffnung der Baukredite abhängt, im Interesse der Arbeiterschaft neue Mittel zur Verfügung stellen, wenn die Verhältnisse ihnen

Sanitäre Anlagen und Zentralheizungen



Duschhänek
u. Kussmäul
Zürich
Stauffacherplatz 3

dies auch nur einigermaßen gestatten. Das Gleiche ist anzunehmen bei öffentlichen Bauten von Seite der Behörden. Bei der Kategorie von Bauherren aber, welche nicht oder nicht ausschließlich auf Bankkredite angewiesen sind, müßte dahin gewirkt werden, daß angefangene Bauten weitergeführt werden und neue Projekte zur Ausführung gelangen. Die Unternehmer werden sich in Hinsicht auf Zahlungen weitgehendster Einschränkung unterziehen, die Hauptsache bleibt vorerst, daß die Arbeiterschaft abgelöhnt werden kann. Es ist einleuchtend, welche Tat heute in der Weiterführung von Bauarbeiten liegt. Dabei handelt es sich ja nicht um Unterstützungen ohne Gegenwerte. Auf welche Seite auch in dem ungeheuren Ringen der Völker um die Vorherrschaft in Europa der Sieg fällt, lange kann der Krieg unmöglich dauern und nach dem Frieden werden Sieger und Besiegte sich wieder auf ihre Kulturaufgaben besinnen. Man wagt zu hoffen, daß speziell auch unser Land, das jetzt so fest entschlossen und kraftvoll seine Neutralität zu verteidigen sich anschickt, zur weiteren Förderung von Kulturwerten hinreichend Gelegenheit finden wird. Es ist mit Bestimmtheit anzunehmen, daß Bauobjekte, die jetzt trotz Krieg weitergeführt werden, ihrer Zweckbestimmung erhalten bleiben.

Die Bande gerechtfertigten Vertrauens, welche glücklicherweise in unserm Lande Bauherrschaft und Architekten meist verbinden, dürften der Fürbitte der Architekten für die Arbeiterschaft Gehör verschaffen. Ich weiß mich einig mit der gesamten Unternehmerschaft, wenn ich in obigem Sinne an die Herren Architekten appelliere.

Rud. Lüthi, Geschäftsführer der Immobil.-Gesellschaft.

Abonnieren Sie
„DAS WERK“
 Monatsausgabe
 jährlich 12 reich illustrierte Hefte zu
 Fr. 18.— das Jahr
 Verlag Benteli A.-G., Bümpliz

Gipser- und Malergenossenschaft Bern

Ausführung sämtl. Gipser-, Rabetz- u. Stukkatur-Arbeiten; Dekorations- u. Flachmalerei; Schriften; Glasaffichen; chem. Holzbeizungen und Wandbespannungen
 Ausgeführte Arbeiten: Gesellschaftshaus zum Maulbeerbaum mit Variété-Saal; Neubau Volkshaus; S. L. A. Verputz und Rabetzgewölbearbeiten im Dörfli und Eingang Länggasse, etc., Szeneriebahn

Das Werk ist das geeignetste Insertionsorgan für alle im Baufache und Handwerk tätigen Geschäfte u. Unternehmungen