

Objektyp: **Advertising**

Zeitschrift: **Das Werk : Architektur und Kunst = L'oeuvre : architecture et art**

Band (Jahr): **3 (1916)**

Heft 8

PDF erstellt am: **12.07.2024**

Nutzungsbedingungen

Die ETH-Bibliothek ist Anbieterin der digitalisierten Zeitschriften. Sie besitzt keine Urheberrechte an den Inhalten der Zeitschriften. Die Rechte liegen in der Regel bei den Herausgebern.

Die auf der Plattform e-periodica veröffentlichten Dokumente stehen für nicht-kommerzielle Zwecke in Lehre und Forschung sowie für die private Nutzung frei zur Verfügung. Einzelne Dateien oder Ausdrucke aus diesem Angebot können zusammen mit diesen Nutzungsbedingungen und den korrekten Herkunftsbezeichnungen weitergegeben werden.

Das Veröffentlichen von Bildern in Print- und Online-Publikationen ist nur mit vorheriger Genehmigung der Rechteinhaber erlaubt. Die systematische Speicherung von Teilen des elektronischen Angebots auf anderen Servern bedarf ebenfalls des schriftlichen Einverständnisses der Rechteinhaber.

Haftungsausschluss

Alle Angaben erfolgen ohne Gewähr für Vollständigkeit oder Richtigkeit. Es wird keine Haftung übernommen für Schäden durch die Verwendung von Informationen aus diesem Online-Angebot oder durch das Fehlen von Informationen. Dies gilt auch für Inhalte Dritter, die über dieses Angebot zugänglich sind.

Abonnementspreis jährlich Fr. 15.—
Ausland Fr. 18.—, Mk. 14.—, sh. 14.—
Postabonnement pro Jahr Fr. 15.20

DAS WERK

Jährlich 12 Hefte/ Einzelheft Fr. 1.50
Ausland Fr. 2.—, Mk. 1.50, 1 sh. 10 d.

SCHWEIZERISCHE ZEITSCHRIFT FÜR BAUKUNST, GEWERBE, MALEREI UND PLASTIK

INSERTIONSPREIS:

80 Cts. die einspaltige Nonpareillezeile // Bei grösseren Aufträgen und Wiederholungen entsprechender Rabatt

Annoncenverwaltung: Buch- und Kunstdruckerei Benteli A.-G., Bümpliz-Bern // Zusendungen für
Redaktion, Verlag und Expedition an: Verlag „Das Werk“ A.-G., Bümpliz-Bern

Telephon Nr. 27.74

Telegramm-Adresse: Bentelikaizer

Postscheck: III. 321



Das Ideal aller Gerüste (ohne Stangen)
ist das

Blitz-Gerüst

System E. Schärer

Ungehindert freier Verkehr
bei Gebäude-Renovationen,
Neu- und Umbauten

Mietweise Erstellung

für Maurer-, Steinbauer-, Spengler- und Maler-Arbeiten etc. durch:

Zürich:	Fietz & Leuthold, Baugeschäft, Seefeldstr. 152	Genf:	Ed. Cuénod, S. A., Entrepren., rue du Stand 30
Winterthur:	J. Häring, „ Wildbachstr. 21	Neuhäusen:	Joseph Albrecht, Baumeister
Andelfingen:	E. Landolt-Frey, „ Klein-Andelfingen	Herisau:	Joh. Müller, Baumeister, Spittelstrasse
Bern:	G. Rieser, „ Münzgraben 6	St. Gallen:	Gschwend, Siegrist & Cie., Wasserstrasse
Lucern:	E. & A. Berger, „	Olten:	Otto Ehrensperger, Architekt und Baumeister

Rheinfelden: F. Schär, Baumeister

Vermietung von Trägern an Baumeister und Private durch die
Schweizerische Gerüst-Gesellschaft A.-G., Zürich 7

Steinwiesstrasse 86 — Telephon 2134 — Telegr.-Adr.: „Blitzgerüst“

Das Blitzgerüst hat infolge seiner grossen Vorzüge rasche Verbreitung gefunden und wurde u. a. von nachstehenden Architekten wiederholt angewandt: Gebr. Pfister, Zürich; Gebr. Bräm, Zürich; Pflughard & Häfeli, Zürich; Curjel & Moser, St. Gallen; Prof. Gull, Zürich; E. Hess, Zürich; Bischoff & Weideli, Zürich; Kant. Hochbauamt Zürich.



AKTIENGESELLSCHAFT
STEHLE & GUTKNECHT
Sulzer-Zentralheizungen
BASEL

Prima Referenzen

B



ORIENT-
TEPPICHE
GRANDS
MAGASINS **JELMOLI** S
Z U R I C H A

„AUS DEN WERK-WETTBEWERBEN“

REPROD. ORELL FÜSGLI

Leere Seite
Blank page
Page vide

Koh-i-noor Bleistifte

sind immer noch **unerreicht**

Gotthard Arnet & Joh. Vonarburg

Telephon 1260 **Steinhauergeschäft** Telephon 1260

Luzern und Horw

Bureau in Luzern

Spezialität: **Horwer Stein** :: Eigener Steinbruch

REFERENZEN

Hotel Montana
H.H. Schubiger & Co.
Schulhaus St. Karli
Stiftskirche
St. Pauluskirche
Schulhaus Horw
Schulhaus Sarnen

Schulhaus Ruswil
Parterre Hotel Storchen Bern
Universität Zürich 250 m²
Moosmatt-Schulhaus Luzern
Verwaltungsgebäude der
Schweizer. Unfallversiche-
rungsanstalt Luzern.



In der Schweiz ausgeführt: 428,000 qm

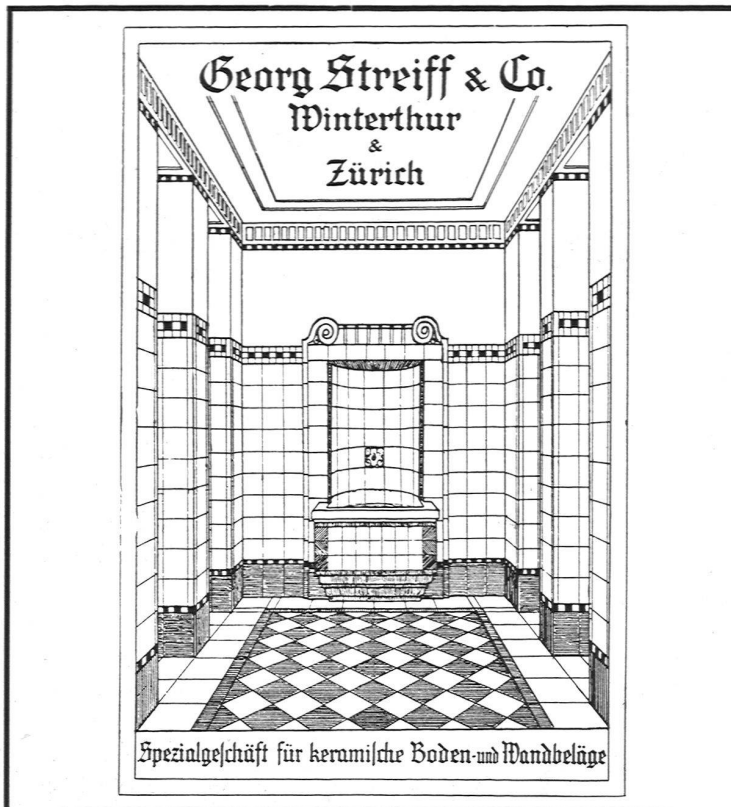
Privatgarten in St. Gallen

Schweiz. Strassenbau-Unternehmung A.-G., Solothurn Teleph. 633

Aeberlimakadam-Gartenwege
Beste Weg – Unkrautfrei – Kein Unterhalt

Vertreter in: Bern, Luzern, Zürich, St. Gallen
Telephon: 4844 2102 9140 3231

Zentralheizungen erstellen Moeri & Cie. Luzern.




Eine rumänische Millionengründung. In Bukarest ist die „Itrul“, Rumänische Schiffswerft und Werkstätten an der Donau, Aktiengesellschaft, ins Leben gerufen worden. Das Kapital der Gesellschaft in Höhe von 5 Millionen Lei ist von folgenden Banken und Unternehmungen übernommen worden: Banca Romaneasca in Bukarest 1 500 000 Lei, Banca Marmorosch, Blank u. Co. 1 500 000 Lei, Banca Agricola, Bukarest 500 000 Lei, Banca de Scont, Bukarest 300 000 Lei, „Romania“, erste nationale Seeschiffahrtsgesellschaft, Bukarest 395 000 Lei, Rumänische Donau-Dampfschiffahrt-Gesellschaft „S. R. D.“, Bukarest 395 000 Lei, die Werkstätte G. Fernic in Galatz und andere 410 000 Lei. Das Kapital soll nach Bedarf erhöht werden können. Die neue Baugesellschaft „Itrul“ übernimmt, wie man der „Bauwelt“ schreibt, die ganzen Vermögenswerte und Verbindlichkeiten der bis jetzt bestehenden und an-

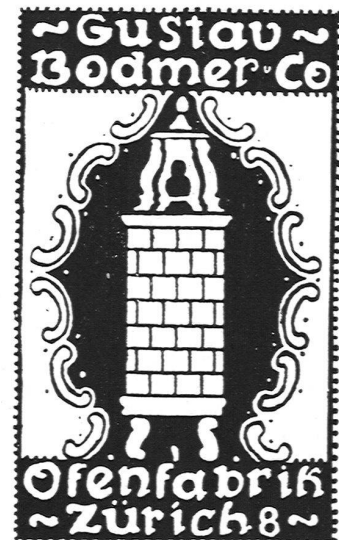
A. Werner-Graf, Winterthur

Spezialgeschäft

für Erstellung von

Boden- und Wand-Plattenbelägen
Wandbrunnen, Kunstglasuren 

Erste Referenzen



„GRANIT“ A.-G. H. Schulthess à Personico (Tessin)
Direktion in Lavorgo (Tessin), Telephon Nr. 9
Zweibureau: Eichstr. 11, Zürich 3, Telephon 66.75

Ausgedehnte Steinbrüche und Werkplätze

bei Personico (Station Bodio), Cresciano (Station Osogna), Tenero (Station Gordola) und im Verzascatal / Werkplatz für dringende Arbeiten und Reparaturen: Haldenstrasse, Zürich

Spezialität: **Weisser Verzascagrani** für bessere Treppenanlagen

Lieferantin sämtlicher innerer Treppenanlagen zur Universität Zürich, zum Naturwissenschaftlichen und Land- und Forstwirtschaftlichen Institut der Eidgenössischen Technischen Hochschule, Bezirksgebäude Zürich