

Objektyp: **Advertising**

Zeitschrift: **Das Werk : Architektur und Kunst = L'oeuvre : architecture et art**

Band (Jahr): **3 (1916)**

Heft 8

PDF erstellt am: **08.08.2024**

### **Nutzungsbedingungen**

Die ETH-Bibliothek ist Anbieterin der digitalisierten Zeitschriften. Sie besitzt keine Urheberrechte an den Inhalten der Zeitschriften. Die Rechte liegen in der Regel bei den Herausgebern. Die auf der Plattform e-periodica veröffentlichten Dokumente stehen für nicht-kommerzielle Zwecke in Lehre und Forschung sowie für die private Nutzung frei zur Verfügung. Einzelne Dateien oder Ausdrucke aus diesem Angebot können zusammen mit diesen Nutzungsbedingungen und den korrekten Herkunftsbezeichnungen weitergegeben werden. Das Veröffentlichen von Bildern in Print- und Online-Publikationen ist nur mit vorheriger Genehmigung der Rechteinhaber erlaubt. Die systematische Speicherung von Teilen des elektronischen Angebots auf anderen Servern bedarf ebenfalls des schriftlichen Einverständnisses der Rechteinhaber.

### **Haftungsausschluss**

Alle Angaben erfolgen ohne Gewähr für Vollständigkeit oder Richtigkeit. Es wird keine Haftung übernommen für Schäden durch die Verwendung von Informationen aus diesem Online-Angebot oder durch das Fehlen von Informationen. Dies gilt auch für Inhalte Dritter, die über dieses Angebot zugänglich sind.

gesehenen Schiffsbauwerft G. Fernic, Aktiengesellschaft, in Galatz. An letzterer war auch das Stabilimento Tecnico Triestino in Triest mit 1 090 000 Lei beteiligt, welcher Betrag der Triester Firma schon überwiesen wurde. Dem Stabilimento ist außerdem eine Vergütung und eine Dividende von 10 v. H. zugesichert. Die Firma hat den Hauptsitz in Bukarest, Zweigniederlassung, bzw. die Werft in Galatz, beabsichtigt aber, ihren Tätigkeitskreis auszudehnen.

**Eine Ausstellung „Württembergische Kunst 1891—1916“** soll aus Anlaß des 25 jährigen Regierungs-Jubiläums des Königs Wilhelm II. von Württemberg von Oktober 1916 bis Januar 1917 im kgl. Kunstgebäude in Stuttgart stattfinden. Die Ausstellung soll die Entwicklung der württembergischen Kunst auf dem Gebiete der Malerei, Bildhauerei und der zeichnenden Künste während des Zeitraumes von 1891—1916 zeigen. Sie wird Werke von Künstlern umfassen, die entweder geborene Württemberger sind oder in Württemberg ihren Wohnsitz haben und in der genannten Periode tätig waren.

**GEBRÜDER  
SULZER  
AKTIENGESELLSCHAFT**

**ABTEILUNG  
ZENTRALHEIZUNGEN**

Warmwasserheizungen — Hoch- und Niederdruckdampfheizungen — Fernheizungen —  
Warmwasserversorgungen — Badeeinrichtungen

**ENTSTAUBUNGSANLAGEN**

für private und öffentliche Gebäude

Luftbefeuchtungs- und Ventilationsanlagen  
Dampfkochküchen, mechanische Wäschereianlagen  
Fahrbare und stationäre Desinfektionsapparate

**WINTERTHUR, Aarau, Bern, Lausanne, St. Gallen, Zürich**

**E. BECK Pieterlen bei Biel**

Telegramme: PAPPBECK  
Telephon 20.08

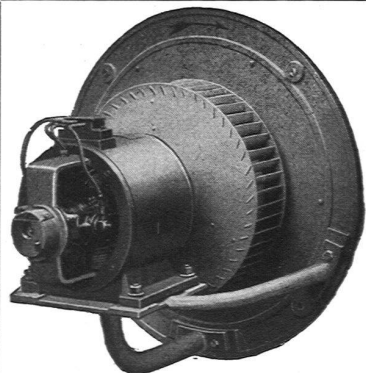
Fabrik für  
Ia. Holzzement  
Isolierplatten, Dachpappen  
Isolierteppiche, Korkplatten  
und sämtliche  
Teer- und Asphaltfabrikate  
Deckpapiere  
roh und imprägniert, in nur bester  
:: Qualität, zu billigsten Preisen ::

**J. Rukstuhl, Basel**

erstellt auf Grundlage vieljähriger Erfahrung

**Centralheizungen**  
aller Systeme

Warmwasser — Niederdruckdampf etc.



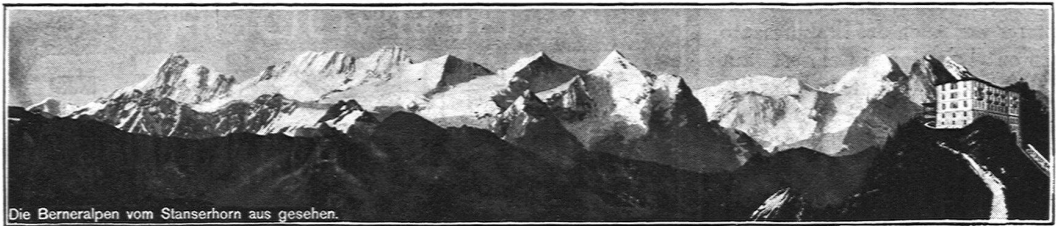
**G. Meidinger & Co., Basel**

Lüftungs-, Entstaubungs-, Trocknungs-Anlagen usw.

**Centrifugal-Ventilatoren**

mit äusserst geringem, garantiertem Kraftverbrauch  
geräuschlos laufend

:: :: Luftfilter :: Hochdruckventilatoren :: ::  
Elektromotoren jeder Stromart bis zu 300 P.S.



Die Berneralpen vom Stanserhorn aus gesehen.

**STANSERHORN** bei Luzern, 1900 m ü. M. Die Perle der Aussichtsberge am Vierwaldstättersee. **Reduzierte Fahrtaxen pro 1916.** Stans-Stanserhorn retour Fr. 6 (statt Fr. 10). Gesellschaften von 10—30 Personen Fr. 4 (statt Fr. 5). Bei mehr Personen Spezialabkommen. Schulen Fr. 2. pro Person. Kombinierte Billette, berechtigend zur Berg- und Talfahrt auf der Bahn und zur Table d'hôte, Logement und Déjeuner im Hotel Stanserhorn, Fr. 12 (statt Fr. 17).

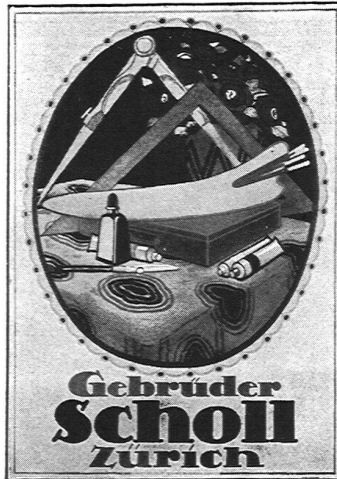
## - Japanische Papiere -

Direkter Import feinsten Schreib-, Post- und Druckpapiere und Kopierseiden

A. Jucker  
Nachf. v. **Jucker-Wegmann in Zürich**

## Sicheres Auskommen

gewährende Stellung für **Architekten** durch Übernahme eines kunstgewerblichen Geschäftes zu sehr günstigen Bedingungen. Anfragen sind zu richten unter Chiffre B W 66 an die Exp. d. Blatt.



**Geb Brüder  
Schöll  
Zürich**

## Kunstmaler, Zeichenbüros

finden bei uns alles Zeichen-  
u. Mal-Material in guter Qua-  
lität und bei mässigen Preisen

Radiermaterial = Modellierwerkzeuge



**Kirsch & Fleckner**  
FREIBURG (Schweiz)

Atelier für Glasmalerei  
und Kunstverglasung

Kirchenfenster  
Wappenscheiben

Restauration und Kopien alter  
Glasgemälde

Skizzen und Devise auf Verlangen

GOLDENE MEDAILLE  
Schweiz. Landesausstellung Bern 1914

## PHOTOGRAPHIE

Spezialität in Architektur-Aufnahmen

Techn. Konstruktionen, Intérieur, Maschinen etc.  
Aufnahmen für Kataloge und Werke aller Art

**H. Wolf-Bender**, Kappelergasse 16. Zürich

Atelier für Reproduktionsphotographie



**PATENTE**

MARKEN  
KUNSTGESAMTHEIT

**Hans Stickelberger**  
Ingenieur  
BASEL, Leonhardstr. 34



Blick von der Station Jungfrauoch (3457 m ü. M.) auf Aletschgletscher und Walliser Alpen

Schönster Herbstausflug / Günstigster  
Ausgangspunkt für viele Hochtouren

## JUNGFRAUJOCH

Ausgabe von Sonntagsbilletten zu stark  
ermässigten Preisen ab Interlaken Ost

B.-A.-G.

Schweizerische  
Broncewarenfabrik A.-G.  
Turgi

Verkaufs- und Musterlager  
Caspar Escherhans - Zürich - Stampfenbachstr. 18  
Telephon 8308

Bern  
Grand Prix  
1914

## KUNSTGEWERBLICHE WERKSTATTE FÜR WOHNUNGS- EINRICHTUNGEN.

TELEPHON No. 3084.

# HUGO WAGNER, BERN.

ATELIER FÜR INNEN-AUSBAU UND GESAMTE AUSSTATTUNG VON  
WOHN- UND REPRÄSENTATIONS-RÄUMEN - EINRICHTUNG MODERNER  
VILLEN, HOTELS U. KAUFHÄUSER, SOWIE AUSFÜHRUNG FEINER BAU-  
SCHREINER-ARBEITEN UND TREPPENANLAGEN. KOSTENANSCHLÄGE.

BÜRO: HOCHBÜHLWEG 7.

WERKSTÄTTEN: NIESENWEG 10.



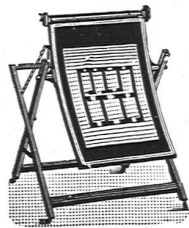
Ausblick von Pilatus-Kulm über das Nebelmeer auf die Berneralpen

**PILATUS-BAHN** Zahnradbahn von Alpnachstad am Vierwaldstättersee nach Pilatus-Kulm (2132 m ü. M.). Grossartige Alpen-Rundsicht in ausgeprägter Hochgebirgs-Natur. Bequeme Felsengalerie (2000 m lang) nach dem Tomlishorn (2132 m ü. M.).

**HOTEL PILATUS-KULM** 2070 m ü. M. In geschützter Lage. Zentralheizung, Quellwasser. Mässige Preise. Übernachten auf Pilatus-Kulm empfiehlt sich mit Rücksicht auf die grossartige Abend- und Morgen-Beleuchtung.

## Architektur Papiermodelle

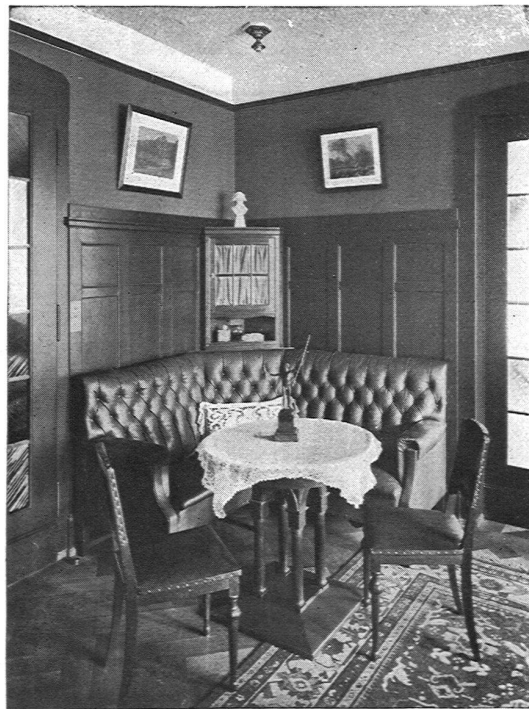
**J. SCHAEER,**  
Zürich 6, Fliederstr. Nr. 15



Prospekt zu Diensten

**Arcus-**  
Lichtpaus-Apparate

**Carl Ebner jr.**  
Schaffhausen.



**BOLLETER, MÜLLER & Co., ZÜRICH**  
Möbelfabrik und Bauschreinerei

GESAMTER INNEN-AUSBAU | STÄNDIGE AUSSTELLUNG  
nach eigenen od. gegebenen Entwürfen | Sihlstrasse 33 (Glockenhof) |  
Ia. Ausführung - Feinste Referenzen | Telephone 10574





Wohnraum mit Eternit-Deckenfüllungen

Rittmeyer & Furrer  
Archit. B.S.A.  
Winterthur

**Die Schweizerische Landesausstellung Bern 1914**

Reichillustrierte Denkschrift, herausgegeben vom Zentralkomitee

495 Seiten Text, 48 Bildseiten, 5 farbige Kunstbeilagen und 4 Einlagen. Erscheint November. Subskriptionspreis bis 15. September Fr. 12.—, Ladenpreis später Fr. 20.—. Bestellungen an

Buch- und Kunstdruckerei Benteli A.-G., Bümpliz-Bern

Die hervorragendste Erfindung ist der patentierte

(⊕ Patent Nr. 43445)

**FENSTERSTOREN**

(⊕ Patent Nr. 43445)

mit und ohne automatische Ausstellvorrichtung

überall anbringbar, kleinsten Raum beanspruchend

Schatten, Luft und Licht nach Wunsch gewährend, jede **Garantie** bietend hinsichtlich **Konstruktion und Stoff**, weil nur ganz prima Material. — **Vorzügliche Referenzen von Staat und Gemeinden.**

Spezialität: **Marquisen u. Storen für Schaufenster**

jeglicher Art, patentierte Bogenfenster-Storen-Einrichtung.

Verlangen Sie bitte Originalmuster vom Erfinder und Fabrikanten:

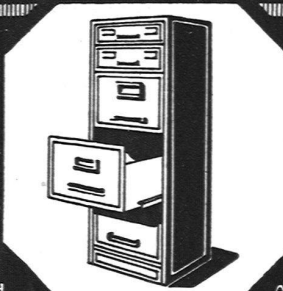
**Marquisen- und Storenfabrik Mertzluuff, Zürich 1** Spiegelgasse 29, Rindermarkt 26.

Telephon 2284

Geschäftsgründung 1865

**F. GAUGER & CO ZÜRICH**

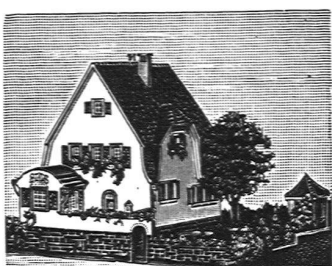
ROLLADEN AUS STAHLBLECH  
WELLBLECHBAUTEN  
SCHEERENGITTER  
EISERNE FABRIKFENSTER  
EISERNE FÄSSER



SCHAUFENSTERANLAGEN  
SCHIEBFENSTER MIT  
FEDERND. DICHTUNG  
BIBLIOTHEKANLAGEN  
REGISTRATURSCHRÄNKE

INGENIEURBESUCH

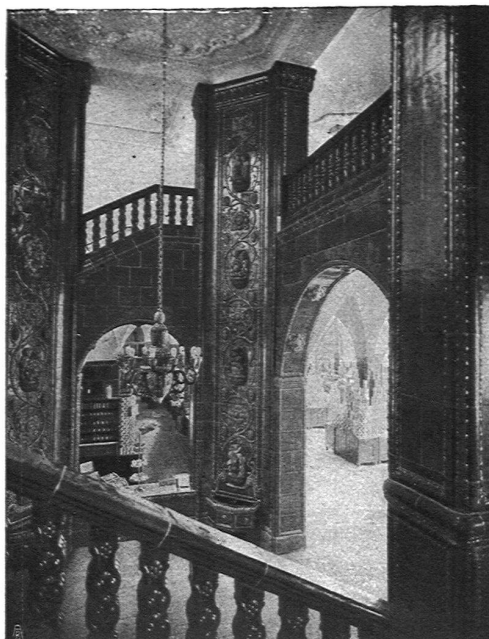
AUF VERLANGEN



**Modelle** für  
**Hoch- & Tiefbauten**  
**H. LANGMACK - ZÜRICH**  
 Forchstr. 290 - Atelier für Kartonmodelle

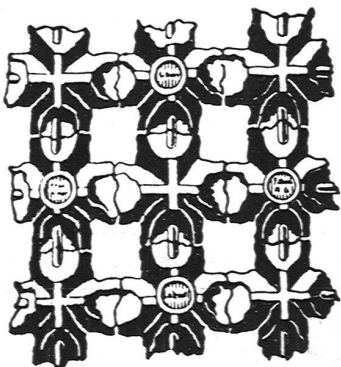
**Herm. Mumprecht**  
**Bern**

**Kunstschmiede**  
**Eisenbauwerkstätte**  
 Schaufensteranlagen  
 in Messing und Bronze  
 Fabrikation von Scherengitter



**SPONAGEL & Co** **Mutz-Keramik**  
**ZÜRICH** **Keramische Boden- und Wandbeläge //**

Schweizerische  
**Drahtziegelfabrik A.-G.**  
 Lotzwil (Bern)

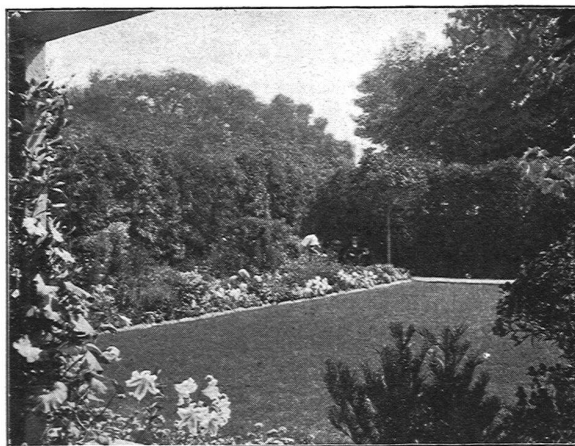


**Drahtziegelgewebe**

(Ziegelrabit)

♦♦ **Vorzüglicher** ♦♦  
**Putzmörtelträger**

♦♦♦  
 Bern 1914: Goldene Medaille  
 Prima Referenzen - Prospektus  
 und Muster gratis auf Verlangen



*Harmonie zwischen grünem Hintergrund  
 und farbigem Blumenschmuck*

**OTTO FRÖBEL'S ERBEN**  
 Gartenarchitekten Zürich 7