

Objektyp: **Advertising**

Zeitschrift: **Das Werk : Architektur und Kunst = L'oeuvre : architecture et art**

Band (Jahr): **4 (1917)**

Heft 1

PDF erstellt am: **11.07.2024**

### **Nutzungsbedingungen**

Die ETH-Bibliothek ist Anbieterin der digitalisierten Zeitschriften. Sie besitzt keine Urheberrechte an den Inhalten der Zeitschriften. Die Rechte liegen in der Regel bei den Herausgebern. Die auf der Plattform e-periodica veröffentlichten Dokumente stehen für nicht-kommerzielle Zwecke in Lehre und Forschung sowie für die private Nutzung frei zur Verfügung. Einzelne Dateien oder Ausdrucke aus diesem Angebot können zusammen mit diesen Nutzungsbedingungen und den korrekten Herkunftsbezeichnungen weitergegeben werden. Das Veröffentlichen von Bildern in Print- und Online-Publikationen ist nur mit vorheriger Genehmigung der Rechteinhaber erlaubt. Die systematische Speicherung von Teilen des elektronischen Angebots auf anderen Servern bedarf ebenfalls des schriftlichen Einverständnisses der Rechteinhaber.

### **Haftungsausschluss**

Alle Angaben erfolgen ohne Gewähr für Vollständigkeit oder Richtigkeit. Es wird keine Haftung übernommen für Schäden durch die Verwendung von Informationen aus diesem Online-Angebot oder durch das Fehlen von Informationen. Dies gilt auch für Inhalte Dritter, die über dieses Angebot zugänglich sind.

während der Wert des Geländes mit 2,5 Mill. K. angesetzt wird. — Gleichzeitig wird auch der Plan eines großen Volkstheaters mit 5000 Plätzen erörtert und es ist hierfür ein Geländeauf der Schmelz, in der Nähe des neuen Stadtmuseums, vorgeschlagen worden.

**Die deutsche Botschaft in Petrograd.** Den Russischen Blättern zufolge soll die deutsche Botschaft in Petrograd, der wundervolle Palastbau von Peter Behrens, der beim Ausbruch des Krieges in Brand gesetzt wurde, wiederhergestellt werden. Die Arbeiten leitet der Rigaer Ingenieur Ignaz Feodor Kolbeff, der im Jahre 1900 das Yaltaer Lustschloß des Zaren umbaute. Die Kosten des Neubaus sollen sich auf 3 $\frac{1}{2}$  Mill. Rubel belaufen.

#### AUS AMERIKA

**Höchstmasse für Wolkenkratzer.** In New York ist nach dem „Ingenieur“ eine Verordnung in Kraft gesetzt, nach der die Wolkenkratzer nur noch 2 $\frac{1}{2}$  mal so hoch gebaut werden dürfen, wie die Straßen breit sind. In Fabrikbezirken dürfen die Häuser 2 mal, in Miethausvierteln 1 $\frac{1}{2}$  mal, in reinen Wohnvierteln so hoch sein, wie die Straße breit ist.

Die Gründe der neuen Verordnung sind noch nicht bekannt geworden; beabsichtigt ist sie lange, scheiterte aber am Widerstande der Grundeigentümer. Diese dürften ihren Widerstand aufgegeben haben, seitdem es bekannt ist, daß kaum ein Wolkenkratzer aus den Mieten allein eine nennenswerte Überrente gibt. Als Werbemittel dürften aber die Wolkenkratzer auch in New York kaum noch ziehen.

#### E. BECK Pieterlen bei Biel

Telegramme: PAPPBECK  
Telephon 20.08

Fabrik für  
Ia. Holzzement  
Isolierplatten, Dachpappen  
Isolierteppiche, Korkplatten  
und sämtliche  
Teer- und Asphaltfabrikate  
Deckpapiere

roh und imprägniert, in nur bester  
:: Qualität, zu billigsten Preisen ::



GEBRÜDER  
**SULZER**  
AKTIENGESELLSCHAFT

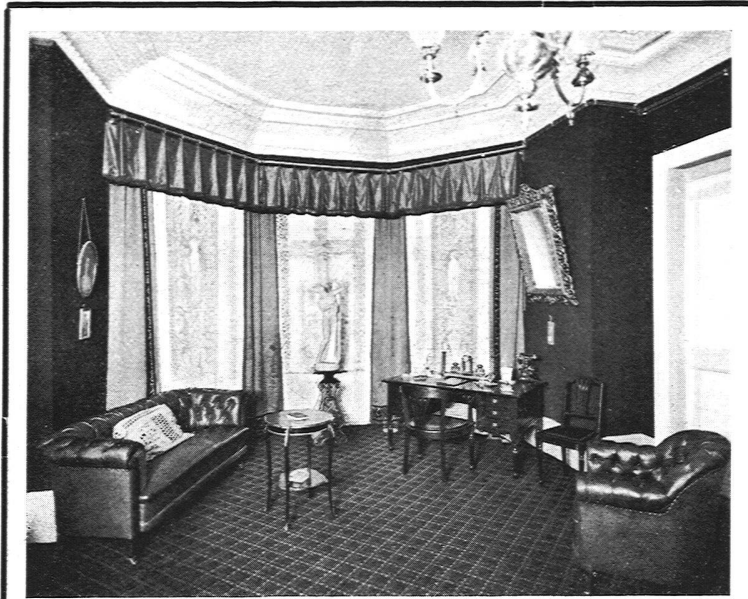
ABTEILUNG  
**ZENTRALHEIZUNGEN**

Warmwasserheizungen — Hoch- und Nieder-  
druckdampfheizungen — Fernheizungen —  
Warmwasserversorgungen — Badeeinrichtungen

**ENTSTAUBUNGSANLAGEN**  
für private und öffentliche Gebäude

Luftbefeuchtungs- und Ventilationsanlagen  
Dampfkochküchen, mechanische Wäschereianlagen  
Fahrbare und stationäre Desinfektionsapparate

**WINTERTHUR, Aarau, Bern, Lausanne, St. Gallen, Zürich**



*Bolleter, Müller & Co., Zürich*  
*Möbelfabrik und Bauschreinerei*

GESAMTER INNENAUSBAU | STÄNDIGE AUSSTELLUNG  
 nach eigenen od. gegebenen Entwürfen > Bahnhofstrasse 57, I. Stock >  
 Ia. Ausführung - Feinste Referenzen > St. Annahof (Kein Laden) >

**Kauft**  
 meine Spezialmarke :

**WIDMANN-  
 ZIGARREN**

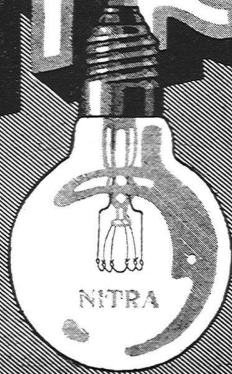
zu 15 und 20 Cts.



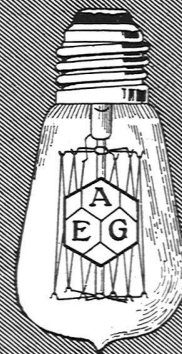
**L. A. BERTHOUD**  
**BERN**  
 BEIM WIDMANNBRUNNEN

**DRUCKAUFTRÄGE**  
 aller Art werden ausgeführt von  
 der Buch- u. Kunstdruckerei  
**Benteli A.-G., Bümpliz-Bern**

**NITRA**



**ÜBERALL  
 BEVORZUGT!**





Keramische Werkstätten  
**Gebrüder Mantel**

**Elgg**

fabrizieren:  
Baukeramik, Majoliken  
Brunnen, Cheminées  
Kachelöfen



Jurastrasse, Langenthal

**Aeberli-Makadam-Philippin**

für Strassen, Trottoirs, Fabrikhöfe, Garten- und Parkanlagen  
staubfrei - schlammfrei - stets trocken - geräuschlos - über 500.000 m<sup>2</sup> eingebaut

**Schweizerische Strassenbau-Unternehmung A.-G.**

Aeberli-Makadam- und Asphaltwerke  
**Lausanne - Bern - Zürich**  
Telephon 2028    Tel. 5454    Tel. 113.71

**Gipser- und Malergenossenschaft Zürich**

Bureau: Erlachstrasse 37, Zürich 3 — Telephon 7825

empfeht sich für sämtliche einschlägigen Arbeiten

**Mässige Preise**

**Prima Referenzen**



**Das Ideal aller Gerüste**

(ohne Stangen) ist das

**Blitz-Gerüst**

System E. Schärer

Ungehindert freier Verkehr  
bei Gebäude-Renovationen,  
Neu- und Umbauten

**Mietweise Erstellung** für Maurer-, Steinhauer-, Spengler- und Maler-Arbeiten usw. durch:

- |   |   |
|---|---|
| <b>Zürich:</b> Fietz & Leuthold, Baugeschäft, Seefeldstr. 152   | <b>Genf:</b> Ed. Cuénod, S. A., Entrepren., rue du Stand 30 |
| <b>Zürich 2:</b> Erismann, Ing.- u. Baugeschäft, Bleicherweg 36 | <b>Neuhausen:</b> Joseph Albrecht, Baumeister               |
| <b>Winterthur:</b> M. Häring, „ Wildbachstr. 21                 | <b>Herisau:</b> Joh. Müller, Baumeister, Spittelstrasse     |
| <b>Andelfingen:</b> E. Landolt-Frey, „ Klein-Andelfingen        | <b>St. Gallen:</b> Gschwend, Siegrist & Cie., Wasserstrasse |
| <b>Bern:</b> G. Rieser, „ Münzgraben 6                          | <b>Olten:</b> Otto Ehrensperger, Architekt und Baumeister   |
| <b>Luzern:</b> E. & A. Berger, „                                | <b>Glarus:</b> Rud. Stüssy-Aebly, Baumeister                |
|   | <b>Rheinfelden:</b> F. Schär, Baumeister                    |

Vermietung von Trägern an Baumeister und Private durch die  
**Schweizerische Gerüst-Gesellschaft A.-G. / Zürich 7**

Steinwiesstrasse 86 / Telephon Nr. 2134 / Telegramm-Adresse: „Blitzgrüst“



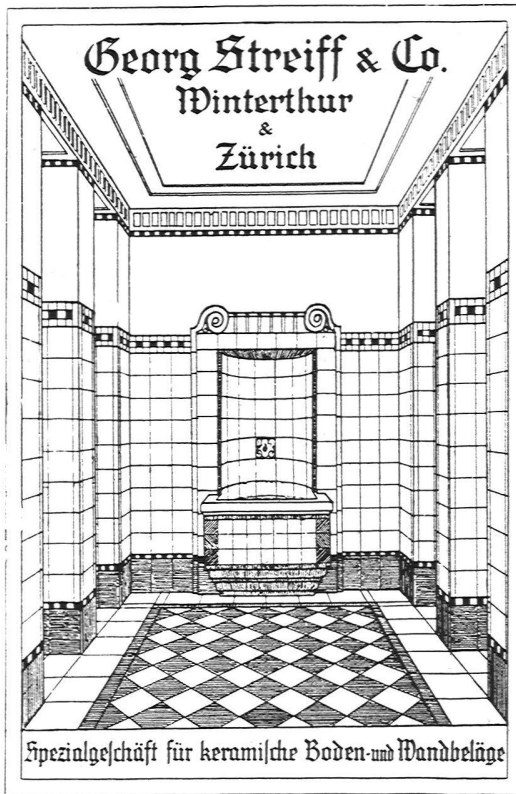
**Parquet- und Chalet-Fabrik Interlaken**

*Gegründet 1850 / Export nach allen Ländern*

**Chaletbau / Zimmerarbeiten**

**Schreinerei / Innenausbau / Bureaumöbel**

**Parquets / Vom einfachsten bis reichsten Dessin**



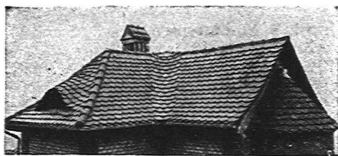
Spezialgeschäft für keramische Boden- und Wandbeläge



**A. RUOSS  
NIEDERLENZ**

Alle Arten Bild- und  
Steinhauerarbeiten

**Spezialgeschäft für Dacheindeckungen**



entsprechend der  
heutigen Architektur

ohne Verwendung  
von Blech



**FELIX BINDER, Dachdeckermeister, ZÜRICH 3**

Bremgartnerstrasse 69

Telephon 8934

# GUGGENBÜHL, MÜLLER & Co., ZÜRICH

ERSTELLEN

ZENTRALHEIZUNGEN ALLER SYSTEME, LÜFTUNGS-,  
WARMWASSERBEREITUNGS- & SANITÄRE ANLAGEN

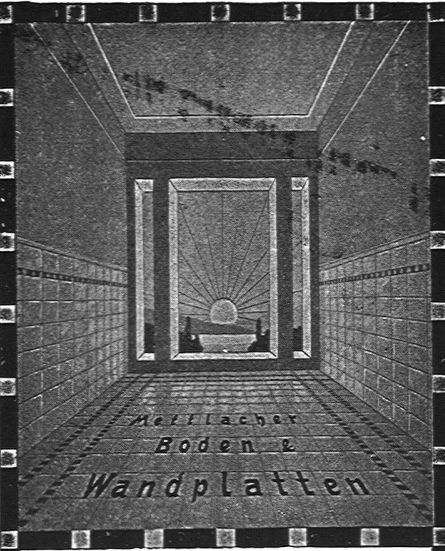
FÜR WOHNHÄUSER, VILLEN, HOTELS, SCHULHÄUSER, SPITÄLER UND FABRIKEN

AUSZEICHNUNG AN DER SCHWEIZ. LANDESAUSSTELLUNG, BERN: GOLDENE MEDAILLE

★ **BALMER & SCHWITZER** ★  
A-G  
**GRAPHISCHE**



★  
**ANSTALT BERN**  
BALMWEG 22-24 · WEISSENSTEINSTR. 87  
TEL. 965



Mehlacher  
Boden &  
Wandplatten

**Jeuch, Huber & Cie.**  
Basel - Zürich

**PATENTE**  
SMARKE & MUSTERSCHNITT  
**Hans Stickerberger**  
Ingenieur  
BASEL, Leonhardstr. 34

∴ „DAS WERK“ ∴  
**EINGEBUNDENE JAHRGÄNGE 1914, 1915 u. 1916**  
werden, solange Vorrat, zum Preise von Fr. 17.— pro Jahrgang abgegeben

# HERMANN MOOS & Co., ZÜRICH

Löwenstrasse 61, b. Hauptbahnhof :: Telephon 4804

## Reichhaltiges Lager in Büromöbeln:

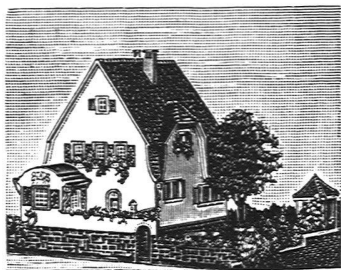
Schreibtische, Rolljalousiepulte, Flachpulte, Komplette Herrenzimmer  
Kombinierbare und andere Bücherschränke, Notenschränkchen, Akten-  
schränke, Briefordnerschränke, Vertikalschränke, Extraanfertigungen  
nach besonderen Entwürfen. Grosser Katalog gratis.

**Die Pulte für die Kassenräume und für die Buchhaltung der  
Leuenbank sind durch uns ausgeführt und geliefert worden.**

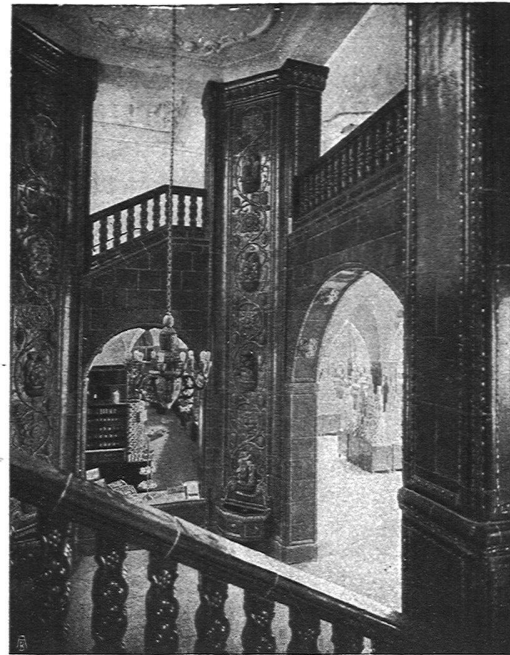
## Continental-Schreibmaschinen

Generalvertretung für die Schweiz

**GROSSES LAGER IN SÄMTLICHEN BÜROMASCHINEN**

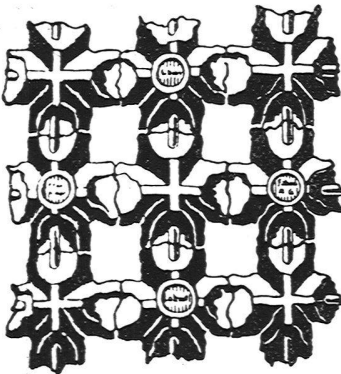


**Modelle** für  
**Hoch- & Tiefbauten**  
**H. LANGMACK - ZÜRICH**  
 Forchstr. 290 - Atelier für Kartonmodelle



**SPONAGEL & Co** **Mutz-Keramik**  
**ZÜRICH** **Keramische Boden- und Wandbeläge //**

Schweizerische  
**Drahtziegelfabrik A.-G.**  
 Lotzwil (Bern)



**Drahtziegelgewebe**

(Ziegelrabitz)

♦♦ **Vorzüglicher** ♦♦  
**Putzmörtelträger**

♦♦♦  
 Bern 1914: Goldene Medaille  
 Prima Referenzen - Prospektus  
 und Muster gratis auf Verlangen



*Blaugetönte Bank auf roten Melsersplatten  
 vor Mauer aus rotem Ackerstein*

**OTTO FRÖBEL'S ERBEN**  
 Gartenarchitekten Zürich 7