

Objektyp: **Advertising**

Zeitschrift: **Das Werk : Architektur und Kunst = L'oeuvre : architecture et art**

Band (Jahr): **4 (1917)**

Heft 2

PDF erstellt am: **11.07.2024**

Nutzungsbedingungen

Die ETH-Bibliothek ist Anbieterin der digitalisierten Zeitschriften. Sie besitzt keine Urheberrechte an den Inhalten der Zeitschriften. Die Rechte liegen in der Regel bei den Herausgebern. Die auf der Plattform e-periodica veröffentlichten Dokumente stehen für nicht-kommerzielle Zwecke in Lehre und Forschung sowie für die private Nutzung frei zur Verfügung. Einzelne Dateien oder Ausdrucke aus diesem Angebot können zusammen mit diesen Nutzungsbedingungen und den korrekten Herkunftsbezeichnungen weitergegeben werden. Das Veröffentlichen von Bildern in Print- und Online-Publikationen ist nur mit vorheriger Genehmigung der Rechteinhaber erlaubt. Die systematische Speicherung von Teilen des elektronischen Angebots auf anderen Servern bedarf ebenfalls des schriftlichen Einverständnisses der Rechteinhaber.

Haftungsausschluss

Alle Angaben erfolgen ohne Gewähr für Vollständigkeit oder Richtigkeit. Es wird keine Haftung übernommen für Schäden durch die Verwendung von Informationen aus diesem Online-Angebot oder durch das Fehlen von Informationen. Dies gilt auch für Inhalte Dritter, die über dieses Angebot zugänglich sind.

zwischen ihnen sich gewaltig erhebende Lütticher Kathedrale St-Lambert, die heute vom Erdboden verschwunden ist. Die Lütticher Tischlerkunst des 18. Jahrhunderts, die auf besonderer Höhe stand, vertreten einige hervorragende Originalmöbel.

Eine Eisenbahnbrücke von ungewöhnlicher Länge. In Dänemark wird in diesem Jahre eine Brücke gebaut werden, die für den Staatsbahnverkehr bestimmt ist. Sie wird die Inseln Falster und Masnedö verbinden. Durch die neue Brücke wird ein durchgehender Zugverkehr über die Inseln Seeland, Falster und Laaland möglich. Das Meer ist zwischen Falster und Masnedö 3700 m breit. Man will von beiden Seiten einen Damm ins Meer bauen, so daß die Brücke nur 2470 m lang sein wird. Sie soll in der Mitte eine Klappe für den Schiffsverkehr erhalten. Die Kosten des Neubaus belaufen sich auf 11 Millionen Kronen.





**ZENTRAL
HEIZUNGS
FABRIK
UND
TERMA-AG
BERN**

MAILAND · PARIS
NIZZA

*Zentralheizungsanlagen
aller Systeme * Sanitäre
Anlagen * Ventilatoren *
Dampfküchen modernsten
Systeme * Metallgießerei
Gießerei * Kunstgewerbe*

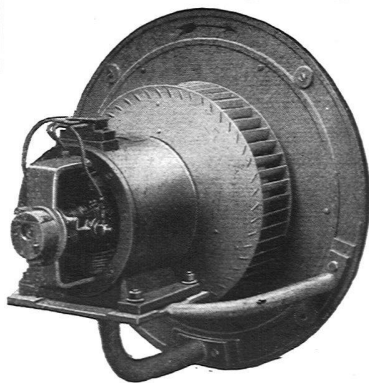
KEIM'SCHE MINERAL-FARBEN FÜR MONUMENTALE MALEREIEN

Lager für die Schweiz:

CHR. SCHMIDT, ZÜRICH 5, Hafnerstr. 47

Neuere Ausführungen in Keim'scher Technik:

Paul Altherr:	Rathaus Rheinfelden, Fassadenmalerei
F. Boscovitz, jun.:	Naturwissenschaftliches Institut Zürich, Wandmalereien
E. Cardinaux:	Unfallversicherungs-Gebäude Luzern, Giebel-Figuren
Ch. Conradin:	Kantonalbank Chur, Wandgemälde
Ch. Conradin:	Schlachtkapelle Saas, Prättigau, Wandgemälde
P. Oswald:	Höhere Töcherschule Zürich, Wandgemälde
C. Roesch:	St. Annahof Zürich, Wandgemälde im Hof
Ernst Rüegg:	Zeughaus Schaffhausen, Fassadenmalereien
Ernst Rüegg:	Kantonalbank Herisau, Fassadenmalereien
Aug. Schmid:	Haus zum Schwarzhorn, Stein a. Rh., Fassadenmalereien
E. Stiefel:	Bezirksgebäude Zürich, Wandgemälde



G. Meidinger & Co., Basel

Fabrikation von Elektromotoren und Ventilatoren

Centrifugal-Ventilatoren

für Nieder-, Mittel- und Hochdruck, geräuschlos
laufend, mit äusserst geringem Kraftverbrauch

Lüftungs-Anlagen

für Schulen, Kirchen, Spitäler, Theater, Museen usw.

Entstaubungsanlagen, Luftfilter Ja. Referenzen
im In- u. Ausland

Diplolith- u. Zementstein-Fabrik E. G. Dietikon

fabriziert und empfiehlt bestens:

Diplolithplatten Bester und billigster Belag für **Rollschuhbahnen**, Strassen, Trottoirs, Fabriken, Kasernen, Bahnhöfe, etc. etc.**Ia. Zementsteine** in diversen Formaten**Ia. Schlackensteine** in diversen Formaten**Eisenbeton-Balken** System „Kiefer“**Eisenbeton-Hohlpfosten** für Einfriedigungen etc.

Alleinverkauf des Schürmanneisens für Massivdecken, Duresco-Dachpappe, armierte Betonröhren etc.

Keramische Werkstätten
Gebrüder Mantel**Elgg**

fabrizieren:

Baukeramik, Majoliken
Brunnen, Cheminées
Kachelöfen**EISENBETON & GLASZEMENT A.-G.**TELEPHON 107.41 **ZÜRICH** LIMMATQUAI 34
vorm. Scharf & Co., ZürichProjektierung und Ausführung von
EISENBETON-KONSTRUKTIONEN
für den **HOCH- und TIEFBAU**
INDUSTRIE-BAUTENVerglaste Eisenbeton-Behälter für die Lagerung aller
alimentären und industriellen Flüssigkeiten // Feuer-
sichere Lagerung von Benzin, Petrol, Alkohol etc. etc.**DRUCKAUFTRÄGE ALLER ART**

werden prompt und zuverlässig ausgeführt durch die

Buch- u. Kunstdruckerei Benteli A.-G., Bümpliz-Bern**ÜBER DIE VERWENDUNG**

von

ETERNITPreis 50 Rp.
Gutachten herausgeg. vom B. S. A.**VERLAG BENTELI A.-G., BÜMPLIZ****Die Zeitschrift „Das Werk“ liegt auf:****In Basel:**Grand Café Metropol-Monopol
Grand Café Spitz
Alte Bayrische Bierhalle
Casino
Café Central
Hotel Storchen
Restaurant Helm
Restaurant Schützenhaus
Restaurant Schlüssel-Zunft
Restaurant Rebleute-Zunft**in Bern:**Café Bubenberg
Café du Théâtre
Café Zytglogge
Hotel Bristol
Hotel Schweizerhof
BürgerhausCasino
Volkshaus
Wiener Café
Verkehrsbureau**in Chur:**

Gasthaus Rebleuten

in Luzern:Hotel Monopol-Metropol
Hotel Wilder Mann
Restaurant Flora
Restaurant Rosengarten**in Solothurn:**

Hotel Terminus

in St. Gallen:Grand Café Mercatorium
Grand Café Union**Café National**

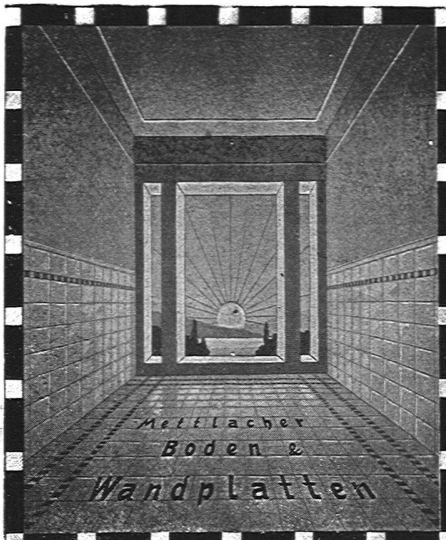
Hotel Schiff

in Zürich:Grand Café Astoria
Grand Café des Banques
Grand Café Elite
Grand Café Metropol
Grand Café Odéon
Grand Café de la Terrasse
Hôtel Baur au Lac
Hôtel Bellevue au Lac
Hôtel Eden au Lac
Hôtel Habis-Royal
Restaurant St. Annahof
Restaurant Äpfelkammer
Restaurant St. Gotthard
Restaurant Ost
Restaurant du Pont
Kunstsalon Tanner

★ **BALMER & SCHWITTER** ★
A-G
GRAPHISCHE



ANSTALT • BERN
BALMWEG 22-24 • WEISSENSTEINSTR. 87
TEL. 965



*Metallacher
Boden &
Wandplatten*

Jeuch, Huber & Cie.
Basel - Zürich

Einbanddecken
zu der Monatsschrift
DAS WERK
Buch- u. Kunstdruckerei
Benteli A.-G., Bümpliz
Preis Fr. 2. —

∴ „DAS WERK“ ∴
EINGEBUNDENE JAHRGÄNGE 1914, 1915 u. 1916
werden, solange Vorrat, zum Preise von Fr. 17.— pro Jahrgang abgegeben

NITRA




**ÜBERALL
BEVORZUGT!**



**LICHTPAUSEN
PLANDRUCKE**



Telephon
1107

A. WEGELIN - ZÜRICH, Uraniastr. 39

ARCHITEKT

I. künstlerische Kraft f. Entwürfe, Detail, gewandter Darsteller, mit spezieller Erfahrung im Kolonie-Städtebau, Innenarchitektur und Kunstgewerbe, Wettbewerbspraxis, sucht Stellung, event. zur Aushilfe. Referenzen i. Ateliers Deutschlands. — Gefl. Offerten sub Chiffre M. 394 an die Expedition des „Werk“ erbeten.

Laden-, Küchen- & Kühl- Einrichtungen

A. BERTHER
Mech. Schreinerei
ZÜRICH 4

PHOTOGRAPHIE

Spezialität in Architektur-Aufnahmen

Techn. Konstruktionen, Intérieur, Maschinen etc.
Aufnahmen für Kataloge und Werke aller Art

H. Wolf-Bender, Kappelergasse 16, Zürich
Atelier für Reproduktionsphotographie



Das Ideal aller Gerüste
(ohne Stangen) ist das

Blitz-Gerüst

System E. Schärer

Ungehindert freier Verkehr
bei Gebäude-Renovationen,
Neu- und Umbauten

Mietweise Erstellung für Maurer-, Steinhauer-, Spengler-
und Maler-Arbeiten usw. durch:

Zürich:	Fietz & Leuthold, Baugeschäft, Seefeldstr. 152	Genf:	Ed. Cuénod, S. A., Entrepren., rue du Stand 30
Zürich 2:	Erismann, Ing.- u. Baugeschäft, Bleicherweg 36	Neuhausen:	Joseph Albrecht, Baumeister
Winterthur:	M. Häring, „ Wildbachstr. 21	Herisau:	Joh. Müller, Baumeister, Spittelstrasse
Andelfingen:	E. Landolt-Frey, „ Klein-Andelfingen	St. Gallen:	Gschwend, Siegrist & Cie., Wasserstrasse
Bern:	G. Rieser, „ Münzgraben 6	Oltten:	Otto Ehrensperger, Architekt und Baumeister
Luzern:	E. & A. Berger, „	Glarus:	Rud. Stüssy-Aebly, Baumeister

Rheinfelden: F. Schär, Baumeister

Vermietung von Trägern an Baumeister und Private durch die
Schweizerische Gerüst-Gesellschaft A.-G. / Zürich 7

Steinwiesstrasse 86 / Telephon Nr. 2134 / Telegramm-Adresse: „Blitzgrüst“



Figur auf der Terrassenbrüstung
der Kantonalbank in Herisau

O. MÜNCH
Bildhauer
ZÜRICH, Böcklinstr. 17

JOH. MÜLLER / HERISAU
Telephon 183 **BAUMEISTER** Telephon 183

ÜBERNAHME VON NEU- UND UMBAUTEN
BAUMATERIALIEN
Lager in Portland- und Grenoble-Zement, Gips,
hydraulischer Kalk, Steinzeug, Röhren, feuer-
feste Steine und Erde, Hourdis

Feine Beschläge 
F. BENDER ZÜRICH
Illuster zu Diensten



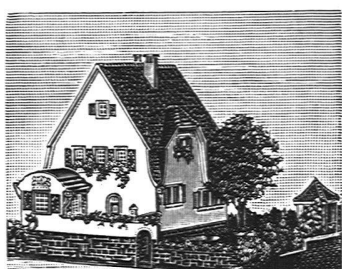
AUFZÜGE

liefern in modernster Ausstattung
für alle Betriebsarten

SCHINDLER & C^{IE}
LUZERN

Gegr. 1874

Telephon 873

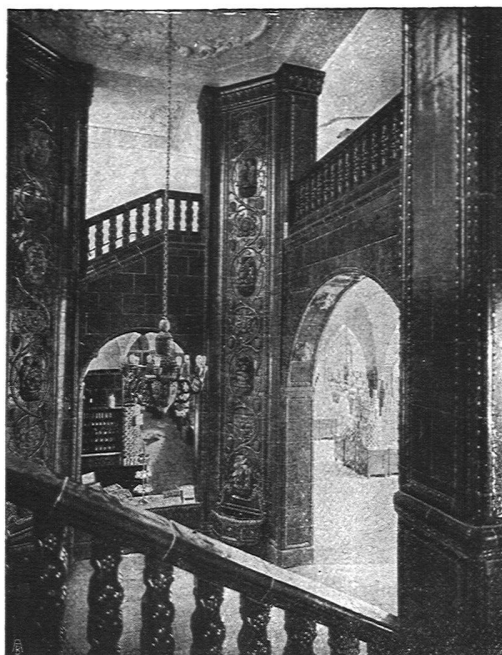


Kartonmodelle

für **Hoch- & Tiefbauten**
H. LANGMACK - ZÜRICH
Forchstr. 290 - Atelier für Kartonmodelle

Ernst Scheer
Herisau

Fabrik für
Eisenkonstruktion
Bauschlosserei
Kunstschmiede
**Beleuchtungs-
körper**



SPONAGEL & C **Mutz-Keramik**
ZÜRICH **Keramische Boden-
und Wandbeläge //**



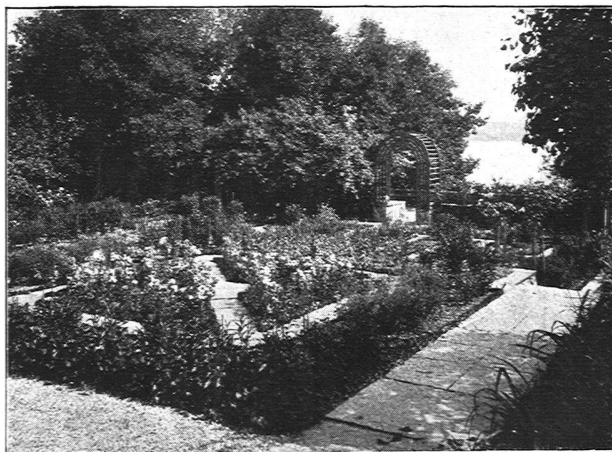
PRO
DZ

B*AG

Schweiz-Broncewarenfabrik AG

TURGI

AUSSTELLUNG
UND VERKAUF
Caspar-Escherhaus
ZÜRICH



Blumengärtchen mit Ausblick auf den See

Architektur
Papiermodelle

J. SCHAEER,
Zürich 6, Fliederstr. Nr. 15.

OTTO FRÖBEL'S ERBEN
Gartenarchitekten *Zürich 7*