

Objektyp: **Advertising**

Zeitschrift: **Das Werk : Architektur und Kunst = L'oeuvre : architecture et art**

Band (Jahr): **4 (1917)**

Heft 3

PDF erstellt am: **11.07.2024**

Nutzungsbedingungen

Die ETH-Bibliothek ist Anbieterin der digitalisierten Zeitschriften. Sie besitzt keine Urheberrechte an den Inhalten der Zeitschriften. Die Rechte liegen in der Regel bei den Herausgebern.

Die auf der Plattform e-periodica veröffentlichten Dokumente stehen für nicht-kommerzielle Zwecke in Lehre und Forschung sowie für die private Nutzung frei zur Verfügung. Einzelne Dateien oder Ausdrucke aus diesem Angebot können zusammen mit diesen Nutzungsbedingungen und den korrekten Herkunftsbezeichnungen weitergegeben werden.

Das Veröffentlichen von Bildern in Print- und Online-Publikationen ist nur mit vorheriger Genehmigung der Rechteinhaber erlaubt. Die systematische Speicherung von Teilen des elektronischen Angebots auf anderen Servern bedarf ebenfalls des schriftlichen Einverständnisses der Rechteinhaber.

Haftungsausschluss

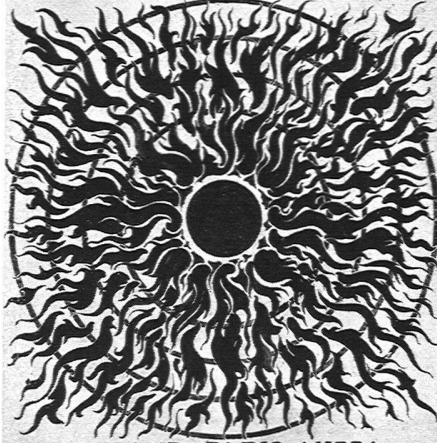
Alle Angaben erfolgen ohne Gewähr für Vollständigkeit oder Richtigkeit. Es wird keine Haftung übernommen für Schäden durch die Verwendung von Informationen aus diesem Online-Angebot oder durch das Fehlen von Informationen. Dies gilt auch für Inhalte Dritter, die über dieses Angebot zugänglich sind.

dieses Umfangs hoffen. Dann können aber auch die Befahrungskosten herabgesetzt werden. Damit würde in erhöhtem Maße die Verfrachtung von Baustoffen auf dem Wasserwege möglich werden.

Schweizer Mustermesse:

Das neu erschienene umfangreiche Heft der Messezeitschrift weist in einem eingehenden Aufsatz von E. Stigeler darauf hin, wie sehr unser Hotelwesen auf Industrie und Gewerbe der Schweiz befruchtend eingewirkt hat und wie gerade die Messe dazu angetan ist, für die kommende Friedenszeit zwischen diesen wichtigen Zweigen unserer Volkswirtschaft neue Verbindungen anzuknüpfen. Über die Industrien Genfs schreibt Handelskammersekretär G. Mégevand, über diejenigen Berns vollendet Dr. A. Haas seine Ausführungen vom letzten Heft. Weitere Artikel befassen sich mit der Tessiner Tabakindustrie und der schweizerischen Elektromobilindustrie. Die nächsten Hefte der Zeitschrift sollen besonders die technische Einrichtung der Mustermesse erläutern.

**ZENTRALHEIZUNGS-
FABRIK & TERMA-AG-BERN**



• MAILAND • PARIS • NIZZA •
ZENTRALHEIZUNGSANLAGEN ALLER SYSTEME
• SANITÄRE ANLAGEN • VENTILATIONEN • DAMPF
• KÜCHEN MODERNSTEN SYSTEMS • GIESSEREI
• METALLGIESSEREI • KUNSTGEWERBE •

Kunstgewerbezeichner und Maler

akad. gebildet, versiert in Skizze und Ausführung, mit stilistisch ganz neuen eigenartigen feinen Entwürfen, prima Zeugnisse, bilanzsicher in Buchhaltung, Daktylograph, deutsch, französisch und italienisch sprechend, **wünscht Engagement** in Möbelgeschäft oder bei Architekt etc. interimistisch oder Lebensstellung. Gefl. Offerten befördert unter M. W. 416 die Expedition des „Werk“.

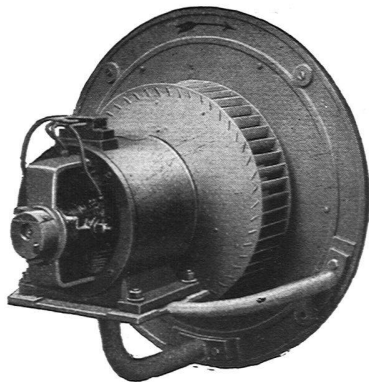
Marmor- u. Granitwerke Aarau

GERODETTI & BUSER

Marmorarbeiten jeder Art

G. MEIDINGER & Co., BASEL

FABRIKATION VON ELEKTROMOTOREN UND VENTILATOREN



Centrifugal-Ventilatoren

für Nieder-, Mittel- und Hochdruck, geräuschlos laufend, mit äusserst geringem Kraftverbrauch

Lüftungs-Anlagen

für Schulen, Kirchen, Spitäler, Theater, Museen usw.

Entstaubungsanlagen / Luftfilter

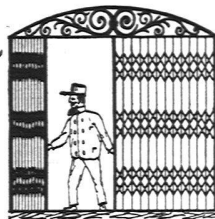
PRIMA REFERENZEN IM IN- UND AUSLAND

SIEGLE & Co., Rolladenfabrik, ZÜRICH 8



Wellbleche
Zusammen-
schiebbare
Gitter
Eiserne
Façaden

TELEPHON Nr. 4936



Keramische Werkstätten
Gebrüder Mantel

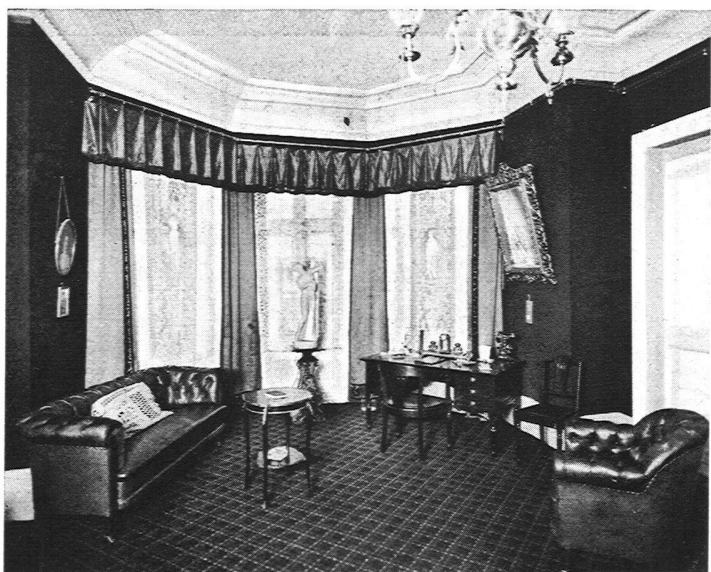
Elgg

fabrizieren:
Baukeramik, Majoliken
Brunnen, Cheminées
Kachelöfen

Ad. Schäfer & Cie, Aarau

Bau-Bureau und Bau-Unternehmung
Zimmerei, mech. Schreinerei, Kunststeinfabrikation

Ausführung der Erd-, Maurer-
u. Eisenbetonarbeiten am Post-
gebäude und Postremise Aarau



Bolleter, Müller & Co., Zürich
Möbelfabrik und Bauschreinerei

GESAMTER INNENAUSBAU | STÄNDIGE AUSSTELLUNG
nach eigenen od. gegebenen Entwürfen & Bahnhofstrasse 57, I. Stock &
Ia. Ausführung - Feinste Referenzen & St. Annahof (Kein Laden) &



**ROLLADEN-FABRIK
CARL HARTMANN
BIEL :: BIENNE**

Stahlblech-Rolladen / Holz-
Rolladen / Roll-Jalousien /
Roll-Schutzwände
Scheren-Gitter / Eiserne
Schaufenster-Anlagen /



★ BAIER & SCHWITZER ★
A-G
GRAPHISCHE

ANSTALT • BERN
TEL 965
BALMWEG 22-24 • WEISSENSTEINSTR. 87

Mellacher
Boden &
Wandplatten

Jeuch, Huber & Cie.
Basel - Zürich

Franz Rieser
Interlaken
Eisenkonstruktionen
Schaufensteranlagen
Kunstschmiede

∴ „DAS WERK“ ∴
EINGEBUNDENE JAHRGÄNGE 1914, 1915 u. 1916
werden, solange Vorrat, zum Preise von Fr. 17.— pro Jahrgang abgegeben

Wohnraum mit
Eternit-Decken-
füllungen

Rittmeyer
& Furrer
Archit. B.S.A.
Winterthur

Atelier
Hofstrass
Zürich

Sanitäre Anlagen

Reparaturen
Zentralheizungen!

Rathgeb & Mayer

• ZÜRICH •

BADENERSTR. 60. TEL: 5458.



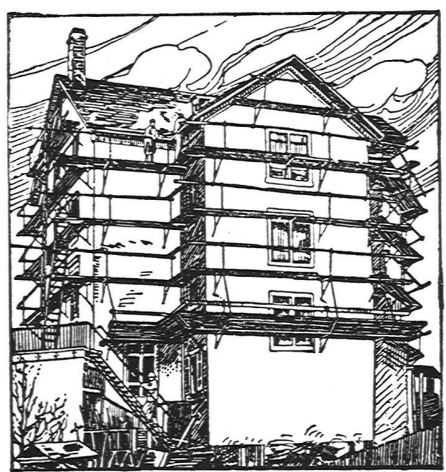
**Sämtliche
Beleuchtungskörper
und Broncearbeiten
des neuen Postgebäu-
des in Harau sind von
uns geliefert**

PHOTOGRAPHIE

Spezialität in Architektur-Aufnahmen

Techn. Konstruktionen, Intérieur, Maschinen etc.
Aufnahmen für Kataloge und Werke aller Art

H. Wolf-Bender, Kappelergasse 16, Zürich
Atelier für Reproduktionsphotographie



Das Ideal aller Gerüste

(ohne Stangen) ist das

Blitz-Gerüst

System E. Schärer

Ungehindert freier Verkehr
bei Gebäude-Renovationen,
Neu- und Umbauten

Mietweise Erstellung für Maurer-, Steinhauer-, Spengler- und Maler-Arbeiten usw. durch:

Zürich: Fietz & Leuthold, Baugeschäft, Seefeldstr. 152	Genf: Ed. Cuénod, S. A., Entrepren., rue du Stand 30
Zürich 2: Erismann, Ing.- u. Baugeschäft, Bleicherweg 36	Neuhausen: Joseph Albrecht, Baumeister
Winterthur: M. Häring, „ Wildbachstr. 21	Herisau: Joh. Müller, Baumeister, Spittelstrasse
Andelfingen: E. Landolt-Frey, „ Klein-Andelfingen	St. Gallen: Gschwend, Siegrist & Cie., Wasserstrasse
Bern: G. Rieser, „ Münzgraben 6	Olten: Otto Ehrensperger, Architekt und Baumeister
Luzern: E. & A. Berger, „	Glarus: Rud. Stüssy-Aebly, Baumeister
Rheinfelden: F. Schär, Baumeister	

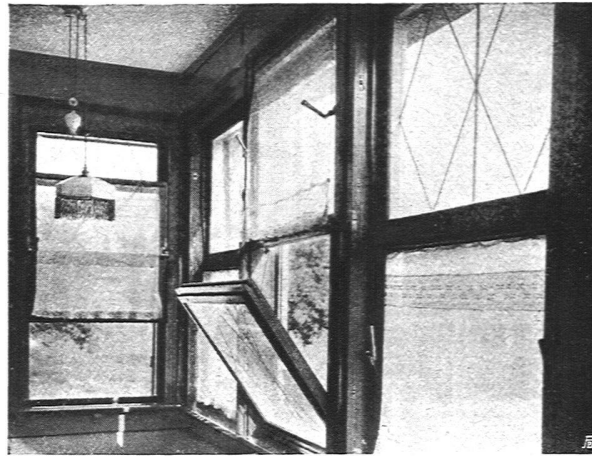
Vermietung von Trägern an Baumeister und Private durch die

Schweizerische Gerüst-Gesellschaft A.-G. / Zürich 7

Steinwiesstrasse 86 / Telephone Nr. 2134 / Telegramm-Adresse: „Blitzgrüst“



A. RUOSS
NIEDERLENZ
 Alle Arten Bild- und
 Steinhauerarbeiten



Baugeschäft M. Zschokke A.-G.
AARAU

Hochbau / Eisenbetonbau / Dampfsäge / Zimmerei
 Mechanische Bauschreinerei und Glaserei / Parkett

Falzbau tafeln Globus

mit Luftzirkulation und Verputz ge- **troffene Wände** * Muster u. Vorzugs-
 währtesten schnell, billig u. rationell Offerte kostenfrei

Mitteldeutsche Asphalt- und Oelwerke Delitzsch



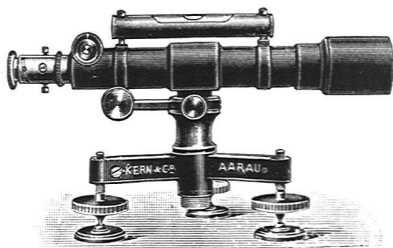
Parquet- und Chalet-Fabrik Interlaken

Gegründet 1850 / Export nach allen Ländern

Chaletbau / Zimmerarbeiten

Schreinerei / Innenausbau / Bureaumöbel

Parquets / Vom einfachsten bis reichsten Dessin



Kern
AARAU

Gegründet 1819

Höchste Auszeich-
 nungen u. Diplome
 4 GRANDS PRIX

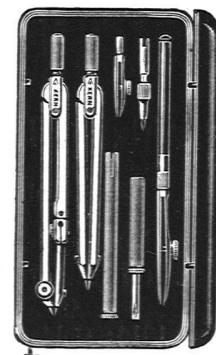
Schweizerische Landesausstellung Bern 1914:
 Ausser Wettbewerb. Mitglied des Preisgerichts

**Theodolite, Nivellierinstru-
 mente, Messtische, Kippregeln, Kreuzscheiben, Winkel-
 spiegel, Prismen, Topogr. Rechenschieber**

la Schweizer Präzisions-Reisszeuge in Argentan

Kataloge gratis und franko durch:

Math.-Mech. Institut Kern & Cie. A.-G., Aarau





Kartonmodelle
für Hoch- & Tiefbauten
H. LANGMACK - ZÜRICH
Forchstr 290 - Atelier für Kartonmodelle



Künstlerische
Glasaffichen
E. & F. WIEDMER
31 SÜLGENAUWEG
BERN



SPONAGEL & C^o **Mutz-Keramik**
ZÜRICH Keramische Boden- und Wandbeläge //

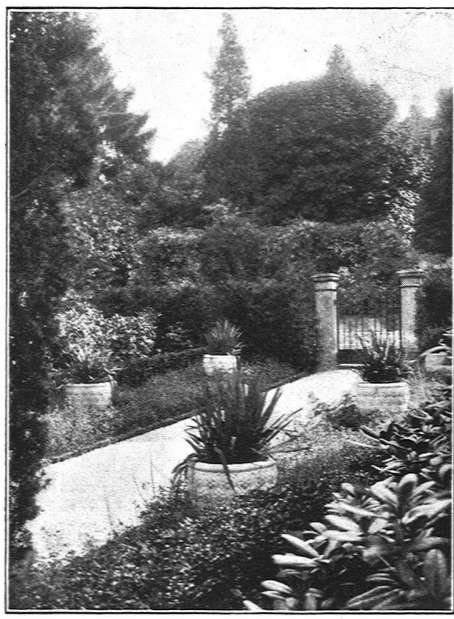
Schweizerische
Drahtziegelfabrik A.-G.
Lotzwil (Bern)



Drahtziegelgewebe
(Ziegelrabit)z

♦♦ Vorzüglicher ♦♦
Putzmörtelträger

♦♦♦
Bern 1914: Goldene Medaille
Prima Referenzen - Prospektus
und Muster gratis auf Verlangen



Garteneingang

OTTO FRÖBEL'S ERBEN
Gartenarchitekten Zürich 7