

Objekttyp: **Advertising**

Zeitschrift: **Das Werk : Architektur und Kunst = L'oeuvre : architecture et art**

Band (Jahr): **4 (1917)**

Heft 5

PDF erstellt am: **11.07.2024**

### **Nutzungsbedingungen**

Die ETH-Bibliothek ist Anbieterin der digitalisierten Zeitschriften. Sie besitzt keine Urheberrechte an den Inhalten der Zeitschriften. Die Rechte liegen in der Regel bei den Herausgebern.

Die auf der Plattform e-periodica veröffentlichten Dokumente stehen für nicht-kommerzielle Zwecke in Lehre und Forschung sowie für die private Nutzung frei zur Verfügung. Einzelne Dateien oder Ausdrucke aus diesem Angebot können zusammen mit diesen Nutzungsbedingungen und den korrekten Herkunftsbezeichnungen weitergegeben werden.

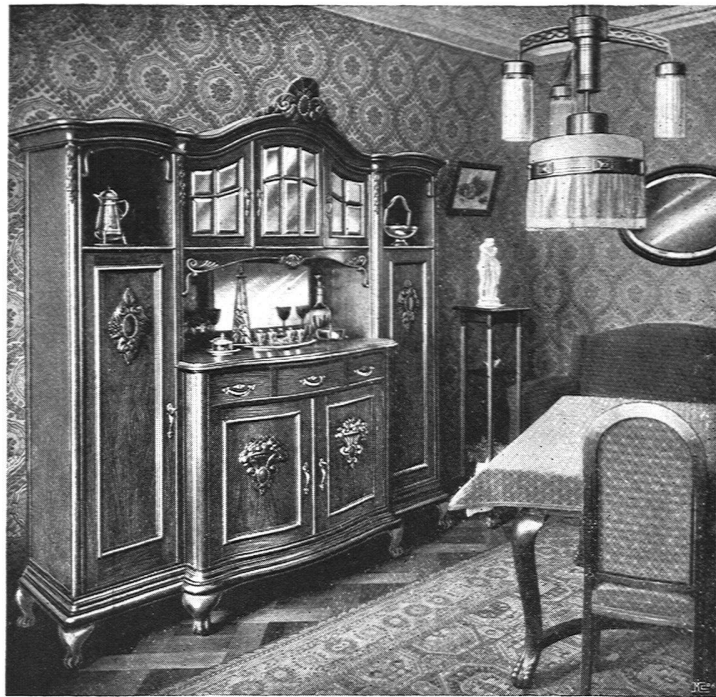
Das Veröffentlichen von Bildern in Print- und Online-Publikationen ist nur mit vorheriger Genehmigung der Rechteinhaber erlaubt. Die systematische Speicherung von Teilen des elektronischen Angebots auf anderen Servern bedarf ebenfalls des schriftlichen Einverständnisses der Rechteinhaber.

### **Haftungsausschluss**

Alle Angaben erfolgen ohne Gewähr für Vollständigkeit oder Richtigkeit. Es wird keine Haftung übernommen für Schäden durch die Verwendung von Informationen aus diesem Online-Angebot oder durch das Fehlen von Informationen. Dies gilt auch für Inhalte Dritter, die über dieses Angebot zugänglich sind.

**Kunstgewerbemuseum der Stadt Zürich.** Als Juni-Serie unter den Veranstaltungen des Kunstgewerbe-Museums wird eine Ausstellung gemeldet, die umfassen wird: Welschschweizerisches Kunstgewerbe (Künstler der Vereinigung „Pomme d'Or“), japanische Bronzen, Schwerter und Schwertzieraten (Stichblätter, Zwingen u. s. f.), ferner japanische Holzschnitte und chinesische Malereien aus Privatbesitz; Gläser von H. St. Lerche, Zürich-Rom; Porzellane und Fayencen der Kgl. Porzellanfabrik Kopenhagen; Keramik von E. Eberhardt, Lenzburg; H. A. Kähler, Nestved (Dänemark); Hansen Jacobsen, Kopenhagen und André Metthey, Paris; Silber- und Schmuckgegenstände von Kastor Hansen, Kopenhagen; außerdem gelangen Keramik und Silberarbeiten von Künstlern des Oesterreichischen Werkbundes zur Ausstellung.

Es wird die von auswärts herge- reisten Besucher der Nationalen Kunstausstellung freuen, im Kunstgewerbemuseum ebenfalls eine Fülle seltenster Anregungen zu finden.



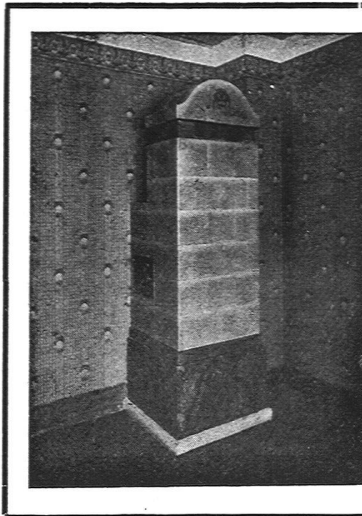
**MÖBEL-FABRIK  
BACHMANN FRÈRES / TRAVERS**  
FABRIK-ETABLISSEMENT FÜR BÜRGERLICHE  
WOHNÄUME & VOLLSTÄNDIGEN INNENAUSBAU

# SULZER

ABT: ZENTRALHEIZUNGEN & SANITÄRE ANLAGEN

**WINTERTHUR**

Befeuchtungs- und Trocken-  
Anlagen für die Textilindustrie



**Steph. Burkart Söhne  
OFENFABRIK**

Gegr. 1865 Emmishofen (Thurgau)  
Telephon 38 - Postcheckkonto VIIIc 219

Fabrikation von  
**Chamotte-Öfen**

in allen Farben und Ausführungen  
Anfertigung nach jeder Zeichnung  
Kataloge zu Diensten

Erstellen von  
**Wand- und Boden-Belägen**  
in Küchen, Bädern etc.



Keramische Werkstätten  
**Gebrüder Mantel**

**Elgg**

fabrizieren:  
Baukeramik, Majoliken  
Brunnen, Cheminées  
Kachelöfen

:: „DAS WERK“ ::

**EINGEBUNDENE JAHRGÄNGE 1914, 1915 u. 1916**

werden, solange Vorrat, zum Preise von Fr. 17.— pro Jahrgang abgegeben

**Falzbau tafeln Blohm**

mit Luftzirkulation und Verpus ge- **troffene Wände** \* Muster u. Vorzugs-  
währleisten schnell, billig u. rationell Offerte kostenfrei

**Mitteldeutsche Asphalt- und Holzwerke Delitzsch**

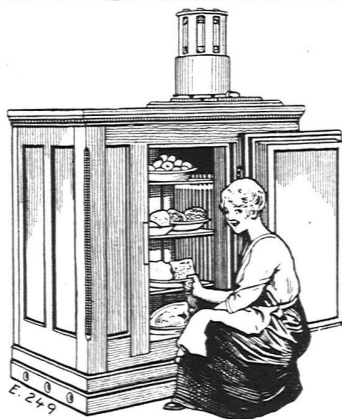
**GUGGENBÜHL, MÜLLER & Co., ZÜRICH**

ERSTELLEN

ZENTRALHEIZUNGEN ALLER SYSTEME, LÜFTUNGS-,  
WARMWASSERBEREITUNGS- & SANITÄRE ANLAGEN

FÜR WOHNHÄUSER, VILLEN, HOTELS, SCHULHÄUSER, SPITÄLER UND FABRIKEN

AUSZEICHNUNG AN DER SCHWEIZ. LANDESAUSSTELLUNG, BERN: GOLDENE MEDAILLE



**AUTOFRIGOR A.G.**  
Zürich

Bureau und Ausstellungsraum: Zürich 8, Utoquai 31, Tel. 119.45

**Klein-Kühlmaschine**

« Autofrigor »

(völlig automatisch) für alle Arten von Betrieben wie z. B.

**Hotels, Haushaltungen, Metzgereien**

Mehrfach patentiert in vielen Staaten

93/17

# HAUPT & AMMANN, ZÜRICH

**Zentralheizungen  
Warmwasserversorgungen  
Sanitäre Anlagen**

Beste Referenzen

Projekte kostenfrei



**A. RUOSS  
NIEDERLENZ**

Alle Arten Bild- und  
Steinhauerarbeiten

## SIEGLE & Co., Rolladenfabrik, ZÜRICH 8



Wellbleche  
Zusammen-  
schiebbare  
Gitter  
Eiserne  
Façaden



TELEPHON Nr. 4936

## Gipser- und Malergenossenschaft Zürich

Bureau: Erlachstrasse 37, Zürich 3 — Telephon 7825  
empfiehlt sich für sämtliche einschlägigen Arbeiten

**Mässige Preise**

**Prima Referenzen**

## Diplolith- u. Zementstein-Fabrik Dietikon E. G.

### Abteilung KORKFABRIK

Modernst eingerichtete Fabrik dieser Branche in der Schweiz  
Fabrikation von **Korkplatten** und **-Schalen**  
zur Isolierung gegen Kälte- und Wärmeverluste

- I. MARKE F, zur Isolierung **gegen Kälteverluste**
- II. MARKE C, zur Isolierung **gegen Wärmeverluste**
- III. MARKE N, zur Isolierung  
**gegen Erschütterungen und Geräusche**

Prospekte und Kataloge gratis auf Verlangen

## Spezialgeschäft für Dacheindeckungen



entsprechend der  
heutigen Architektur

ohne Verwendung  
von Blech



## FELIX BINDER, Dachdeckermeister, ZÜRICH 3

Friedheimstrasse 12

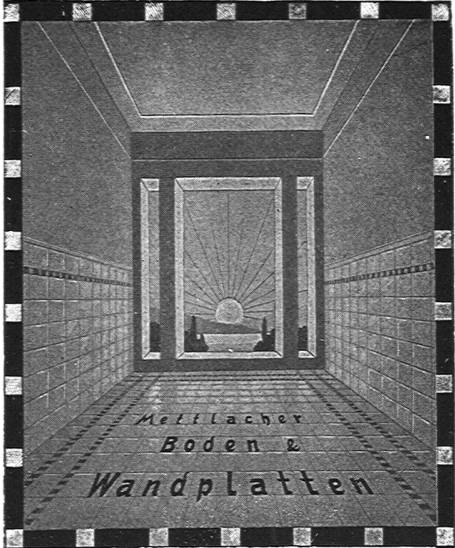
Telephon 8934



**SPEZIALHAUS FÜR  
BODEN- UND WANDPLATTENBELÄGE  
ERNST KUMMERT, BASEL**

ERSTKLASSIGER FACHMANN, VERTRETER VON  
PRIMA BODEN- UND WANDPLATTEN-FABRIKEN

GÜTERSTRASSE 127  
TELEGR.-ADRESSE: PLATTENKUMMERT BASEL - TELEPHON 689



*Mellacher  
Boden &  
Wandplatten*

**Jeuch, Huber & Cie.  
Basel - Zürich**

★ **BALMER & SCHWITZER** ★  
A-G  
**GRAPHISCHE**



★  
**ANSTALT • BERN**  
TEL. 965  
BALMWEG 22-24 • WEISSENSTEINSTR. 87  
★

**MIETVERTRÄGE**  
Buchdruckerei Benteli A.-G.  
Bümpliz-Bern

**A.G. MÖBELFABRIK HORGEN-GLARUS**  
IN HORGEN

Erste schweizerische Fabrik gesägter und gebogener Möbel  
für Speisesäle, Restaurants, Cafés, Vestibules, Kinematographen,  
Theater- und Konzertsäle

FEINSTE, FACHGEMÄSSE AUSFÜHRUNG NACH EIGENEN ODER FREMDEN ENTWÜRFEN  
VERTRETER AN ALLEN PLÄTZEN REFERENZENLISTE ZU DIENSTEN  
GOLDENE MEDAILLE SCHWEIZ. LANDESAUSSTELLUNG 1914.




**Zentralheizungen** erstellen **Moeri & Cie.**  
Luzern.



# Hektor Schlatter & Co., St. Gallen

S. W. B.

## Werkstätten für feine Schreinerarbeiten

Gesamter  
Innenausbau in  
gediegener Ausführung  
u. in jeder beliebigen Holzart.  
Übernahme von Laden- u. Geschäfts-  
haus-Einrichtungen. :: Hallen-  
und Stockwerktreppen  
in erstklassigem  
Material

Prima Referenzen :: :: Reichassortiertes Holzlager

Glaserarbeiten  
Schiebefenster  
Doppelrahmenfenster

C. KAUTER'S ERBEN  
ST. GALLEN



ST. GALLEN

Elektrische Unternehmungen  
Moderne sanitäre Anlagen  
Mechanische Werkstätte

Bahnhofstrasse 4 u. 4 a



Telephon Nr. 2010

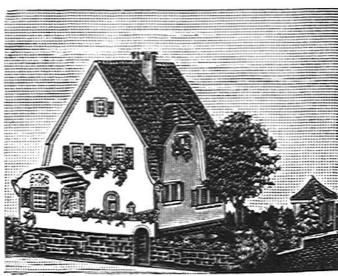
Werkstätten für  
GIPSEREI  
STUKKATUR

H. SCHMITZ  
ST. GALLEN

Werkstätten für  
MALEREI  
DEKOR. KUNST

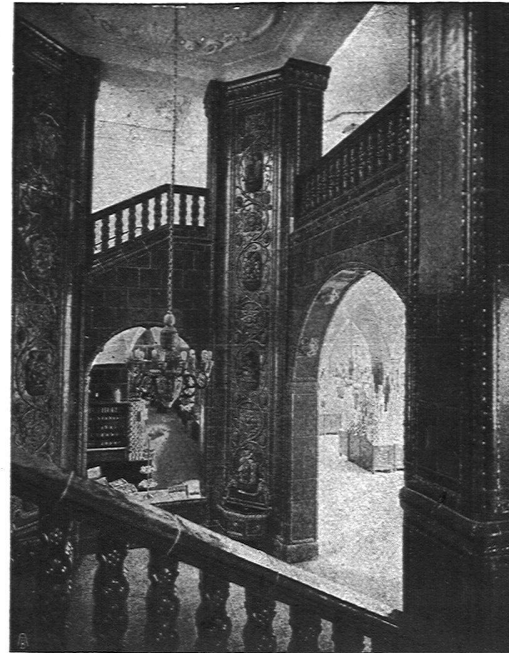
BODEN-UNDWAND-PLATTEN-BELAGE

W. HILLEBRAND Baumaterialien. Teleph. 555. ST. GALLEN



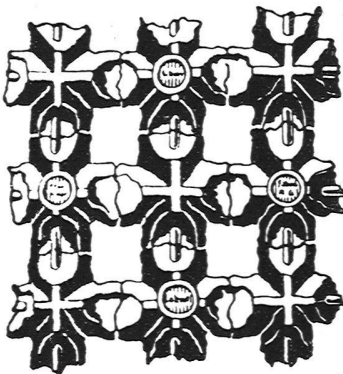
### Kartonmodelle

für Hoch- & Tiefbauten  
**H. LANGMACK - ZÜRICH**  
Forchstr. 290 - Atelier für Kartonmodelle



**SPONAGEL & Co** Mutz-Keramik  
**ZÜRICH** Keramische Boden-  
und Wandbeläge //

Schweizerische  
**Drahtziegelfabrik A.-G.**  
Lotzwil (Bern)



### Drahtziegelgewebe

(Ziegelrabitz)

♦♦ Vorzüglicher ♦♦  
Putzmörtelträger

♦♦♦  
Bern 1914: Goldene Medaille  
Prima Referenzen - Prospektus  
und Muster gratis auf Verlangen



Laubengang

**OTTO FRÖBEL'S ERBEN**  
Gartenarchitekten  
Zürich 7