

Objektyp: **Advertising**

Zeitschrift: **Das Werk : Architektur und Kunst = L'oeuvre : architecture et art**

Band (Jahr): **4 (1917)**

Heft 6

PDF erstellt am: **11.07.2024**

Nutzungsbedingungen

Die ETH-Bibliothek ist Anbieterin der digitalisierten Zeitschriften. Sie besitzt keine Urheberrechte an den Inhalten der Zeitschriften. Die Rechte liegen in der Regel bei den Herausgebern.

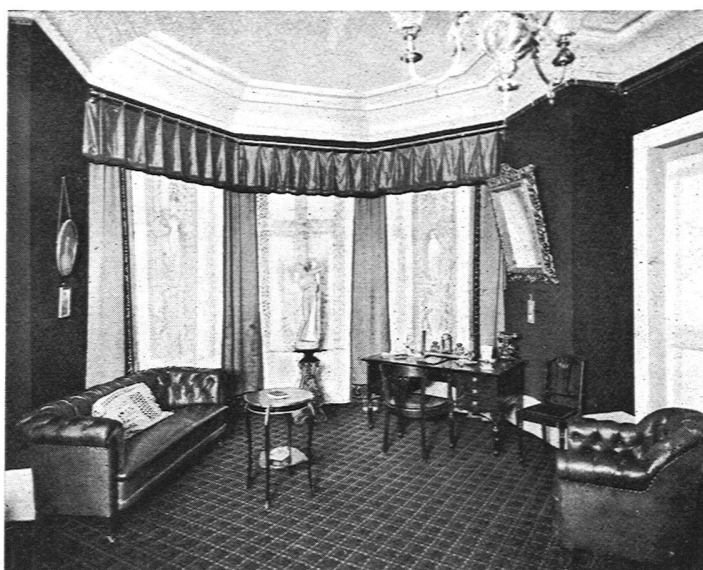
Die auf der Plattform e-periodica veröffentlichten Dokumente stehen für nicht-kommerzielle Zwecke in Lehre und Forschung sowie für die private Nutzung frei zur Verfügung. Einzelne Dateien oder Ausdrucke aus diesem Angebot können zusammen mit diesen Nutzungsbedingungen und den korrekten Herkunftsbezeichnungen weitergegeben werden.

Das Veröffentlichen von Bildern in Print- und Online-Publikationen ist nur mit vorheriger Genehmigung der Rechteinhaber erlaubt. Die systematische Speicherung von Teilen des elektronischen Angebots auf anderen Servern bedarf ebenfalls des schriftlichen Einverständnisses der Rechteinhaber.

Haftungsausschluss

Alle Angaben erfolgen ohne Gewähr für Vollständigkeit oder Richtigkeit. Es wird keine Haftung übernommen für Schäden durch die Verwendung von Informationen aus diesem Online-Angebot oder durch das Fehlen von Informationen. Dies gilt auch für Inhalte Dritter, die über dieses Angebot zugänglich sind.

zeichnungen in vorteilhafter Weise zur Schau gestellt. Der Eindruck, den diese elementare Schaffenskraft auf den Beschauer ausübt, ist ein ganz gewaltiger. Drei oder noch mehr Kunstgenerationen ziehen an uns vorüber, und jede ist im Werk dieses Einzelnen repräsentiert. Und daß aus den frühesten Bildern, die noch die Abhängigkeit des Schülers verraten, dieselbe unverkennbare Persönlichkeit herauschaut wie aus den letzten monumentalen Schöpfungen, Landschaften und Porträts, ist eine Offenbarung künstlerischen Genies, wie sie drastischer kaum vor Augen geführt werden könnte. Und dabei fehlt bei diesem Überblick noch eine Fülle der bekanntesten und umfangreichsten Bilder, die im Ausland sich befinden. Man muß schon weit, weit zurückgehen um einen bildenden Künstler zu finden, dessen Gesamtwerk einen so überragenden und fabelhaft vielseitigen Eindruck macht. Wir begrüßen in dieser Ausstellung ein erfreuliches Gegengewicht gegen alle die fremde Kunstpropaganda, die gegenwärtig uns vor uns selber so klein machen will.



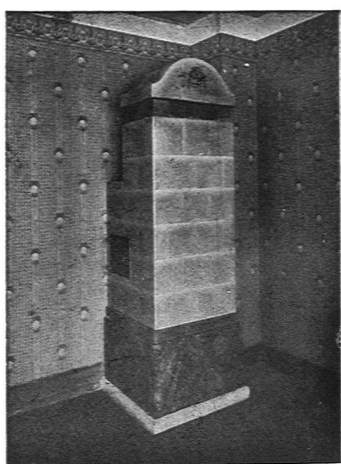
Bolleter, Müller & Co., Zürich
Möbelfabrik und Bauschreinerei

GESAMTER INNENAUSBAU | STÄNDIGE AUSSTELLUNG
nach eigenen od. gegebenen Entwürfen & Bahnhofstrasse 57, I. Stock &
Ia. Ausführung - Feinste Referenzen & St. Annahof (Kein Laden) &

SULZER

ABT: ZENTRALHEIZUNGEN & SANITÄRE ANLAGEN
WINTERTHUR

Abwärmeverwertung



Steph. Burkart Söhne OFENFABRIK

Gegr. 1865 Emmishofen (Thurgau)
Telephon 38 - Postcheckkonto VIIIc 219

Fabrikation von Chamotte-Öfen

in allen Farben und Ausführungen
Anfertigung nach jeder Zeichnung
Kataloge zu Diensten

Erstellen von
Wand- und Boden-Belägen
in Küchen, Bädern etc.

Ernst Scheer Herisau

Fabrik für
Eisenkonstruktion
Bauschlosserei
Kunstschmiede
■ ■ ■
Beleuchtungs-
körper

PATENTE

„Gletscher“

GOLDENE MEDAILLE

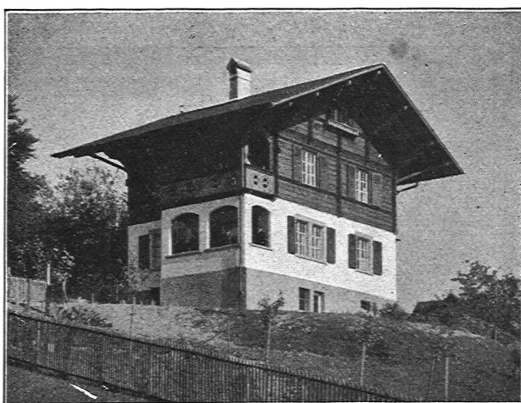
OBRIST & SÖHNE / LUZERN

SCHAUKASTEN SCHIEBETÜREN FLÜGELTÜREN

rahmen- und schrauben-
lose, elastische Glasver-
bindung, staubdicht ab-
schliessend

MONTERNFENSTER ohne Eckpfosten

sind die höchst und anerkannt **vorteilhaftesten,**
solidesten u. elegantesten. Grösste Vorteile!



GRIBI & CIE.

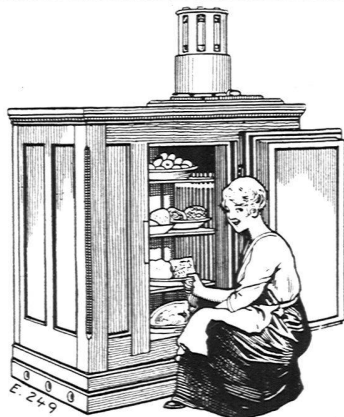
Baugeschäft Burgdorf

HOCH- U. TIEFBAUUNTERNEHMUNG
ARMIRTER BETON
HOLZ- UND SCHWELLENHANDLUNG
IMPRÄGNIERANSTALT
ZIMMEREI UND GERÜSTUNGEN

CHALETBAU

HETZERLIZENZ FÜR DEN KANTON BERN
MECHANISCHE BAU- UND KUNSTSCHREINEREI

TELEGRAMM-ADRESSE: DAMPFSÄGE / TELEPH. 63 / PRIVAT-TELEPH. 189



AUTOFRIGOR A.G. Zürich

Bureau und Ausstellungsraum: Zürich 8, Utoquai 31, Tel. 119.45

Klein-Kühlmaschine

« Autofrigor »

(völlig automatisch) für alle Arten von Betrieben wie z. B.

Hotels, Haushaltungen, Metzgereien

Mehrfach patentiert in vielen Staaten

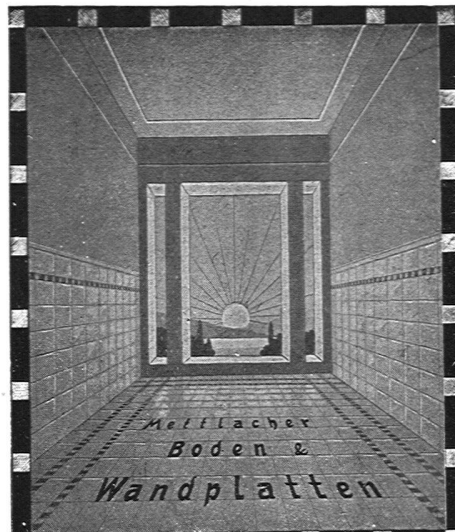
93/17

BALMER & SCHWITZER
A-G
GRAPHISCHE



ANSTALT BERN
BALMWEG 22-24 · WEISSENSTEINSTR. 87
TEL. 965

„DAS WERK“ ist das geeignetste
Insertionsorgan



Jeuch, Huber & Cie.
Basel - Zürich

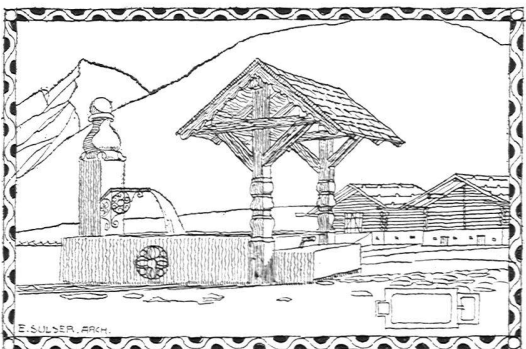


BAUMANN, KOELLIKER & Co., ZÜRICH 2
WERKSTATTEN FÜR BELEUCHTUNGSKÖRPER,
BRONCE- UND KUNSTSCHMIEDE - ARBEITEN
GROSSES MUSTERLAGER: TÖDISTRASSE No. 9



Wohnraum mit Eternit-Deckenfüllungen

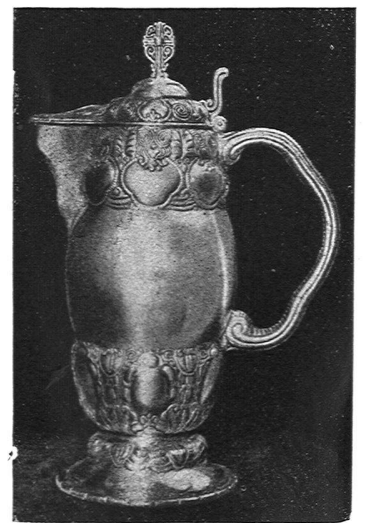
Rittmeyer & Furrer Archit. B.S.A. Winterthur



Granitwerk Andeer

BAUARBEITEN
Brunnenanlagen
Bildhauer-Rohblöcke
in grünem Gneisgranit

GOLDENE MEDAILLE
Bern 1914 // Chur 1913



Diplolith- u. Zementstein-Fabrik E. G. Dietikon

fabriziert und empfiehlt bestens:

Diplolithplatten Bester und billigster Belag für **Rollschuhbahnen**, Strassen, Trottoirs, Fabriken, Kaserne, Bahnhöfe, etc. etc.

Ia. Zementsteine in diversen Formaten

Ia. Schlackensteine in diversen Formaten

Eisenbeton-Balken System „Kiefer“ für Einfriedigungen etc.

Eisenbeton-Hohlpfosten für Einfriedigungen etc.

Alleinverkauf des Schürmanneisens für Massivdecken, Duresco-Dachpappe, armierte Betonröhren etc.

Gebr. Baltensperger
Goldschmiede
Zürich

Kunstgewerbliches Atelier für Schmuck und Gefässe, alle Arbeiten und Techniken in Edelmetall



A. BANGERTER & C^{IE} - LYSS

ZEMENTWAREN UND KUNSTSTEINWERKE / FABRIKATION VON KUNSTSTEINEN
 IMITATION BELIEBIGER GESTEINSSORTEN, SOWIE HERSTELLUNG VON BETONWERKSTEINEN IN FREI-
 GEWÄHLTER UND KÜNSTLERISCHER AUSFÜHRUNG, OHNE NATURSTEINNACHAHMUNG
 FABRIKATION VON ZEMENTSTEINEN U. ZEMENTRÖHREN
 ENORME LAGER
 Schweizerische Landesausstellung in Bern 1914: GOLDENE MEDAILLE

B*AG
 Schweiz-Broncewarenfabrik AG
TURGI
 AUSSTELLUNG
 UND VERKAUF
 Caspar-Escherhaus
 ZÜRICH

A. Werner-Graf, Winterthur

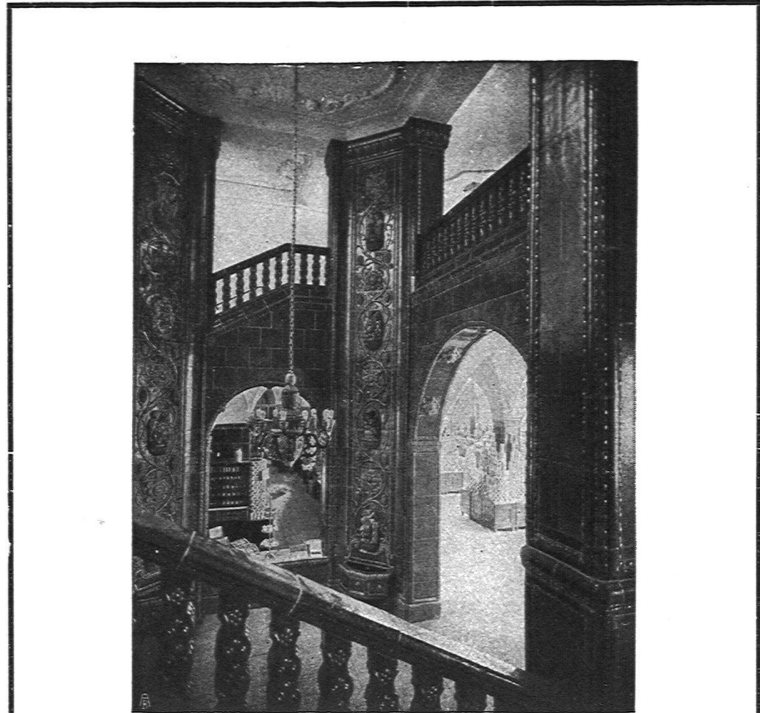
Spezialgeschäft für Erstellung von
 Boden- und Wandbelägen



Kartonmodelle
für Hoch- & Tiefbauten
H. LANGMACK - ZÜRICH
Forchstr. 290 - Atelier für Kartonmodelle



Künstlerische
Glasaffichen
E.&F. WIEDMER
31 SÜLGENAUWEG
BERN

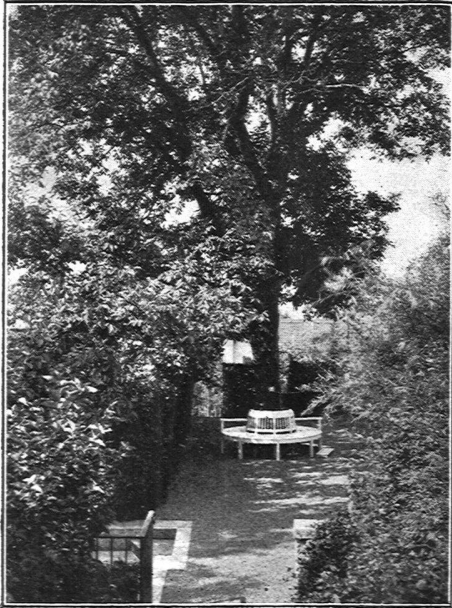


SPONAGEL & C^o Mutz-Keramik
ZÜRICH Keramische Boden-
und Wandbeläge //

Schweizerische
Drahtziegelfabrik A.-G.
Lotzwil (Bern)



Drahtziegелgewebe
(Ziegelrabitz)
♦♦ Vorzüglicher ♦♦
Putzmörtelträger
♦♦♦
Bern 1914: Goldene Medaille
Prima Referenzen - Prospektus
und Muster gratis auf Verlangen



Bankplatz

OTTO FRÖBEL'S ERBEN
Gartenarchitekten Zürich 7