

Objektyp: **Advertising**

Zeitschrift: **Das Werk : Architektur und Kunst = L'oeuvre : architecture et art**

Band (Jahr): **4 (1917)**

Heft 6

PDF erstellt am: **11.07.2024**

Nutzungsbedingungen

Die ETH-Bibliothek ist Anbieterin der digitalisierten Zeitschriften. Sie besitzt keine Urheberrechte an den Inhalten der Zeitschriften. Die Rechte liegen in der Regel bei den Herausgebern.

Die auf der Plattform e-periodica veröffentlichten Dokumente stehen für nicht-kommerzielle Zwecke in Lehre und Forschung sowie für die private Nutzung frei zur Verfügung. Einzelne Dateien oder Ausdrucke aus diesem Angebot können zusammen mit diesen Nutzungsbedingungen und den korrekten Herkunftsbezeichnungen weitergegeben werden.

Das Veröffentlichen von Bildern in Print- und Online-Publikationen ist nur mit vorheriger Genehmigung der Rechteinhaber erlaubt. Die systematische Speicherung von Teilen des elektronischen Angebots auf anderen Servern bedarf ebenfalls des schriftlichen Einverständnisses der Rechteinhaber.

Haftungsausschluss

Alle Angaben erfolgen ohne Gewähr für Vollständigkeit oder Richtigkeit. Es wird keine Haftung übernommen für Schäden durch die Verwendung von Informationen aus diesem Online-Angebot oder durch das Fehlen von Informationen. Dies gilt auch für Inhalte Dritter, die über dieses Angebot zugänglich sind.

und Keimen zu bekannten fertigen Bildern nachgehen, so wird der Künstler mit Freude aus den prachtvollen Lichtdrucken in großem Quartformat der Technik und der Art der Linienführung nachgehen, er wird lehrreiche Vergleiche anstellen über die verschiedenen Stadien, bis zu welchen der einzelne Künstler seine Zeichnungen durchführt, um einen malerischen oder formalen Eindruck festzuhalten. Die Reproduktionen sind von einer technischen Vollendung, daß man beinahe die Nummern des Bleistifts daraus erkennen kann, dessen sich der Künstler bediente. Liebermann ist längst als einer der glänzendsten Zeichner bekannt, weil seiner Zeichnungen sind als fertige Meisterwerke zu bewerten und nicht als Studien oder Skizzen. Seine Welt, die er für die künstlerische Darstellung in Betracht zieht, legt ihm wie Menzel die Bleistift- oder Kohlezeichnung oft als einzig sinngemäße und dem Motiv entsprechende Darstellung nahe. Hat man doch in neuerer Zeit wieder mehr gelernt, sich nicht auf bloße Umrisse zu beschränken, sondern mit den graphischen Mitteln farbige, tonige, malerische Werte wiederzugeben. Gerade Liebermanns Entwicklungsgang ist für die Wandlung der Zeichenkunst typisch und das Buch mit seinen 50 vortrefflich ausgewählten Zeichnungen zeigt deutlich, was für hohe Ansprüche der Künstler heute an die Zeichnung stellt. Die fabelhafte Beherrschung der künstlerischen Mittel, die aus Liebermanns Ölbildern spricht, tut auch hier

jedes Blatt kund, sei es daß es eine völlig durchgearbeitete Studie darstellt oder daß es mit einigen fabelhaft sicher hingewetzten Strichen einen formalen Eindruck festhalten will. Da ist es eigentlich die Kunst des Fortlassens, die uns wie bei Rodins Zeichnungen das eminente Können eindringlich vor Augen hält.

Anders geartet und doch verwandt im klar erfassenden Blick und in der souveränen Beherrschung der technischen Mittel ist die Zeichnungskunst des Franzosen Albert Besnard, der die einzigartige Kraft besaß, während der Jahrzehnte vorbeiziehender Schulen unbeirrt sich selber treu zu bleiben und als ein unbestrittener Führer alle die größeren aber eigenwilligeren Anreger zu überdauern. Bleibt er uns in seinen fertigen Bildern als typischer Vertreter der offiziellen akademischen Kunst stets in einer gewissen respektvollen Entfernung, ohne uns zum innern Mitschwingen irgendwelcher Art bringen zu können, so sind seine Zeichnungen schon eher geeignet, ein etwas näheres Verhältnis zu ihm zu gewinnen. Es hat ein eigenes Interesse, gerade diesen Künstlern bei der Arbeit zu belauschen, die Sicherheit des Strichs und die feinnervige Delikatesse der Darstellung zu bewundern. Beide, Liebermann und Besnard sind wirkliche Meister der Zeichnung und können als Lehrer und Anreger warm empfohlen werden, den Kunstfreunden zum Genuß, den ausübenden Künstlern zum Studium.

H. B.

'Das Werk'

ist das geeignetste
Insertionsorgan
für alle im Baufache
und Handwerk tätigen
Geschäfte und
Unternehmungen

Bammert & Schneider / St. Gallen

Werkstätten für:
GIPSEREI, STUCCATUR
TERRASIT-FAÇADENVERPUTZ
MALEREI

Mitinhhaber der Firma:
CLAVADETSCHER, BAMMERT & Co., HERISAU

**Laden-,
Küchen-
& Kühl-
Einrichtungen**

A. BERTHER
Mech. Schreinerei
ZÜRICH 4

**WILH.
BAUMANN
HORGEN**

**Rolladen. Rolljalousien.
Jalousieladen. Rollschutzwände**

Gegründet
1860



Der Waffensaal
im Landesmuseum
(Phot. Wehrli, Kilchberg)

Zum Artikel: Hodlers
„Murten“ und dessen
künftiger Standort.

Falzbautafeln Globus

mit Luftzirkulation und Verputz ge- **trockene Wände** * Muster u. Vorzugs-
währtesten schnell, billig u. rationell Offerte kostenfrei

Mitteldeutsche Asphalt- und Belwerke Delitzsch

DRUCKAUFTRÄGE

aller Art werden ausgeführt von
der Buch- u. Kunstdruckerei
Benteli A.-G., Bümpliz-Bern

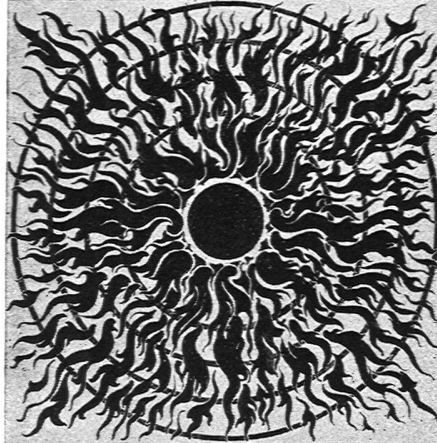
SCHWEIZ.
LICHTPAUSANSTALTEN A.G.
Auf der Mauer 4 **ZÜRICH** Auf der Mauer 4
Filialen in **Bern, S^t Gallen & Luzern**
Heliographie  **Negrographie**
Spezialität: **Trockendruck** (Plandruck)
Heliographie - Paus- und Zeichenpapiere
Lichtpaus - Apparate
Man verlange Muster u. Preislisten.



ROLLADEN-FABRIK CARL HARTMANN BIEL :: BIENNE

Stahlblech-Rolladen / Holz-
Rolladen / Roll-Jalousien /
Roll-Schutzwände
Scheren-Gitter / Eiserne
Schaufenster-Anlagen /

ZENTRALHEIZUNGS-
FABRIK & TERMA AG. BERN



• MAILAND • PARIS • NIZZA •
ZENTRALHEIZUNGSANLAGEN ALLER SYSTEME
SANITÄRE ANLAGEN • VENTILATIONEN • DAMPF
KÜCHEN MODERNSTEN SYSTEMS • GIESSEREI
METALLGIESSEREI • KUNSTGEWERBE



„EXPRESS“

Akten- und Brief-

Aufzüge

für Banken, Ge-
schäftshäuser etc.

Speisen-Aufzüge

erstellen in tadelloser Aus-
führung und mit leichtem,
geräuschlosem Gang

**GEBR. GYSI
BAAR-ZUG**

KONSTRUKTIONS-WERKSTÄTTE

3 Exemplare



in
einer
Niederschrift
durch das
Matterhorn
Durchschreibe-Verfahren mit
Achatstift

Vereinfachung in Ihren
Korrespondenzen, Ordnung
und Klarheit erreichen Sie bei
Verwendung des 1000 fach
bewährten „Matterhorn-
Durchschreibe-Verfahrens mit
Achatstift“. Dasselbe ist von
fast unschätzbarem Werte
und daher empfehlenswert

*für jeden Geschäftszweig,
für Behörden, Private etc.*

*Wir unterhalten ein ständiges Lager in diesen
Büchern für die verschiedensten Zwecke, wie Kor-
respondenz, Aufträge, Rechnungen, Bestellscheine
etc. — Sonderprospekt gratis auf Verlangen.*

GEBRÜDER
SCHOLL
POSTSTRASSE 3 ZÜRICH

MIETVERTRÄGE

Buchdruckerei Benteli A.-G.
Bümpliz-Bern

E. SCHMIDLIN

vorm. Bühler & Schmidlin

Steinwerk

WÜRENLOS

bei Baden (Schweiz)
TELEPHON

STEINHAUER-ARBEITEN

jeder Art, sowie

QUADER-LIEFERUNGEN

roh und auf Mass bossiert
für Bildhauer-Zwecke, bis
2 Meter hoch ohne Lagen,
passend für grosse Figuren

**in gelbem und blauem
MUSCHELKALKSTEIN**

garant. grösste Druckfestig-
keit, absolut wetterbeständig

REFERENZEN:

Leuenbank Zürich / Kantonalbank He-
risau / Krematorium Schaffhausen /
Grabdenkmal für Stocker v. Ziegler in
Schaffhausen / Brunnenanlagen zum
Rechberg, Zürich etc. etc.



Keramische Werkstätten
Gebrüder Mantel

Elgg

fabrizieren:
Baukeramik, Majoliken
Brunnen, Cheminées
Kachelöfen

BAUKONTOR BERN



EISEN · BAUMATERIAL · HOLZ

ERSTKLASSIGE VERTRETUNGEN
REICHHALTIGES LAGER

Hauptbureau: Hirschengraben 7 Lager: Effingerstrasse 92, 61 u. 63
Telephon 3271, 1723 „ Neubau Linde

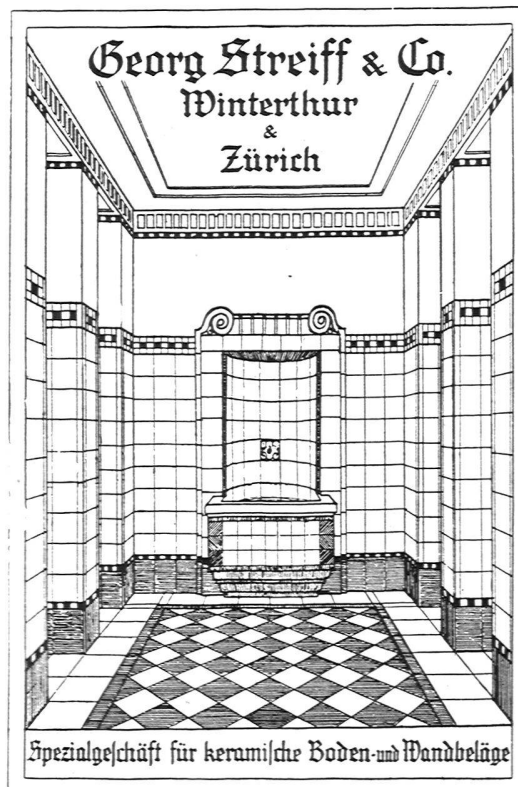


KATALOGE
PREISLISTEN
PROSPEKTE
TABELLEN
BRIEFKÖPFE
RECHNUNGEN
ZIRKULARE
GESCHÄFTS-
KARTEN
KUVERTS

usw. usw.

liefert rasch und in
besten Ausführung

Buch- und Kunstdruckerei
BENTELI A.-G.
BÜMPLIZ-BERN



Th. Bertschingers Söhne



Hoch- und Tiefbau-
Unternehmung

Zürich und Lenzburg

Muschelsandsteinbruch
„Steinhof“
OTHMARSINGEN
(Marine Molasse)

Lieferung von:
Roh- und Hausteinen
in gelblicher und bläulicher Färbung
Dekorative Struktur
Warmer Ton

REFERENZEN:
„Peterhof“ und „Leuenbank“, Parade-
platz, Zürich / Geschäftshaus „Singer“,
Marktplatz, Basel u. v. a. m.



OSK. BERBIG SOHN

ZÜRICH 2

GLASMALEREIEN

Kirchen- und profane Ar-
beiten, Anfertigung von
Wappenscheiben, Blei-
und Metallverglasungen,
Glasatzerei, -Schleiferei

GEGRÜNDET 1877
10 HÖCHSTE AUSZEICHNUNGEN

PHOTOGRAPHIE

Spezialität in Architektur-Aufnahmen

Techn. Konstruktionen, Interieur, Maschinen etc.
Aufnahmen für Kataloge und Werke aller Art

H. Wolf-Bender, Kappelergasse 16, Zürich
Atelier für Reproduktionsphotographie

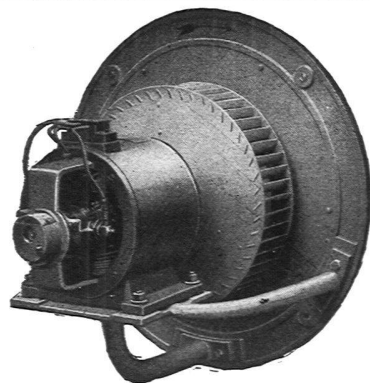
Buchdruckerei Benteli A.-G.
Bümpliz

Deutsche Kriegsgefangene
in Grossbritannien

mit 103 fein ausgeführten Bildern nach
photogr. Aufnahmen. Preis Fr. 3.50

G. MEIDINGER & Co., BASEL

FABRIKATION VON ELEKTROMOTOREN UND VENTILATOREN



Centrifugal-Ventilatoren

für Nieder-, Mittel- und Hochdruck, geräuschlos
laufend, mit äusserst geringem Kraftverbrauch



Lüftungs-Anlagen

für Schulen, Kirchen, Spitäler, Theater, Museen usw.

Entstaubungsanlagen / Luftfilter

PRIMA REFERENZEN IM IN- UND AUSLAND




Ferd. Wyss

 Buch- u. Kunsthandlung
 Modernes Antiquariat
 Amthausgasse Bern

KUNSTSALON FERD. WYSS, BERN

STÄNDIGE AUSSTELLUNG

von Werken von

Ed. Boss, M. Brack, A. Brügger, E. Cardinaux, S. Hauser, Ferd. Hodler,
 H. Hubacher, Ed. Hopf, H. Huber, E. Huber, W. Kündig, W. Koch,
 E. Linck, L. Moilliet, E. Niethammer, Tr. Senn, V. Surbek, G. Vollenweider

Van Gogh, E. Perincioli, J. Provost, T. Casteels,
 J. Crome, Kneller, Cina da Conegliano etc.

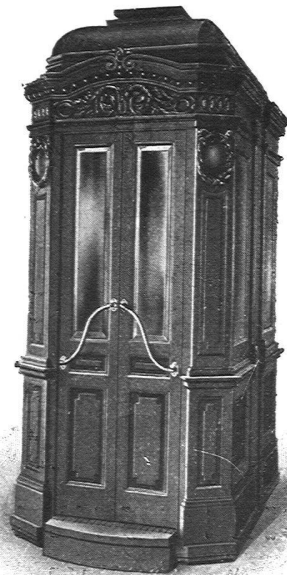
□ □ □

GRAPHISCHE SAMMELMAPPEN

LITHOGRAPHIEN ALS REISE-ANDENKEN VON BERN

Liebhaber-Bände, Faksimile-Reproduktionen alter Meister,
 Mappen-Werke, Porzellan, neueste Fachliteratur über
 Malerei, Plastik, Architektur, Kunstgewerbe und Kunsthandel

AUFZÜGE



liefern in modernster Ausstattung für alle Betriebsarten

SCHINDLER & C^{IE}

Gegr. 1874

LUZERN

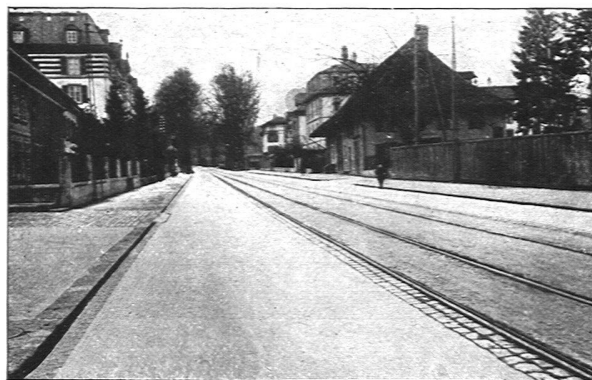
Telephon 873



**GALERIE D'ART
À LA ROSE D'OR
NEUCHÂTEL**

Exposition permanente de
PEINTURE, SCULPTURE
et ART DÉCORATIF

Dépôt de l'
ASSOCIATION POUR LA VENTE
S. H. S.



Neubrückstrasse, Bern

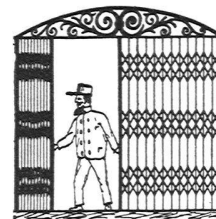
Schweizerische Strassenbau-Unternehmung A.-G.

(Aeberli-Makadam- und Asphalt-Werke)
LAUSANNE - BERN - ZÜRICH
ASPHALT-BELÄGE
Strassenwalzungen, Gross- und Kleinsteinpflasterungen
TIEFBAU-ARBEITEN

SIEGLE & Co., Rolladenfabrik, ZÜRICH 8



Wellbleche
Zusammen-
schiebbare
Gitter
Eiserne
Façaden



TELEPHON Nr. 4936

Einbanddecken

zu der Monatsschrift

DAS WERK

Buch- u. Kunstdruckerei
Benteli A.-G., Bümpliz

Preis Fr. 2. —

Richard Staub / Zürich 8

Spezialität in Baubeschlägen

in allen Preislagen

JOS. MEISTER

SOLOTHURN



**ZENTRAL-
HEIZUNGEN**

ALLER SYSTEME

J. Rukstuhl, Basel

erstellt auf Grundlage vieljähriger Erfahrung

Centralheizungen

aller Systeme

Warmwasser — Niederdruckdampf etc.



H.G. Baugeschäft
vorm. U. Trippel - Filiale Arosa
Chur

Chaletbau, Zimmerarbeiten, Bauschreiner- u. Glaserarbeiten
Spezialität: Schreinerarbeiten in Naturholz:
Bergfichte, Arve, Lärche, Eichen, Aushbaum.
Sägewerke, Holzhandlung

**EISENKONSTRUKTIONEN
KUNSTSCHLOSSEREI**

F. JENNY / DAVOS

Gitter, Leuchter, Beschläge etc.
in jeder Stilart

BILDHAUEREI

empfiehlt sich zur Uebernahme von **Holzbildhauer-
Arbeiten** für Bau und Möbel, in allen Stilarten.
Maschinelle Einrichtung spez. für Vervielfältigung
für figürliche wie ornamentale Arbeit

REINHARD & MOREL, Oberdorfstrasse 16, ZÜRICH 1

A.-G. der Möbel- und Parkett-Fabrik
VON **ROBERT ZEMP**
EMMENBRÜCKE-LUZERN

Kunstgewerbliches Etablissement für
INNENARCHITEKTUR & INNENDEKORATIONEN
empfiehlt sich den titl. Bauherren und Architekten für Ausführung gediegener
SCHREINERARBEITEN, MÖBEL, STOFFDEKORATIONEN ETC.
Renommiertes Haus für durchaus solide und kunstgerechte Ausführung
Gegründet 1864

**Verlag Benteli A.-G.
Bümpliz-Bern**

HERMANN FERNAU:

Durch!.. zur Demokratie!
269 S. 8°. Preis Fr. 3. 90

**Wie deutsche Geschicht-
schreiber einst urteilen
werden**
32 S. 8°. Preis 50 Cts.

J. W. HEADLAM:

**Der deutsche Kanzler
und der Kriegsausbruch**
20 S. 8°. Preis 30 Cts.

**Die
Kriegsziele der Alliierten**
26 S. 8°. Preis 50 Cts.

**Les Conditions que les
Alliés mettent à la Paix**
24 pages. 8°. Prix 50 cts.

M. BHOWNAGGREE:

**Das Urteil
des indischen Volkes**
36 Seiten. Preis 30 Cts.

Le Verdict des Indes
40 pages. Prix 30 cts.

**Über die
Verwendung
von Eternit**

Vom Bund Schweiz. Archi-
tekten (B. S. A.) auf Veran-
lassung der Schweiz. Ver-
einigung für Heimatschutz
herausgegeben. Gutachten.

8°. broschiert // 16 Seiten
Preis 50 Cts.

**Verlag Benteli A.-G.
Bümpliz-Bern**

Chem. Bau-techn. Artikel

PURIGO

für **Reinigung** aller Art, **Härtung** von Natur-, Kunststein, Mörtelmassen etc. Schützt gegen starke Reagenzien, Säuren.

CONSERVADO

(farbig und farb- und geruchlos)

zur **Konservierung** und **Dichtung** von Putz (Wetterfassaden) und Gesteinen mittelst Einträkung. Schützt gegen Salpeterausblühungen etc.

Auf Wunsch führen wir die Arbeiten selbst aus oder stellen Personal und übernehmen weitestgehende **Garantien**. Prospekte und la. Referenzen.

Telephon 7462

Fabrikation und Vertrieb:

Telegr.: SIKA

Kasp. Winkler & Cie., Zürich 5



IGAS-PARKETT

Zirka 7000 Quadratmeter verlegt. Ausnahmslos la. bewährt. Einfach, billigst und solidst. Dito zu aller Art Kitt- und Anstrich-Zwecken.

GUGGENBÜHL, MÜLLER & Co., ZÜRICH

ERSTELLEN

ZENTRALHEIZUNGEN ALLER SYSTEME, LÜFTUNGS-,
WARMWASSERBEREITUNGS- & SANITÄRE ANLAGEN
FÜR WOHNHÄUSER, VILLEN, HOTELS, SCHULHÄUSER, SPITÄLER UND FABRIKEN

AUSZEICHNUNG AN DER SCHWEIZ. LANDESAUSSTELLUNG, BERN: GOLDENE MEDAILLE

NATIONALE KUNSTAUSSTELLUNG IN ZÜRICH 1917
ABTEILUNG FÜR ANGEWANDTE KUNST

N E U E W E R K E
MODERNER GOLD- UND
SILBER-SCHMIEDEKUNST

AUS DEN EDELMETALL-WERKSTATTEN VON
A. S T O C K M A N N, S. W. B., L U Z E R N

HAUPT & AMMANN, ZÜRICH

Zentralheizungen

Warmwasserversorgungen

Sanitäre Anlagen

Beste Referenzen

Projekte kostenfrei

Zentralheizungen erstellt **Moeri & Cie.**
Luzern.

**ELEKTRO-MECHAN.
REPARATUR-WERKSTÄTTE ZÜRICH**

Hardturmstrasse 121, Fabrik 'Orion'
Eisenbahnstation Zürich-Letten

BURKHARD & HILTPOLD, ZÜRICH 5

Teleph.: Geschäft 8355, Privat 8338
Telegrammadresse: Elektromechan.

**Reparatur, Umwicklung, Umtausch, Kauf, Verkauf und Vermietung
elektrischer Maschinen, Motoren, Transformatoren, Ventilatoren usw.**

**ALB. ISLER = ZÜRICH
MALER AM STADTTHEATER
THEATERDEKORATIONEN**

Atelier: Seehofstrasse

Telephon 55.15

**DECO A.-G. ZÜRICH
Sanitäre und Heizungs-Anlagen**

GOETHESTRASSE 18 // FALKENSTRASSE 21 // TELEPHON Nr. 860

**KUNSTGEWERBLICHE WERKSTÄTTE FÜR WOHNUNGS-
EINRICHTUNGEN.**

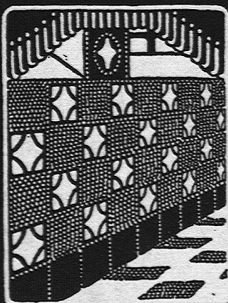
TELEPHON No. 3084.

HUGO WAGNER, BERN.

**ATELIER FÜR INNEN-AUSBAU UND GESAMTE AUSSTATTUNG VON
WOHN- UND REPRÄSENTATIONS-RÄUMEN - EINRICHTUNG MODERNER
VILLEN, HOTELS U. KAUFHÄUSER, SOWIE AUSFÜHRUNG FEINER BAU-
SCHREINER-ARBEITEN UND TREPPENANLAGEN. KOSTENANSCHLÄGE.**

BURO: HOCHBUHLWEG 7.

WERKSTÄTTEN: NIESENWEG 10.



BUCHNER & Co

ZÜRICH · LANGSTR · 147-153

**SPECIALHAUS · F · AUSFÜHRUNG
DEKORATIVER · KERAMISCHER
BODEN-UND · WANDBELÄGE**

