

Objektyp: **Advertising**

Zeitschrift: **Das Werk : Architektur und Kunst = L'oeuvre : architecture et art**

Band (Jahr): **5 (1918)**

Heft 2

PDF erstellt am: **13.09.2024**

### **Nutzungsbedingungen**

Die ETH-Bibliothek ist Anbieterin der digitalisierten Zeitschriften. Sie besitzt keine Urheberrechte an den Inhalten der Zeitschriften. Die Rechte liegen in der Regel bei den Herausgebern.

Die auf der Plattform e-periodica veröffentlichten Dokumente stehen für nicht-kommerzielle Zwecke in Lehre und Forschung sowie für die private Nutzung frei zur Verfügung. Einzelne Dateien oder Ausdrucke aus diesem Angebot können zusammen mit diesen Nutzungsbedingungen und den korrekten Herkunftsbezeichnungen weitergegeben werden.

Das Veröffentlichen von Bildern in Print- und Online-Publikationen ist nur mit vorheriger Genehmigung der Rechteinhaber erlaubt. Die systematische Speicherung von Teilen des elektronischen Angebots auf anderen Servern bedarf ebenfalls des schriftlichen Einverständnisses der Rechteinhaber.

### **Haftungsausschluss**

Alle Angaben erfolgen ohne Gewähr für Vollständigkeit oder Richtigkeit. Es wird keine Haftung übernommen für Schäden durch die Verwendung von Informationen aus diesem Online-Angebot oder durch das Fehlen von Informationen. Dies gilt auch für Inhalte Dritter, die über dieses Angebot zugänglich sind.

Ein Dienst der *ETH-Bibliothek*  
ETH Zürich, Rämistrasse 101, 8092 Zürich, Schweiz, [www.library.ethz.ch](http://www.library.ethz.ch)

<http://www.e-periodica.ch>

handlung der Holzschnitte und der Lithographien, die uns in einem folgenden Band in Aussicht gestellt werden. Im vorliegenden Bande wird uns nahezu sein Gesamtœuvre auf dem Gebiet des Holzschnittes geschenkt in meisterhafter, sorgfältiger Wiedergabe von über 500 seiner 900 Holzschnittzeichnungen in Originalgröße, was wir als einen Hauptvorzug dieser Ausgabe erwähnen. Die Reproduktionen sind auf Grund vorzüglicher

Drucke derart, daß man auch die technischen Fortschritte und Wandlungen des Künstlers im Laufe der vierzig Jahre verfolgen kann. Am liebsten möchte man jedes einzelne der Bilder ausschneiden und eingerahmt an die Wand hängen. Eduard Fuchs, der beste Kenner Daumiers und seiner Zeit, hat eine knappe, aber trefflich orientierende und weite künstlerische und kulturelle Perspektiven eröffnende Einführung dazu geschrieben. H. Bl.

A. & R. Wiedemar, Bern  
**Spezialfabrik für Kassen- und Tresor-Bau**

Bestbewährte Systeme, moderne Einrichtungen

Gegr. 1862 / **Goldene Medaille S. L. A. B. 1914** / Gegr. 1862

**Ernst Scheer**  
 Herisau

Fabrik für  
**Eisenkonstruktion**  
**Bauschlosserei**  
**Kunstschmiede**  
 ■ ■ ■  
**Beleuchtungs-**  
**körper**

**E. SCHMIDLIN**

vorm. Bühler & Schmidlin

**Steinwerk**  
**WÜRENLOS**

bei Baden (Schweiz)  
 TELEPHON



**STEINHAUER-ARBEITEN**  
 jeder Art, sowie  
**QUADER-LIEFERUNGEN**

roh und auf Mass bossiert  
 für Bildhauer-Zwecke, bis  
 2 Meter hoch ohne Lagen,  
 passend für grosse Figuren

**in gelbem und blauem**  
**MUSCHELKALKSTEIN**

garant. grösste Druckfestig-  
 keit, absolut wetterbeständig

REFERENZEN:

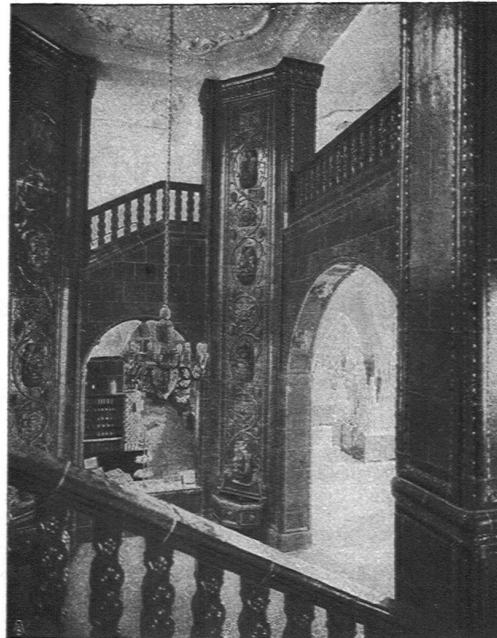
Leuenbank Zürich / Kantonalbank Herisau / Krematorium Schaffhausen / Grabdenkmal für Stocker v. Ziegler in Schaffhausen / Brunnenanlagen zum Rechberg, Zürich etc. etc.

**BILDHAUEREI**

empfiehlt sich zur Uebernahme von **Holzbildhauer-**  
**Arbeiten** für Bau und Möbel, in allen Stilarten.  
**Maschinelle Einrichtung** spez. für Vervielfältigung  
 ~~~~~ für figürliche wie ornamentale Arbeit ~~~~~

**REINHARD & MOREL :: ZÜRICH 1**

OBERDORFSTRASSE 16 - TELEPHON: HOTTINGEN 4715



**SPONAGEL & Co** **Mutz-Keramik**  
**ZÜRICH** **Keramische Boden-**  
**und Wandbeläge //**



# GRIBI & C<sup>LE</sup> A.-G.

Baugeschäft **Burgdorf**

HOCH- U. TIEFBAUUNTERNEHMUNG  
 ARMIRTER BETON  
 HOLZ- UND SCHWELLENHANDLUNG  
 IMPRÄGNIERANSTALT  
 ZIMMEREI UND GERÜSTUNGEN

## CHALETBAU

HETZERLIZENZ FÜR DEN KANTON BERN  
 MECHANISCHE BAU- UND KUNSTSCHREINEREI

TELEGRAMM-ADRESSE: DAMPSÄGE / TELEPH. 63 / PRIVAT-TELEPH. 189

# Theodor Bertschinger



Hoch- und Tiefbau-  
 Unternehmung

Lenzburg und Zürich

Muschelsandsteinbruch  
 „Steinhof“  
 OTHMARSINGEN  
 (Marine Molasse)

Lieferung von:

**Roh- und Hausteinen**  
 in gelblicher und bläulicher Färbung

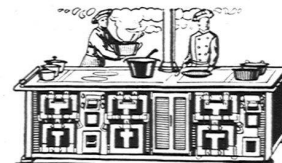
Dekorative Struktur  
 Warmer Ton

### REFERENZEN:

„Peterhof“ und „Leuenbank“, Paradeplatz, Zürich / Geschäftshaus „Singer“, Marktplatz, Basel u. v. a. m.

**Laden-,  
 Küchen-  
 & Kühl-  
 Einrichtungen**

**A. BERTHER  
 Mech. Schreinerei  
 ZÜRICH 4**



**KOCHHERDE**  
 FÜR  
 HOTELS-RESTAURANTS  
 ANSTALTEN  
**Ofenfabrik**  
**Sursee**  
 Größte Ofenfabrik der Schweiz  
**ERSTE REFERENZEN**

*Spezialität in  
 Baubeschlügen  
 in allen Stylarten*

**Rich. Staub**  
 Zürich 8



**TROESCH & Co., BERN**

Engros-Haus für  
**gesundheitstechnische  
 Wasserleitungs-Artikel**

PERMANENTE MUSTER-AUSSTELLUNG



Weissensteinstrasse, Bern

Schweiz. Strassenbau-Unternehmung A.-G.  
 (Aeberli-Makadam- und Asphalt-Werke)  
 LAUSANNE - BERN - ZÜRICH

**AEBERLI-MAKADAM-BELÄGE**  
**ASPHALT-BELÄGE :: TIEFBAU-ARBEITEN**  
 Strassenwalzungen :: Gross- und Kleinsteinpflästerungen

**HAUPT & AMMANN, ZÜRICH**

**Zentralheizungen**  
**Warmwasserversorgungen**  
**Sanitäre Anlagen**

Beste Referenzen Projekte kostenfrei



# Elektrische Installationen

in Neu- und Umbauten, Villen und Fabriken  
erstellen in absolut zuverlässiger Weise

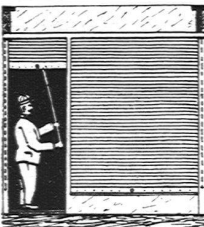
**GROB, KELLER & CO / ZÜRICH**

Telephon: Hottingen 6001

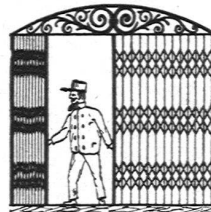
Neumühlequai 10

*Feine Beschläge*   
**F. BENDER ZÜRICH**  
*Illuster zu Diensten*

## SIEGLE & Co., Rolladenfabrik, ZÜRICH 8



Wellbleche  
Zusammen-  
schiebbare  
Gitter  
Eiserne  
Façaden



TELEPHON Nr. 4936



Keramische Werkstätten  
**Gebrüder Mantel**

**Elgg**

fabrizieren:

Baukeramik, Majoliken  
Brunnen, Cheminées  
Kachelöfen

EISENKONSTRUKTIONEN  
KUNSTSCHLOSSEREI

## F. JENNY / DAVOS

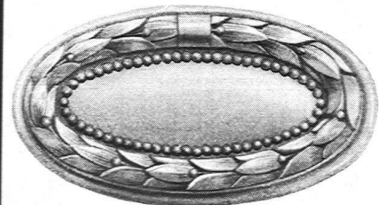
Gitter, Leuchter, Beschläge etc.  
in jeder Stilart

**WILH.  
BAUMANN  
HORGEN**



**Rolladen. Rolljalousien.  
Jalousieladen. Rollschutzwände**

Gegründet  
**1860**



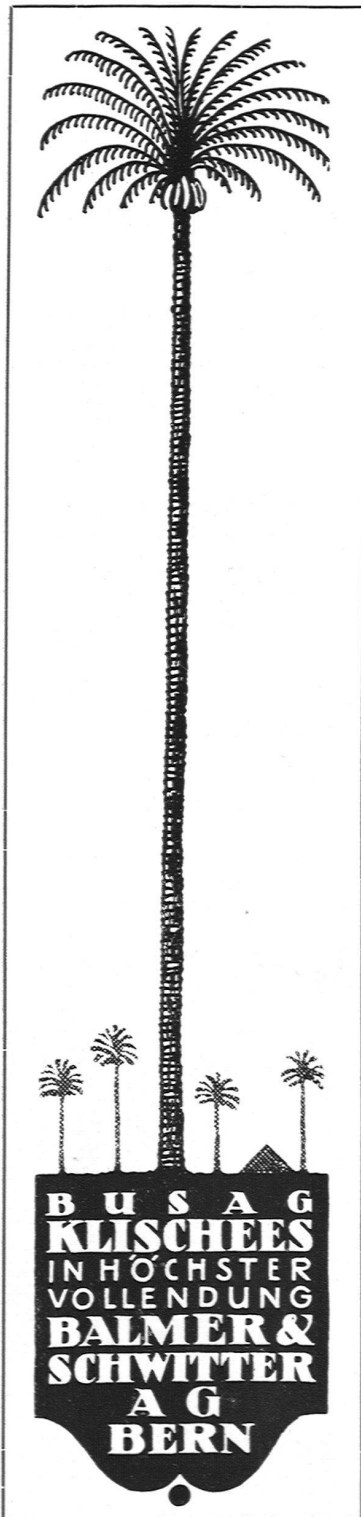
**RUDOLF GEISER  
LANGENTHAL (BERN)**

Spezialgeschäft für feine

**MÖBEL-BESCHLÄGE**

Katalog mit Preisen zu Diensten

**Schweiz. Werkbund-Ausstellung Zürich 1918. Lithographen, Buchdrucker** ersuchen wir, Offerten einzureichen für: 1. Plakat; 2. Innenplakat; 3. Siegelmarken; 4. Katalog. Näheres durch die Geschäftsstelle des Schweizerischen Werkbundes, Museumstrasse, Zürich.



## Bammert & Schneider / St. Gallen

Werkstätten für:  
**GIPSEREI, STUCCATUR  
 TERRASIT-FAÇADENVERPUTZ  
 MALEREI**

Mitnhaber der Firma:  
 CLAVADETSCHER, BAMMERT & Co., HERISAU

## Diplolith- u. Zementstein-Fabrik Dietikon E. G.

### Abteilung **KORKFABRIK**

Modernst eingerichtete Fabrik dieser Branche in der Schweiz  
 Fabrikation von **Korkplatten** und **-Schalen**  
 zur Isolierung gegen Kälte- und Wärmeverluste

- I. MARKE F, zur Isolierung **gegen Kälteverluste**
- II. MARKE C, zur Isolierung **gegen Wärmeverluste**
- III. MARKE N, zur Isolierung **gegen Erschütterungen und Geräusche**

Prospekte und Kataloge gratis auf Verlangen

## Akt. Ges. „UNION“ in Biel

FABRIK IN METT

*Erste schweizerische Fabrik für elektrisch geschweißte Ketten*

+ PATENT NR 27199

## Ketten aller Art

für industrielle u. landwirtschaftl. Zwecke

⊗ Größte Leistungsfähigkeit ⊗  
 Ketten von höchster Tragkraft

*NB. Handelsketten nur durch Eisenhandlungen zu beziehen*