

Zeitschrift: Das Werk : Architektur und Kunst = L'oeuvre : architecture et art
Band: 5 (1918)
Heft: 5

Sonstiges

Nutzungsbedingungen

Die ETH-Bibliothek ist die Anbieterin der digitalisierten Zeitschriften. Sie besitzt keine Urheberrechte an den Zeitschriften und ist nicht verantwortlich für deren Inhalte. Die Rechte liegen in der Regel bei den Herausgebern beziehungsweise den externen Rechteinhabern. [Siehe Rechtliche Hinweise.](#)

Conditions d'utilisation

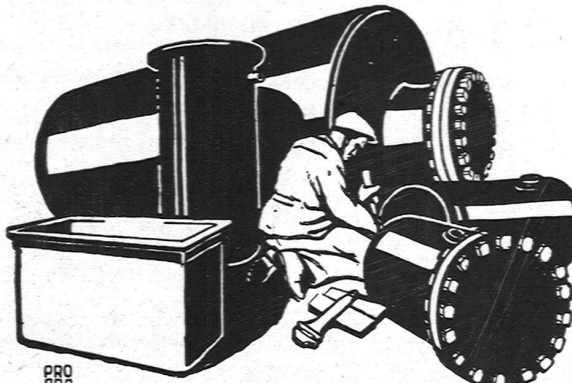
L'ETH Library est le fournisseur des revues numérisées. Elle ne détient aucun droit d'auteur sur les revues et n'est pas responsable de leur contenu. En règle générale, les droits sont détenus par les éditeurs ou les détenteurs de droits externes. [Voir Informations légales.](#)

Terms of use

The ETH Library is the provider of the digitised journals. It does not own any copyrights to the journals and is not responsible for their content. The rights usually lie with the publishers or the external rights holders. [See Legal notice.](#)

Download PDF: 19.11.2024

ETH-Bibliothek Zürich, E-Periodica, <https://www.e-periodica.ch>



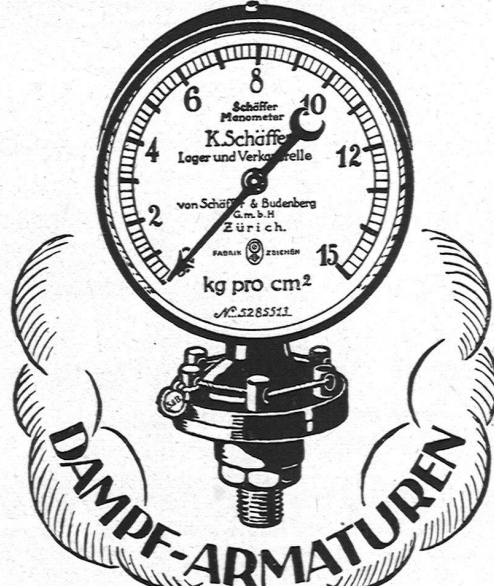
PRO
PRA

**Blechwaren - Fabrik
& Apparatenbau-Anstalt
Fsch. Bertrams**
Dogesenstr. 101 **Basel** Telefon 1196

GENERALVERSAMMLUNG**DER AKTIONÄRE
DER WERK A.-G.**

Dieselbe fand am 24. Mai 1918 zu Zimmerleuten in Zürich statt. Wir erwähnen daraus nur, daß Jahresbericht und Jahresrechnung genehmigt wurden; die letztere schließt trotz den ungünstigen Zeiten mit einem Defizit von nur Fr. 2275.62 ab. Als Rechnungsrevisoren wurden die Herren Heß, Kaufmann, und Indermühle, Architekt, wiedergewählt und es sind die Herren Verwaltungsräte Protzen, Baumann, Benteli, Ingold und von Senger auf eine neue dreijährige Periode bestätigt worden.

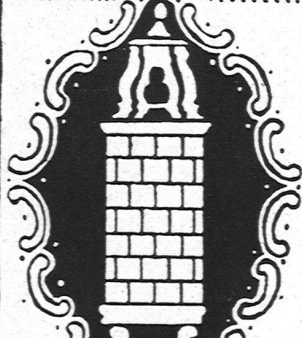
Annahme des dänischen Kunstschutzgesetzes. Das dänische Denkmalschutzgesetz zum Schutze der profanen Baudenkmäler, der im Einzelbesitze sowohl als der in dem des Staates befindlichen, ist soeben vom dänischen Reichstage angenommen worden und also nun



Schäffer
Messometer
K. Schäffer
Lager und Verkaufsstelle
von Schäffer & Budenberg
G.m.b.H.
Zürich.
RADLIN ZEICHEN
kg pro cm²
N. 5285511

DAMPF-ARMATUREN

**Gustav
Bodmer Co**



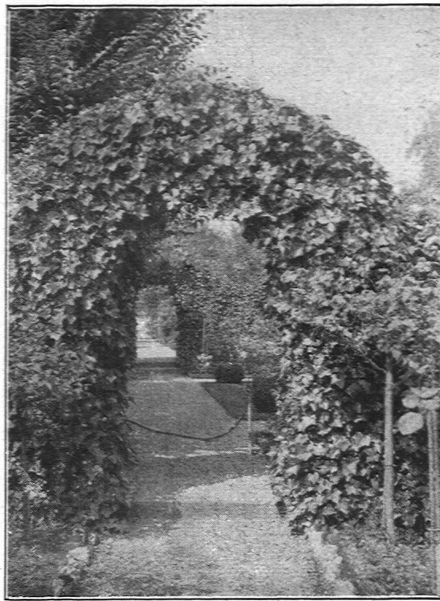
**Ofenfabrik
Zürich 8**



Elektrische Installationen
in Neu- und Umbauten, Villen und Fabriken
erstellen in absolut zuverlässiger Weise
GROB, KELLER & CO / ZÜRICH
Telephon: Hottingen 6001 Neumühlequai 10

in Kraft. Als Grundzug und Grundsatz hebt der Ausschlußbericht hervor, den einzelnen solle aus der Anwendung des Gesetzes keinerlei Beeinträchtigung ihrer wirtschaftlichen Lage widerfahren, aber auch keinerlei Gewinn erwachsen. Die voraussetzende bedeutende Belastung der Staatskasse zu beschränken, mußten zunächst die Listen neu bearbeitet werden, damit unter den Schutz und seine Verpflichtungen nur wirklich wertvolle Denkmäler kommen.

Schweizerwoche. Über den Verlauf und die Durchführung der ersten Schweizerwoche vom 27. Oktober bis zum 4. November 1917 ist ein ausführlicher Bericht des Zentralsekretariates in Solothurn erschienen, der zeigt, welche Summe von organisatorischer Arbeit es bedurfte, um dieses Unternehmen durchzuführen, aber auch, wie wertvoll dessen Mitarbeit an der Stärkung und Belebung des nationalen Gefühls geworden ist. Für die Schweizerwoche dieses Jahres sind die Vorbereitungen schon im Gange.



Efeubogen mit blauen Clematis durchwirkt

OTTO FRÖBEL'S ERBEN
Gartenarchitekten Zürich 7

Die Vallanda-Bedachung

ist die zweckmässigste **flache** Bedachung für **begeh-**
bare Flächen.

Vollkommener Ersatz für Holzzement und Asphalt.
Vallanda bedingt gar keine Spenglerarbeit mehr, ist
angenehm zum Begehen und erweicht nicht.

Langjährige reiche Erfahrungen berechtigen uns, alle
Garantien zu bieten für die **absolute Wasserdichtig-**
keit unseres Belages.

Erstklassige Referenzen von Behörden und Privaten.

VALLANDA Co., BERN

C. Gartenmann & Cie.

Bureaux:

BERN, Wabernstrasse 22, Telephon 44-24

ZÜRICH, Forchstrasse 290, Telephon 11-762

LAUSANNE, Gal. du Commerce, Telephon 40-16