

Objektyp: **Advertising**

Zeitschrift: **Das Werk : Architektur und Kunst = L'oeuvre : architecture et art**

Band (Jahr): **5 (1918)**

Heft 5

PDF erstellt am: **12.07.2024**

### **Nutzungsbedingungen**

Die ETH-Bibliothek ist Anbieterin der digitalisierten Zeitschriften. Sie besitzt keine Urheberrechte an den Inhalten der Zeitschriften. Die Rechte liegen in der Regel bei den Herausgebern.

Die auf der Plattform e-periodica veröffentlichten Dokumente stehen für nicht-kommerzielle Zwecke in Lehre und Forschung sowie für die private Nutzung frei zur Verfügung. Einzelne Dateien oder Ausdrucke aus diesem Angebot können zusammen mit diesen Nutzungsbedingungen und den korrekten Herkunftsbezeichnungen weitergegeben werden.

Das Veröffentlichen von Bildern in Print- und Online-Publikationen ist nur mit vorheriger Genehmigung der Rechteinhaber erlaubt. Die systematische Speicherung von Teilen des elektronischen Angebots auf anderen Servern bedarf ebenfalls des schriftlichen Einverständnisses der Rechteinhaber.

### **Haftungsausschluss**

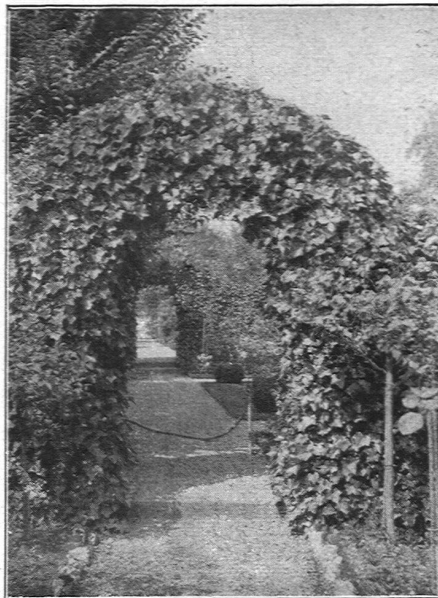
Alle Angaben erfolgen ohne Gewähr für Vollständigkeit oder Richtigkeit. Es wird keine Haftung übernommen für Schäden durch die Verwendung von Informationen aus diesem Online-Angebot oder durch das Fehlen von Informationen. Dies gilt auch für Inhalte Dritter, die über dieses Angebot zugänglich sind.

Ein Dienst der *ETH-Bibliothek*  
ETH Zürich, Rämistrasse 101, 8092 Zürich, Schweiz, [www.library.ethz.ch](http://www.library.ethz.ch)

<http://www.e-periodica.ch>

in Kraft. Als Grundzug und Grundsatz hebt der Ausschlußbericht hervor, den einzelnen solle aus der Anwendung des Gesetzes keinerlei Beeinträchtigung ihrer wirtschaftlichen Lage widerfahren, aber auch keinerlei Gewinn erwachsen. Die voraussetzende bedeutende Belastung der Staatskasse zu beschränken, mußten zunächst die Listen neu bearbeitet werden, damit unter den Schutz und seine Verpflichtungen nur wirklich wertvolle Denkmäler kommen.

**Schweizerwoche.** Über den Verlauf und die Durchführung der ersten Schweizerwoche vom 27. Oktober bis zum 4. November 1917 ist ein ausführlicher Bericht des Zentralsekretariates in Solothurn erschienen, der zeigt, welche Summe von organisatorischer Arbeit es bedurfte, um dieses Unternehmen durchzuführen, aber auch, wie wertvoll dessen Mitarbeit an der Stärkung und Belebung des nationalen Gefühls geworden ist. Für die Schweizerwoche dieses Jahres sind die Vorbereitungen schon im Gange.



*Efeubogen mit blauen Clematis durchwirkt*

**OTTO FRÖBEL'S ERBEN**  
Gartenarchitekten Zürich 7

## Die Vallanda-Bedachung

ist die zweckmässigste **flache** Bedachung für **begeh-**  
**bare** Flächen.

Vollkommener Ersatz für Holzzement und Asphalt.  
Vallanda bedingt gar keine Spenglerarbeit mehr, ist  
angenehm zum Begehen und erweicht nicht.

Langjährige reiche Erfahrungen berechtigen uns, alle  
Garantien zu bieten für die **absolute Wasserdichtig-**  
**keit** unseres Belages.

Erstklassige Referenzen von Behörden und Privaten.

**VALLANDA Co., BERN**

C. Gartenmann & Cie.

Bureaux:

**BERN**, Wabernstrasse 22, Telephon 44-24

**ZÜRICH**, Forchstrasse 290, Telephon 11-762

**LAUSANNE**, Gal. du Commerce, Telephon 40-16



**EIN BLICK ÜBERZEUGT**  
 VON DER WIRKUNG DES  
**KAMINEINSATZES „SIMPLEX“**  
 + PAT. No. 67200  
 EINFACHSTE, BESTE, BILLIGSTE U. ÄSTHETISCH  
 EINWANDFREIESTE ART DER VERBESSERUNG  
 DES ZUGES VON HAUS- UND FABRIKKAMINEN  
 PROSPEKTE GRATIS UND FRANKO  
**BETONBAUG. - JACOB TSCHOPP, BASEL - TELEPH. 414**




**Ed. Boss, Bern**  
 Monbijoustr. 20 - Teleph. 4348  
**Atelier für  
 Glasmalerei**  
 Kirchenfenster, Wappenscheiben  
 Restauration und Kopien  
 alter Glasgemälde  
**Kunst- u. Bauglaserei**  
 Silberne Medaille

**JEUCH · HUBER & CO**  
**BASEL - ZÜRICH ·**



**METTLACHER BODEN & WANDPLATTEN**



**Parquet- und Chalet-Fabrik Interlaken**  
*Gegründet 1850 / Export nach allen Ländern*  
**Chaletbau / Zimmerarbeiten**  
**Schreinerei / Innenausbau / Bureauöbel**  
**Parquets / Vom einfachsten bis reichsten Dessin**



**TROESCH & Co., BERN**  
 Engros-Haus für  
**gesundheitstechnische  
 Wasserleitungs-Artikel**  
**PERMANENTE MUSTER-AUSSTELLUNG**



# VEREINIGTE DRAHTWERKE A:G. BIEL

EISEN & STAHL

BLANK & PRÄZIS GEZOGEN, RUND, VIERKANT, SECHSKANT & ANDERE PROFILE  
SPEZIALQUALITÄTEN FÜR SCHRAUBENFABRIKATION & FAÇONDREHEREI  
BLANKE STAHLWELLEN, KOMPRIMIERT ODER ABGEDREHT  
BLANKGEWALZTES BANDEISEN & BANDSTAHL

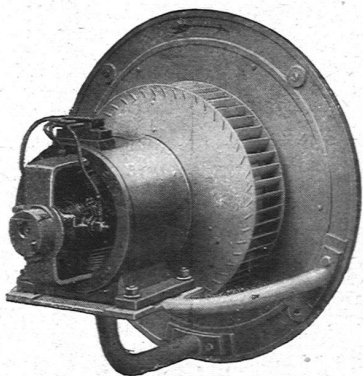
BIS ZU 300<sup>m</sup> BREITE

VERPACKUNGS-BANDEISEN

GROSSER AUSSTELLUNGSPREIS SCHWEIZ. LANDESAUSSTELLUNG BERN 1914

## G. MEIDINGER & Co., BASEL

FABRIKATION VON ELEKTROMOTOREN UND VENTILATOREN



### Centrifugal-Ventilatoren

für Nieder-, Mittel- und Hochdruck, geräuschlos  
laufend, mit äusserst geringem Kraftverbrauch

### Lüftungs-Anlagen

für Schulen, Kirchen, Spitäler, Theater, Museen usw.

### Entstaubungsanlagen / Luftfilter

PRIMA REFERENZEN IM IN- UND AUSLAND

**Zentralheizungen** erstellen **Moeri & Cie.**  
**Luzern.**



Villa mit kupferbraunem Eternit-Doppeldach  
Streff & Schindler, Arch. B. S. A., Zürich

## GEBR. BECK, CHUR

Teleph. 3.33

Teleph. 3.33

Spezialgeschäft für  
Gipserei- und Stukkaturarbeiten

Prima Referenzen von ersten Architektur-  
Firmen der Schweiz / Prompte Bedienung

Verlag Benteli A.-G.  
Bümpliz-Bern

### Stüchelberg-Album

21 Tafeln in feinem Kupfer-  
druck — künstlerisch voll-  
endetste Wiedergabe

4 Lieferungen zu je Fr. 10.—  
Mappe Fr. 5.—



## A.G. MÖBELFABRIK HORGEN-GLARUS

IN HORGEN

Erste schweizerische Fabrik gesägter und gebogener Möbel  
für Speisesäle, Restaurants, Cafés, Vestibules, Kinematographen,  
Theater- und Konzertsäle

FEINSTE, FACHGEMÄSSE AUSFÜHRUNG NACH EIGENEN ODER FREMDEN ENTWÜRFEN

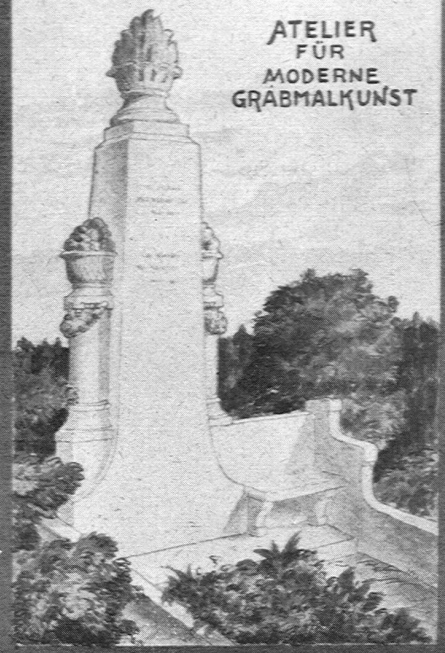
VERTRETER AN ALLEN PLÄTZEN  
REFERENZENLISTE ZU DIENSTEN

GOLDENE MEDAILLE SCHWEIZ LANDESAUSSTELLUNG 1914



**W. HODLER, ARCHITEKT**  
MURTENSTR. 29 BERN. TEL. N. 12

ATELIER  
FÜR  
MODERNE  
GRÄBALKUNST




**FABRIKBELEUCHTUNG  
MIT  
NITRA  
LAMPEN**



**Das Ideal aller Gerüste**  
(ohne Stangen) ist das

# Blitz-Gerüst

System E. Schärer

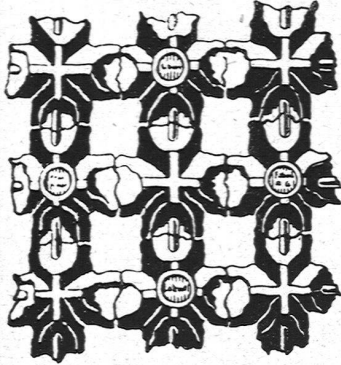
Ungehindert freier Verkehr  
bei Gebäude-Renovationen,  
Neu- und Umbauten

**Mietweise Erstellung** für Maurer-, Steinhauer-, Spengler-  
und Maler-Arbeiten usw. durch:

- |              |  |             |  |
|--------------|--|-------------|--|
| Zürich:      | Fietz & Leuthold, Baugeschäft, Seefeldstr. 152 | Genf:       | Ed. Cuénod, S. A., Entrepren., rue du Stand 30 |
| Zürich 2:    | Erismann, Ing.- u. Baugeschäft, Bleicherweg 36 | Neuhausen:  | Joseph Albrecht, Baumeister                    |
| Winterthur:  | M. Häring, „ Wildbachstr. 21                   | Herisau:    | Joh. Müller, Baumeister, Spittelstrasse        |
| Andelfingen: | E. Landolt-Frey, „ Klein-Andelfingen           | St. Gallen: | Sigrist, Merz & Co.                            |
| Bern:        | G. Rieser, „ Münzgraben 6                      | Olten:      | Otto Ehrensperger, Architekt und Baumeister    |
| Luzern:      | E. & A. Berger, „                              | Glarus:     | Rud. Stüssy-Aebly, Baumeister                  |
| Rheinfelden: | F. Schär, Baumeister                           | Bubikon:    | A. Oetiker, Baumeister                         |

Vermietung von Trägern an Baumeister und Private durch die  
**Schweizerische Gerüst-Gesellschaft A.-G. / Zürich 7**  
Steinwiesstrasse 86 / Telephon Nr. 2134 / Telegramm-Adresse: „Blitzgrüst“

Schweizerische  
**Drahtziegelfabrik A.-G.**  
Lotzwil (Bern)

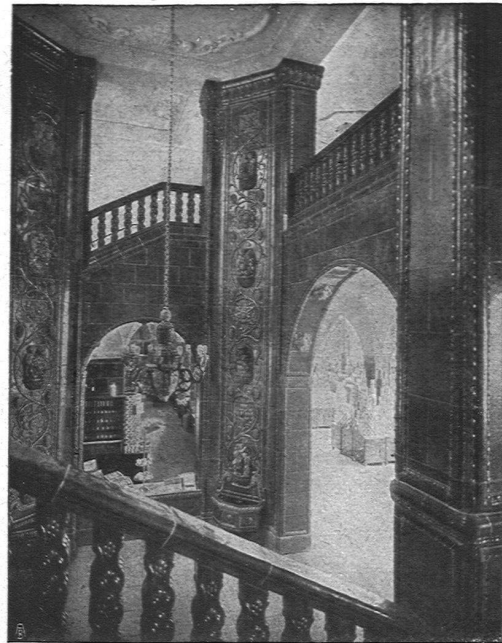


**Drahtziegelgewebe**

(Ziegelrabitze)

♦♦ **Vorzüglicher** ♦♦  
**Putzmörtelträger**

♦♦♦  
Bern 1914: Goldene Medaille  
Prima Referenzen - Prospektus  
und Muster gratis auf Verlangen



**SPONAGEL & Co** **Mutz-Keramik**  
**ZÜRICH** **Keramische Boden-**  
**und Wandbeläge //**

GEBRÜDER

**SULZER**

AKT.-GES.

Abteilung

**Zentralheizungen**

**WINTERTHUR**

**Sanitäre Anlagen**