

Objektyp: **Advertising**

Zeitschrift: **Das Werk : Architektur und Kunst = L'oeuvre : architecture et art**

Band (Jahr): **5 (1918)**

Heft 6

PDF erstellt am: **08.08.2024**

### **Nutzungsbedingungen**

Die ETH-Bibliothek ist Anbieterin der digitalisierten Zeitschriften. Sie besitzt keine Urheberrechte an den Inhalten der Zeitschriften. Die Rechte liegen in der Regel bei den Herausgebern. Die auf der Plattform e-periodica veröffentlichten Dokumente stehen für nicht-kommerzielle Zwecke in Lehre und Forschung sowie für die private Nutzung frei zur Verfügung. Einzelne Dateien oder Ausdrucke aus diesem Angebot können zusammen mit diesen Nutzungsbedingungen und den korrekten Herkunftsbezeichnungen weitergegeben werden. Das Veröffentlichen von Bildern in Print- und Online-Publikationen ist nur mit vorheriger Genehmigung der Rechteinhaber erlaubt. Die systematische Speicherung von Teilen des elektronischen Angebots auf anderen Servern bedarf ebenfalls des schriftlichen Einverständnisses der Rechteinhaber.


### **Haftungsausschluss**

Alle Angaben erfolgen ohne Gewähr für Vollständigkeit oder Richtigkeit. Es wird keine Haftung übernommen für Schäden durch die Verwendung von Informationen aus diesem Online-Angebot oder durch das Fehlen von Informationen. Dies gilt auch für Inhalte Dritter, die über dieses Angebot zugänglich sind.

Art. Das Museum soll in Amsterdam errichtet werden.

**Basel.** In Basel findet gegenwärtig eine Ausstellung moderner englischer Malerei statt im Kunsthause, leider nur kurze Zeit.

Spezialität Intérieurs



Gemälde- Aufnahmen

Die geehrten Abonnenten sind gebeten, bei ihren Bestellungen stets auf „Das Werk“ Bezug zu nehmen.



## EIN BLICK ÜBERZEUGT

VON DER WIRKUNG DES  
**KAMINEINSATZES „SIMPLEX“**

✚ PAT. No. 67200

EINFACHSTE, BESTE, BILLIGSTE U. ÄSTHETISCH  
EINWANDFREIESTE ART DER VERBESSERUNG  
DES ZUGES VON HAUS- UND FABRIKKAMINEN

PROSPEKTE GRATIS UND FRANKO

BETONBAUG. - JACOB TSCHOPP, BASEL - TELEPH. 414



## KEIM'SCHE MINERAL-FARBEN FÜR MONUMENTALE MALEREIEN

Lager für die Schweiz:

**CHR. SCHMIDT, ZÜRICH 5, Hafnerstr. 47**

### Neuere Ausführungen in Keim'scher Technik:

Paul Altherr:	Rathaus Rheinfelden, Fassadenmalerei
F. Boscovitz, jun.:	Naturwissenschaftliches Institut Zürich, Wandmalereien
E. Cardinaux:	Unfallversicherungs-Gebäude Luzern, Giebel-Figuren
Ch. Conradin:	Kantonalbank Chur, Wandgemälde
Ch. Conradin:	Schlachtkapelle Saas, Prättigau, Wandgemälde
P. Oswald:	Höhere Töchterschule Zürich, Wandgemälde
C. Roesch:	St. Annahof Zürich, Wandgemälde im Hof
Ernst Rüegg:	Zeughaus Schaffhausen, Fassadenmalereien
Ernst Rüegg:	Kantonalbank Herisau, Fassadenmalereien
Aug. Schmid:	Haus zum Schwarzhorn, Stein a. Rh., Fassadenmalereien
E. Stiefel:	Berzirksgebäude Zürich, Wandgemälde



## Das Ideal aller Gerüste

(ohne Stangen) ist das

# Blitz-Gerüst

System E. Schärer

Ungehindert freier Verkehr  
bei Gebäude-Renovationen,  
Neu- und Umbauten

**Mietweise Erstellung** für Maurer-, Steinhauer-, Spengler- und Maler-Arbeiten usw. durch:

Zürich:	Fietz & Leuthold, Baugeschäft, Seefeldstr. 152	Genf:	Ed. Cuénod, S. A., Entrepren., rue du Stand 30
Zürich 2:	Erismann, Ing.- u. Baugeschäft, Bleicherweg 36	Neuhäusen:	Joseph Albrecht, Baumeister
Winterthur:	M. Häring, „ Wildbachstr. 21	Herisau:	Joh. Müller, Baumeister, Spittelstrasse
Andelfingen:	E. Landolt-Frey, „ Klein-Andelfingen	St. Gallen:	Sigrist, Merz & Co.
Bern:	G. Rieser, „ Münzgraben 6	Oten:	Otto Ehrensperger, Architekt und Baumeister
Luzern:	E. & A. Berger, „	Glarus:	Rud. Stüssy-Aebly, Baumeister
Rheinfelden:	F. Schär, Baumeister	Bubikon:	A. Oetiker, Baumeister

Vermietung von Trägern an Baumeister und Private durch die

## Schweizerische Gerüst-Gesellschaft A.-G. / Zürich 7

Steinwiesstrasse 86 / Telephon Nr. 2134 / Telegramm-Adresse: „Blitzgrüst“



# VEREINIGTE DRAHTWERKE A:G. BIEL

EISEN & STAHL

BLANK & PRÄZIS GEZOGEN, RUND, VIERKANT, SECHSKANT & ANDERE PROFILE  
SPEZIALQUALITÄTEN FÜR SCHRAUBENFABRIKATION & FAÇONDREHEREI  
BLANKE STAHLWELLEN, KOMPRIMIERT ODER ABGEDREHT

BLANKGEWALZTES BANDEISEN & BANDSTAHL  
BIS ZU 300<sup>mm</sup> BREITE

VERPACKUNGS-BANDEISEN

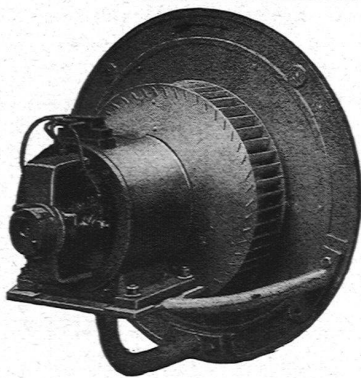
GROSSER AUSSTELLUNGSPREIS SCHWEIZ-LANDESAUSSTELLUNG BERN 1914

## ZENTRALHEIZUNGEN

erstellen MOERI & CIE. / ZENTRALHEIZUNGS-FABRIK / LUZERN

## G. MEIDINGER & Co., BASEL

FABRIKATION VON ELEKTROMOTOREN UND VENTILATOREN



### Centrifugal-Ventilatoren

für Nieder-, Mittel- und Hochdruck, geräuschlos  
laufend, mit äusserst geringem Kraftverbrauch

### Lüftungs-Anlagen

für Schulen, Kirchen, Spitäler, Theater, Museen usw.

### Entstaubungsanlagen / Luftfilter

PRIMA REFERENZEN IM IN- UND AUSLAND

# ROBERT ZEMP

A.-G. MÖBELFABRIK  
EMMENBRÜCKE-LUZERN



KUNSTGEWERBLICHES ETABLISSEMENT FÜR INNENDEKORATION  
AUSSTELLER AN DER WERKBUND-AUSSTELLUNG ZÜRICH  
15. MAI-31. AUGUST, RAUM No. 44



## TROESCH & Co., BERN

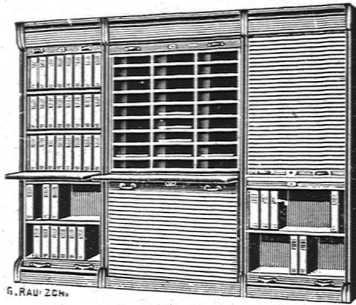
Engros-Haus für  
gesundheitstechnische  
Wasserleitungs-Artikel

PERMANENTE MUSTER-AUSSTELLUNG

Vollständige Büro-Einrichtungen

==  
Beliebig zusammenstellbare

## Registratur-Schränke



Kopiermaschinen == Rechenmaschinen

GEBRÜDER  
**SCHOLL**  
POSTSTRASSE 3 ZÜRICH



**OSK. BERBIG SOHN**

ZÜRICH 2

**GLASMALEREIEN**

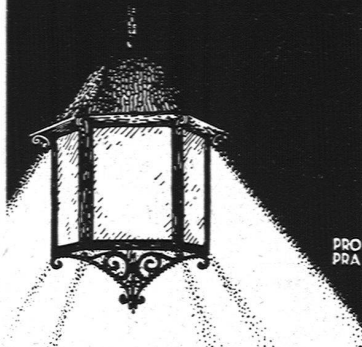
Kirchen- u. profane Arbeiten,  
Anfertigung von Wappenscheiben, Blei- und Metallverglasungen, Glasätzerei, Glasschleiferei

GEGRÜNDET 1877  
10. HÖCHSTE AUSZEICHNUNGEN

Mit  
**„Kernsteinen“**  
werden Hoch- und Tiefbauten  
**verbilligt**

Schweizerische Kernstein-Industrie A.-G.  
BIEL

**BELEUCHTUNGSKÖRPER**



PRO  
PRA

**ERNST  
SCHEER  
HERISAU**  
FABRIK FÜR  
EISENKONSTRUKTION  
BAUSCHLOSSEREI  
& KUNSTSCHMIEDE

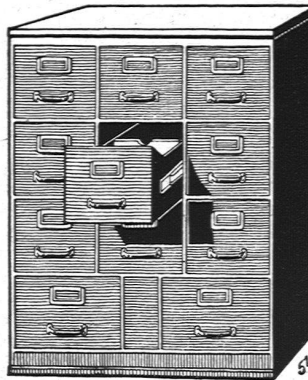
*Besorge Darlehen*

Näheres: Postlagerkarte 451, St. Gallen 1

**BAUER A.-G.**

ZÜRICH 6

GELDSCHRANK- U. TRESORBAU



**SPEZIALITÄT:**

Bureau-Möbel aus Stahlblech / Vertikal- u. Kartothek-  
Schränke / Registraturen / Kataloge zur Verfügung

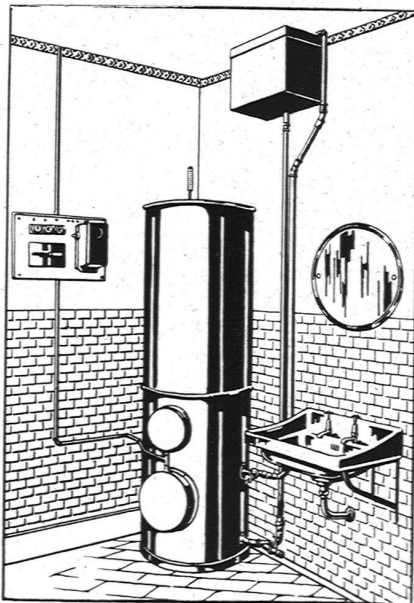
**ERSATZ FÜR KOHLE UND GAS**

bilden unsere

**Elektrischen  
Heisswasser-  
Automaten**

(Patentierter  
Warmwasser-Speicher)

**ELECTROCALOR**



für Privathäuser, Hotels und  
industrielle Betriebe  
Prospekte,  
sowie alle nähern Auskünfte  
bereitwilligst durch

**A.-G.  
Kumler & Matter  
Aarau**

sowie Installationsgeschäfte  
u. Elektrizitätswerke



„EXPRESS“

Akten- und Brief-

Aufzüge

für Banken, Ge-  
schäftshäuser etc.

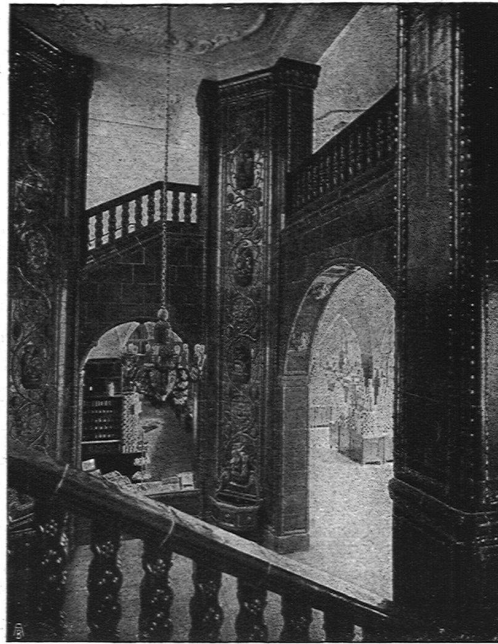
Speisen - Aufzüge

erstellen in tadelloser Aus-  
führung und mit leichtem,  
geräuschlosem Gang

**GEBR. GYSI**

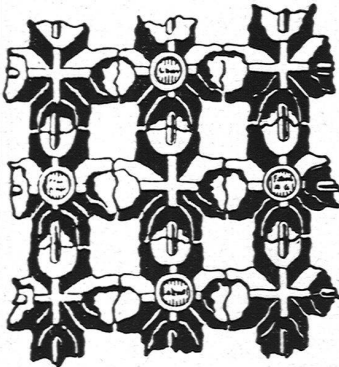
**BAAR-ZUG**

KONSTRUKTIONS-WERKSTÄTTE



**SPONAGEL & Co Mutz-Keramik**  
**ZÜRICH** Keramische Boden-  
und Wandbeläge //

Schweizerische  
**Drahtziegelfabrik A.-G.**  
Lotzwil (Bern)



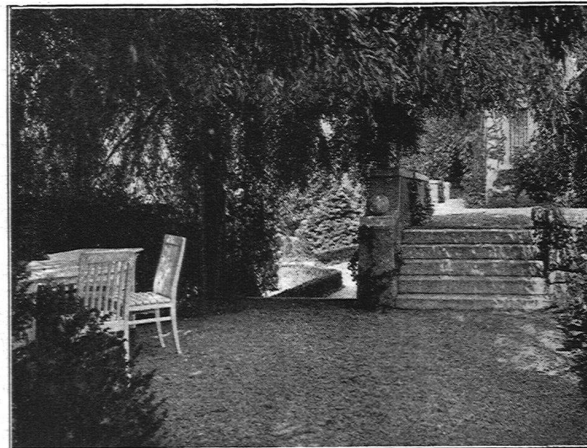
**Drahtziegелgewebe**

(Ziegelrabitz)

♦♦ **Vorzüglicher** ♦♦  
**Putzmörtelträger**

♦♦♦

Bern 1914: Goldene Medaille  
Prima Referenzen - Prospektus  
und Muster gratis auf Verlangen



*Sitzplatz und Terrassenaufgang*

**OTTO FRÖBEL'S ERBEN**  
*Gartenarchitekten* Zürich 7