

Objektyp: **Advertising**

Zeitschrift: **Das Werk : Architektur und Kunst = L'oeuvre : architecture et art**

Band (Jahr): **5 (1918)**

Heft 8

PDF erstellt am: **08.08.2024**

### **Nutzungsbedingungen**

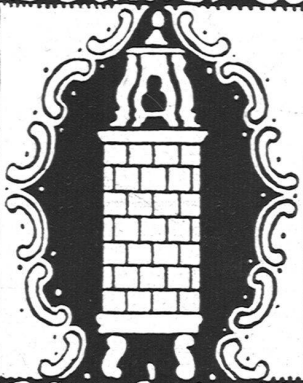
Die ETH-Bibliothek ist Anbieterin der digitalisierten Zeitschriften. Sie besitzt keine Urheberrechte an den Inhalten der Zeitschriften. Die Rechte liegen in der Regel bei den Herausgebern. Die auf der Plattform e-periodica veröffentlichten Dokumente stehen für nicht-kommerzielle Zwecke in Lehre und Forschung sowie für die private Nutzung frei zur Verfügung. Einzelne Dateien oder Ausdrucke aus diesem Angebot können zusammen mit diesen Nutzungsbedingungen und den korrekten Herkunftsbezeichnungen weitergegeben werden. Das Veröffentlichen von Bildern in Print- und Online-Publikationen ist nur mit vorheriger Genehmigung der Rechteinhaber erlaubt. Die systematische Speicherung von Teilen des elektronischen Angebots auf anderen Servern bedarf ebenfalls des schriftlichen Einverständnisses der Rechteinhaber.

### **Haftungsausschluss**

Alle Angaben erfolgen ohne Gewähr für Vollständigkeit oder Richtigkeit. Es wird keine Haftung übernommen für Schäden durch die Verwendung von Informationen aus diesem Online-Angebot oder durch das Fehlen von Informationen. Dies gilt auch für Inhalte Dritter, die über dieses Angebot zugänglich sind.

vom 5.—20. Oktober stattfinden wird. Es geht daraus das Bestreben hervor, mögliche Sicherheit zu schaffen, daß diese nationalwirtschaftliche Veranstaltung nur dem echten Schweizerzeugnis zugute kommt. Die Teilnehmer an der Schweizerwoche verpflichten sich zur Unterlassung jeder Vorkehrung, die eine mißbräuchliche Ausnützung der Schweizerwoche bedeutet, wie z. B. Ausverkäufe, Verbindung von Schweizeremblem mit nicht schweizerischen Waren etc. Es anerkennen auch die Teilnehmer das Kontrollrecht darüber, ob die ausgestellten Waren in der Schweiz hergestellt, oder in der Schweiz eine wesentliche Verarbeitung erfahren haben. Die Aufnahme der Teilnehmer wird dies Jahr ausschließlich durch die Schweizerwoche-Komitees, die in jedem Kanton bestehen, erfolgen.

**Gustav Bodmer Co**



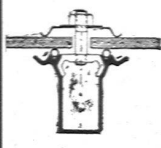
**Ofenfabrik**  
~Zürich 8~

VERLAG BENTELI A.G.  
BÜMPLIZ-BERN

□

**Stüchelberg-Album**

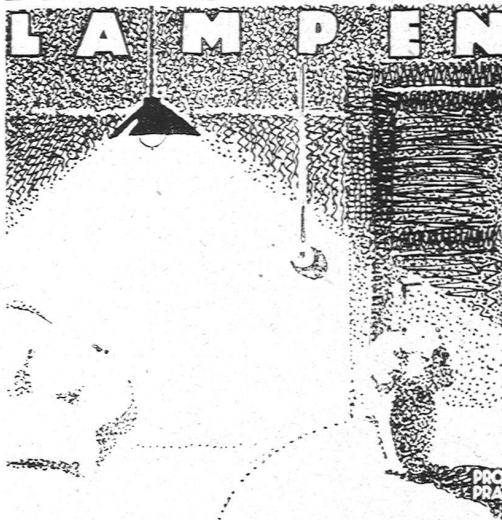
21 Tafeln in feinem Kupferdruck — künstlerisch vollendetste Wiedergabe  
4 Lieferungen zu je Fr. 10.—  
Mappe Fr. 5.—



**J. LOUIS MÜLLER :: LUZERN**  
**KITTLOSE GLASDÄCHER**  
FÜR EINFACHE UND DOPPEL-VERGLASUNG  
**ENTLÜFTER, SCHWEIZ. FABRIKAT**



**METALLDRAHT**  
**LAMPEN**



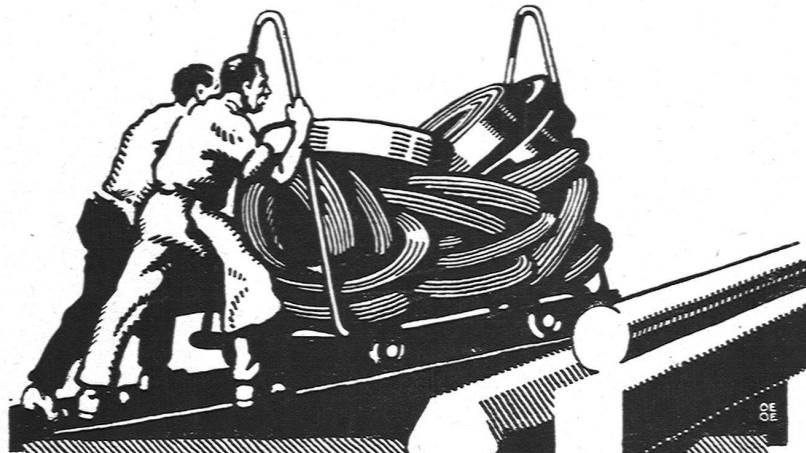
**ALS WOHNRAUM**  
**BELEUCHTUNG**

*Feine Beschläge* 

**F. BENDER ZÜRICH**  
*Illuster zu Diensten*



**! ARCHITEKTEN !**  
**D. K. G. ANKERSCHIENEN** und  
**D. K. G. TRANSMISSIONSTRÄGER**  
patentiert, sind einzige Mittel zur rationellen Befestigung von Transmissionen, Rohrleitungen etc. in modernen Industriebauten  
Prospekt und Muster kostenlos / Alleinvertrieb durch  
**J. LOUIS MÜLLER :: LUZERN**



# VEREINIGTE DRAHTWERKE A:G. BIEL

EISEN & STAHL

BLANK & PRÄZIS GEZOGEN, RUND, VIERKANT, SECHSKANT & ANDERE PROFILE  
SPEZIALQUALITÄTEN FÜR SCHRAUBENFABRIKATION & FAÇONDREHEREI  
BLANKE STAHLWELLEN, KOMPRIMIERT ODER ABGEDREHT  
BLANKGEWALZTES BANDEISEN & BANDSTAHL  
BIS ZU 300<sup>mm</sup> BREITE  
VERPACKUNGS-BANDEISEN

GROSSER AUSSTELLUNGSPREIS SCHWEIZ. LANDESAUSSTELLUNG BERN 1914

Hoch- und Tiefbau  
Uebernahme ganzer  
Bauten à forfait

Kanalisationen  
Reparaturen

## G. HIRT & SÖHNE BAUGESCHÄFT

**BERN**

TELEPHON 3.39

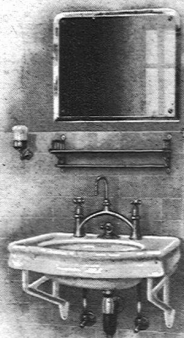
**BIEL**

TELEPHON 11.39

Sprengstoffdepot:  
Zündschnüre, Kapseln

Steingrube:

Lieferung von Hau-,  
Spitz- u. Bruchsteinen,  
Steinbettsteinen



## TROESCH & Co., BERN

Engros-Haus für  
gesundheitstechnische  
Wasserleitungs-Artikel

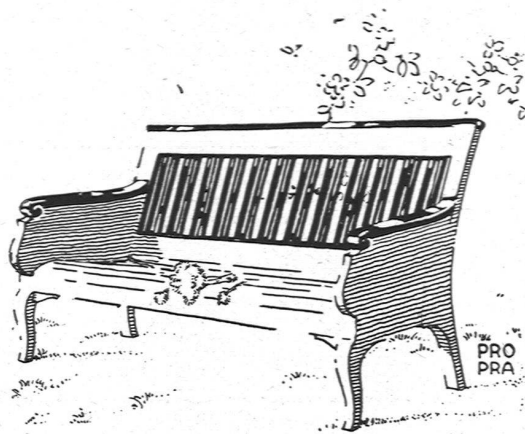
PERMANENTE MUSTER-AUSSTELLUNG

**Über die  
Verwendung  
von Eternit**

Vom Bund Schweiz. Architekten (B. S. A.) auf Veranlassung der Schweiz. Vereinigung für Heimatschutz herausgegeben. Gutachten.

8°. broschiert // 16 Seiten  
Preis 50 Cts.

**Verlag Benteli A.-G.  
Bümpliz-Bern**



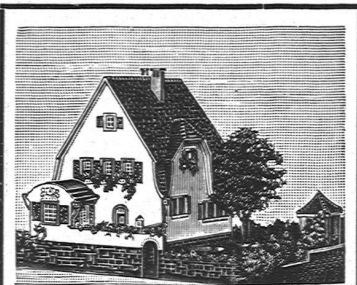
**PARKBANK**

*weiss gestrichen mit schwarzen Stäben und Leisten, in einen feinen Seegarten passend. Der*

**KATALOG**

*„Der Sitz im Grünen“ enthält auch den dazu gehörigen Theetisch u. Fauteuil. Bitte diesen Katalog verlangen.*

**SUTER, STREHLER SÖHNE & Co  
ZÜRICH LÖWENPL.**



**Kartonmodelle**

für Hoch- & Tiefbauten  
**H. LANGMACK - ZÜRICH**  
Forchstr. 290 - Atelier für Kartonmodelle

**ELEKTRO-MECHAN.  
REPARATUR-WERKSTÄTTE ZÜRICH**

Hardturmstrasse 121, Fabrik „Orion“  
Eisenbahnstation Zürich-Letten

**BURKHARD & HILTPOLD, ZÜRICH 5**

Teleph.: Geschäft 8355, Privat 8338  
Telegrammadresse: Elektromechan.

**Reparatur, Umwicklung, Umtausch, Kauf, Verkauf und Vermietung  
elektrischer Maschinen, Motoren, Transformatoren, Ventilatoren usw.**



**GRIBI & Co A.-G.**

**Baugeschäft ———— Burgdorf**

HOCH- U. TIEFBAUUNTERNEHMUNG  
ARMIRTER BETON  
HOLZ- UND SCHWELLENHANDLUNG  
IMPRÄGNIERANSTALT  
ZIMMEREI UND GERÜSTUNGEN

**CHALETBAU**

HETZERLIZENZ FÜR DEN KANTON BERN  
MECHANISCHE BAU- UND KUNSTSCHREINEREI

TELEGRAMM-ADRESSE: DAMPFSÄGE / TELEPH. 63 / PRIVAT-TELEPH. 189



## KEIM'SCHE MINERAL-FARBEN FÜR MONUMENTALE MALEREIEN

Lager für die Schweiz:  
**CHR. SCHMIDT, ZÜRICH 5, Hafnerstr. 47**

### Neuere Ausführungen in Keim'scher Technik:

Paul Altherr:	Rathaus Rheinfelden, Fassadenmalerei
F. Boscovitz, jun.:	Naturwissenschaftliches Institut Zürich, Wandmalereien
E. Cardinaux:	Unfallversicherungs-Gebäude Luzern, Giebel-Figuren
Ch. Conradin:	Kantonalbank Chur, Wandgemälde
Ch. Conradin:	Schlachtkapelle Saas, Prättigau, Wandgemälde
P. Oswald:	Höhere Töcherschule Zürich, Wandgemälde
C. Roesch:	St. Annahof Zürich, Wandgemälde im Hof
Ernst Rüegg:	Zeughaus Schaffhausen, Fassadenmalereien
Ernst Rüegg:	Kantonalbank Herisau, Fassadenmalereien
Aug. Schmid:	Haus zum Schwarzhorn, Stein a. Rh., Fassadenmalereien
E. Stiefel:	Bezirksgebäude Zürich, Wandgemälde

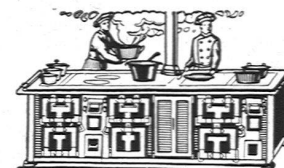
## J. Rukstuhl, Basel

erstellt auf Grundlage vieljähriger Erfahrung

### Centralheizungen

aller Systeme

Warmwasser — Niederdruckdampf etc.



## KOCHHERDE

FÜR  
HOTELS-RESTAURANTS  
ANSTALTEN

## Ofenfabrik Sursee

Grösste Ofenfabrik der Schweiz

ERSTE REFERENZEN

### ÜBER DIE VERWENDUNG

VON

## ETERNIT

8<sup>o</sup> brosch., 16 Seiten. Preis 50 Ct.

VERLAG BENTELI A.-G., BÜMPLIZ

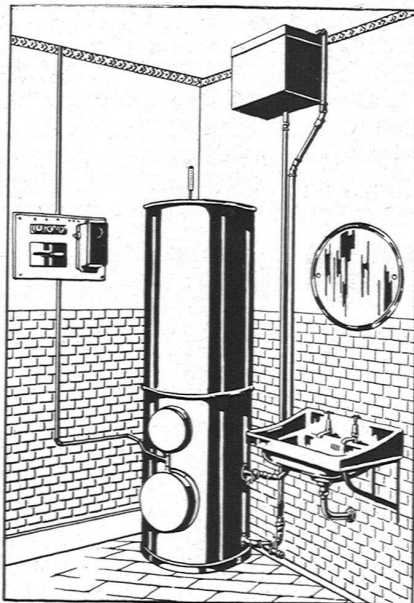
## ERSATZ FÜR KOHLE UND GAS

bilden unsere

### Elektrischen Heisswasser- Automaten

(Patentierter  
Warmwasser-Speicher)

## ELECTROCALOR



für Privathäuser, Hotels und  
industrielle Betriebe  
P r o s p e k t e,  
sowie alle nähern Auskünfte  
bereitwilligst durch

**A.-G.  
Kummler & Matter  
Aarau**

sowie Installationsgeschäfte  
u. Elektrizitätswerke

**ETER  
MIT**

Buchstaben  
für Facaden u.  
Schilder in jeder  
Farbe u. Schriftart

**Fritz  
Bode  
& Co**

Firmenschilderfabrik  
Birmensdorferstr. 61  
ZÜRICH 4



**ABTEILUNG  
BAUKONTOR BERN  
BAUKERAMIK**

BAUMATERIAL-GROSSHANDLUNG  
HIRSCHENGRABEN N° 7, BERN

Die geehrten Abonnenten  
sind gebeten, bei ihren Be-  
stellungen stets auf „Das  
Werk“ Bezug zu nehmen.

**PHOTOGRAPHIE**  
Spezialität in Architektur-Aufnahmen

Techn. Konstruktionen, Intérieur, Maschinen etc.  
Aufnahmen für Kataloge und Werke aller Art

**H. Wolf-Bender**, Kappelergasse 16, **Zürich**  
Atelier für Reproduktionsphotographie



## Das Ideal aller Gerüste

(ohne Stangen) ist das

# Blitz-Gerüst

System E. Schärer

Ungehindert freier Verkehr  
bei Gebäude-Renovationen,  
Neu- und Umbauten

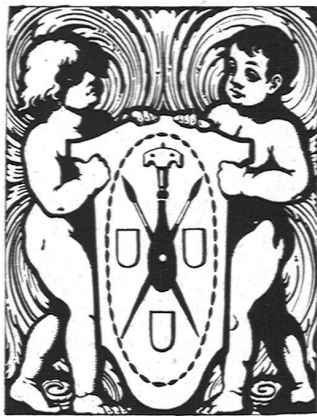
**Mietweise Erstellung** für Maurer-, Steinhauer-, Spengler-  
und Maler-Arbeiten usw. durch:

Zürich: **Fietz & Leuthold**, Baugeschäft, Seefeldstr. 152  
Zürich 2: **Erismann**, Ing.- u. Baugeschäft, Bleicherweg 36  
Winterthur: **M. Häring**, „ Wildbachstr. 21  
Andelfingen: **E. Landolt-Frey**, „ Klein-Andelfingen  
Bern: **G. Rieser**, „ Münzgraben 6  
Luzern: **E. & A. Berger**, „  
Rheinfelden: **F. Schär**, Baumeister

Genf: **Ed. Cuénod**, S. A., Entrepren., rue du Stand 30  
Neuchâtel: **Joseph Albrecht**, Baumeister  
Herisau: **Joh. Müller**, Baumeister, Spittelstrasse  
St. Gallen: **Sigrist, Merz & Co.**  
Olten: **Otto Ehrensperger**, Architekt und Baumeister  
Glarus: **Rud. Stüssy-Aebly**, Baumeister  
Bubikon: **A. Oetiker**, Baumeister

Vermietung von Trägern an Baumeister und Private durch die  
**Schweizerische Gerüst-Gesellschaft A.-G. / Zürich 7**

Steinwiesstrasse 86 / Telephon Nr. 2134 / Telegramm-Adresse: „Blitzgrüst“



**OSK. BERBIG SOHN**

**ZÜRICH 2**

**GLASMALEREIEN**

Kirchen- u. profane Arbeiten,  
Anfertigung von Wappenscheiben, Blei- und Metallverglasungen, Glasätzerei, Glasschleiferei

GEGRÜNDET 1877  
10 HÖCHSTE AUSZEICHNUNGEN

## **SANITÄRE ARTIKEL**

DER MARMOR-MOSAIK-WERKE  
BALDEGG A.-G.

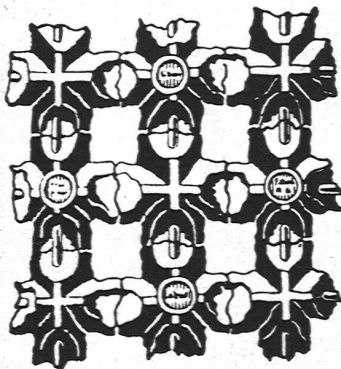
BADEWANNEN  
SPÜHLTRÖGE  
WASCHTRÖGE  
REIHENWASCH-  
TISCHE ETC. AUS

ARMIERTEM MARMOR-MOSAIK  
SPEZIAL-ANFERTIGUNGEN NACH ZEICHNUNG  
VERKAUFSBÜRO FÜR ZÜRICH UND OSTSCHWEIZ:

## **SPONAGEL & CO** **ZÜRICH**

SIHLQUAI NR. 139/143  
TELEF. ,SELNAU: 3924

Schweizerische  
**Drahtziegelfabrik A.-G.**  
Lotzwil (Bern)



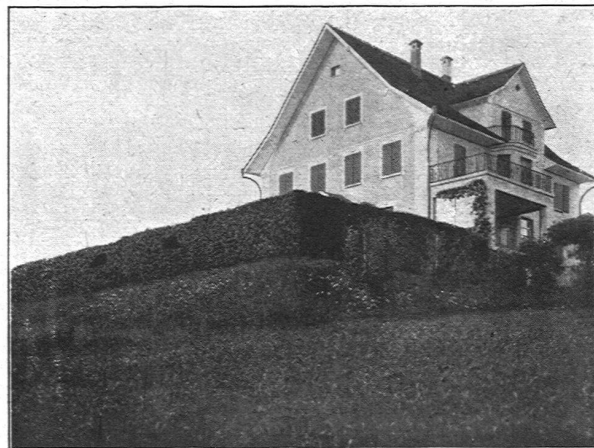
**Drahtziegelgewebe**

(Ziegelrabitz)

♦♦ **Vorzüglicher** ♦♦  
**Putzmörtelträger**

♦♦♦

Bern 1914: Goldene Medaille  
Prima Referenzen - Prospektus  
und Muster gratis auf Verlangen



*Hainbuchen-Laubengang*

**OTTO FRÖBEL'S ERBEN**

*Gartenarchitekten*

*Zürich 7*