

Objektyp: **Advertising**

Zeitschrift: **Das Werk : Architektur und Kunst = L'oeuvre : architecture et art**

Band (Jahr): **5 (1918)**

Heft 10

PDF erstellt am: **08.08.2024**

### **Nutzungsbedingungen**

Die ETH-Bibliothek ist Anbieterin der digitalisierten Zeitschriften. Sie besitzt keine Urheberrechte an den Inhalten der Zeitschriften. Die Rechte liegen in der Regel bei den Herausgebern. Die auf der Plattform e-periodica veröffentlichten Dokumente stehen für nicht-kommerzielle Zwecke in Lehre und Forschung sowie für die private Nutzung frei zur Verfügung. Einzelne Dateien oder Ausdrucke aus diesem Angebot können zusammen mit diesen Nutzungsbedingungen und den korrekten Herkunftsbezeichnungen weitergegeben werden. Das Veröffentlichen von Bildern in Print- und Online-Publikationen ist nur mit vorheriger Genehmigung der Rechteinhaber erlaubt. Die systematische Speicherung von Teilen des elektronischen Angebots auf anderen Servern bedarf ebenfalls des schriftlichen Einverständnisses der Rechteinhaber.

### **Haftungsausschluss**

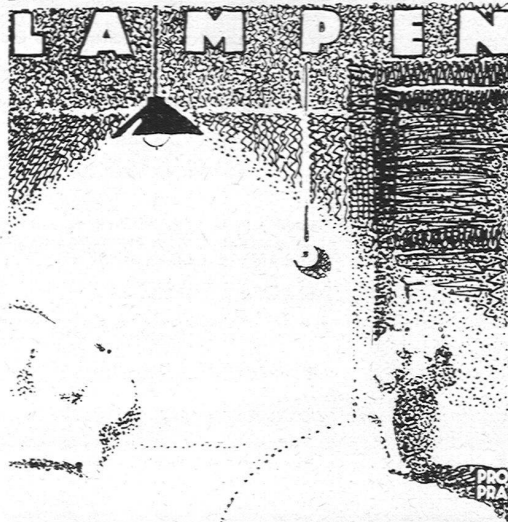
Alle Angaben erfolgen ohne Gewähr für Vollständigkeit oder Richtigkeit. Es wird keine Haftung übernommen für Schäden durch die Verwendung von Informationen aus diesem Online-Angebot oder durch das Fehlen von Informationen. Dies gilt auch für Inhalte Dritter, die über dieses Angebot zugänglich sind.

seiner ursprünglichen Originalität der Malerei wiederhergestellt werden. Um in den Ausdrucksmitteln nicht fehlzugreifen, hat sich der Oberländische Verkehrsverein mit Fachleuten der Heimatschutzvereinigung und des Dekorationsgewerbes in Verbindung gesetzt. Ein größerer Beitrag an die Rekonstruktionskosten ist dieser Tage vom Vorstand des Oberländischen Verkehrsvereins bewilligt worden. Das Spiezer Haus soll nun den Ansporn zur Nachahmung in allen Tälern des Berner Oberlandes geben. Weitere Mustertypen in andern Taltschaften sollen folgen. Auch die Hausinschriften, die der sorgliche Sammler des Vereins nun sämtliche auf alle Zeiten dokumentarisch festgelegt hat, sollen nach und nach ihre Auffrischung finden. Damit erhält das Landschaftsbild wiederum Auffrischungen, die dem Einheimischen die ästhetischen Kulturwerte seiner engsten Heimat in lebhaftere Erinnerung bringen und für fremde Gäste eine Bereicherung an interessantesten Sehenswürdigkeiten bedeuten.

	<b>J. LOUIS MÜLLER :: LUZERN</b>
	<b>KITTLLOSE GLASDÄCHER</b> FÜR EINFACHE UND DOPPEL-VERGLASUNG <b>ENTLÜFTER, SCHWEIZ, FABRIKAT</b>




# METALLDRAHT LAMPEN



## ALS WOHNRAUM- BELEUCHTUNG

~Gustav~  
**Bodmer Co**



**Ofenfabrik**  
~Zürich 8~

**PHOTOGRAPHIE**  
Spezialität in Architektur-Aufnahmen  
Techn. Konstruktionen, Intérieur, Maschinen etc.  
Aufnahmen für Kataloge und Werke aller Art  
**H. Wolf-Bender,** Kappelergasse 16, Zürich  
Atelier für Reproduktionsphotographie

**PATENTE**  
Hans Stickelberger  
Ingenieur  
BASEL, Leonhardstr. 34

	<b>! ARCHITEKTEN !</b>
	<b>D. K. G. ANKERSCHIENEN</b> und <b>D. K. G. TRANSMISSIONSTRÄGER</b> patentiert, sind einzige Mittel zur rationellen Befestigung von Transmissionen, Rohrleitungen etc. in modernen Industriebauten Prospekt und Muster kostenlos / Alleinvertrieb durch <b>J. LOUIS MÜLLER :: LUZERN</b>



# VEREINIGTE DRAHTWERKE A:G. BIEL

EISEN & STAHL

BLANK & PRÄZIS GEZOGEN, RUND, VIERKANT, SECHSKANT & ANDERE PROFILE  
SPEZIALQUALITÄTEN FÜR SCHRAUBENFABRIKATION & FAÇONDRÉHEREI  
BLANKE STAHLWELLEN, KOMPRIMIERT ODER ABGEDREHT  
BLANKGEWALZTES BANDEISEN & BANDSTAHL

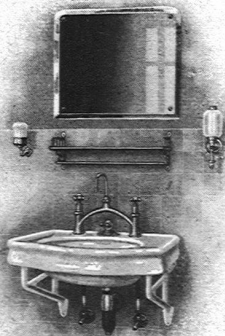
BIS ZU 300<sup>m</sup> BREITE

VERPACKUNGS-BANDEISEN

GROSSER AUSSTELLUNGSPREIS SCHWEIZ. LANDESAUSSTELLUNG BERN 1914

## SCHREINEREI-WERKSTÄTTEN / LENZBURG ALFRED HÄCHLER

EINZELAUFTRÄGE UND GESAMTE INNENEINRICHTUNGEN NACH  
EIGENEN UND GEGEBENEN ENTWÜRFEN IN FEINSTER AUSFÜHRUNG



## TROESCH & Co., BERN

ENGROS-HAUS FÜR  
GESUNDHEITSTECHNISCHE  
WASSERLEITUNGS-ARTIKEL

PERMANENTE MUSTER - AUSSTELLUNG

◆  
KATALOGE  
PREISLISTEN  
PROSPEKTE  
TABELLEN  
BRIEFKÖPFE  
RECHNUNGEN  
ZIRKULARE  
GESCHÄFTS-  
KARTEN  
KUVERTS

usw. usw.

liefert rasch und in  
besten Ausführung

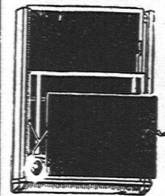
BUCH- & KUNSTDRUCKEREI

**BENTELI A.-G.**  
BÜMPLIZ-BERN



BAUMATERIAL-GROSSHANDLUNG  
HIRSCHENGRABEN N° 7, BERN

SPEZIALGESCHÄFT FÜR BODEN- UND WANDPLATTEN



**CARL SCHWEIZER / BASEL**

FABRIKATION DER BEIDSEITIG BENUTZBAREN

**WANDTAFEL**

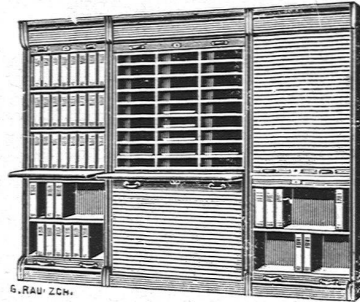
PATENTIERT

BREVETÉ

Mit  
**„Kernsteinen“**  
werden Hoch- und Tiefbauten  
**verbilligt**

KERNSTEIN-INDUSTRIE A.-G.  
BIEL

Vollständige Büro-Einrichtungen  
 ==  
 Beliebig zusammenstellbare  
**Registratur-Schränke**



Kopiermaschinen == Rechenmaschinen

GEBRÜDER  
**SCHOLL**  
 POSTSTRASSE 3 ZÜRICH



**OSK. BERBIG SOHN**

**ZÜRICH 2**

**GLASMALEREIEN**

Kirchen- u. profane Arbeiten,  
 Anfertigung von Wappenscheiben, Blei- und Metallverglasungen, Glasätzerei, Glasschleiferei

GEGRÜNDET 1877

10 HÖCHSTE AUSZEICHNUNGEN



**Das Ideal aller Gerüste**  
 (ohne Stangen) ist das

**Blitz-Gerüst**

System E. Schärer

Ungehindert freier Verkehr  
 bei Gebäude-Renovationen,  
 Neu- und Umbauten

**Mietweise Erstellung** für Maurer-, Steinhauer-, Spengler- und Maler-Arbeiten usw. durch:

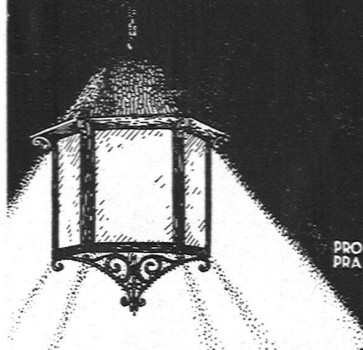
Zürich: Fietz & Leuthold, Baugeschäft, Seefeldstr. 152  
 Zürich 2: Erismann, Ing.- u. Baugeschäft, Bleicherweg 36  
 Winterthur: M. Häring, „ Wildbachstr. 21  
 Andelfingen: E. Landolt-Frey, „ Klein-Andelfingen  
 Bern: G. Rieser, „ Münzgraben 6  
 Luzern: E. & A. Berger, „  
 Rheinfelden: F. Schär, Baumeister

Genf: Ed. Cuénod, S. A., Entrepren., rue du Stand 30  
 Neuhausen: Joseph Albrecht, Baumeister  
 Herisau: Joh. Müller, Baumeister, Spittelstrasse  
 St. Gallen: Sigrist, Merz & Co.  
 Olten: Otto Ehrensperger, Architekt und Baumeister  
 Glarus: Rud. Stüssy-Aebly, Baumeister  
 Bubikon: A. Oetiker, Baumeister

Vermietung von Trägern an Baumeister und Private durch die  
**Schweizerische Gerüst-Gesellschaft A.-G. / Zürich 7**

Steinwiesstrasse 86 / Telephon Nr. 2134 / Telegramm-Adresse: „Blitzgrüst“

**BELEUCHTUNGSKÖRPER**



PRO  
PRA

**ERNST  
SCHEER  
HERISAU**  
FABRIK FÜR  
EISENKONSTRUKTION  
BAUSCHLOSSEREI  
& KUNSTSCHMIEDE

*Besorge* **Darlehen**  
Näheres: Postlagerkarte 451, St. Gallen 1



**U & G Baugeschäft**  
vorm. U. Trippel + Filiale Arosa  
**Chur**

Chaletbau, Zimmerarbeiten, Hauschreiner- u. Glaserarbeiten  
Spezialität: Schreinerarbeiten in Naturholz:  
Bergfichte, Arve, Lärche, Eichen, Kieferbaum.  
Sägewerke, Holzhandlung

GEBRÜDER

**SULZER**

AKT.-GES.

Abteilung

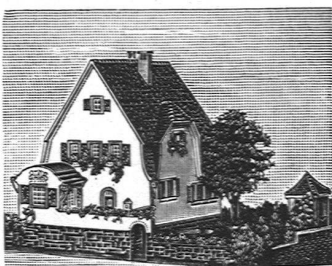
Zentralheizungen und sanitäre Anlagen

**Elektrische  
Wärmeerzeugung**

für Heizungs-, Lüftungs- und Trocknungsanlagen, Warmwasser-  
bereitung, Verdampfungsapparate

AARAU, BERN, BIEL  
GENÈVE, LAUSANNE, LUZERN

**WINTERTHUR** MONTREUX, SOLOTHURN,  
ST. GALLEN, ZÜRICH



**Kartonmodelle**  
für Hoch- & Tiefbauten  
**H. LANGMACK - ZÜRICH**  
Forchstr. 290 - Atelier für Kartonmodelle

**Säcke** jeder Art  
kauft, verkauft  
& repariert  
**Sack & Rohprodukten A.G.**  
Telephon 12.25  
**Bern.**

## SANITÄRE ARTIKEL

DER MARMOR-MOSAIK-WERKE  
BALDEGG A.-G.

BADEWANNEN  
SPÜHLTRÖGE  
WASCHTRÖGE  
REIHENWASCH-  
TISCHE ETC. AUS

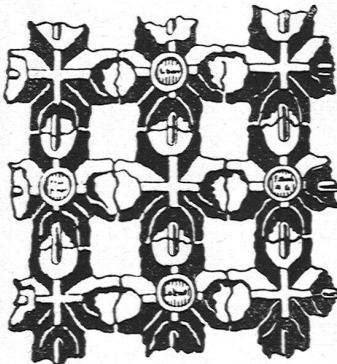
ARMIERTEM MARMOR-MOSAIK  
SPEZIAL-ANFERTIGUNGEN NACH ZEICHNUNG  
VERKAUFSBÜRO FÜR ZÜRICH UND OSTSCHWEIZ:

## SPONAGEL & CO

### ZÜRICH

SIHLQUAI NR. 139/143  
TELEF. „SELNAU“ 3924

Schweizerische  
**Drahtziegelfabrik A.-G.**  
Lotzwil (Bern)



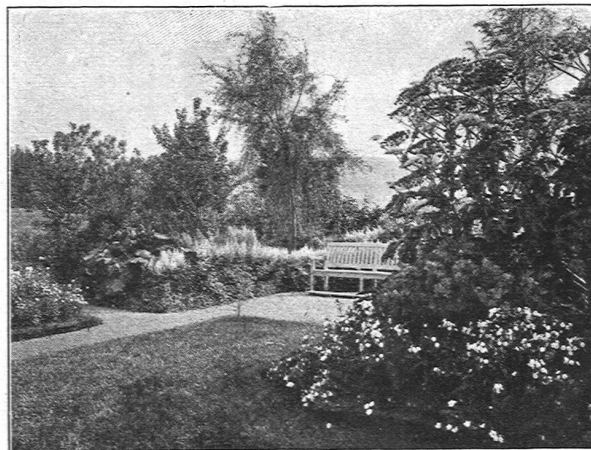
**Drahtziegelgewebe**

(Ziegelrabitx)

♦♦ **Vorzüglicher** ♦♦  
**Putzmörtelträger**

♦♦♦

Bern 1914: Goldene Medaille  
Prima Referenzen - Prospektus  
und Muster gratis auf Verlangen



*Sitzplatz, von Blütenstauden umgeben*

**OTTO FRÖBEL'S ERBEN**  
*Gartenarchitekten* Zürich 7