

Objektyp: **Advertising**

Zeitschrift: **Das Werk : Architektur und Kunst = L'oeuvre : architecture et art**

Band (Jahr): **5 (1918)**

Heft 10

PDF erstellt am: **12.07.2024**

### **Nutzungsbedingungen**

Die ETH-Bibliothek ist Anbieterin der digitalisierten Zeitschriften. Sie besitzt keine Urheberrechte an den Inhalten der Zeitschriften. Die Rechte liegen in der Regel bei den Herausgebern.

Die auf der Plattform e-periodica veröffentlichten Dokumente stehen für nicht-kommerzielle Zwecke in Lehre und Forschung sowie für die private Nutzung frei zur Verfügung. Einzelne Dateien oder Ausdrucke aus diesem Angebot können zusammen mit diesen Nutzungsbedingungen und den korrekten Herkunftsbezeichnungen weitergegeben werden.

Das Veröffentlichen von Bildern in Print- und Online-Publikationen ist nur mit vorheriger Genehmigung der Rechteinhaber erlaubt. Die systematische Speicherung von Teilen des elektronischen Angebots auf anderen Servern bedarf ebenfalls des schriftlichen Einverständnisses der Rechteinhaber.

### **Haftungsausschluss**

Alle Angaben erfolgen ohne Gewähr für Vollständigkeit oder Richtigkeit. Es wird keine Haftung übernommen für Schäden durch die Verwendung von Informationen aus diesem Online-Angebot oder durch das Fehlen von Informationen. Dies gilt auch für Inhalte Dritter, die über dieses Angebot zugänglich sind.

**GEBRÜDER MERTENS.**  
Jupiterstr. 1 Zürich 7



PRO  
PRA

**GARTEN-ANLAGEN**

A. & R. Wiedemar, Bern  
**Spezialfabrik für Kassen- und Tresor-Bau**

Bestbewährte Systeme, moderne Einrichtungen  
Gegr. 1862 / **Goldene Medaille S. L. A. B. 1914** / Gegr. 1862

# CATENA-KESSEL

Gußeiserner Großkessel bis 300 qm Heizfläche  
:: für Zentralheizung und Warmwassererzeugung ::

**Rova-Kessel**

0,6 bis 3,1 qm

**Strebel-Kessel**

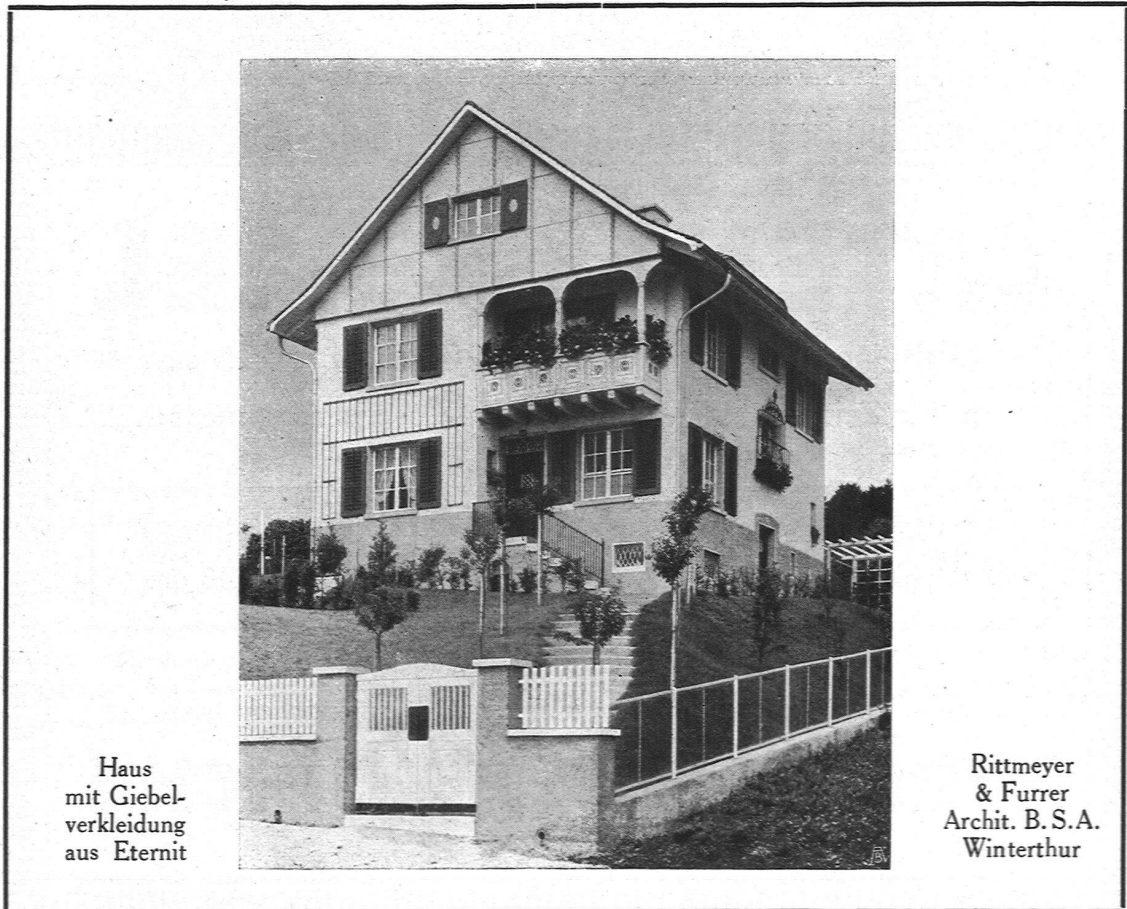
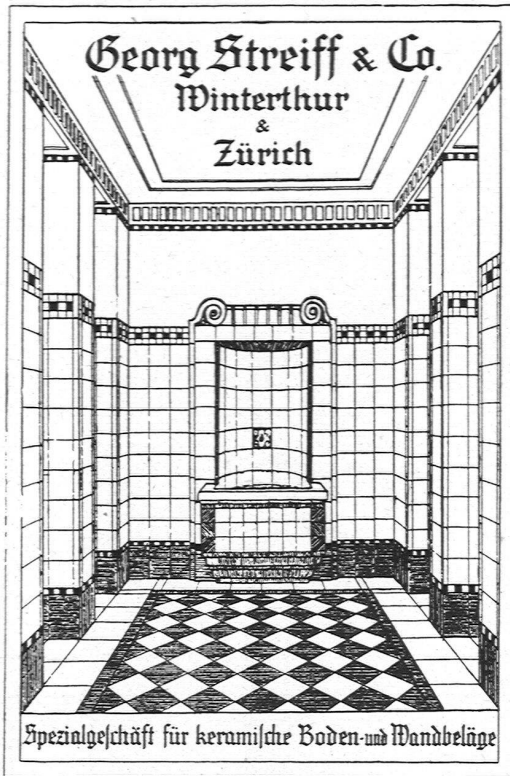
3 bis 17 qm

**Eca-Kessel**

12,5 bis 40 qm

==== Verlangen Sie unsere ausführlichen Drucksachen ====

## STREBELWERK ZÜRICH 1





# WIENER WERKSTÄTTE A.G. ZÜRICH I

DIREKTION MODE, STOFFABTEILUNG: BAHNHOFSTR.1 • TELEPHON: SELNAU 49.53  
KUNSTGEWERBEABTEILUNG: BAHNHOFSTRASSE 12 • TELEPHON: SELNAU 18.96



# Theodor Bertschinger



Hoch- und Tiefbau-  
Unternehmung

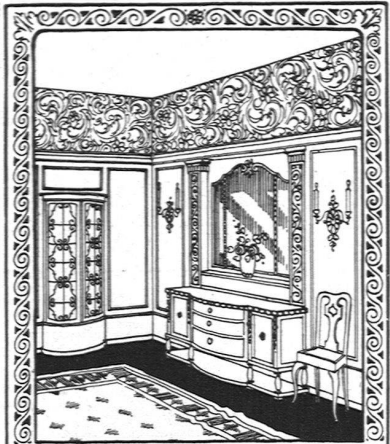
Lenzburg und Zürich

Muschelsandsteinbruch  
„Steinhof“  
OTHMARSINGEN  
(Marine Molasse)

Lieferung von:  
**Roh- und Hausteinen**  
in gelblicher und bläulicher Färbung

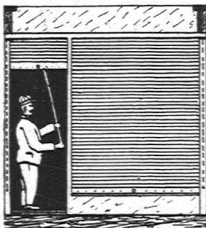
Dekorative Struktur  
Warmer Ton

REFERENZEN:  
„Peterhof“ und „Leuenbank“, Parade-  
platz, Zürich / Geschäftshaus „Singer“,  
Markplatz, Basel u. v. a. m.



**R. KUNZMANN & C.** TEL. 1171  
BAU & MÖBEL-FABRIK.  
**ST. GALLEN** LANGGASSE

## SIEGLE & Co., Rolladenfabrik, ZÜRICH 8



Wellbleche  
Zusammen-  
schiebbare  
Gitter  
Eiserne  
Façaden

TELEPHON Nr. 4936

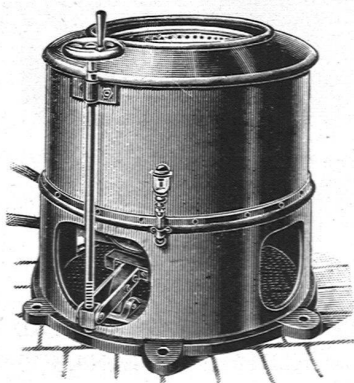


**WAND  
REGALE  
VERSTELLBAR**



grosse  
Tragfähigkeit

**JOS. MEYER**  
EISENBAU-WERKSTÄTTE  
**LUZERN**  
GIBALTARSTR. 24



## J. DÜNNER, AARAU WÄSCHEREIMASCHINEN-FABRIK

### SPEZIALITÄT

in sämtlichen Wäschereimaschinen verschiedener  
prima Konstruktionen und Qualität. Glättmaschinen,  
Centrifugen, Tröcken-Anlagen, Hochdruckturbinen  
etc., für Anstalten, Hotels, Spitäler und Private.  
Centrifugal-Ausschwingmaschinen für Chemische  
Fabriken in bester Konstruktion mit Oben- und Unten-  
Entleerung, in jeder Grösse.

Bügelmaschinen für Stickereien und Trikotfabriken  
/ mit Wasserzerstäubung und Dampfabsaugung. /

# ETER NITZ

Buchstaben  
für Facaden u.  
Schilder, in jeder  
Farbe u. Schriftart



Firmenschilderfabrik  
Birmensdorferstr. 61  
ZÜRICH 4

## DRUCKAUFTRÄGE

aller Art werden ausgeführt von  
der Buch- u. Kunstdruckerei  
Benteli A.-G., Bümpliz-Bern

## Gebrüder Bucher

Burgdorf

Teleph. 360

\*\*\*\*\*

## Technisches Bureau

Auskunft, Devis  
Expertisen

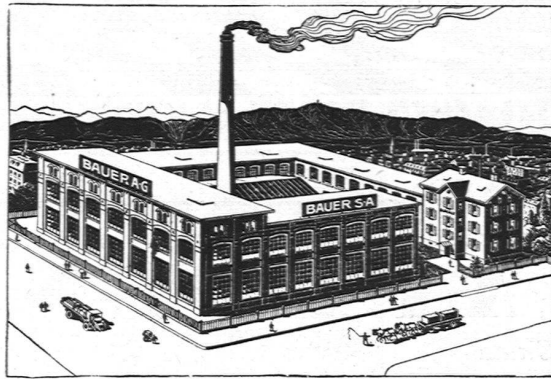
## Elektr. Installationen

und Bedarisartikel

# BAUER A.-G.

ZÜRICH 6

GELDSCHRANK- U. TRESORBAU



## SPEZIALITÄT:

Kassenschränke / Panzertüren / Tresors / Archiv- u.  
Bibliothek-Anlagen / Bureau-Möbel aus Stahlblech

# J. Rukstuhl, Basel

erstellt auf Grundlage vieljähriger Erfahrung

## Centralheizungen

aller Systeme

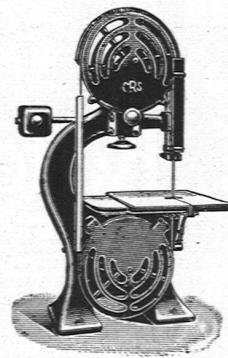
Warmwasser — Niederdruckdampf etc.

## Maschinenfabrik

# Rauschenbach A.-G.

Schaffhausen

Alleinverkaufsbureau in Holzbearbeitungsmaschinen  
für die Schweiz: Rud. Brenner & Cie, Basel.



**JEUCH · HUBER & CO**  
**BASEL - ZÜRICH ·**



**METTLACHER BODEN & WANDPLATTEN**

Benötigen Sie

**T A P E T E N ?**

Die Firma

**F. Genoud & Cie in Bern**

Speichergasse 12, gegenüber der Hauptpost, bietet Ihnen hervorragende Auswahl. Größtes Lager am Platz Bern. Verlangen Sie unsere Muster. Teleph. 3578.

**Akt.-Ges. „UNION“ in Biel**

FABRIK IN METT

*Erste schweizerische Fabrik für elektrisch geschweißte Ketten.*

+ PATENT NR 27199

**Ketten aller Art**

für industrielle u. landwirtschaftl. Zwecke

⊗ Größte Leistungsfähigkeit ⊗  
 Ketten von höchster Tragkraft

*NB. Handelsketten nur durch Eisenhandlungen zu beziehen*



**B U S A G**  
**KLISCHEES**  
 IN HÖCHSTER  
 VOLLENDUNG  
**BALMER &**  
**SCHWITZER**  
**A G**  
**BERN**





Spezialität in  
Baubeschlägen  
in allen Stylarten

Rich. Staub  
Zürich 8

### Diplolith- u. Zementstein-Fabrik Dietikon E. G.

#### Abteilung KORKFABRIK

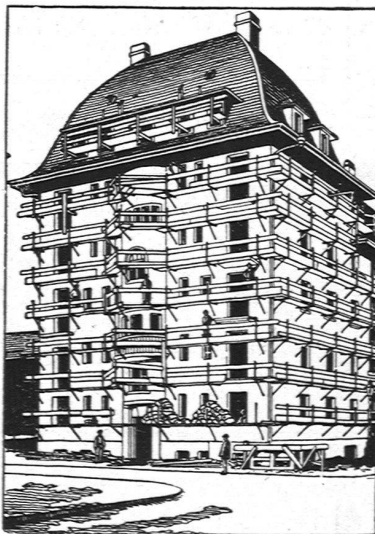
Modernst eingerichtete Fabrik dieser Branche in der Schweiz  
Fabrikation von **Korkplatten** und **-Schalen**  
zur Isolierung gegen Kälte- und Wärmeverluste

- I. MARKE F, zur Isolierung **gegen Kälteverluste**
- II. MARKE C, zur Isolierung **gegen Wärmeverluste**
- III. MARKE N, zur Isolierung **gegen Erschütterungen und Geräusche**

Prospekte und Kataloge gratis auf Verlangen

## Keine Gerüststangen mehr bei Verwendung des patentierten Universal-Gerüstträger »Herkules«

Einfachstes und schnellstes Verfahren im Eingerüsten



Ansicht eines eingerüsteten Hauses

### HAUPTVORTEILE gegenüber allen heutigen Systemen:

1. Die Gerüststangen fallen weg, nichts beeengt den Platz am Gebäude; rasche Montage und Wegnahme der Gerüstträger.
2. Einfache Handhabung, Zusammenlegbarkeit, daher keine Spezialarbeiter erforderlich; bequemes Transportieren.
3. Hohe Tragkraft bei unbegrenzter Wiederverwendbarkeit der Träger.
4. Keine Eisenbestandteile im Mauerwerk, daher keine Rostflecken im Verputz zu gewärtigen.
5. Überall verwendbar; in Backstein-, Bruchstein- und Haustein-Mauerwerk leicht anzubringen.
6. Festes Eingreifen im Mauerwerk durch Spezialvorrichtung, die ein Schwanken oder Herausziehen aus der Mauer verunmöglicht.

Kein Hausbesitzer, Architekt oder Baumeister versäume seine Neubauten sowie bestehende Häuser für Reparaturen mit dem bestbewährten „HERKULESGERÜST“ (ohne Stangen) zu versehen!

Übernahme kompletter Gerüstungen, Reparaturen und Verputzarbeiten.  
Verkaufs- oder mietweise Überlassung der „HERKULESTRÄGER“ für Putz-, Spengler-, Maler- und Bildhauergerüste etc.

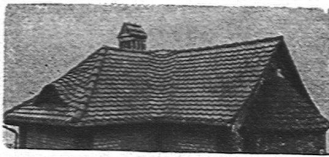
Verlangen Sie weitere Auskunft bei

**HEINRICH HATT-HALLER, ZÜRICH**  
HOCH- UND TIEFBAU-UNTERNEHMUNG

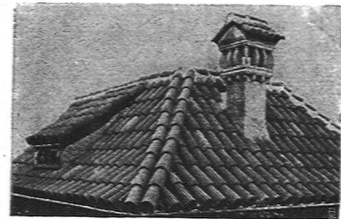
oder bei Robert Kaiser & Co., Baumeister, in St. Fiden (St. Gallen),  
Vertreter für die Kantone St. Gallen, Thurgau und Appenzell, und bei  
E. Vogel, Bauingenieur, in Zürich, Neumühlequai 12, für die ganze  
übrige Schweiz.



## Spezialgeschäft für Dacheindeckungen



entsprechend der  
heutigen Architektur  
ohne Verwendung  
von Blech



## FELIX BINDER, Dachdeckermeister, ZÜRICH 7

Sophienstrasse 1

Telephon: Hottingen 4358



**Ernst Bauhofer**  
**Kunstschmiede**  
**Reinach**  
(Aargau)

Schmiedeeiserne  
Beleuchtungskörper  
Sämtl. Kunstschmiede-  
und Treibarbeiten  
Schlösser u. Beschläge  
jeder Art, nach eigenen und  
gelieferten Entwürfen

**E. SCHMIDLIN**  
vorm. Bühler & Schmidlin  
**Steinwerk**  
**WÜRENLOS**  
bei Baden (Schweiz)  
TELEPHON

✻

**STEINHAUER-ARBEITEN**  
jeder Art, sowie  
**QUADER-LIEFERUNGEN**  
roh und auf Mass bossiert  
für Bildhauer-Zwecke, bis  
2 Meter hoch ohne Lagen,  
passend für grosse Figuren  
**in gelbem und blauem**  
**MUSCHELKALKSTEIN**  
garant. grösste Druckfestig-  
keit, absolut wetterbeständig

REFERENZEN:  
Leuenbank Zürich / Kantonbank He-  
risau / Krematorium Schaffhausen /  
Grabdenkmal für Stocker v. Ziegler in  
Schaffhausen / Brunnenanlagen zum  
Rechberg, Zürich etc. etc.

**E. MOREL**  
vormals Reinhard & Morel

**HOLZBILDHAUEREI**  
für Bau • Möbel • Beleuchtungskörper  
MASCHINEN-BETRIEB

Oberdorfstrasse Nr. 16 **ZÜRICH 1** Telephon: Hottingen 47.15



TELEPHON 221  
TELEGRAMME  
«OLMA»



*A.G. Landquarner*  
**Maschinenfabrik**  
*in Olten*

SÄGEREIMASCHINEN  
HOLZBEARBEITUNGSMASCHINEN  
UND ZUGEHÖRIGE WERKZEUGE

**ELEKTRO-MECHAN.  
REPARATUR-WERKSTÄTTE ZÜRICH**

Hardturmstrasse 121, Fabrik 'Orion'  
Eisenbahnstation Zürich-Letten

**BURKHARD & HILTPOLD, ZÜRICH 5**

Teleph.: Geschäft 8355, Privat 8338  
Telegrammadresse: Elektromechan.

**Reparatur, Umwicklung, Umtausch, Kauf, Verkauf und Vermietung  
elektrischer Maschinen, Motoren, Transformatoren, Ventilatoren usw.**

**JOS. MEISTER**

SOLOTHURN

□□□

**ZENTRAL-  
HEIZUNGEN**

ALLER SYSTEME

UND

**SANITÄRE  
ANLAGEN**

**TONWARENFABRIK / ZÜRICH**

**CARL BODMER & CIE.**

empfiehlt vorzüglichen, sorgfältig präparierten

**MODELLIERTON**

in ca. 5 kg schweren, ca. 20×14×12 cm messenden,  
in Papier eingewickelten Ballen zu nachstehenden  
billigen Dreierßen:

p. Stück zu Fr.:

**QUALITÄT A**, gut plattig, Farbe graubraun 0,95

**QUALITÄT B**, fein geschlämmt, „ gelbbraun 1,60

**QUALITÄT R**, fein geschlämmt, „ rotbraun 2,20

Für Bezüge über 25 Ballen wird je nach der

Größe des Quantums ein Rabatt eingeräumt.

Verpackung zu den Selbstkosten.

Auf Wunsch werden die modellierten, getrockne-

ten Sachen als Terracotta gebrannt.



**EISENKONSTRUKTIONEN  
KUNSTSCHLOSSEREI**

**F. JENNY / DAVOS**

Gitter, Leuchter, Beschläge etc.  
in jeder Stilart

**J. J. WEILENMANN**

BAUMEISTER

ZÜRICH 4

KERNSTR. 2 TELEPHON SELNAU 3060

◇

Ausführung von

Neubauten

Umbauten

Reparaturen

*Feine Beschläge*



**F. BENDER ZÜRICH**

*Illuster zu Diensten*

*Zeichenutenfilien*

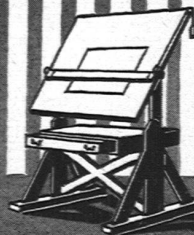
*Marke*

*Liesto*

*Zeichentische*

*Marke*

*Perfecta*



**J. Brun & Co**  
**Nebikon**  
 Teleg.: Brun-Nebikon-Teleph. 12



**Hebezeuge,**  
 Ketten-, Stiften- und  
 Baumaschinen-Fabrik

**PRO  
PRA**

ist die Schutzmarke für  
**KLISCHEES**  
 aus meinem Atelier  
 für künstler. Reklame  
**MAX DALANG**  
**ZÜRICH**  
 Rämistr. 5 Tel. Hott. 5637  
 Verlangen Sie Muster  
 Ihrer Branche



**Ritter & Uhlmann**  
**Basel**

Fabrikation elektrischer  
**Beleuchtungs-Körper**

Spezialität:  
**Diffusoren-Lampen**  
 patentiert in allen Staaten

**Einfache  
 Schweizerische  
 Wohnhäuser**

Aus dem Wettbewerb der schweizerischen Vereinigung für Heimatschutz  
 Mit 290 Abbildungen und Grundrissen, sowie 6 farbigen Beilagen und Kostenberechnung der einzelnen Projekte. Fr. 4.80.  
 Die Auswahl dieser 30 der besten Entwürfe, welche für den Wettbewerb eingegangen waren, vereinigt hübsche Beispiele billiger und praktischer Einfamilienhäuser, die sich durchweg an die heimische Bauweise anlehnen.  
 Zu beziehen durch den Verlag **Benteli A.-G., Bümpliz-Bern**



**GRIBI & C<sup>IE</sup> A.-G.**  
 Baugeschäft ————— Burgdorf

HOCH- U. TIEFBAUUNTERNEHMUNG  
 ARMIRTER BETON  
 HOLZ- UND SCHWELLENHANDLUNG  
 IMPRÄGNIERANSTALT  
 ZIMMEREI UND GERÜSTUNGEN

**CHALETBAU**

HETZERLIZENZ FÜR DEN KANTON BERN  
 MECHANISCHE BAU- UND KUNSTSCHREINEREI

TELEGRAMM-ADRESSE: DAMPSÄGE / TELEPH. 63 / PRIVAT-TELEPH. 189





**KOCHHERDE**  
 FÜR  
**HOTELS-RESTAURANTS**  
**ANSTALTEN**  
**Ofenfabrik**  
**Sursee**  
 Grösste Ofenfabrik der Schweiz  
**ERSTE REFERENZEN**

**HOLZBEARBEITUNGS-MASCHINEN**  
 für sämtliche Industrien



Maschinenfabrik & Eisengiesserei  
**A. MÜLLER & Cie BRUGG.**

Diplolith- & Zementsteinfabrik  
 Dietikon E. G.



Eisenarmierte  
**Schlacken-Diele**  
 Linoleum, Asphalt, Plättli etc.  
 auf Holzgebälk  
**KUONI & Co. // CHUR**  
 BAUGESCHÄFT



**C. F. ULRICH**  
 ZÜRICH 1

**SPEZIALGESCHÄFT FÜR  
 FEINE BAUBESCHLÄGE**

Permanente Ausstellung / Gediegene Auswahl  
 in alten Modellen und altfranzösischen Stil-Arten  
 / Bronzes d'Art und Kunstschmiede-Arbeiten /  
 Anfertigung von Beschlägen nach Zeichnungen

**Kempf & Cie., Herisau**

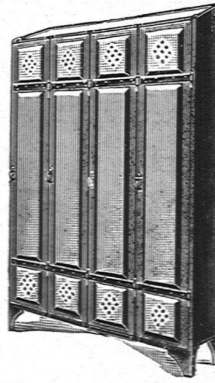
Aeltestes  
 Geschäft dieser  
 Branche

Für  
 alle Betriebe  
 passend

Mit Prospekten  
 zu Diensten

Solide  
 Ausführung

Billige Preise



Eiserne  
**Arbeiterkleider-Schränke**

**WILH.  
 BAUMANN  
 HORGEN**



**Rolladen. Rolljalousien.  
 Jalousieladen. Rollschutzwände**

Gegründet  
**1860**



**Sanitäre Marmor-Mosaikartikel**

- Marmormosaik - Schüttsteine und Abtropf-**
- Badwannen [bretter**
- Wand- und Rundbrunnen**
- Waschtröge**
- Reihenwaschtische**
- Waschrinnen**

Ausführung auf Wunsch nach Zeichnung  
Verkaufsbureau und Musterlager der Marmor-Mosaikwerke Baldegg  
für die Zentral- und Westschweiz:

**BAUKONTOR BERN A.-G.**



**EIN BLICK ÜBERZEUGT**  
VON DER WIRKUNG DES  
**KAMINEINSATZES „SIMPLEX“**  
+ PAT. No. 67200  
EINFACHSTE, BESTE, BILLIGSTE U. ÄSTHETISCH  
EINWANDFREIESTE ART DER VERBESSERUNG  
DES ZUGES VON HAUS- UND FABRIKKAMINEN  
PROSPEKTE GRATIS UND FRANKO  
**BETONBAUG. - JACOB TSCHOPP, BASEL - TELEPH. 414**

**Bammert & Schneider / St. Gallen**

Werkstätten für:  
**GIPSEREI, STUCCATUR**  
**TERRASIT-FAÇADENVERPUTZ**  
**MALEREI**

Mitinhaber der Firma:  
**CLAVADETSCHER, BAMMERT & Co., HERISAU**



**SMITH PREMIER**  
die unverwüstliche  
Schreibmaschine mit  
**deutscher Volltastatur**  
10-20% Mehrleistung gegenüber  
engl. Tastatur mit Umschaltung  
**SMITH PREMIER TYPEWRITER CO**  
ZÜRICH - BASEL    **BERN**    GENÈVE - LAUSANNE  
Bärenplatz 6

**ZÜRCHER  
WERKSTATT**



**ARCHITEKT  
SR. RUTSCH  
TALSTR. 20  
SELN. 3479**

**HAUSBAU  
GARTENBAU  
INNENBAU**

**EINZELMOBEL  
LEUCHTER  
GRABMALER  
PORZELLAN  
STICKEREI  
KOSTUME  
BUHNEN-  
DEKORATION**

**Über die  
Verwendung  
von Eternit**

Vom Bund Schweiz. Archi-  
tekten (B. S. A.) auf Veran-  
lassung der Schweiz. Ver-  
einigung für Heimatschutz  
herausgegeben. Gutachten.  
8<sup>o</sup>. broschiert // 16 Seiten  
Preis 50 Cts.

**Verlag Benteli A.-G.**  
**Bümpliz-Bern**

**KUNSTGEWERBLICHE WERKSTATTE FÜR WOHNUNGS-  
EINRICHTUNGEN.**

TELEPHON No. 3084.

## HUGO WAGNER, BERN.

ATELIER FÜR INNEN-AUSBAU UND GESAMTE AUSSTATTUNG VON  
WOHN- UND REPRÄSENTATIONSRÄUMEN • EINRICHTUNG MODERNER  
VILLEN, HOTELS U. KAUFHÄUSER, SOWIE AUSFÜHRUNG FEINER BAU-  
SCHREINER-ARBEITEN UND TREPPENANLAGEN. KOSTENANSCHLÄGE.

BURO: HOCHBUHLWEG 7.

WERKSTATTEN: NIESENWEG 10.

Hoch- und Tiefbau  
Üebnahme ganzer  
Bauten à forfait

Kanalisationen  
Reparaturen

## G. HIRT & SÖHNE BAUGESCHÄFT

BERN

TELEPHON 3.39

BIEL

TELEPHON 11.39

Sprengstoffdepot:  
Zündschnüre, Kapseln

Steingrube:

Lieferung von Hau-,  
Spitz- u. Bruchsteinen,  
Steinbettsteinen



## Elektrische Installationen

in Neu- und Umbauten, Villen und Fabriken  
erstellen in absolut zuverlässiger Weise

GROB, KELLER & CO / ZÜRICH

Telephon: Hottingen 6001

Neumühlequai 10

Spezialität Intérieurs



Gemälde- Aufnahmen

## J. SCHMIDHEINY & C<sup>IE</sup> HEERBRUGG

(Kanton St. Gallen)

liefern salpeterfreie

**BACKSTEINE** aller Arten, von größter Druckfestigkeit. Festig-  
keit gemäß den Normalen des Schweizerischen  
Ingenieur- und Architekten-Vereins wird mindestens garantiert.

**PORÖSE PLATTEN** für Scheidewände, Boden- u. Wand-  
beläge. Sehr leichtes, nagelbares,  
vollständig schallficheres Produkt. Bester und billigster Ersatz für Kork usw.

**DECKEN - HOHLKÖRPER** System Simplex,  
System Pfeiffer.

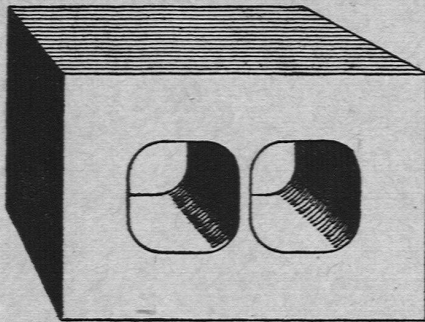
**BEDACHUNGSMATERIALIEN** in Naturrot  
u. engobiert

Referenzen, Muster und Prüfungsatteste stehen zur Verfügung.

## ZENTRALHEIZUNGEN

erstellen MOERI & C<sup>IE</sup>. / ZENTRALHEIZUNGS-FABRIK / LUZERN

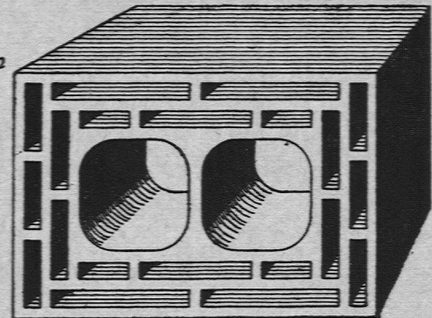




Das beste, billigste  
Zentralheizungs-Kamin

**Isolit**

+ Patent D. R. L.



**Basel**

Ghierfeinerrain 50  
Telephon 33.12

**Adolf Popken**

Verkaufsbureau des  
„Kaminwerk Allschwil b/Basel“

**Zürich**

Seefeldstraße 35  
Tel.: Hottingen 50.19

Atelier:  
Seehofstr.  
Nr. 6

**ALB. ISLER = ZÜRICH**

Telephon  
Hottingen  
Nr. 55.15

**MALER AM STADTTHEATER  
THEATERDEKORATIONEN**



**-SIKA-**

Zur staubtrockenen **Abdichtung** gegen **Grund- und Bergwasser, Schlagregen** und **Feuchtigkeit.**

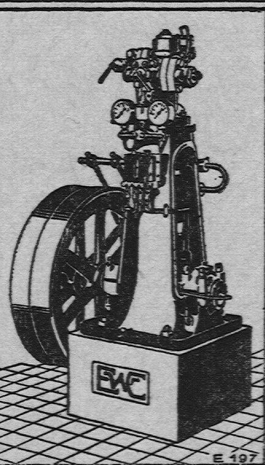
**Widersteht** erprobtermassen dem **grössten Druck.**

Prospekte und prima Referenzen. / **Muster zu Vergleichsproben!**

Übernehmen Selbstausführung oder stellen Personal, und leisten weitestgehende Garantie.

**KASP. WINKLER & Co, ZÜRICH 5**  
**FABRIKATION ALLER CHEM.-BAUTECHN. ARTIKEL**

TELEPHON: SELNAU 39.63 / TELEGRAMME: „SIKA“



**ESCHER WYSS & C<sup>IE</sup>**  
Zürich

*Eis- und Kühl-  
Anlagen*