

Objekttyp: **Miscellaneous**

Zeitschrift: **Das Werk : Architektur und Kunst = L'oeuvre : architecture et art**

Band (Jahr): **5 (1918)**

Heft 11

PDF erstellt am: **12.07.2024**

Nutzungsbedingungen

Die ETH-Bibliothek ist Anbieterin der digitalisierten Zeitschriften. Sie besitzt keine Urheberrechte an den Inhalten der Zeitschriften. Die Rechte liegen in der Regel bei den Herausgebern. Die auf der Plattform e-periodica veröffentlichten Dokumente stehen für nicht-kommerzielle Zwecke in Lehre und Forschung sowie für die private Nutzung frei zur Verfügung. Einzelne Dateien oder Ausdrucke aus diesem Angebot können zusammen mit diesen Nutzungsbedingungen und den korrekten Herkunftsbezeichnungen weitergegeben werden. Das Veröffentlichen von Bildern in Print- und Online-Publikationen ist nur mit vorheriger Genehmigung der Rechteinhaber erlaubt. Die systematische Speicherung von Teilen des elektronischen Angebots auf anderen Servern bedarf ebenfalls des schriftlichen Einverständnisses der Rechteinhaber.

Haftungsausschluss

Alle Angaben erfolgen ohne Gewähr für Vollständigkeit oder Richtigkeit. Es wird keine Haftung übernommen für Schäden durch die Verwendung von Informationen aus diesem Online-Angebot oder durch das Fehlen von Informationen. Dies gilt auch für Inhalte Dritter, die über dieses Angebot zugänglich sind.

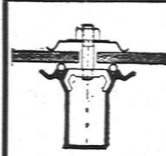
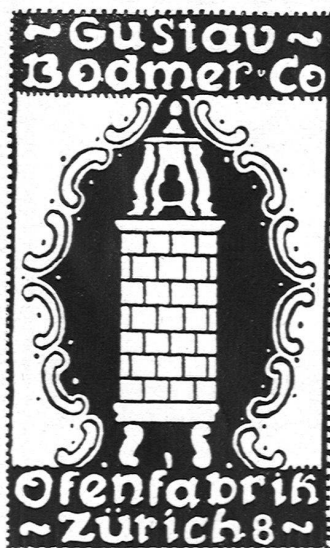
Dritte Schweizer Mustermesse in Basel 1919. Die dritte Mustermesse findet vom 24. April bis 8. Mai 1919 statt. Gemäß den Erfahrungen des Krieges wurden die Zulassungsbedingungen verschärft. Die Zahl der Gruppen wird von 12 auf 19 erhöht, um die vertretenen Branchen möglichst detailliert aufzuzählen. Die Messe soll in erster Linie für Einkäufer bestimmt sein. Dieselben haben während der ganzen Dauer der Messe Zutritt.

Um den Messecharakter besonders zu betonen, wird das Publikum wöchentlich nur an zwei Tagen zugelassen werden. Die den Einkäufern zur Verfügung gestellten Einkäuferkarten haben zwei Tage Gültigkeit. Durch diese kürzere Gültigkeitsdauer soll der Mißbrauch der Karten nach Möglichkeit verhindert werden. Die Einkäuferkarte kann aber bei erwiesener Notwendigkeit verlängert werden.

Die offenen Stände werden nur in zwei Tiefen (1 m und 3 m) abgegeben, die Höhe beträgt 3 m (statt 2,5 m).

Die Anmeldungen für die Teilnahme an der Messe 1919 sind unter Benützung des offiziellen Anmeldeformulars bis spätestens 10. Dezember an die Direktion der Schweizer Mustermesse in Basel einzusenden.

Einkäufer haben sich bei der Geschäftsstelle, Gerbergasse 30, Basel, einzuschreiben. (Die Einkäufer müssen vor dem 10. April im Besitze der Einkäuferkarte sein.)



J. LOUIS MÜLLER :: LUZERN

**KITTLLOSE GLASDÄCHER
FÜR EINFACHE UND DOPPEL-VERGLASUNG
ENTLÜFTER, SCHWEIZ. FABRIKAT**



**FABRIKBELEUCHTUNG
MIT
NITRA
LAMPEN**

Diplolith- u. Zementstein-Fabrik Dietikon E. G.

Abteilung KORKEFABRIK

Modernst eingerichtete Fabrik dieser Branche in der Schweiz
Fabrikation von **Korkplatten** und **-Schalen**
zur Isolierung gegen Kälte- und Wärmeverluste

- I. MARKE F, zur Isolierung **gegen Kälteverluste**
- II. MARKE C, zur Isolierung **gegen Wärmeverluste**
- III. MARKE N, zur Isolierung
gegen Erschütterungen und Geräusche

Prospekte und Kataloge gratis auf Verlangen



! ARCHITEKTEN !

D. K. G. ANKERSCHIENEN und
D. K. G. TRANSMISSIONSTRÄGER

patentiert, sind einzige Mittel zur rationellen Befestigung von Transmissionen, Rohrleitungen etc. in modernen Industriebauten

Prospekt und Muster kostenlos / Alleinvertrieb durch
J. LOUIS MÜLLER :: LUZERN