

Objektyp: **Advertising**

Zeitschrift: **Das Werk : Architektur und Kunst = L'oeuvre : architecture et art**

Band (Jahr): **5 (1918)**

Heft 12

PDF erstellt am: **29.06.2024**

Nutzungsbedingungen

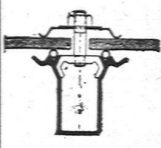
Die ETH-Bibliothek ist Anbieterin der digitalisierten Zeitschriften. Sie besitzt keine Urheberrechte an den Inhalten der Zeitschriften. Die Rechte liegen in der Regel bei den Herausgebern. Die auf der Plattform e-periodica veröffentlichten Dokumente stehen für nicht-kommerzielle Zwecke in Lehre und Forschung sowie für die private Nutzung frei zur Verfügung. Einzelne Dateien oder Ausdrucke aus diesem Angebot können zusammen mit diesen Nutzungsbedingungen und den korrekten Herkunftsbezeichnungen weitergegeben werden. Das Veröffentlichen von Bildern in Print- und Online-Publikationen ist nur mit vorheriger Genehmigung der Rechteinhaber erlaubt. Die systematische Speicherung von Teilen des elektronischen Angebots auf anderen Servern bedarf ebenfalls des schriftlichen Einverständnisses der Rechteinhaber.

Haftungsausschluss

Alle Angaben erfolgen ohne Gewähr für Vollständigkeit oder Richtigkeit. Es wird keine Haftung übernommen für Schäden durch die Verwendung von Informationen aus diesem Online-Angebot oder durch das Fehlen von Informationen. Dies gilt auch für Inhalte Dritter, die über dieses Angebot zugänglich sind.

verwundern, wenn sie bald ihre jungen Künstler alle im Ausland suchen muß und die Kunstliebenden Berns die Kunsthalle unbesucht lassen und trotz den schlechten Verbindungen nach Zürich, Winterthur, Basel und Genf reisen.


In der Plastik ist manch gutes, doch kein hervorragendes Werk zu finden, unter den kunstgewerblichen Arbeiten überrascht uns im letzten Saal Fr. Häsler mit einem Batikvorhang, der wunderbar reich an feinen Tonabstufungen ist.



J. LOUIS MÜLLER :: LUZERN

KITTLOSE GLASDÄCHER
FÜR EINFACHE UND DOPPEL-VERGLASUNG
ENTLÜFTER, SCHWEIZ. FABRIKAT

Spezialität Intérieurs

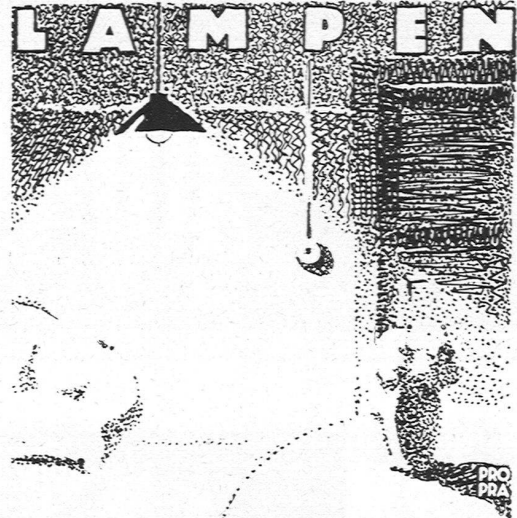


PHOTOGRAPHIE
ERNST LINCK
ZÜRICH
 REXMISTR. 3
 TEL.: HOTTINGEN 540
 ♦ LIFT ♦

Gemälde- Aufnahmen



**METALLDRAHT
 LAMPEN**



**ALS WOHNRAUM-
 BELEUCHTUNG**

WAND
 REGALE
 VERSTELLBAR



grosse
 Tragfähigkeit

JOS. MEYER
 EISENBAU-WERKSTÄTTE
LUZERN
 GIBALTARSTR. 24



Feine Beschläge 

F. BENDER ZÜRICH

Illuster zu Diensten



! ARCHITEKTEN !

D. K. G. ANKERSCHIENEN und
D. K. G. TRANSMISSIONSTRÄGER

patentiert, sind einzige Mittel zur rationellen Befestigung von Transmissionen, Rohrleitungen etc. in modernen Industriebauten

Prospekt und Muster kostenlos / Alleinvertrieb durch
J. LOUIS MÜLLER :: LUZERN

TONWARENFABRIK / ZÜRICH

CARL BODMER & CIE.

empfiehlt vorzüglichsten, sorgfältig präparierten

MODELLIERTON

in ca. 5 kg schweren, ca. 20×14×12 cm messenden, in Papier eingewickelten Ballen zu nachstehenden billigen Preisen:

p. Stück zu Fr.:

QUALITÄT A, gut plastisch, Farbe graubraun 0,95

QUALITÄT B, feingeschlämmt, „ gelbbraun 1,60

QUALITÄT R, feingeschlämmt, „ rotbraun 2,20

Für Bezüge über 25 Ballen wird je nach der Größe des Quantums ein Rabatt eingeräumt.

Verpackung zu den Selbstkosten.

Auf Wunsch werden die modellierten, getrockneten Sachen als Terracotta gebrannt.



Gebrüder Bucher

Burgdorf

Teleph. 360

Technisches Bureau

Auskunft, Devis

Expertisen

Elektr. Installationen

und **Bedarfsartikel**

Zeichenu tensilien

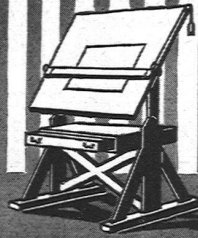
Marke

Siesto

Zeichentische

Marke

Perfecta



Wohnraum mit
Eternit-Decken-
füllungen

Rittmeyer
& Furrer
Arch. B. S. A.
Winterthur

J. J. WEILENMANN
BAUMEISTER
ZÜRICH 4
 KERNSTR. 2 TELEPHON SELNAU 3060

◆

Ausführung von
Neubauten
Umbauten
Reparaturen

Sanitäre Marmor-Mosaikartikel

Marmorosaik - Schüttsteine und Abtropf-
-Badwannen [bretter
-Wand- und Rundbrunnen
-Waschröge
-Reihenwaschtische
-Waschrinnen

Ausführung auf Wunsch nach Zeichnung
 Verkaufsbureau und Musterlager der Marmor-Mosaikwerke Baldegg
 für die Zentral- und Westschweiz:

BAUKONTOR BERN A.-G.

A.G. MÖBELFABRIK HORGEN-GLARUS
IN HORGEN



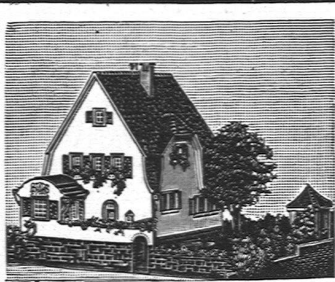

Erste schweizerische Fabrik gesägter und gebogener Möbel
 für Speisesäle, Restaurants, Cafés, Vestibules, Kinematographen,
 Theater- und Konzertsäle

FEINSTE, FACHGEMÄSSE AUSFÜHRUNG NACH EIGENEN ODER FREMDEN ENTWÜRFEN ◆ VERTRETER AN ALLEN PLÄTZEN REFERENZENLISTE ZU DIENSTEN

GOLDENE MEDAILLE SCHWEIZ LANDESAUSSTELLUNG 1914

Mit
„Kernsteinen“
 werden Hoch- und Tiefbauten
verbilligt

KERNSTEIN-INDUSTRIE A.-G.
BIEL



Kartonmodelle

für **Hoch- & Tiefbauten**
H. LANGMACK - ZÜRICH
 Forchstr. 290 - Atelier für Kartonmodelle

Säcke jeder Art
 kauft, verkauft
 & repariert
Sack & Rohprodukten A.G.
 Bern.
 Telephon 12.23

SANITÄRE ARTIKEL

DER MARMOR-MOSAİK-WERKE
 BALDEGG A.-G.

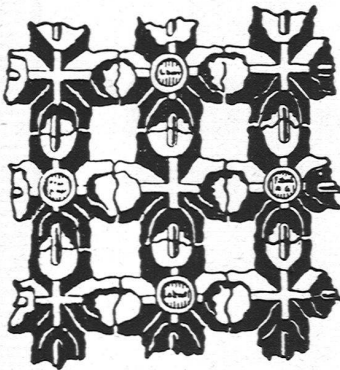
BADEWANNEN
 SPÜHLTRÖGE
 WASCHTRÖGE
 REIHENWASCH-
 TISCHE ETC. AUS

ARMIERTEM MARMOR-MOSAİK
 SPEZIAL-ANFERTIGUNGEN NACH ZEICHNUNG
 VERKAUFSBÜRO FÜR ZÜRICH UND OSTSCHWEIZ:

SPONAGEL & CO
ZÜRICH

SIHLQUAI NR. 139/143
 TELEF. „SELNAU“ 3924

Schweizerische
Drahtziegelfabrik A.-G.
 Lotzwil (Bern)



Drahtziegelgewebe

(Ziegelrabitz)

♦♦ **Vorzüglicher** ♦♦
 Putzmörtelträger

♦♦♦
 Bern 1914: Goldene Medaille
 Prima Referenzen - Prospektus
 und Muster gratis auf Verlangen



Durchblicke in einem Hausgarten

OTTO FRÖBEL'S ERBEN
 Gartenarchitekten
 Zürich 7