

Heft 1

Autor(en): **[s.n.]**

Objekttyp: **Appendix**

Zeitschrift: **Das Werk : Architektur und Kunst = L'oeuvre : architecture et art**

Band (Jahr): **6 (1919)**

PDF erstellt am: **05.07.2024**

Nutzungsbedingungen

Die ETH-Bibliothek ist Anbieterin der digitalisierten Zeitschriften. Sie besitzt keine Urheberrechte an den Inhalten der Zeitschriften. Die Rechte liegen in der Regel bei den Herausgebern.

Die auf der Plattform e-periodica veröffentlichten Dokumente stehen für nicht-kommerzielle Zwecke in Lehre und Forschung sowie für die private Nutzung frei zur Verfügung. Einzelne Dateien oder Ausdrucke aus diesem Angebot können zusammen mit diesen Nutzungsbedingungen und den korrekten Herkunftsbezeichnungen weitergegeben werden.

Das Veröffentlichen von Bildern in Print- und Online-Publikationen ist nur mit vorheriger Genehmigung der Rechteinhaber erlaubt. Die systematische Speicherung von Teilen des elektronischen Angebots auf anderen Servern bedarf ebenfalls des schriftlichen Einverständnisses der Rechteinhaber.

Haftungsausschluss

Alle Angaben erfolgen ohne Gewähr für Vollständigkeit oder Richtigkeit. Es wird keine Haftung übernommen für Schäden durch die Verwendung von Informationen aus diesem Online-Angebot oder durch das Fehlen von Informationen. Dies gilt auch für Inhalte Dritter, die über dieses Angebot zugänglich sind.

Koh-i-noor Bleistifte
sind immer noch **unerreicht**



KAEGI & EGLI / ZÜRICH 2

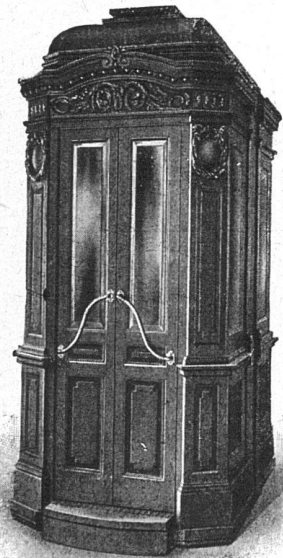
TEL. S. 1892

Vertrauenshaus für
Erstellung elektr.

SEESTR. 289

Hausinstallationen

für Beleuchtungs-, Koch- u. Heizzwecke



AUFZÜGE

**liefern in modernster Ausstattung
für alle Betriebsarten**

**SCHINDLER & C^{IE}
LUZERN**

Gegr. 1874

Telephon 873

Wir bitten unsere Leser, bei Bestellungen auf Grund hierin
enthaltener Anzeigen sich stets auf „Das Werk“ zu beziehen.

W E T T B E W E R B

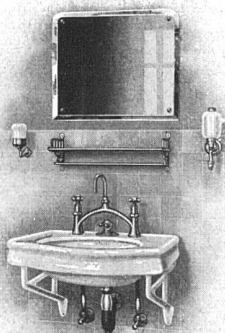
zur Erlangung von

**Entwürfen für ein ständiges Gebäude
der Schweizer Mustermesse in Basel**

Mit Ermächtigung des Regierungsrates des Kantons Basel-Stadt eröffnet das Baudepartement in Verbindung mit dem Organisationskomitee der Schweizer Mustermesse in Basel einen Wettbewerb zur Erlangung von Plänen für ein ständiges Gebäude der Schweizer Mustermesse in Basel.

Zu diesem Wettbewerb werden zugelassen die Architekten schweizerischer Nationalität, ohne Rücksicht auf ihren Wohnsitz, und die vor dem 1. August 1914 in der Schweiz niedergelassenen ausländischen Architekten. Allfällige von den Bewerbern zugezogene Mitarbeiter müssen ebenfalls diesen Bedingungen entsprechen. — Die Entwürfe sind bis zum 10. April 1919 abends dem Sekretariat des Baudepartementes in Basel einzureichen. — Zur Prämierung von fünf oder sechs Entwürfen stehen dem Preisgericht Fr. 25,000.— + Fr. 2000.— für Ankäufe zur Verfügung. Die Unterlagen können gegen Hinterlegung von Fr. 10.— vom 28. Dez. 1918 an beim Sekretariat des Baudepartementes bezogen werden. Jedem Einsender eines Entwurfes wird bei der Rücksendung der hinterlegte Betrag zurückerstattet.

BASEL, den 21. Dezember 1918.

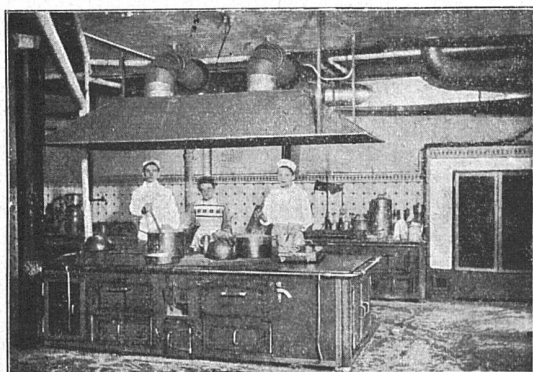
BAUDEPARTEMENT DES
KANTONS BASEL-STADTORGANISATIONSKOMITEE DER
SCHWEIZER MUSTERMESSE, BASEL**TROESCH & Co., BERN**

**ENGROS-HAUS FÜR
GESUNDHEITSTECHNISCHE
WASSERLEITUNGS-ARTIKEL**

PERMANENTE MUSTER - AUSSTELLUNG

G. MEIDINGER & Co., BASEL

FABRIKATION VON ELEKTROMOTOREN UND VENTILATOREN

**Lüftungs-Anlagen**für Schulen, Kirchen, Spitäler,
Hotelküchen, Theater, Museen usw.**Centrifugal-Ventilatoren**für Nieder-, Mittel- und Hoch-
druck, geräuschlos laufend, mit
äusserst geringem Kraftverbrauch**Entstaubungs-Anlagen · Luftfilter**

PRIMA REFERENZEN IM IN- UND AUSLAND



VEREINIGTE DRAHTWERKE A:G. BIEL

EISEN & STAHL

BLANK & PRÄZIS GEZOGEN, RUND, VIERKANT, SECHSKANT & ANDERE PROFILE
SPEZIALQUALITÄTEN FÜR SCHRAUBENFABRIKATION & FAÇONDREHEREI
BLANKE STAHLWELLEN, KOMPRIMIERT ODER ABGEDREHT
BLANKGEWALZTES BANDEISEN & BANDSTAHL
BIS ZU 300^m BREITE
VERPACKUNGS-BANDEISEN

GROSSER AUSSTELLUNGSPREIS SCHWEIZ-LANDESAUSSTELLUNG BERN 1914



TAPETENHAUS Z. LIMMATHOF C. HECKENDORN-BERTUCH, ZÜRICH 1

ZÄHRINGERSTR. 47, TELEPHON H. 3767

GRÖSSTES LAGER AM PLATZE, HERVORRAGENDE NEUHEITEN ERSTKLASSIGER KÜNSTLER, FACHMÄNNISCHE BEDIENUNG UND ARBEIT, BEKANNT BILLIGE PREISE

VERLANGEN SIE MUSTER UND OFFERTE



A.G. MÖBELFABRIK HORGEN-GLARUS IN HORGEN

Erste schweizerische Fabrik gesägter und gebogener Möbel
für Speisesäle, Restaurants, Cafés, Vestibules, Kinematographen,
Theater- und Konzertsäle

FEINSTE, FACHGEMÄSSE AUSFÜHRUNG NACH EIGENEN ODER FREMDEN ENTWÜRFEN



VERTRETER AN ALLEN PLÄTZEN
REFERENZLISTE ZU DIENSTEN

GOLDENE MEDAILLE SCHWEIZ LANDESAUSSTELLUNG 1914



RUPPERT, SINGER & C^{IE}, ZÜRICH

GROSSGLASHANDLUNG SPIEGELFABRIK, EIGENE SPIEGELVERSILBERUNGS- ANSTALT, GLASSCHLEIFEREI, KUNSTGLÄSEREI

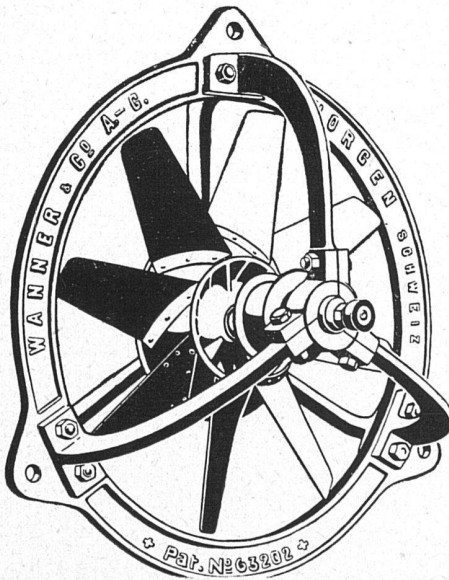
Grosses Lager in allen Glassorten. ☉ Beste Bezugsquellen für jede Art von Fensterglas, Spiegelglas zu Schaufenstern, gerade u. gebogen. ☉ Facettierte Spiegelgläser in allen Formen, polierte Spiegelgläser zu Schiebetüren, Waggonfenstern, Autogläsern, Möbeln, Tablars. ☉ Rohgläser zu Dachverglasungen aller Art in Stärken 3-4, 5-6, 6-7, 7-8, 9-10 mm, sehr grosses Lager und grosse Auswahl in Massen. ☉ Drahtglas, bedeutendes Lager und prompte Bezüge ab Hütte. ☉ Kathedralglas, Klarglas, Ornamentglas in Weiss und Farbig, alle Muster und grosse Farbauswahl. ☉ Bodenplatten am Stück zum Zuschneiden und abgepasste Dimensionen mit Zeichnungen. ☉ Fabrikation von begehbaren u. befahrbaren Glasrösten mit prismatischen Glaseinsätzen. ☉☉ Prompte Lieferung der besten Produkte der Fensterglasfabrikation sowohl von unserm Lager als auch ab Hütte.

Feine Beschläge 
F. BENDER ZÜRICH
Illuster zu Diensten



VENTILATOREN

und Ventilations-Anlagen für alle Industriezweige



sowie Entnebelungs-Anlagen, Tröckne-Anlagen, Luftheizungs-Anlagen, Pneumatische Transport-Anlagen, Späne- und Staubabsaugungs-Anlagen, Unterwindgebläse für Feuerungen aller Art, Luftturbinen und Blechrohrleitungen

nach
eigenen, langjährig bestbewährten
Spezial-Konstruktionen

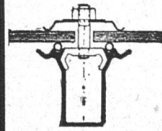
WANNER & C^O A.-G.
HORGEN

AKTIENGESELLSCHAFT

CARL FREI & C^{IE}
RORSCHACH & WINTERTHUR



erstellen unter Garantie
**BÄDER, CLOSETS,
KLÄRANLAGEN,**
Waschküchen-Einrichtungen
Verlangen Sie Kataloge.



J. LOUIS MÜLLER :: LUZERN

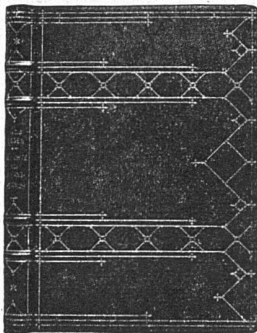
KITTLLOSE GLASDÄCHER
FÜR EINFACHE UND DOPPEL-VERGLASUNG
ENTLÜFTER, SCHWEIZ. FABRIKAT



FABRIKBELEUCHTUNG
MIT
NITRA
LAMPEN

Besorge Darlehen

Näheres: Postlagerkarte 451, St. Gallen 1



EMIL STIERLI
BUCHBINDER
ZÜRICH I

Zähringerplatz 5

Kunstgewerbl. Werkstätte

Spezialität:

GESCHENKWERKE

Präm. Leipzig: Gold. Ehrenpreis

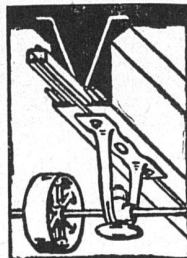
Diplolith- u. Zementstein-Fabrik Dietikon E. G.

Abteilung KORKEFABRIK

Modernst eingerichtete Fabrik dieser Branche in der Schweiz
Fabrikation von **Korkplatten** und **-Schalen**
zur Isolierung gegen Kälte- und Wärmeverluste

- I. MARKE F, zur Isolierung **gegen Kälteverluste**
- II. MARKE C, zur Isolierung **gegen Wärmeverluste**
- III. MARKE N, zur Isolierung
gegen Erschütterungen und Geräusche

Prospekte und Kataloge gratis auf Verlangen

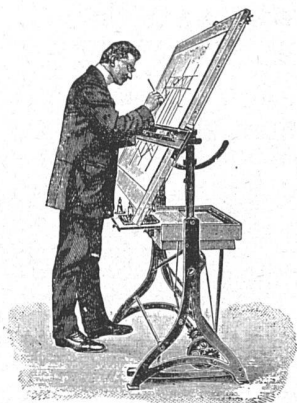


! ARCHITEKTEN !

D. K. G. ANKERSCHIENEN und
D. K. G. TRANSMISSIONSTRÄGER

patentiert, sind einzige Mittel zur rationellen Befestigung von Transmissionen, Rohrleitungen etc. in modernen Industriebauten

Prospekt und Muster kostenlos / Alleinvertrieb durch
J. LOUIS MÜLLER :: LUZERN



ZEICHENTISCHE

bester Konstruktion,
verstellbar in der Höhe und in jeder Schräglage
Lichtpausapparate für Sonnen- und elektr. Belichtung

GEBRÜDER
SCHOLL
POSTSTRASSE 3 ZÜRICH



Ed. Boss, Bern

Monbijoustr. 20 - Teleph. 4348

**Atelier für
Glasmalerei**

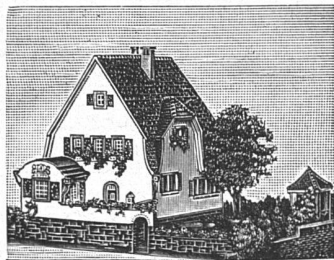
Kirchenfenster, Wappenscheiben
Restauration und Kopien
alter Glasgemälde

Kunst- u. Bauglaserei

Silberne Medaille



Villa mit kupferbraunem Eternit-Doppeldach
Streiff & Schindler, Arch. B. S. A., Zürich



Kartonmodelle

für Hoch- & Tiefbauten
H. LANGMACK - ZÜRICH
 Forchstr. 290 - Atelier für Kartonmodelle

J. J. WEILENMANN

BAUMEISTER

ZÜRICH 4

KERNSTR. 2 TELEPHON SELNAU 3060

Ausführung von
 Neubauten
 Umbauten
 Reparaturen



BAUMATERIAL-GROSSHANDLUNG
 HIRSCHENGRABEN N° 7, BERN

SPEZIALGESCHÄFT FÜR BODEN- UND WANDPLATTEN



C. KOCH, PHOTOGRAPH
 SCHAFFHAUSEN

FERTIGT TECHNISCHE AUFNAHMEN
 IN HÖCHSTER VOLLKOMMENHEIT

♦ TELEPHON 527 ♦

Keine Gerüststangen mehr bei Verwendung des patentierten Universal-Gerüstträger »Herkules«

Einfachstes und schnellstes Verfahren im Eingerüsten



Ansicht eines eingerüsteten Hauses

HAUPTVORTEILE

gegenüber allen heutigen Systemen:

1. Die Gerüststangen fallen weg, nichts beeengt den Platz am Gebäude; rasche Montage und Wegnahme der Gerüstträger.
2. Einfache Handhabung, Zusammenlegbarkeit, daher keine Spezialarbeiter erforderlich; bequemes Transportieren.
3. Hohe Tragkraft bei unbegrenzter Wiederverwendbarkeit der Träger.
4. Keine Eisenbestandteile im Mauerwerk, daher keine Rostflecken im Verputz zu gewärtigen.
5. Überall verwendbar; in Backstein-, Bruchstein- und Hausteine-Mauerwerk leicht anzubringen.
6. Festes Eingreifen im Mauerwerk durch Spezialvorrichtung, die ein Schwanken oder Herausziehen aus der Mauer verunmöglicht.

Kein Hausbesitzer, Architekt oder Baumeister versäume seine Neubauten sowie bestehende Häuser für Reparaturen mit dem bestbewährten „HERKULESGERÜST“ (ohne Stangen) zu versehen!

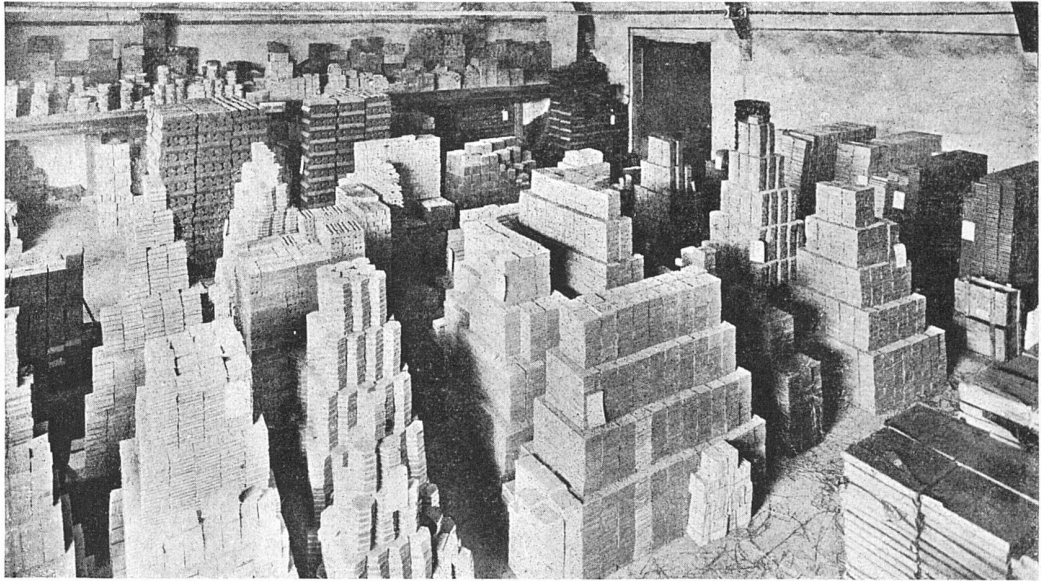
Übernahme kompletter Gerüstungen, Reparaturen und Verputzarbeiten.
 Verkaufs- oder mietweise Überlassung der „HERKULESTRÄGER“ für Putz-, Spengler-, Maler- und Bildhauergerüste etc.

Verlangen Sie weitere Auskunft bei

HEINRICH HATT-HALLER, ZÜRICH
 HOCH- UND TIEFBAU-UNTERNEHMUNG

oder bei **Robert Kaiser & Co., Baumeister**, in **St. Fiden** (St. Gallen), Vertreter für die Kantone St. Gallen, Thurgau und Appenzel, und bei **E. Vogel, Bauingenieur**, in **Zürich**, Neumühlequai 12, für die ganze übrige Schweiz.

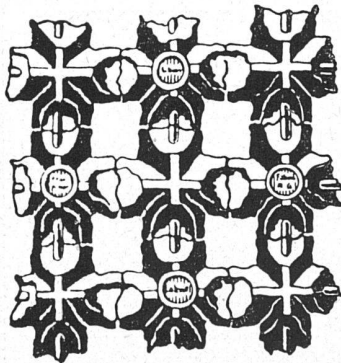
SPONAGEL & CO / ZÜRICH



TEIL UNSERES PLATTENLAGERS / SIHLQUAI 139-143

BODEN- & WANDPLATTENBELÄGE

Schweizerische
Drahtziegelfabrik A.-G.
Lotzwil (Bern)



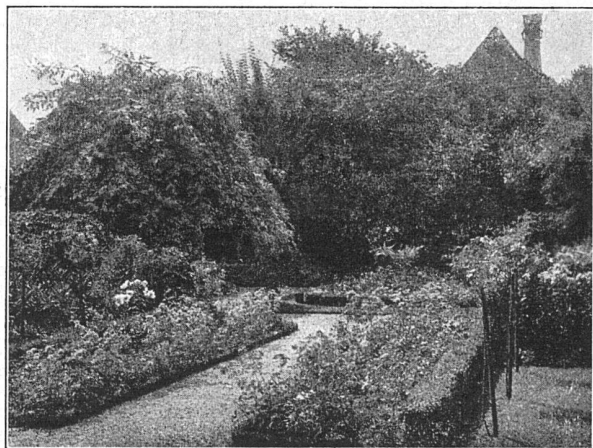
Drahtziegelgewebe

(Ziegelrabitx)

♦♦ **Vorzüglicher** ♦♦
Putzmörtelträger



Bern 1914: Goldene Medaille
Prima Referenzen - Prospektus
und Muster gratis auf Verlangen



Rosengarten

OTTO FRÖBEL'S ERBEN

Gartenarchitekten

Zürich 7

GEBRÜDER MERTENS.
Jupiterstr. 1 *Zürich 7*



PRO
PRA

GARTEN-ANLAGEN

„DAS WERK“, EINGEBUNDENE JAHRGÄNGE 1914 bis 1918
 werden, solange Vorrat, zum Preise von Fr. 20.— pro Jahrgang abgegeben
 VERLAG „DAS WERK“ A.-G., BUCHDRUCKEREI BENTELI A.-G., BERN-BÜMPLIZ

CATENA- KESSEL

*Gusseiserner Grosskessel
 bis 300 qm Heizfläche
 für Zentralheizung und
 Warmwassererzeugung*

ROVA-KESSEL 0,6 bis 3,1 qm

STREBEL-KESSEL 3 bis 17 qm

ECA-KESSEL 12,5 bis 40 qm

*Verlangen Sie unsere
 ausführlichen Drucksachen*

**STREBELWERK
 ZÜRICH 4**

Kirche St. Peter, Zürich
STREBEL-ECA-KESSEL



BAULICHES

Gegen die Vorgartengitter. Der Krieg und der Eisenmangel, den er im Gefolge hat, hat den Beigeordneten Dr. Schmidt in Essen zu der nachstehenden Anregung veranlaßt, die auch ohne die kriegswirtschaftliche Bedeutung und auch bei uns Beachtung verdient. Was unsere städtischen, besonders vorstädtischen Straßen so abschreckend häßlich macht, sind die Vorgärten, die nach den Worten Dr. Schmidts „mehr engen Hundezwingern gleichen als Gartenanlagen. Übermäßig große Pfeiler,

hohe Eisengitter beschatten einen schmalen Pflanzstreifen, in den noch unterirdische und oberirdische Vorbauten der Gebäude hineinragen. Die Herstellungskosten derartiger Einfriedigungen sind außerordentlich hoch, und ihre Unterhaltung belastet dauernd die Hausbesitzer. Dabei steht die ganze Anlage im Widerspruch mit den Lebensbedingungen der Pflanzenwelt. Kurzum, irgendwie Zweckmäßigkeit oder Schönheit läßt sich in derartigen Anlagen nicht erkennen. Sie machen

GUGGENBÜHL, MÜLLER & Co., ZÜRICH

ERSTELLEN

ZENTRALHEIZUNGEN ALLER SYSTEME, LÜFTUNGS-,
WARMWASSERBEREITUNGS- & SANITÄRE ANLAGEN
FÜR WOHNHÄUSER, VILLEN, HOTELS, SCHULHÄUSER, SPITÄLER UND FABRIKEN

AUSZEICHNUNG AN DER SCHWEIZ. LANDESAUSSTELLUNG, BERN: GOLDENE MEDAILLE

M. KREUTZMANN - ZÜRICH

RÄMISTRASSE 37

Buchhandlung für

Kunst, Kunstgewerbe u. Architektur

Auswahlsendungen - Grosses Lager

Abonnieren Sie

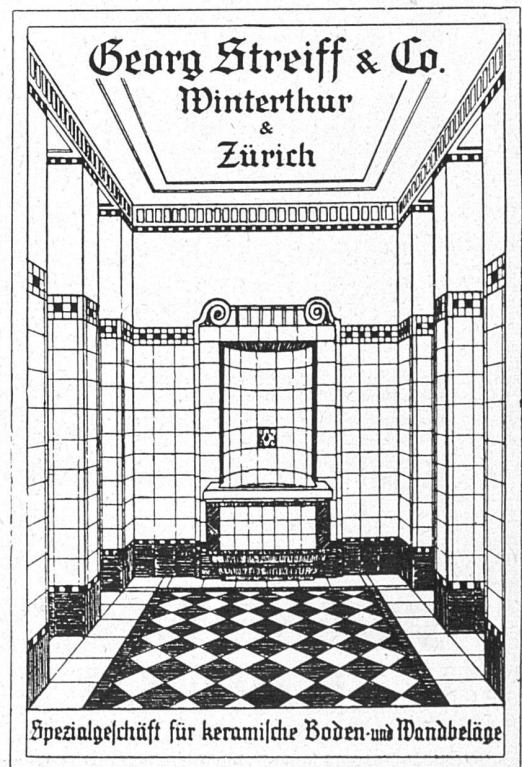
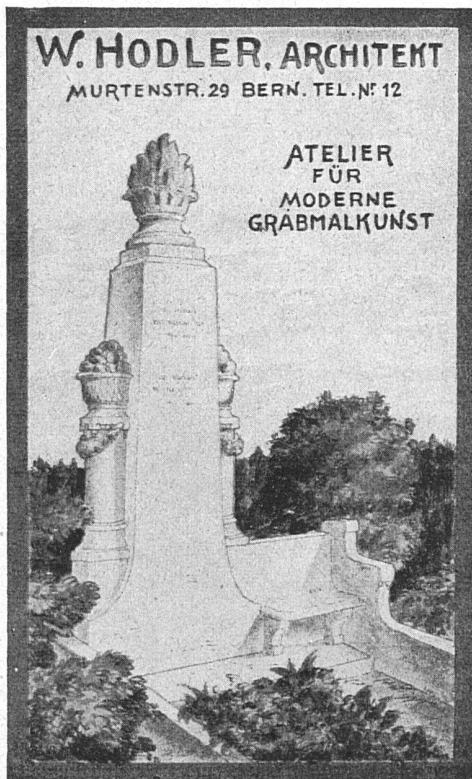
„DAS WERK“

Monatsausgabe

jährlich 12 reich illustrierte Hefte zu
Fr. 18.- das Jahr

Verlag:

„Das Werk“ A.-G., Bümpliz



vielmehr innerhalb des Rahmens unseres Kulturlebens einen unwürdigen Eindruck, der nach Beseitigung schreit.“

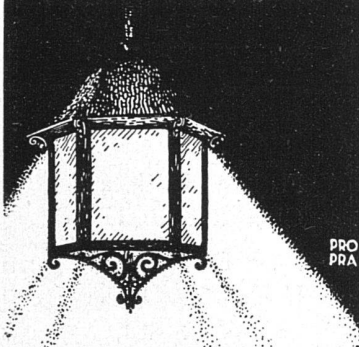
Demgegenüber empfiehlt er einen kleinen Randstein mit einer niedrigen abgrenzenden Hecke als einzige Einfriedigung, dahinter einfache Rasenflächen mit einzelnen Staudenbeeten oder Bäumen zur Gliederung der Fläche. Wir möchten darin noch weiter gehen und einheitliche Bepflanzung des Grünstreifens vor den Häusern verlangen.

So steht das Haus frei, Licht und Luft ermöglichen das freie Wachstum der Pflanzen, und „die durch eine Pflanzfläche verbreiterte Straße macht einen vornehmen und reicheren Eindruck“. Allerdings würde eine derartige einheitliche und mehr oder weniger ungeschützte Erweiterung der Straße bedingen, daß die Stadt diesen Vorgarten ankauft oder eher noch dem Besitzer eine gewisse kleine Miete dafür entrichtet. Jedenfalls aber würde es unsern Straßen nur zum Vorteil gereichen.

A. & R. Wiedemar, Bern
Spezialfabrik für Kassen- und Tresor-Bau

Bestbewährte Systeme, moderne Einrichtungen
 Gegr. 1862 / **Goldene Medaille S. L. A. B. 1914** / Gegr. 1862

BELEUCHTUNGSKÖRPER



PRO
PRA

**ERNST
SCHEER
HERISAU**
 FABRIK FÜR
 EISENKONSTRUKTION
 BAUSCHLOSSEREI
 & KUNSTSCHMIEDE

Gebrüder Bucher
 Burgdorf

Teleph. 360

Technisches Bureau

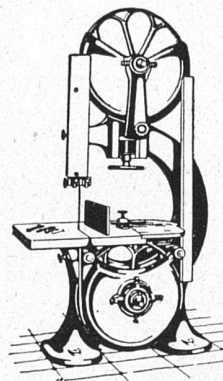
*Auskunft, Devis
 Expertisen*

Elektr. Installationen
 und **Bedarfsartikel**

Möbelfabrik
BACHMANN FRÈRES
TRAVERS

**Fabrik-Etablissement
 für bürgerliche Wohn-
 räume und vollständigen
 Innenausbau ■■■■**

HOLZBEARBEITUNGS-MASCHINEN
 für sämtliche Industrien



Maschinenfabrik & Eisengiesserei
A. MÜLLER & Cie BRUGG.

Ventilator A.G. Stäfa



vom Fritz Wunderli, Ufer
Schweizerische Gesellschaft für Ventilatoren u. lufttechnische Anlagen

Schrauben- und Zentrifugalventilatoren
für alle Zwecke - Jähnelstapfen- und Ent-
feuchtungsanlagen - Trodkeranlagen - Luft-
bewegungen u. allgemeinere Ventilationsanlagen

Alle Preise spezialisiert der Firmen - über 5000 Anlagen ausgeführt



Ritter & Uhlmann
Basel

▣▣

Fabrikation elektrischer
Beleuchtungs-Körper

▣▣

Spezialität:
Diffusoren-Lampen
patentiert in allen Staaten

J. RAVICINI
SOLOTHURN
TELEPHON 3.08

◆

Flach- und dekorative
GIPSER - ARBEITEN

FLACH-
U. DEKORATIONS-
MALEREI

TAPETEN.

Kunstgerechte Ausführung
Prompte Bedienung

J. Brun & Co
Nebikon
Telegr.: BrunNebikon-Teleph.12

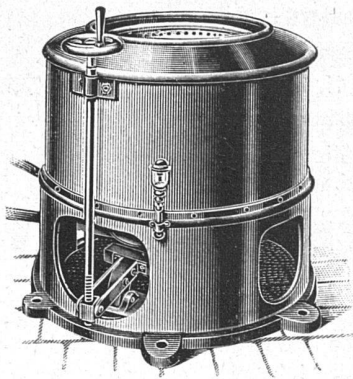


Hebezeuge,
Ketten-, Stiften- und
Baummaschinenfabrik

FEINE
Glas-
Firma-
Schilder

**Klein
Bobe
Co**

Firmenschilder-Fabrik
Birmensdorferstr. 61
ZÜRICH 4



J. DÜNNER, AARAU WÄSCHEREIMASCHINEN-FABRIK

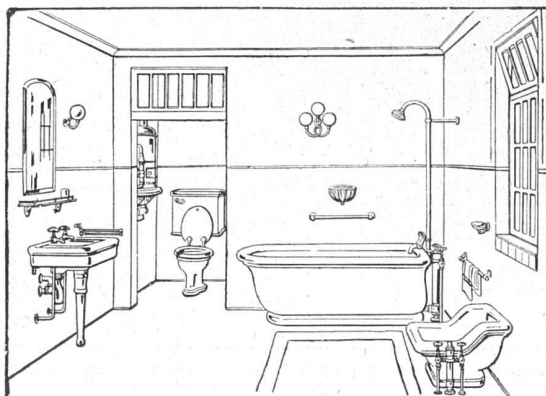
SPEZIALITÄT

in sämtlichen Wäschereimaschinen verschiedener prima Konstruktionen und Qualität. Glättmaschinen, Centrifugen, Tröcken-Anlagen, Hochdruckturbinen etc., für Anstalten, Hotels, Spitäler und Private. Centrifugal-Ausschwingmaschinen für Chemische Fabriken in bester Konstruktion mit Oben- und Unten-Entleerung, in jeder Grösse.

Bügelmaschinen für Stickereien und Trikotfabriken / mit Wasserzerstäubung und Dampfabsaugung. /

A. ZINNIKER BRUGG

**Zelluloid-
Waren-
Fabrik**



**BAUSPENGLEREI UND INSTALLATIONEN
MODERNE SANITÄRE ANLAGEN
ALFRED GRIEDER, LIESTAL**



PRO
PDA

B★A★G
Schweiz-Broncewarenfabrik AG
TURGI
AUSSTELLUNG
UND VERKAUF
Caspar-Escherhaus
ZÜRICH

Beleuchtungskörper
Bronzearbeiten

SCHWEIZERISCHE STRASSEN- BAUUNTERNEHMUNG A.-G.

(AEBERLI-MAKADAM- UND ASPHALTWERKE)

LAUPENSTRASSE 8 **BERN** TELEPHON 54.54, 54.72

Asphalt- und
Pflasterungsarbeiten
jeder Art

Strassen-
walzungen
mit und ohne
Materiallieferung

Walzen-
vermietungen
von 1,2-14 Tonnen

Steinbrecherei

Filiale **LAUSANNE**
TELEPHON 20.28

Filiale **ZÜRICH**
TEL. HOTTINGEN 43.81

VERLANGEN SIE OFFERTEN UND REFERENZEN
SCHWEIZ. LANDESAUSSTELLUNG BERN 1914: SILBERNE MEDAILLE

„GRANIT“ A.-G. H. Schulthess, Personico (Tessin)
 Direktion in Lavorgo (Tessin), Teleph. 9
 Zweigbureau: Eichstr. 11, Zürich 3, Telephon 66.75

Ausgedehnte Steinbrüche und Werkplätze

bei Personico (Station Bodio), Cresciano (Station Osogna),
 Tenero (Station Gordola) und im Verzascatal

SPEZIALITÄT: WEISSER VERZASCAGRANIT
 für bessere Treppenanlagen und Architekturarbeiten

Lieferantin sämtlicher innerer Treppenanlagen zur **Universität Zürich**, zum Naturwissenschaftlichen und Land- und Forstwirtschaftlichen **Institut der Eidgenössischen Technischen Hochschule**, Bezirksgebäude Zürich

laufener Steine
 in allen Ausführungen
Jurassische Steinbrüche A.G.
 laufen



Akt.-Ges. „UNION“ in Biel

FABRIK IN METT

*Erste schweizerische Fabrik für
 elektrisch geschweißte Ketten*

+ PATENT N^o 27199

Ketten aller Art
 für industrielle u. landwirtschaftl. Zwecke

⊗ Größte Leistungsfähigkeit ⊗
 Ketten von höchster Tragkraft

NB. Handelsketten nur durch Eisenhandlungen zu beziehen



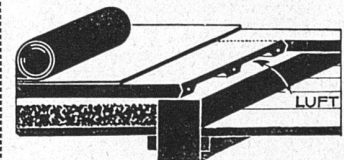
**SCHWER
 INDUSTRIE**

KÜNSTLERISCHE
 ENTWÜRFE UND
 DRUCKSACHEN
 JEDER ART

GEBR. TREICHLER
 ATELIER FÜR WERBENDE KUNST
 BAHNHOFSTRASSE 73
 ZÜRICH
 TELEPHON SELNAU 7060

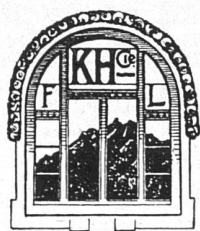
UBER DIE VERWENDUNG
 VON
ETERNIT
 8° brosch., 16 Seiten. Preis 50 Ct.
 VERLAG BENTELI A.-G., BÜMPLIZ

Diplolith- & Zementsteinfabrik
 Dietikon E. G.



Eisenarmierte
Schlacken-Diele
 Linoleum, Asphalt, Plättli etc.
 auf Holzgebälk

KUONI & Co. // CHUR
 BAUGESCHÄFT



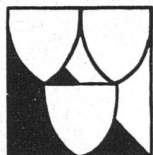
A. KAMER-HERBER :: LUZERN

Fensterfabrik und mech. Schreinerei

:::: Spezialität: Schiebefenster-Fabrikation ::::

Telephon 530 Telegr. Kamerherber

**ZÜRCHER
WERKSTATT**



**ARCHITEKT
SR. RÜTSCHI
TALSTR. 20
SELN. 3479**

**HAUSBAU
GARTENBAU
INNENBAU**

**EINZELMOBEL
LEUCHTER
GRABMALER
PORZELLAN
STICKEREI
KOSTÜME
BUHNE-
DEKORATION**

DER SCHWEIZ. SCHACHVEREIN

(SOCIÉTÉ SUISSE D'ÉCHECS)

veranstaltet einen

WETTBEWERB

zur Erlangung von

**Figuren zu einem
Normalschachspiel**

FR. 1000.— PREISE

Programme (deutsch oder französisch) nebst Beilagen sind bei Herrn Dr. Erwin Völlmy, Weiherweg 22, Basel, gegen Ein-sendung des Portos zu beziehen.

Im Namen des Schweiz. Schachvereins,
Der I. Aktuar: R. Belli. Der Präsident: M. Nicolet.

SIEGLE & Co., Rolladenfabrik, ZÜRICH 8



Wellbleche
Zusammen-
schiebbare
Gitter
Eiserne
Façaden

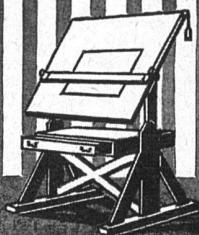


TELEPHON Nr. 4936

Beichenutenfilien

Marke

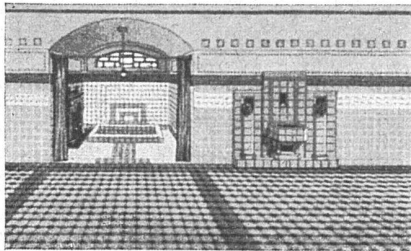
Siesto



Beichentische

Marke

Persecta



**SPEZIALHAUS FÜR
BODEN- UND WANDPLATTENBELÄGE
ERNST KUMMERT, BASEL**

ERSTKLASSIGER FACHMANN, VERTRETER VON
PRIMA BODEN- UND WANDPLATTEN-FABRIKEN

GÜTERSTRASSE 127

TELEGR.-ADRESSE: PLATTENKUMMERT BASEL - TELEPHON 689

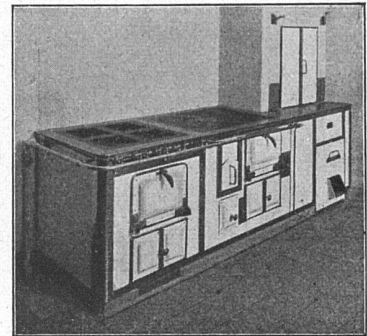
J. Rukstuhl, Basel

erstellt auf Grundlage vieljähriger Erfahrung

Centralheizungen

aller Systeme

Warmwasser — Niederdruckdampf etc.



Hrch. Schaeppi

J. J. Preisig's Nachfolger

St. Gallen und Zürich 8

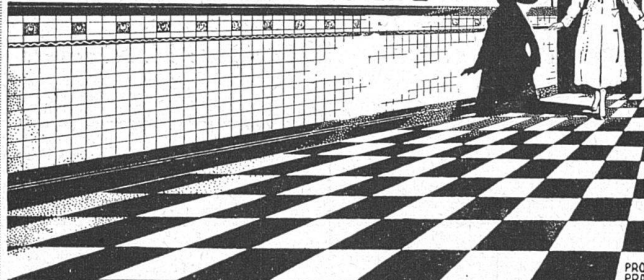
Moderne Küchenanlagen

Kochherde

jeder Art und Grösse

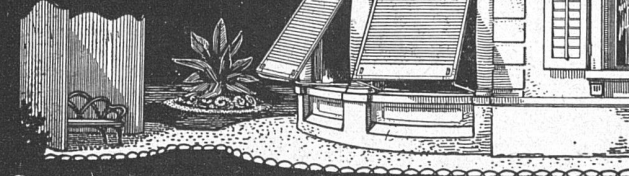
BESTE REFERENZEN

**JEUCH · HUBER & CO
BASEL - ZÜRICH ·**



METTLACHER BODEN & WANDPLATTEN

**WILH.
BAUMANN
HORGEN**



Rolladen. Rolljalousien.
Jalousieladen. Rollschutzwände

Gegründet
1860

**ALBERT HUBER
Gartentechniker
ZÜRICH-ENGE**

Brunastrasse 26
Telephon: Selnau 20.65

Projektierung,
Ausführung und
Unterhaltung von

**GARTEN-
ANLAGEN**

SCHREINEREI TSCHAN A.-G.

SOLOTHURN

FENSTERFABRIKATION, PARQUETERIE

BAUSCHREINEREI

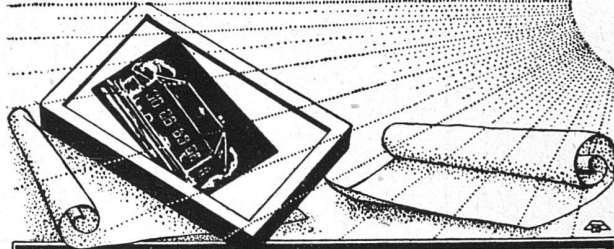
TELEPHON 65

TELEPHON 65

Clichés

für alle mod. Druckverfahren

BALMER & SCHWITZER
BUSAG · BERN · ZÜRICH
GRÖSSTE SCHWEIZER CLICHÉFABRIK



Fabrikation von Heliographiepapieren
Lichtpausen

in Heliographie - Plan- und Zinkdruck

Elektrische und pneumatische Lichtpausapparate

Schweiz. Lichtpausanstalten A-G

vorm. **Haff & Co** Zürich

Telephon H. 41-46

Auf der Mauer 4

ERSTE SCHWEIZ



PINSEL FABRIK

G. SCHMID & CO. MOLLIS
KANTON G. GLARUS

ESP

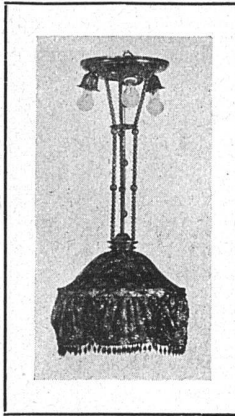
MARQUE DÉPOSÉE

WALTER HUGENTOBLER

ST. GALLEN
TELEPHON 3389

ATELIÉ FÜR TYPISCHE ENTWÜRFE

JEAN SEEGER · ST. GALLEN · TEL. 179
 — NACHF. V. F. SEEGER-RIETMANN —
FENSTERFABRIK · KUNSTVERGLASUNG
BAUSCHREINEREI
SPEZIALITÄT: SCHIEBEFENSTER



A. LIPP, ST. GALLEN
HOLZLAMPEN-
FABRIK FÜR
ELEKTRISCHE
BELEUCHTUNG

EIGENE LAMPENSCHIRM-
FABRIKATION

Kempf & Cie., Herisau

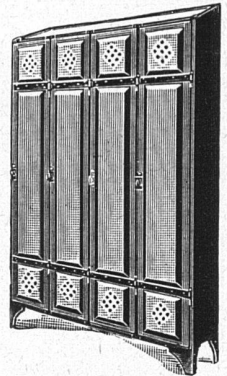
Aeltestes
Geschäft dieser
Branche

Für
alle Betriebe
passend

Mit Prospekten
zu Diensten

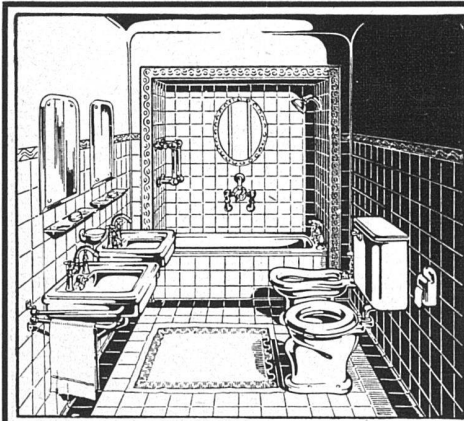
Solide
Ausführung

Billige Preise



Eiserne
Arbeiterkleider-Schränke

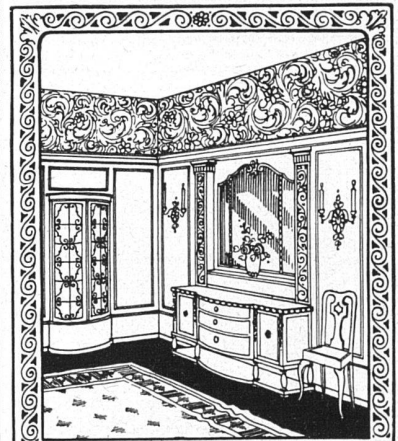
Hch. KEUL, ST. GALLEN O
Werkstätte für Glasarbeiten
 BAUSCHREINEREI UND HOBELWERK



KREIS &
PREISIG

Moderne
sanitäre
Anlagen

ST. GALLEN



R. KUNZMANN & Co. TEL. 1171
BAU & MÖBEL-FABRIK.
ST. GALLEN LANGGASSE



Elektrische **Licht- und Kraft-**

Anlagen für moderne Wohn- und Geschäftshäuser

E. GROSSENBACHER & Co., ST. GALLEN

Hektor Schlatter & Co., St. Gallen

S. W. B.

Werkstätten für feine Schreinerarbeiten

Gesamter
Innenausbau in
gediegener Ausführung
u. in jeder beliebigen Holzart.
Übernahme von Laden- u. Geschäfts-
haus-Einrichtungen. :: Hallen-
und Stockwerktreppen
in erstklassigem
Material

Prima Referenzen :: :: Reichassortiertes Holzlager

Werkstätten für
GIPSEREI
STUKKATUR

H. SCHMITZ
ST. GALLEN

Werkstätten für
MALEREI
DEKOR. KUNST

Glaserarbeiten
Schiebefenster
Doppelrahmenfenster

C. KAUTER'S ERBEN
ST. GALLEN



ST. GALLEN

Elektrische Unternehmungen
Moderne sanitäre Anlagen
Mechanische Werkstätte

Bahnhofstrasse 4 u. 4 a



Telephon Nr. 2010

BODEN-UNDWAND-PLATTEN-BELAGE

W. HILLEBRAND Baumaterialien. Teleph. 555. ST. GALLEN

FELIX BULACH / ST. GALLEN

MÜHLENSTEG 2 KISTENFABRIK WALLSTRASSE 12

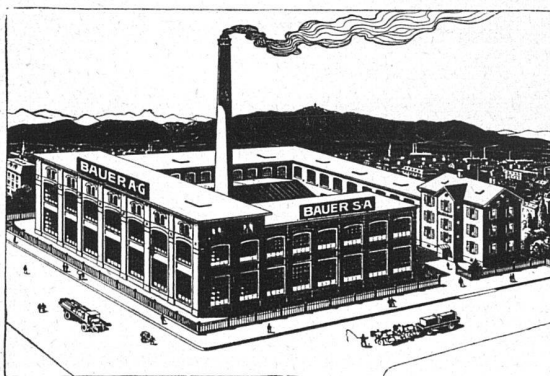
TELEPHONNUMMER: 13.10, POSTSCHECKKONTO: IX. 1889

MECH. BAU- UND MÖBELSCHREINEREI

BAUER A.-G.

ZÜRICH 6

GELDSCHRANK- U. TRESORBAU



SPEZIALITÄT:

Kassenschränke / Panzertüren / Tresors / Archiv- u.
Bibliothek-Anlagen / Bureau-Möbel aus Stahlblech

E. SCHMIDLIN

vorm. Bühler & Schmidlin

Steinwerk WURENLOS

bei Baden (Schweiz)

TELEPHON



STEINHAUER-ARBEITEN

jeder Art, sowie

QUADER-LIEFERUNGEN

roh und auf Mass bossiert
für Bildhauer-Zwecke, bis
2 Meter hoch ohne Lagen,
passend für grosse Figuren

in gelbem und blauem MUSCHELKALKSTEIN

garant. grösste Druckfestig-
keit, absolut wetterbeständig

REFERENZEN:

Leuenbank Zürich / Kantonbank He-
risau / Krematorium Schaffhausen /
Grabdenkmal für Stocker v. Ziegler in
Schaffhausen / Brunnenanlagen zum
Rechberg, Zürich etc. etc.

OTTO MAYER

Sandsteinfabrik Steinmehl- und Terrazzowerk

BÜRGLEN (THG.)

Lieferrn von

**Kunststeinen, Muschel-
kalk-Duff, St. Margreter,
Andeer** in dekorativer Struktur.
Garteneinzäunung nach
Patent, solid, kunstgerecht, billig.

Trinkwasserbrunnen
in reichster Ausführung.

Im Betrieb: **Steinbearbei-
tungsmaschinen**
System Otto Mayer, Bürglen.
Grösste Leistungsfähigkeit.

*Spezialität in
Baubeschlägen
in allen Stylarten*

*Rich. Staub
Zürich 8*

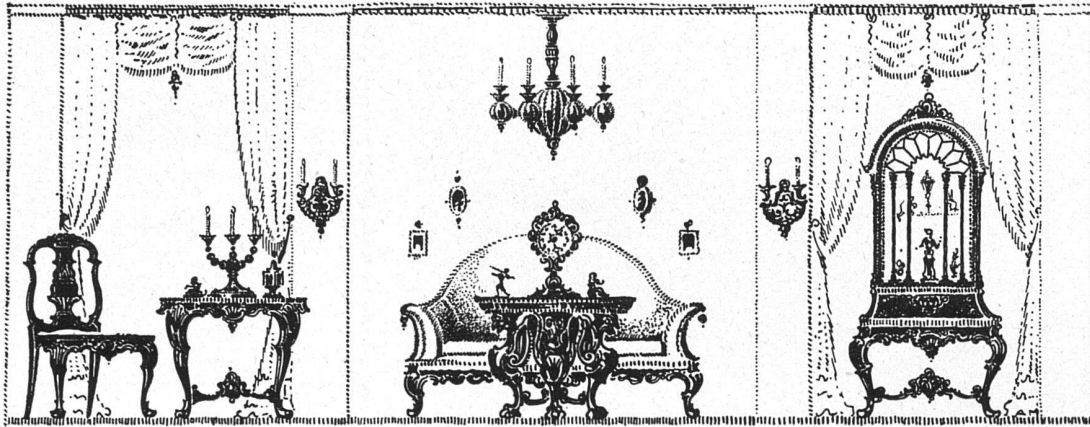
ELEKTRO-MECHAN. REPARATUR-WERKSTÄTTE ZÜRICH

Limmatstrasse 275 / Eisenbahn-
station Altstetten b/Zürich

BURKHARD & HILTPOLD, ZÜRICH 5

Telephon: Seinau 74.09
Telegrammadresse: Elektromechan.

**Reparatur, Umwicklung, Umtausch, Kauf, Verkauf und Vermietung
elektrischer Maschinen, Motoren, Transformatoren, Ventilatoren usw.**



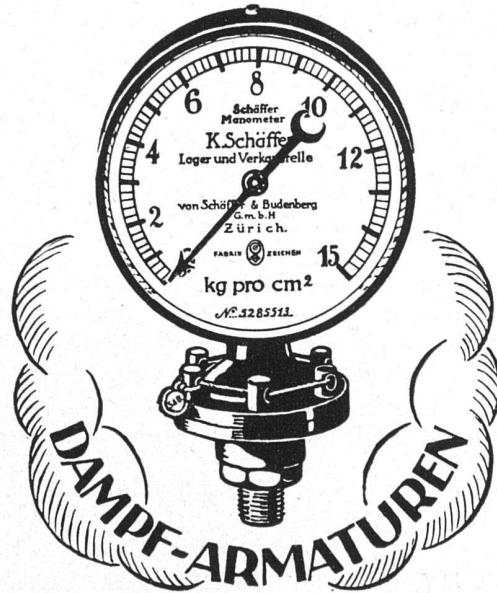
**BESSERE-SITZMÖBEL
TISCHE IN ALLEN
STYLARTEN
BELEUCHTUNGS-
KÖRPER IN HOLZ**

A. DREHER & CIE.
INNEN ARCHITEKTUR
KUNSTGEWERBLICHES
ETABLISSEMENT.
SOLLIBEN THURGAU BRIENZ BERN
188 28

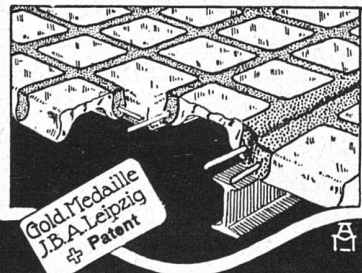
**COMPLETE/ALON
BILDHAUEREI
DRECH/LEREI
FEINE MÖBELGAR-
NITUREN ECT**

**PRO
PRA**

ist die Schutzmarke für
KLISCHEES
aus meinem Atelier
für künstler. Reklame
MAX DALANG
ZÜRICH
Rämistr. 5 Tel. Hott. 5637
Verlangen Sie Muster
Ihrer Branche



GLAS-EISEN-BETON



Gold-Medaille
J.B.A. Leipzig
Patent

**SYSTEM KEPPLER
Für Fußböden Dächer & Wände**

Große Tragfähigkeit. Billig in der Herstellung.
Minimale Unterhaltungskosten. Feuersicher
Leicht zu reinigen. Kein Anstrich nötig.

**Vertreter:
Rob. Looser, Zürich 4**
Badenerstrasse 41.



PRO
PRA

**Blechwaren - Fabrik
& Apparatenbau-Anstalt**
Sch. Bertrams
Dogesenstr. 101 **Basel** Telefon 1196

Säcke jeder Art
kauft, verkauft
& repariert
Sack & Rohprodukten A.G.
Telephon
12.23
Bern.

Verlag Benteli A.-G., Bümpliz

**Einfache
schweiz. Wohnhäuser**
mit 290 Abbildungen und 6 Beilagen Fr. 4.80



C. F. ULRICH
ZÜRICH 1

**SPEZIALGESCHÄFT FÜR
FEINE BAUBESCHLÄGE**

Permanente Ausstellung / Gediegene Auswahl
in alten Modellen und altfranzösischen Stil-Arten
/ Bronzes d'Art und Kunstschmiede-Arbeiten /
Anfertigung von Beschlägen nach Zeichnungen



EIN BLICK ÜBERZEUGT
VON DER WIRKUNG DES
KAMINEINSATZES „SIMPLEX“
⊕ P. T. No. 67200

EINFCHSTE, BESTE, BILLIGSTE U. ÄSTHETISCH
EINWANDFREIESTE ART DER VERBESSERUNG
DES ZUGES VON HAUS- UND FABRIKKAMINEN
PROSPEKTE GRATIS UND FRANKO



BETONBAUG. - JACOB TSCHOPP, BASEL - TELEPH. 414



„EXPRESS“
**Akten- und Brief-
Aufzüge**
für Banken, Ge-
schäftshäuser etc.

Speisen - Aufzüge
erstellen in tadelloser Aus-
führung und mit leichtem,
geräuschlosem Gang

GEBR. GYSI
BAAR-ZUG
KONSTRUKTIONS-WERKSTÄTTE

W. WEDER & C^{IE} / ST. GALLEN
Werkstätten für kunstgewerbliche Metallarbeiten
Ornamentale Bauarbeiten / Getriebene Arbeiten für Innendekoration
Drück- und Stanzarbeiten

◆

KATALOGE
PREISLISTEN
PROSPEKTE
TABELLEN
BRIEFKÖPFE
RECHNUNGEN
ZIRKULARE
GESCHÄFTS-
KARTEN
KUVERTS

usw. usw.

liefert rasch und in
besten Ausführung

BUCH- & KUNSTDRUCKEREI

BENTELI A.-G.
BERN-BÜMPLIZ



AD. BERGNER & Co., BERN
KUNSTSCHMIEDE

Sanitäre Marmor-Mosaikartikel

- Marmormosaik - Schüttsteine und Abtropf-**
- Badwannen [bretter
 - Wand- und Rundbrunnen
 - Waschröge
 - Reihenwaschtische
 - Waschrinnen

Ausführung auf Wunsch nach Zeichnung
Verkaufsbureau und Musterlager der Marmor-Mosaikwerke Baldegg
für die Zentral- und Westschweiz:

BAUKONTOR BERN A.-G.

**WAND
REGALE
VERSTELLBAR**



grosse
Tragfähigkeit

JOS. MEYER
EISENBAU-WERKSTÄTTE
LUZERN
GIBRALTARSTR. 24



**MARMORARBEITEN
GRANITFASSADEN
GRABSTEINE**

ALFRED SCHMIDWEBER'S ERBEN
ZÜRICH DIETIKON

Gotthard Arnet & Joh. Vonarburg

Telephon 1260 **Steinhauergeschäft** Telephon 1260
Luzern und Horw

Bureau in Luzern

Spezialität: **Horwer Stein** :: Eigener Steinbruch

REFERENZEN

Hotel Montana
HH. Schubiger & Co.
Schulhaus St. Karli
Stiftskirche
St. Pauluskirche
Schulhaus Horw
Schulhaus Sarnen

Schulhaus Ruswil
Parterre Hotel Storch Bern
Universität Zürich 250 m²
Moosmatt-Schulhaus Luzern
Verwaltungsgebäude der
Schweizer Unfallversiche-
rungsanstalt Luzern.



**ZIEGEL A.-G.
ZÜRICH**

...

SPEZIALITÄTEN:
Biberschwanz-Ziegel
Falzziegel
Mönch- und Nonnen-Ziegel
(neues Modell).

PHOTOGRAPHIE

Spezialität in Architektur-Aufnahmen

Techn. Konstruktionen, Intérieur, Maschinen etc.
Aufnahmen für Kataloge und Werke aller Art

H. Wolf-Bender, Kappelergasse 16, Zürich
Atelier für Reproduktionsphotographie

**KEIM'SCHE MINERAL-FARBEN
FÜR MONUMENTALE MALEREIEN**

Lager für die Schweiz:

CHR. SCHMIDT, ZÜRICH 5, Hafnerstr. 47

Neuere Ausführungen in Keim'scher Technik:

- | | |
|---------------------|--|
| Paul Altherr: | Rathaus Rheinfelden, Fassadenmalerei |
| F. Boscovitz, jun.: | Naturwissenschaftliches Institut Zürich, Wandmalereien |
| E. Cardinaux: | Unfallversicherungs-Gebäude Luzern, Giebel-Figuren |
| Ch. Conradin: | Kantonalbank Chur, Wandgemälde |
| Ch. Conradin: | Schlachtkapelle Saas, Prättigau, Wandgemälde |
| P. Oswald: | Höhere Töcherschule Zürich, Wandgemälde |
| C. Roesch: | St. Annahof Zürich, Wandgemälde im Hof |
| Ernst Rüegg: | Zeughaus Schaffhausen, Fassadenmalereien |
| Ernst Rüegg: | Kantonalbank Herisau, Fassadenmalereien |
| Aug. Schmid: | Haus zum Schwarzhorn, Stein a. Rh., Fassadenmalereien |
| E. Stiefel: | Bezirksgebäude Zürich, Wandgemälde |

NACHTRAG

zum Verzeichnisse der Firmen, die am Bau des Liestaler Schulhauses beteiligt waren:

Die Firma Ritter & Uhlmann in Basel hat in das Schulhaus in Liestal, in Klassenzimmer, Singsaal, Turnhalle, zusammen 75 Beleuchtungskörper, Patent Ritter & Uhlmann, geliefert (s. „Das Werk“ XII/1918).

JOS. MEISTER

SOLOTHURN

...

**ZENTRAL-
HEIZUNGEN**
ALLER SYSTEME
UND
**SANITÄRE
ANLAGEN**

**Über die
Verwendung
von Eternit**

Vom Bund Schweiz. Architekten (B. S. A.) auf Veranlassung der Schweiz. Vereinigung für Heimatschutz herausgegeben. Gutachten.

8°. broschiert // 16 Seiten
Preis 50 Cts.

Verlag Benteli A.-G.
Bern-Bümpliz