

Objektyp: **Advertising**

Zeitschrift: **Das Werk : Architektur und Kunst = L'oeuvre : architecture et art**

Band (Jahr): **6 (1919)**

PDF erstellt am: **05.07.2024**

Nutzungsbedingungen

Die ETH-Bibliothek ist Anbieterin der digitalisierten Zeitschriften. Sie besitzt keine Urheberrechte an den Inhalten der Zeitschriften. Die Rechte liegen in der Regel bei den Herausgebern.

Die auf der Plattform e-periodica veröffentlichten Dokumente stehen für nicht-kommerzielle Zwecke in Lehre und Forschung sowie für die private Nutzung frei zur Verfügung. Einzelne Dateien oder Ausdrucke aus diesem Angebot können zusammen mit diesen Nutzungsbedingungen und den korrekten Herkunftsbezeichnungen weitergegeben werden.

Das Veröffentlichen von Bildern in Print- und Online-Publikationen ist nur mit vorheriger Genehmigung der Rechteinhaber erlaubt. Die systematische Speicherung von Teilen des elektronischen Angebots auf anderen Servern bedarf ebenfalls des schriftlichen Einverständnisses der Rechteinhaber.

Haftungsausschluss

Alle Angaben erfolgen ohne Gewähr für Vollständigkeit oder Richtigkeit. Es wird keine Haftung übernommen für Schäden durch die Verwendung von Informationen aus diesem Online-Angebot oder durch das Fehlen von Informationen. Dies gilt auch für Inhalte Dritter, die über dieses Angebot zugänglich sind.

Koh-i-noor Bleistifte
sind immer noch **unerreicht**



KAEGI & EGLI / ZÜRICH 2

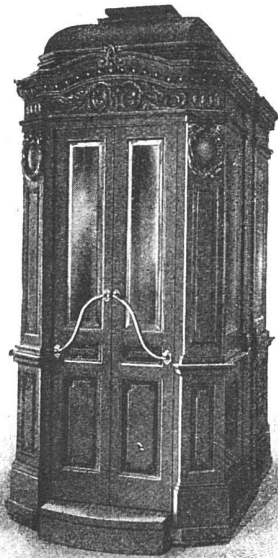
TEL. S. 1892

Vertrauenshaus für
Erstellung elektr.

SEESTR. 289

Hausinstallationen

für Beleuchtungs-, Koch- u. Heizzwecke



AUFZÜGE

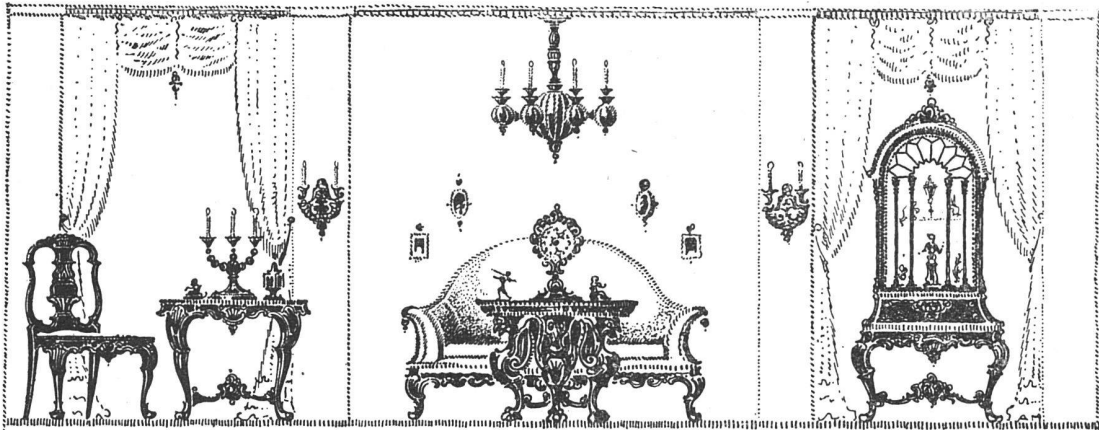
liefern in modernster Ausstattung
für alle Betriebsarten

**SCHINDLER & C^{IE}
LUZERN**

Gegr. 1874

Telephon 873

Wir bitten unsere Leser, bei Bestellungen auf Grund hierin
enthaltener Anzeigen sich stets auf „Das Werk“ zu beziehen.



BESSERE-SITZMÖBEL
TISCHE IN ALLEN
STYLARTEN
BELEUCHTUNGS-
KÖRPER IN HOLZ

A. DREHER · CIE.
INNEN ARCHITEKTUR
KUNSTGEWERBLICHES
ETABLISSEMENT.
GOTTLIEBEN THURGAU BRIENZ BERN
188 28

COMPLETE ALON
BILDHAUEREI
DRECHSLEREI
FEINE MÖBELGAR-
NITUREN ECT.



Das Ideal aller Gerüste

(ohne Stangen) ist das

Blitz-Gerüst

System E. Schärer

Ungehindert freier Verkehr
bei Gebäude-Renovationen,
Neu- und Umbauten

Mietweise Erstellung für Maurer-, Steinhauer-, Spengler-
und Maler-Arbeiten usw. durch:

- | | | | |
|--------------|--|-------------|--|
| Zürich: | Fietz & Leuthold, Baugeschäft, Seefeldstr. 152 | Genf: | Ed. Cuénod, S. A., Entrepren., rue du Stand 30 |
| Zürich 2: | Erismann, Ing.- u. Baugeschäft, Bleicherweg 36 | Neuhäusen: | Joseph Albrecht, Baumeister |
| Winterthur: | M. Häring, „ Wildbachstr. 21 | Herisau: | Joh. Müller, Baumeister, Spittelstrasse |
| Andelfingen: | E. Landolt-Frey, „ Klein-Andelfingen | St. Gallen: | Sigrist, Merz & Co. |
| Bern: | G. Rieser, „ Münzgraben 6 | Olten: | Otto Ehrensperger, Architekt und Baumeister |
| Luzern: | E. & A. Berger, „ | Glarus: | Rud. Stüssy-Aebly, Baumeister |
| Rheinfelden: | F. Schär, Baumeister | Bubikon: | A. Oetiker, Baumeister |
| | | Solothurn: | Franz Valli, Baugeschäft |

Vermietung von Trägern an Baumeister und Private durch die
Schweizerische Gerüst-Gesellschaft A.-G. / Zürich 7

Steinwiesstrasse 86 / Telephon Nr. 2134 / Telegramm-Adresse: „Blitzgrüst“



• **Carl Moser · Bern** •

Bronzegießerei, Kunstschmiede, Feinkonstruktion
S. W. B. Beschläge, Beleuchtungskörper, Grävüren S. W. B.
Kunstguss, Plaketten, Medaillen



• **Kunstgewerbl. Werkstätten** •



**VEREINIGTE
DRAHTWERKE
A.G. BIEL**

EISEN & STAHL
BLANK & PRÄZIS GEZOGEN, RUND, VIERKANT, SECHSKANT & ANDERE PROFILE
SPEZIALQUALITÄTEN FÜR SCHRAUBENFABRIKATION & FAÇONDREHEREI
BLANKE STAHLWELLEN, KOMPRIMIERT ODER ABGEDREHT
BLANKGEWALZTES BANDEISEN & BANDSTAHL
BIS ZU 300^m BREITE
VERPACKUNGS-BANDEISEN

GROSSER AUSSTELLUNGSPREIS SCHWEIZ-LANDESAUSSTELLUNG BERN 1914



TAPETENHAUS Z. LIMMATHOF
C. HECKENDORN-BERTUCH, ZÜRICH 1

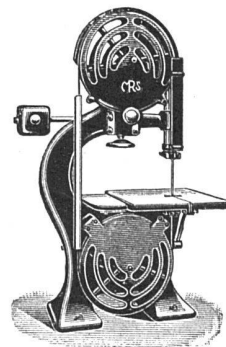
ZÄHRINGERSTR. 47, TELEPHON H. 3767

GRÖSSTES LAGER AM PLATZE, HERVORRAGENDE NEUHEITEN ERSTKLASSIGER KÜNSTLER, FACHMÄNNISCHE BEDienung UND ARBEIT, BEKANNT BILLIGE PREISE

VERLANGEN SIE MUSTER UND OFFERTE

Maschinenfabrik
Rauschenbach A. = G.
Schaffhausen

*Alleinverkaufsbureau in Holzbearbeitungsmaschinen
für die Schweiz: Rud. Brenner & Cie, Basel.*



RUPPERT, SINGER & CO., ZÜRICH

GROSSGLASHANDLUNG

SPIEGELFABRIK, EIGENE SPIEGELVERSILBERUNGS-ANSTALT, GLASSCHLEIFEREI, KUNSTGLASEREI

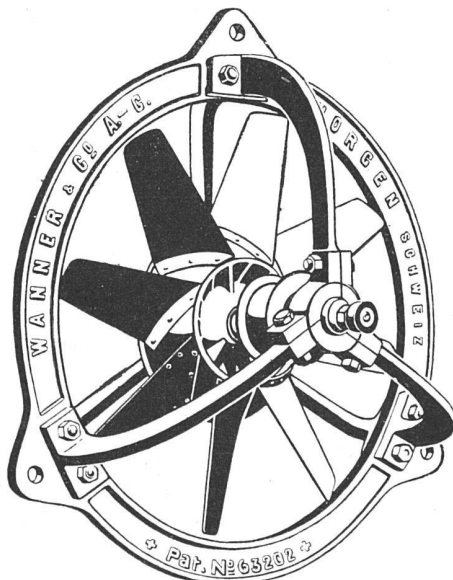
Grosses Lager in allen Glassorten. ☉ Beste Bezugsquellen für jede Art von Fensterglas, Spiegelglas zu Schaufenstern, gerade u. gebogen. ☉ Facettierte Spiegelgläser in allen Formen, polierte Spiegelgläser zu Schiebetüren, Waggonfenstern, Autoglacen, Möbeln, Tablars. ☉ Rohgläser zu Dachverglasungen aller Art in Stärken 3-4, 5-6, 6-7, 7-8, 9-10 mm, sehr grosses Lager und grosse Auswahl in Massen. ☉ Drahtglas, bedeutendes Lager und prompte Bezüge ab Hütte. ☉ Kathedralglas, Klarglas, Ornamentglas in Weiss und Farbig, alle Muster und grosse Farbauswahl. ☉ Bodenplatten am Stück zum Zuschneiden und abgepasste Dimensionen mit Zeichnungen. ☉ Fabrikation von begehbaren u. befahrbaren Glasrösten mit prismatischen Glaseinsätzen. ☉☉☉ Prompte Lieferung der besten Produkte der Fensterglasfabrikation sowohl von unserm Lager als auch ab Hütte.

Feine Beschläge 
F. BENDER ZÜRICH
Muster zu Diensten



VENTILATOREN

und Ventilations-Anlagen für alle Industriezweige



sowie Entnebelungs-Anlagen, Tröckne-Anlagen, Luftheizungs-Anlagen, Pneumatische Transport-Anlagen, Späne- und Staubabsaugungs-Anlagen, Unterwindgebläse für Feuerungen aller Art, Luftturbinen und Blechrohrleitungen

nach
eigenen, langjährig bestbewährten
Spezial-Konstruktionen

WANNER & CO. A.-G.
HORGEN

FABRIK ELEKTRISCHER APPARATE
FR. SAUTER, BASEL

fabriziert als SPEZIALITÄT:

Elektr. Heißwasserspeicher „Cumulus“

Über 450 ausgeführte Anlagen mit einem Totalinhalt von mehr als 160 000 Liter.

Elektr. Zimmer-Accumulieröfen „Primulus“

Kleinste Dimensionen bei grösstem Speichervermögen. Wärmeabgabe regulierbar. Betriebssicher. Es wird nur prima Material verwendet. Heizwiderstände aus bestem Chromnickel.

FRANZ RIESER
INTERLAKEN
Eisenkonstruktionen
Schaufensteranlagen
Kunstschmiede

E. MOREL
vormals Reinhard & Morel
HOLZBILDHAUEREI
für Bau * Möbel * Beleuchtungskörper
MASCHINEN-BETRIEB

Oberdorfstrasse Nr. 16 **ZÜRICH 1** Telephon: Hottingen 47.15

GEBRÜDER

SULZER

AKT.-GES.

Abteilung

Zentralheizungen

WINTERTHUR


Sanitäre Anlagen



TROESCH & Co., BERN

**ENGROS-HAUS FÜR
GESUNDHEITSTECHNISCHE
WASSERLEITUNGS-ARTIKEL**

PERMANENTE MUSTER - AUSSTELLUNG



STUCCOLIN

ERNST HABERER & Cie
BERN
ATELIERS
FÜR BILDHAUER- UND
KUNSTSTEIN-ARBEITEN
STUCCATUR
GIPSEREI U. MALEREI

STUCCOLIN 30040

ETER
MIT

Buchstaben
für Facaden u.
Schilder, in jeder
Farbe u. Schriftart

**Ernst
Haberer
& Co**

Firmenschilderfabrik
Birmensdorferstr. 61
ZÜRICH 4

G. MEIDINGER & Co., BASEL

FABRIKATION VON ELEKTROMOTOREN UND VENTILATOREN



Lüftungs-Anlagen
für Schulen, Kirchen, Spitäler,
Hotelküchen, Theater, Museen usw.

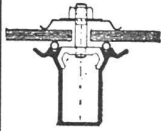
Centrifugal-Ventilatoren
für Nieder-, Mittel- und Hoch-
druck, geräuschlos laufend, mit
äusserst geringem Kraftverbrauch

Entstaubungs-Anlagen · Luftfilter
PRIMA REFERENZEN IM IN- UND AUSLAND



B.A.G.
Schweiz-Broncewarenfabrik AG
TURGI
AUSSTELLUNG
UND VERKAUF
Caspar-Escherhaus
ZÜRICH

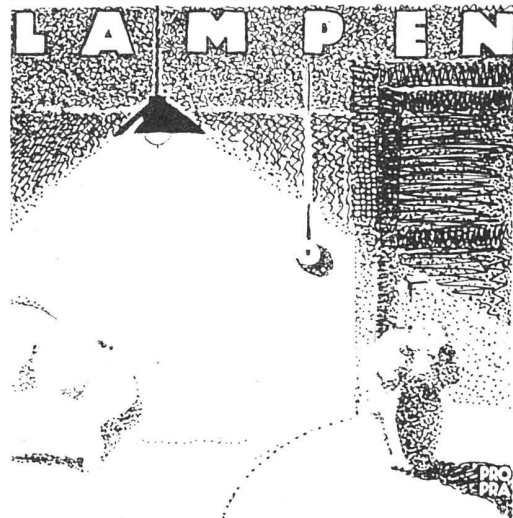
Beleuchtungskörper
Bronzearbeiten



J. LOUIS MÜLLER :: LUZERN
KITTLÖSE GLASDÄCHER
FÜR EINFACHE UND DOPPEL-VERGLASUNG
ENTLÜFTER, SCHWEIZ. FABRIKAT



**METALLDRAHT
LAMPEN**



**ALS WOHNRAUM-
BELEUCHTUNG**

Schweizerische
Drahtziegelfabrik A.-G.
Lotzwil (Bern)



Drahtziegelgewebe
(Ziegelrabit)z
♦♦ Vorzüglicher ♦♦
Putzmörtelträger
♦♦♦
Bern 1914: Goldene Medaille
Prima Referenzen - Prospektus
und Muster gratis auf Verlangen

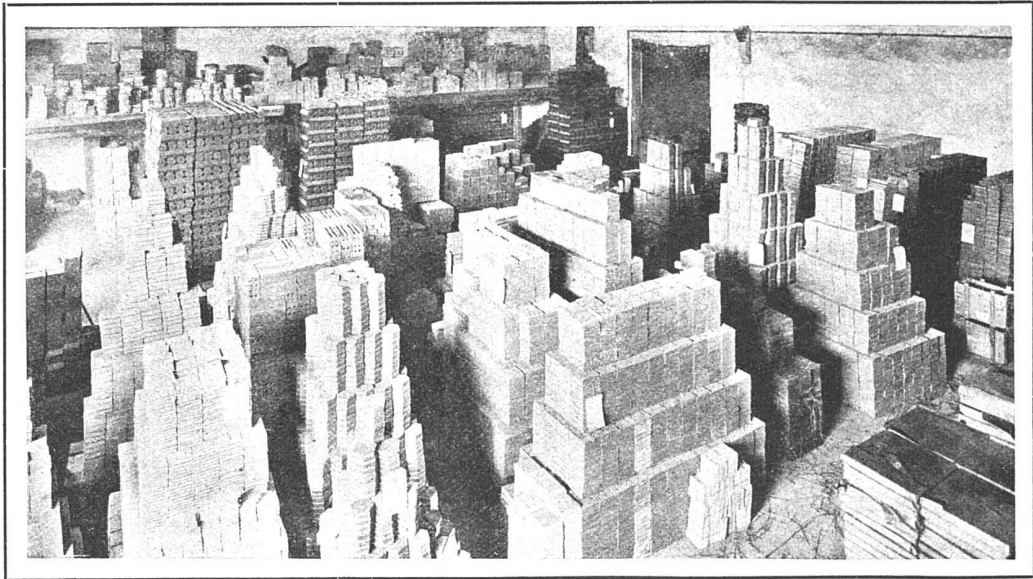


CARL SCHWEIZER / BASEL
FABRIKATION DER BEIDSEITIG BENUTZBAREN
WANDTAFEL
PATENTIERT BREVETÉ



! ARCHITEKTEN !
D. K. G. ANKERSCHIENEN und
D. K. G. TRANSMISSIONSTRÄGER
patentiert, sind einzige Mittel zur rationellen Befestigung von Transmissionen, Rohrleitungen etc. in modernen Industriebauten
Prospekt und Muster kostenlos / Alleinvertrieb durch
J. LOUIS MÜLLER :: LUZERN
F. A. FRANKEN, Kannenfeldstr. 46, BASEL

SPONAGEL & CO / ZÜRICH



TEIL UNSERES PLATTENLAGERS / SIHLQUAI 139-143

BODEN- & WANDPLATTENBELÄGE

*Möbel-Haus
zum Stern*

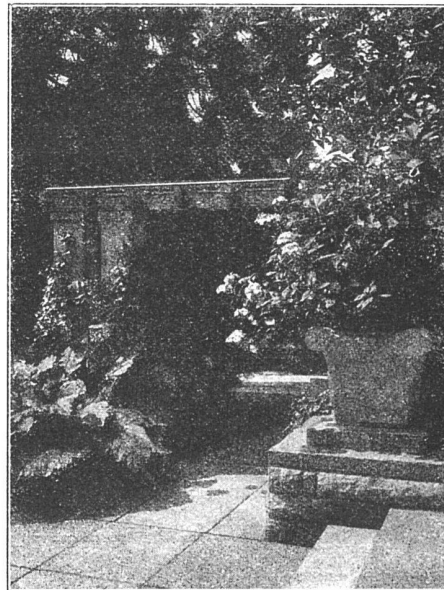
**Carl Studach
St. Gallen**

*Speisergasse Nr. 19
Telephon Nr. 2096*



**Erstklassiges Atelier
für feine
Wohnungs-
Einrichtungen
Polstermöbel und
Dekorationen**

Aparte Musterzimmer



*Garteneingang
Bodenbelag und Treppen rote Melseplatten
Vase und Mauern grauer Sandstein
Holzwerk der Pergola blau getönt*

OTTO FRÖBEL'S ERBEN
Gartenarchitekten Zürich 7



GEBRÜDER
MERTENS
ZÜRICH 7

GARTENANLAGEN
HAUSGÄRTEN
BAUMSCHULEN

MENTOR



ABTEILUNG
BAUKONTOR BERN
BAUKERAMIK

BAUMATERIAL-GROSSHANDLUNG
HIRSCHENGRABEN N° 7, BERN

SPEZIALGESCHÄFT
FÜR BODEN- UND WANDPLATTEN

CATENA- KESSEL

*Gusseiserner Grosskessel
bis 300 qm Heizfläche
für Zentralheizung und
Warmwassererzeugung*

ROVA-KESSEL 0,6 bis 3,1 qm

STREBEL-KESSEL 3 bis 17 qm

ECA-KESSEL 12,5 bis 40 qm

*Verlangen Sie unsere
ausführlichen Drucksachen*

STREBELWERK ZÜRICH 4

Kirche St. Peter, Zürich
STREBEL-ECA-KESSEL



LITERATUR

Österreichische Werkkultur. Der österreichische Werkbund ist eine junge Gründung. Er hat sich erst im Jahre 1913 vom gemeindeutschen als ein selbständiger Bund abgelöst. Unmittelbar vor Ausbruch des Weltkrieges hat er dann auf der Werkbundaussstellung in Köln auf unvergeßliche Art seine hohe Selbständigkeit dokumentiert: es ist nicht zu viel gesagt, wenn behauptet wird, daß die leider so früh, so ohne richtige Auswirkung der zahllosen in ihr vereinten Kräfte abgebrochene Ausstellung nichts Schöneres, Eigenartigeres aufzuweisen hatte als das in der Harmonie seiner Teile wie in der erlesenen Kultur

aller Einzelarbeit wie ein Wunder unserer Tage wirkende österreichische Haus. Es war ausschließlich Handwerkskunst, Werkkunst erster Quelle, das sich so wohltuend abhob von dem aufs Typische gerichteten Industrieerzeugnis, das sonst in den andern Gesamtdarstellungen in Köln überwog. Die Mannigfaltigkeit der Stämme und Völker drängte hier zum Eigenleben in der Kunst und schuf so die Vielheit der Kunstgestaltung, die aber doch eine wirkende einheitliche Kultur im ganzen wie im einzelnen so wohltuend erkennen ließ. Eine denkwürdige Tat, die über die kurze Lebensfrist, die ihr vergönt war, hinaus festzuhalten sich

GUGGENBÜHL, MÜLLER & Co., ZÜRICH

ERSTELLEN

ZENTRALHEIZUNGEN ALLER SYSTEME, LÜFTUNGS-,
WARMWASSERBEREITUNGS- & SANITÄRE ANLAGEN
FÜR WOHNHÄUSER, VILLEN, HOTELS, SCHULHÄUSER, SPITÄLER UND FABRIKEN

AUSZEICHNUNG AN DER SCHWEIZ. LANDESAUSSTELLUNG, BERN: GOLDENE MEDAILLE

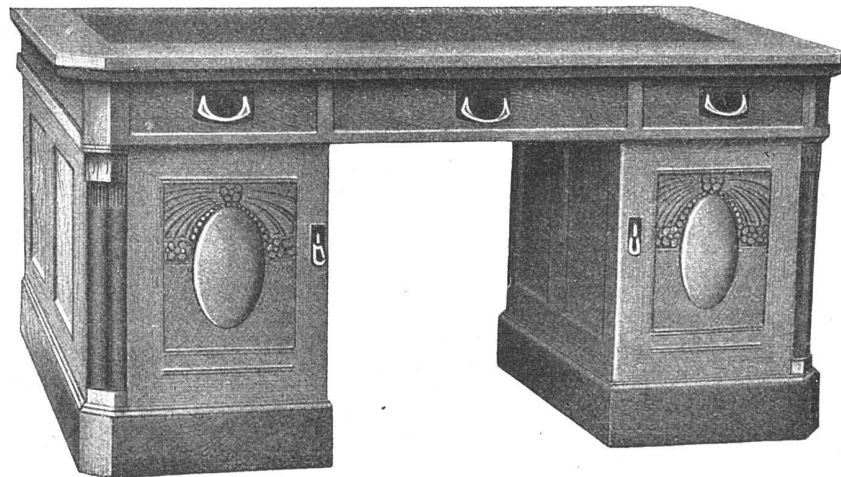
ZENTRALHEIZUNGEN

erstellen MOERI & CIE. / ZENTRALHEIZUNGS-FABRIK / LUZERN

EUGEN KELLER & C^{IE}, BERN

TELEPHON 3842

MONBIJOUSTRASSE 10



MODERNE BUREAU-EINRICHTUNGEN

ANFERTIGUNG NACH EIGENEN UND AUFGEgebenEN ENTWÜRFEN