

# Heft 5

Autor(en): **[s.n.]**

Objektyp: **Appendix**

Zeitschrift: **Das Werk : Architektur und Kunst = L'oeuvre : architecture et art**

Band (Jahr): **6 (1919)**

PDF erstellt am: **05.07.2024**

## **Nutzungsbedingungen**

Die ETH-Bibliothek ist Anbieterin der digitalisierten Zeitschriften. Sie besitzt keine Urheberrechte an den Inhalten der Zeitschriften. Die Rechte liegen in der Regel bei den Herausgebern.

Die auf der Plattform e-periodica veröffentlichten Dokumente stehen für nicht-kommerzielle Zwecke in Lehre und Forschung sowie für die private Nutzung frei zur Verfügung. Einzelne Dateien oder Ausdrucke aus diesem Angebot können zusammen mit diesen Nutzungsbedingungen und den korrekten Herkunftsbezeichnungen weitergegeben werden.

Das Veröffentlichen von Bildern in Print- und Online-Publikationen ist nur mit vorheriger Genehmigung der Rechteinhaber erlaubt. Die systematische Speicherung von Teilen des elektronischen Angebots auf anderen Servern bedarf ebenfalls des schriftlichen Einverständnisses der Rechteinhaber.

## **Haftungsausschluss**

Alle Angaben erfolgen ohne Gewähr für Vollständigkeit oder Richtigkeit. Es wird keine Haftung übernommen für Schäden durch die Verwendung von Informationen aus diesem Online-Angebot oder durch das Fehlen von Informationen. Dies gilt auch für Inhalte Dritter, die über dieses Angebot zugänglich sind.

**Koh-i-noor** Bleistifte  
sind immer noch **unerreicht**



**KAEGI & EGLI / ZÜRICH 2**

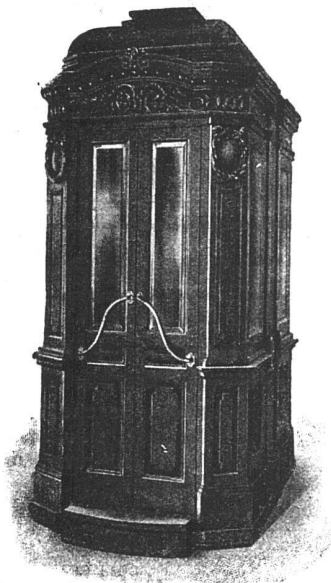
TEL. S. 1892

Vertrauenshaus für  
Erstellung elektr.

SEESTR. 289

**Hausinstallationen**

für Beleuchtungs-, Koch- u. Heizzwecke



**AUFZÜGE**

liefern in modernster Ausstattung  
für alle Betriebsarten

**SCHINDLER & C<sup>IE</sup>**  
**LUZERN**

Gegr. 1874

Telephon 873

**ZENTRALHEIZUNGEN**

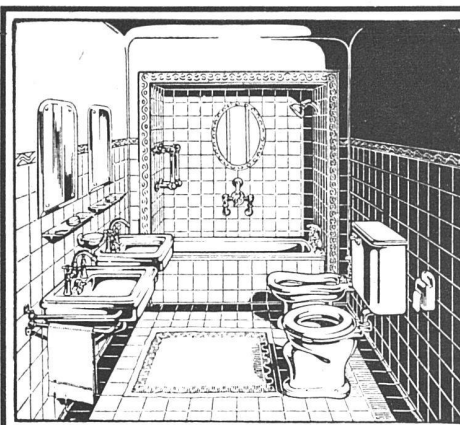
erstellen **MOERI & C<sup>IE</sup>** / ZENTRALHEIZUNGS-FABRIK / LUZERN

# RUPPERT, SINGER & C<sup>IE</sup>, ZÜRICH

## GROSSGLASHANDLUNG

### SPIEGELFABRIK, EIGENE SPIEGELVERSILBERUNGS-ANSTALT, GLASSCHLEIFEREI, KUNSTGLASEREI

Grosses Lager in allen Glassorten. ☉ Beste Bezugsquellen für jede Art von Fensterglas, Spiegelglas zu Schaufenstern, gerade u. gebogen. ☉ Facettierte Spiegelgläser in allen Formen, polierte Spiegelgläser zu Schiebetüren, Waggonfenstern, Autogläsern, Möbeln, Tablars. ☉ Rohgläser zu Dachverglasungen aller Art in Stärken 3-4, 5-6, 6-7, 7-8, 9-10 mm, sehr grosses Lager und grosse Auswahl in Massen. ☉ Drahtglas, bedeutendes Lager und prompte Bezüge ab Hütte. ☉ Kathedralglas, Klarglas, Ornamentglas in Weiss und Farbig, alle Muster und grosse Farbauswahl. ☉ Bodenplatten am Stück zum Zuschneiden und abgepasste Dimensionen mit Zeichnungen. ☉ Fabrikation von begeharen u. befahrbaren Glasrösten mit prismatischen Glaseinsätzen. ☉☉☉ Prompte Lieferung der besten Produkte der Fensterglasfabrikation sowohl von unserm Lager als auch ab Hütte.



## KREIS & PREISIG

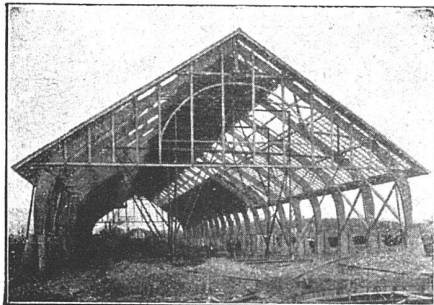
Moderne  
sanitäre  
Anlagen

ST. GALLEN



## Neue Holzbauweisen „System Hetzer“

Patente in allen Kulturstaaten



### Gebogene Dachbinder-Systeme und andere Trag-Konstruktionen aller Art

Statisch einwandfreie Konstruktion, rasche Herstellung und Montierung, Billigkeit, Einfachheit, Dauerhaftigkeit / Projektierungen, Offertstellung, Bauausführung, Ingenieurbesuch auf Wunsch

Bisher über 180,000 m<sup>2</sup> überdeckte Fläche ausgeführt

Patentinhaber für die Schweiz:

Schweiz. A.-G. für Hetzer'sche Holzbauweisen  
in Zürich

Tel. Hottingen 1915

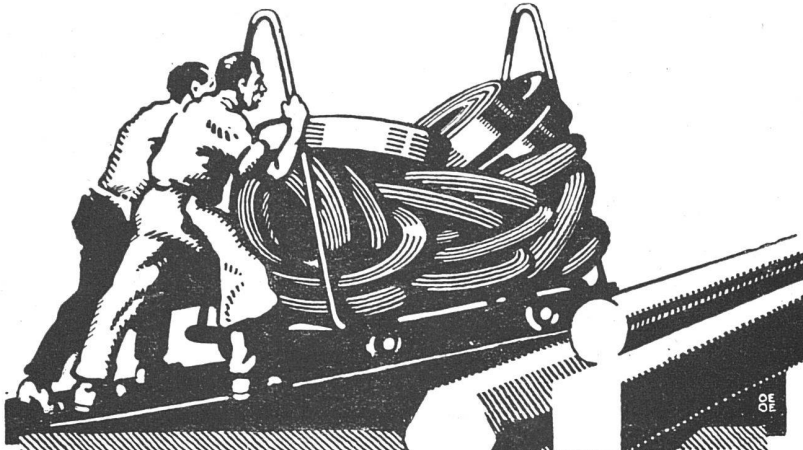
Kaspar Escher-Haus

## FELIX BULACH / ST. GALLEN

MÜHLENSTEG 2 KISTENFABRIK WALLSTRASSE 12

TELEPHONNUMMER: 13.10, POSTSCHECKKONTO: IX. 1889

## MECH. BAU- UND MÖBELSCHREINEREI



# VEREINIGTE DRAHTWERKE A:G. BIEL

EISEN & STAHL

BLANK & PRÄZIS GEZOGEN, RUND, VIERKANT, SECHSKANT & ANDERE PROFILE  
SPEZIALQUALITÄTEN FÜR SCHRAUBENFABRIKATION & FAÇONDRÉHEREI  
BLANKE STAHLWELLEN, KOMPRIMIERT ODER ABGEDREHT  
BLANKGEWALZTES BANDEISEN & BANDSTAHL  
BIS ZU 300<sup>mm</sup> BREITE  
VERPACKUNGS-BANDEISEN

GROSSER AUSSTELLUNGSPREIS SCHWEIZ. LANDESAUSSTELLUNG BERN 1914

Abonnieren Sie

## „DAS WERK“

Monatsausgabe  
jährlich 12 reich illustrierte Hefte zu  
Fr. 18.- das Jahr

Verlag:  
„Das Werk“ A.-G., Bümpliz

## M. KREUTZMANN - ZÜRICH

RÄMISTRASSE 37

Buchhandlung für

## Kunst, Kunstgewerbe u. Architektur

Auswahlsendungen - Grosses Lager



# A.G. MÖBELFABRIK HORGEN-GLARUS

## IN HORGEN

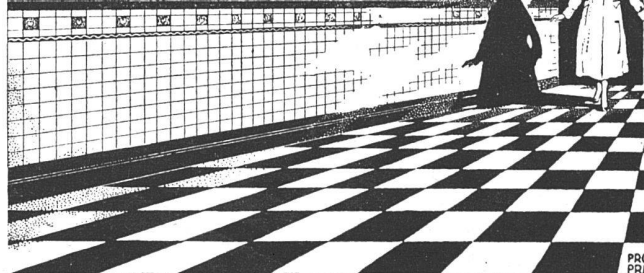
Erste schweizerische Fabrik gesägter und gebogener Möbel  
für Speisesäle, Restaurants, Cafés, Vestibules, Kinematographen,  
Theater- und Konzertsäle

FEINSTE, FACHGEMÄSSE AUSFÜHRUNG  VERTRETER AN ALLEN PLÄTZEN  
NACH EIGENEN ODER FREMDEN ENTWÜRFEN REFERENZENLISTE ZU DIENSTEN

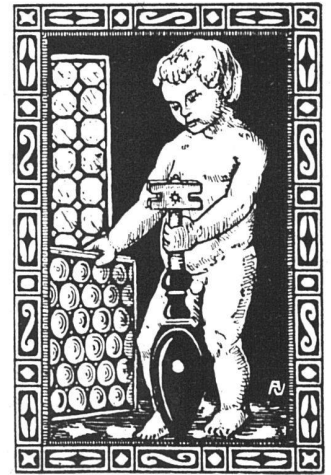
GOLDENE MEDAILLE SCHWEIZ. LANDESAUSSTELLUNG 1914



**JEUCH · HUBER & CO**  
**BASEL - ZÜRICH ·**



**METTLACHER BODEN & WANDPLATTEN**



**Ed. Boss, Bern**

Monbijoustr. 20 - Teleph. 4348

**Atelier für  
Glasmalerei**

Kirchfenster, Wappenscheiben  
Restauration und Kopien  
alter Glasgemälde

**Kunst- u. Bauglaserei**

Silberne Medaille

**KEIM'SCHE MINERAL-FARBEN  
FÜR MONUMENTALE MALEREIEN**

Lager für die Schweiz:

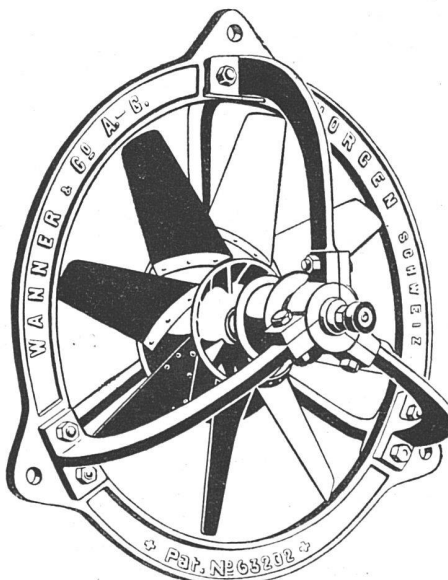
**CHR. SCHMIDT, ZÜRICH 5, Hafnerstr. 47**

**Neuere Ausführungen in Keim'scher Technik:**

Paul Altherr:	Rathaus Rheinfelden, Fassadenmalerei
F. Boscovitz, jun.:	Naturwissenschaftliches Institut Zürich, Wandmalereien
E. Cardinaux:	Unfallversicherungs-Gebäude Luzern, Giebel-Figuren
Ch. Conradin:	Kantonalbank Chur, Wandgemälde
Ch. Conradin:	Schlachtkapelle Saas, Prättigau, Wandgemälde
P. Oswald:	Höhere Töchterchule Zürich, Wandgemälde
A. H. Pellegrini:	Schlachtkapelle St. Jakob, Basel, Wandgemälde
Ernst Rüegg:	Stadthaus Schaffhausen, Fassadenmalereien
Ernst Rüegg:	Kantonalbank Herisau, Fassadenmalereien
Aug. Schmid:	Haus zum Schwarzhorn, Stein a. Rh., Fassadenmalereien
E. Stiefel:	Bezirksgebäude Zürich, Wandgemälde

# VENTILATOREN

*und Ventilations-Anlagen für alle Industriezweige*



*sowie Entnebelungs-Anlagen, Tröckne-Anlagen, Luftheizungs-Anlagen, Pneumatische Transport-Anlagen, Späne- und Staubabsaugungs-Anlagen, Unterwindgebläse für Feuerungen aller Art, Luftturbinen und Blechrohrleitungen*

*nach  
eigenen, langjährig bestbewährten  
Spezial-Konstruktionen*

**WANNER & CO A.-G.  
HORGEN**



**BAU  
BESCHLÄGE**  
BIS ZUR FEINSTEN AUSFÜHRUNG.  
**FRITZ BLASER & Co**  
B A S E L





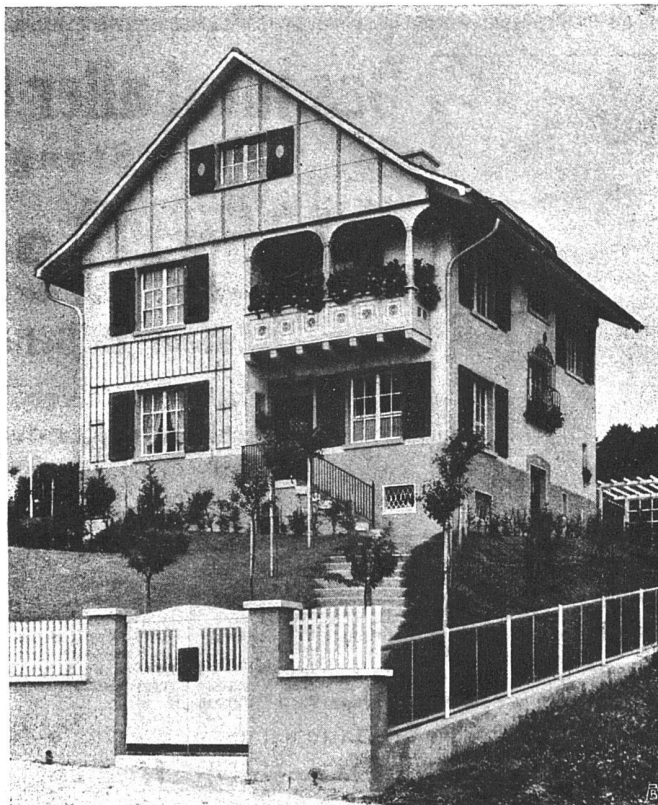
MIT BILLIGEM  
**NACHTSTROM**  
GEHEIZTE  
**KACHEL  
ÖFEN**  
SYSTEM  
„THERMA-BODMER“  
**GUSTAV  
BODMER & Cie**  
OFENFABRIK · ZÜRICH  
HOLBEINSTRASSE 22  
· SEEFELD ·

## Marquisen- und Storrenfabrik

Storren nach eigenen patentierten bewährten Systemen für Privat- und Geschäftshäuser, Schulen, Spitäler etc.  
Spezialkonstruktion für Bogenfenster, Veranden etc.  
Ia. Referenzen von Staat, Gemeinden u. Privaten, vielfach prämiert.

**Mertzlufft** Spiegelgasse 29 Zürich 1  
Rindermarkt 26

Gegr. 1865  
Telephon:  
Hottingen  
Nr. 2284



Haus  
mit Giebel-  
verkleidung  
aus Eternit

Rittmeyer  
& Furrer  
Archit. B. S. A.  
Winterthur

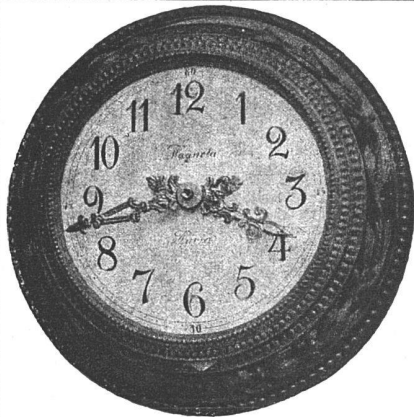
# Ventilator A.G. Stäefa



vom Fritz Wundedi, Uster  
Schweizerische Gesellschaft für Ventilatoren u. Lufttechnische Anlagen

Schrauben- und Zentrifugalventilatoren  
für alle Zwecke - Lüftungsanlagen und Ent-  
feuchtungsanlagen - Trocknungsanlagen - Luft-  
heizungen u. allgemeine Ventilationsanlagen

Älteste Spezialfabrik der Schweiz - Über 3000 Anlagen ausgeführt



## SCHWEIZ. MAGNETA A.-G. ZÜRICH

erstellt als Spezialität seit 20 Jahren nach eigenen Patenten

### Elektrische Zentraluhrenanlagen

für Städte, Fabriken, Schulhäuser etc.

Keine Elemente, keine Kontakte,  
keine Unterhaltungskosten

Bestbewährtes System / Langjährige Garantie / Ia. Referenzen  
Automat. Gewichtsaufzug

Über 100,000 Magneta-Uhren in der ganzen Welt in Betrieb



Das Ideal aller Gerüste  
(ohne Stangen) ist das

## Blitz-Gerüst

System E. Schärer

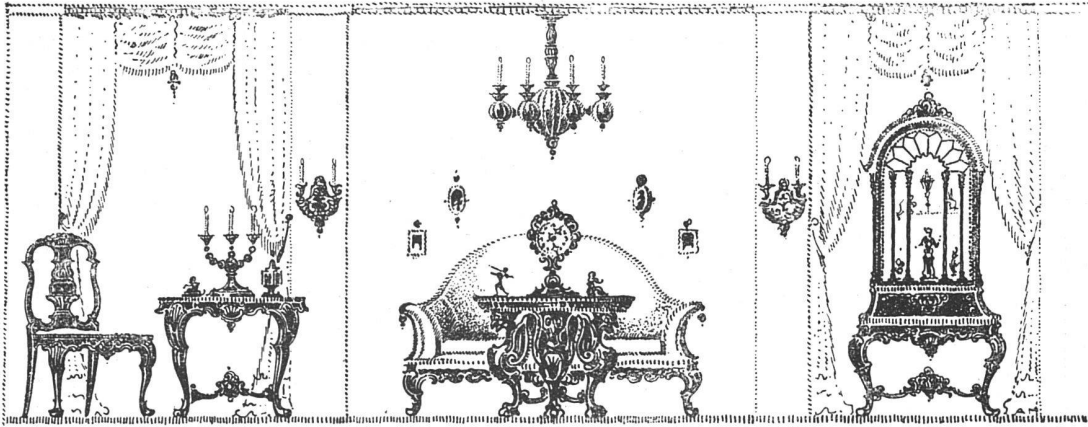
Ungehindert freier Verkehr  
bei Gebäude-Renovationen,  
Neu- und Umbauten

Mietweise Erstellung für Maurer-, Steinhauer-, Spengler-  
und Maler-Arbeiten usw. durch:

Zürich:	Fietz & Leuthold, Baugeschäft, Seefeldstr. 152	Genf:	Ed. Cuénod, S. A., Entrepren., rue du Stand 30
Zürich 2:	Erismann, Ing.- u. Baugeschäft, Bleicherweg 36	Neuhausen:	Joseph Albrecht, Baumeister
Winterthur:	M. Häring, „ Wildbachstr. 21	Herisau:	Joh. Müller, Baumeister, Spittelstrasse
Andelfingen:	E. Landolt-Frey, „ Klein-Andelfingen	St. Gallen:	Sigrist, Merz & Co.
Bern:	G. Rieser, „ Münzgraben 6	Olten:	Otto Ehrensperger, Architekt und Baumeister
Luzern:	E. & A. Berger, „	Glarus:	Rud. Stüssy-Aebly, Baumeister
Rheinfelden:	F. Schär, Baumeister	Bubikon:	A. Oetiker, Baumeister
		Solothurn:	Franz Valli, Baugeschäft

Vermietung von Trägern an Baumeister und Private durch die  
**Schweizerische Gerüst-Gesellschaft A.-G. / Zürich 7**

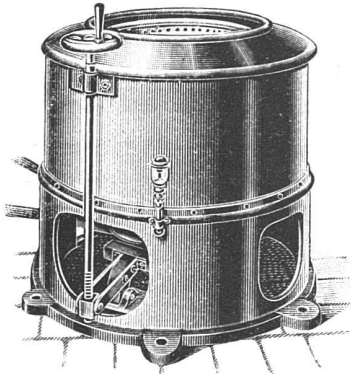
Steinwiesstrasse 86 / Telephon Nr. 2134 / Telegramm-Adresse: „Blitzgrüst“



BESSERE-SITZMÖBEL  
TISCHE-IN-ALLEN  
STYLARTEN  
BELEUCHTUNGS-  
KÖRPER-IN-HOLZ

**A·DREHER·CIE·**  
INNEN ARCHITEKTUR  
KUNSTGEWERBLICHES  
ETABLISSEMENT.  
SOTTLIEBEN THURGAU BRIENZ BERN  
188 28

COMPLETE/ALON  
BILDHAUEREI  
DRECH/LEREI  
FEINE MÖBELGAR-  
NITUREN E·C·T·



## J. DÜNNER, AARAU WÄSCHEREIMASCHINEN-FABRIK

### SPEZIALITÄT

in sämtlichen Wäschereimaschinen verschiedener prima Konstruktionen und Qualität. Glättmaschinen, Centrifugen, Tröcken-Anlagen, Hochdruckturbinen etc., für Anstalten, Hotels, Spitäler und Private. Centrifugal-Ausschwingmaschinen für Chemische Fabriken in bester Konstruktion mit Oben- und Unten-Entleerung, in jeder Grösse.

Bügelmaschinen für Stickereien und Trikotfabriken / mit Wasserzerstäubung und Dampfabsaugung. /

## G. MEIDINGER & Co., BASEL

FABRIKATION VON ELEKTROMOTOREN UND VENTILATOREN



### Lüftungs-Anlagen

für Schulen, Kirchen, Spitäler,  
Hotelküchen, Theater, Museen usw.

### Centrifugal-Ventilatoren

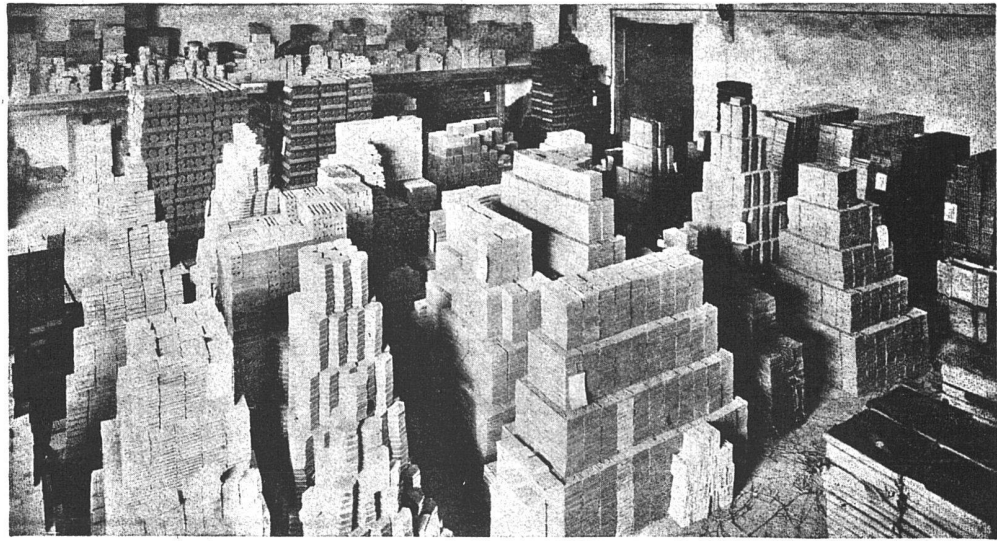
für Nieder-, Mittel- und Hoch-  
druck, geräuschlos laufend, mit  
äusserst geringem Kraftverbrauch

### Entstaubungs-Anlagen · Luftfilter

PRIMA REFERENZEN IM IN- UND AUSLAND



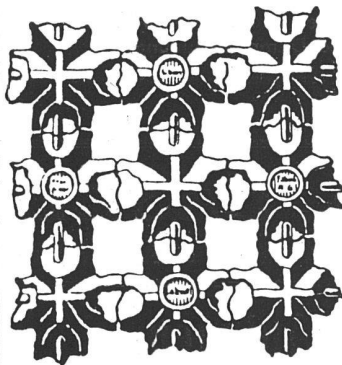
# SPONAGEL & CO / ZÜRICH



TEIL UNSERES PLATTENLAGERS / SIHLQUAI 139-143

## BODEN- & WANDPLATTENBELÄGE

Schweizerische  
**Drahtziegelfabrik A.-G.**  
 Lotzwil (Bern)



### Drahtziegelgewebe

(Ziegelrabit)

♦♦ **Vorzüglicher** ♦♦  
**Putzmörtelträger**



**Bern 1914: Goldene Medaille**  
 Prima Referenzen - Prospektus  
 und Muster gratis auf Verlangen



GEMÜSE- UND OBSTGARTEN

**OTTO FRÖBEL'S ERBEN**  
 Gartenarchitekten  
 Zürich 7

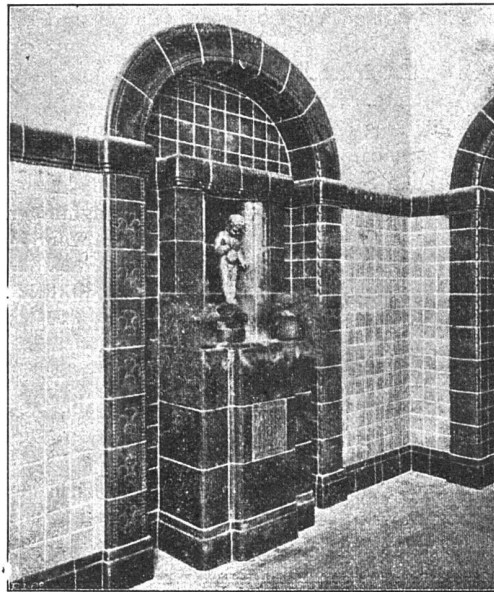


**GEBRÜDER  
MERTENS  
ZÜRICH 7**

GARTENANLAGEN  
HAUSGÄRTEN  
BAUMSCHULEN

MENTOR

*Konrad Buchner & Co.  
Zürich 4 / Platten-Beläge*



# CATENA- KESSEL

*Gusseiserner Grosskessel  
bis 300 qm Heizfläche  
für Zentralheizung und  
Warmwassererzeugung*

**ROVA-KESSEL** 0,6 bis 3,1 qm

**STREBEL-KESSEL** 3 bis 17 qm

**ECA-KESSEL** 12,5 bis 40 qm

*Verlangen Sie unsere  
ausführlichen Drucksachen*

**STREBELWERK  
ZÜRICH 4**

*Kirche St. Peter, Zürich*  
**STREBEL-ECA-KESSEL**



## LITERATUR

**Neue Hodlerliteratur.** Das Neujahrsblatt der Zürcher Kunstgesellschaft stellt unstreitig den bedeutendsten neueren Beitrag zur Kenntnis Ferdinand Hodlers dar. W. Wartmann geht darin dem gegenseitigen Verhältnis des Malers und der Stadt Zürich nach. Die Stellung des Themas ist an sich schon reizvoll und verspricht eine wertvolle Ausbeute. Durch den Wettbewerb für die Ausschmückung des Landesmuseums kam Hodler zum erstenmal in Berührung mit der öffentlichen Meinung der Stadt Zürich. Von da an wurden die Beziehungen immer enger und mannigfaltiger, bis im Jahr vor dem Tode des Malers die wundervolle Gesamtausstellung des Hodlerschen Schaffens gleichzeitig den Höhepunkt und den Abschluß bedeutete. In der kurzen Spanne der zwanzig Jahre hatte sich der gründliche Umschwung vollzogen. Von fast ausnahmslos gehässiger Anfeindung zu ebenso allgemeiner bedingungsloser Hingabe. Da dieser Umschwung gleichzeitig die Eroberung der

Öffentlichkeit durch die Bestrebungen der neuen Kunst bedeutet, so spielt sich der Kampf um Hodler nicht lediglich als ein Künstlerstreit ab, sondern gewinnt höhere Bedeutung als eine prinzipielle Auseinandersetzung mit allgemeinen künstlerischen Problemen. Nur dadurch läßt sich ja auch die leidenschaftliche Heftigkeit des Meinungsstreites erklären. Hodler war von Anfang an, da er in den Kampf um die Erneuerung der Kunst eingriff, ein über die persönliche Bedeutung hinausgewachsener Begriff, ein Panier, um das sich die künstlerische Jugend und ihr Anhang scharte. In diesem Streit hat die Zürcher Kunstgesellschaft eine bedeutende Rolle gespielt; sie hat von Anfang an dem Künstler immer wieder die Gelegenheit gegeben, seine Neuschöpfungen zu zeigen, und Hodler hat auch diese Gelegenheit immer wieder gerne benutzt, denn dadurch kam er in Fühlung mit verständnisvollen Sammlern, die gleichzeitig über bedeutende Mittel verfügten. Wir dürfen

## GUGGENBÜHL, MÜLLER & Co., ZÜRICH

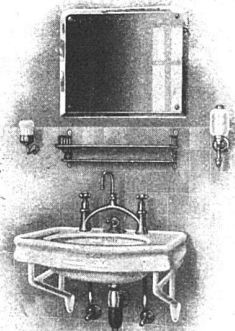
ERSTELLEN

ZENTRALHEIZUNGEN ALLER SYSTEME, LÜFTUNGS-,  
WARMWASSERBEREITUNGS- & SANITÄRE ANLAGEN  
FÜR WOHNHÄUSER, VILLEN, HOTELS, SCHULHÄUSER, SPITÄLER UND FABRIKEN

AUSZEICHNUNG AN DER SCHWEIZ. LANDESAUSSTELLUNG, BERN: GOLDENE MEDAILLE

## Bau- und Möbel-Werkstätten W. SCHAFFER-HOFMANN, BURGDORF

Gesamter Innen-Ausbau  
in gediegener Ausführung



## TROESCH & Co., BERN

ENGROS-HAUS FÜR  
GESUNDHEITSTECHNISCHE  
WASSERLEITUNGS-ARTIKEL

PERMANENTE MUSTER-AUSSTELLUNG

diesen Umstand nicht außer acht lassen, wenn wir nicht ungerecht werden wollen. Das Buch Wartmanns könnte durch seine Einseitigkeit, die ja schon in der Wahl des Themas begriffen ist, leicht den Eindruck erwecken, als ob Hodler erst in Zürich Verständnis und Verehrung gefunden hätte. Widmanns entzückende Erinnerungen an die Jugendzeit Hodlers müssen als notwendige Ergänzung herangezogen werden, um Bern zu seinem Recht zu verhelfen, das schon früher sich mit Hodler auseinandersetzte, in engerem Kreise, aber mit viel heftigerer Intensität. Man darf auch nicht vergessen, daß das Berner Museum im Besitz der Hauptwerke Hodlers war, ehe Zürich ein eigenes Bild im Museum aufhängen konnte. (Man mag uns diesen lokalpatriotischen Einwand zugute halten.) Die Zürcher Kunstgesellschaft hat diese ihr zur Ehre dienende Publikation mit der ihr eigenen Großzügigkeit ausgestattet. Nicht weniger als 60 große Bildertafeln schmücken den Band, der so zu einer erwünschten Ergänzung zu dem Katalog der Hodlerausstellung wird.

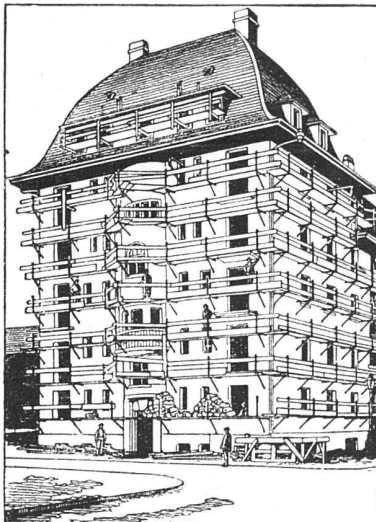
Einen andern Ausschnitt aus Hodlers Leben gibt das Büchlein von Johannes Wiedmer. Er hatte sich in der letzten Zeit eng an Hodler angeschlossen und läßt uns nun an all diesen Interviews nachträglich teilnehmen. Es ist nicht ohne Interesse, den Worten des Meisters zuzuhören, weiß man ja doch, wie intensiv sich Hodler auch theoretisch mit den Problemen seiner Kunst auseinandersetzen liebte. Das intim Persönliche drängt sich für unser Gefühl zu sehr in den Vordergrund, um das wirklich Wertvolle recht genießen zu können. Auch hier möchten wir wiederum, wenn auch aus anderem Grunde, auf Widmanns Büchlein hinweisen. Im Anschluß an diese Bücher sei noch auf die drei Serien von je 12 Ansichtskarten hingewiesen, die der Verlag Rascher in vorzüglicher Kupferdruckreproduktion herausgegeben hat (Preis der Serie je Fr. 1.50.) Die Auswahl ist eine sehr glückliche und wird in weitester Kreise die Freude an den Schöpfungen Hodlers tragen.

H. Bl.

**A. & R. Wiedemar, Bern**  
**Spezialfabrik für Kassen- und Tresor-Bau**  
 Bestbewährte Systeme, moderne Einrichtungen  
 Gegr. 1862 / Goldene Medaille S. L. A. B. 1914 / Gegr. 1862

## Keine Gerüststangen mehr bei Verwendung des patentierten **Universal-Gerüstträger »Herkules«**

Einfachstes und schnellstes Verfahren im Eingerüsten



Ansicht eines eingerüsteten Hauses

### HAUPTVORTEILE

gegenüber allen heutigen Systemen:

1. Die Gerüststangen fallen weg, nichts beeengt den Platz am Gebäude; rasche Montage und Wegnahme der Gerüstträger.
2. Einfache Handhabung, Zusammenlegbarkeit, daher keine Spezialarbeiter erforderlich; bequemes Transportieren.
3. Hohe Tragkraft bei unbegrenzter Wiederverwendbarkeit der Träger.
4. Keine Eisenbestandteile im Mauerwerk, daher keine Rostflecken im Verputz zu gewärtigen.
5. Überall verwendbar; in Backstein-, Bruchstein- und Hausteine-Mauerwerk leicht anzubringen.
6. Festes Eingreifen im Mauerwerk durch Spezialvorrichtung, die ein Schwanken oder Herausziehen aus der Mauer verunmöglicht.

Kein Hausbesitzer, Architekt oder Baumeister versäume seine Neubauten sowie bestehende Häuser für Reparaturen mit dem bestbewährten „HERKULESGERÜST“ (ohne Stangen) zu versehen!

Übernahme kompletter Gerüstungen, Reparaturen und Verputzarbeiten. Verkaufs- oder mietweise Überlassung der „HERKULESTRÄGER“ für Putz-, Spengler-, Maler- und Bildhauergerüste etc.

Verlangen Sie weitere Auskunft bei

**HEINRICH HATT-HALLER, ZÜRICH**  
 HOCH- UND TIEFBAU-UNTERNEHMUNG

ELEKTROTECHNISCHE UNTERNEHMUNGEN  
**FREY & C<sup>IE</sup>**

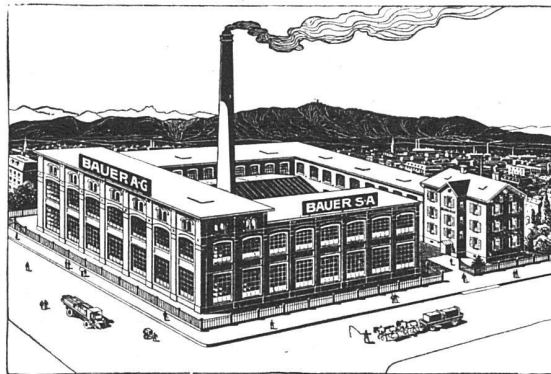
Hirschmattstr. 32 **LUZERN** Telephon Nr. 692

Spezialhaus für die Erstellung elektrischer  
**Licht-, Kraft- und Schwachstrom-  
 Installationen**

**BAUER A.-G.**

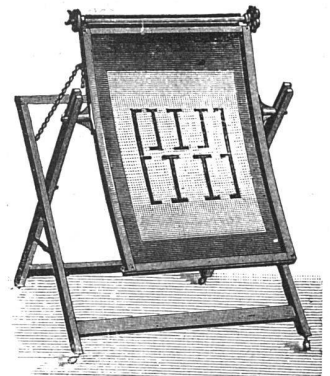
ZÜRICH 6

GELDSCHRANK- U. TRESORBAU



**SPEZIALITÄT:**

Kassenschränke / Panzertüren / Tresors / Archiv- u.  
 Bibliothek-Anlagen / Bureau-Möbel aus Stahlblech



**LICHTPAUS-**

APPARATE

LICHTPAUSMASCHINEN

für Sonnen- und elektr.  
 Belichtung

FEINSTE REFERENZEN

GEBRÜDER

**SCHOLL**

POSTSTRASSE 3 ZÜRICH



TELEPHON 221  
 TELEGRAMME  
 «OLMA»



*A.G. Landquarner  
 Maschinenfabrik  
 in Olten*

SÄGEREIMASCHINEN  
 HOLZBEARBEITUNGSMASCHINEN  
 UND ZUGEHÖRIGE WERKZEUGE



Elektrische **Licht- und Kraft-**

Anlagen für moderne Wohn- und Geschäftshäuser  
**E. GROSSENBACHER & Co., ST. GALLEN**



**TAPETENHAUS Z. LIMMATHOF**  
**C. HECKENDORN-BERTUCH, ZÜRICH 1**

**ZÄHRINGERSTR. 47, TELEPHON H. 3767**

GRÖSSTES LAGER AM PLATZE, HERVORRAGENDE NEUHEITEN ERSTKLASSIGER KÜNSTLER, FACHMÄNNISCHE BEDienung UND ARBEIT, BEKANNT BILLIGE PREISE

**VERLANGEN SIE MUSTER UND OFFERTE**



**Joh. Weibel-Jöhl**  
**Ofenbaugeschäft**

*Gürtelstr. Chur Tel. 247*

◆  
**Kachelöfen**  
*für alle Heizungsarten*  
**Cheminées**  
**Plattenbeläge**

◆  
*Goldene Medaille*  
*Bündnerische Gewerbeausstellung*  
*Chur 1913*



BAUMATERIAL-GROSSHANDLUNG  
 HIRSCHENGGRABEN N° 7, BERN

—  
 SPEZIALGESCHÄFT  
 FÜR BODEN- UND WANDPLATTEN

Werkstätten für  
**GIPSEREI**  
**STUKKATUR**

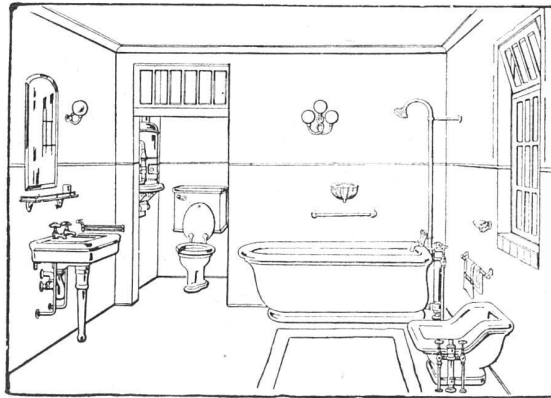
**H. SCHMITZ**  
**ST. GALLEN**

Werkstätten für  
**MALEREI**  
**DEKOR. KUNST**

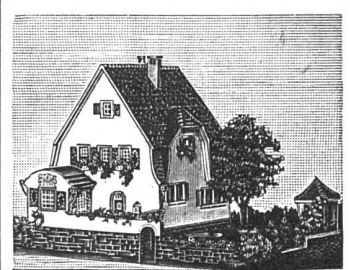
VERLANGEN SIE

# DUROLIN - HOLZBEIZEN

WENN SIE IHRE WÜNSCHE BEFRIEDIGT WISSEN WOLLEN. / OFFERTE UND MUSTER VON DER ERSTEN SCHWEIZERISCHEN SPEZIALFABRIK VON HOLZBEIZEN  
H. BÖHME-STERCHI, LIEBEFELD-BERN



BAUSPENGLEREI UND INSTALLATIONEN  
MODERNE SANITÄRE ANLAGEN  
ALFRED GRIEDER, LIESTAL



**Kartonmodelle**  
für Hoch- & Tiefbauten  
**H. LANGMACK - ZÜRICH**  
Forchstr. 290 - Atelier für Kartonmodelle

**WALTER  
HUGENTOBLER  
ST. GALLEN  
TELEPHON 3389**

**ATELIER  
FÜR  
TYPISCHE  
ENTWÜRFE**

**ZÜRCHER  
WERKSTATT**



**ARCHITEKT  
SR. RUTSCHI  
TALSTR. 20  
SELN. 3479**

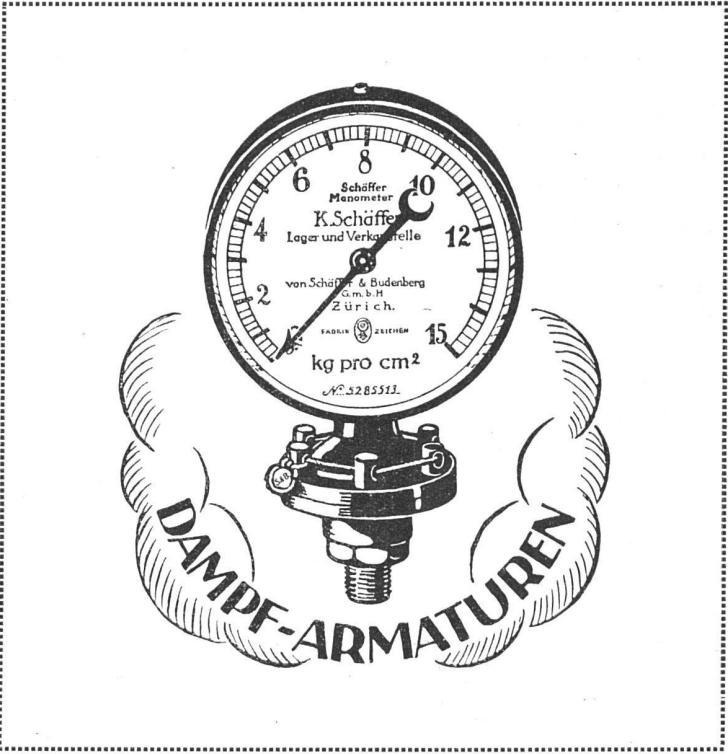
**HAUSBAU  
GARTENBAU  
INNENBAU**

**EINZELMOBEL  
LEUCHTER  
GRABMALER  
PORZELLAN  
STICKEREI  
KOSTUME  
BÜHNEN-  
DEKORATION**

**ZÜRICH** Lavaterstrasse 61 **A. MESSERLI** Effingerstrasse 4a **BERN**  
 Gegründet 1876 — Älteste Lichtpausanstalt der Schweiz — Gegründet 1876

Lichtpauspapiere, eigenes, mehrfach diplomiertes Fabrikat **Lichtkopien**, auf blauem, weissem und braunem Grund  
 Lichtpausapparate, div. Systeme, pneumat. u. elektrische **Plandruck**, Trockendruckverfahren, schwarz und farbig

**Spezialfabrik für Lichtpauspapiere**



**PARALLELO ZEICHENTISCH**  
 Mit einem Finger  
 verstellbar,  
 trotzdem unbedingt  
 zeichensicher.  
 Mathematisch genaueste  
 Schienenführung.

**PRO PRA**

**GEBRÜDER SCHOLL**  
 POSTSTRASSE 3 ZÜRICH

**AD. BERGNER & Co., BERN**  
**KUNSTSCHMIEDE**



# Theodor Bertschinger



Hoch- und Tiefbau-  
Unternehmung

Lenzburg und Zürich

Muschelsandsteinbruch  
„Steinhof“

OTHMARSINGEN

(Marine Molasse)

Lieferung von:

ROH- & HAUSTEINEN

in gelblicher und bläulicher Färbung

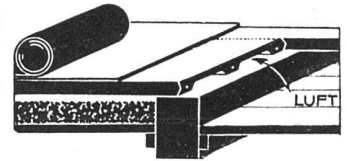
Dekorative Struktur

Warmer Ton

REFERENZENZEN:

„Peterhof“ und „Leuenbank“, Paradeplatz, Zürich / Geschäftshaus „Singer“, Marktplatz, Basel / Verwaltungsgebäude Piccard, Pictet & Cie., Genf, u. v. a. m.

Diplolith- & Zementsteinfabrik  
Dietikon E. G.



Eisenarmierte

**Schlacken-Diele**

Linoleum, Asphalt, Plättli etc.  
auf Holzgebälk

KUONI & Co. // CHUR  
BAUGESCHÄFT



BALMER & SCHWITZER AG  
BERN & ZÜRICH

## Akt-Ges. „UNION“ in Biel

FABRIK IN METT

*Erste schweizerische Fabrik für  
elektrisch geschweißte Ketten*

+ PATENT N<sup>o</sup> 27199

**Ketten aller Art**

für industrielle u. landwirtschaftl. Zwecke

Größte Leistungsfähigkeit  
Ketten von höchster Tragkraft

NB. Handelsketten nur durch Eisenhandlungen zu beziehen

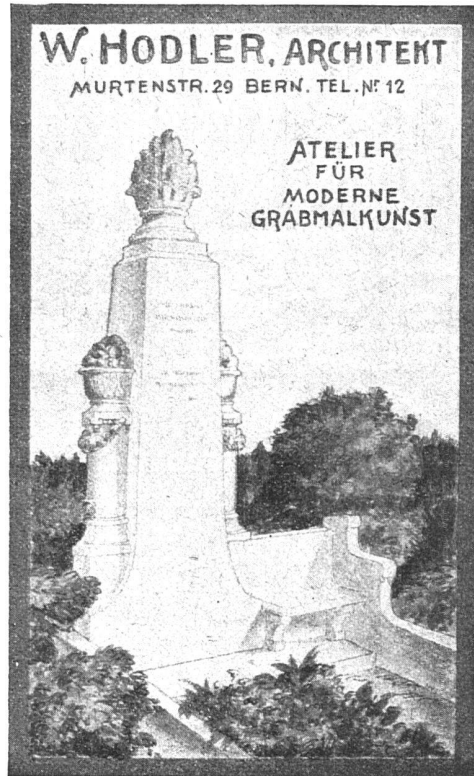
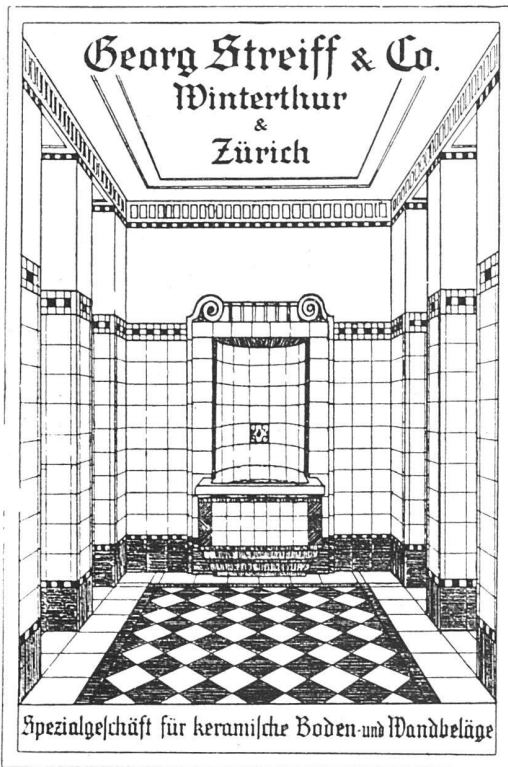


FRANÇOIS WYSS SÖHNE  
SOLOTHURN

Gartenbau-Geschäft

Entwurf und Ausführung  
von Gärten

Eigene ausgedehnte  
Kulturen von Pflanzen



*Besorge* **Darlehen**  
Näheres: Postlagerkarte 451, St. Gallen 1

Hch. KEUL, ST. GALLEN O  
**Werkstätte für Glasarbeiten**  
BAUSCHREINEREI UND HOBELWERK

PRO  
DRA.

**B\*A\*G**  
Schweiz-Broncewarenfabrik AG  
**TURGI**  
AUSSTELLUNG  
UND VERKAUF  
Caspar-Escherhaus  
ZÜRICH

Beleuchtungskörper  
Bronzearbeiten

**Gemesserte und geschälte  
Furniere**  
In verschiedenen  
Holzarten und  
Dimensionen

Goldene Medaille  
Bern 1914

**S. Lanz, Rohrbach-Bern**  
Furnier- und Sägewerke

**Diplolith- u. Zementstein-Fabrik Dietikon E. G.**

**Abteilung KORKFABRIK**

Modernst eingerichtete Fabrik dieser Branche in der Schweiz  
 Fabrikation von **Korkplatten** und **-Schalen**  
 zur Isolierung gegen Kälte- und Wärmeverluste

- I. MARKE F, zur Isolierung **gegen Kälteverluste**
- II. MARKE C, zur Isolierung **gegen Wärmeverluste**
- III. MARKE N, zur Isolierung **gegen Erschütterungen und Geräusche**

Prospekte und Kataloge gratis auf Verlangen

**SCHWEIZERISCHE STRASSEN-  
 BAUUNTERNEHMUNG A.-G.**

(AEBERLI-MAKADAM- UND ASPHALTWERKE)

LAUPENSTRASSE 8 **BERN** TELEPHON 54.54, 54.72

**Asphalt- und  
 Pflasterungsarbeiten**  
 jeder Art

**Strassen-  
 walzungen**  
 mit und ohne  
 Materiallieferung

**Walzen-  
 vermietungen**  
 von 1,2-14 Tonnen

**Steinbrecherei**

Filiale **LAUSANNE**  
 TELEPHON 20.28

Filiale **ZÜRICH**  
 TEL. HOTTINGEN 43.81

VERLANGEN SIE OFFERTEN UND REFERENZEN  
 SCHWEIZ. LANDESAUSSTELLUNG BERN 1914: SILBERNE MEDAILLE

**AKTIENGESELLSCHAFT  
 CARL HARTMANN  
 BIEL  
 ROLLADEN-FABRIK**



Stahlblech-Rolladen / Holz-Rolladen / Roll-Jalousien / Roll-Schutzwände  
 Scheren-Gitter / Eiserner Schaufenster-Anlagen /

**ÜBER DIE VERWENDUNG**

von

**ETERNIT**

8<sup>e</sup> broch., 16 Seiten, Preis 50 Ct.

VERLAG BENTELI A.-G., BÜMPLIZ



**Ritter & Uhlmann**

**Basel**



Fabrikation elektrischer  
**Beleuchtungs-Körper**



Spezialität:  
**Diffusoren-Lampen**  
 patentiert in allen Staaten

- KATALOGE
- PREISLISTEN
- PROSPEKTE
- TABELLEN
- BRIEFKÖPFE
- RECHNUNGEN
- ZIRKULARE
- GESCHÄFTS-KARTEN
- KUVERTS

usw. usw.

liefert rasch und in  
 bester Ausführung

BUCH- & KUNSTDRUCKEREI  
**BENTELI A.-G.**  
 BERN-BÜMPLIZ

**J. RAVICINI  
SOLOTHURN**

TELEPHON 3.08

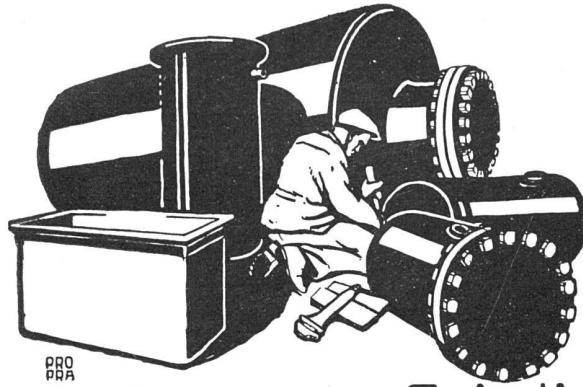


Flach- und dekorative  
GIPSER-ARBEITEN

FLACH-  
U. DEKORATIONS-  
MALEREI

TAPETEN

Kunstgerechte Ausführung  
Prompte Bedienung



PRO  
PRA

Blechwaren-Fabrik  
& Apparatenbau-Anstalt  
**Sch. Bertrams**  
Dogesenstr. 101 **Basel** Telefon 1196

**J. J. WEILENMANN**

BAUMEISTER

ZÜRICH 4

KERNSTR. 2 TELEPHON SELNAU 3060



Ausführung von

Neubauten

Umbauten

Reparaturen

MARMORARBEITEN

GRANITFASSADEN

GRABSTEINE

ALFRED SCHMIDWEBER'S ERBEN  
ZÜRICH DIETIKON

**Einfache  
Schweizerische  
Wohnhäuser**



Aus dem Wettbewerb der schweizerischen  
Vereinigung für Helmschutz

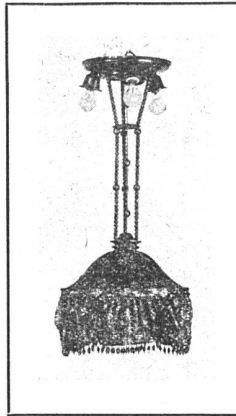
Mit 290 Abbildungen und Grund-  
rissen, sowie 6 farbigen Beilagen  
und Kostenberechnung der ein-  
zelnen Projekte. Fr. 4.80.

Die Auswahl dieser 30 der besten  
Entwürfe, welche für den Wett-  
bewerb eingegangen waren, ver-  
einigt hübsche Beispiele billiger  
und praktischer Einfamilien-  
häuser, die sich durchweg an die  
heimische Bauweise anlehnen.

Zu beziehen durch den Verlag  
Benteli A.-G., Bümpliz-Bern

**J. Brun & Co**  
**Nebikon**  
Telegr.: Brun-Nebikon-Teleph. 12

**Hebezeuge,  
Ketten-, Stiften- und  
Baumaschinen-Fabrik**



**A. LIPP, ST. GALLEN**  
**HOLZLAMPEN-**  
**FABRIK FÜR**  
**ELEKTRISCHE**  
**BELEUCHTUNG**  
  
**EIGENE LAMPENSCHIRM-**  
**FABRIKATION**

**Kempf & Cie., Herisau**

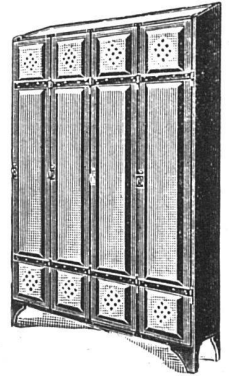
Aeltestes  
 Geschäft dieser  
 Branche

Für  
 alle Betriebe  
 passend

Mit Prospekten  
 zu Diensten

Solide  
 Ausführung

Billige Preise



Eiserne

**Arbeiterkleider-Schränke**

**Fabrikation von Heliographiepapieren**  
**Lichtpausen**  
 in Heliographie ~ Plan- und Zinkdruck  
 Elektrische und pneumatische Lichtpausapparate  
**Schweiz. Lichtpausanstalten A-G**  
 vorm. **Haff & Co Zürich**  
 Telephon H. 41-48 Auf der Mauer 4

FEINE  
 Glas-  
 Firma-  
 Schilder

**Firma**  
**Lobe**  
**& Co**

Firmenschilder-Fabrik  
 Birmensdorferstr. 61  
 ZÜRICH 4

*Feine Beschläge* 

**F. BENDER ZÜRICH**

*Illuster zu Diensten*

**WILH.**  
**BAUMANN**  
**HORGEN**

**Rolladen. Rolljalousien.**  
**Jalousieladen. Rollschutzwände**

Gegründet  
**1860**

**OTTO MAYER**  
**Sandsteinfabrik**  
**Steinmehl- und**  
**Terrazzowerk**  
**BÜRGLEN (THG.)**

Lieferrn von  
**Kunststeinen, Muschel-**  
**kalk-Duff, St. Margreter,**  
**Andeer** in dekorativer Struktur.  
**Garteneinzäunung** nach  
 Patent, solid, kunstgerecht, billig.  
**Trinkwasserbrunnen**  
 in reichster Ausführung.  
 Im Betrieb: **Steinbearbei-**  
**tungsmaschinen**  
 System Otto Mayer, Bürglen.  
 Grösste Leistungsfähigkeit.

AKTIENGESELLSCHAFT

**CARL FREI & C<sup>IE</sup>**  
RORSCHACH & WINTERTHUR



erstellen  
Etagen-Heizungen  
Zentral-Heizungen  
jeden Systems.  
Warmwasser-Anlagen  
• BESTE REFERENZEN •



MODERNER  
**TRESORBAU**  
BRENNSICHERE  
PANZER-  
KASSEN  
SCHWERSTER-BAUART  
KASSEN  
UND BÜCHER-  
SCHRÄNKE

**J. GESTLE CHUR-KASSEN & PANZERFABRIK** 1897  
1903

**J. SCHMIDHEINY & C<sup>IE</sup>**  
HEERBRUGG  
(Ranton St. Gallen)

liefern salpeterfreie

**BACKSTEINE** aller Arten, von größter Druckfestigkeit. Festigkeit gemäß den Normalien des Schweizerischen Ingenieur- und Architekten-Vereins wird mindestens garantiert.

**PORÖSE PLATTEN** für Scheidewände, Boden- u. Wandbeläge. Sehr leichtes, nagelbares, vollständig schallsicheres Produkt. Bester und billigster Ersatz für Kork usw.

**DECKEN - HOHLKÖRPER** System Simplex, System Pfeiffer.

**BEDACHUNGSMATERIALIEN** in Naturrot u. engobiert

Referenzen, Muster und Prüfungsatteste stehen zur Verfügung.

**GEBR. TREICHLER**  
BAHNHOFSTRASSE 73  
ZÜRICH 1. TELS. 7060



Entwürfe & Zeichnungen  
für  
**MODE**  
AVISE / KATALOGE  
& KLISCHÉES

**SMITH PREMIER**



die unverwüsthliche  
Schreibmaschine mit  
**deutscher Volltastatur**

10-20% Mehrleistung gegenüber  
engl. Tastatur mit Umschaltung

**SMITH PREMIER TYPEWRITER CO**  
ZÜRICH - BASEL BERN GENÈVE - LAUSANNE  
Bärenplatz 6

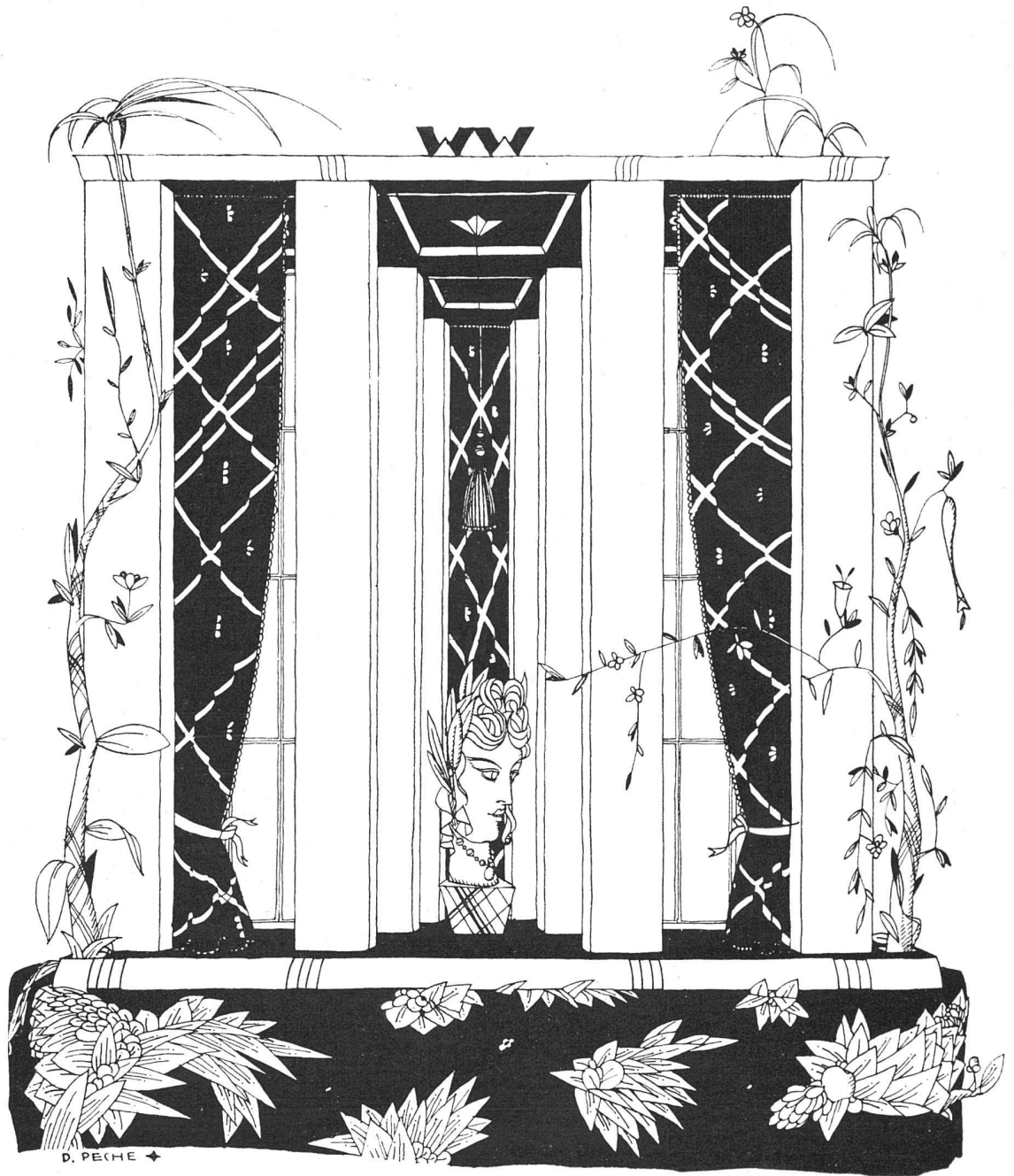
**A. ZINNIKER**  
**BRUGG**

**Zelluloid-  
Waren-  
Fabrik**

**J. Rukstuhl, Basel**  
erstellt auf Grundlage vieljähriger Erfahrung

**Centralheizungen**  
aller Systeme

Warmwasser — Niederdruckdampf etc.



# WIENER WERKSTÄTTE A.G. ZÜRICH I

DIREKTION MODE, STOFFABTEILUNG: BAHNHOFSTR. 1 + TELEPHON: SELNAU 49.53  
KUNSTGEWERBEABTEILUNG: BAHNHOFSTRASSE 12 + TELEPHON: SELNAU 18.96

# SCHREINEREI TSCHAN A.-G.

## SOLOTHURN

### FENSTERFABRIKATION, PARQUETERIE

### BAUSCHREINEREI

TELEPHON 65

TELEPHON 65

### E. Weidmann-Hauck

#### Holz-Bildhauerei und Drechslerei

Basel

Müllheimerstrasse 53

Telephon 3241



Spezialität:

#### Elektr. Beleuchtungs-Körper in Holz

Die geehrten Abonnenten  
sind gebeten, bei ihren Be-  
stellungen stets auf „Das  
Werk“ Bezug zu nehmen.



### EIN BLICK ÜBERZEUGT

VON DER WIRKUNG DES

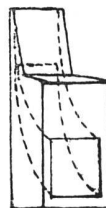
### KAMINEINSATZES „SIMPLEX“

PT. No. 67200

EINFACHSTE, BESTE, BILLIGSTE U. ÄSTHETISCH  
EINWANDFREIESTE ART DER VERBESSERUNG  
DES ZUGES VON HAUS- UND FABRIKKAMINEN

PROSPEKTE GRATIS UND FRANKO

BETONBAUG. - JACOB TSCHOPP, BASEL - TELEPH. 414



## laufener Steine

in allen Ausführungen

## Jurassische Steinbrüche A<sub>6</sub> laufen



### C. KOCH, PHOTOGRAPH SCHAFFHAUSEN

FERTIGT TECHNISCHE AUFNAHMEN  
IN HÖCHSTER VOLLKOMMENHEIT

◆ TELEPHON 527 ◆

## JEAN SEEGER · ST. GALLEN · TEL. 179

— NACHF. V. F. SEEGER-RIETMANN —

### FENSTERFABRIK · KUNSTVERGLASUNG BAUSCHREINEREI

### SPEZIALITÄT: SCHIEBEFENSTER



# ZENTRALHEIZUNGEN SANITÄRE ANLAGEN

## JOS. MEISTER - SOLOTHURN TELEPH. 5.81



### ZIEGEL A.-G. ZÜRICH

...

SPEZIALITÄTEN:

**Biberschwanz-Ziegel**  
**Falzziegel**  
**Mönch- und Nonnen-Ziegel**  
(neues Modell).

#### PHOTOGRAPHIE

Spezialität in Architektur-Aufnahmen

Techn. Konstruktionen, Intérieur, Maschinen etc.  
Aufnahmen für Kataloge und Werke aller Art

**H. Wolf-Bender,** Kappelergasse 16, Zürich  
Atelier für Reproduktionsphotographie



### MAX ULRICH ZÜRICH 1

#### SPEZIALGESCHÄFT FÜR FEINE BAUBESCHLÄGE

Permanente Ausstellung / Gediegene Auswahl  
in alten Modellen und altfranzösischen Stil-Arten  
/ Bronzes d'Art und Kunstmiede-Arbeiten /  
Anfertigung von Beschlägen nach Zeichnungen

*Möbel-Haus  
zum Stern*

### Carl Studach St. Gallen

*Speisergasse Nr. 19  
Telephon Nr. 2096*



**Erstklassiges Atelier**

für feine

**Wohnungs-**

**Einrichtungen**

**Polstermöbel und**

**Dekorationen**

**Aparte Musterzimmer**

#### Kataloge

ein- und mehrfarbig, werden sauber  
und in moderner Ausstattung in kür-  
zer Frist angefertigt in der ♦ ♦ ♦ ♦

**Buch- und Kunstdruckerei**

**Benteli A.-G., Bümpliz**

### Gotthard Arnet & Joh. Vonarburg

Telephon 1260 **Steinhauergeschäft** Telephon 1260  
**Luzern und Horw**

Bureau in Luzern

Spezialität: **Horwer Stein** :: Eigener Steinbruch

#### REFERENZEN

Hotel Montana  
HH. Schubiger & Co.  
Schulhaus St. Karli  
Stiftskirche  
St. Pauluskirche  
Schulhaus Horw  
Schulhaus Sarnen

Schulhaus Ruswil  
Parterre Hotel Storchen Bern  
Universität Zürich 250 m<sup>2</sup>  
Moosmatt-Schulhaus Luzern  
Verwaltungsgebäude der  
Schweizer. Unfallversiche-  
rungsanstalt Luzern.

Wir bitten unsere Leser, bei Bestellungen auf Grund hierin  
enthaltener Anzeigen sich stets auf „Das Werk“ zu beziehen.