

Objektyp: **Advertising**

Zeitschrift: **Das Werk : Architektur und Kunst = L'oeuvre : architecture et art**

Band (Jahr): **6 (1919)**

PDF erstellt am: **05.07.2024**

Nutzungsbedingungen

Die ETH-Bibliothek ist Anbieterin der digitalisierten Zeitschriften. Sie besitzt keine Urheberrechte an den Inhalten der Zeitschriften. Die Rechte liegen in der Regel bei den Herausgebern.

Die auf der Plattform e-periodica veröffentlichten Dokumente stehen für nicht-kommerzielle Zwecke in Lehre und Forschung sowie für die private Nutzung frei zur Verfügung. Einzelne Dateien oder Ausdrucke aus diesem Angebot können zusammen mit diesen Nutzungsbedingungen und den korrekten Herkunftsbezeichnungen weitergegeben werden.

Das Veröffentlichen von Bildern in Print- und Online-Publikationen ist nur mit vorheriger Genehmigung der Rechteinhaber erlaubt. Die systematische Speicherung von Teilen des elektronischen Angebots auf anderen Servern bedarf ebenfalls des schriftlichen Einverständnisses der Rechteinhaber.

Haftungsausschluss

Alle Angaben erfolgen ohne Gewähr für Vollständigkeit oder Richtigkeit. Es wird keine Haftung übernommen für Schäden durch die Verwendung von Informationen aus diesem Online-Angebot oder durch das Fehlen von Informationen. Dies gilt auch für Inhalte Dritter, die über dieses Angebot zugänglich sind.

diesen Umstand nicht außer acht lassen, wenn wir nicht ungerecht werden wollen. Das Buch Wartmanns könnte durch seine Einseitigkeit, die ja schon in der Wahl des Themas begriffen ist, leicht den Eindruck erwecken, als ob Hodler erst in Zürich Verständnis und Verehrung gefunden hätte. Widmanns entzückende Erinnerungen an die Jugendzeit Hodlers müssen als notwendige Ergänzung herangezogen werden, um Bern zu seinem Recht zu verhelfen, das schon früher sich mit Hodler auseinandersetzte, in engerem Kreise, aber mit viel heftigerer Intensität. Man darf auch nicht vergessen, daß das Berner Museum im Besitz der Hauptwerke Hodlers war, ehe Zürich ein eigenes Bild im Museum aufhängen konnte. (Man mag uns diesen lokalpatriotischen Einwand zugute halten.) Die Zürcher Kunstgesellschaft hat diese ihr zur Ehre dienende Publikation mit der ihr eigenen Großzügigkeit ausgestattet. Nicht weniger als 60 große Bildertafeln schmücken den Band, der so zu einer erwünschten Ergänzung zu dem Katalog der Hodlerausstellung wird.

Einen andern Ausschnitt aus Hodlers Leben gibt das Büchlein von Johannes Wiedmer. Er hatte sich in der letzten Zeit eng an Hodler angeschlossen und läßt uns nun an all diesen Interviews nachträglich teilnehmen. Es ist nicht ohne Interesse, den Worten des Meisters zuzuhören, weiß man ja doch, wie intensiv sich Hodler auch theoretisch mit den Problemen seiner Kunst auseinandersetzen liebte. Das intim Persönliche drängt sich für unser Gefühl zu sehr in den Vordergrund, um das wirklich Wertvolle recht genießen zu können. Auch hier möchten wir wiederum, wenn auch aus anderem Grunde, auf Widmanns Büchlein hinweisen. Im Anschluß an diese Bücher sei noch auf die drei Serien von je 12 Ansichtskarten hingewiesen, die der Verlag Rascher in vorzüglicher Kupferdruckreproduktion herausgegeben hat (Preis der Serie je Fr. 1.50.) Die Auswahl ist eine sehr glückliche und wird in weitester Kreise die Freude an den Schöpfungen Hodlers tragen.

H. Bl.

A. & R. Wiedemar, Bern
Spezialfabrik für Kassen- und Tresor-Bau
 Bestbewährte Systeme, moderne Einrichtungen
 Gegr. 1862 / Goldene Medaille S. L. A. B. 1914 / Gegr. 1862

Keine Gerüststangen mehr bei Verwendung des patentierten **Universal-Gerüstträger »Herkules«**

Einfachstes und schnellstes Verfahren im Eingerüsten



Ansicht eines eingerüsteten Hauses

HAUPTVORTEILE

gegenüber allen heutigen Systemen:

1. Die Gerüststangen fallen weg, nichts beeengt den Platz am Gebäude; rasche Montage und Wegnahme der Gerüstträger.
2. Einfache Handhabung, Zusammenlegbarkeit, daher keine Spezialarbeiter erforderlich; bequemes Transportieren.
3. Hohe Tragkraft bei unbegrenzter Wiederverwendbarkeit der Träger.
4. Keine Eisenbestandteile im Mauerwerk, daher keine Rostflecken im Verputz zu gewärtigen.
5. Überall verwendbar; in Backstein-, Bruchstein- und Haustein-Mauerwerk leicht anzubringen.
6. Festes Eingreifen im Mauerwerk durch Spezialvorrichtung, die ein Schwanken oder Herausziehen aus der Mauer verunmöglicht.

Kein Hausbesitzer, Architekt oder Baumeister versäume seine Neubauten sowie bestehende Häuser für Reparaturen mit dem bestbewährten „**HERKULESGERÜST**“ (ohne Stangen) zu versehen!

Übernahme kompletter Gerüstungen, Reparaturen und Verputzarbeiten.
Verkaufs- oder mietweise Überlassung der „**HERKULESTRÄGER**“ für Putz-, Spengler-, Maler- und Bildhauergerüste etc.

Verlangen Sie weitere Auskunft bei

HEINRICH HATT-HALLER, ZÜRICH
 HOCH- UND TIEFBAU-UNTERNEHMUNG

ELEKTROTECHNISCHE UNTERNEHMUNGEN
FREY & C^{IE}

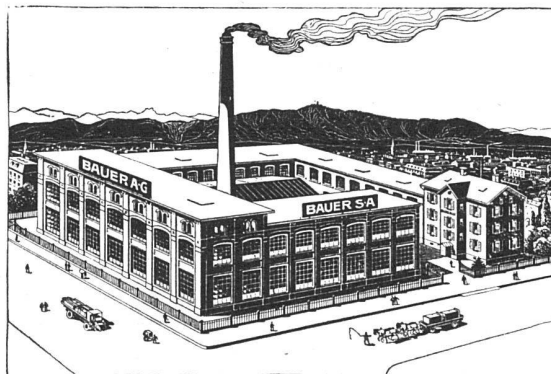
Hirschmattstr. 32 **LUZERN** Telephon Nr. 692

Spezialhaus für die Erstellung elektrischer
**Licht-, Kraft- und Schwachstrom-
 Installationen**

BAUER A.-G.

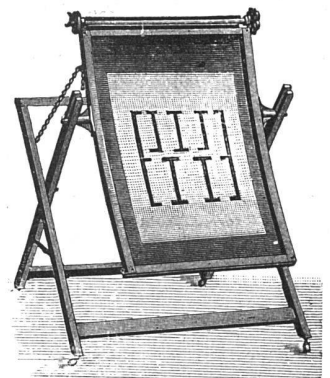
ZÜRICH 6

GELDSCHRANK- U. TRESORBAU



SPEZIALITÄT:

Kassenschränke / Panzertüren / Tresors / Archiv- u.
 Bibliothek-Anlagen / Bureau-Möbel aus Stahlblech



LICHTPAUS-

APPARATE

LICHTPAUSMASCHINEN

für Sonnen- und elektr.
 Belichtung

FEINSTE REFERENZEN

GEBRÜDER

SCHOLL

POSTSTRASSE 3 ZÜRICH



TELEPHON 221
 TELEGRAMME
 «OLMA»



*A.G. Landquarner
 Maschinenfabrik
 in Olten*

SÄGEREIMASCHINEN
 HOLZBEARBEITUNGSMASCHINEN
 UND ZUGEHÖRIGE WERKZEUGE



Elektrische **Licht- und Kraft-**

Anlagen für moderne Wohn- und Geschäftshäuser
E. GROSSENBACHER & Co., ST. GALLEN



TAPETENHAUS Z. LIMMATHOF
C. HECKENDORN-BERTUCH, ZÜRICH 1

ZÄHRINGERSTR. 47, TELEPHON H. 3767

GRÖSSTES LAGER AM PLATZE, HERVORRAGENDE NEUHEITEN ERSTKLASSIGER KÜNSTLER, FACHMÄNNISCHE BEDienung UND ARBEIT, BEKANNT BILLIGE PREISE

VERLANGEN SIE MUSTER UND OFFERTE



Joh. Weibel-Jöhl
Ofenbaugeschäft

Gürtelstr. Chur Tel. 247

◆
Kachelöfen
für alle Heizungsarten
Cheminées
Plattenbeläge

◆
Goldene Medaille
Bündnerische Gewerbeausstellung
Chur 1913



BAUMATERIAL-GROSSHANDLUNG
 HIRSCHENGRABEN N° 7, BERN

—
 SPEZIALGESCHÄFT
 FÜR BODEN- UND WANDPLATTEN

Werkstätten für
GIPSEREI
STUKKATUR

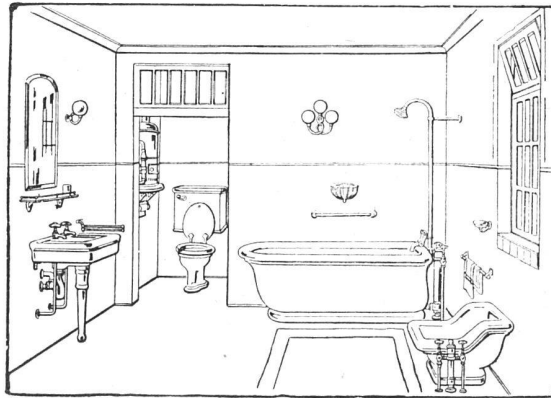
H. SCHMITZ
ST. GALLEN

Werkstätten für
MALEREI
DEKOR. KUNST

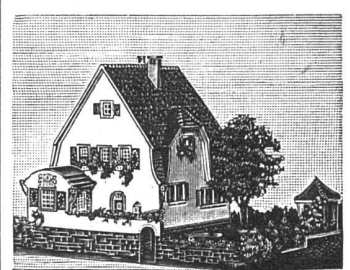
VERLANGEN SIE

DUROLIN - HOLZBEIZEN

WENN SIE IHRE WÜNSCHE BEFRIEDIGT WISSEN WOLLEN. / OFFERTE UND MUSTER VON DER ERSTEN SCHWEIZERISCHEN SPEZIALFABRIK VON HOLZBEIZEN
H. BÖHME-STERCHI, LIEBEFELD-BERN



BAUSPENGLEREI UND INSTALLATIONEN
MODERNE SANITÄRE ANLAGEN
ALFRED GRIEDER, LIESTAL



Kartonmodelle
für Hoch- & Tiefbauten
H. LANGMACK - ZÜRICH
Forchstr. 290 - Atelier für Kartonmodelle

**WALTER
HUGENTOBLER
ST. GALLEN
TELEPHON 3389**

**ATELIER
FÜR
TYPISCHE
ENTWÜRFE**

**ZÜRCHER
WERKSTATT**



**ARCHITEKT
SR. RUTSCHI
TALSTR. 20
SELN. 3479**

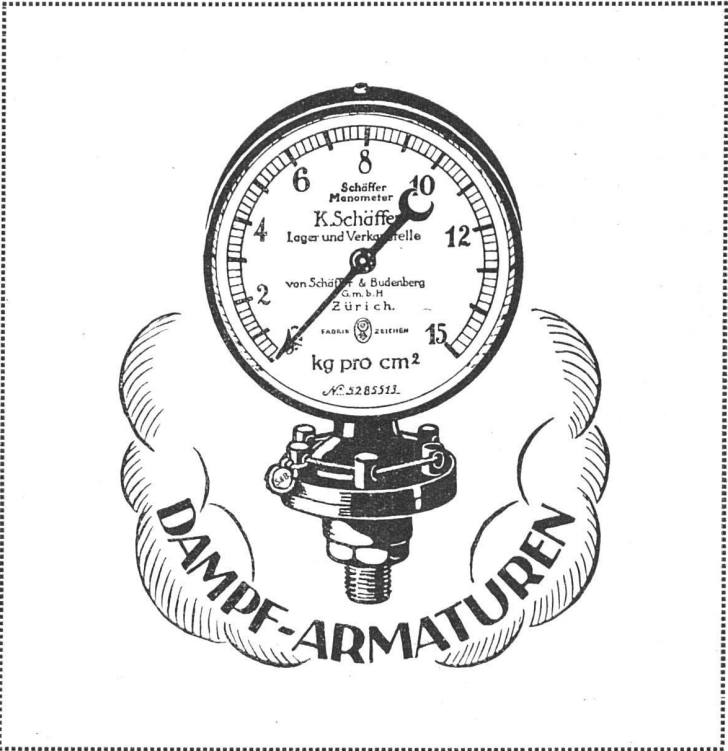
**HAUSBAU
GARTENBAU
INNENBAU**

**EINZELMOBEL
LEUCHTER
GRABMALER
PORZELLAN
STICKEREI
KOSTUME
BÜHNEN-
DEKORATION**

ZÜRICH Lavaterstrasse 61 **A. MESSERLI** Effingerstrasse 4a **BERN**
 Gegründet 1876 — Älteste Lichtpausanstalt der Schweiz — Gegründet 1876

Lichtpauspapiere, eigenes, mehrfach diplomiertes Fabrikat **Lichtkopien**, auf blauem, weissem und braunem Grund
 Lichtpausapparate, div. Systeme, pneumat. u. elektrische **Plandruck**, Trockendruckverfahren, schwarz und farbig

Spezialfabrik für Lichtpauspapiere



PARALLELO ZEICHENTISCH
 Mit einem Finger
 verstellbar,
 trotzdem unbedingt
 zeichensicher.
 Mathematisch genaueste
 Schienenführung.

PRO PRA

GEBRÜDER SCHOLL
 POSTSTRASSE 3 ZÜRICH

AD. BERGNER & Co., BERN
KUNSTSCHMIEDE

Theodor Bertschinger



Hoch- und Tiefbau-
Unternehmung

Lenzburg und Zürich

Muschelsandsteinbruch
„Steinhof“

OTHMARSINGEN

(Marine Molasse)

Lieferung von:

ROH- & HAUSTEINEN

in gelblicher und bläulicher Färbung

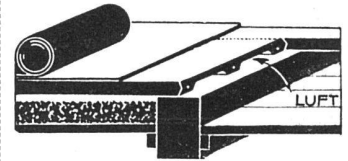
Dekorative Struktur

Warmer Ton

REFERENZENZEN:

„Peterhof“ und „Leuenbank“, Paradeplatz, Zürich / Geschäftshaus „Singer“, Marktplatz, Basel / Verwaltungsgebäude Piccard, Pictet & Cie., Genf, u. v. a. m.

Diplolith- & Zementsteinfabrik
Dietikon E. G.



Eisenarmierte

Schlacken-Diele

Linoleum, Asphalt, Plättli etc.
auf Holzgebälk

KUONI & Co. // CHUR
BAUGESCHÄFT



VOLLSTÄNDIGES
VOLLENDUNG
IN HOCHSTER
BUSAG

BALMER & SCHWITZER AG
BERN & ZÜRICH

Akt-Ges. „UNION“ in Biel

FABRIK IN METT

*Erste schweizerische Fabrik für
elektrisch geschweißte Ketten*

+ PATENT N^o 27199

Ketten aller Art

für industrielle u. landwirtschaftl. Zwecke

Größte Leistungsfähigkeit
Ketten von höchster Tragkraft

NB. Handelsketten nur durch Eisenhandlungen zu beziehen

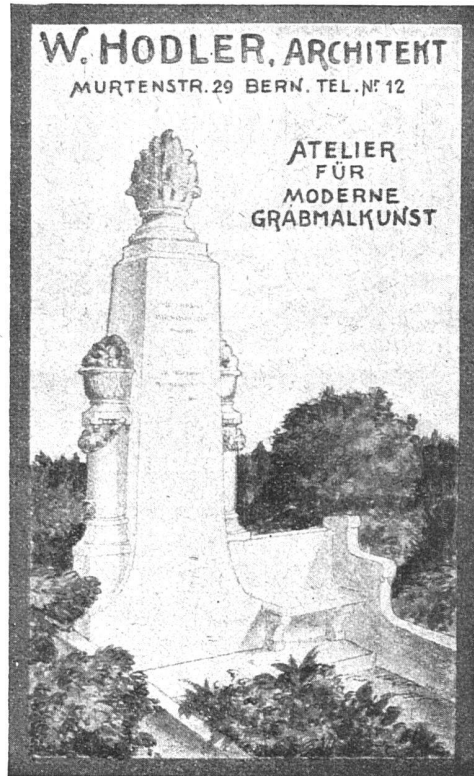
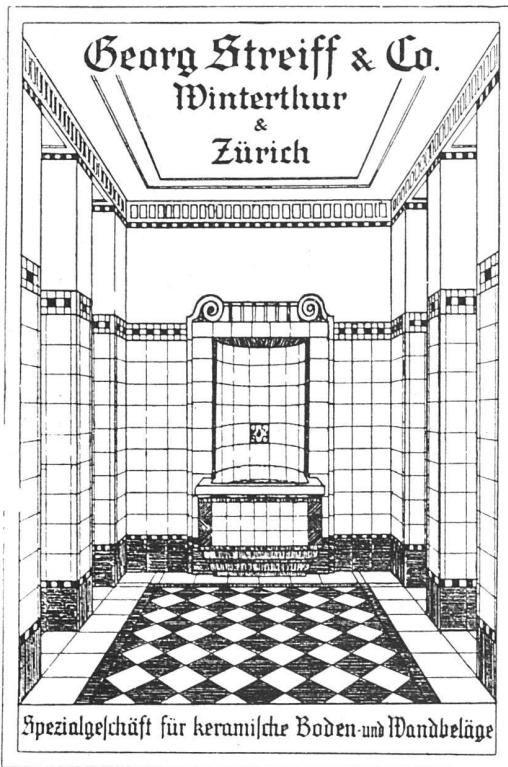


FRANÇOIS WYSS SÖHNE
SOLOTHURN

Gartenbau-Geschäft

Entwurf und Ausführung
von Gärten

Eigene ausgedehnte
Kulturen von Pflanzen



Besorge **Darlehen**
Näheres: Postlagerkarte 451, St. Gallen 1

Hch. KEUL, ST. GALLEN O
Werkstätte für Glasarbeiten
BAUSCHREINEREI UND HOBELWERK

PRO
DRA.

B*A*G
Schweiz-Broncewarenfabrik AG
TURGI
AUSSTELLUNG
UND VERKAUF
Caspar-Escherhaus
ZÜRICH

Beleuchtungskörper
Bronzearbeiten

**Gemesserte und geschälte
Furniere**
In verschiedenen
Holzarten und
Dimensionen

Goldene Medaille
Bern 1914

S. Lanz, Rohrbach-Bern
Furnier- und Sägewerke

Diplolith- u. Zementstein-Fabrik Dietikon E. G.

Abteilung KORKFABRIK

Modernst eingerichtete Fabrik dieser Branche in der Schweiz
 Fabrikation von **Korkplatten** und **-Schalen**
 zur Isolierung gegen Kälte- und Wärmeverluste

- I. MARKE F, zur Isolierung **gegen Kälteverluste**
- II. MARKE C, zur Isolierung **gegen Wärmeverluste**
- III. MARKE N, zur Isolierung **gegen Erschütterungen und Geräusche**

Prospekte und Kataloge gratis auf Verlangen

**SCHWEIZERISCHE STRASSEN-
 BAUUNTERNEHMUNG A.-G.**

(AEBERLI-MAKADAM- UND ASPHALTWERKE)

LAUPENSTRASSE 8 **BERN** TELEPHON 54.54, 54.72

**Asphalt- und
 Pflasterungsarbeiten**
 jeder Art

**Straßen-
 walzungen**
 mit und ohne
 Materiallieferung

**Walzen-
 vermietungen**
 von 1,2-14 Tonnen

Steinbrecherei

Filiale **LAUSANNE**
 TELEPHON 20.28

Filiale **ZÜRICH**
 TEL. HOTTINGEN 43.81

VERLANGEN SIE OFFERTEN UND REFERENZEN
 SCHWEIZ. LANDESAUSSTELLUNG BERN 1914: SILBERNE MEDAILLE

**AKTIENGESELLSCHAFT
 CARL HARTMANN
 BIEL
 ROLLADEN-FABRIK**



Stahlblech-Rolladen / Holz-Rolladen / Roll-Jalousien / Roll-Schutzwände
 Scheren-Gitter / Eiserner Schaufenster-Anlagen /

ÜBER DIE VERWENDUNG

von

ETERNIT

8^e broch., 16 Seiten, Preis 50 Ct.

VERLAG BENTELI A.-G., BÜMPLIZ



Ritter & Uhlmann

Basel



Fabrikation elektrischer
Beleuchtungs-Körper



Spezialität:
Diffusoren-Lampen
 patentiert in allen Staaten

- KATALOGE
- PREISLISTEN
- PROSPEKTE
- TABELLEN
- BRIEFKÖPFE
- RECHNUNGEN
- ZIRKULARE
- GESCHÄFTS-
KARTEN
- KUVERTS

usw. usw.

liefert rasch und in
 bester Ausführung

BUCH- & KUNSTDRUCKEREI
BENTELI A.-G.
 BERN-BÜMPLIZ

**J. RAVICINI
SOLOTHURN**

TELEPHON 3.08

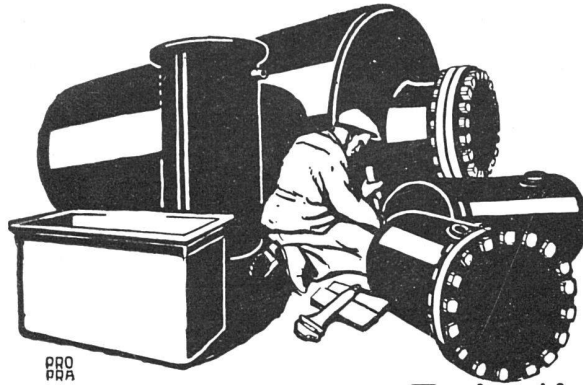


Flach- und dekorative
GIPSER - ARBEITEN

FLACH-
U. DEKORATIONS-
MALEREI

TAPETEN

Kunstgerechte Ausführung
Prompte Bedienung



PRO
PRA
Blechwaren - Fabrik
& Apparatenbau-Anstalt
Sch. Bertrams
Dogesenstr. 101 **Basel** Telefon 1196

J. J. WEILENMANN

BAUMEISTER

ZÜRICH 4

KERNSTR. 2 TELEPHON SELNAU 3060



Ausführung von

Neubauten

Umbauten

Reparaturen

MARMORARBEITEN

GRANITFASSADEN

GRABSTEINE

ALFRED SCHMIDWEBER'S ERBEN
ZÜRICH DIETIKON

Einfache
Schweizerische
Wohnhäuser



Aus dem Wettbewerb der schweizerischen
Vereinigung für Helmschutz

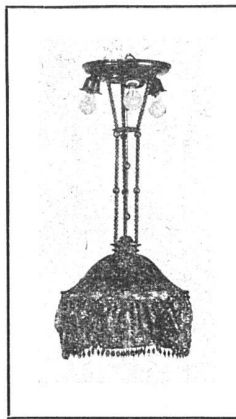
Mit 290 Abbildungen und Grund-
rissen, sowie 6 farbigen Beilagen
und Kostenberechnung der ein-
zelnen Projekte. Fr. 4.80.

Die Auswahl dieser 30 der besten
Entwürfe, welche für den Wett-
bewerb eingegangen waren, ver-
einigt hübsche Beispiele billiger
und praktischer Einfamilien-
häuser, die sich durchweg an die
heimische Bauweise anlehnen.

Zu beziehen durch den Verlag
Benteli A.-G., Bümpliz-Bern

J. Brun & Co
Nebikon
Telegr.: Brun-Nebikon-Teleph. 12

*Hebezeuge,
Ketten-, Stiften- und
Baumaschinen-Fabrik*



A. LIPP, ST. GALLEN
HOLZLAMPEN-
FABRIK FÜR
ELEKTRISCHE
BELEUCHTUNG

EIGENE LAMPENSCHIRM-
FABRIKATION

Kempf & Cie., Herisau

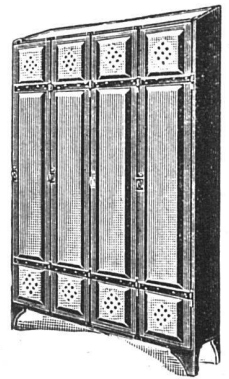
Aeltestes
 Geschäft dieser
 Branche

Für
 alle Betriebe
 passend

Mit Prospekten
 zu Diensten

Solide
 Ausführung

Billige Preise



Eiserne

Arbeiterkleider-Schränke

Fabrikation von Heliographiepapieren
Lichtpausen
 in Heliographie ~ Plan- und Zinkdruck
 Elektrische und pneumatische Lichtpausenapparate
Schweiz. Lichtpausenanstalten A-G
 vorm. **Haff & Co Zürich**
 Telephon H. 41-48 Auf der Mauer 4

FEINE
 Glas-
 Firma-
 Schilder

**Firma
 Lohr
 & Co**

Firmenschilder-Fabrik
 Birmensdorferstr. 61
 ZÜRICH 4

Feine Beschläge 

F. BENDER ZÜRICH

Illuster zu Diensten

**WILH.
 BAUMANN
 HORGEN**

Rolladen. Rolljalousien.
Jalousieladen. Rollschutzwände

Gegründet
1860

OTTO MAYER
Sandsteinfabrik
Steinmehl- und
Terrazzowerk
BÜRGLEN (THG.)

Lieferrn von
Kunststeinen, Muschel-
kalk-Duff, St. Margreter,
Andeer in dekorativer Struktur.
Garteneinzäunung nach
 Patent, solid, kunstgerecht, billig.
Trinkwasserbrunnen
 in reichster Ausführung.
 Im Betrieb: **Steinbearbei-**
tungsmaschinen
 System Otto Mayer, Bürglen.
 Grösste Leistungsfähigkeit.

AKTIENGESELLSCHAFT

CARL FREI & C^{IE}
 RORSCHACH & WINTERTHUR



erstellen
 Etagen-Heizungen
 Zentral-Heizungen
 jeden Systems.
 Warmwasser-Anlagen
 • BESTE REFERENZEN •



MODERNER
TRESORBAU
 BRENN SICHERE
 PANZER-
 KASSEN
 SCHWERSTER-BAUART
 KASSEN
 UND BÜCHER-
 SCHRÄNKE

J. GESTLE CHUR-KASSEN & PANZERFABRIK gegr. 1883

J. SCHMIDHEINY & C^{IE}
 HEERBRUGG
 (Ranton St. Gallen)

liefern salpeterfreie

BACKSTEINE aller Arten, von größter Druckfestigkeit. Festigkeit gemäß den Normalien des Schweizerischen Ingenieur- und Architekten-Vereins wird mindestens garantiert.

PORÖSE PLATTEN für Scheidewände, Boden- u. Wandbeläge. Sehr leichtes, nagelbares, vollständig schallsicheres Produkt. Bester und billigster Ersatz für Kork usw.

DECKEN - HOHLKÖRPER System Simplex, System Pfeiffer.

BEDACHUNGSMATERIALIEN in Naturrot u. engobiert

Referenzen, Muster und Prüfungsatteste stehen zur Verfügung.

GEBR. TREICHLER
 BAHNHOFSTRASSE 73
 ZÜRICH 1 TELS. 7060



Entwürfe & Zeichnungen
 für
MODE
 AVISE / KATALOGE
 & KLISCHÉES

SMITH PREMIER



die unverwüstliche
 Schreibmaschine mit
deutscher Volltastatur

10-20% Mehrleistung gegenüber
 engl. Tastatur mit Umschaltung

SMITH PREMIER TYPEWRITER CO
 ZÜRICH - BASEL BERN GENÈVE - LAUSANNE
 Bärenplatz 6

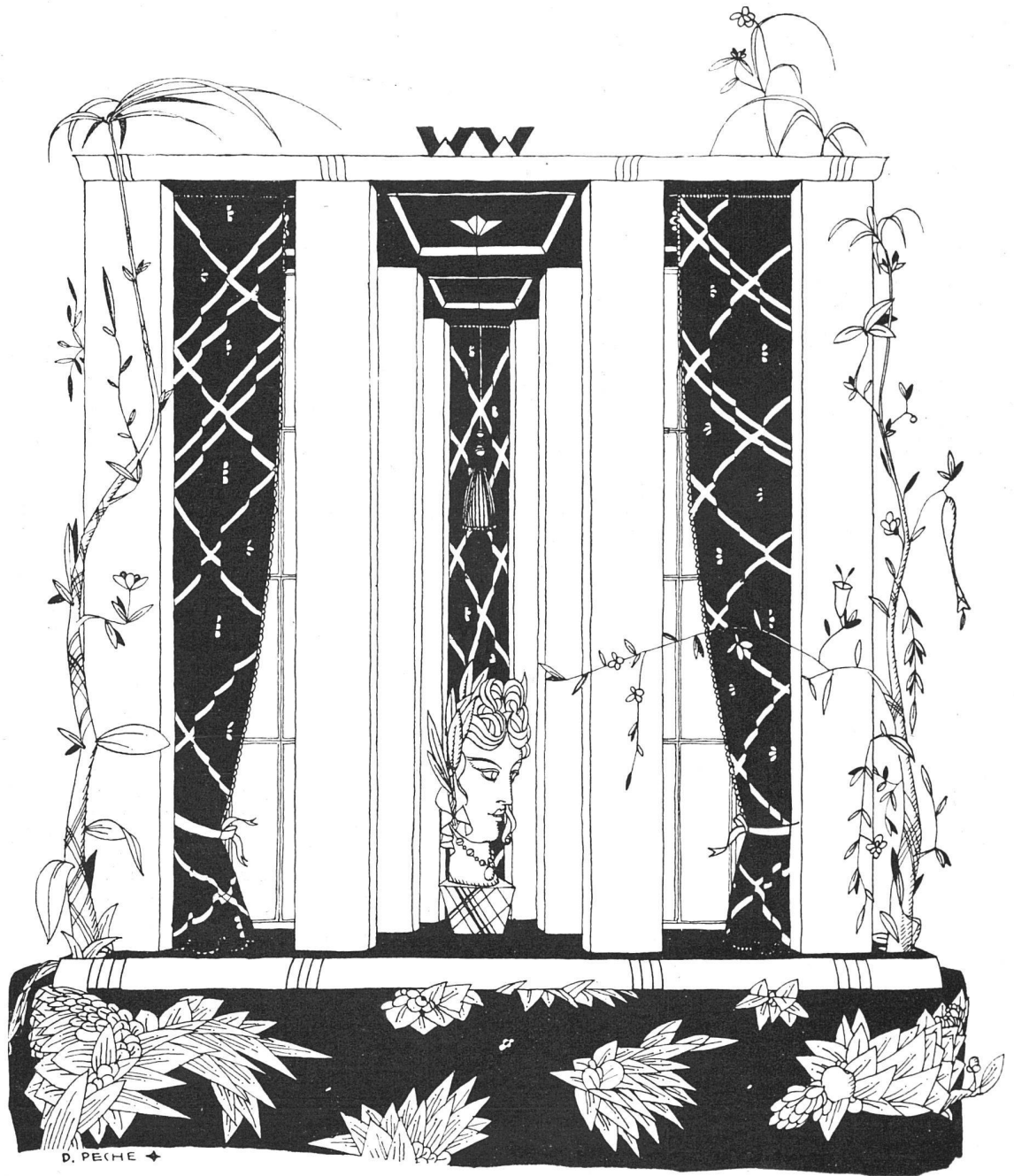
A. ZINNIKER
BRUGG

**Zelluloid-
 Waren-
 Fabrik**

J. Rukstuhl, Basel
 erstellt auf Grundlage vieljähriger Erfahrung

Centralheizungen
 aller Systeme

Warmwasser — Niederdruckdampf etc.



WIENER WERKSTÄTTE A.G. ZÜRICH I

DIREKTION MODE, STOFFABTEILUNG: BAHNHOFSTR. 1 + TELEPHON: SELNAU 49.53
KUNSTGEWERBEABTEILUNG: BAHNHOFSTRASSE 12 + TELEPHON: SELNAU 18.96

SCHREINEREI TSCHAN A.-G.

SOLOTHURN

FENSTERFABRIKATION, PARQUETERIE

BAUSCHREINEREI

TELEPHON 65

TELEPHON 65

E. Weidmann-Hauck

Holz-Bildhauerei und Drechslerei

Basel

Müllheimerstrasse 53

Telephon 3241



Spezialität:

Elektr. Beleuchtungs-Körper in Holz

Die geehrten Abonnenten
sind gebeten, bei ihren Be-
stellungen stets auf „Das
Werk“ Bezug zu nehmen.



EIN BLICK ÜBERZEUGT

VON DER WIRKUNG DES

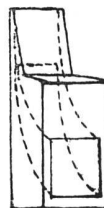
KAMINEINSATZES „SIMPLEX“

⊕ PT. No. 67200

EINFACHSTE, BESTE, BILLIGSTE U. ÄSTHETISCH
EINWANDFREIESTE ART DER VERBESSERUNG
DES ZUGES VON HAUS- UND FABRIKKAMINEN

PROSPEKTE GRATIS UND FRANKO

BETONBAUG. - JACOB TSCHOPP, BASEL - TELEPH. 414



laufener Steine

in allen Ausführungen

Jurassische Steinbrüche A₆ laufen



C. KOCH, PHOTOGRAPH SCHAFFHAUSEN

FERTIGT TECHNISCHE AUFNAHMEN
IN HÖCHSTER VOLLKOMMENHEIT

◆ TELEPHON 527 ◆

JEAN SEEGER · ST. GALLEN · TEL. 179

— NACHF. V. F. SEEGER-RIETMANN —

FENSTERFABRIK · KUNSTVERGLASUNG BAUSCHREINEREI

SPEZIALITÄT: SCHIEBEFENSTER

ZENTRALHEIZUNGEN SANITÄRE ANLAGEN

JOS. MEISTER - SOLOTHURN TELEPH. 5.81



ZIEGEL A.-G. ZÜRICH

...

SPEZIALITÄTEN:

Biberschwanz-Ziegel
Falzziegel
Mönch- und Nonnen-Ziegel
(neues Modell).

PHOTOGRAPHIE

Spezialität in Architektur-Aufnahmen

Techn. Konstruktionen, Intérieur, Maschinen etc.
Aufnahmen für Kataloge und Werke aller Art

H. Wolf-Bender, Kappelergasse 16, Zürich
Atelier für Reproduktionsphotographie



MAX ULRICH ZÜRICH 1

SPEZIALGESCHÄFT FÜR FEINE BAUBESCHLÄGE

Permanente Ausstellung / Gediegene Auswahl
in alten Modellen und altfranzösischen Stil-Arten
/ Bronzes d'Art und Kunstmiede-Arbeiten /
Anfertigung von Beschlägen nach Zeichnungen

*Möbel-Haus
zum Stern*

Carl Studach St. Gallen

*Speisergasse Nr. 19
Telephon Nr. 2096*



Erstklassiges Atelier

für feine

Wohnungs-

Einrichtungen

Polstermöbel und

Dekorationen

Aparte Musterzimmer

Kataloge

ein- und mehrfarbig, werden sauber
und in moderner Ausstattung in kür-
zer Frist angefertigt in der ♦ ♦ ♦ ♦

Buch- und Kunstdruckerei

Benteli A.-G., Bümpliz

Gotthard Arnet & Joh. Vonarburg

Telephon 1260 **Steinhauergeschäft** Telephon 1260
Luzern und Horw

Bureau in Luzern

Spezialität: **Horwer Stein** :: Eigener Steinbruch

REFERENZEN

Hotel Montana
H.H. Schubiger & Co.
Schulhaus St. Karli
Stiftskirche
St. Pauluskirche
Schulhaus Horw
Schulhaus Sarnen

Schulhaus Ruswil
Parterre Hotel Storchen Bern
Universität Zürich 250 m²
Moosmatt-Schulhaus Luzern
Verwaltungsgebäude der
Schweizer. Unfallversiche-
rungsanstalt Luzern.

Wir bitten unsere Leser, bei Bestellungen auf Grund hierin
enthaltener Anzeigen sich stets auf „Das Werk“ zu beziehen.