

Objektyp: **Advertising**

Zeitschrift: **Das Werk : Architektur und Kunst = L'oeuvre : architecture et art**

Band (Jahr): **6 (1919)**

PDF erstellt am: **05.07.2024**

### **Nutzungsbedingungen**

Die ETH-Bibliothek ist Anbieterin der digitalisierten Zeitschriften. Sie besitzt keine Urheberrechte an den Inhalten der Zeitschriften. Die Rechte liegen in der Regel bei den Herausgebern.

Die auf der Plattform e-periodica veröffentlichten Dokumente stehen für nicht-kommerzielle Zwecke in Lehre und Forschung sowie für die private Nutzung frei zur Verfügung. Einzelne Dateien oder Ausdrucke aus diesem Angebot können zusammen mit diesen Nutzungsbedingungen und den korrekten Herkunftsbezeichnungen weitergegeben werden.

Das Veröffentlichen von Bildern in Print- und Online-Publikationen ist nur mit vorheriger Genehmigung der Rechteinhaber erlaubt. Die systematische Speicherung von Teilen des elektronischen Angebots auf anderen Servern bedarf ebenfalls des schriftlichen Einverständnisses der Rechteinhaber.

### **Haftungsausschluss**

Alle Angaben erfolgen ohne Gewähr für Vollständigkeit oder Richtigkeit. Es wird keine Haftung übernommen für Schäden durch die Verwendung von Informationen aus diesem Online-Angebot oder durch das Fehlen von Informationen. Dies gilt auch für Inhalte Dritter, die über dieses Angebot zugänglich sind.

**Koh-i-noor** Bleistifte  
sind immer noch **unerreicht**



**KAEGI & EGLI / ZÜRICH 2**

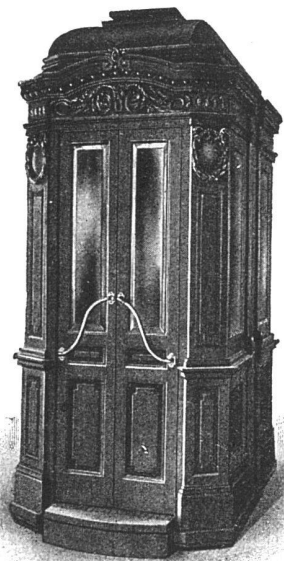
TEL. S. 1892

Vertrauenshaus für  
Erstellung elektr.

SEESTR. 289

**Hausinstallationen**

für Beleuchtungs-, Koch- u. Heizzwecke



**AUFZÜGE**

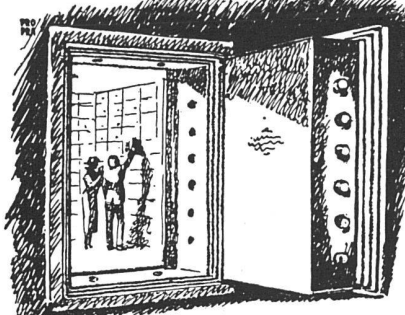
**liefern in modernster Ausstattung  
für alle Betriebsarten**

**SCHINDLER & C<sup>IE</sup>  
LUZERN**

**Gegr. 1874**

**Telephon 873**

Wir bitten unsere Leser, bei Bestellungen auf Grund hierin  
enthaltener Anzeigen sich stets auf „Das Werk“ zu beziehen.



**MODERNER  
TRESORBAU**  
BRENNENSICHERE  
**PANZER-  
KASSEN**  
SCHWERSTER-BAUART  
**KASSEN  
UND BÜCHER-  
SCHRÄNKE**

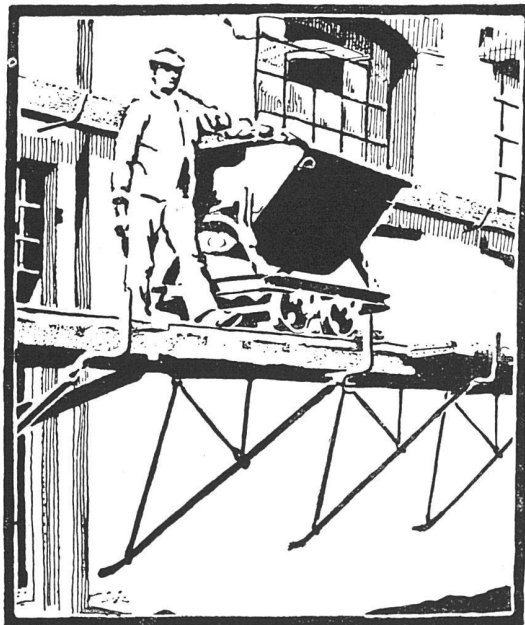
**J-GESTLE CHUR-KASSEN & PANZERFABRIK** gegr. 1903

**PHOTOGRAPHIE**  
Spezialität in Architektur-Aufnahmen  
Techn. Konstruktionen, Intérieur, Maschinen etc.  
Aufnahmen für Kataloge und Werke aller Art  
**H. Wolf-Bender**, Kappelergasse 16, **Zürich**  
Atelier für Reproduktionsphotographie

**Gartenbautechnisch und kaufmännisch  
gebildeter junger Mann** mit reichen Erfahrungen  
auf dem Gebiete Gartenbau **sucht** auf kommenden Herbst  
**passende Stellung.**  
Chiffre M. O. 760 an „Das Werk“, Bern-Bümpliz.



Elektrische  
**Ventilatoren**  
Klein-Motoren  
**Schindler & Cie**  
Luzern



**BLITZ  
GERÜSTE**

**DAS IDEAL ALLER GERÜSTE**  
(ohne Stangen) ist das  
**BLITZ-GERÜST**

System E. Schärer

Ungehindert freier Verkehr bei Gebäude-  
Renovationen, Neu- und Umbauten

**MIETWEISE ERSTELLUNG**

für Maurer-, Steinhauer-, Spengler-, Maler-  
Arbeiten usw. durch nachstehende Baugeschäfte:

- |                              |                           |
|------------------------------|---------------------------|
| Zürich: Fietz & Leuthold     | Herisau: Joh. Müller      |
| Zürich 2: Fr. Erismann       | Glarus: Rud. Stüssy-Aebly |
| Winterthur: M. Häring        | Oltten: Otto Ehrensperger |
| Andelfingen: E. Landolt-Frey | Solothurn: Franz Valli    |
| Bubikon: A. Oetiker          | Rheinfelden: F. Schär     |
| Neuhausen: Jos. Albrecht     | Luzern: E. Berger         |
| St. Gallen:                  | Bern: G. Rieser           |
|                              | Genf: Ed. Cuénod S. A.    |

Vermietung von Trägern an Baumeister  
und Private durch die

**SCHWEIZERISCHE  
GERÜST-GESELLSCHAFT A.-G.  
ZÜRICH 7**

Steinwiesstr. 86, Telephon 2134, Telegr.-Adr.: „Blitzgrüst“



**VEREINIGTE  
DRAHTWERKE  
A:G. BIEL**

EISEN & STAHL

BLANK & PRÄZIS GEZOGEN, RUND, VIERKANT, SECHSKANT & ANDERE PROFILE  
SPEZIALQUALITÄTEN FÜR SCHRAUBENFABRIKATION & FAÇONDREHEREI  
BLANKE STAHLWELLEN, KOMPRIMIERT ODER ABGEDREHT

BLANKGEWALZTES BANDEISEN & BANDSTAHL  
BIS ZU 300<sup>m</sup> BREITE

VERPACKUNGS-BANDEISEN

GROSSER AUSSTELLUNGSPREIS SCHWEIZ. LANDESAUSSTELLUNG BERN 1914

**„JURASIT“**  **„ALPESITE“**

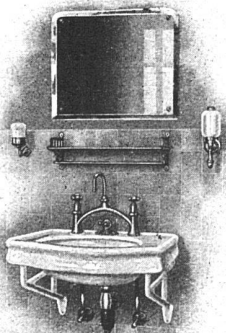
**Schweiz. Natur-Edelputz**

**Schweiz. Antrags-Vorsatzbeton-  
und Kunststein-Material**

beides einheimische Fabrikate von grosser Solidität und Farbbeständigkeit, vorteilhaft in der  
Verarbeitung. Prospekte, Muster, Referenzen u. jegliche Auskunft durch die Allein-Fabrikanten

**Hydr. Kalk- und Gipsfabrik Bärschwil** **Terrazzo-  
und Jurasitwerke**

Vertreter für Kanton Bern und Entlebuch: **BAUKONTOR A.-G. BERN**



**TROESCH & Co., BERN**

**ENGROS-HAUS FÜR  
GESUNDHEITSTECHNISCHE  
WASSERLEITUNGS-ARTIKEL**

PERMANENTE MUSTER - AUSSTELLUNG

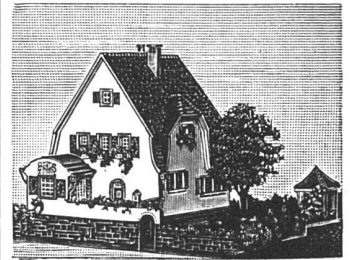
## Diplolith- u. Zementstein-Fabrik Dietikon E. G.

### Abteilung KORKFABRIK

Modernst eingerichtete Fabrik dieser Branche in der Schweiz  
Fabrikation von **Korkplatten** und **-Schalen**  
zur Isolierung gegen Kälte- und Wärmeverluste

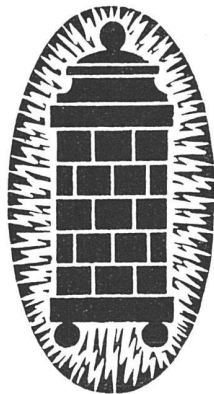
- I. MARKE F, zur Isolierung **gegen Kälteverluste**
- II. MARKE C, zur Isolierung **gegen Wärmeverluste**
- III. MARKE N, zur Isolierung **gegen Erschütterungen und Geräusche**

Prospekte und Kataloge gratis auf Verlangen



### Kartonmodelle

für **Hoch- & Tiefbauten**  
**H. LANGMACK - ZÜRICH**  
Forchstr. 290 - Atelier für Kartonmodelle



MIT BILLIGEM  
**NACHTSTROM**  
GEHEIZTE  
**KACHEL**  
**ÖFEN**

BESTES ZUVERLÄSSIGES  
SYSTEM  
THERMA-BODMER  
**G. BODMER & C<sup>IE</sup>**  
OFEN-FABRIK / ZÜRICH 8  
22 HOLBEINSTRASSE 22

### Kunstmuseum Bern

Waisenhausstrasse (b. Bahnhof)



### Lory - Ausstellung

1763-1846



600 Nummern aus dem Legat  
des Herrn C. Ludwig Lory, von  
Münsingen, an das Kunst-  
museum, sowie aus der Kupfer-  
stichsammlung des eidg. Poly-  
technikums u. aus Privatbesitz.

**Landschaften**  
**Trachten**  
**Sittenbilder**  
**Porträte**

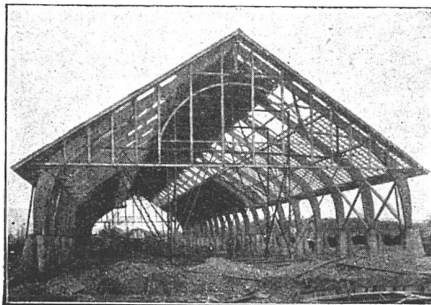
Schweiz - Italien - Frankreich

Geöffnet:  
alle Tage ausser Montag  
von 10 bis 12 u. von 2 bis 5 Uhr  
Eintritt Fr. 1.—

## Marquisen- und Storrenfabrik

Storren nach eigenen patentierten bewährten Systemen  
für Privat- und Geschäftshäuser, Schulen, Spitäler etc.  
Spezialkonstruktion für Bogenfenster, Veranden etc.  
Ia. Referenzen von Staat, Gemeinden u. Privaten, vielfach prämiert.  
**Mertzluft** Spiegelgasse 29 **Zürich 1** Gegr. 1865  
Rindermarkt 26 Telephone: Hottingen  
Nr. 2284

## Neue Holzbauweisen „System Hetzer“



Patente in allen Kulturstaaten  
**Gebogene Dachbinder-Systeme und**  
**andere Trag-Konstruktionen aller Art**

Statisch einwandfreie Konstruktion, rasche Herstellung  
und Montierung, Billigkeit, Einfachheit, Dauerhaftigkeit /  
Projektierungen, Offertstellung, Bauausführung, Ingenieur-  
besuch auf Wunsch

Bisher über 180,000 m<sup>2</sup> überdeckte Fläche ausgeführt

Patentinhaber für die Schweiz:

**Schweiz. A.-G. für Hetzer'sche Holzbauweisen**  
**in Zürich** Kaspar Escher Haus

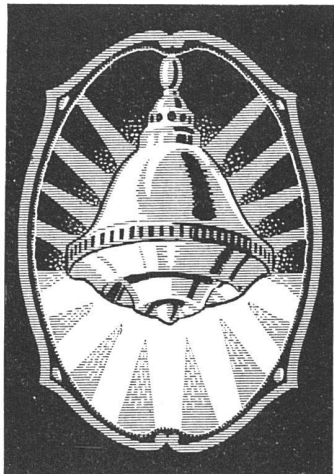
Tel. Hottingen 1915



**BALMER &  
SCHWITER  
A.G.**

B · U · S · A · G  
BERN · ZÜRICH

KLISCHEES  
RETSCHEN  
ZEICHNUNGEN



**Ritter & Uhlmann**

**Basel**

▣▣

Fabrikation elektrischer  
**Beleuchtungs-Körper**

▣▣

Spezialität:  
**Diffusoren-Lampen**  
patentiert in allen Staaten

**AKTIENGESELLSCHAFT  
CARL HARTMANN  
BIEL  
ROLLADEN-FABRIK**



STAHLBLECH  
UND HOLZ-  
ROLLADEN

TEMPERATURE  
A ROLLEAU  
EN BOISFER

Stahlblech-Rolladen / Holz-  
Rolladen / Roll-Jalousien /  
Roll-Schutzwände  
Scheren-Gitter / Eiserne  
Schaufenster-Anlagen /

Aktiengesellschaft **AGA** Société Anonyme  
Pratteln Genève

Depots und Vertretungen in: Zürich, Bern und Solothurn

**ACETYLEN-DISSOUS-FABRIKEN**

**Autogene  
Schweiss- und  
Schneid-Appa-  
raturen**

**Dissous-Redu-  
zier-Ventile**

Autos-, Motos- und  
Boots-Beleuchtungen  
Heizapparaturen  
für chemische Industrie,  
Laboratorien, Ärzte,  
Zahnärzte, Chemiker,  
Apotheker etc.



**Hart- und Weich-  
lötanlagen**  
**Sauerstoff-Redu-  
zier-Ventile**

Bleilötbrenner  
Lötapparaturen  
für die Uhrenindustrie

Ia. schwedische  
Holzkohlen  
Schweiss-Draht  
und -Guss

Sämtliche Apparaturen in höchster Vollendung

**Wichtig** ist: Dass Sie sich vor Anschaffung eines Apparates  
an unsere Adresse wenden / Kostenvoranschläge / Kataloge  
zu Diensten / Vertreterbesuche sofort / Prima Referenzen /  
**AGA-Apparaturen** sind die besten und sparsamsten  
im Betrieb / Eigene Fabrikation aller Apparaturen

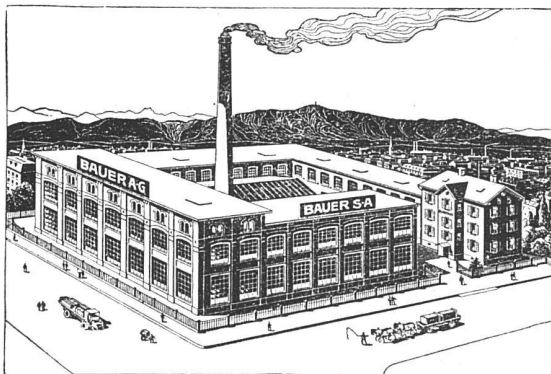



**A.G. Landquartener  
Maschinenfabrik  
in Olten**

TELEPHON 221  
TELEGRAMME  
«OLMA»

SÄGEREIMASCHINEN  
HOLZBEARBEITUNGSMASCHINEN  
UND ZUGEHORIGE WERKZEUGE

**BAUER A.-G.**  
**ZÜRICH 6**  
**GELDSCHRANK- U. TRESORBAU**



**SPEZIALITÄT:**

Kassenschränke / Panzertüren / Tresors / Archiv- u. Bibliothek-Anlagen / Bureau-Möbel aus Stahlblech



**BAU**  
**BESCHLÄGE**  
 BIS ZUR FEINSTEN AUSFÜHRUNG  
**FRITZ BLASER & CO**  
**B A S E L**



**J. Rukstuhl, Basel**  
 erstellt auf Grundlage vieljähriger Erfahrung  
**Centralheizungen**  
 aller Systeme  
 Warmwasser — Niederdruckdampf etc.

**J. J. WEILENMANN**  
 BAUMEISTER  
**ZÜRICH 4**  
 KERNSTR. 2 TELEPHON SELNAU 3060

Ausführung von  
 Neubauten  
 Umbauten  
 Reparaturen



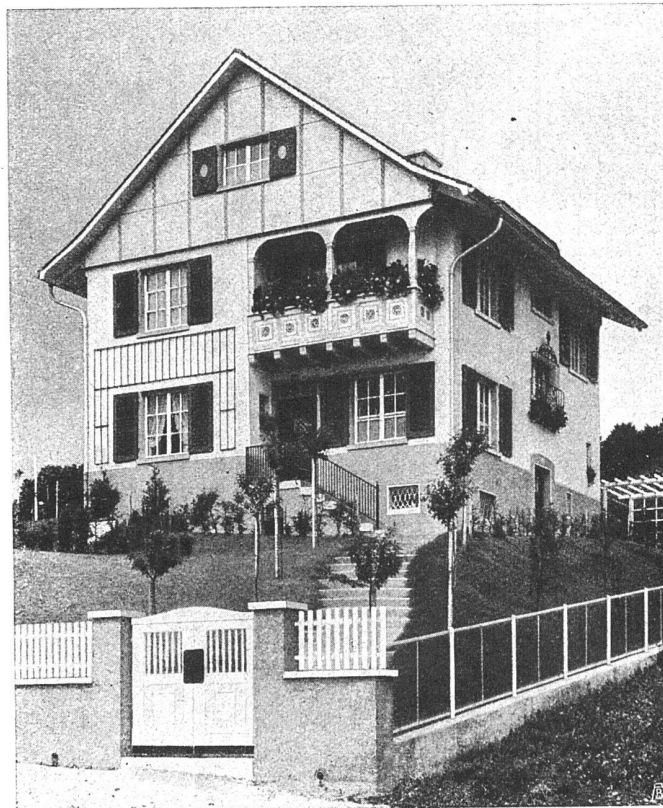
**-SIKA-**

Zur staubtrockenen **Abdichtung** gegen **Grund- und Bergwasser, Schlagregen und Feuchtigkeit.**  
**Widersteht** erprobtermassen dem **grössten Druck.**  
 Prospekte und prima Referenzen. / **Muster zu Vergleichsproben!**  
 Übernehmen Selbstausführung oder stellen Personal, und leisten weitestgehende Garantie.

**KASP. WINKLER & Co, ZÜRICH 5**  
**FABRIKATION ALLER CHEM.-BAUTECHN. ARTIKEL**  
 TELEPHON: SELNAU 39.63 / TELEGRAMME: „SIKA“



Beleuchtungskörper  
Bronzearbeiten



Haus  
mit Giebel-  
verkleidung  
aus Eternit

Rittmeyer  
& Furrer  
Archit. B. S. A.  
Winterthur



*Unabnützbare  
Staubfreie / Dauernd rauhe*  
**ZEMENTBÖDEN**  
*mit Zusatz von*  
**LONZA-  
SILICIUM-CARBID**

*Prospekte und Preise  
durch die Vertreter:*

*Sponagel & Co. / Zürich*  
*Sihlquai Nr. 139-143, Telefon „Selnau“ 3924*

*Möbel-Haus  
zum Stern*

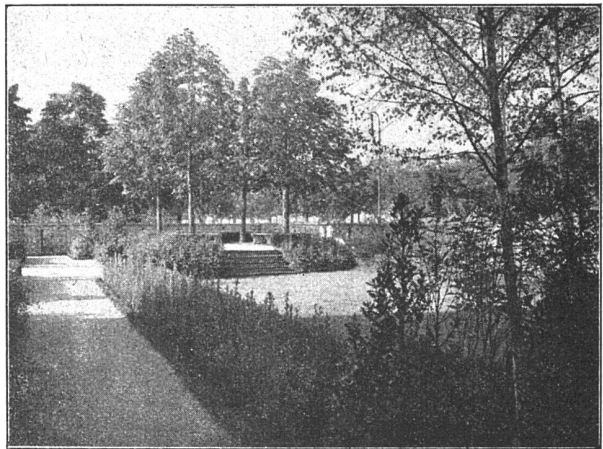
**Carl Studach  
St. Gallen**

*Speisergasse Nr. 19  
Telephon Nr. 2096*



**Erstklassiges Atelier  
für feine  
Wohnungs-  
Einrichtungen  
Polstermöbel und  
Dekorationen**

**Aparte Musterzimmer**



*HAUSGARTEN  
mit erhöhtem Sitzplatz, von  
Kastanienbäumen beschattet*

**OTTO FRÖBEL'S ERBEN**  
*Gartenarchitekten Zürich 7*