

Objektyp: **Advertising**

Zeitschrift: **Das Werk : Architektur und Kunst = L'oeuvre : architecture et art**

Band (Jahr): **6 (1919)**

PDF erstellt am: **05.07.2024**

Nutzungsbedingungen

Die ETH-Bibliothek ist Anbieterin der digitalisierten Zeitschriften. Sie besitzt keine Urheberrechte an den Inhalten der Zeitschriften. Die Rechte liegen in der Regel bei den Herausgebern.

Die auf der Plattform e-periodica veröffentlichten Dokumente stehen für nicht-kommerzielle Zwecke in Lehre und Forschung sowie für die private Nutzung frei zur Verfügung. Einzelne Dateien oder Ausdrucke aus diesem Angebot können zusammen mit diesen Nutzungsbedingungen und den korrekten Herkunftsbezeichnungen weitergegeben werden.

Das Veröffentlichen von Bildern in Print- und Online-Publikationen ist nur mit vorheriger Genehmigung der Rechteinhaber erlaubt. Die systematische Speicherung von Teilen des elektronischen Angebots auf anderen Servern bedarf ebenfalls des schriftlichen Einverständnisses der Rechteinhaber.

Haftungsausschluss

Alle Angaben erfolgen ohne Gewähr für Vollständigkeit oder Richtigkeit. Es wird keine Haftung übernommen für Schäden durch die Verwendung von Informationen aus diesem Online-Angebot oder durch das Fehlen von Informationen. Dies gilt auch für Inhalte Dritter, die über dieses Angebot zugänglich sind.

durch die Cliché-Fabrikation manchen wertvollen Aufschluß erteilen kann. Zahlreiche Beispiele erläutern die knappen und klaren Ausführungen, die die Möglichkeiten schaffen, den Leuten mit der Zeit auch mit den künstlerischen Forderungen beizukommen, wozu die Kenntnis des Technischen unbedingt Voraussetzung ist.

Die Neugestaltung der Zeichenlehrerbildung in der Schweiz. Entwurf zur Schaffung einer eidg. Prüfungsinstitution für Zeichenlehrer auf Grund des Beschlusses der Konferenz der kantonalen Erziehungsdirektoren am 16. Oktober 1915. Von Emil Baumann. Art. Institut Orell Füßli, Zürich.

In klarer und eindrucklicher Weise wird in der kleinen Schrift das Postulat begründet, daß die Zeichenlehrerbildung auf eine ganz andere Stufe gehoben werden muß. Im Zeichnen wie in der Musik herrschen bei uns noch Zustände, die längst unhaltbar geworden sind. Die Forderung einheitlicher eidgenössischer Prüfungen scheint hier wirk-

lich der einzig richtige und wünschbare Ausweg. Allen, die sich für diese Fragen, die mit der gesamten Bewegung der Schulreform aufs engste zusammenhängen, interessieren, seien auf das lesenswerte Büchlein hingewiesen.

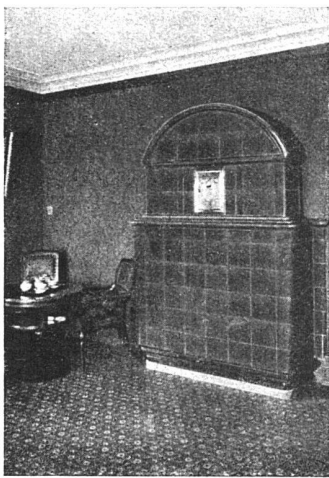
Vorschriften für Einrichtung und Betrieb von Personen- und Warenaufzügen, mit Anhang: Vorschläge über Abnahme und Überwachung von Aufzügen (vom 13. Februar 1919), aufgestellt im Einvernehmen mit schweizerischen Aufzugsfabriken.

In der Reihe der „Normen des schweizerischen Ingenieur- und Architekten-Vereins“ sind diese neuesten „Vorschriften“ erschienen und erhältlich. Die häufigen Unfälle, die im Aufzugsverkehr immer noch vorkommen, haben die Notwendigkeit einer derartigen Normierung gezeigt, und es ist zu erwarten, daß durch diese Publikation, die auch den Architekten, als in ihr Gebiet einschlagend, empfohlen sei, die Zuverlässigkeit und Gefahrllosigkeit der Aufzüge gesteigert werde.

VERLANGEN SIE

DUROLIN - HOLZBEIZEN

WENN SIE IHRE WÜNSCHE BEFRIEDIGT WISSEN WOLLEN. / OFFERTE UND MUSTER VON DER ERSTEN SCHWEIZERISCHEN SPEZIALFABRIK VON HOLZBEIZEN
H. BÖHME-STERCHI, LIEBEFELD-BERN



Kachelöfen

in jeder Ausführung

**Kamine
Wandbrunnen
Baukeramik**

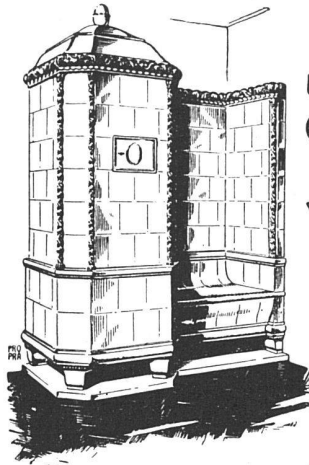
**Ofenfabrik Kohler A.-G.
Mett bei Biel**

Transparente **Detail- Zeichenpapiere**

Werkstatt-Zeichenpapiere
Farbige Ton-Zeichenpapiere
Lichtpaus- und Millimeterpapiere
Zeichenkartons
Skizzenblocks

Alles Zeichenmaterial
für technische Zeichenbüros

—
GEBRÜDER
SCHOLL
POSTSTRASSE 3 ZÜRICH



Unsere elektrischen WÄRME-SPEICHER ÖFEN

in Kacheln für Wohnhäuser, Säle, etc. haben sich während zweier Winterbetriebe vorzüglich bewährt. Elektr. Einbau Pat. Bachmann & Kleiner Oerlikon. Nur Nachtstrom-Akkumulierung zum niedrigsten Tarife. Dauer der Speicherung 15-16 Stunden, ausreichend zur Vollheizung eines jeden Raumes ohne Tagesstromzufuhr. Vorzügliche Referenzen. Ratsschläge und Kostenberechnungen bereitwilligst.

FRITZ LANG & CO. OFENFABRIK
ZÜRICH 2
SEESTR. 24
 TELEPHON SELNAU
 * 2683 *



TAPETEN

JEDER STILART / NEUESTE KÜNSTLER-DESSINS / ERSTKLASSIGE AUSWAHL / PERMANENTE AUSSTELLUNG / MÖBEL-, WAND- UND DEKORATIONS-STOFFE

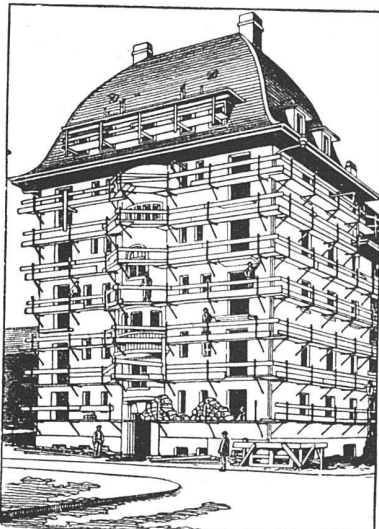
TAPETENHAUS C. HECKENDORN, ZÜRICH 1

ZÄHRINGERSTRASSE 47

RESTEN SEHR BILLIG / ARBEITEN UNTER GARANTIE

Keine Gerüststangen mehr bei Verwendung des patentierten Universal-Gerüstträger »Herkules«

Einfachstes und schnellstes Verfahren im Eingerüsten



Ansicht eines eingerüsteten Hauses

HAUPTVORTEILE

gegenüber allen heutigen Systemen:

1. Die Gerüststangen fallen weg, nichts beeinträchtigt den Platz am Gebäude; rasche Montage und Wegnahme der Gerüstträger.
2. Einfache Handhabung, Zusammenlegbarkeit, daher keine Spezialarbeiter erforderlich; bequemes Transportieren.
3. Hohe Tragkraft bei unbegrenzter Wiederverwendbarkeit der Träger.
4. Keine Eisenbestandteile im Mauerwerk, daher keine Rostflecken im Verputz zu gewärtigen.
5. Überall verwendbar; in Backstein-, Bruchstein- und Haustein-Mauerwerk leicht anzubringen.
6. Festes Eingreifen im Mauerwerk durch Spezialvorrichtung, die ein Schwanken oder Herausziehen aus der Mauer verunmöglicht.

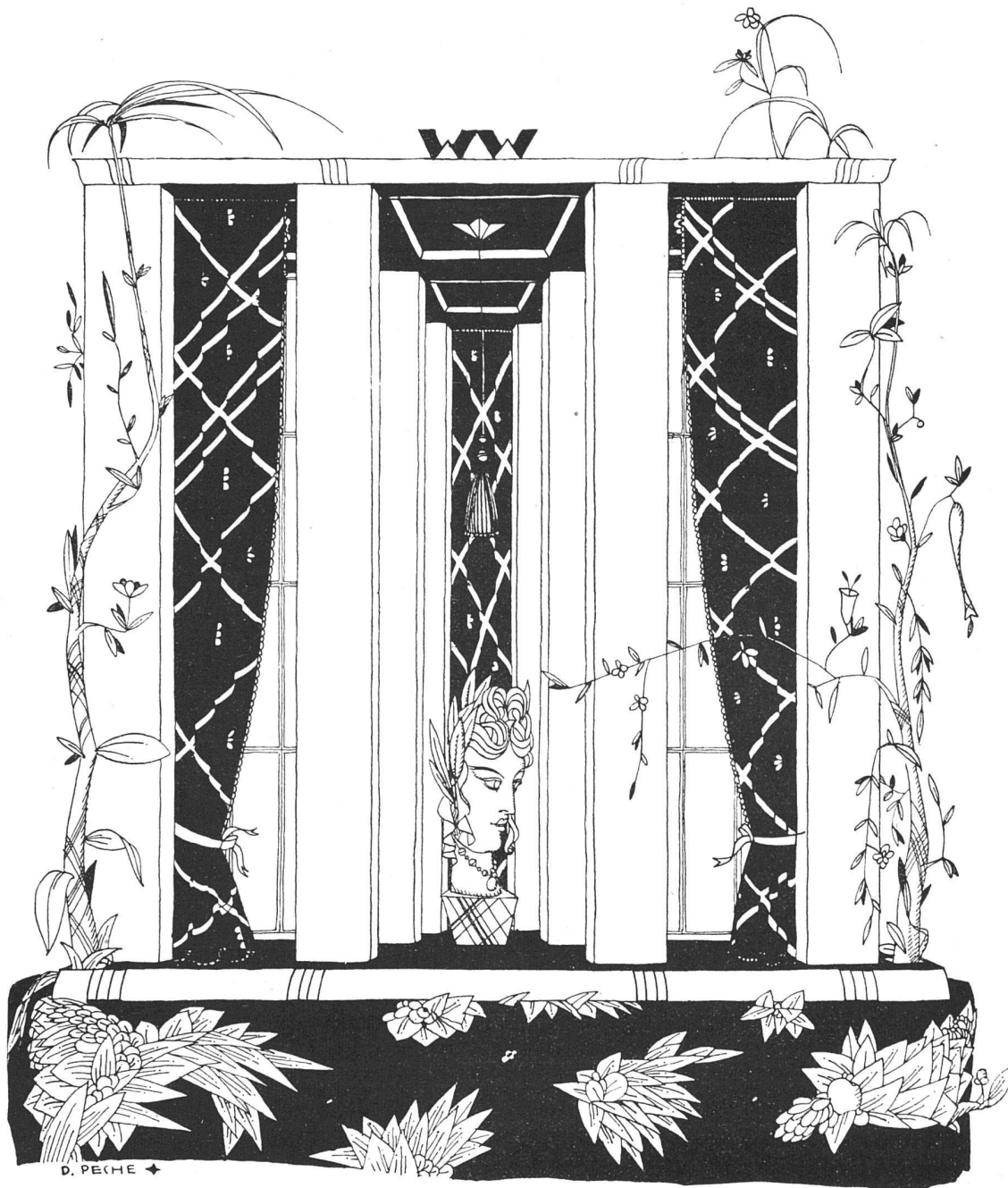
Kein Hausbesitzer, Architekt oder Baumeister versäume seine Neubauten sowie bestehende Häuser für Reparaturen mit dem bestbewährten „HERKULESGERÜST“ (ohne Stangen) zu versehen!

Übernahme kompletter Gerüstungen, Reparaturen und Verputzarbeiten. Verkaufs- oder mietweise Überlassung der „HERKULESTRÄGER“ für Putz-, Spengler-, Maler- und Bildhauergerüste etc.

Verlangen Sie weitere Auskunft bei

HEINRICH HATT-HALLER, ZÜRICH

HOCH- UND TIEFBAU-UNTERNEHMUNG



WIENER WERKSTÄTTE A.G. ZÜRICH I

DIREKTION MODE, STOFFABTEILUNG: BAHNHOFSTR.1 + TELEPHON: SELNAU 49.53
KUNSTGEWERBEABTEILUNG: BAHNHOFSTRASSE 12 + TELEPHON: SELNAU 18.96

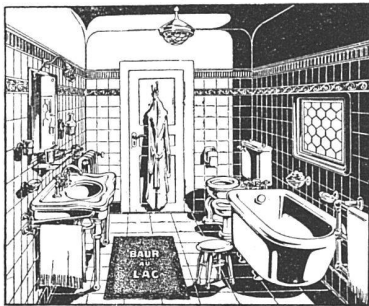
Hektor Schlatter & Co., St. Gallen

S. W. B.

Werkstätten für feine Schreinerarbeiten

Gesamter
Innenausbau in
gediegener Ausführung
u. in jeder beliebigen Holzart.
Übernahme von Laden- u. Geschäfts-
haus-Einrichtungen. :: Hallen-
und Stockwerktreppen
in erstklassigem
Material

Prima Referenzen :: :: Reichassortiertes Holzlager



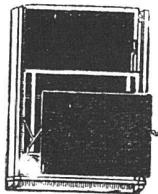
W. WEDER & C^{ie}
ST. GALLEN



Sanitäre
Anlagen

Waschküchen-
Einrichtungen

BLOCHLINGER.



CARL SCHWEIZER / BASEL

FABRIKATION DER BEIDSEITIG BENUTZBAREN

WANDTAFEL

PATENTIERT

BREVETÉ

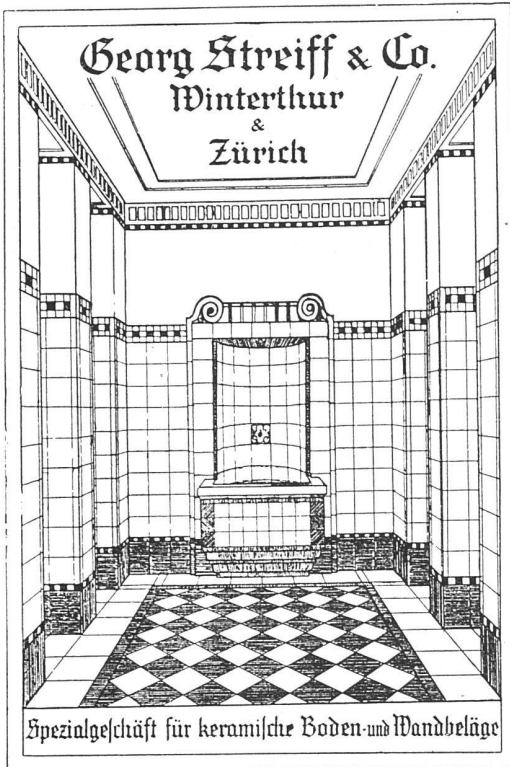
Glaserarbeiten
Schiebefenster
Doppelrahmenfenster

C. KAUTER'S ERBEN
ST. GALLEN

Werkstätten für
GIPSEREI
STUKKATUR

H. SCHMITZ
ST. GALLEN

Werkstätten für
MALEREI
DEKOR. KUNST



BESCHLÄGE
FÜR BAU UND MÖBEL IN
ERSTKLASSIGER AUSFÜHRUNG IN ALLEN
STILARTEN UND FARBEN NACH VORHAN-
DENEN MODELLEN ODER NACH EXTRA-
ENTWÜRFEN, KUNSTSCHMIEDEARBEITEN

F. BENDER
OBERDORFSTRASSE 9 & 10 / ZÜRICH

Haben Sie Bedarf an **PLAN-KOPIEN** (Heliographie, Plandruck, Zinkdruck, ein- und mehrfarbig) **?**
Wenn ja, wenden Sie sich gefl. an die **oder TECHNISCHEN PAPIEREN**
LICHTPAUS- & PLANDRUCK-ANSTALT ED. AERNI-LEUCH, BERN **!**

**ETER
MIT**

Buchstaben
für Facaden u.
Schilder, in jeder
Farbe u. Schriftart

**Ernst
Bode
& Co**

Firmenschilderfabrik
Birmensdorferstr. 61
ZÜRICH 4

J. Braun & Co

Nebikon
Telegr.: Brun-Nebikon-Teleph. 12

**Hebezeuge,
Ketten-, Stiften- und
Baumaschinen-Fabrik**

HOLZBEARBEITUNGS-MASCHINEN
für sämtliche Industrien



Maschinenfabrik & Eisengiesserei
A. MÜLLER & C^{ie} BRUGG.

Kempf & Cie., Herisau

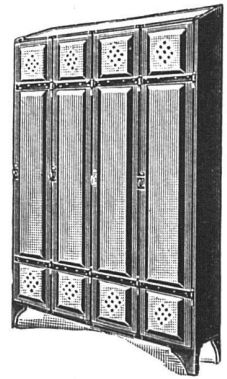
Aeltestes
Geschäft dieser
Branche

Für
alle Betriebe
passend

Mit Prospekten
zu Diensten

Solide
Ausführung

Billige Preise



**Eiserne
Arbeiterkleider-Schränke**

MIETVERTRÄGE

Zu beziehen durch die
Buchdruckerei Benteli A.-G.
Bümpliz-Bern



C. Bernasconi A G

Teleph. 25.72 **Bern** Teleph. 25.72

**Terrazzowerke u.
Kunststeinfabrik**

Lieferung
sämtlich. Kunststeinarbeiten
in beliebigen Imitationen

Materiallieferung
für Mosaik, Terrazzo,
Kunststeine, Vorsatzbeton,
Fassadenputz, Simili-pierre,
Mosaikwürfel

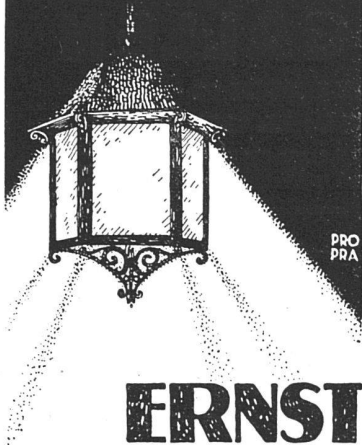
Naturgranite, Hartsandsteine
Marmor, Kalksteine

Spezialität:
SAILLON-MARMOR
weiss, blau und grün

Referenzen, Preisliste, Muster und
Fabrikationsanleitungen gerne zu Diensten

Nebenstehendes Bild:
Cheminée aus behauenenem gelbem
Kunststein. Villa Hohliebe, Bern.

BELEUCHTUNGSKÖRPER



**ERNST
SCHEER
HERISAU**
FABRIK FÜR
EISENKONSTRUKTION
BAUSCHLOSSEREI
& KUNSTSCHMIEDE



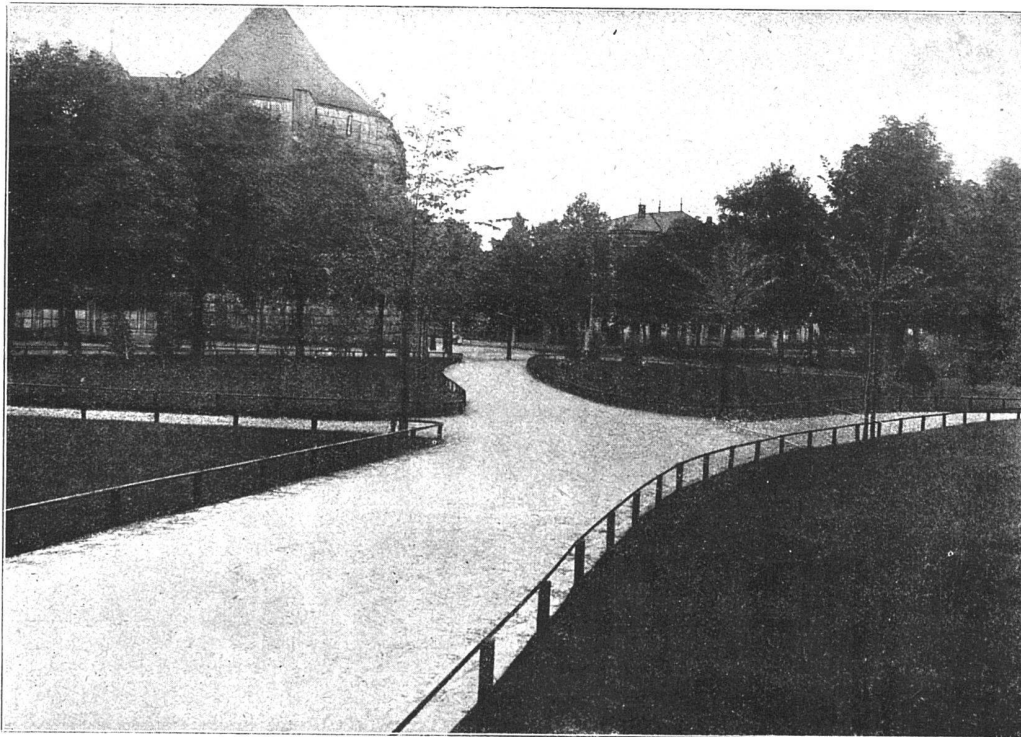
**MAX ULRICH
ZÜRICH 1**

**SPEZIALGESCHÄFT FÜR
FEINE BAUBESCHLÄGE**

Permanente Ausstellung / Gediegene Auswahl
in alten Modellen und altfranzösischen Stil-Arten
/ Bronzes d'Art und Kunstmiede-Arbeiten /
Anfertigung von Beschlägen nach Zeichnungen

Beste Bezugsquelle für
Parquet und Bauschreinerarbeiten

MÖBELFABRIK & PARQUETERIE A.-G.
IN DOTZIGEN



STADTGARTEN IN SOLOTHURN

Schweiz. Strassenbau-Unternehmung A.-G., Bern Teleph. 54.54

Aeberli-Makadam • Asphalt-Beläge • Pflästerungen
Filialen in Zürich (Tel. Hottingen 43.81), Lausanne (Tel. 20.28)

FELIX BULACH / ST. GALLEN

MÜHLENSTEG 2 KISTENFABRIK WALLSTRASSE 12
 TELEPHONNUMMER: 13.10, POSTSCHECKKONTO: IX. 1889

MECH. BAU- UND MÖBELSCHREINEREI

J. SCHMIDHEINY & C^{IE} HEERBRUGG

(Ranton St. Gallen)

liefern salpeterfreie

BACKSTEINE aller Arten, von größter Druckfestigkeit. Festigkeit gemäß den Normalien des Schweizerischen Ingenieur- und Architekten-Vereins wird mindestens garantiert.

PORÖSE PLATTEN für Scheidewände, Boden- u. Wandbeläge. Sehr leichtes, nagelbares, vollständig schallsicheres Produkt. Bester und billigster Ersatz für Kork usw.

DECKEN - HOHLKÖRPER System Simplex, System Pfeiffer.

BEDACHUNGSMATERIALIEN in Naturrot u. engobiert

Referenzen, Muster und Prüfungsatteste stehen zur Verfügung.



JAKOB BECKER, CHUR
 GARTENBAUGESCHAFT
 GARTENTECH. BUREAU.

Ia. Kalkhydrat in Pulverform Säckle à 50 kg

Erstklassiges Bindemittel für Mauerwerk
 Verputz / Stukkaturarbeiten / Lagerhaft
 Grösste Reinheit / Sehr ausgiebig

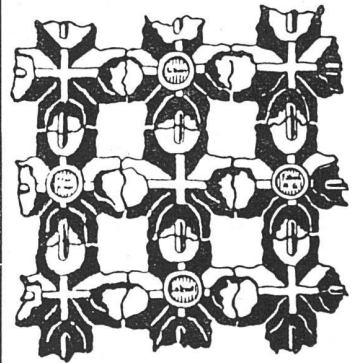
Ia. Stückkalk für Bauzwecke und chem. Industrie

M. Zopfi, Kalkfabrik, Netstal

Telephon 3.06 Netstal



Schweizerische
Drahtziegelfabrik A.-G.
 Lotzwil (Bern)



Drahtziegelgewebe

(Ziegelrabitz)

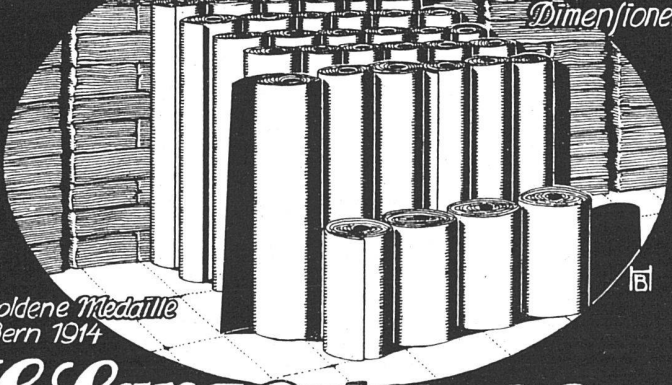
♦♦ **Vorzüglicher** ♦♦
Putzmörtelträger

♦♦♦

Bern 1914: Goldene Medaille
 Prima Referenzen - Prospektus
 und Muster gratis auf Verlangen

Gemesserte und geschälte Furniere

in verschiedenen
 Holzarten und
 Dimensionen



Goldene Medaille
 Bern 1914

S. Lanz, Rohrbach-Bern
 Furnier- und Sägewerke

Bau- und Möbel-Werkstätten W. SCHAFFER-HOFMANN, BURGDORF

**Gesamter Innen-Ausbau
in gediegener Ausführung**



**Bergmann & Pfaff
Bildhauer / Zürich 8**
Baurstrasse 15

empfehlen sich für Entwürfe u.
Ausführungen von Bildhauer-
arbeiten in Stein und Holz,
Bronze etc., Antragarbeiten.

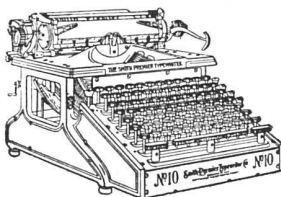
OTTO MAYER
Sandsteinfabrik
Steinmehl- und
Terrazzowerk
BÜRGLEN (THG.)

Lieferrn von
**Kunststeinen, Muschel-
kalk-Duft, St. Margreter,
Ander** in dekorativer Struktur.
Garteneinzäunung nach
Patent, solid, kunstgerecht, billig.
Trinkwasserbrunnen
in reichster Ausführung.
Im Betrieb: **Steinbearbei-
tungsmaschinen**
System Otto Mayer, Bürglen.
Grösste Leistungsfähigkeit.

Bei Adressänderungen

bitten wir die geehrten Abonnenten, nebst der neuen auch
die alte Adresse anzugeben. Der Verlag, Das Werk A. & G.

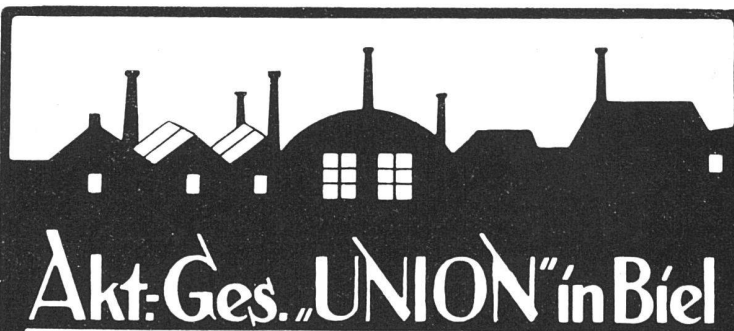
SMITH PREMIER



die unverwüsthche
Schreibmaschine mit
deutscher Volltastatur

10-20% Mehrleistung gegenüber
engl. Tastatur mit Umschaltung

SMITH PREMIER TYPEWRITER CO
ZÜRICH - BASEL **BERN** GENÈVE - LAUSANNE
Bärenplatz 6



Akt-Ges. „UNION“ in Biel

FABRIK IN METT

*Erste schweizerische Fabrik für
elektrisch geschweißte Ketten*

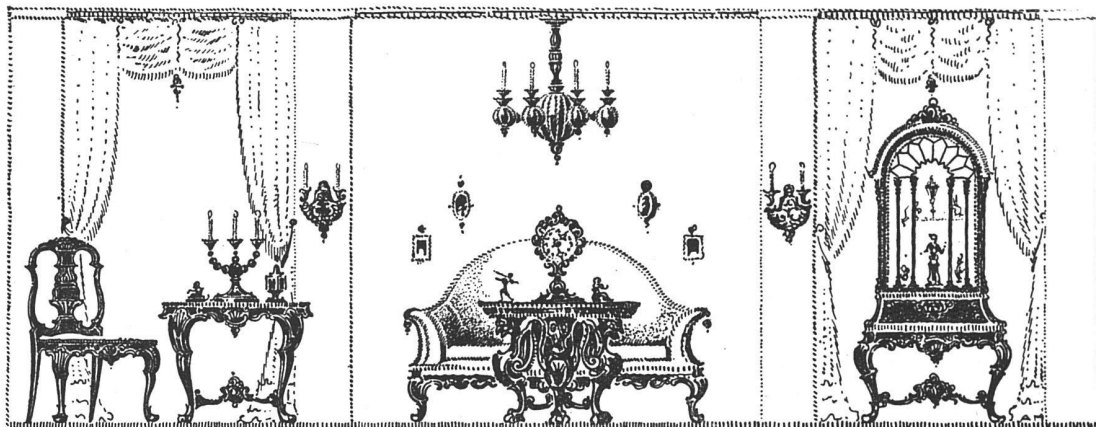
+ PATENT N^o 27199

Ketten aller Art

für industrielle u. landwirtschaftl. Zwecke

Größte Leistungsfähigkeit
Ketten von höchster Tragkraft

...NB. Handelsketten nur durch Eisenhandlungen zu beziehen



**BESSERE-SITZMÖBEL
TISCHE-IN-ALLEN
STYLARTEN
BELEUCHTUNGS-
KÖRPER·IN-HOLZ**

**A·DREHER·CIE·
INNEN ARCHITEKTUR
KUNSTGEWERBLICHES
ETABLISSEMENT.
GOTTLIEBEN THURGAU BRIENZ BERN**

**COMPLETE/ALON
BILDHAUEREI
DRECH/LEREI
FEINE MÖBELGAR-
NITUREN E·C·T**



EIN BLICK ÜBERZEUGT
VON DER WIRKUNG DES
KAMINEINSATZES „SIMPLEX“
+ PT. No. 67 200
EINFACHSTE, BESTE, BILLIGSTE U. ÄSTHETISCH
EINWANDFREIESTE ART DER VERBESSERUNG
DES ZUGES VON HAUS- UND FABRIKKAMINEN
PROSPEKTE GRATIS UND FRANKO

BETONBAUG. - JACOB TSCHOPP, BASEL - TELEPH. 414

Benötigen Sie
TAPETEN?
Die Firma
F. Genoud & Cie in Bern
Speidergasse 12, gegenüber der Hauptpost, bietet Ihnen
hervorragende Auswahl. Größtes Lager
am Platz Bern. Verlangen Sie unsere Muster. Teleph. 3578.

**J. RAVICINI
SOLOTHURN**
TELEPHON 3.08

◆

Flach- und dekorative
GIPSER-ARBEITEN

FLACH-
U. DEKORATIONS-
MALEREI

TAPETEN

Kunstgerechte Ausführung
Prompte Bedienung

Verlag Benteli A.-G., Bümpliz

**Einfache
schweiz. Wohnhäuser**
mit 290 Abbildungen und 6 Beilagen Fr. 4.80

**ELEKTRO-MECHAN.
REPARATUR-WERKSTÄTTE ZÜRICH**
Limmatstrasse 275 / Eisenbahn-
station Altstetten b/Zürich **BURKHARD & HILTPOLD, ZÜRICH 5** Telephon: Seinau 74.09
Telegrammadresse: Elektromechan.

**Reparatur, Umwicklung, Umtausch, Kauf, Verkauf und Vermietung
elektrischer Maschinen, Motoren, Transformatoren, Ventilatoren usw.**