

Heft 9

Autor(en): **[s.n.]**

Objektyp: **Appendix**

Zeitschrift: **Das Werk : Architektur und Kunst = L'oeuvre : architecture et art**

Band (Jahr): **6 (1919)**

PDF erstellt am: **05.07.2024**

Nutzungsbedingungen

Die ETH-Bibliothek ist Anbieterin der digitalisierten Zeitschriften. Sie besitzt keine Urheberrechte an den Inhalten der Zeitschriften. Die Rechte liegen in der Regel bei den Herausgebern.

Die auf der Plattform e-periodica veröffentlichten Dokumente stehen für nicht-kommerzielle Zwecke in Lehre und Forschung sowie für die private Nutzung frei zur Verfügung. Einzelne Dateien oder Ausdrucke aus diesem Angebot können zusammen mit diesen Nutzungsbedingungen und den korrekten Herkunftsbezeichnungen weitergegeben werden.

Das Veröffentlichen von Bildern in Print- und Online-Publikationen ist nur mit vorheriger Genehmigung der Rechteinhaber erlaubt. Die systematische Speicherung von Teilen des elektronischen Angebots auf anderen Servern bedarf ebenfalls des schriftlichen Einverständnisses der Rechteinhaber.

Haftungsausschluss

Alle Angaben erfolgen ohne Gewähr für Vollständigkeit oder Richtigkeit. Es wird keine Haftung übernommen für Schäden durch die Verwendung von Informationen aus diesem Online-Angebot oder durch das Fehlen von Informationen. Dies gilt auch für Inhalte Dritter, die über dieses Angebot zugänglich sind.

Koh-i-noor Bleistifte

sind immer noch **unerreicht**



KAEGI & EGLI / ZÜRICH 2

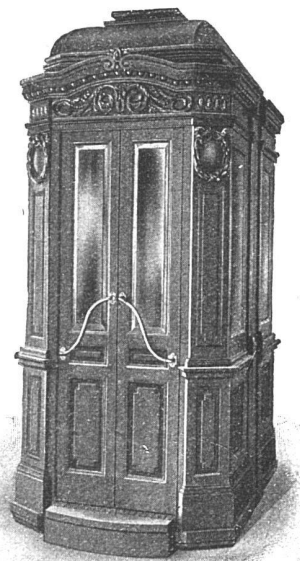
TEL. S. 1892

Vertrauenshaus für
Erstellung elektr.

SEESTR. 289

Hausinstallationen

für Beleuchtungs-, Koch- u. Heizzwecke



AUFZÜGE

liefern in modernster Ausstattung
für alle Betriebsarten

SCHINDLER & C^{IE}
LUZERN

Gegr. 1874

Telephon 873

Wir bitten unsere Leser, bei Bestellungen auf Grund hierin
enthaltener Anzeigen sich stets auf „Das Werk“ zu beziehen.

W E T T B E W E R B

zur Erlangung von Plänen für den Bau einer Wohnkolonie
der Bau- und Wohngenosenschaft zugerischer
Arbeiter und Angestellter (B. & W. z. A. & A.)

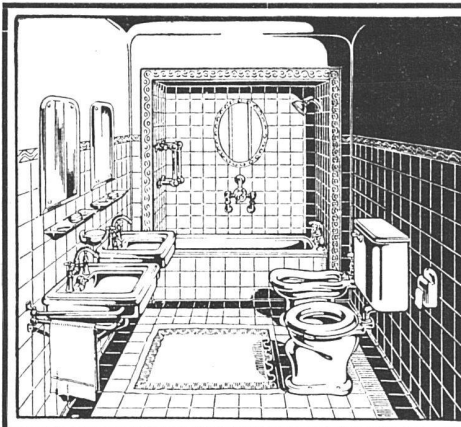
Die B. & W. z. A. & A. eröffnet unter den schweizerischen und in der Schweiz seit 1. Januar 1918 niedergelassenen Architekten ausländischer Nationalität einen Wettbewerb zur Erlangung von Plänen für ihre zu erbauende Wohnkolonie in der sogenannten Bahnschleife in Zug. Die Vorschriften betreffend Nationalität gelten auch für die Mitarbeiter, jedoch nicht für solche, die Teilnehmer sind an Firmen, welche länger als seit 1. Januar 1918 bestehen.

Die Unterlagen können gegen Einsendung von Fr. 10.— bei der B. & W. z. A. & A. in Zug bezogen werden. Dieser Betrag wird jedem Einsender eines programmgemäßen Entwurfes rückvergütet. Als Einlieferungstermin für die Entwürfe ist der 1. Dezember festgesetzt.

Es stehen dem Preisgericht Fr. 20,000.— zur Verfügung, überdies können vom Preisgericht empfohlene Entwürfe zu Fr. 1000.— angekauft werden.

Zug, den 30. August 1919.

Bau- und Wohngenosenschaft
zugerischer Arbeiter und Angestellter.



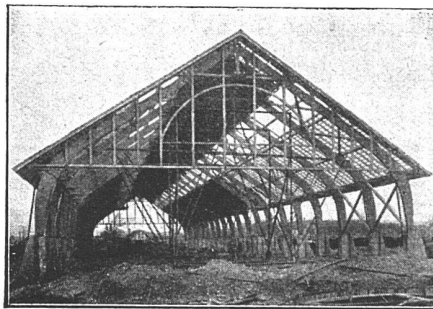
**KREIS &
PREISIG**

**Moderne
sanitäre
Anlagen**

ST. GALLEN



Neue Holzbauweisen „System Hetzer“



Patente in allen Kulturstaaten

**Gebogene Dachbinder-Systeme und
andere Trag-Konstruktionen aller Art**

Statisch einwandfreie Konstruktion, rasche Herstellung
und Montierung, Billigkeit, Einfachheit, Dauerhaftigkeit /
Projektierungen, Offertstellung, Bauausführung, Ingenieur-
besuch auf Wunsch

Bisher über 180,000 m² überdeckte Fläche ausgeführt

Patentinhaber für die Schweiz:

**Schweiz. A.-G. für Hetzer'sche Holzbauweisen
in Zürich**

Tel. Hottingen 1915

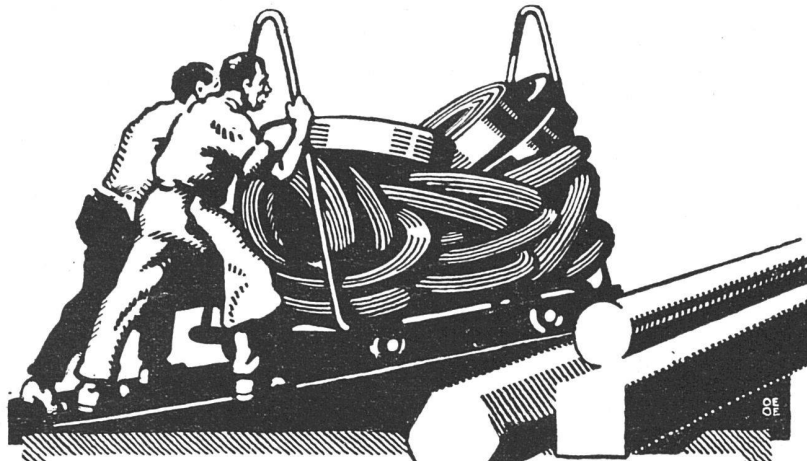
Kaspar Escher-Haus

FELIX BULACH / ST. GALLEN

MÜHLENSTEG 2 KISTENFABRIK WALLSTRASSE 12

TELEPHONNUMMER: 13.10, POSTSCHECKKONTO: IX. 1889

MECH. BAU- UND MÖBELSCHREINEREI



VEREINIGTE DRAHTWERKE A:G. BIEL

EISEN & STAHL

BLANK & PRÄZIS GEZOGEN, RUND, VIERKANT, SECHSKANT & ANDERE PROFILE
SPEZIALQUALITÄTEN FÜR SCHRAUBENFABRIKATION & FAÇONDREHEREI
BLANKE STAHLWELLEN, KOMPRIMIERT ODER ABGEDREHT
BLANKGEWALZTES BANDEISEN & BANDSTAHL

BIS ZU 300^{mm} BREITE
VERPACKUNGS-BANDEISEN

GROSSER AUSSTELLUNGSPREIS SCHWEIZ. LANDESAUSSTELLUNG BERN 1914

„JURASIT“ „ALPESITE“

Schweiz. Natur-Edelputz

Schweiz. Antrags-Vorsatzbeton-
und Kunststein-Material

beides einheimische Fabrikate von grosser Solidität und Farbbeständigkeit, vorteilhaft in der
Verarbeitung. Prospekte, Muster, Referenzen u. jegliche Auskunft durch die Allein-Fabrikanten

Hydr. Kalk- und Gipsfabrik Bärschwil **Terrazzo-
und Jurasitwerke**

Vertreter für Kanton Bern und Entlebuch: **BAUKONTOR A. - G. BERN**



A.G. MÖBELFABRIK HORGEN-GLARUS

IN HORGEN

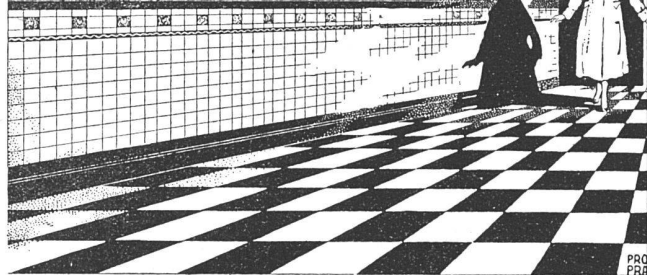
Erste schweizerische Fabrik gesägter und gebogener Möbel
für Speisesäle, Restaurants, Cafés, Vestibules, Kinematographen,
Theater- und Konzertsäle

FEINSTE, FACHGEMÄSSE AUSFÜHRUNG  VERTRETER AN ALLEN PLÄTZEN
NACH EIGENEN ODER FREMDEN ENTWÜRFEN  REFERENZENLISTE ZU DIENSTEN

GOLDENE MEDAILLE SCHWEIZ. LANDESAUSSTELLUNG 1914

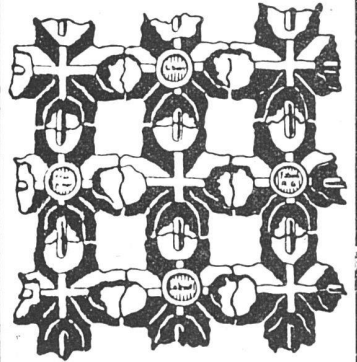


JEUCH · HUBER & CO
BASEL - ZÜRICH ·



METTLACHER BODEN & WANDPLATTEN

Schweizerische
Drahtziegelfabrik A.-G.
Lotzwil (Bern)



Drahtziegelgewebe

(Ziegelrabit)

♦♦ **Vorzüglicher** ♦♦
Putzmörtelträger

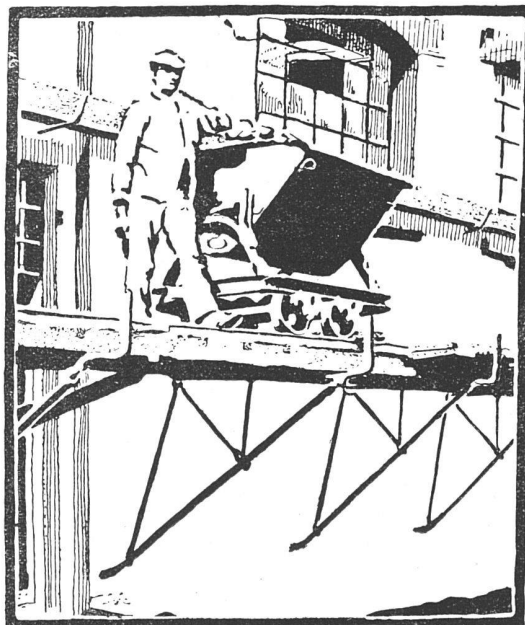
♦♦
Bern 1914: Goldene Medaille
Prima Referenzen - Prospektus
und Muster gratis auf Verlangen

KEIM'SCHE MINERAL-FARBEN
FÜR MONUMENTALE MALEREIEN

Lager für die Schweiz:
CHR. SCHMIDT, ZÜRICH 5, Hafnerstr. 47

Neuere Ausführungen in Keim'scher Technik:

Paul Altherr:	Rathaus Rheinfelden, Fassadenmalerei
F. Boscovitz, jun.:	Naturwissenschaftliches Institut Zürich, Wandmalereien
E. Cardinaux:	Unfallversicherungs-Gebäude Luzern, Giebel-Figuren
Ch. Conradin:	Kantonalbank Chur, Wandgemälde
Ch. Conradin:	Schlachtkapelle Saas, Prättigau, Wandgemälde
P. Oswald:	Höhere Töchterschule Zürich, Wandgemälde
A. H. Pellegrini:	Schlachtkapelle St. Jakob, Basel, Wandgemälde
Ernst Rüegg:	Stadthaus Schaffhausen, Fassadenmalereien
Ernst Rüegg:	Kantonalbank Herisau, Fassadenmalereien
Aug. Schmid:	Haus zum Schwarzhorn, Stein a. Rh., Fassadenmalereien
E. Stiefel:	Bezirksgebäude Zürich, Wandgemälde



BLITZ
GERÜSTE

DAS IDEAL ALLER GERÜSTE
(ohne Stangen) ist das

BLITZ-GERÜST

System E. Schärer

Ungehindert freier Verkehr bei Gebäude-
Renovationen, Neu- und Umbauten

MIETWEISE ERSTELLUNG

für Maurer-, Steinhauer-, Spengler-, Maler-
Arbeiten usw. durch nachstehende Baugeschäfte:

Zürich: Fietz & Leuthold	Herisau: Joh. Müller
Zürich 2: Fr. Erismann	Glarus: Rud. Stüssy-Aebly
Winterthur: M. Häring	Olten: Otto Ehrensperger
Andelfingen: E. Landolt-Frey	Solothurn: Franz Valli
Bubikon: A. Oetiker	Rheinfelden: F. Schär
Neuhausen: Jos. Albrecht	Luzern: E. Berger
St. Gallen:	Bern: G. Rieser
	Genf: Ed. Cuénod S. A.

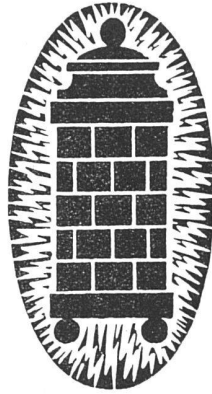
Vermietung von Trägern an Baumeister
und Private durch die

SCHWEIZERISCHE
GERÜST-GESELLSCHAFT A.-G.
ZÜRICH 7

Steinwiesstr. 86, Telephon 2134, Telegr.-Adr.: „Blitzgrüst“



**BAU
BESCHLÄGE**
BIS ZUR FEINSTEN AUSFÜHRUNG
FRITZ BLASER & CO
B A S E L



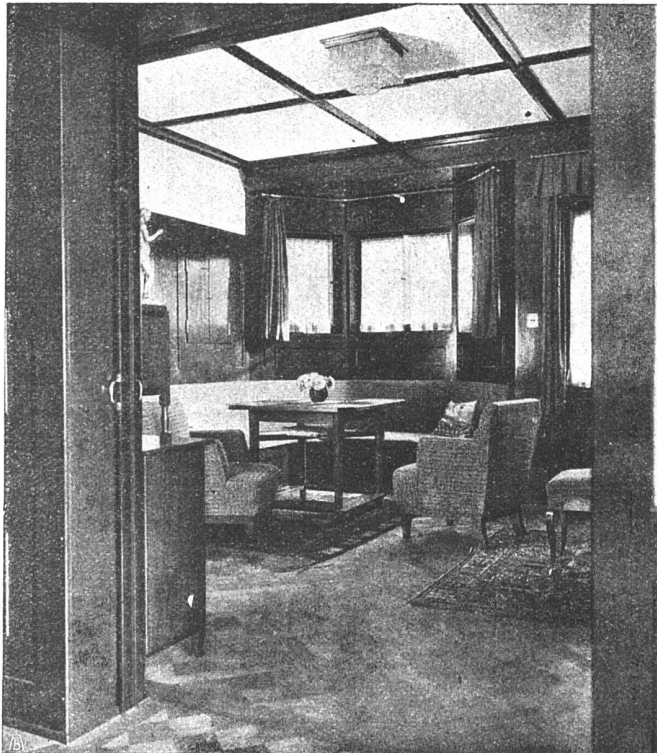
MIT BILLIGEM
NACHTSTROM
GEHEIZTE
**KACHEL
ÖFEN**
BESTES ZUVERLÄSSIGES
SYSTEM
THERMA-BODMER
G. BODMER & CO
OFEN-FABRIK / ZÜRICH 8
22 HOLBEINSTRASSE 22

Ia. Kalkhydrat in Pulverform Säcke à 50 kg

Erstklassiges Bindemittel für Mauerwerk
Verputz / Stukkaturarbeiten / Lagerhaft
Grösste Reinheit / Sehr ausgiebig

Ia. Stückkalk für Bauzwecke und chem. Industrie

M. Zopfi, Kalkfabrik, Netstal
Telephon 3.06 Netstal



Wohnraum mit
Eternit-Decken-
füllungen

Rittmeyer
& Furrer
Arch. B. S. A.
Winterthur

Ventilator A.G. Stäfa



vom Fritz Wunderli, Ufer
Schweizerische Gesellschaft für Ventilatoren u. Lufttechnische Anlagen

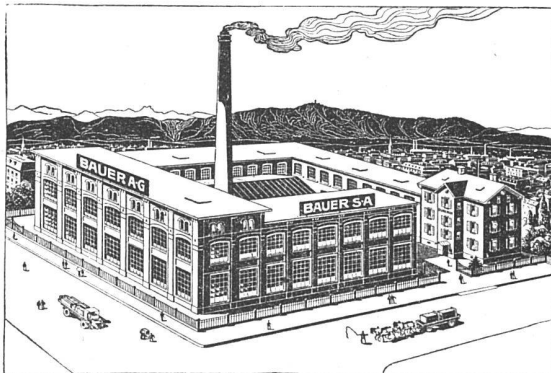
Schrauben- und Zentrifugalventilatoren
für alle Zwecke - Jähresanlagen und Ent-
feuchtungsanlagen - Trodkeranlagen - Luft-
heizungen u. allgemeine Ventilationsanlagen

Älteste Spezialfabrik der Schweiz - Über 5000 Anlagen ausgeführt

BAUER A.-G.

ZÜRICH 6

GELDSCHRANK- U. TRESORBAU



SPEZIALITÄT:

Kassenschränke / Panzertüren / Tresors / Archiv- u.
Bibliothek-Anlagen / Bureau-Möbel aus Stahlblech



PARALLELO ZEICHENTISCH

Mit einem Finger
verstellbar,
trotzdem unbedingt
zeichensicher.
Mathematisch genaueste
Schienenführung.

GEBRÜDER
SCHOLL
POSTSTRASSE 3 ZÜRICH



SCHWEIZ. MAGNETA A.-G. ZÜRICH

erstellt als Spezialität seit 20 Jahren nach eigenen Patenten

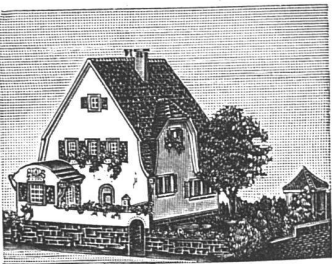
Elektrische Zentraluhrenanlagen

für Städte, Fabriken, Schulhäuser etc.

Keine Elemente, keine Kontakte,
keine Unterhaltungskosten

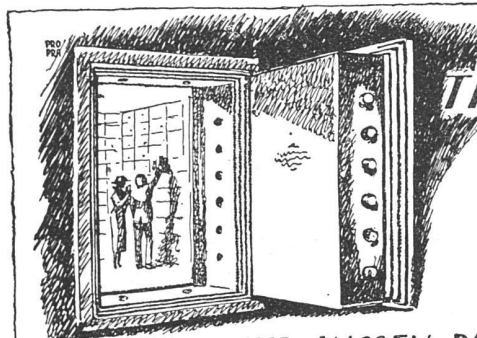
Bestbewährtes System / Langjährige Garantie / Ia. Referenzen
Automat. Gewichtsaufzug

Über 100,000 Magneta-Uhren in der ganzen Welt in Betrieb



Kartonmodelle

für Hoch- & Tiefbauten
H. LANGMACK - ZÜRICH
 Forchstr. 290 - Atelier für Kartonmodelle



MODERNER
TRESORBAU

BRENNSICHERE
**PANZER-
 KASSEN**
 SCHWERSTER-BAUART
KASSEN
 UND BÜCHER-
 SCHRÄNKE

J-GESTLE CHUR-KASSEN & PANZERFABRIK geg. 1903



FRANÇOIS WYSS SÖHNE
 SOLOTHURN

Gartenbau-Geschäft
 Entwurf und Ausführung
 von Gärten
 Eigene ausgedehnte
 Kulturen von Pflanzen



ABTEILUNG
BAUKONTOR BERN
BAUKERAMIK

BAUMATERIAL-GROSSHANDLUNG
 HIRSCHENGRABEN N° 7, BERN

SPEZIALGESCHÄFT
 FÜR BODEN- UND WANDPLATTEN



FEINE
 Glas-
 Firma-
 Schilder

**Fritz
 Bobe
 & Co.**

Firmenschilder-Fabrik
 Birmensdorferstr. 61
 ZÜRICH 4

In der

BASLER BÜCHERSTUBE

Freiestrasse 17, Basel, kann sich
 jedermann **ohne Kaufzwang**
 über die Neuerscheinungen des
 Buch- u. Kunsthandelsorientieren.

REGELMÄSSIGE AUSSTELLUNGEN
MODERNER GRAPHIK
VERKAUFLAGER DER „WALZE“

SPONAGEL & Co., ZÜRICH

VERKAUFSBÜRO OSTSCHWEIZ DER

MARMOR-MOSAİK-WERKE

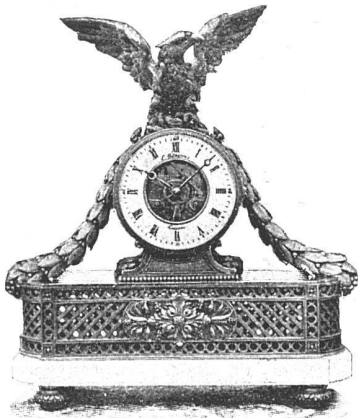
BALDEGG A.-G.

FÜR SANITÄRE ARTIKEL

SPÜLSTEINE, WASCHTRÖGE, WASCH-
RINNEN, BADEWANNEN, WANDBEK-
KEN, CLOSETS, BEHÄLTER FÜR FA-
BRIKEN, METZGEREIEN ETC.

ZWECKMÄSSIG!

BILLIG!



HORLOGERIE
E. GÜBELIN
1 SCHWEIZERHOFQUAI 1
LUZERN

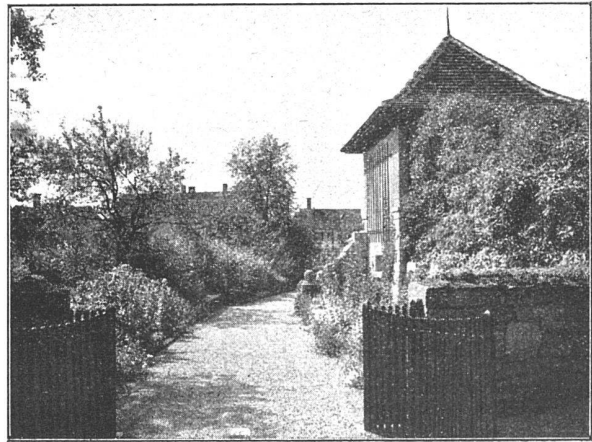
Abtlg. PENDULERIE:

Anfertigung nach eigenen
und gegebenen Entwürfen.
Grosse Auswahl in Uhren
jeder Stilart in Marmor,
Bronze, Boule, diversen
Holzarten.

GROSSUHRWERKE:

Verlangen Sie Spezial-Of-
ferte mit Angabe der für die
Kasten benötigten Masse.

TELEPHON 229



*GARTENHAUS
mit Flieder und Blütenstauden*

OTTO FRÖBEL'S ERBEN
Gartenarchitekten Zürich 7

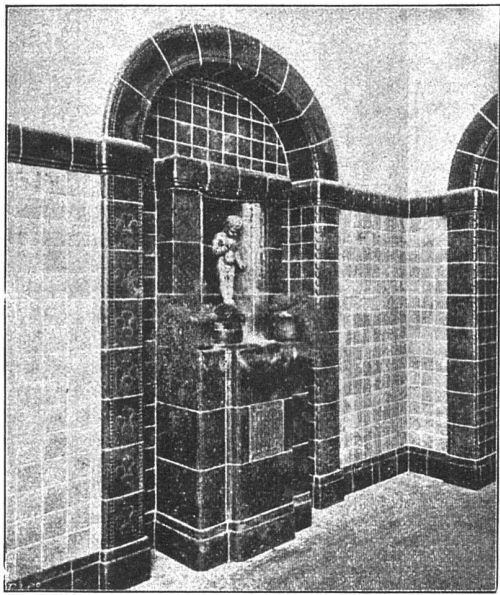


**GEBRÜDER
MERTENS
ZÜRICH 7**

GARTENANLAGEN
HAUSGÄRTEN
BAUMSCHULEN

MENTOR

*Konrad Buchner & Co.
Zürich 4 / Platten-Beläge*



**CATENA-
KESSEL**

*Gusseiserner Grosskessel
bis 300 qm Heizfläche
für Zentralheizung und
Warmwassererzeugung*

ROVA-KESSEL 0,6 bis 3,1 qm
STREBEL-KESSEL 3 bis 17 qm
ECA-KESSEL 12,5 bis 40 qm

*Verlangen Sie unsere
ausführlichen Drucksachen*

**STREBELWERK
ZÜRICH 4**

Kirche St. Peter, Zürich
STREBEL-ECA-KESSEL




AUSSTELLUNGS-KALENDER

ORT	AUSSTELLUNG	WERKE	DATUM
Basel	Gewerbemuseum Kunsthalle	Basler Künstler, retrospektive Ausstellung, Malerei und Plastik.	August- Oktober
	Basler Bücherstube, Freie- straße	Graphische Blätter der Walze, wechselnde Ausstellungen, Bucheinbände, Keramik.	August- Oktober
	XIV. nat. Kunstausstellung, Riehenring-Kleinbasel	Malerei, Plastik, Kunstgewerbe, Plakataus- stellung.	
Bern	Kunsthalle	Westschweizerische Künstler.	28. Sept.- 26. Okt.
	Kunstmuseum	Tessiner Künstler.	1.-30. Nov.
	Kunstsalon Ferd. Wyß, Haus z. Pfistern, Zeitglocken	Gabriel Ludwig Lory und Matthias Gabriel Lory.	August- September
	Kunstsalon Fr. Brand, Bahn- hofplatz	W. Bangerter, Fritz Huf, A. Plattner, E. Boß und eine Spezialausstellung. Malerei: Armand Atol, Max Mayrhofer, Jos. Beilin.	Oktober Oktober
Genf	Kunstmuseum	Graphisches Werk von P. Eug. Vibert.	
	GrandSalon d'Art A. Morard, rue du Mont-Blanc, 7		
	Galerie Moos, rue du Mar- ché, 13	Salon d'été et Expositions particulières Bar- raud, Berger, Blanchet, Hodler, Hummel, Robert, Alex. Soldenhoff etc.	
	C. Muriset-Gicot, place du Molard, 4	Gravures suisses anciennes.	
Glarus	Gemeindehaus	H. Blumer, Chardima, R. Ganz, Amalie Kadler, Alex. und M. Soldenhoff, Wäch.	September- Oktober
Zürich	Kunstgewerbemuseum	Bebauungspläne Muttentz und Piccard, Pictet & Cie., Genf.	September
		Gesellschaft Malerinnen und Bildhauerinnen.	Oktober
	Kunsthaus	Gesellschaft Schweiz. Maler, Bildhauer und Architekten.	Oktober
	Kunstsalon Wolfsberg, Beder- straße	Arnold Brugger, Otto Morach.	Oktober
	Galerie Bernheim-Jeune & Cie., Bahnhofstraße	Delacroix, Renoir, Cézanne, Courbet, Dau- mier, Manet, Pissaro, Seurat, Toulouse- Lautrec, Bonnard, Matisse, Vuillard, Marquet, W. Gimmi.	September- Oktober
	Galerie Crés, Paradeplatz	Porcelaine de Sèvres; Paul Bonifas, Verscix.	Oktober
	Galerie Neupert, Bahnhof- straße	H. Hummel; Alte Kunst.	September
	Salon Bollag, Bahnhofstraße	van Dongen, Renoir, Sisley, Monet, André.	
Winterthur	Museum	E. G. Rüegg, Karl Walser.	September- Oktober

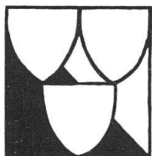
RUPPERT, SINGER & C^{IE}, ZÜRICH

GROSSGLASHANDLUNG

SPIEGELFABRIK, EIGENE SPIEGELVERSILBERUNGS-ANSTALT, GLASSCHLEIFEREI, KUNSTGLASEREI

Grosses Lager in allen Glassorten. ☉ Beste Bezugsquellen für jede Art von Fensterglas, Spiegelglas zu Schaufenstern, gerade u. gebogen. ☉ Facettierte Spiegelgläser in allen Formen, polierte Spiegelgläser zu Schiebetüren, Waggonfenstern, Autoglacen, Möbeln, Tablars. ☉ Rohgläser zu Dachverglasungen aller Art in Stärken 3-4, 5-6, 6-7, 7-8, 9-10 mm, sehr grosses Lager und grosse Auswahl in Massen. ☉ Drahtglas, bedeutendes Lager und prompte Bezüge ab Hütte. ☉ Kathedralglas, Klarglas, Ornamentglas in Weiss und Farbig, alle Muster und grosse Farbauswahl. ☉ Bodenplatten am Stück zum Zerschneiden und abgepasste Dimensionen mit Zeichnungen. ☉ Fabrikation von begehbaren u. befahrbaren Glasrösten mit prismatischen Glaseinsätzen. ☉☉ Prompte Lieferung der besten Produkte der Fensterglasfabrikation sowohl von unserm Lager als auch ab Hütte.

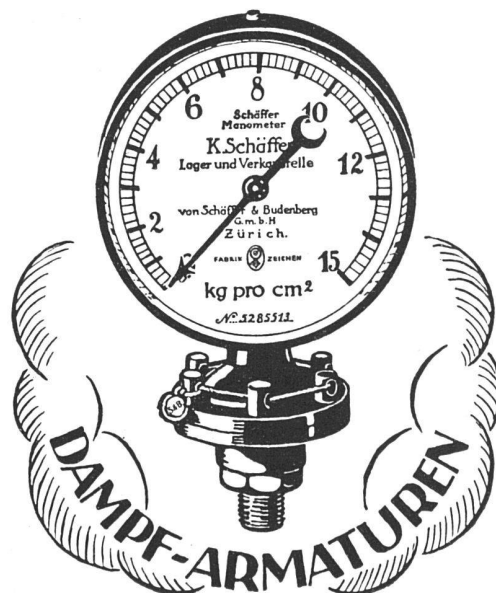
ZÜRCHER
WERKSTATT



ARCHITEKT
SR. RÜTSCHI
TALSTR. 20
SELN. 3479

HAUSBAU
GARTENBAU
INNENBAU

EINZELMOBEL
LEUCHTER
GRABMALER
PORZELLAN
STICKEREI
KOSTÜME
BUHNE-
DEKORATION



Zentralheizungen

aller Systeme

Elektrische Heisswasseranlagen
☉ Abwärmeverwertungs- und
Trockenanlagen ☉ Fernheizwerke

Abt. Scherrer, Neunkirch (b. Schaffh.)

Gegründet 1861

Ü ERDIE VERWENDUNG

von

ETERNIT

8^e broch., 16 Seiten. Preis 50 Ct.

VERLAG BENTELI A.-G., BÜMPLIZ

UMSCHAU

Basel. Förderung der öffentlichen Kunst.

Wir nehmen Bezug auf unsern Aufsatz „Kunst und Demokratie“ im Textteil und fügen hier das Schreiben der Basler Künstler an den Großen Rat bei:

Der allmähliche Wiederbeginn friedlicher Verhältnisse und die damit zusammenhängende Inangriffnahme großer öffentlicher Bauten gibt unserer Vereinigung Veranlassung, Sie zu bitten, nach dem Muster anderer Städte auch bei uns einen jährlichen größeren Betrag für Kunstzwecke in das Budget einzusetzen. Bei der Entwicklung, die das künstlerische Leben Basels im Verlauf der letzten zehn Jahre genommen hat, erscheint es in der Tat als eine selbstverständliche Forderung, daß auch der Staat durch regelmäßige Zuziehung unserer bildenden Künstler den öffentlichen Gebäuden den ihnen zukommenden Schmuck und dadurch auch dem gesamten Kunstleben unserer Stadt einen neuen Impuls gibt. Wenn einzelne Tafelbilder und kleinere Skulpturen in den Sälen unseres Museums den ihnen entsprechenden Platz finden, so erscheint es andererseits als ein berechtigter, aber niemals befriedigter Wunsch unserer Künstler, an öffentlichen Wänden und Plätzen unserer Stadt ihre Tätigkeiten im großen entfalten zu können. Wir berufen uns dabei auf die Traditionen unseres Gemeinwesens, das in früheren Jahrhunderten Künstler selbstverständlich zu dergleichen Aufgaben heranzog und dadurch Basel zu einer Kunstzentrale machte.

Wenn so nach der künstlerischen Seite hin unsere Forderung in einen ganz besonders günsti-

gen Moment fällt, so darf andererseits auch nicht verschwiegen werden, daß dadurch auch der materiellen Notlage in unerwarteter und großzügiger Weise abgeholfen werden könnte. Wenn der Staat gerade in letzter Zeit dem Theater seine Existenz gesichert hat, so muß demgegenüber festgestellt werden, daß er trotz Eingaben bisher für die bildende Kunst, soweit sie dem öffentlichen Leben zugute kommt, nichts getan hat. Da bekanntlich auch der private Kunstsinne unserer Bevölkerung sich mehr der alten Kunst und Tradition zuwendet und für die gegenwärtig entstehende Kunst wenig Interesse übrig hat, ist es Pflicht des Staates, hier in die Lücke zu treten und dadurch im Verlauf der kommenden Jahrzehnte vielleicht die private Initiative in andere Bahnen zu lenken.

Wir bitten Sie deshalb, in Ihr jährliches Budget einen Betrag von Fr. 30,000 für Kunstzwecke einzusetzen und sprechen dabei gerne die Erwartung aus, daß Ihr zustimmender Entscheid dem gesamten baslerischen Kunstleben einen neuen starken Aufschwung geben möge.

Mit vollkommener Hochachtung
Sektion Basel der Gesellschaft schweiz. Maler,
Bildhauer und Architekten:

Der Präsident: Der Aktuar:
Albrecht Mayer. Eugen Ammann.

Der Große Rat hat den Kredit von Fr. 30,000 ohne große Diskussion mit der Zustimmung von allen politischen Fraktionen genehmigt.

GUGGENBÜHL & MÜLLER / ZÜRICH

INGENIEURBUREAU UND UNTERNEHMUNG FÜR
WASSERVERSORGUNGSSBAU
FILTERBRUNNEN / TIEFBOHRUNG

APPARATE FABRIK - BAHNHOFSTR. 57
NEYER & CO. ZÜRICH
TELEPHON: SELNAU 5277



KLOSETTSPÜHLER
„STELLA“ SYST. NEYER
NEUES, VON FACHLEUTEN GLÄNZEND BEGUTACHTETES SYSTEM / REGULIERBAR, ELEGANT U. SOLID
~~~~~ VERLANGEN SIE ~~~~~  
PROSPEKT UND PREISOFFERTE

**A. ZINNIKER**  
**BRUGG**

**Zelluloid-**  
**Waren-**  
**Fabrik**

**Zürich.** Hier haben sich eine Anzahl Bildhauer der Gesellschaft Schweiz. Maler, Bildhauer und Architekten zu einer Vereinigung „Grabmalkunst“ zusammengeschlossen. Ihre Absicht geht dahin, Grabzeichen mit einem persönlich künstlerischen Ausdruck zu schaffen, um damit Hand in Hand mit den Bestrebungen der städtischen Behörden die Friedhöfe umzugestalten. Da das Verlangen nach einem persönlich geformten Grab schmuck mehr und mehr erwacht, erachten wir das Vorgehen der Zürcher Künstler mit der Gründung einer bestimmten Organisation als zeitgemäß. Die Geschäftsstelle wird notiert: Uraniastr. 16, Zürich.

Das **Pianohaus Jecklin** hat am Geschäftshaus am Zeltweg an der Eingangsfassade vier Bilder von Maler **Karl Hügin** in Rahmen angebracht. Sie nehmen in den Motiven Bezug auf das Pianohaus, sind in der Fassung künstlerisch frei, farbig fein abgewogen gehalten. Diese Bemühung um eine sorgfältige Propaganda mit künstlerischen Mitteln dürfte für ähnliche Lösungen anregend sein.

In der September-Serie des **Kunsthause Zürich** kommen erstmals die sämtlichen Blätter einer Mappe von lithographierten Ansichten aus der Stadt zur Ausstellung, die der Stadtrat herausgegeben hat. Eine Auswahl wurde in der Werkbundausstellung 1918 gezeigt. Hier sind nun sämtliche 28 Schwarz-Weißblätter und die 20 Lithographien in Farben zur Schau gestellt. Es sind dies Werke von O. Baumberger, A. Hoppeler †, E. Stiefel, Fr. Boscovits und E. E. Schlatter, Druck J. E. Wolfensberger, Zürich. Die Mappe erscheint nicht im Kunsthandel; sie ist zu Geschenkwzwecken bestimmt. Gedanke und Durchführung sind von einer neuzeitlich vorbildlichen Art. Auch andere,

kleinere Städte könnten in ähnlichen Mappenwerken und zum selben Zweck in dieser Weise unsere Graphik unterstützen und gleichzeitig wertvolle Andenken schaffen. Vereine dürften solche Mappen oder einzelne Blätter herausgeben und bei festlichen Anlässen stiften, statt in einer chronisch gewordenen Verlegenheit mit Blechsilberpokalen die Vitrinen zu füllen. H. R.

**Ideenwettbewerb für den Bebauungsplan der Gemeinde Kriens.** Urteil des Preisgerichtes. Ein erster Preis konnte nicht erteilt werden, da keines der Projekte die aufgestellten Bedingungen so erfüllte, daß dasselbe zur endgültigen Bearbeitung empfohlen werden kann.

Drei Projekte wurden auf gleiche Stufen gestellt und denselben je ein zweiter Preis zugesprochen. Es sind das die Projekte: Nr. 5, Motto: „Ringstraße“, Verfasser: Paul Artaria, Architekt und Karl Zaeslin, Architekt, Basel; Nr. 10, Motto: „Gartenstadt“, Verfasser: Alois von Moos, Architekt, Luzern; Nr. 20, Motto: „Luft und Licht“, Verfasser: K. Liechti, Ingenieur- und Vermessungsbureau, Dietikon.

Ein dritter Preis wird erteilt dem Projekt Nr. 23, Motto: „Schauensee“, Verfasser: Moser & Schürch, Architekten, Biel.

Die drei mit dem zweiten Preis ausgezeichneten Projekte erhalten je Fr. 3000.—. Als dritter Preis wird die Summe von Fr. 1500.— zugesprochen.

Ferner wird beantragt, gemäß der Programmbestimmung VI, lit. 3, drei Projekte mit der vorgesehenen Summe von Fr. 1500.— anzukaufen.

Es sind dies die Projekte: Nr. 6, Motto: „Jägäll, so geit's“; Nr. 8, Motto: „Chrientes“; Nr. 15, Motto: „Raum für alle“.

A. & R. Wiedemar, Bern  
**Spezialfabrik für Kassen- und Tresor-Bau**

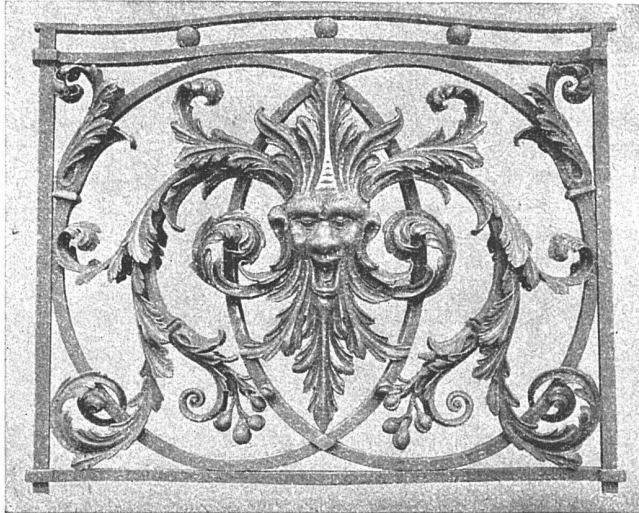
Bestbewährte Systeme, moderne Einrichtungen  
Gegr. 1862 / **Goldene Medaille S. L. A. B. 1914** / Gegr. 1862

**SHS**

VERKAUFSGENOSSENSCHAFT

**WETTBEWERB**  
**ZUR GEWINNUNG VON KÜNSTLERISCHEN REISEANDENKEN**  
**PREISSUMME FR. 2000**

AUSFÜHRLICHE WETTBEWERBSBEDINGUNGEN VERSENDET  
DIE GESCHÄFTSSTELLE SHS, SCHWANENGASSE 7, BERN



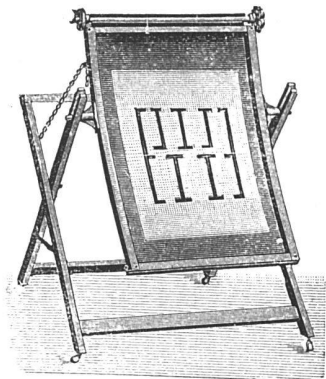
**AD. BERGNER & Co., BERN**  
**KUNSTSCHMIEDE**

**PHOTOGRAPHIE**

Spezialität in Architektur-Aufnahmen

Techn. Konstruktionen, Intérieur, Maschinen etc.  
Aufnahmen für Kataloge und Werke aller Art

**H. Wolf-Bender**, Kappelergasse 16, Zürich  
Atelier für Reproduktionsphotographie



**LICHTPAUS**<sup>®</sup>

APPARATE  
LICHTPAUSMASCHINEN

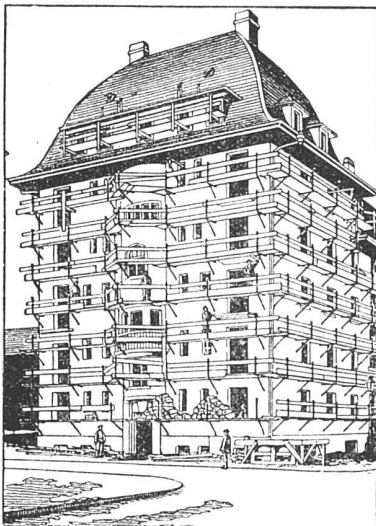
für Sonnen- und elektr.  
Belichtung

FEINSTE REFERENZEN

GEBRÜDER  
**SCHOLL**  
POSTSTRASSE 3 ZÜRICH

Keine Gerüststangen mehr bei Verwendung des patentierten  
**Universal-Gerüstträger »Herkules«**

Einfachstes und schnellstes Verfahren im Eingerüsten



Ansicht eines eingerüsteten Hauses

**HAUPTVORTEILE**

gegenüber allen heutigen Systemen:

1. Die Gerüststangen fallen weg, nichts beeengt den Platz am Gebäude; rasche Montage und Wegnahme der Gerüstträger.
2. Einfache Handhabung, Zusammenlegbarkeit, daher keine Spezialarbeiter erforderlich; bequemes Transportieren.
3. Hohe Tragkraft bei unbegrenzter Wiederverwendbarkeit der Träger.
4. Keine Eisenbestandteile im Mauerwerk, daher keine Rostflecken im Verputz zu gewärtigen.
5. Überall verwendbar; in Backstein-, Bruchstein- und Hausteин-Mauerwerk leicht anzubringen.
6. Festes Eingreifen im Mauerwerk durch Spezialvorrichtung, die ein Schwanken oder Herausziehen aus der Mauer verunmöglicht.

Kein Hausbesitzer, Architekt oder Baumeister versäume seine Neubauten sowie bestehende Häuser für Reparaturen mit dem bestbewährten „HERKULESGERÜST“ (ohne Stangen) zu versehen!

Übernahme kompletter Gerüstungen, Reparaturen und Verputzarbeiten.  
Verkaufs- oder mietweise Überlassung der „HERKULESTRÄGER“ für Putz-, Spengler-, Maler- und Bildhauergerüste etc.

Verlangen Sie weitere Auskunft bei

**HEINRICH HATT-HALLER, ZÜRICH**

HOCH- UND TIEFBAU-UNTERNEHMUNG

**Georg Streiff & Co.**  
Winterthur  
&  
Zürich

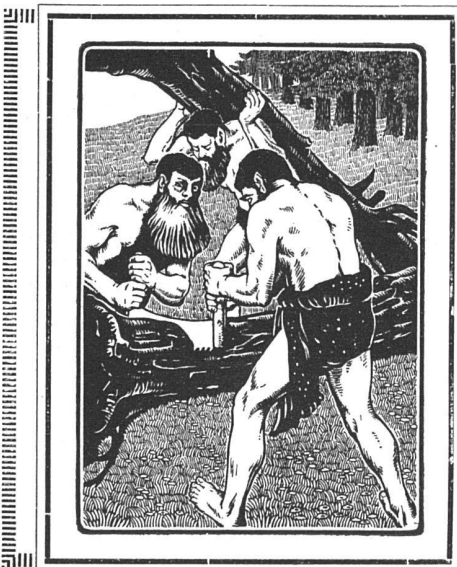
Spezialgeschäft für keramische Boden- und Wandbeläge

**BESCHLÄGE**  
FÜR BAU UND MÖBEL IN  
ERSTKLASSIGER AUSFÜHRUNG IN ALLEN  
STILARTEN UND FARBEN NACH VORHAN-  
DENEN MODELLLEN ODER NACH EXTRA-  
ENTWÜRFEN, KUNSTSCHMIEDEARBEITEN

**F. BENDER**  
OBERDORFSTRASSE 9 & 10 / ZÜRICH

**TAPETEN**  
JEDER STILART / NEUESTE KÜNSTLER-DESSINS / ERSTKLASSIGE  
AUSWAHL / PERMANENTE AUSSTELLUNG / MÖBEL-, WAND- UND  
DEKORATIONS-STOFFE

**TAPETENHAUS C. HECKENDORN, ZÜRICH 1**  
ZÄHRINGERSTRASSE 47  
RESTEN SEHR BILLIG / ARBEITEN UNTER GARANTIE



**PARQUETS**

IN ALLEN DESSINS

ENGL. BODENRIEMEN

KRALLENTÄFER

**RENER & C<sup>IE</sup> A.-G.**

SÄGEREIEIEN / PARQUETFABRIK / IM-  
PRÄGNIERANSTALTEN / KISTEN-  
KÜBEL- UND PACKFASSFABRIK /

**BIEL-BÖZINGEN**



**JEAN SEEGER · ST. GALLEN · TEL. 179**  
 — NACHF. V. F. SEEGER-RIETMANN —  
**FENSTERFABRIK · KUNSTVERGLASUNG**  
**BAUSCHREINEREI**  
 SPEZIALITÄT: SCHIEBEFENSTER

**SCHWEIZERISCHE STRASSEN-  
BAUNTERNEHMUNG A.-G.**  
 (AEBERLI-MAKADAM- UND ASPHALTWERKE)  
**LAUPENSTRASSE 8 BERN TELEPHON 54.54, 54.72**

**Asphalt- und  
Pflasterarbeiten**  
jeder Art

**Walzen-  
vermietungen**  
von 1,2-14 Tonnen

**Straßen-  
walzungen**  
mit und ohne  
Materiallieferung

**Steinbrecherei**

Filiale **LAUSANNE**  
TELEPHON 20.28
Filiale **ZÜRICH**  
TEL. HOTTINGEN 43.81

VERLANGEN SIE OFFERTEN UND REFERENZEN  
 SCHWEIZ. LANDESAUSSTELLUNG BERN 1914: SILBERNE MEDAILLE



TZ  
**TECHNIK  
INDUSTRIE**  
 KÜNSTLERISCHE  
 ENTWÜRFE UND  
 DRUCKSACHEN  
 JEDER ART  
 GEBR. TREICHLER  
 ATELIER FÜR WERBENDE KUNST  
 BAHNHOFSTRASSE 73  
 ZÜRICH  
 TELEPHON. SEL. 7060



**A. KAMER-HERBER :: LUZERN**

---

Fensterfabrik und mech. Schreinerei

::: Spezialität: Schiebefenster-Fabrikation :::

Telephon 530 ..... Telegr. Kamerherber



**TROESCH & Co., BERN**

---

ENGROS-HAUS FÜR  
GESUNDHEITSTECHNISCHE  
WASSERLEITUNGS-ARTIKEL

PERMANENTE MUSTER-AUSSTELLUNG



Elektrische **Licht- und Kraft-**

Anlagen für moderne Wohn- und Geschäftshäuser  
**E. GROSSENBACHER & Co., ST. GALLEN**



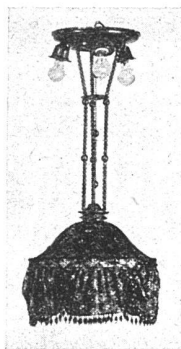
**Kachelöfen**

in jeder Ausführung

**Kamine  
 Wandbrunnen  
 Baukeramik**

**Ofenfabrik Kohler A.-G.  
 Mett bei Biel**

**Hch. KEUL, ST. GALLEN O**  
**Werkstätte für Glasarbeiten**  
 BAUSCHREINEREI UND HOBELWERK



**A. LIPP, ST. GALLEN**  
**HOLZLAMPEN-**  
**FABRIK FÜR**  
 ELEKTRISCHE  
 BELEUCHTUNG

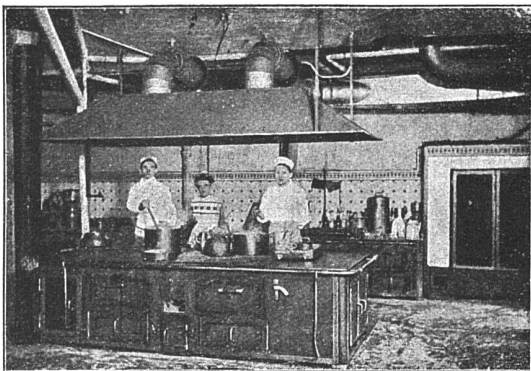
**EIGENE LAMPENSCHIRM-**  
**FABRIKATION**

**M. KREUTZMANN - ZÜRICH**  
 RÄMISTRASSE 37

Buchhandlung für  
**Kunst, Kunstgewerbe u. Architektur**  
 Auswahlendungen - Grosses Lager

**G. MEIDINGER & Co., BASEL**

FABRIKATION VON ELEKTROMOTOREN UND VENTILATOREN



**Lüftungs-Anlagen**

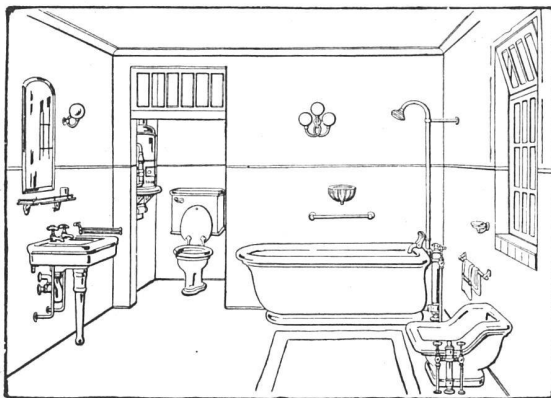
für Schulen, Kirchen, Spitäler,  
 Hotelküchen, Theater, Museen usw.

**Centrifugal-Ventilatoren**

für Nieder-, Mittel- und Hoch-  
 druck, geräuschlos laufend, mit  
 äusserst geringem Kraftverbrauch

**Entstaubungs-Anlagen · Luftfilter**

PRIMA REFERENZEN IM IN- UND AUSLAND



**BAUSPENGLEREI UND INSTALLATIONEN  
MODERNE SANITÄRE ANLAGEN  
ALFRED GRIEDER, LIESTAL**

**Kempf & Cie., Herisau**

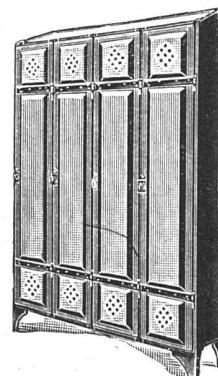
Aeltestes  
Geschäft dieser  
Branche

Für  
alle Betriebe  
passend

Mit Prospekten  
zu Diensten

Solide  
Ausführung

Billige Preise



Eiserne

**Arbeiterkleider-Schränke**

**ZÜRICH** Lavater-  
strasse 61 **A. MESSERLI** Effinger-  
strasse 4a **BERN**

Gegründet 1876 — Älteste Lichtpausanstalt der Schweiz — Gegründet 1876

Lichtpauspapiere, eigenes, mehrfach diplomiertes Fabrikat Lichtkopien, auf blauem, weissem und braunem Grund  
Lichtpausapparate, div. Systeme, pneumat. u. elektrische Plandruck, Trockendruckverfahren, schwarz und farbig

**Spezialfabrik für Lichtpauspapiere**

**Akt. Ges. „UNION“ in Biel**

FABRIK IN METT

*Erste schweizerische Fabrik für  
elektrisch geschweißte Ketten*

**+ PATENT NR. 27199**

**Ketten aller Art**  
für industrielle u. landwirtschaftl. Zwecke

Größte Leistungsfähigkeit  
Ketten von höchster Tragkraft

NB Handelsketten nur durch Eisenhandlungen zu beziehen

**Joh. Weibel-Jöhl**  
Ofenbaugeschäft

Gürtelstr. Chur Tel. 247

Kachelöfen  
für alle Heizungsarten

Cheminées  
Plattenbeläge

Goldene Medaille  
Bündnerische Gewerbeausstellung  
Chur 1913

**AKTIENGESELLSCHAFT  
CARL HARTMANN  
BIEL  
ROLLADEN-FABRIK**



Stahlblech-Rolladen / Holz-Rolladen / Roll-Jalousien / Roll-Schutzwände  
Scheren-Gitter / Eisernerne Schaufenster-Anlagen /

**WALTER  
HUGENTOBLER  
ST. GALLEN  
TELEPHON 3389**

**ATELIER  
FÜR  
TYPISCHE  
ENTWÜRFE**

**Kataloge**  
ein- und mehrfarbig, werden sauber und in moderner Ausstattung in kurzer Frist angefertigt in der  
Buch- und Kunstdruckerei  
**Benteli A.-G., Bümpliz**



**B\* A \* G**  
Schweiz-Broncewarenfabrik AG  
**TURGI**  
AUSSTELLUNG  
UND VERKAUF  
Caspar-Escherhaus  
ZÜRICH

Beleuchtungskörper  
Bronzearbeiten

**J. Rukstuhl, Basel**  
erstellt auf Grundlage vieljähriger Erfahrung  
**Centralheizungen**  
aller Systeme  
Warmwasser — Niederdruckdampf etc.

**WILH.  
BAUMANN  
HORGEN**



Rolladen. Rolljalousien.  
Jalousieladen. Rollschutzwände

Gegründet  
**1860**

# Theodor Bertschinger



Hoch- und Tiefbau-  
Unternehmung

Lenzburg und Zürich

Muschelsandsteinbruch  
„Steinhof“

OTHMARSINGEN

(Marine Molasse)

Lieferung von:

ROH- & HAUSTEINEN

in gelblicher und bläulicher Färbung

Dekorative Struktur

Warmer Ton

REFERENZENZEN:

„Peterhof“ und „Leuenbank“, Paradeplatz, Zürich / Geschäftshaus „Singer“, Marktplatz, Basel / Verwaltungsgebäude Piccard, Pictet & Cie., Genf, u. v. a. m.



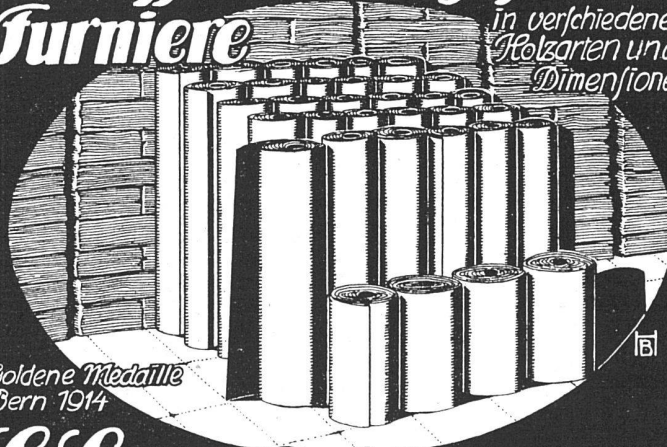
**Bergmann & Pfaff**  
Bildhauer / Zürich 8

Baurstrasse 15

empfehlen sich für Entwürfe u. Ausführungen von Bildhauerarbeiten in Stein und Holz, Bronze etc., Antragarbeiten.

**Gemesserte und geschälte  
Furniere**

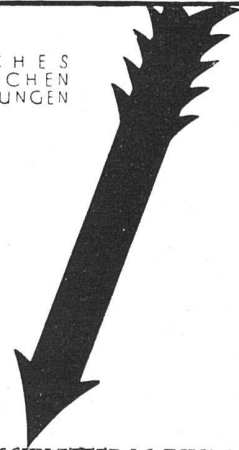
*in verschiedenen  
Holzarten und  
Dimensionen*



Goldene Medaille  
Bern 1914

**S. Lanz, Rohrbach-Bern**  
Furnier- und Sägewerke

CLICHÉS  
DETOUCHÉS  
ZEICHNUNGEN



BALMÉ & SCHWITTÉ AG BUSAG  
GRAPH WERKSTATTEN BERN ZÜRICH

VERLANGEN SIE

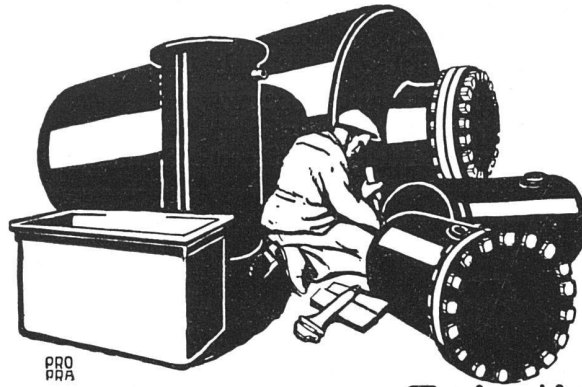
**DUROLIN - HOLZBEIZEN**

WENN SIE IHRE WÜNSCHE BEFRIEDIGT WISSEN WOLLEN. / OFFERTE UND MUSTER VON DER ERSTEN SCHWEIZERISCHEN SPEZIALFABRIK VON HOLZBEIZEN

H. BÖHME-STERCHI, LIEBEFELD-BERN

**OTTO MAYER**  
**Sandsteinfabrik**  
**Steinmehl- und**  
**Terrazzowerk**  
**BÜRGLEN (THG.)**

Lieferrn von  
**Kunststeinen, Muschel-**  
**kalk-Duff, St. Margreter,**  
**Andeer** in dekorativer Struktur.  
**Garteneinzäunung** nach  
 Patent, solid, kunstgerecht, billig.  
**Trinkwasserbrunnen**  
 in reichster Ausführung.  
 Im Betrieb: **Steinbearbei-**  
**tungsmaschinen**  
 System Otto Mayer, Bürglen.  
 Grösste Leistungsfähigkeit.



PRO  
 PRA  
**Blechwaren - Fabrik**  
**& Apparatenbau-Anstalt**  
**sch. Bertrams**  
 Vogesenstr. 101 **Basel** Telefon 1196



**ZENTRALHEIZUNGEN**

erstellen **MOERI & CIE. / ZENTRALHEIZUNGS-FABRIK / LUZERN**

**E. Weidmann & Co.**

Holz-Bildhauerei und Drechslerei  
 Mühlhelmerstr. 53 **Basel** Telefon No. 3241



Spezialität:  
 Elektr. Beleuchtungskörper in Holz

**J. Brun & Co.**  
**Nebikon**  
 Telegr.: Brun-Nebikon-Teleph. 12

**Hebezeuge,**  
**Ketten-, Stiften- und**  
**Baumaschinen-Fabrik**

**SCHREINEREI-WERKSTÄTTEN / LENZBURG**

**ALFRED HÄCHLER**

EINZELAUFTRÄGE UND GESAMTE INNENEINRICHTUNGEN NACH  
 EIGENEN UND GEGEBENEN ENTWÜRFEN IN FEINSTER AUSFÜHRUNG

**Gotthard Arnet & Joh. Vonarburg**

Telephon 1260 **Steinhauergeschäft** Telephon 1260  
**Luzern und Horw**

Bureau in Luzern

Spezialität: **Horwer Stein :: Eigener Steinbruch**

**REFERENZENZEN**

Hotel Montana  
H.H. Schubiger & Co.  
Schulhaus St. Karli  
Stiftskirche  
St. Pauluskirche  
Schulhaus Horw  
Schulhaus Sarnen

Schulhaus Ruswil  
Parterre Hotel Storchen Bern  
Universität Zürich 250 m<sup>2</sup>  
Moosmatt-Schulhaus Luzern  
Verwaltungsgebäude der  
Schweizer. Unfallversicherungsanstalt Luzern.

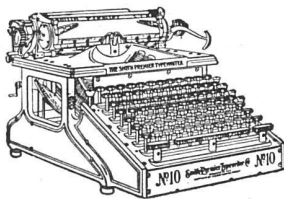


**MAX ULRICH  
ZÜRICH 1**

**SPEZIALGESCHÄFT FÜR  
FEINE BAUBESCHLÄGE**

Permanente Ausstellung / Gediegene Auswahl  
in alten Modellen und altfranzösischen Stil-Arten  
/ Bronzes d'Art und Kunstschmiede-Arbeiten /  
Anfertigung von Beschlägen nach Zeichnungen

**SMITH PREMIER**

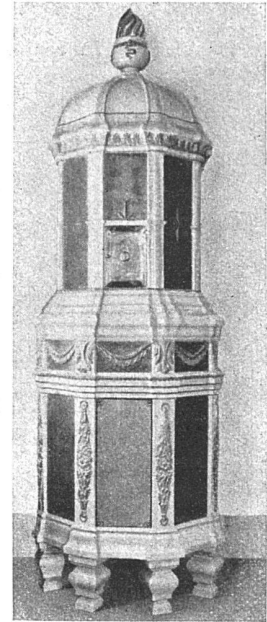


die unverwüstliche  
Schreibmaschine mit  
**deutscher Volltastatur**

10-20% Mehrleistung gegenüber  
engl. Tastatur mit Umschaltung

**SMITH PREMIER TYPEWRITER CO**

ZÜRICH - BASEL **BERN** GENÈVE - LAUSANNE  
Bärenplatz 6



KERAMISCHE WERKSTÄTTEN  
GEBRÜDER MANTEL  
ELGG

**KACHELÖFEN**

FÜR HOLZ-, KOHLEN- U.  
SPEZ. ELEKTR. HEIZUNG  
BAUKERAMIK / BRUNNEN  
CHEMINÉES / MAJOLIKEN



**Ritter & Uhlmann**

**Basel**



Fabrikation elektrischer  
**Beleuchtungs-Körper**

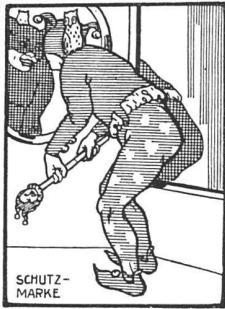


Spezialität:  
**Diffusoren-Lampen**

patentiert in allen Staaten



**JAKOB BECKER, CHUR  
GARTENBAUGESCHAFT  
GARTENTECH. BUREAU.**



SCHUTZ-MARKE

**ALFR. GIESBRECHT / BERN**  
NACHFOLGER VON GEBR. GIESBRECHT

**SPIEGELFABRIKATION  
GLASSCHLEIFEREI  
MÖBELGLASEREI**

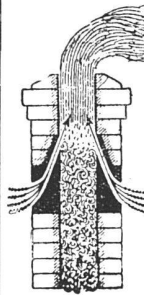
GEGRÜNDET 1884 / TELEPHON 18.97 / HELVETIASTR. 17

Abonnieren Sie

**„DAS WERK“**

Monatsausgabe  
jährlich 12 reich illustrierte Hefte zu  
Fr. 18.- das Jahr

Verlag:  
„Das Werk“ A.-G., Bümpliz



**EIN BLICK ÜBERZEUGT**

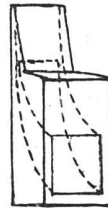
VON DER WIRKUNG DES

**KAMINEINSATZES „SIMPLEX“**

⊕ PT. No. 67200

EINFACHSTE, BESTE, BILLIGSTE U. ÄSTHETISCH  
EINWANDFREIESTE ART DER VERBESSERUNG  
DES ZUGES VON HAUS- UND FABRIKKAMINEN

PROSPEKTE GRATIS UND FRANKO



BETONBAUG. - JACOB TSCHOPP, BASEL - TELEPH. 414

**J. RAVICINI  
SOLOTHURN**  
TELEPHON 3.08



Flach- und dekorative  
GIPSER-ARBEITEN

FLACH-  
U. DEKORATIONS-  
MALEREI

TAPETEN

Kunstgerechte Ausführung  
Prompte Bedienung

Die geehrten Abonnenten  
sind gebeten, bei ihren Be-  
stellungen stets auf „Das  
Werk“ Bezug zu nehmen.

**MARMORARBEITEN  
GRANITFASSADEN  
GRABSTEINE**

ALFRED SCHMIDWEBER'S ERBEN  
ZÜRICH DIETIKON

**Diplolith- u. Zementstein-Fabrik Dietikon E. G.**

**Abteilung KORKEFABRIK**

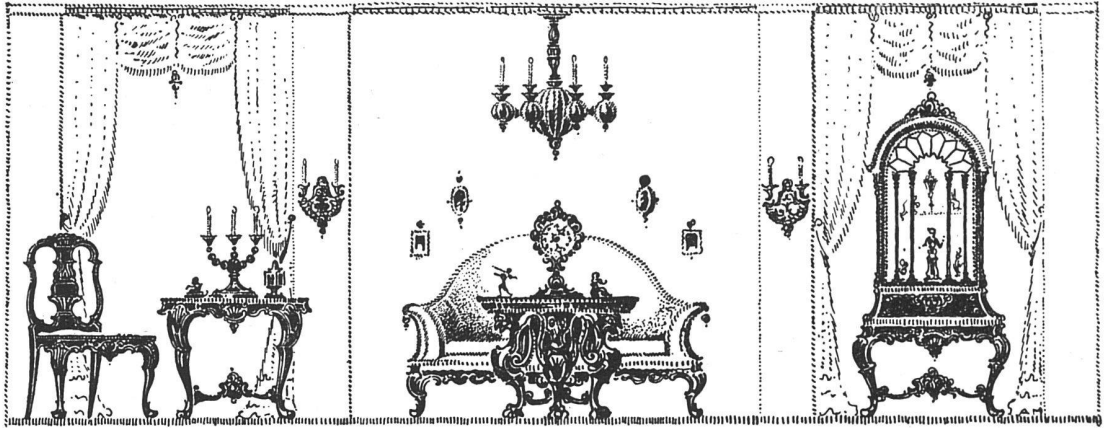
Modernst eingerichtete Fabrik dieser Branche in der Schweiz  
Fabrikation von **Korkplatten** und **-Schalen**  
zur Isolierung gegen Kälte- und Wärmeverluste

- I. MARKE F, zur Isolierung **gegen Kälteverluste**
- II. MARKE C, zur Isolierung **gegen Wärmeverluste**
- III. MARKE N, zur Isolierung  
**gegen Erschütterungen und Geräusche**

Prospekte und Kataloge gratis auf Verlangen

**ZENTRALHEIZUNGEN SANITÄRE ANLAGEN**  
**JOS. MEISTER - SOLOTHURN TELEPH. 3.81**





BESSERE-SITZMÖBEL  
TISCHE-IN-ALLEN  
STYLARTEN  
BELEUCHTUNGS-  
KÖRPER-IN-HOLZ

A. DREHER-CIE.  
INNEN ARCHITEKTUR  
KUNSTGEWERBLICHES  
ETABLISSEMENT.  
GOTTLIEBEN THURGAU BRIENZ BERN  
188 28

COMPLETE/ALON  
BILDHAUEREI  
DRECH/LEREI  
FEINE MÖBELGAR-  
NITUREN E-C-T



**W. HODLER, ARCHITEKT**  
MURTENSTR. 29 BERN. TEL. N° 12

ATELIER  
FÜR  
MODERNE  
GRÄBMALKUNST



AKTIENGESELLSCHAFT

**CARL FREI & CIE**  
RORSCHACH & WINTERTHUR

erstellen unter Garantie  
**BADER CLOSETS,**  
**KLÄRANLAGEN,**  
Waschküchen-Einrichtungen  
Verlangen Sie Kataloge.

**A.=G. Domo** / Aktiengesellschaft / **Schaffhausen**  
Abteilung: **Planolith=Werke**

Fabrikation fugenloser,  
feuersicherer und schalldämpfender  
**Kunstholz=Böden**  
von einfachster bis zur feinsten  
Ausführung

Telephon Nr. 604  
Telegr. Adresse:  
**Planolithwerke**

Spezialität;  
Fabrik-Böden  
Linoleum-Imitation  
Linoleum-Unterlagen