

Objektyp: **Advertising**

Zeitschrift: **Das Werk : Architektur und Kunst = L'oeuvre : architecture et art**

Band (Jahr): **6 (1919)**

PDF erstellt am: **05.07.2024**

Nutzungsbedingungen

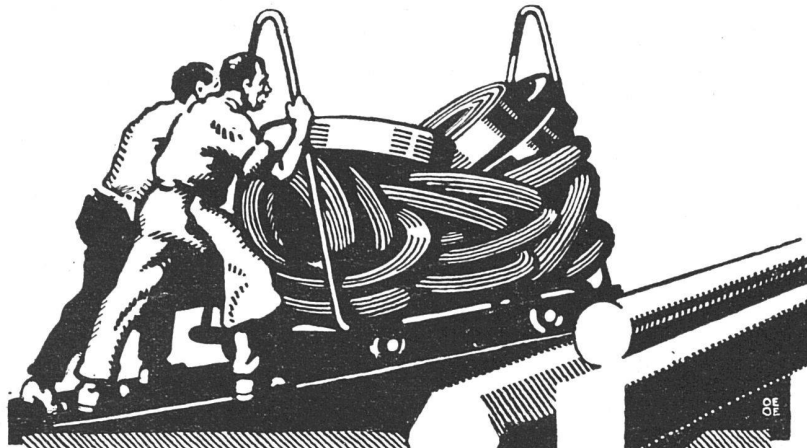
Die ETH-Bibliothek ist Anbieterin der digitalisierten Zeitschriften. Sie besitzt keine Urheberrechte an den Inhalten der Zeitschriften. Die Rechte liegen in der Regel bei den Herausgebern.

Die auf der Plattform e-periodica veröffentlichten Dokumente stehen für nicht-kommerzielle Zwecke in Lehre und Forschung sowie für die private Nutzung frei zur Verfügung. Einzelne Dateien oder Ausdrucke aus diesem Angebot können zusammen mit diesen Nutzungsbedingungen und den korrekten Herkunftsbezeichnungen weitergegeben werden.

Das Veröffentlichen von Bildern in Print- und Online-Publikationen ist nur mit vorheriger Genehmigung der Rechteinhaber erlaubt. Die systematische Speicherung von Teilen des elektronischen Angebots auf anderen Servern bedarf ebenfalls des schriftlichen Einverständnisses der Rechteinhaber.

Haftungsausschluss

Alle Angaben erfolgen ohne Gewähr für Vollständigkeit oder Richtigkeit. Es wird keine Haftung übernommen für Schäden durch die Verwendung von Informationen aus diesem Online-Angebot oder durch das Fehlen von Informationen. Dies gilt auch für Inhalte Dritter, die über dieses Angebot zugänglich sind.



VEREINIGTE DRAHTWERKE A:G. BIEL

EISEN & STAHL

BLANK & PRÄZIS GEZOGEN, RUND, VIERKANT, SECHSKANT & ANDERE PROFILE
SPEZIALQUALITÄTEN FÜR SCHRAUBENFABRIKATION & FAÇONDREHEREI
BLANKE STAHLWELLEN, KOMPRIMIERT ODER ABGEDREHT
BLANKGEWALZTES BANDEISEN & BANDSTAHL

BIS ZU 300^m BREITE

VERPACKUNGS-BANDEISEN

GROSSER AUSSTELLUNGSPREIS SCHWEIZ. LANDESAUSSTELLUNG BERN 1914

„JURASIT“ „ALPESITE“

Schweiz. Natur-Edelputz

Schweiz. Antrags-Vorsatzbeton-
und Kunststein-Material

beides einheimische Fabrikate von grosser Solidität und Farbbeständigkeit, vorteilhaft in der
Verarbeitung. Prospekte, Muster, Referenzen u. jegliche Auskunft durch die Allein-Fabrikanten

Hydr. Kalk- und Gipsfabrik Bärschwil **Terrazzo-
und Jurasitwerke**

Vertreter für Kanton Bern und Entlebuch: **BAUKONTOR A.-G. BERN**



A.G. MÖBELFABRIK HORGEN-GLARUS

IN HORGEN

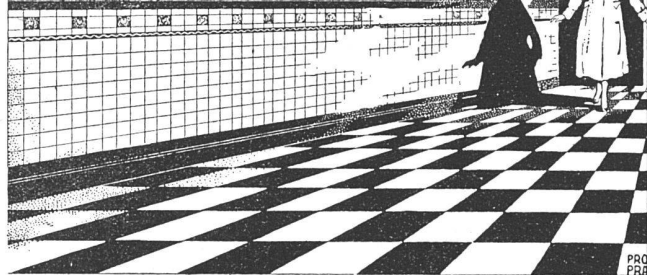
Erste schweizerische Fabrik gesägter und gebogener Möbel
für Speisesäle, Restaurants, Cafés, Vestibules, Kinematographen,
Theater- und Konzertsäle

FEINSTE, FACHGEMÄSSE AUSFÜHRUNG  VERTRETER AN ALLEN PLÄTZEN
NACH EIGENEN ODER FREMDEN ENTWÜRFEN  REFERENZENLISTE ZU DIENSTEN

GOLDENE MEDAILLE SCHWEIZ. LANDESAUSSTELLUNG 1914

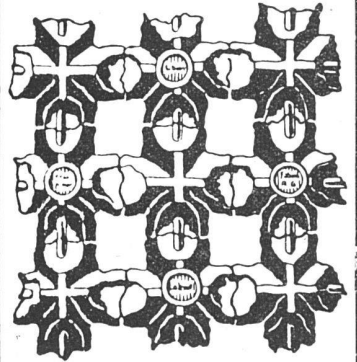


JEUCH · HUBER & CO
BASEL - ZÜRICH ·



METTLACHER BODEN & WANDPLATTEN

Schweizerische
Drahtziegelfabrik A.-G.
Lotzwil (Bern)



Drahtziegelgewebe

(Ziegelrabit)

♦♦ **Vorzüglicher** ♦♦
Putzmörtelträger

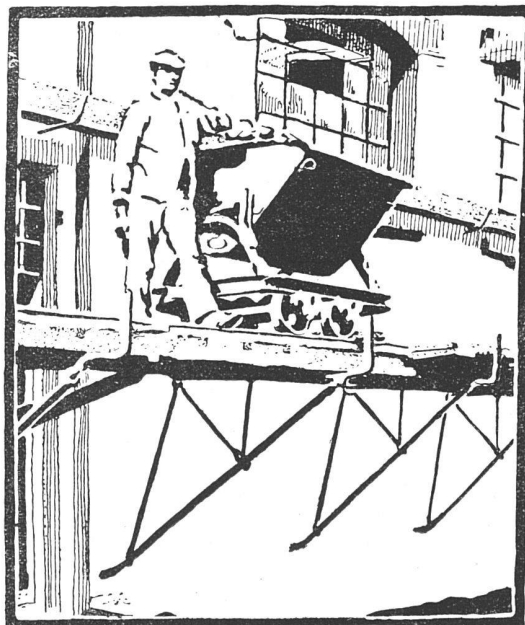
♦♦
Bern 1914: Goldene Medaille
Prima Referenzen - Prospektus
und Muster gratis auf Verlangen

KEIM'SCHE MINERAL-FARBEN
FÜR MONUMENTALE MALEREIEN

Lager für die Schweiz:
CHR. SCHMIDT, ZÜRICH 5, Hafnerstr. 47

Neuere Ausführungen in Keim'scher Technik:

Paul Altherr:	Rathaus Rheinfelden, Fassadenmalerei
F. Boscovitz, jun.:	Naturwissenschaftliches Institut Zürich, Wandmalereien
E. Cardinaux:	Unfallversicherungs-Gebäude Luzern, Giebel-Figuren
Ch. Conradin:	Kantonalbank Chur, Wandgemälde
Ch. Conradin:	Schlachtkapelle Saas, Prättigau, Wandgemälde
P. Oswald:	Höhere Töchterschule Zürich, Wandgemälde
A. H. Pellegrini:	Schlachtkapelle St. Jakob, Basel, Wandgemälde
Ernst Rüegg:	Stadthaus Schaffhausen, Fassadenmalereien
Ernst Rüegg:	Kantonalbank Herisau, Fassadenmalereien
Aug. Schmid:	Haus zum Schwarzhorn, Stein a. Rh., Fassadenmalereien
E. Stiefel:	Bezirksgebäude Zürich, Wandgemälde



BLITZ
GERÜSTE

DAS IDEAL ALLER GERÜSTE
(ohne Stangen) ist das

BLITZ-GERÜST

System E. Schärer

Ungehindert freier Verkehr bei Gebäude-
Renovationen, Neu- und Umbauten

MIETWEISE ERSTELLUNG

für Maurer-, Steinhauer-, Spengler-, Maler-
Arbeiten usw. durch nachstehende Baugeschäfte:

Zürich: Fietz & Leuthold	Herisau: Joh. Müller
Zürich 2: Fr. Erismann	Glarus: Rud. Stüssy-Aebly
Winterthur: M. Häring	Oltten: Otto Ehrensperger
Andelfingen: E. Landolt-Frey	Solothurn: Franz Valli
Bubikon: A. Oetiker	Rheinfelden: F. Schär
Neuhausen: Jos. Albrecht	Luzern: E. Berger
St. Gallen:	Bern: G. Rieser
Sigrist, Merz & Co.	Genf: Ed. Cuénod S. A.

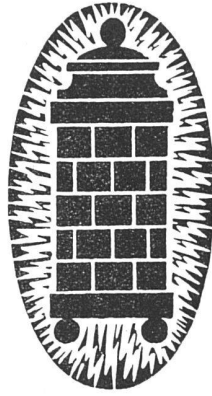
Vermietung von Trägern an Baumeister
und Private durch die

SCHWEIZERISCHE
GERÜST-GESELLSCHAFT A.-G.
ZÜRICH 7

Steinwiesstr. 86, Telephon 2134, Telegr.-Adr.: „Blitzgrüst“



**BAU
BESCHLÄGE**
BIS ZUR FEINSTEN AUSFÜHRUNG
FRITZ BLASER & CO
B A S E L



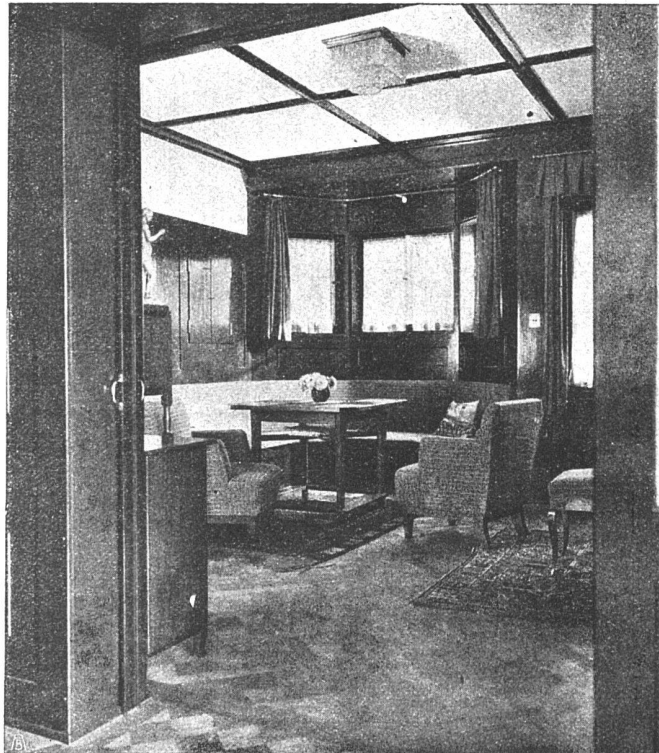
MIT BILLIGEM
NACHTSTROM
GEHEIZTE
**KACHEL
ÖFEN**
BESTES ZUVERLÄSSIGES
SYSTEM
THERMA-BODMER
G. BODMER & CO
OFEN-FABRIK / ZÜRICH 8
22 HOLBEINSTRASSE 22

Ia. Kalkhydrat in Pulverform Säcke à 50 kg

Erstklassiges Bindemittel für Mauerwerk
Verputz / Stukkaturarbeiten / Lagerhaft
Grösste Reinheit / Sehr ausgiebig

Ia. Stückkalk für Bauzwecke und chem. Industrie

M. Zopfi, Kalkfabrik, Netstal
Telephon 3.06 Netstal



Wohnraum mit
Eternit-Decken-
füllungen

Rittmeyer
& Furrer
Arch. B. S. A.
Winterthur

Ventilator A.G. Stäfa

vom Fritz Wunderli, Ufer
Schweizerische Gesellschaft für Ventilatoren u. Lufttechnische Anlagen



*Schrauben- und Zentrifugalventilatoren
für alle Zwecke - Jähresanlagen und Ent-
feuchtungsanlagen - Trodleranlagen - Luft-
heizungen u. allgemeine Ventilationsanlagen*

Älteste Spezialfabrik der Schweiz - Über 5000 Arbeiter beschäftigt

BAUER A.-G.

ZÜRICH 6

GELDSCHRANK- U. TRESORBAU



SPEZIALITÄT:
Kassenschränke / Panzertüren / Tresors / Archiv- u.
Bibliothek-Anlagen / Bureau-Möbel aus Stahlblech



**PARALLELO
ZEICHENTISCH**

PRO
PRA

Mit einem Finger
verstellbar,
trotzdem unbedingt
zeichensicher.
Mathematisch genaueste
Schienenführung.

**GEBRÜDER
SCHOLL**
POSTSTRASSE 3 ZÜRICH



SCHWEIZ. MAGNETA A.-G. ZÜRICH

erstellt als Spezialität seit 20 Jahren nach eigenen Patenten

Elektrische Zentraluhrenanlagen

für Städte, Fabriken, Schulhäuser etc.

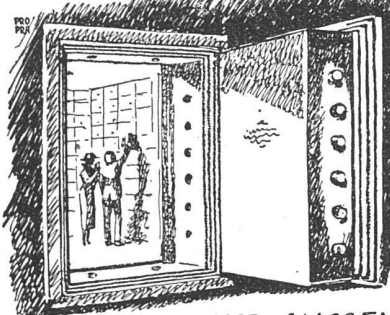
**Keine Elemente, keine Kontakte,
keine Unterhaltungskosten**

Bestbewährtes System / Langjährige Garantie / Ia. Referenzen
Automat. Gewichtsaufzug

Über 100,000 Magneta-Uhren in der ganzen Welt in Betrieb



Kartonmodelle
für Hoch- & Tiefbauten
H. LANGMACK - ZÜRICH
Forchstr. 290 - Atelier für Kartonmodelle



MODERNER
TRESORBAU
BRENNSICHERE
**PANZER-
KASSEN**
SCHWERSTER-BAUART
KASSEN
UND BÜCHER-
SCHRÄNKE
J-GESTLE CHUR-KASSEN & PANZERFABRIK geg. 1903



FRANÇOIS WYSS SÖHNE
SOLOTHURN
♦
Gartenbau-Geschäft.
♦
Entwurf und Ausführung
von Gärten
Eigene ausgedehnte
Kulturen von Pflanzen



ABTEILUNG
BAUKONTOR BERN
BAUKERAMIK
BAUMATERIAL-GROSSHANDLUNG
HIRSCHENGRABEN N° 7, BERN
SPEZIALGESCHÄFT
FÜR BODEN- UND WANDPLATTEN



FEINE
Glas-
Firma-
Schilder
**Fritz
Bobe
& Co.**
Firmenschilder-Fabrik
Birmensdorferstr. 61
ZÜRICH 4

In der
BASLER BÜCHERSTUBE
Freiestrasse 17, Basel, kann sich
jedermann **ohne Kaufzwang**
über die Neuerscheinungen des
Buch- u. Kunsthandelsorientieren.
REGELMÄSSIGE AUSSTELLUNGEN
MODERNER GRAPHIK
VERKAUFLAGER DER „WALZE“

SPONAGEL & Co., ZÜRICH

VERKAUFSBÜRO OSTSCHWEIZ DER

MARMOR-MOSAİK-WERKE

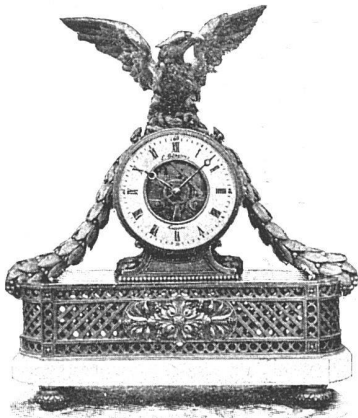
BALDEGG A.-G.

FÜR SANITÄRE ARTIKEL

SPÜLSTEINE, WASCHTRÖGE, WASCH-
RINNEN, BADEWANNEN, WANDBEK-
KEN, CLOSETS, BEHÄLTER FÜR FA-
BRIKEN, METZGEREIEN ETC.

ZWECKMÄSSIG!

BILLIG!



HORLOGERIE
E. GÜBELIN
1 SCHWEIZERHOFQUAI 1
LUZERN

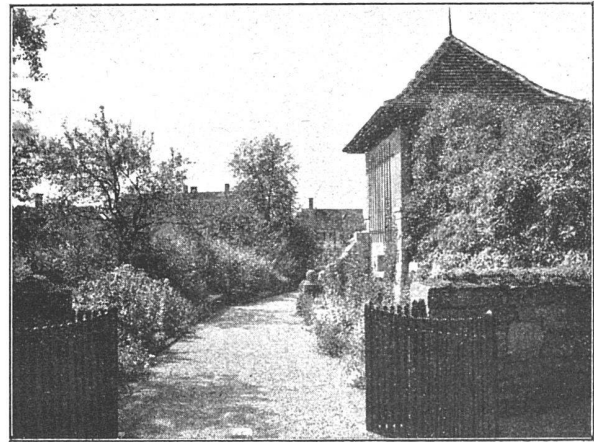
Abtlg. PENDULERIE:

Anfertigung nach eigenen
und gegebenen Entwürfen.
Grosse Auswahl in Uhren
jeder Stilart in Marmor,
Bronze, Boule, diversen
Holzarten.

GROSSUHRWERKE:

Verlangen Sie Spezial-Of-
ferte mit Angabe der für die
Kasten benötigten Masse.

TELEPHON 229



*GARTENHAUS
mit Flieder und Blütenstauden*

OTTO FRÖBEL'S ERBEN
Gartenarchitekten Zürich 7

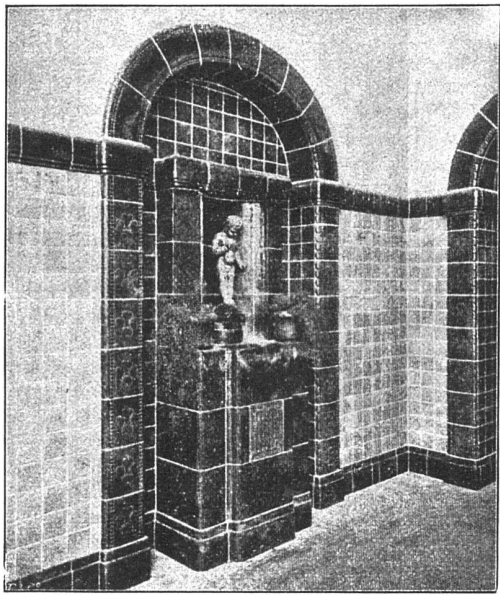


**GEBRÜDER
MERTENS
ZÜRICH 7**

GARTENANLAGEN
HAUSGÄRTEN
BAUMSCHULEN

MENTOR

*Konrad Buchner & Co.
Zürich 4 / Platten-Beläge*



**CATENA-
KESSEL**

*Gusseiserner Grosskessel
bis 300 qm Heizfläche
für Zentralheizung und
Warmwassererzeugung*

ROVA-KESSEL 0,6 bis 3,1 qm
STREBEL-KESSEL 3 bis 17 qm
ECA-KESSEL 12,5 bis 40 qm

*Verlangen Sie unsere
ausführlichen Drucksachen*

**STREBELWERK
ZÜRICH 4**

Kirche St. Peter, Zürich
STREBEL-ECA-KESSEL