

Objektyp: **Advertising**

Zeitschrift: **Das Werk : Architektur und Kunst = L'oeuvre : architecture et art**

Band (Jahr): **6 (1919)**

PDF erstellt am: **05.07.2024**

Nutzungsbedingungen

Die ETH-Bibliothek ist Anbieterin der digitalisierten Zeitschriften. Sie besitzt keine Urheberrechte an den Inhalten der Zeitschriften. Die Rechte liegen in der Regel bei den Herausgebern.

Die auf der Plattform e-periodica veröffentlichten Dokumente stehen für nicht-kommerzielle Zwecke in Lehre und Forschung sowie für die private Nutzung frei zur Verfügung. Einzelne Dateien oder Ausdrucke aus diesem Angebot können zusammen mit diesen Nutzungsbedingungen und den korrekten Herkunftsbezeichnungen weitergegeben werden.

Das Veröffentlichen von Bildern in Print- und Online-Publikationen ist nur mit vorheriger Genehmigung der Rechteinhaber erlaubt. Die systematische Speicherung von Teilen des elektronischen Angebots auf anderen Servern bedarf ebenfalls des schriftlichen Einverständnisses der Rechteinhaber.

Haftungsausschluss

Alle Angaben erfolgen ohne Gewähr für Vollständigkeit oder Richtigkeit. Es wird keine Haftung übernommen für Schäden durch die Verwendung von Informationen aus diesem Online-Angebot oder durch das Fehlen von Informationen. Dies gilt auch für Inhalte Dritter, die über dieses Angebot zugänglich sind.



**VEREINIGTE
DRAHTWERKE
A:G. BIEL**

EISEN & STAHL
 BLANK & PRÄZIS GEZOGEN, RUND, VIERKANT, SECHSKANT & ANDERE PROFILE
 SPEZIALQUALITÄTEN FÜR SCHRAUBENFABRIKATION & FAÇONDREHEREI
 BLANKE STAHLWELLEN, KOMPRIMIERT ODER ABGEDREHT
 BLANKGEWALZTES BANDEISEN & BANDSTAHL
 BIS ZU 300^{mm} BREITE
 VERPACKUNGS-BANDEISEN
 GROSSER AUSSTELLUNGSPREIS SCHWEIZ. LANDESAUSSTELLUNG BERN 1914

„JURASIT“  **„ALPESITE“**

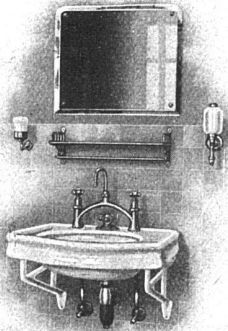
Schweiz. Natur-Edelputz

**Schweiz. Antrag-Vorsatzbeton-
und Kunststein-Material**

beides einheimische Fabrikate von grosser Solidität und Farbbeständigkeit, vorteilhaft in der Verarbeitung. Prospekte, Muster, Referenzen u. jegliche Auskunft durch die Allein-Fabrikanten

Hydr. Kalk- und Gipsfabrik Bärschwil **Terrazzo- und Jurasitwerke**

Vertreter für Kanton Bern und Entlebuch: **BAUKONTOR A.-G. BERN**

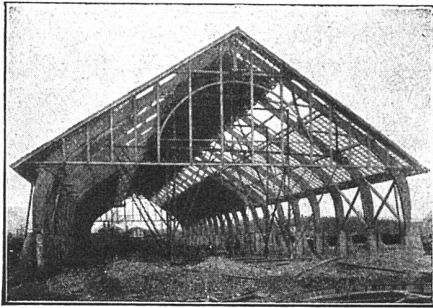


TROESCH & Co., BERN

**ENGROS-HAUS FÜR
GESUNDHEITSTECHNISCHE
WASSERLEITUNGS-ARTIKEL**

PERMANENTE MUSTER - AUSSTELLUNG

Neue Holzbauweisen „System Hetzer“



Patente in allen Kulturstaaten

Gebogene Dachbinder-Systeme und andere Trag-Konstruktionen aller Art

Statisch einwandfreie Konstruktion, rasche Herstellung und Montierung, Billigkeit, Einfachheit, Dauerhaftigkeit / Projektierungen, Offertstellung, Bauausführung, Ingenieurbesuch auf Wunsch

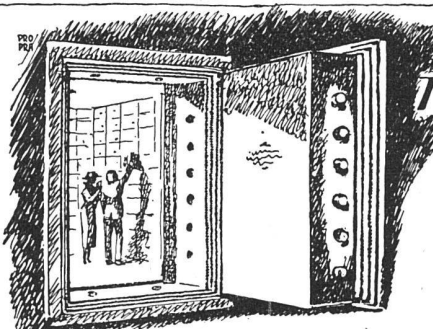
Bisher über 180,000 m² überdeckte Fläche ausgeführt

Patentinhaber für die Schweiz:

Schweiz. A.-G. für Hetzer'sche Holzbauweisen in Zürich

Tel. Hottingen 1915

Kaspar Escher-Haus



MODERNER TRESORBAU

BRENNSSICHERE
PANZER-
KASSEN
SCHWERSTER-BAUART
KASSEN
UND BÜCHER-
SCHRÄNKE

J-GESTLE CHUR-KASSEN & PANZERFABRIK gegr. 1883



Villa mit kupferbraunem Eternit-Doppeldach
Streiff & Schindler, Arch. B. S. A., Zürich



Olma

TELEPHON 221
TELEGRAMME
«OLMA»



*A.G. Landquarter
Maschinenfabrik
in Olten*

SÄGEREIMASCHINEN
HOLZBEARBEITUNGSMASCHINEN
UND ZUGEHÖRIGE WERKZEUGE



*Ruyaux
en chanvre
pour pompes
et siphonants
sans schäuche
für alle Zwecke*

MARTY
FEURTHALEN



MAX ULRICH
ZÜRICH 1

**SPEZIALGESCHÄFT FÜR
FEINE BAUBESCHLÄGE**

Permanente Ausstellung / Gediegene Auswahl
in alten Modellen und altfranzösischen Stil-Arten
/ Bronzes d'Art und Kunstschmiede-Arbeiten /
Anfertigung von Beschlägen nach Zeichnungen



TAPETEN

JEDER STILART / NEUESTE KÜNSTLER-DESSINS / ERSTKLASSIGE
AUSWAHL / PERMANENTE AUSSTELLUNG / MÖBEL-, WAND- UND
DEKORATIONS-STOFFE

TAPETENHAUS C. HECKENDORN, ZÜRICH 1
ZÄHRINGERSTRASSE 47

RESTEN SEHR BILLIG / ARBEITEN UNTER GARANTIE

G. MEIDINGER & Co., BASEL
FABRIKATION VON ELEKTROMOTOREN UND VENTILATOREN



Lüftungs-Anlagen

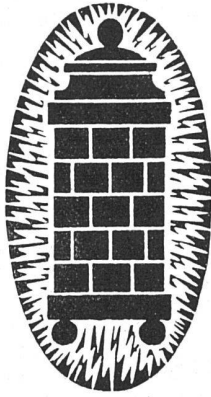
für Schulen, Kirchen, Spitäler,
Hotelküchen, Theater, Museen usw.

Centrifugal-Ventilatoren

für Nieder-, Mittel- und Hoch-
druck, geräuschlos laufend, mit
äusserst geringem Kraftverbrauch

Entstaubungs-Anlagen · Luftfilter

PRIMA REFERENZEN IM IN- UND AUSLAND



MIT BILLIGEM
NACHTSTROM
 GEHEIZTE
KACHEL
ÖFEN
 BESTES ZUVERLÄSSIGES
 SYSTEM
 THERMA-BODMER
G. BODMER & C^{IE}
 OFEN-FABRIK / ZÜRICH 8
 22 HOLBEINSTRASSE 22



Beleuchtungskörper
 Bronzearbeiten

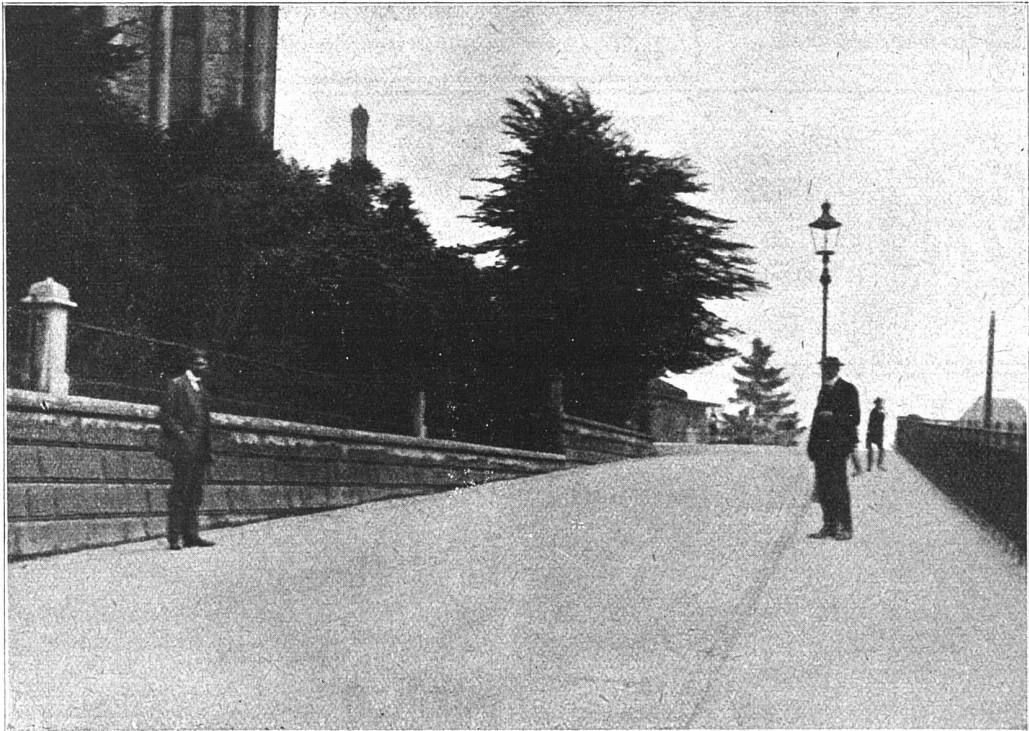
Ia. Kalkhydrat in Pulverform Säcke à 50 kg

Erstklassiges Bindemittel für Mauerwerk
 Verputz / Stukkaturarbeiten / Lagerhaft
 Grösste Reinheit / Sehr ausgiebig

Ia. Stückkalk für Bauzwecke und chem. Industrie

M. Zopfi, Kalkfabrik, Netstal

Telephon 3.06 Netstal

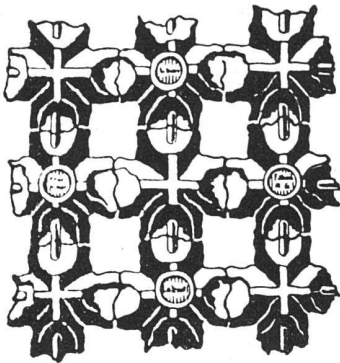


BURGSTRASSE ST. GALLEN, IN AEBERLI-MAKADAM-AUSFÜHRUNG

Schweiz. Strassenbau-Unternehmung A.-G., Bern Teleph. 54.54

Aeberli-Makadam • Asphalt-Beläge • Pflästerungen
Filialen in Zürich (Tel. Hottingen 43.81), Lausanne (Tel. 20.28)

Schweizerische
Drahtziegelfabrik A.-G.
 Lotzwil (Bern)



Drahtziegelgewebe

(Ziegelrabitz)

♦♦ **Vorzüglicher** ♦♦
Putzmörtelträger

♦♦♦

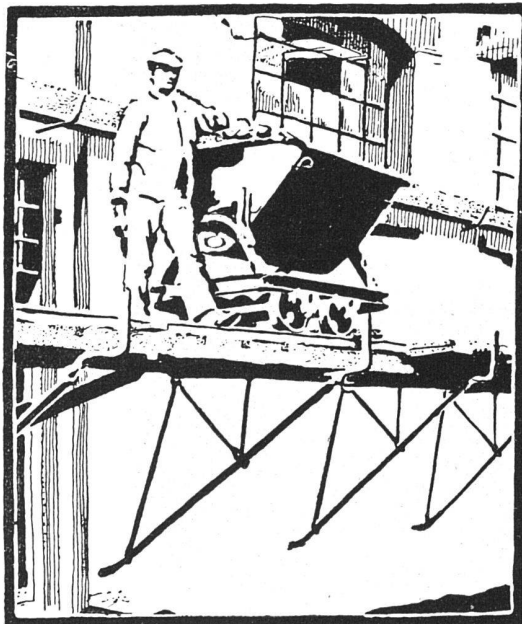
Bern 1914: Goldene Medaille
 Prima Referenzen - Prospektus
 und Muster gratis auf Verlangen



BAUMATERIAL-GROSSHANDLUNG
 HIRSCHENGRABEN N° 7, BERN

SPEZIALGESCHÄFT
 FÜR BODEN- UND WANDPLATTEN

Als **Glühlampen** für die elektrische Beleuchtung werden in den letzten Jahren an Stelle der luftleeren Drahtlampen immer mehr die gasgefüllten Lampen bevorzugt. Die Füllung der Glasglocke mit einem Edelgas ermöglicht eine höhere Ausnützung des elektrischen Stromes im Leuchtdraht. Das effektvolle reinweiße Licht der gasgefüllten Wotan-Lampen ist in der Farbe dem Tageslicht sehr ähnlich.



**BLITZ
 GERÜSTE**

DAS IDEAL ALLER GERÜSTE
 (ohne Stangen) ist das

BLITZ-GERÜST

System E. Schärer

Ungehindert freier Verkehr bei Gebäude-
 Renovationen, Neu- und Umbauten

MIETWEISE ERSTELLUNG

für Maurer-, Steinhauer-, Spengler-, Maler-
 Arbeiten usw. durch nachstehende Baugeschäfte:

- | | |
|------------------------------|---------------------------|
| Zürich: Fietz & Leuthold | Herisau: Joh. Müller |
| Zürich 2: Fr. Erismann | Glarus: Rud. Stüssy-Aebly |
| Winterthur: M. Häring | Oltten: Otto Ehrensperger |
| Andelfingen: E. Landolt-Frey | Solothurn: Franz Valli |
| Bubikon: A. Oetiker | Rheinfelden: F. Schär |
| Neuhausen: Jos. Albrecht | Luzern: E. Berger |
| St. Gallen: | Bern: G. Rieser |
| Sigrist, Merz & Co. | Genf: Ed. Cuénod S. A. |

Vermietung von Trägern an Baumeister
 und Private durch die

**SCHWEIZERISCHE
 GERÜST-GESELLSCHAFT A.-G.
 ZÜRICH 7**

Steinwiesstr. 86, Telephon 2134, Telegr.-Adr.: „Blitzgrüst“

*Unabnützbare
Staubfreie / Dauernd rauhe*
ZEMENTBÖDEN
mit Zusatz von
**LONZA-
SILICIUM-CARBID**

*Prospekte und Preise
durch die Vertreter:*

Sponagel & Co. / Zürich

Sihlquai Nr. 139-143, Telefon „Selnau“ 3924

*Möbel-Haus
zum Stern*

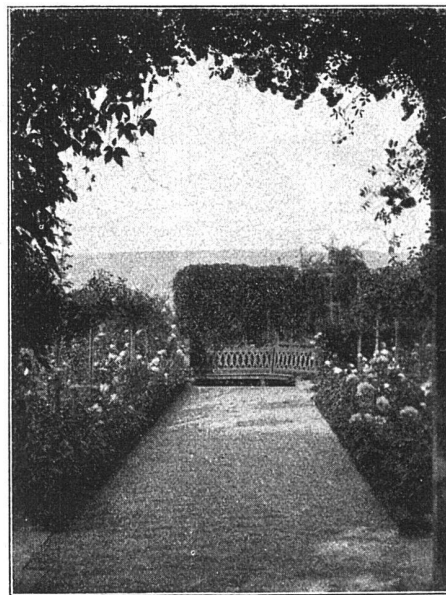
**Carl Studach
St. Gallen**

*Speisergasse Nr. 19
Telephon Nr. 2096*



**Erstklassiges Atelier
für feine
Wohnungs-
Einrichtungen
Polstermöbel und
Dekorationen**

Aparte Musterzimmer



*BANKPLATZ ALS WEGABSCHLUSS.
Rotes Herbstlaub des wilden Weines
im Vorder- und Hintergrunde.*

OTTO FRÖBEL'S ERBEN
Gartenarchitekten Zürich 7



GEBRÜDER
MERTENS
ZÜRICH 7

GARTENANLAGEN
HAUSGÄRTEN
BAUMSCHULEN

MENTOR



**Schubert
und Schramm**
Möbelfabrik
Uttwil Thurgau

*Wir liefern Speise- und Herrenzimer,
Salons, Stilmöbel und Polstergestelle
in feinen gediegenen Formen und in
Qualitätsarbeit.*

CATENA- KESSEL

*Gusseiserner Grosskessel
bis 300 qm Heizfläche
für Zentralheizung und
Warmwassererzeugung*

ROVA-KESSEL 0,6 bis 3,1 qm

STREBEL-KESSEL 3 bis 17 qm

ECA-KESSEL 12,5 bis 40 qm

*Verlangen Sie unsere
ausführlichen Drucksachen*

STREBELWERK ZÜRICH 4

Kirche St. Peter, Zürich
STREBEL-ECA-KESSEL

