

Objektyp: **Advertising**

Zeitschrift: **Das Werk : Architektur und Kunst = L'oeuvre : architecture et art**

Band (Jahr): **6 (1919)**

PDF erstellt am: **05.07.2024**

### **Nutzungsbedingungen**

Die ETH-Bibliothek ist Anbieterin der digitalisierten Zeitschriften. Sie besitzt keine Urheberrechte an den Inhalten der Zeitschriften. Die Rechte liegen in der Regel bei den Herausgebern.

Die auf der Plattform e-periodica veröffentlichten Dokumente stehen für nicht-kommerzielle Zwecke in Lehre und Forschung sowie für die private Nutzung frei zur Verfügung. Einzelne Dateien oder Ausdrucke aus diesem Angebot können zusammen mit diesen Nutzungsbedingungen und den korrekten Herkunftsbezeichnungen weitergegeben werden.

Das Veröffentlichen von Bildern in Print- und Online-Publikationen ist nur mit vorheriger Genehmigung der Rechteinhaber erlaubt. Die systematische Speicherung von Teilen des elektronischen Angebots auf anderen Servern bedarf ebenfalls des schriftlichen Einverständnisses der Rechteinhaber.

### **Haftungsausschluss**

Alle Angaben erfolgen ohne Gewähr für Vollständigkeit oder Richtigkeit. Es wird keine Haftung übernommen für Schäden durch die Verwendung von Informationen aus diesem Online-Angebot oder durch das Fehlen von Informationen. Dies gilt auch für Inhalte Dritter, die über dieses Angebot zugänglich sind.



und Neuanpacken — lauter Begriffe, die heute aus dem Künstlerlexikon verschwunden sind — leben hier wieder auf und verleihen der ihrem Ort vorzüglich angepaßten Bilderfolge einen ganz eigenen Reiz. Das Werk ist restlos aus der Aufgabe herausgewachsen und macht dadurch einen so runden, harmonischen Eindruck, wie ihn nur das in seiner Art vollendete Kunstwerk erzeugt.

Das Mittelalten-Büchlein, das im Laufe dieses Jahres im Verlag A. Francke in Bern herauskam und dem die zwei hier wiedergegebenen Abbildungen entnommen sind, ladet zum Besuch dieser reizvollen künstlerischen Werkstatt ein.

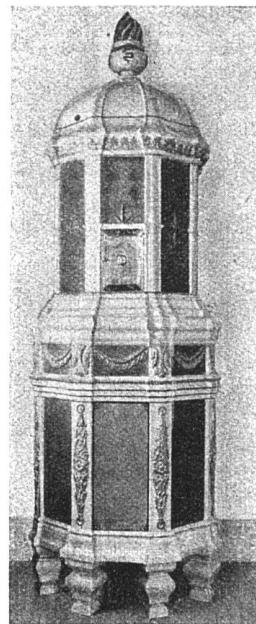


**GUGGENBÜHL & MÜLLER / ZÜRICH**  
 INGENIEURBUREAU UND UNTERNEHMUNG FÜR  
**WASSERVERSORGUNGSBAU**  
**FILTERBRUNNEN / TIEFBOHRUNG**

**Wotan**  
 gasgefüllt

Die bevorzugte Glühlampe

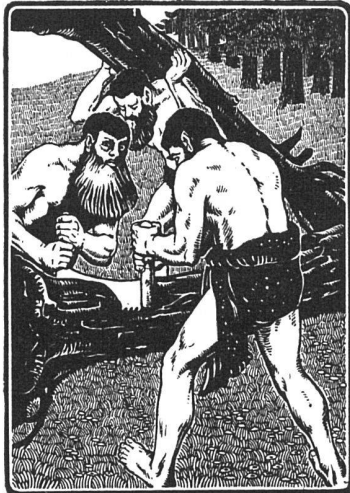
**SIEMENS-SCHUCKERTWERKE**  
 ZWEIGBUREAU ZÜRICH



KERAMISCHE WERKSTÄTTEN  
 GEBRÜDER MANTEL  
 ELGG

**KACHELÖFEN**

FÜR HOLZ-, KOHLEN- U.  
 SPEZ. ELEKTR. HEIZUNG  
 BAUKERAMIK / BRUNNEN  
 CHEMINÉES / MAJOLIKEN



# PARQUETS

IN ALLEN DESINS

ENGL. BODENRIEMEN  
KRALLENTÄFER

## RENFER & C<sup>IE</sup> A.-G.

SÄGEREIEIEN / PARQUETFABRIK / IMPRÄGNIERANSTALTEN / KISTEN-  
KÜBEL- UND PACKFASSFABRIK /

## BIEL-BÖZINGEN



### C. KOCH, PHOTOGRAPH SCHAFFHAUSEN

FERTIGT TECHNISCHE AUFNAHMEN  
IN HÖCHSTER VOLLKOMMENHEIT

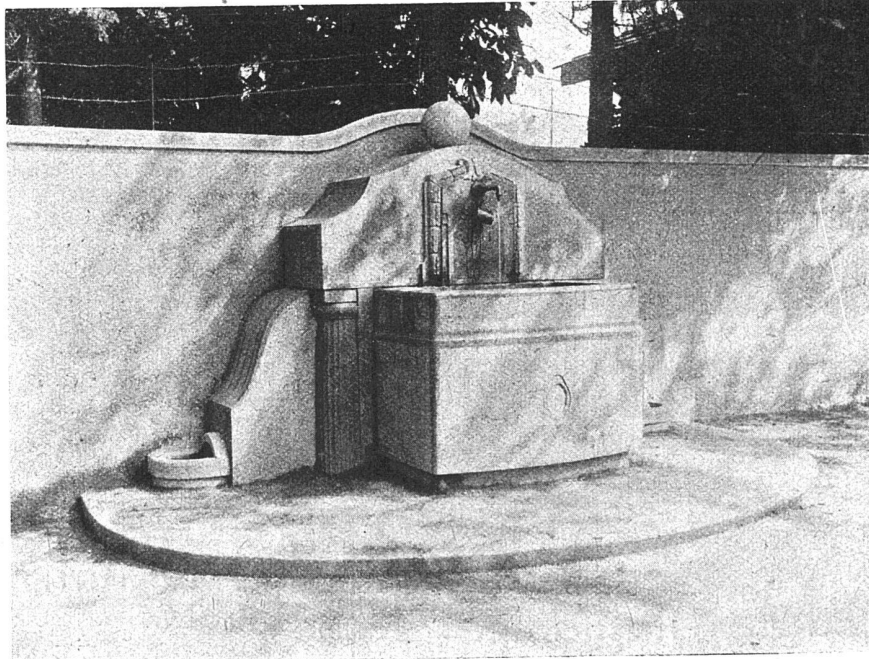
◆ TELEPHON 527 ◆

### Kataloge

ein- und mehrfarbig, werden sauber  
und in moderner Ausstattung in kurzer  
Zeit angefertigt in der

Buch- und Kunstdruckerei

Benteli A.-G., Bümpliz



Nebenstehendes Bild:  
Wandbrunnen

aus gelbem  
Kunststein  
Standort:  
Marsili, Bern

Lieferung sämtlicher  
Kunststeinarbeiten in beliebigen  
Imitationen

Materiallieferung für  
Mosaik  
„ Terrazzo  
„ Kunststeine  
„ Vorsatzbeton  
„ Fassadenputz  
„ Simili-pierre  
„ Mosaikwürfel

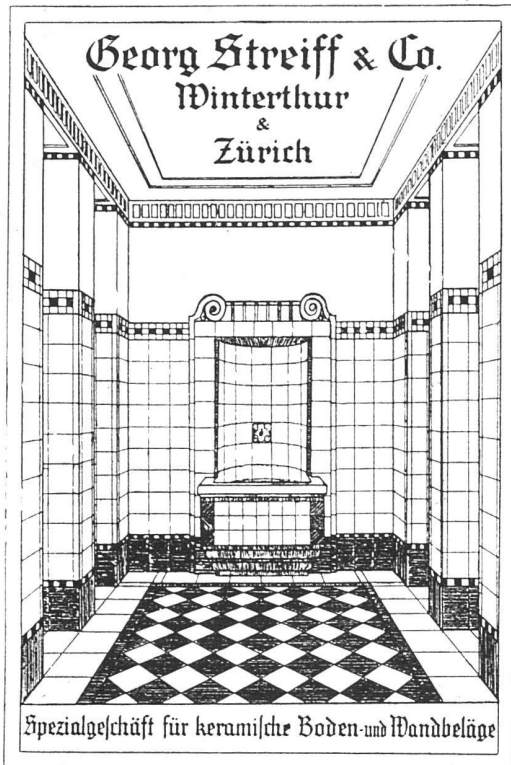
Naturgranite  
Bartsandsteine  
Marmor  
Kalksteine

Spezialität:  
Saillon-Marmor  
weiss, blau  
und grün

Referenzen,  
Preisliste, Muster  
und Fabrikations-  
Anleitungen  
gerne zu Diensten

Telephon 2572

C. Bernasconi A.-G., Bern  
Terrazzowerke und Kunststeinfabrik



**BESCHLÄGE**  
 FÜR BAU UND MÖBEL IN  
 ERSTKLASSIGER AUSFÜHRUNG IN ALLEN  
 STILARTEN UND FARBEN NACH VORHAN-  
 DENEN MODELLEN ODER NACH EXTRA-  
 ENTWÜRFEN, KUNSTSCHMIEDEARBEITEN  
**F. BENDER**  
 OBERDORFSTRASSE 9 & 10 / ZÜRICH

Keine Gerüststangen mehr bei Verwendung des patentierten  
**Universal-Gerüstträger »Herkules«**

Einfachstes und schnellstes Verfahren im Eingerüsten



Ansicht eines eingerüsteten Hauses

**HAUPTVORTEILE**

gegenüber allen heutigen Systemen:

- 1. Die Gerüststangen fallen weg, nichts beeengt den Platz am Gebäude; rasche Montage und Wegnahme der Gerüstträger.
- 2. Einfache Handhabung, Zusammenlegbarkeit, daher keine Spezialarbeiter erforderlich; bequemes Transportieren.
- 3. Hohe Tragkraft bei unbegrenzter Wiederverwendbarkeit der Träger.
- 4. Keine Eisenbestandteile im Mauerwerk, daher keine Rostflecken im Verputz zu gewärtigen.
- 5. Überall verwendbar; in Backstein-, Bruchstein- und Haustein-Mauerwerk leicht anzubringen.
- 6. Festes Eingreifen im Mauerwerk durch Spezialvorrichtung, die ein Schwanken oder Herausziehen aus der Mauer verunmöglicht.

Kein Hausbesitzer, Architekt oder Baumeister versäume seine Neubauten sowie bestehende Häuser für Reparaturen mit dem bestbewährten „HERKULESGERÜST“ (ohne Stangen) zu versehen!

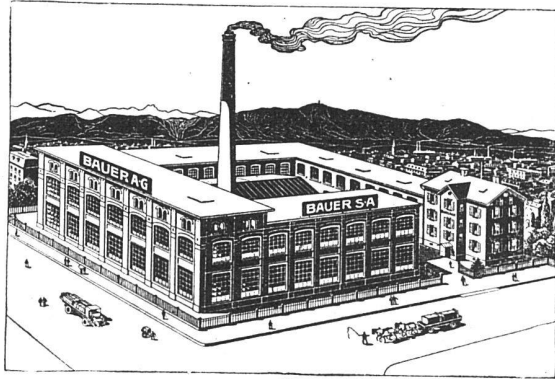
Übernahme kompletter Gerüstungen, Reparaturen und Verputzarbeiten. Verkaufs- oder mietweise Überlassung der „HERKULESTRÄGER“ für Putz-, Spengler-, Maler- und Bildhauergerüste etc.

Verlangen Sie weitere Auskunft bei  
**HEINRICH HATT-HALLER, ZÜRICH**  
 HOCH- UND TIEFBAU-UNTERNEHMUNG

# BAUER A.-G.

## ZÜRICH 6

### GELDSCHRANK- U. TRESORBAU



#### SPEZIALITÄT:

Kassenschränke / Panzertüren / Tresors / Archiv- u.  
Bibliothek-Anlagen / Bureau-Möbel aus Stahlblech



## BALMER & SCHWITTER

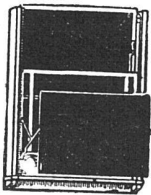
A.G.

B. U. S. A. G.  
BERN · ZÜRICH

Grösste Schweizerische-  
Klischee-Werkstätten-  
Begründet im Jahre 1888



JAKOB BECKER, CHUR  
GARTENBAUESCHAFT  
GARTENTECH. BUREAU.



### CARL SCHWEIZER / BASEL

FABRIKATION DER BEIDSEITIG BENUTZBAREN

## WANDTAFEL

PATENTIERT

BREVETÉ

**J. Brun & Co.**

**Nebikon**  
Telegr.: Brun-Nebikon · Teleph. 12

**Hebezeuge,**  
Ketten-, Stiften- und  
Baumaschinen-Fabrik

## J. RAVICINI

### SOLOTHURN

TELEPHON 3.08



Flach- und dekorative  
GIPSER-ARBEITEN

FLACH-  
U. DEKORATIONS-  
MALEREI

TAPETEN

Kunstgerechte Ausführung  
Prompte Bedienung



**Bergmann & Pfaff**  
 Bildhauer / Zürich 8  
 Baurstrasse 15

empfehlen sich für Entwürfe u.  
 Ausführungen von Bildhauer-  
 arbeiten in Stein und Holz,  
 Bronze etc., Antragarbeiten.



# ZEICHENTISCHE

bester Konstruktion,  
 verstellbar in der Höhe und in jeder Schräglage  
 Lichtpausapparate für Sonnen- und elektr. Belichtung

GEBRÜDER  
**SCHOLL**  
 POSTSTRASSE 3 ZÜRICH

# J. Rukstuhl, Basel

erstellt auf Grundlage vieljähriger Erfahrung

## Centralheizungen

aller Systeme

Warmwasser — Niederdruckdampf etc.

# E. Weidmann & Co.

Holz-Bildhauerei und Drechslerei

Mühlheimerstr. 53 Basel Telephon No. 3241

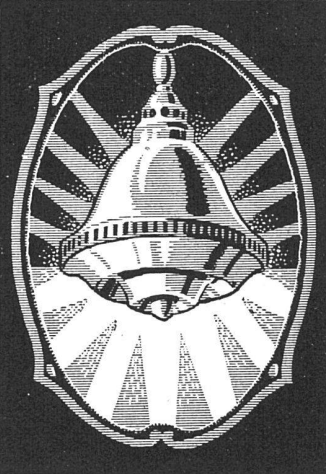


Spezialität:  
 Elektr. Beleuchtungskörper in Holz

# WILH. BAUMANN HORGEN

Rolladen. Rolljalousien.  
 Jalousieladen. Rollschutzwände

Gegründet  
**1860**



**Ritter & Uhlmann**  
**Basel**

□□

Fabrikation elektrischer  
**Beleuchtungs-Körper**

□□

Spezialität:  
**Diffusoren-Lampen**  
 patentiert in allen Staaten

**BELEUCHTUNGSKÖRPER**



PRO  
PRA

**ERNST  
 SCHEER  
 HERISAU**  
 FABRIK FÜR  
**EISENKONSTRUKTION  
 BAUSCHLOSSEREI  
 & KUNSTSCHMIEDE**

**Diplolith- u. Zementstein-Fabrik Dietikon E. G.**

**Abteilung KORKFABRIK**

Modernst eingerichtete Fabrik dieser Branche in der Schweiz  
 Fabrikation von **Korkplatten** und **-Schalen**  
 zur Isolierung gegen Kälte- und Wärmeverluste

I. MARKE F, zur Isolierung **gegen Kälteverluste**  
 II. MARKE G, zur Isolierung **gegen Wärmeverluste**  
 III. MARKE N, zur Isolierung  
**gegen Erschütterungen und Geräusche**

Prospekte und Kataloge gratis auf Verlangen

Die geehrten Abonnenten  
 sind gebeten, bei ihren Be-  
 stellungen stets auf „Das  
 Werk“ Bezug zu nehmen.

**Gemesserte und geschälte  
 Furniere** *in verschiedenen  
 Holzarten und  
 Dimensionen*



*Goldene Medaille  
 Bern 1914*

**S. Lanz, Rohrbach-Bern**  
**Furnier- und Sägewerke**

AKTIENGESELLSCHAFT

**CARL FREI & C<sup>IE</sup>**  
**RORSCHACH & WINTERTHUR**



©. RAL. Z. CH.

erstellen unter Garantie  
**BADER CLOSETS,  
 KLARANLAGEN,  
 Waschküchen-Einrichtungen**  
 Verlangen Sie Kataloge.

**AKTIENGESELLSCHAFT  
CARL HARTMANN  
BIEL  
ROLLADEN-FABRIK**



Stahlblech-Rolladen / Holz-Rolladen / Roli-Jalousien / Roli-Schutzwände  
Scheren-Gitter / Eisernerne Schaufenster-Anlagen /

**MIETVERTRÄGE**

Zu beziehen durch die Buchdruckerei Bentli A.-G. Bümpliz-Bern

**OTTO MAYER  
Sandsteinfabrik  
Steinmehl- und  
Terrazzowerk  
BÜRGLEN (THG.)**

Lieferrn von **Kunststeinen, Muschelkalk-Duff, St. Margreter, Andeer** in dekorativer Struktur.  
**Garteneinzäunung** nach Patent, solid, kunstgerecht, billig.  
**Trinkwasserbrunnen** in reichster Ausführung.  
Im Betrieb: **Steinbearbeitungsmaschinen** System Otto Mayer, Bürglen. Grösste Leistungsfähigkeit.

**A. ZINNIKER  
BRUGG**

**Zelluloid-  
Waren-  
Fabrik**

**Theodor Bertschinger**



**Hoch- und Tiefbau-  
Unternehmung**

**Lenzburg und Zürich**

Muschelsandsteinbruch  
„Steinof“  
**OTHMARSINGEN**  
(Marine Molasse)

Lieferung von:  
**ROH- & HAUSTEINEN**  
in gelblicher und bläulicher Färbung  
Dekorative Struktur  
Warmer Ton

REFERENZENZEN:  
„Peterhof“ und „Leuenbank“, Paradeplatz, Zürich / Geschäftshaus „Singer“, Marktplatz, Basel / Verwaltungsgebäude Piccard, Pictet & Cie., Genf, u. v. a. m.

**Akt. Ges. „UNION“ in Biel**

FABRIK IN METT

*Erste schweizerische Fabrik für elektrisch geschweißte Ketten*

**+ PATENT NR 27199**

**Ketten aller Art**  
für industrielle u. landwirtschaftl. Zwecke  
Größte Leistungsfähigkeit  
Ketten von höchster Tragkraft

*NB. Handelsketten nur durch Eisenhandlungen zu beziehen*



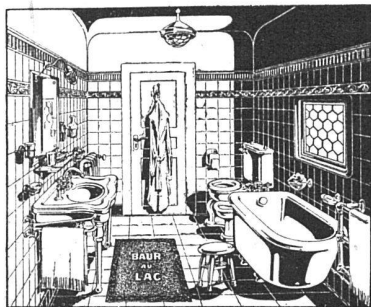
# Hektor Schlatter & Co., St. Gallen

S. W. B.

## Werkstätten für feine Schreinerarbeiten

Gesamter  
Innenausbau in  
gediegener Ausführung  
u. in jeder beliebigen Holzart.  
Übernahme von Laden- u. Geschäfts-  
haus-Einrichtungen. :: Hallen-  
und Stockwerktreppen  
in erstklassigem  
Material

Prima Referenzen :: :: Reichassortiertes Holzlager



W. WEDER & C<sup>ie</sup>  
ST. GALLEN



Sanitäre  
Anlagen

Waschküchen-  
Einrichtungen



Hch. KEUL, ST. GALLEN O  
Werkstätte für Glasarbeiten  
BAUSCHREINEREI UND HOBELWERK

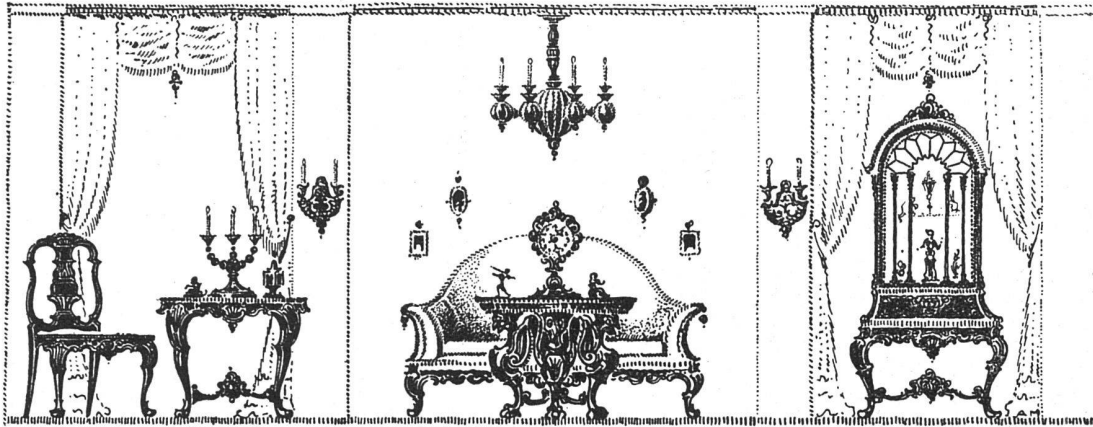
Glaserarbeiten  
Schiebefenster  
Doppelrahmenfenster

C. KAUTER'S ERBEN  
ST. GALLEN

Werkstätten für  
GIPSEREI  
STUKKATUR

H. SCHMITZ  
ST. GALLEN

Werkstätten für  
MALEREI  
DEKOR. KUNST



BESSERE-SITZMÖBEL  
TISCHE-IN-ALLEN  
STYLARTEN  
BELEUCHTUNGS-  
KÖRPER-IN-HOLZ

**A-DREHER-CIE.**  
INNEN ARCHITEKTUR  
KUNSTGEWERBLICHES  
ETABLISSEMENT.  
GOTTIEBEN THURGAU BRIENZ BERN  
188 28

COMPLETE/ALON  
BILDHAUEREI  
DRECH/LEREI  
FEINE MÖBELGAR-  
NITUREN E-C-T

**ETER  
MIT**

Buchstaben  
für Facaden u.  
Schilder in jeder  
Farbe u. Schriftart

**Brink  
Rode  
& Co**

Firmenschilderfabrik  
Birmensdorferstr. 61  
ZÜRICH 4

**SCHMID & WILD**  
**ZÜRICH**  
DUFOURSTR. 70

**SANITÄRE ANLAGEN**

**Kartonmodelle**  
für Hoch- & Tiefbauten  
**H. LANGMACK - ZÜRICH**  
Forchstr. 290 - Atelier für Kartonmodelle

**HOLZBEARBEITUNGS-MASCHINEN**  
für sämtliche Industrien

Maschinenfabrik & Eisengiesserei  
**A. MÜLLER & C<sup>ie</sup> BRUGG.**

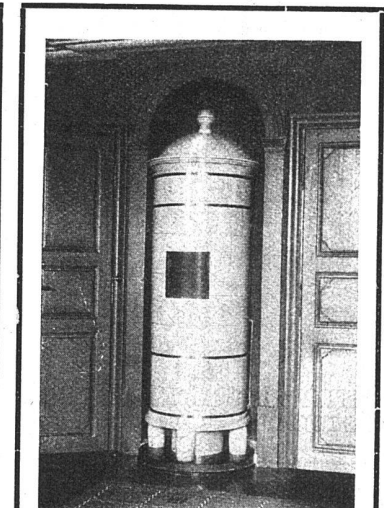
J. ULRICH BIETENHOLZ  
MENTOR

GARTENBAUGESCHÄFT  
ZÜRICH-VOLTA STR. 9

W. HODLER, ARCHITENT  
MURTENSTR. 29 BERN. TEL. N° 12

ATELIER  
FÜR  
MODERNE  
GRÄBALKUNST

**KEMPFF & CIE / HERISAU**  
ÄLTESTES GESCHÄFT DIESER BRANCHE  
Schmiedeiserne Kleiderschränke  
Komplette Garderoben-Anlagen  
mit Wascheinrichtungen



**Kachelöfen**

in jeder Ausführung

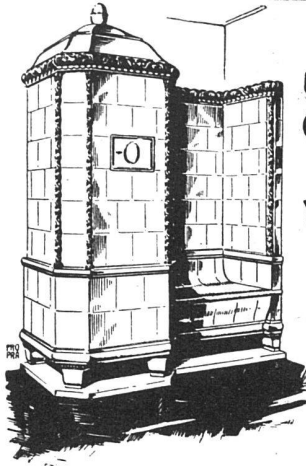
**Kamine  
Wandbrunnen  
Baukeramik**

Ofenfabrik Kohler A.-G.

Mett bei Biel

**JEUCH · HUBER & CO**  
**BASEL - ZÜRICH ·**

**METTLACHER BODEN & WANDPLATTEN**



Unsere elektrischen **WÄRME-SPEICHER** ÖFEN

In Kacheln für Wohnhäuser, Säle, etc haben sich während zweier Winterbetriebe vorzüglich bewährt. Elektr. Einbau Pat. Bachmann & Kleiner Oerlikon. Nur Nachtstrom-Akkumulierung zum niedrigsten Tarife. Dauer der Speicherung 15-18 Stunden, ausreichend zur Vollheizung eines jeden Raumes ohne Tagesstromzufuhr. Vorzügliche Referenzen. Ratschläge und Kostenberechnungen bereitwilligst.

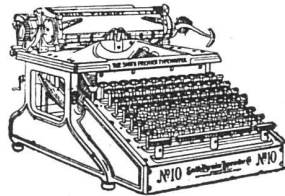
**FRITZ LANG & CO OFENFABRIK**  
**ZÜRICH 2**  
**SEESTR. 24**  
 TELEPHON SELNAU  
 \* 2683 \*



**BAU BESCHLÄGE**  
 BIS ZUR FEINSTEN AUSFÜHRUNG.  
**FRITZ BLASER & CO**  
 B A S E L



**SMITH PREMIER**



die unverwüstliche Schreibmaschine mit **deutscher Volltastatur**

10-20% Mehrleistung gegenüber engl. Tastatur mit Umschaltung

**SMITH PREMIER TYPEWRITER CO**

ZÜRICH - BASEL BERN GENÈVE - LAUSANNE  
 Bärenplatz 6

APPARATEFABRIK / BAHNHOFSTR. 57

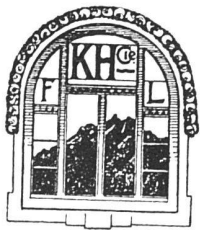
**NEYER & CO ZÜRICH**

TELEPHON: SELNAU 5277



**KLOSETTSPÜHLER „STELLA“**

SYST. NEYER  
 NEUES VON FACHLEUTEN GLÄNZEND BEGUTACHTETES SYSTEM /  
 REGULIERBAR, ELEGANT U. SOLID  
 VERLANGEN SIE PROSPEKT UND PREISOFFERTE



**A. KAMER-HERBER :: LUZERN**

**Fensterfabrik und mech. Schreinerei**

:::: **Spezialität: Schiebefenster-Fabrikation** ::::

Telephon 530 ..... Telegr. Kamerherber

VERLANGEN SIE

# DUROLIN - HOLZBEIZEN

WENN SIE IHRE WÜNSCHE BEFRIEDIGT WISSEN WOLLEN. / OFFERTE UND MUSTER VON DER ERSTEN SCHWEIZERISCHEN SPEZIALFABRIK VON HOLZBEIZEN

H. BÖHME-STERCHI, LIEBEFELD-BERN



**UIR. ADANK**  
**ARCHITEKT**  
**BAUGESCHAFT**  
 FÜR  
**HOCH- u. TIEFBAU**  
 IN  
**LANGENTHAL**  
**HÄLLE-RUEGLAU.**

PROJEKTIERUNGEN VON  
 BAUTEN ALLER ART  
 STATISCHE-BERECHNUNG  
 UND AUFFÜHRUNG VON  
 .ARMIERT. BETON.  
 .CHALETBAUTEN.

## PHOTOGRAPHIE

### Spezialität in Architektur-Aufnahmen

Techn. Konstruktionen, Intérieur, Maschinen etc.  
 Aufnahmen für Kataloge und Werke aller Art

**H. Wolf-Bender**, Kappelergasse 16, Zürich  
 Atelier für Reproduktionsphotographie

In der

## BASLER BÜCHERSTUBE

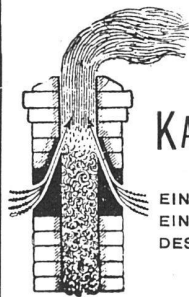
Freiestrasse 17, Basel, kann sich  
 jedermann **ohne Kaufzwang**  
 über die Neuerscheinungen des  
 Buch- u. Kunsthandels orientieren.

**REGELMÄSSIGE AUSSTELLUNGEN**  
**MODERNER GRAPHIK**  
**VERKAUFLAGER DER „WALZE“**

Abonnieren Sie  
**„DAS WERK“**

Monatsausgabe  
 jährlich 12 reich illustrierte Hefte zu  
 Fr. 18.- das Jahr

Verlag:  
 „Das Werk“ A.-G., Sümpliz



## EIN BLICK ÜBERZEUGT

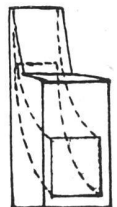
VON DER WIRKUNG DES

### KAMINEINSATZES „SIMPLEX“

⊕ PT. No. 67200

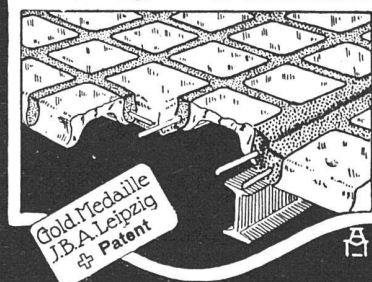
EINFACHSTE, BESTE, BILLIGSTE U. ÄSTHETISCH  
 EINWANDFREIESTE ART DER VERBESSERUNG  
 DES ZUGES VON HAUS- UND FABRIKKAMINEN

PROSPEKTE GRATIS UND FRANKO



BETONBAUG. - JACOB TSCHOPP, BASEL - TELEPH. 414

# GLAS-EISEN-BETON



Gold-Medaille  
 J.B.A. Leipzig  
 & Patent

SYSTEM KEPPLER

## Für Fußböden Dächer & Wände

Große Tragfähigkeit. Billig in der Herstellung.  
 Minimale Unterhaltungskosten. Feuersicher  
 Leicht zu reinigen. Kein Anstrich nötig.

Vertreter:

**Rob. Looser, Zürich 4**

Badenerstrasse 41.