

Heft 11

Autor(en): **[s.n.]**

Objektyp: **Appendix**

Zeitschrift: **Das Werk : Architektur und Kunst = L'oeuvre : architecture et art**

Band (Jahr): **6 (1919)**

PDF erstellt am: **05.07.2024**

Nutzungsbedingungen

Die ETH-Bibliothek ist Anbieterin der digitalisierten Zeitschriften. Sie besitzt keine Urheberrechte an den Inhalten der Zeitschriften. Die Rechte liegen in der Regel bei den Herausgebern.

Die auf der Plattform e-periodica veröffentlichten Dokumente stehen für nicht-kommerzielle Zwecke in Lehre und Forschung sowie für die private Nutzung frei zur Verfügung. Einzelne Dateien oder Ausdrucke aus diesem Angebot können zusammen mit diesen Nutzungsbedingungen und den korrekten Herkunftsbezeichnungen weitergegeben werden.

Das Veröffentlichen von Bildern in Print- und Online-Publikationen ist nur mit vorheriger Genehmigung der Rechteinhaber erlaubt. Die systematische Speicherung von Teilen des elektronischen Angebots auf anderen Servern bedarf ebenfalls des schriftlichen Einverständnisses der Rechteinhaber.

Haftungsausschluss

Alle Angaben erfolgen ohne Gewähr für Vollständigkeit oder Richtigkeit. Es wird keine Haftung übernommen für Schäden durch die Verwendung von Informationen aus diesem Online-Angebot oder durch das Fehlen von Informationen. Dies gilt auch für Inhalte Dritter, die über dieses Angebot zugänglich sind.

Koh-i-noor Bleistifte
sind immer noch **unerreicht**



KAEGI & EGLI / ZÜRICH 2

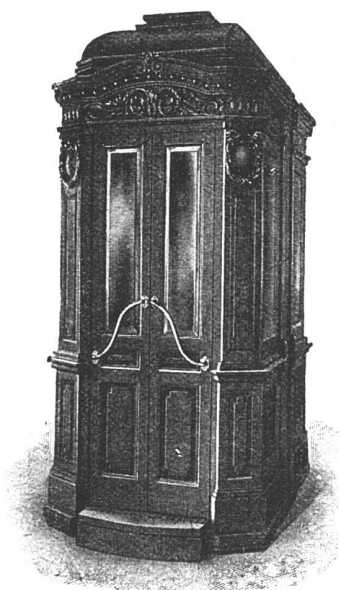
TEL. S. 1892

Vertrauenshaus für
Erstellung elektr.

SEESTR. 289

Hausinstallationen

für Beleuchtungs-, Koch- u. Heizwecke



AUFZÜGE

liefern in modernster Ausstattung
für alle Betriebsarten

**SCHINDLER & C^{IE}
LUZERN**

Gegr. 1874

Telephon 873

Wir bitten unsere Leser, bei Bestellungen auf Grund hierin
enthaltener Anzeigen sich stets auf „Das Werk“ zu beziehen.

ZU VERKAUFEN

wegen Wegzug, aus gutem Hause:

in antikem Stil reich geschnitztes, gediegenes

ESSZIMMER, dunkel Eiche,

HERRENZIMMER, dunkel Nußbaum,

SCHLAFZIMMER, weiß Louis XVI,

ein antikes

BIEDERMEIERZIMMER, Mahagoni

und anderes Mobiliar.

Zu erfragen unter Chiffre W 809 an die Expedition „Das Werk“ in Bern.

**WILH.
BAUMANN
HORGEN**

**Rolladen. Rolljalousien.
Jalousieläden. Rollschutzwände**

Gegründet
1860



EIN BLICK ÜBERZEUGT

VON DER WIRKUNG DES

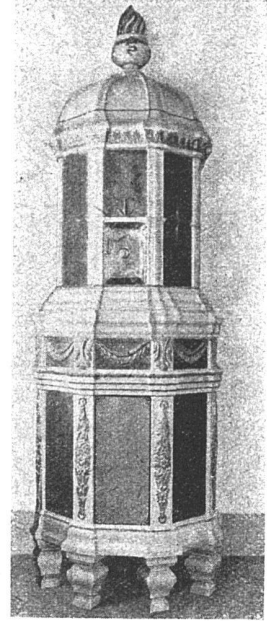
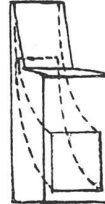
KAMINEINSATZES „SIMPLEX“

⊕ PT. No. 67200

EINFACHSTE, BESTE, BILLIGSTE U. ÄSTHETISCH
EINWANDFREIESTE ART DER VERBESSERUNG
DES ZUGES VON HAUS- UND FABRIKKAMINEN

PROSPEKTE GRATIS UND FRANKO

BETONBAUG. - JACOB TSCHOPP, BASEL - TELEPH. 414



KERAMISCHE WERKSTÄTTEN
GEBRÜDER MANTEL
ELGG

KACHELÖFEN

FÜR HOLZ-, KOHLEN- U.
SPEZ. ELEKTR. HEIZUNG

BAUKERAMIK / BRUNNEN
CHEMINÉES / MAJOLIKEN

Kataloge

ein- und mehrfarbig, werden sauber
und in moderner Ausstattung in kur-
zer Frist angefertigt in der ♦ ♦ ♦ ♦

Buch- und Kunstdruckerei

Benteli A.-G., Bümpliz

Neue Holzbauweisen „System Hetzer“

Patente in allen Kulturstaaten

**Gebogene Dachbinder-Systeme und
andere Trag-Konstruktionen aller Art**

Statisch einwandfreie Konstruktion, rasche Herstellung
und Montierung, Billigkeit, Einfachheit, Dauerhaftigkeit /
Projektierungen, Offertstellung, Bauausführung, Ingenieur-
besuch auf Wunsch

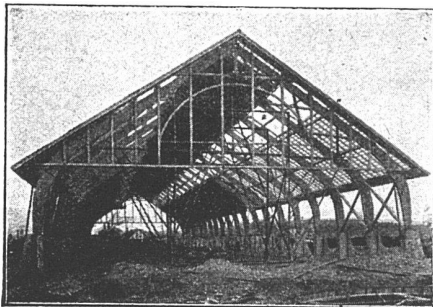
Bisher über 180,000 m² überdeckte Fläche ausgeführt

Patentinhaber für die Schweiz:

**Schweiz. A.-G. für Hetzer'sche Holzbauweisen
in Zürich**

Tel. Hottingen 1915

Kaspar Escher-Haus





**VEREINIGTE
DRAHTWERKE
A:G. BIEL**

EISEN & STAHL
 BLANK & PRÄZIS GEZOGEN, RUND, VIERKANT, SECHSKANT & ANDERE PROFILE
 SPEZIALQUALITÄTEN FÜR SCHRAUBENFABRIKATION & FAÇONDREHEREI
 BLANKE STAHLWELLEN, KOMPRIMIERT ODER ABGEDREHT
 BLANKGEWALZTES BANDEISEN & BANDSTAHL
 BIS ZU 300^{mm} BREITE
 VERPACKUNGS-BANDEISEN

GROSSER AUSSTELLUNGSPREIS SCHWEIZ. LANDESAUSSTELLUNG BERN 1914

„JURASIT“  **„ALPESITE“**

Schweiz. Natur-Edelputz **Schweiz. Antrags-Vorsatzbeton- und Kunststein-Material**

beides einheimische Fabrikate von grosser Solidität und Farbbeständigkeit, vorteilhaft in der Verarbeitung. Prospekte, Muster, Referenzen u. jegliche Auskunft durch die Allein-Fabrikanten

Hydr. Kalk- und Gipsfabrik Bärschwil **Terrazzo- und Jurasitwerke**

Vertreter für Kanton Bern und Entlebuch: **BAUKONTOR A.-G. BERN**



TROESCH & Co., BERN

**ENGROS-HAUS FÜR
GESUNDHEITSTECHNISCHE
WASSERLEITUNGS-ARTIKEL**

PERMANENTE MUSTER-AUSSTELLUNG

Ventilator A.G. Stäfa

vom Fritz Wunderli, Uster
Schweizerische Gesellschaft für Ventilatoren u. Lufttechnische Anlagen



Schrauben- und Zentrifugalventilatoren
für alle Zwecke - Spindelmaschinen und Er-
leuchtungsanlagen - Trodmaschinen - Luft-
heizungen u. allgemeine Ventilationsanlagen

Älteste Spezialfabrik der Schweiz - Über 1000 Maschinen ausgeführt

JEUCH · HUBER & CO

BASEL - ZÜRICH ·



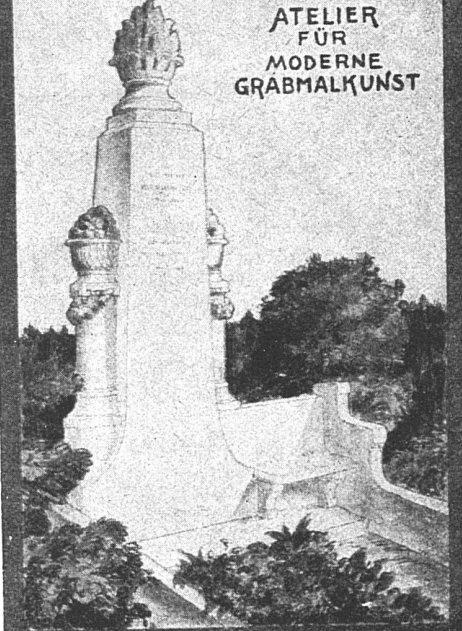
PRO
PRA

METTLACHER BODEN & WANDPLATTEN

W. HODLER, ARCHITEKT

MURTENSTR. 29 BERN. TEL. N° 12

ATELIER
FÜR
MODERNE
GRÄBALKUNST



laufener Steine

in allen Ausführungen

Jurassische Steinbrüche A.G. laufen

A.G. MÖBELFABRIK HORGEN-GLARUS

IN HORGEN

Erste schweizerische Fabrik gesägter und gebogener Möbel
für Speisesäle, Restaurants, Cafés, Vestibules, Kinematographen,
Theater- und Konzertsäle

FEINSTE, FACHGEMÄSSE AUSFÜHRUNG NACH EIGENEN ODER FREMDEN ENTWÜRFEN

VERTRETER AN ALLEN PLÄTZEN REFERENZENLISTE ZU DIENSTEN

GOLDENE MEDAILLE SCHWEIZ. LANDESAUSSTELLUNG 1914






**BAU
BESCHLÄGE**
BIS ZUR FEINSTEN AUSFÜHRUNG
FRITZ BLASER & CO
B A S E L



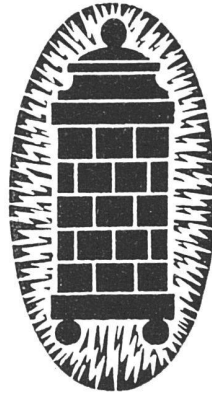
Ia. Kalkhydrat in Pulverform Säcke à 50 kg

Erstklassiges Bindemittel für Mauerwerk
Verputz / Stukkaturarbeiten / Lagerhaft
Grösste Reinheit / Sehr ausgiebig

Ia. Stückkalk für Bauzwecke und chem. Industrie

M. Zopfi, Kalkfabrik, Netstal

Telephon 3.06 Netstal



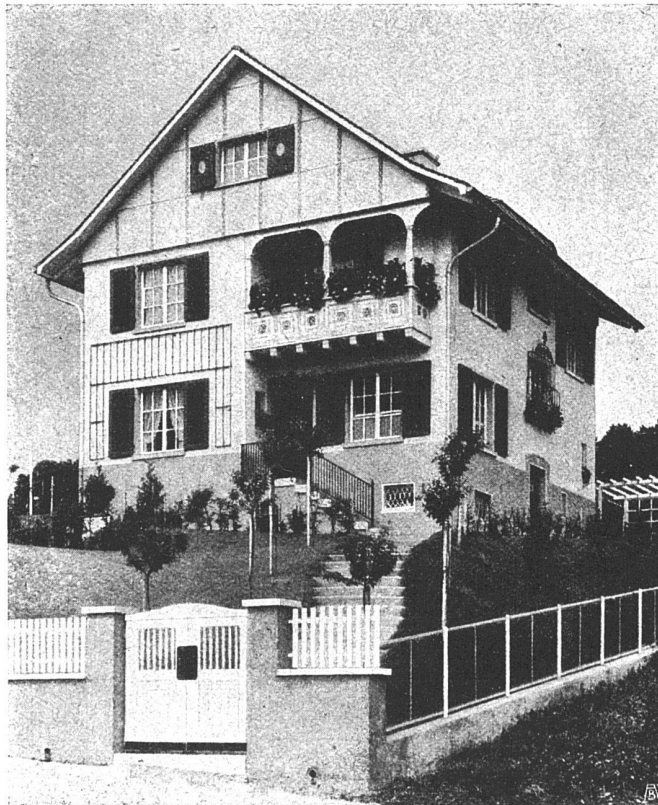
MIT BILLIGEM
NACHTSTROM
GEHEIZTE
**KACHEL
ÖFEN**

BESTES ZUVERLÄSSIGES
SYSTEM

THERMA-BODMER

G. BODMER & CO

OFEN-FABRIK / ZÜRICH 8
22 HOLBEINSTRASSE 22



Haus
mit Giebel-
verkleidung
aus Eternit

Rittmeyer
& Furrer
Archit. B.S.A.
Winterthur

Theodor Bertschinger



Hoch- und Tiefbau-
Unternehmung

Lenzburg und Zürich

Muschelsandsteinbruch
„Steinof“

OTHMARSINGEN

(Marine Molasse)

Lieferung von:

ROH- & HAUSTEINEN

in gelblicher und bläulicher Färbung

Dekorative Struktur

Warmer Ton

REFERENZEN:

„Peterhof“ und „Leuenbank“, Paradeplatz, Zürich / Geschäftshaus „Singer“, Marktplatz, Basel / Verwaltungsgebäude Piccard, Pictet & Cie., Genf, u. v. a. m.



FRANÇOIS WYSS SÖHNE
SOLOTHURN

Gartenbau-Geschäft

Entwurf und Ausführung
von Gärten

Eigene ausgedehnte
Kulturen von Pflanzen

ÜBERDIEVERWENDUNG

von

ETERNIT

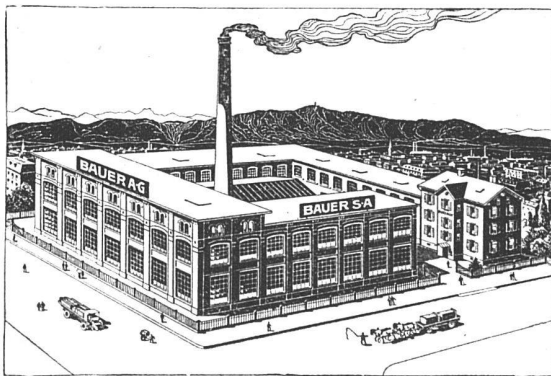
8^e broch., 16 Seiten. Preis 50 Ct.

VERLAG BENTELI A.-G., BÜMPLIZ

BAUER A.-G.

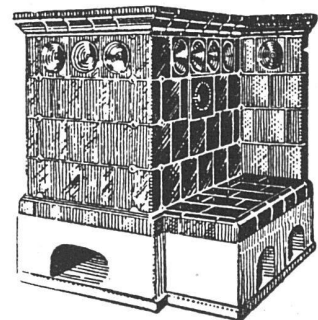
ZÜRICH 6

GELDSCHRANK- U. TRESORBAU



SPEZIALITÄT:

Kassenschränke / Panzertüren / Tresors / Archiv- u.
Bibliothek-Anlagen / Bureau-Möbel aus Stahlblech



Joh. Weibel-Jöhl
Ofenbaugeschäft

Gürtelstr. Chur Tel. 2.47

Kachelöfen
für alle Heizungsarten

Cheminées
Plattenbeläge

Goldene Medaille
Bündnerische Gewerbeausstellung
Chur 1913

Georg Streiff & Co.
Winterthur
&
Zürich

Spezialgeschäft für keramische Boden- und Wandbeläge

BESCHLÄGE
FÜR BAU UND MÖBEL IN
ERSTKLASSIGER AUSFÜHRUNG IN ALLEN
STILARTEN UND FARBEN NACH VORHAN-
DENEN MODELLEN ODER NACH EXTRA-
ENTWÜRFE, KUNSTSCHMIEDEARBEITEN
F. BENDER
OBERDORFSTRASSE 9 & 10 / ZÜRICH

LICHTPAUS-
APPARATE
LICHTPAUSMASCHINEN
für Sonnen- und elektr.
Belichtung
FEINSTE REFERENZEN
GEBRÜDER
SCHOLL
POSTSTRASSE 3 ZÜRICH

Freier Verkehr
bei Neu- und
Umbauten

♦

Für Maurer
Steinhauer
Spengler
Maler etc.
mietweise

♦

**BLITZ
GERÜSTE**

Ohne Stangen; das Beste auf dem Gebiete
Mietweise Erstellung durch folgende Baugeschäfte:

Zürich: Sieß & Leuthold	Luzern: E. Berger	Berisau: Joh. Müller
Zürich: Fr. Erismann	Bubikon: A. Oetiker	St. Gallen:
Winterthur: M. Häring	Basel: W. Mard	Sigrift, Merz & Co.
Andelfingen:	Glarus: Rud. Stüssy-Aebly	Olten: Otto Ehrensperger
E. Landolt-Frey	Genf: Ed. Cuénod S. A.	Rheinfelden: S. Schär
Bern: G. Kiefer	Neuhäusen: Jos. Albrecht	Solothurn: S. Valli

Schweiz. Gerüstgesellschaft A.-G., Zürich 7
Steinwiesstraße 86 • Telephon: Hottingen 2134 • Telegr.-Adresse: Blitz-Gerüst

SPONAGEL & Co., ZÜRICH

VERKAUFSBÜRO OSTSCHWEIZ DER

MARMOR-MOSAİK-WERKE

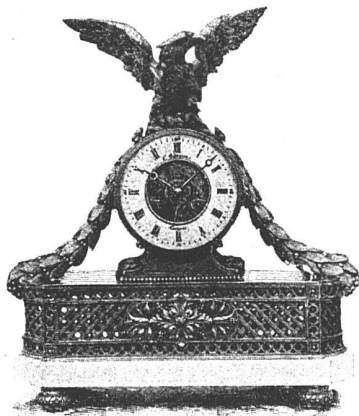
BALDEGG A.-G.

FÜR SANITÄRE ARTIKEL

*SPÜLSTEINE, WASCHTRÖGE, WASCH-
RINNEN, BADEWANNEN, WANDBEK-
KEN, CLOSETS, BEHÄLTER FÜR FA-
BRIKEN, METZGEREIEN ETC.*

ZWECKMÄSSIG!

BILLIG!



HORLOGERIE
E. GÜBELIN
1 SCHWEIZERHOFQUAI 1
LUZERN

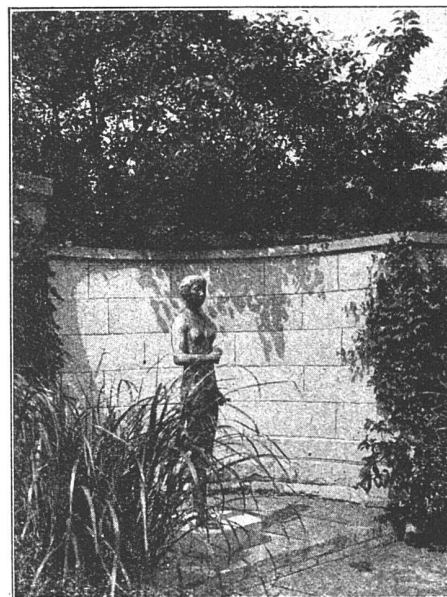
Abtlg. PENDULERIE:

Anfertigung nach eigenen
und gegebenen Entwürfen.
Grosse Auswahl in Uhren
jeder Stilart in Marmor,
Bronze, Boule, diversen
Holzarten.

GROSSUHRWERKE:

Verlangen Sie Spezial-Of-
ferte mit Angabe der für die
Kasten benötigten Masse.

Während des Monats Dezember
Spezial-Ausstellung feiner Pendulerie



MAUERNISCHE MIT BRONZEFIGUR

OTTO FRÖBEL'S ERBEN
Gartenarchitekten
Zürich 7

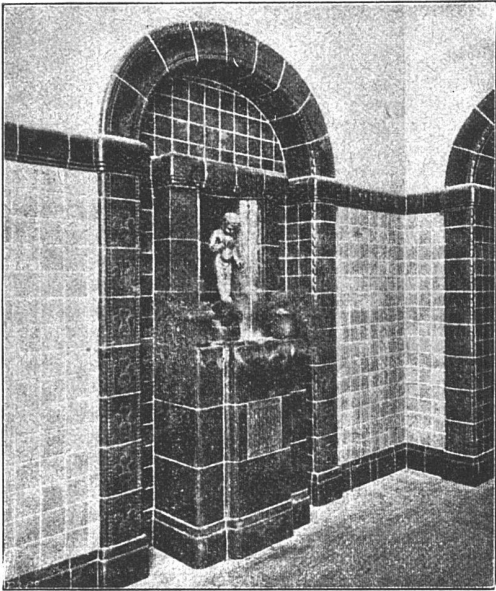


**GEBRÜDER
MERTENS
ZÜRICH 7**

GARTENANLAGEN
HAUSGÄRTEN
BAUMSCHULEN

MENTOR

*Konrad Buchner & Co.
Zürich 4 / Platten-Beläge*



CATENA- KESSEL

*Gusseiserner Grosskessel
bis 300 qm Heizfläche
für Zentralheizung und
Warmwassererzeugung*

ROVA-KESSEL 0,6 bis 3,1 qm

STREBEL-KESSEL 3 bis 17 qm

ECA-KESSEL 12,5 bis 40 qm

*Verlangen Sie unsere
ausführlichen Drucksachen*

STREBELWERK ZÜRICH 4

Kirche St. Peter, Zürich
STREBEL-ECA-KESSEL




AUSSTELLUNGS-KALENDER

ORT	AUSSTELLUNG	WERKE	DATUM
Aarau	Kunstsalon Wolfsgruber, Bahnhofstraße		
Basel	Gewerbemuseum	Das Bauernhaus in der Schweiz.	Dezember
	Kunsthalle	Basler Künstler.	Dezember
	Basler Bücherstube, Freie- straße	Amsler & Ruthardt.	Dezember
Bern	Kunsthalle	Weihnachtsausstellung der Sektion Bern der G. M. B. u. A.	Dezember
	Kunstmuseum	Lory-Ausstellung.	Dezember
	Kunstsalon Ferd. Wyß, Haus z. Pfistern, Zeitglocken	Werke des Berner Künstlers Max Brack; neuere Schweizer Künstler u. alte Meister.	Dezember
Genf	Kunstmuseum		
	Salon d'art Wyatt	H. Schöllhorn.	18. Dez.- 15. Jan.
	Galerie Moos, rue du Mar- ché, 13	2 ^{ème} Salon genevois de peinture, sculpture, arts graphiques et art décoratif.	Dezember
	Galerie Muriset-Gicot, place du Molard, 4	Aquarelles et Dessins, Burnand, Calame, Lugardon, Müntzenberger, B. Vautier, Gravures suisses anciennes.	Dezember
Neuenburg	Galerie d'art Palais Rouge- mont		
Winterthur	Museum	Weihnachtsausstellung Winterthurer Künstler.	Dezember
Zürich	Kunstgewerbemuseum	Wiedereröffnung der ständigen Sammlung. Ausstellung der Ortsgruppe Zürich des S. W. B. Alte Krippenfiguren aus Privat- besitz.	Dezember
	Kunsthaus	Weihnachtsausstellung Zürcher Künstler.	Dezember
	Kunstsalon Wolfsberg, Beder- straße	Weihnachtsausstellung.	Dezember
	Galerie Bernheim-Jeune & Cie., Bahnhofstraße	F. Vallotton, Paris: Gemälde, Holzschnitte; J. Lurçat: Bilder, Zeichnungen, Gobelins.	Dezember
	Galerie Crés, Paradeplatz		
	Salon Bollag, Bahnhofstraße	Renoir, Sisley, Monet, André.	November- Dezember
	Galerie Neupert, Bahnhof- straße	E. Stiefel, E. Weber, sowie bedeutende Werke alter Meister.	November- Dezember

LITERATUR

Das Bürgerhaus in der Schweiz. VII, Glarus.

Herausgegeben vom Schweizerischen Ingenieur- und Architektenverein. Zürich, Art. Institut Orell Füßli, 1919. Fr. 20. —

Sieben Bände sind bisher schon erschienen, und jeder Band enthält eine neue Fülle schönster Überraschungen und zeigt, wie unerschöpflich reich das kleine Schweizerland an architektonischen Anregungen ist. Wenn man in den stattlichen Bänden, die der Schweizerische Ingenieur- und Architektenverein in so verdienstvoller Weise herausgibt, blättert, dann kann man es fast nicht begreifen, daß es auch bei uns in der Schweiz jahrzehntelang möglich war, überall nach einem gleichen öden Schema, in Städten und auf dem Lande, sogenannte Häuser zu erstellen, als wäre unser Land eine traditionslose, eben erschlossene Kolonie in Amerika oder Australien. Mit seiner Veröffentlichung der guten alten Bauvorbilder hat der Schweizerische Ingenieur- und Architektenverein nicht wenig dazu beigetragen, der heutigen Generation die Augen zu öffnen, die Fäden den jungen Baumeistern in die Hand zu geben, an denen sie wieder an gute alte festgewurzelte Tradition anknüpfen und aus altem Geiste Neues schaffen konnten. An diesen Vorbildern lernten sie wieder die von außenher zuströmenden befruchtenden Einflüsse in echt schweizerischer Art zu verarbeiten, sie in unsre Sprache zu übersetzen, unsrer Landschaft anzupassen und sinngemäß anzuwenden.

Der Kanton Glarus scheint auf den ersten Blick nicht gerade ertragreich; er ist ein Landkanton, die einzige größere stadähnliche Siedlung, der Hauptort Glarus, ist 1861 in seinen

Hauptteilen verbrannt; so scheint hier für das eigentliche Bürgerhaus nur geringere Ausbeute zu winken als in den Kantonen, die reich an alten Städten und Städtchen sind, wo sich schon frühzeitig eine selbstbewußte, festgeschlossene Bürgerschaft herausbildete, die ihren Stolz dransetzte, den erworbenen und ererbten Reichtum zum Ruhm ihres Geschlechtes und ihres Gemeinwesens in stattlichen Bauten kundzutun. Erst in verhältnismäßig später Zeit kam die abgeschlossene Taltschaft mit dem großen Leben draußen in Wechselbeziehung; spät erst kam durch Handel und fremde Kriegsdienste größerer Reichtum in einzelne Familien.

So sind es vor allem stattliche Landsitze, die das Bürgerhaus repräsentieren, deren zählt aber auch das Glarnerland eine Menge, darunter ganz hervorragende Beispiele, die mit den berühmtesten Landsitzen der aristokratischen Städtekantone rivalisieren. Paläste wie der Freulerhof in Näfels und das „Haltli“ in Mollis zeugen von einer raffinierten Wohnkultur und bilden architektonische Lösungen prächtiger Aufgaben von vorbildlicher Großzügigkeit. Das „Haltli“ bietet auch den schönsten Beweis für die Anpassung eines fremden Einflusses; was der hervorragend begabte Architekt Konrad Schindler in den Jahren 1782—1784 nach französischem Muster hier an einem der schönsten Punkte des Glarnerlandes aus reichen Mitteln sich erbaute, ist schlechthin vollendet und erweckt absolut das Gefühl des Hierhergehörigen, trotzdem es vom Landesüblichen vollständig abweicht. Beim Freulerpalast ist es besonders die prunkvolle Innenarchitektur, die aus dem gewaltigen Haus ein Juwel in der schweizerischen Baukunst macht.

Osram



*Schweizerische Auer-Gesellschaft
(Société Suisse Auer) Zürich
Fabrik Veltheim-Winterthur*

Azo

Und diesen hervorstechendsten Herrensitzen reihen sich noch eine ganze Menge anderer an, die sich über das ganze Land verteilen und meistens dem ausgehenden 18. Jahrhundert, jener Zeit einer hochentwickelten künstlerischen Kultur ihr Entstehen verdanken.

Die Art und Weise, wie diese reichen, meist ganz unbekanntes Schätze uns in der Publi-

kation des Ingenieurs- und Architektenvereins geboten werden, ist ebenfalls vorbildlich knapp und sachlich, aber aus wohlfundierter Kenntnis heraus hat Dr. Ernst Buß in Glarus den Text dazu verfaßt. Die Aufnahmearbeiten sind zum weitaus größten Teil den Architekten Streiff und Schindler in Zürich zu verdanken, die mit sichtbarer Liebe und Freude diese Reichtümer archi-

GUGGENBÜHL & MÜLLER / ZÜRICH

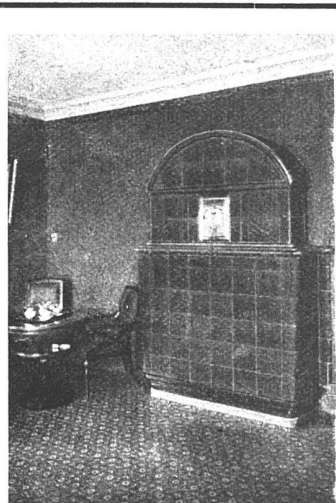
INGENIEURBUREAU UND UNTERNEHMUNG FÜR
WASSERVERSORGUNGSBAU
FILTERBRUNNEN / TIEFBOHRUNG

A. & R. Wiedemar, Bern

Spezialfabrik für Kassen- und Tresor-Bau

Bestbewährte Systeme, moderne Einrichtungen

Gegr. 1862 / Goldene Medaille S. L. A. B. 1914 / Gegr. 1862



Kachelöfen

in jeder Ausführung

Kamine
Wandbrunnen
Baukeramik

Ofenfabrik Kohler A.-G.

Mett bei Biel

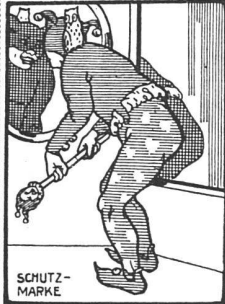


BAUMATERIAL-GROSSHANDLUNG
HIRSCHENGRABEN N° 7, BERN

SPEZIALGESCHÄFT
FÜR BODEN- UND WANDPLATTEN

tektonischer Meisterwerke ihres engeren Heimatlandes zugänglich gemacht haben. Und zwar in einer Weise, die wirklich dem Fachmann etwas bietet; es ist dieser Band weniger Bilderbuch aus dem Ideenkreis des Heimatschutzes, sondern wirklich verwertbares Studienmaterial für Architekten. Die rein architektonischen Aufnahmen, Grundrisse, Schnitte und Profile bilden die Hauptsache und verleihen dem Band eine Einheitlichkeit, die man bei andern eher etwas vermißt. Aber nicht,

daß der Laie dabei zu kurz käme, im Gegenteil, er findet auf jeder Seite etwas, was ihn entzücken und begeistern kann, und andererseits hat er das Gefühl, daß er das Gebotene auch ganz bekommt und ist dafür dankbarer. So ist dieser neue Band mit dem Glarner Bürgerhaus zu einem überaus erfreulichen Werk geworden, und wir können uns kein schöneres Geschenk für Freunde schweizerischen Kunstschaffens denken als diese Publikation des Schweizerischen Ingenieur- und Architektenvereins. Bl.



ALFR. GIESBRECHT / BERN
NACHFOLGER VON GEBR. GIESBRECHT

**SPIEGELFABRIKATION
GLASSCHLEIFEREI
MÖBELGLASEREI**

GEGRÜNDET 1884 / TELEPHON 18.97 / HELVETIASTR. 17

ZENTRALHEIZUNGEN

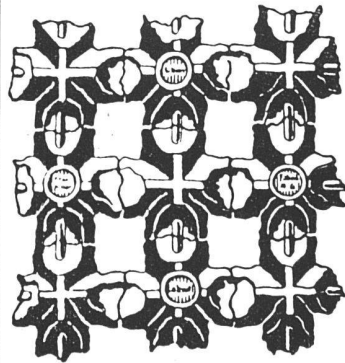
erstellen **MOERI & CIE. / ZENTRALHEIZUNGS-FABRIK / LUZERN**

Wotan
gasgefüllt

Effektiv und stromsparend

SIEMENS-SCHUCKERTWERKE
ZWEIGBUREAU ZÜRICH

Schweizerische
Drahtziegelfabrik A.-G.
Lotzwil (Bern)



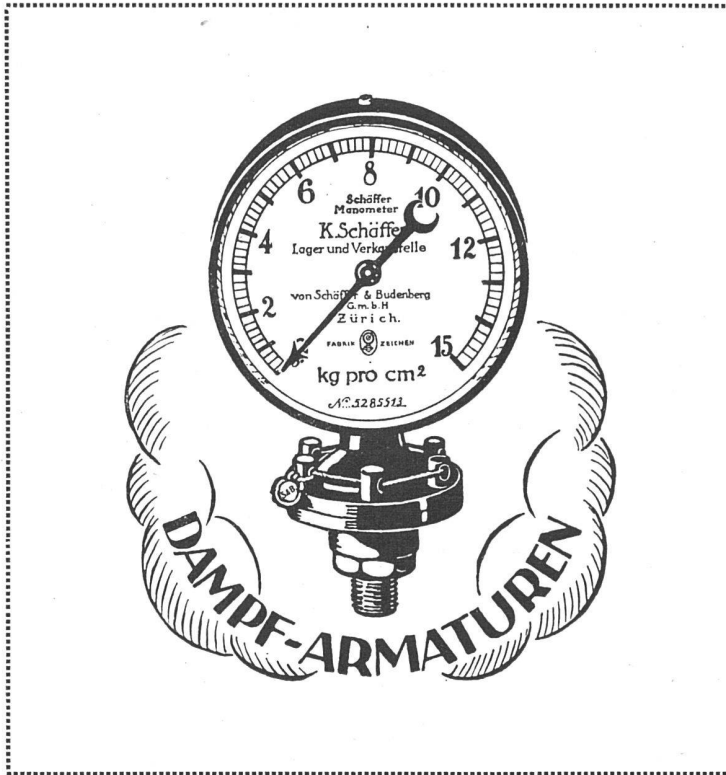
Drahtziegelgewebe

(Ziegelrabit)z

♦♦ **Vorzüglicher** ♦♦
Putzmörtelträger

♦♦♦

Bern 1914: Goldene Medaille
Prima Referenzen - Prospektus
und Muster gratis auf Verlangen



PRO
PRA

**PARALLELO
ZEICHENTISCH**

Mit einem Finger
verstellbar,
trotzdem unbedingt
zeichensicher.
Mathematisch genaueste
Schienenführung.

GEBRÜDER
SCHOLL
POSTSTRASSE 3 ZÜRICH

Benötigen Sie

TAPETEN?

Die Firma
F. Genoud & Cie in Bern

Speidergasse 12, gegenüber der Hauptpost, bietet Ihnen
hervorragende Auswahl. Größtes Lager
am Platz Bern. Verlangen Sie unsere Muster. Teleph. 3578.

Abonnieren Sie

„DAS WERK“

Monatsausgabe
jährlich 12 reich illustrierte Hefte zu
Fr. 18.- das Jahr
Verlag:
„Das Werk“ A.-G., Bümpliz

G. MEIDINGER & Co., BASEL
FABRIKATION VON ELEKTROMOTOREN UND VENTILATOREN

Lüftungs-Anlagen
für Schulen, Kirchen, Spitäler,
Hotelküchen, Theater, Museen usw.

Centrifugal-Ventilatoren
für Nieder-, Mittel- und Hoch-
druck, geräuschlos laufend, mit
äusserst geringem Kraftverbrauch

Entstaubungs-Anlagen · Luftfilter
PRIMA REFERENZEN IM IN- UND AUSLAND



Bergmann & Pfaff
Bildhauer / Zürich 8
Baurstrasse 15

empfehlen sich für Entwürfe u. Ausführungen von Bildhauerarbeiten in Stein und Holz, Bronze etc., Antragsarbeiten.

SCHWEIZERISCHE STRASSEN-BAUUNTERNEHMUNG A.-G.

(AEBERLI-MAKADAM- UND ASPHALTWERKE)

LAUPENSTRASSE 8 **BERN** TELEPHON 54.54, 54.72

Asphalt- und Pflasterungsarbeiten
jeder Art

Straßenwalzungen
mit und ohne Materiallieferung

Walzenvermietungen
von 1,2-14 Tonnen

Steinbrecherei

Filiale **LAUSANNE** TELEPHON 20.28 Filiale **ZÜRICH** TEL. HÖTTINGEN 43.81

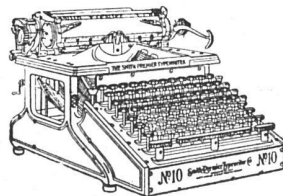
VERLANGEN SIE OFFERTEN UND REFERENZEN
SCHWEIZ. LANDESAUSSTELLUNG BERN 1914: SILBERNE MEDAILLE

Die **führende Firma**
in **Marmor- & Granit-**
Arbeiten

ist
ALFRED SCHMIDWEBER'S ERBEN
DUFOURSTR. 4 / ZÜRICH 8



SMITH PREMIER



die unverwüstliche Schreibmaschine mit **deutscher Volltastatur**

10-20% Mehrleistung gegenüber engl. Tastatur mit Umschaltung

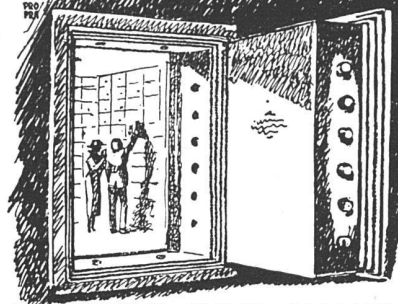
SMITH PREMIER TYPEWRITER CO
ZÜRICH - BASEL BERN GENÈVE - LAUSANNE
Bärenplatz 6

HAUPT & AMMANN, ZÜRICH

Zentralheizungen
Warmwasserversorgungen
Sanitäre Anlagen

Beste Referenzen

Projekte kostenfrei



**MODERNER
TRESORBAU**
BRENNSICHERE
**PANZER-
KASSEN**
SCHWERSTER-BAUART
KASSEN
UND BÜCHER-
SCHRÄNKE

J-GESTLE CHUR-KASSEN & PANZERFABRIK gegr. 1903

Hch. KEUL, ST. GALLEN O
Werkstätte für Glasarbeiten
BAUSCHREINEREI UND HOBELWERK



MAX ULRICH
ZÜRICH 1

**SPEZIALGESCHÄFT FÜR
FEINE BAUBESCHLÄGE**

Permanente Ausstellung / Gediegene Auswahl
in alten Modellen und altfranzösischen Stil-Arten
/ Bronzes d'Art und Kunstschmiede-Arbeiten /
Anfertigung von Beschlägen nach Zeichnungen

**ZÜRICHER
WERKSTATT**

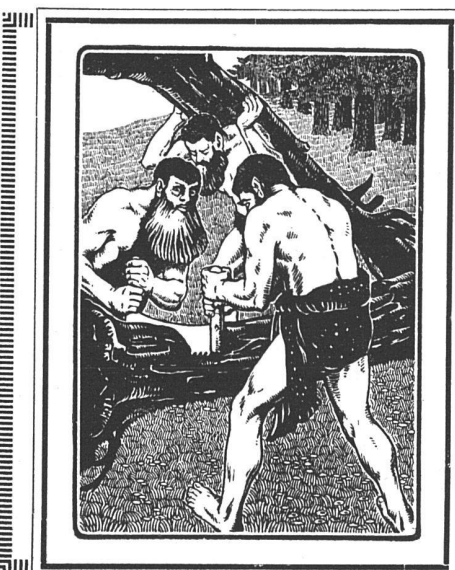


**ARCHITEKT
S.R. RUTSCHI**
TALSTR. 20
SELN. 3479

**HAUSBAU
GARTENBAU
INNENBAU**

**EINZELMOBEL
LEUCHTER
GRABMALER
PORZELLAN
STICKEREI
KOSTUME
BUHNER-
DEKORATION**

Die geehrten Abonnenten
sind gebeten, bei ihren Be-
stellungen stets auf „Das
Werk“ Bezug zu nehmen.



PARQUETS
IN ALLEN DESSINS
ENGL. BODENRIEMEN
KRALLENTÄFER

RENFER & C^{IE} A.-G.
SÄGEREIEN / PARQUETFABRIK / IM-
PRÄGNIERANSTALTEN / KISTEN-
KÜBEL- UND PACKFASSFABRIK /

BIEL-BÖZINGEN



**Schubert
& Schramm**
Möbelfabrik
Uttwil Thurgau

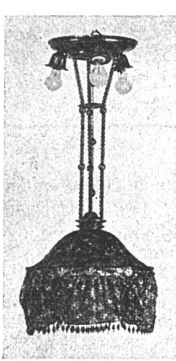
*Gute Arbeit
feine Formen*



KEMPF & C^{IE} / HERISAU
ÄLTESTES GESCHÄFT DIESER BRANCHE
Schmiedeiserne Kleiderschränke
Komplette Garderoben-Anlagen
mit Wascheinrichtungen




Kartonmodelle
für Hoch- & Tiefbauten
H. LANGMACK - ZÜRICH
Forchstr. 290 - Atelier für Kartonmodelle



A. LIPP, ST. GALLEN
HOLZLAMPEN-
FABRIK FÜR
ELEKTRISCHE
BELEUCHTUNG
EIGENE LAMPENSCHIRM-
FABRIKATION

A. ZINNIKER
BRUGG

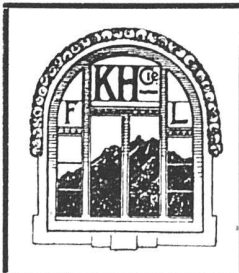
Zelluloid-
Waren-
Fabrik



Ritter & Uhlmann
Basel

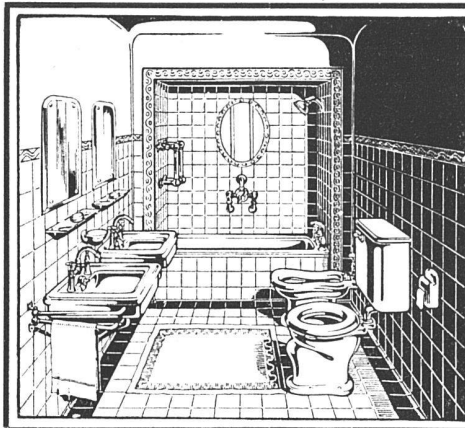
▣▣
Fabrikation elektrischer
Beleuchtungs-Körper

▣▣
Spezialität:
Diffusoren-Lampen
patentiert in allen Staaten



A. KAMER-HERBER :: LUZERN

Fensterfabrik und mech. Schreinerei
:::: **Spezialität: Schiebefenster-Fabrikation** ::::
Telephon 530 **Telegr. Kamerherber**



KREIS & PREISIG

**Moderne
sanitäre
Anlagen**

ST. GALLEN



**KEIM'SCHE MINERAL-FARBEN
FÜR MONUMENTALE MALEREIEN**

Lager für die Schweiz:
CHR. SCHMIDT, ZÜRICH 5, Hafnerstr. 47

Neuere Ausführungen in Keim'scher Technik:

- | | |
|---------------------|--|
| Paul Altherr: | Rathaus Rheinfelden, Fassadenmalerei |
| F. Boscovitz, jun.: | Naturwissenschaftliches Institut Zürich, Wandmalereien |
| E. Cardinaux: | Unfallversicherungs-Gebäude Luzern, Giebel-Figuren |
| Ch. Conradin: | Kantonalbank Chur, Wandgemälde |
| Ch. Conradin: | Schlachtkapelle Saas, Prättigau, Wandgemälde |
| P. Oswald: | Höhere Töchterschule Zürich, Wandgemälde |
| A. H. Pellegrini: | Schlachtkapelle St. Jakob, Basel, Wandgemälde |
| Ernst Rüegg: | Stadthaus Schaffhausen, Fassadenmalereien |
| Ernst Rüegg: | Kantonalbank Herisau, Fassadenmalereien |
| Aug. Schmid: | Haus zum Schwarzhorn, Stein a. Rh., Fassadenmalereien |
| E. Stiefel: | Bezirksgebäude Zürich, Wandgemälde |

**CLICHÉS JEDER ART
BALMER & SCHWITZERAG
BUSAG BERN ZÜRICH**

**OTTO MAYER
Sandsteinfabrik
Steinmehl- und
Terrazzowerk
BÜRGLEN (THG.)**

Liefere von
Kunststeinen, Muschelkalk-Duff, St. Margreter, Andeer in dekorativer Struktur.
Garteneinzäunung nach Patent, solid, kunstgerecht, billig.
Trinkwasserbrunnen in reichster Ausführung.
Im Betrieb: **Steinbearbeitungsmaschinen**
System Otto Mayer, Bürglen.
Grösste Leistungsfähigkeit.

Akt-Ges. „UNION“ in Biel

FABRIK IN METT

Erste schweizerische Fabrik für elektrisch geschweißte Ketten.

+ PATENT NR 27199

Ketten aller Art
für industrielle u. landwirtschaftl. Zwecke

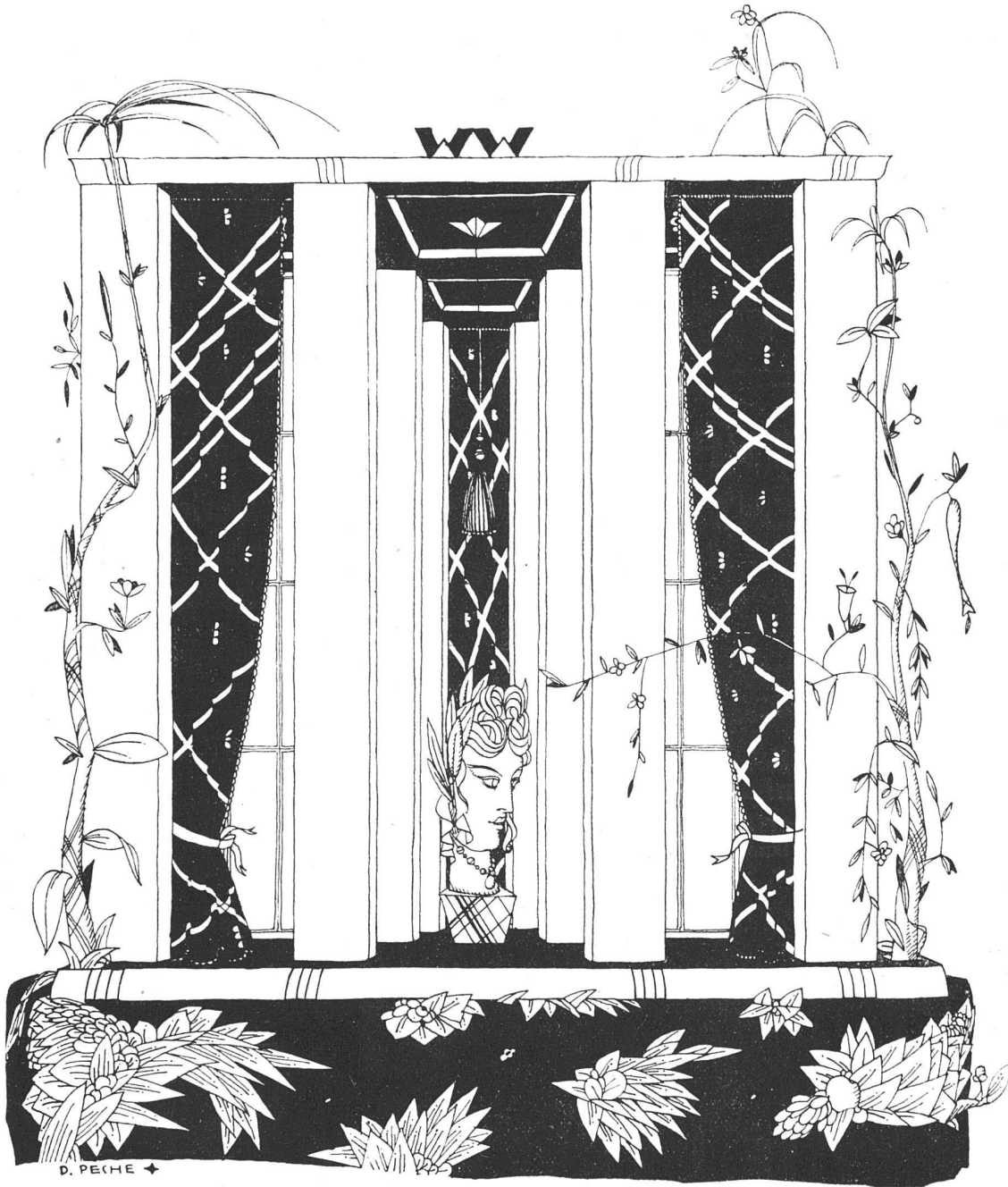
Größte Leistungsfähigkeit
Ketten von höchster Tragkraft

NB. Handelsketten nur durch Eisenhandlungen zu beziehen

FEINE
Glas-
Firma-
Schilder

**Hilke
Hobe
GO**

Firmenschilder-Fabrik
Birmensdorferstr. 61
ZÜRICH 4



D. PEÇHE ✦

WIENER WERKSTÄTTE A.G. ZÜRICH I

DIREKTION MODE, STOFFABTEILUNG: BAHNHOFSTR.1 + TELEPHON: SELNAU 49.53
KUNSTGEWERBEABTEILUNG: BAHNHOFSTRASSE 12 + TELEPHON: SELNAU 18.96

**WALTER
HUGENTOBLER
ST. GALLEN
TELEPHON 3389**

**ATELIER
FÜR
TYPISCHE
ENTWÜRFE**

*Möbel-Haus
zum Stern*

**Carl Studach
St. Gallen**

*Speisergasse Nr. 19
Telephon Nr. 2096*



**Erstklassiges Atelier
für feine
Wohnungs-
Einrichtungen
Polstermöbel und
Dekorationen**

Aparte Musterzimmer

Gotthard Arnet & Joh. Vonarburg

Telephon 1260 **Steinhauergeschäft** Telephon 1260
Luzern und Horw

Bureau in Luzern

Spezialität: **Horwer Stein :: Eigener Steinbruch**

REFERENZEN

Hotel Montana
H.H. Schubiger & Co.
Schulhaus St. Karli
Stiftskirche
St. Pauluskirche
Schulhaus Horw
Schulhaus Sarnen

Schulhaus Ruswil
Parterre Hotel Storchen Bern
Universität Zürich 250 m'
Moosmatt-Schulhaus Luzern
Verwaltungsgebäude der
Schweizer. Unfallversiche-
rungsanstalt Luzern.

**Gemesserte und geschälte
Furniere** *in verschiedenen
Holzarten und
Dimensionen*



*Goldene Medaille
Bern 1914*

G. Lanz, Rohrbach-Bern
Furnier- und Sägewerke

**AKTIENGESELLSCHAFT
CARL HARTMANN
BIEL
ROLLADEN-FABRIK**



**Stahlblech-Rolladen / Holz-
Rolladen / Roll-Jalousien /
Roll-Schutzwände
Scheren-Gitter / Eiserne
Schaufenster-Anlagen /**

BLOCHLINGER.



D. HEUSSER
ST. GALLEN
TAPETEN

APPARATEFABRIK / BAHNHOFSTR. 57
NEYER & CO ZÜRICH
TELEPHON: SELNAU 5277



KLOSETTSPÜHLER
„STELLA“ SYST. NEYER
NEUES VON FACHLEUTEN GLÄNZEND BEGUTACHTETES SYSTEM / REGULIERBAR, ELEGANT U. SOLID
VERLANGEN SIE PROSPEKT UND PREISOFFERTE



PATENTE
HANS STICHELBERGER
Ingenieur
BASEL, Leonhardstr. 34

M. KREUTZMANN - ZÜRICH
RÄMISTRASSE 37

Buchhandlung für
Kunst, Kunstgewerbe u. Architektur
Auswahlendungen - Grosses Lager



TAPETEN
JEDER STILART / NEUESTE KÜNSTLER-DESSINS / ERSTKLASSIGE AUSWAHL / PERMANENTE AUSSTELLUNG / MÖBEL-, WAND- UND DEKORATIONS-STOFFE
TAPETENHAUS C. HECKENDORN, ZÜRICH 1
ZÄHRINGERSTRASSE 47
RESTEN SEHR BILLIG / ARBEITEN UNTER GARANTIE

E. Weidmann & Co.
Holz-Bildhauerei und Drechslerei
Höllhelmerstr. 53 Basel Telefon No. 3241



Spezialität:
Elektr. Beleuchtungskörper in Holz

J. Brun & Co
Nebikon
Telegr.: Brun-Nebikon-Teleph. 12



Hebezeuge,
Ketten-, Stiften- und
Baumaschinenfabrik



PRO
PRA

**Blechwaren - Fabrik
& Apparatenbau-Anstalt
sich. Bertrams**
Dogesenstr.101 **Basel** Telefon 1196

BELEUCHTUNGSKÖRPER



PRO
PRA

**ERNST
SCHEER
HERISAU**
FABRIK FÜR
EISENKONSTRUKTION
BAUSCHLOSSEREI
& KUNSTSCHMIEDE

PHOTOGRAPHIE
Spezialität in Architektur-Aufnahmen
Techn. Konstruktionen, Intérieur, Maschinen etc.
Aufnahmen für Kataloge und Werke aller Art
H. Wolf-Bender, Kappelergasse 16, **Zürich**
Atelier für Reproduktionsphotographie



*Fuyaux
en chanvre
pour pompes
et hydrantes
hantschläuche
für alle Zwecke*

**MARTY
FEUERHALEN**



**BAUSPENGLEREI UND INSTALLATIONEN
MODERNE SANITÄRE ANLAGEN
ALFRED GRIEDER, LIESTAL**

MIETVERTRÄGE
Zu beziehen durch die
Buchdruckerei Benteli A.-G.
Bümpliz-Bern



Elektrische **Licht- und Kraft-**
Anlagen für moderne Wohn- und Geschäftshäuser
E. GROSSENBACHER & Co., ST. GALLEN



Elektrische
Ventilatoren
Klein-Motoren
Schindler & Cie
Luzern



JAKOB BECKER, CHUR
GARTENBAUGESCHAFT
GARTENTECH. BUREAU.



SCHREINEREI TSCHAN A.G.
SOLOTHURN
FENSTERFABRIKATION
PARQUETERIE
BAUSCHREINEREI
GEGRÜNDET 1898 / TELEPHON 65

J. Rukstuhl, Basel
erstellt auf Grundlage vieljähriger Erfahrung
Centralheizungen
aller Systeme
Warmwasser — Niederdruckdampf etc.

SCHMID & WILD
ZÜRICH
DUFOURSTR. 70
SANITÄRE ANLAGEN

JEAN SEEGER · ST. GALLEN · TEL. 179
— NACHF. V. F. SEEGER-RIETMANN —
FENSTERFABRIK · KUNSTVERGLASUNG
BAUSCHREINEREI
SPEZIALITÄT: SCHIEBEFENSTER

SCHREINEREI-WERKSTÄTTEN / LENZBURG ALFRED HÄCHLER

EINZELAUFTRÄGE UND GESAMTE INNENEINRICHTUNGEN NACH
EIGENEN UND GEGEBENEN ENTWÜRFEN IN FEINSTER AUSFÜHRUNG

EUBOLITH-FUSSBODEN
VORZÜGLICH BEWAHRT
*Muster & Referenzen * Besuche stehen zu Diensten*
EUBOLITH-WERKE A.G. OLTEN

*Lieferanten-Verzeichnis
zum Pfarrhaus Kaiserstuhl*

□

Maurerarbeiten:
Gebr. Mallaun, Zurzach.

Kunststeinarbeiten:
J. Müller, Bäch, Zürich.

Zimmerarbeiten:
Stengele & V. Vischer, Kaiserstuhl.

Spenglerarbeit:
J. Nüesch, Eglisau.

Dachdeckerarbeit:
E. Bigler, Bülach.

Schlosserarbeit:
J. Baltisser, Weiach.

Glaserarbeit:
J. G. Fluhrer, Zürich.

Sanit. Installationen:
Wagemann & Baltisser, Kaiserstuhl.

Plattenbeläge:
Werner-Graf, Winterthur.

Linoleum, Unterlagen:
Linolith-Gesellschaft, Zürich.

Linoleum:
Schuster & Co., Zürich.

Eingebaute Oefen:
Gebr. Mayenfisch, Hafnermeister,
Kaiserstuhl.
J. Willi, Hafnermstr., Kaiserstuhl.

Schreinerarbeiten:
G. Gassmann, Bülach.
A. Schmid, Stadel.
K. Benz, Embrach.

Beschläge:
Gebr. Zimmermann, Kaiserstuhl.

Malerarbeiten:
G. Roth, Kaiserstuhl.

Tapeten:
Ernst & Spörri, Zürich.

Parquets:
Parqueterie Baden Ciocarelli &
Linck.

Eingebaute Kasse:
B. Schneider, Zürich.

Beleuchtungskörper:
Baumann, Kölliker & Co.

In der

BASLER BÜCHERSTUBE

Freiestrasse 17, Basel, kann sich
jedermann **ohne Kaufzwang**
über die Neuerscheinungen des
Buch- u. Kunsthandels orientieren.

**REGELMÄSSIGE AUSSTELLUNGEN
MODERNER GRAPHIK
VERKAUFLAGER DER „WALZE“**

Das Werk ist das geeignetste Insertionsorgan
für alle im Baufache und Handwerk
tätigen Geschäfte u. Unternehmungen

Diplolith- u. Zementstein-Fabrik Dietikon E. G.

Abteilung KORKFABRIK

Modernst eingerichtete Fabrik dieser Branche in der Schweiz
Fabrikation von **Korkplatten** und **-Schalen**
zur Isolierung gegen Kälte- und Wärmeverluste.

- I. MARKE F, zur Isolierung **gegen Kälteverluste**
- II. MARKE C, zur Isolierung **gegen Wärmeverluste**
- III. MARKE N, zur Isolierung
gegen Erschütterungen und Geräusche

Prospekte und Kataloge gratis auf Verlangen

**ZENTRALHEIZUNGEN SANITÄRE
ANLAGEN**
JOS. MEISTER - SOLOTHURN TELEPH. 5.81