

Objektyp: **Advertising**

Zeitschrift: **Das Werk : Architektur und Kunst = L'oeuvre : architecture et art**

Band (Jahr): **6 (1919)**

PDF erstellt am: **05.07.2024**

### **Nutzungsbedingungen**

Die ETH-Bibliothek ist Anbieterin der digitalisierten Zeitschriften. Sie besitzt keine Urheberrechte an den Inhalten der Zeitschriften. Die Rechte liegen in der Regel bei den Herausgebern.

Die auf der Plattform e-periodica veröffentlichten Dokumente stehen für nicht-kommerzielle Zwecke in Lehre und Forschung sowie für die private Nutzung frei zur Verfügung. Einzelne Dateien oder Ausdrucke aus diesem Angebot können zusammen mit diesen Nutzungsbedingungen und den korrekten Herkunftsbezeichnungen weitergegeben werden.

Das Veröffentlichen von Bildern in Print- und Online-Publikationen ist nur mit vorheriger Genehmigung der Rechteinhaber erlaubt. Die systematische Speicherung von Teilen des elektronischen Angebots auf anderen Servern bedarf ebenfalls des schriftlichen Einverständnisses der Rechteinhaber.

### **Haftungsausschluss**

Alle Angaben erfolgen ohne Gewähr für Vollständigkeit oder Richtigkeit. Es wird keine Haftung übernommen für Schäden durch die Verwendung von Informationen aus diesem Online-Angebot oder durch das Fehlen von Informationen. Dies gilt auch für Inhalte Dritter, die über dieses Angebot zugänglich sind.

**Koh-i-noor** Bleistifte  
sind immer noch **unerreicht**



**KAEGI & EGLI / ZÜRICH 2**

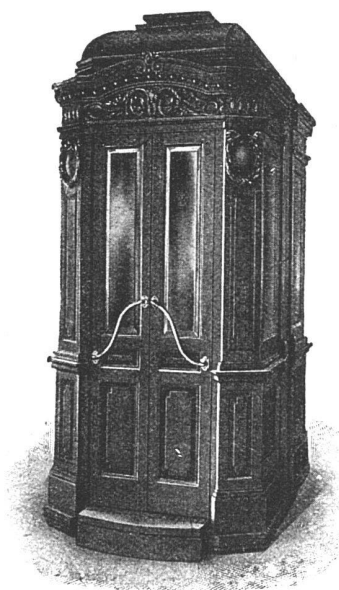
TEL. S. 1892

Vertrauenshaus für  
Erstellung elektr.

SEESTR. 289

**Hausinstallationen**

für Beleuchtungs-, Koch- u. Heizwecke



**AUFZÜGE**

liefern in modernster Ausstattung  
für alle Betriebsarten

**SCHINDLER & C<sup>IE</sup>  
LUZERN**

Gegr. 1874

Telephon 873

Wir bitten unsere Leser, bei Bestellungen auf Grund hierin  
enthaltener Anzeigen sich stets auf „Das Werk“ zu beziehen.

**ZU VERKAUFEN**

wegen Wegzug, aus gutem Hause:

in antikem Stil reich geschnitztes, gediegenes

**ESSZIMMER**, dunkel Eiche,

**HERRENZIMMER**, dunkel Nußbaum,

**SCHLAFZIMMER**, weiß Louis XVI,

ein antikes

**BIEDERMEIERZIMMER**, Mahagoni

und anderes Mobiliar.

Zu erfragen unter Chiffre W 809 an die Expedition „Das Werk“ in Bern.

**WILH.  
BAUMANN  
HORGEN**

**Rolladen. Rolljalousien.  
Jalousieläden. Rollschutzwände**

Gegründet  
**1860**



**EIN BLICK ÜBERZEUGT**

VON DER WIRKUNG DES

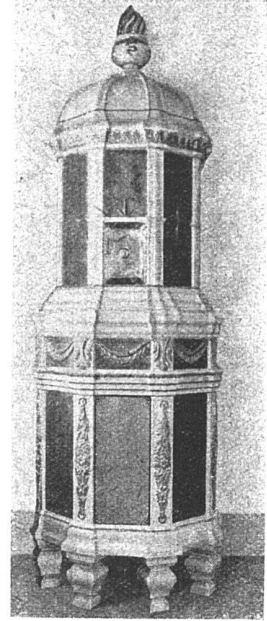
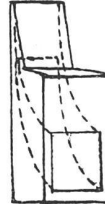
**KAMINEINSATZES „SIMPLEX“**

⊕ PT. No. 67200

EINFACHSTE, BESTE, BILLIGSTE U. ÄSTHETISCH  
EINWANDFREIESTE ART DER VERBESSERUNG  
DES ZUGES VON HAUS- UND FABRIKKAMINEN

PROSPEKTE GRATIS UND FRANKO

BETONBAUG. - JACOB TSCHOPP, BASEL - TELEPH. 414



KERAMISCHE WERKSTÄTTEN  
GEBRÜDER MANTEL  
ELGG

**KACHELÖFEN**

FÜR HOLZ-, KOHLEN- U.  
SPEZ. ELEKTR. HEIZUNG

BAUKERAMIK / BRUNNEN  
CHEMINÉES / MAJOLIKEN

**Kataloge**

ein- und mehrfarbig, werden sauber  
und in moderner Ausstattung in kur-  
zer Frist angefertigt in der ♦ ♦ ♦

Buch- und Kunstdruckerei

**Benteli A.-G., Bümpliz**

**Neue Holzbauweisen „System Hetzer“**

Patente in allen Kulturstaaten

**Gebogene Dachbinder-Systeme und  
andere Trag-Konstruktionen aller Art**

Statisch einwandfreie Konstruktion, rasche Herstellung  
und Montierung, Billigkeit, Einfachheit, Dauerhaftigkeit /  
Projektierungen, Offertstellung, Bauausführung, Ingenieur-  
besuch auf Wunsch

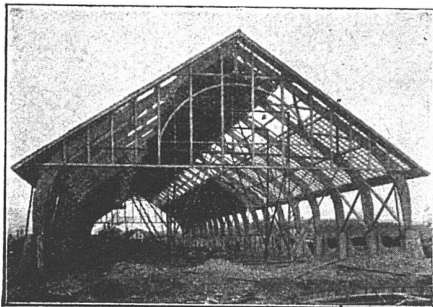
Bisher über 180,000 m<sup>2</sup> überdeckte Fläche ausgeführt

Patentinhaber für die Schweiz:

**Schweiz. A.-G. für Hetzer'sche Holzbauweisen  
in Zürich**

Tel. Hottingen 1915

Kaspar Escher-Haus





# VEREINIGTE DRAHTWERKE A:G. BIEL

EISEN & STAHL  
 BLANK & PRÄZIS GEZOGEN, RUND, VIERKANT, SECHSKANT & ANDERE PROFILE  
 SPEZIALQUALITÄTEN FÜR SCHRAUBENFABRIKATION & FAÇONDREHEREI  
 BLANKE STAHLWELLEN, KOMPRIMIERT ODER ABGEDREHT  
 BLANKGEWALZTES BANDEISEN & BANDSTAHL  
 BIS ZU 300<sup>mm</sup> BREITE  
 VERPACKUNGS-BANDEISEN  
 GROSSER AUSSTELLUNGSPREIS SCHWEIZ. LANDESAUSSTELLUNG BERN 1914

## „JURASIT“ „ALPESITE“

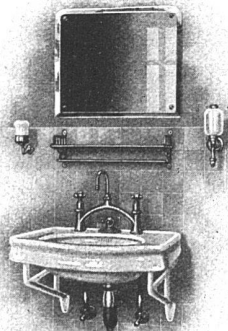
Schweiz. Natur-Edelputz

Schweiz. Antrags-Vorsatzbeton-  
und Kunststein-Material

beides einheimische Fabrikate von grosser Solidität und Farbbeständigkeit, vorteilhaft in der  
Verarbeitung. Prospekte, Muster, Referenzen u. jegliche Auskunft durch die Allein-Fabrikanten

**Hydr. Kalk- und Gipsfabrik Bärschwil** **Terrazzo- und Jurasitwerke**

Vertreter für Kanton Bern und Entlebuch: BAUKONTOR A.-G. BERN



## TROESCH & Co., BERN

ENGROS-HAUS FÜR  
GESUNDHEITSTECHNISCHE  
WASSERLEITUNGS-ARTIKEL

PERMANENTE MUSTER-AUSSTELLUNG

# Ventilator A.G. Stäfa

vom Fritz Wunderli, Uster  
Schweizerische Gesellschaft für Ventilatoren u. Lufttechnische Anlagen



*Schrauben- und Zentrifugalventilatoren  
für alle Zwecke - Spädelanlagen und Er-  
leuchtungsanlagen - Trodeseanlagen - Lüf-  
terungen u. allgemeine Ventilationsanlagen*

*Älteste Spezialfabrik der Schweiz - Über 1000 Maschinen ausgeführt*

## JEUCH · HUBER & CO

### BASEL - ZÜRICH ·

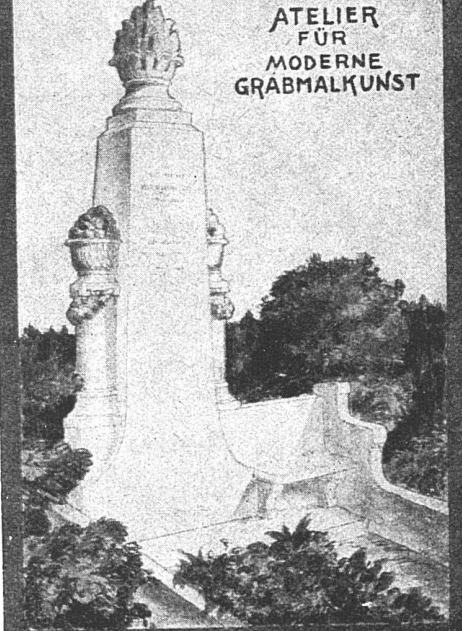


**METTLACHER BODEN & WANDPLATTEN**

## W. HODLER, ARCHITEKT

MURTENSTR. 29 BERN. TEL. N° 12

ATELIER  
FÜR  
MODERNE  
GRÄBALKUNST



## laufener Steine

in allen Ausführungen

### Jurassische Steinbrüche A.G. laufen

## A.G. MÖBELFABRIK HORGEN-GLARUS

### IN HORGEN

Erste schweizerische Fabrik gesägter und gebogener Möbel  
für Speisesäle, Restaurants, Cafés, Vestibules, Kinematographen,  
Theater- und Konzertsäle

FEINSTE, FACHGEMÄSSE AUSFÜHRUNG NACH EIGENEN ODER FREMDEN ENTWÜRFEN

VERTRETER AN ALLEN PLÄTZEN REFERENZENLISTE ZU DIENSTEN

GOLDENE MEDAILLE SCHWEIZ LANDESAUSSTELLUNG 1914






**BAU  
BESCHLÄGE**  
BIS ZUR FEINSTEN AUSFÜHRUNG  
**FRITZ BLASER & CO**  
B A S E L



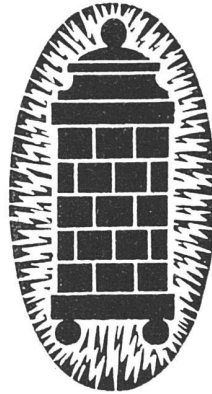
**Ia. Kalkhydrat in Pulverform** Säcke à 50 kg

Erstklassiges Bindemittel für Mauerwerk  
Verputz / Stukkaturarbeiten / Lagerhaft  
Grösste Reinheit / Sehr ausgiebig

**Ia. Stückkalk für Bauzwecke und chem. Industrie**

**M. Zopfi, Kalkfabrik, Netstal**

Telephon 3.06 Netstal



MIT BILLIGEM  
**NACHTSTROM**  
GEHEIZTE  
**KACHEL  
ÖFEN**

BESTES ZUVERLÄSSIGES  
SYSTEM

THERMA-BODMER

**G. BODMER & CO**

OFEN-FABRIK / ZÜRICH 8  
22 HOLBEINSTRASSE 22



Haus  
mit Giebel-  
verkleidung  
aus Eternit

Rittmeyer  
& Furrer  
Archit. B.S.A.  
Winterthur

# Theodor Bertschinger



Hoch- und Tiefbau-  
Unternehmung

Lenzburg und Zürich

Muschelsandsteinbruch  
„Steinhof“

OTHMARSINGEN

(Marine Molasse)

Lieferung von:

ROH- & HAUSTEINEN

in gelblicher und bläulicher Färbung

Dekorative Struktur

Warmer Ton

REFERENZEN:

„Peterhof“ und „Leuenbank“, Paradeplatz, Zürich / Geschäftshaus „Singer“, Marktplatz, Basel / Verwaltungsgebäude Piccard, Pictet & Cie., Genf, u. v. a. m.



FRANÇOIS WYSS SÖHNE  
SOLOTHURN

Gartenbau-Geschäft

Entwurf und Ausführung  
von Gärten

Eigene ausgedehnte  
Kulturen von Pflanzen

ÜBERDIEVERWENDUNG

von

**ETERNIT**

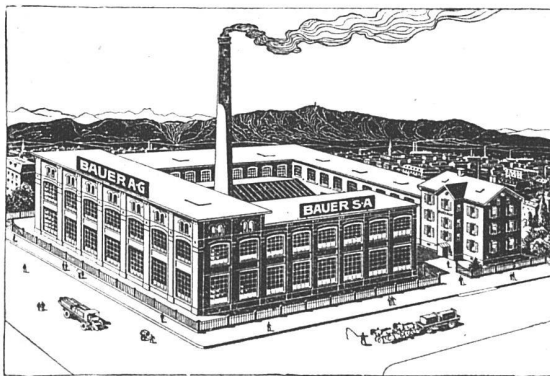
8<sup>e</sup> broch., 16 Seiten. Preis 50 Ct.

VERLAG BENTELI A.-G., BÜMLI

# BAUER A.-G.

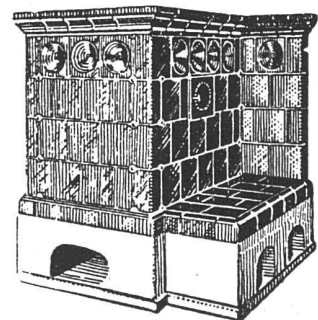
ZÜRICH 6

GELDSCHRANK- U. TRESORBAU



SPEZIALITÄT:

Kassenschränke / Panzertüren / Tresors / Archiv- u.  
Bibliothek-Anlagen / Bureau-Möbel aus Stahlblech



Joh. Weibel-Jöhl  
Ofenbaugeschäft

Gürtelstr. Chur Tel. 2.47

Kachelöfen  
für alle Heizungsarten

Cheminées  
Plattenbeläge

Goldene Medaille  
Bündnerische Gewerbeausstellung  
Chur 1913

**Georg Streiff & Co.**  
Winterthur  
&  
Zürich

Spezialgeschäft für keramische Boden- und Wandbeläge

**BESCHLÄGE**  
FÜR BAU UND MÖBEL IN  
ERSTKLASSIGER AUSFÜHRUNG IN ALLEN  
STILARTEN UND FARBEN NACH VORHAN-  
DENEN MODELLEN ODER NACH EXTRA-  
ENTWÜRFEN, KUNSTSCHMIEDEARBEITEN

**F. BENDER**  
OBERDORFSTRASSE 9 & 10 / ZÜRICH

**LICHTPAUS-**  
APPARATE  
LICHTPAUSMASCHINEN  
für Sonnen- und elektr.  
Belichtung  
FEINSTE REFERENZEN

GEBRÜDER  
**SCHOLL**  
POSTSTRASSE 3 ZÜRICH

Freier Verkehr  
bei Neu- und  
Umbauten

♦  
Für Maurer  
Steinhauer  
Spengler  
Maler etc.  
mietweise  
♦

Mietweise  
Erstellung

♦  
Vermietung  
von Trägern  
an  
Baugeschäfte  
und  
Private  
♦

**BLITZ  
GERÜSTE**

Ohne Stangen; das Beste auf dem Gebiete  
Mietweise Erstellung durch folgende Baugeschäfte:

Zürich: Sieß & Leuthold	Luzern: E. Berger	Berisau: Joh. Müller
Zürich: Fr. Erismann	Bubikon: A. Oetiker	St. Gallen:
Winterthur: M. Häring	Basel: W. Mard	Sigrift, Merz & Co.
Andelfingen:	Glarus: Rud. Stüssy-Aebly	Olten: Otto Ehrensperger
E. Landolt-Frey	Genf: Ed. Cuénod S. A.	Rheinfelden: S. Schar
Bern: G. Kiefer	Neuhäusen: Jos. Albrecht	Solothurn: S. Valli

**Schweiz. Gerüstgesellschaft A.-G., Zürich 7**  
Steinwiesstraße 86 • Telephon: Hottingen 2134 • Telegr.-Adresse: Blitz-Gerüst



*SPONAGEL & C<sup>o</sup>., ZÜRICH*

*VERKAUFSBÜRO OSTSCHWEIZ DER*

**MARMOR-MOSAİK-WERKE**

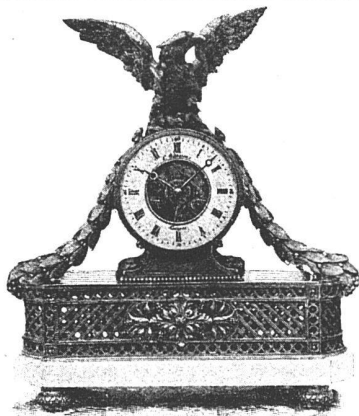
**BALDEGG A.-G.**

*FÜR SANITÄRE ARTIKEL*

*SPÜLSTEINE, WASCHTRÖGE, WASCH-  
RINNEN, BADEWANNEN, WANDBEK-  
KEN, CLOSETS, BEHÄLTER FÜR FA-  
BRIKEN, METZGEREIEN ETC.*

**ZWECKMÄSSIG!**

**BILLIG!**



HORLOGERIE  
**E. GÜBELIN**  
1 SCHWEIZERHOFQUAI 1  
LUZERN

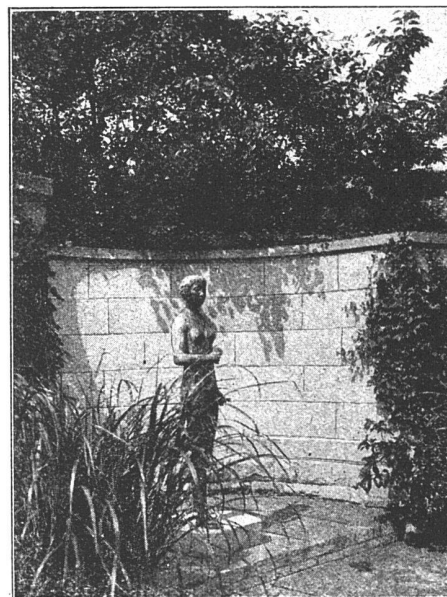
**Abtlg. PENDULERIE:**

Anfertigung nach eigenen  
und gegebenen Entwürfen.  
Grosse Auswahl in Uhren  
jeder Stilart in Marmor,  
Bronze, Boule, diversen  
Holzarten.

**GROSSUHRWERKE:**

Verlangen Sie Spezial-Of-  
ferte mit Angabe der für die  
Kasten benötigten Masse.

**Während des Monats Dezember**  
Spezial-Ausstellung feiner Pendulerie



*MAUERNISCHE MIT BRONZEFIGUR*

**OTTO FRÖBEL'S ERBEN**  
Gartenarchitekten  
Zürich 7

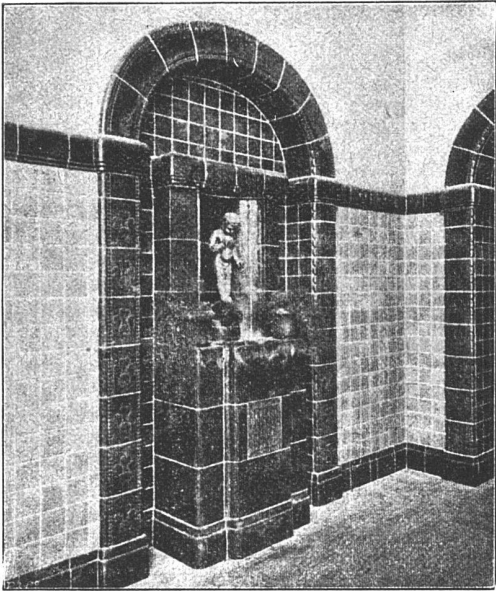


**GEBRÜDER  
MERTENS  
ZÜRICH 7**

GARTENANLAGEN  
HAUSGÄRTEN  
BAUMSCHULEN

MENTOR

*Konrad Buchner & Co.  
Zürich 4 / Platten-Beläge*



# CATENA- KESSEL

*Gusseiserner Grosskessel  
bis 300 qm Heizfläche  
für Zentralheizung und  
Warmwassererzeugung*

**ROVA-KESSEL** 0,6 bis 3,1 qm

**STREBEL-KESSEL** 3 bis 17 qm

**ECA-KESSEL** 12,5 bis 40 qm

*Verlangen Sie unsere  
ausführlichen Drucksachen*

## STREBELWERK ZÜRICH 4

*Kirche St. Peter, Zürich*  
**STREBEL-ECA-KESSEL**