

Objektyp: **Advertising**

Zeitschrift: **Das Werk : Architektur und Kunst = L'oeuvre : architecture et art**

Band (Jahr): **6 (1919)**

PDF erstellt am: **05.07.2024**

Nutzungsbedingungen

Die ETH-Bibliothek ist Anbieterin der digitalisierten Zeitschriften. Sie besitzt keine Urheberrechte an den Inhalten der Zeitschriften. Die Rechte liegen in der Regel bei den Herausgebern.

Die auf der Plattform e-periodica veröffentlichten Dokumente stehen für nicht-kommerzielle Zwecke in Lehre und Forschung sowie für die private Nutzung frei zur Verfügung. Einzelne Dateien oder Ausdrucke aus diesem Angebot können zusammen mit diesen Nutzungsbedingungen und den korrekten Herkunftsbezeichnungen weitergegeben werden.

Das Veröffentlichen von Bildern in Print- und Online-Publikationen ist nur mit vorheriger Genehmigung der Rechteinhaber erlaubt. Die systematische Speicherung von Teilen des elektronischen Angebots auf anderen Servern bedarf ebenfalls des schriftlichen Einverständnisses der Rechteinhaber.

Haftungsausschluss

Alle Angaben erfolgen ohne Gewähr für Vollständigkeit oder Richtigkeit. Es wird keine Haftung übernommen für Schäden durch die Verwendung von Informationen aus diesem Online-Angebot oder durch das Fehlen von Informationen. Dies gilt auch für Inhalte Dritter, die über dieses Angebot zugänglich sind.

Koh-i-noor Bleistifte
sind immer noch **unerreicht**



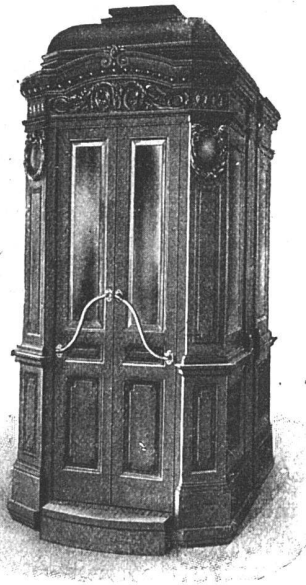
KAEGI & EGLI / ZÜRICH 2

TEL. S. 1892

Vertrauenshaus für
Erstellung elektr.

SEESTR. 289

Hausinstallationen
für Beleuchtungs-, Koch- u. Heizzwecke



AUFZÜGE

liefern in modernster Ausstattung
für alle Betriebsarten

SCHINDLER & C^{IE}
LUZERN

Gegr. 1874

Telephon 873

Wir bitten unsere Leser, bei Bestellungen auf Grund hierin
enthaltener Anzeigen sich stets auf „Das Werk“ zu beziehen.

An unsere geehrten Abonnenten!

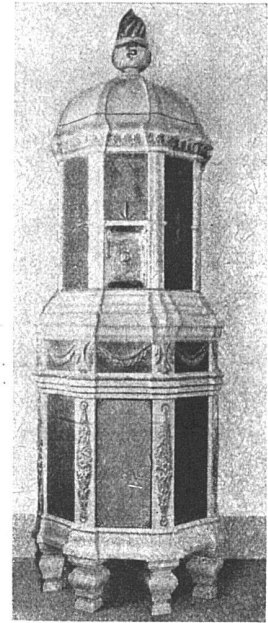
Mit Beginn des kommenden 7. Jahrganges der Zeitschrift „Das Werk“ werden die Monatshefte in vermehrtem Umfange erscheinen, um in noch erhöhtem Masse durch Darstellung des Besten auf allen Gebieten des künstlerischen Schaffens in der Schweiz fördernd und belebend zu wirken. Die dadurch bedingten vermehrten Opfer und die Notwendigkeit, den bisherigen Abonnementspreis den effektiven Erstellungskosten besser anzupassen, zwingen uns, den **Abonnementspreis pro 1920** für die 12 Monatshefte auf **Fr. 24.—** festzusetzen. Wir bitten unsere verehrten Abonnenten, das ihnen zugemutete, unabweisliche Opfer nicht zu scheuen und auch fernerhin unsere Bestrebungen zu unterstützen.

Verlag „Das Werk“ A.-G.

**WILH.
BAUMANN
HORGEN**

**Rolladen. Rolljalousien.
Jalousieladen. Rollschutzwände**

Gegründet
1860

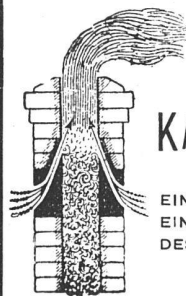


KERAMISCHE WERKSTÄTTEN
GEBRÜDER MANTEL
ELGG

KACHELÖFEN

FÜR HOLZ-, KOHLEN- U.
SPEZ. ELEKTR. HEIZUNG

BAUKERAMIK / BRUNNEN
CHEMINÉES / MAJOLIKEN



EIN BLICK ÜBERZEUGT

VON DER WIRKUNG DES

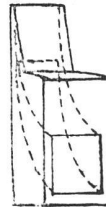
KAMINEINSATZES „SIMPLEX“

⊕ PT. No. 67200

EINFACHSTE, BESTE, BILLIGSTE U. ÄSTHETISCH
EINWANDFREIESTE ART DER VERBESSERUNG
DES ZUGES VON HAUS- UND FABRIKKAMINEN

PROSPEKTE GRATIS UND FRANKO

BETONBAUG. - JACOB TSCHOPP, BASEL - TELEPH. 414



Kataloge

ein- und mehrfarbig, werden sauber
und in moderner Ausstattung in kurzer
Zeit angefertigt in der ♦♦♦♦

Buch- und Kunstdruckerei

Benteli A.-G., Bümpliz

Neue Holzbauweisen „System Hetzer“

Patente in allen Kulturstaaten

**Gebogene Dachbinder-Systeme und
andere Trag-Konstruktionen aller Art**

Statisch einwandfreie Konstruktion, rasche Herstellung
und Montierung, Billigkeit, Einfachheit, Dauerhaftigkeit /
Projektierungen, Offertstellung, Bauausführung, Ingenieur-
besuch auf Wunsch

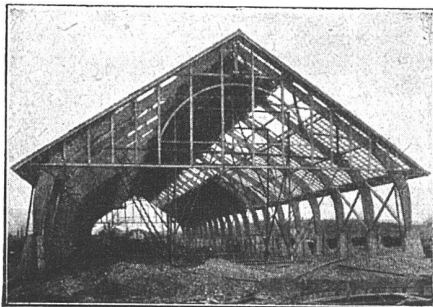
Bisher über 180,000 m² überdeckte Fläche ausgeführt

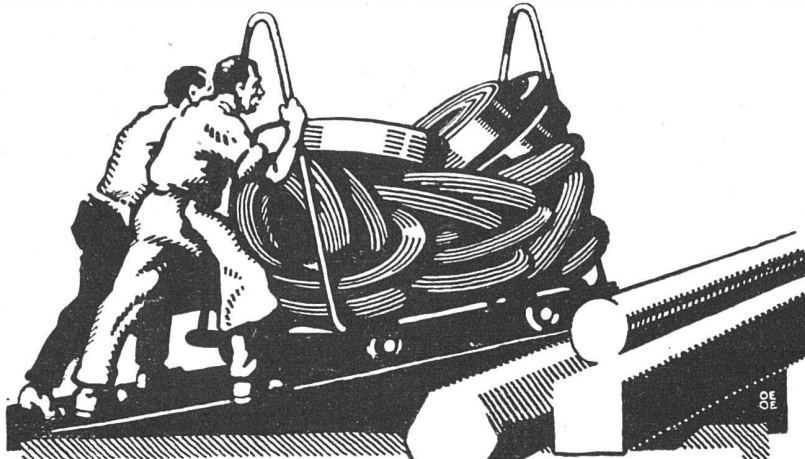
Patentinhaber für die Schweiz:

**Schweiz. A.-G. für Hetzer'sche Holzbauweisen
in Zürich**

Tel. Hottingen 1915

Kaspar Escher-Haus





VEREINIGTE DRAHTWERKE A:G. BIEL

EISEN & STAHL
 BLANK & PRÄZIS GEZOGEN, RUND, VIERKANT, SECHSKANT & ANDERE PROFILE
 SPEZIALQUALITÄTEN FÜR SCHRAUBENFABRIKATION & FAÇONDREHEREI
 BLANKE STAHLWELLEN, KOMPRIMIERT ODER ABGEDREHT
 BLANKGEWALZTES BANDEISEN & BANDSTAHL
 BIS ZU 300^{mm} BREITE
 VERPACKUNGS-BANDEISEN
 GROSSER AUSSTELLUNGSPREIS SCHWEIZ. LANDESAUSSTELLUNG BERN 1914

„JURASIT“ „ALPESITE“

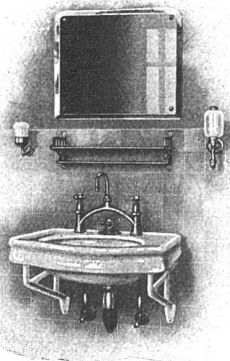
Schweiz. Natur-Edelputz

Schweiz. Antrag-Vorsatzbeton-
und Kunststein-Material

beides einheimische Fabrikate von grosser Solidität und Farbbeständigkeit, vorteilhaft in der
Verarbeitung. Prospekte, Muster, Referenzen u. jegliche Auskunft durch die Allein-Fabrikanten

Hydr. Kalk- und Gipsfabrik Bärschwil ^{Terrazzo-} ^{und Jurasitwerke}

Vertreter für Kanton Bern und Entlebuch: BAUKONTOR A.-G. BERN



TROESCH & Co., BERN

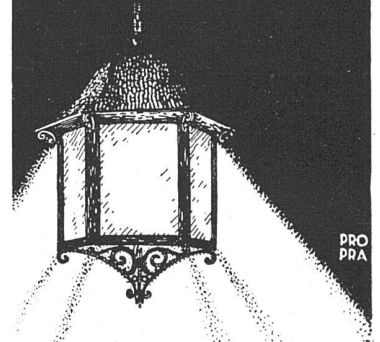
ENGROS-HAUS FÜR
GESUNDHEITSTECHNISCHE
WASSERLEITUNGS-ARTIKEL

PERMANENTE MUSTER-AUSSTELLUNG

Transparente
**Detail-
 Zeichenpapiere**

Werkstatt-Zeichenpapiere
 Farbige Ton-Zeichenpapiere
 Lichtpaus- und Millimeterpapiere
 Zeichenkartons
 Skizzenblocks
 Alles Zeichenmaterial
 für technische Zeichenbüros

—
 GEBRÜDER
SCHOLL
 POSTSTRASSE 3 ZÜRICH

BELEUCHTUNGSKÖRPER

**ERNST
 SCHEER
 HERISAU**
 FABRIK FÜR
 EISENKONSTRUKTION
 BAUSCHLOSSEREI
 & KUNSTSCHMIEDE



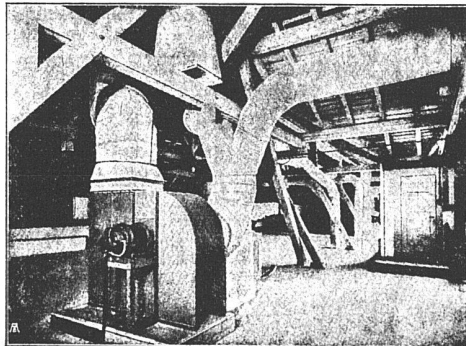
**C. KOCH, PHOTOGRAPH
 SCHAFFHAUSEN**

FERTIGT TECHNISCHE AUFNAHMEN
 IN HÖCHSTER VOLLKOMMENHEIT

◆ TELEPHON 527 ◆



G. MEIDINGER & Co., BASEL
 FABRIKATION VON ELEKTROMOTOREN UND VENTILATOREN



Lüftungs-Anlagen

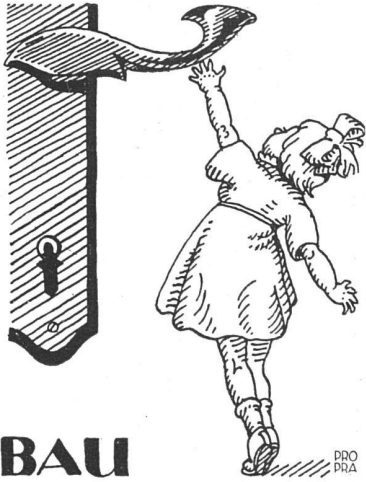
für Schulen, Kirchen, Spitäler,
 Hotelküchen, Theater, Museen usw.

Centrifugal-Ventilatoren

für Nieder-, Mittel- und Hoch-
 druck, geräuschlos laufend, mit
 äusserst geringem Kraftverbrauch

Entstaubungs-Anlagen · Luftfilter

PRIMA REFERENZEN IM IN- UND AUSLAND



**BAU
BESCHLÄGE**
BIS ZUR FEINSTEN AUSFÜHRUNG
FRITZ BLASER & Co
B A S E L



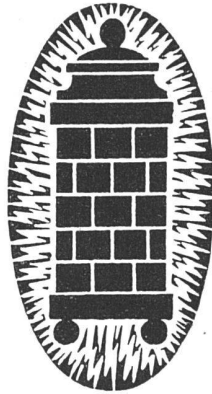
Ia. Kalkhydrat in Pulverform Säcke à 50 kg

Erstklassiges Bindemittel für Mauerwerk
Verputz / Stukkaturarbeiten / Lagerhaft
Grösste Reinheit / Sehr ausgiebig

Ia. Stückkalk für Bauzwecke und chem. Industrie

M. Zopfi, Kalkfabrik, Netstal

Telephon 3.06 Netstal

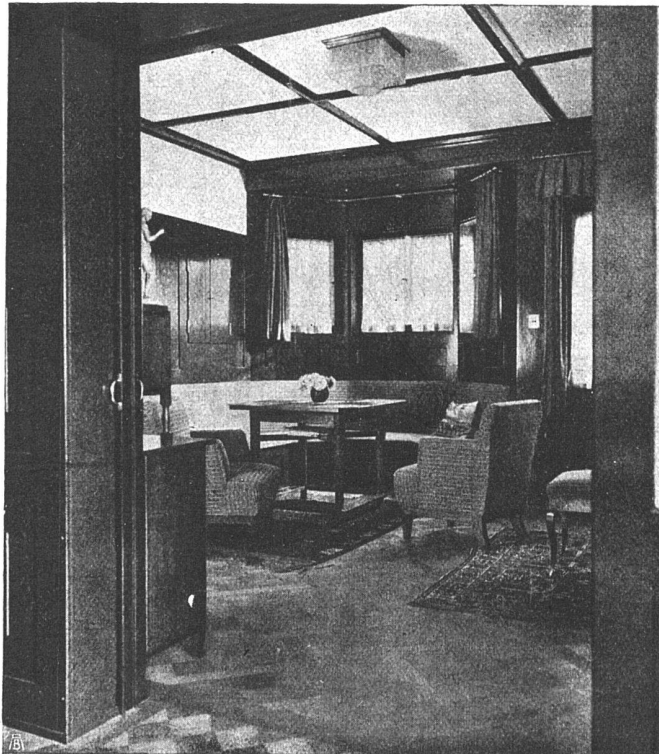


MIT BILLIGEM
NACHTSTROM
GEHEIZTE
**KACHEL
ÖFEN**

BESTES ZUVERLÄSSIGES
SYSTEM
THERMA-BODMER

G. BODMER & Co

OFEN-FABRIK / ZÜRICH 8
22 HOLBEINSTRASSE 22



Wohnraum mit
Eternit-Decken-
füllungen

Rittmeyer
& Furrer
Arch. B. S. A.
Winterthur

Theodor Bertschinger



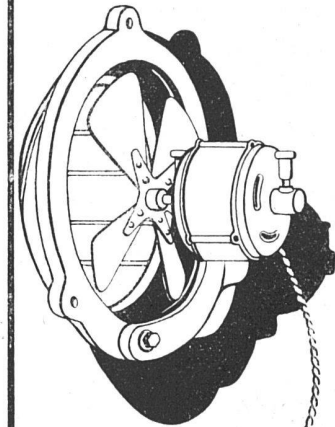
Hoch- und Tiefbau-
Unternehmung

Lenzburg und Zürich

Muschelsandsteinbruch
„Steinhof“
OTHMARSINGEN
(Marine Molasse)

Lieferung von:
ROH- & HAUSTEINEN
in gelblicher und bläulicher Färbung
Dekorative Struktur
Warmer Ton

REFERENZENZEN:
„Peterhof“ und „Leuenbank“, Parade-
platz, Zürich / Geschäftshaus „Singer“,
Marktplatz, Basel / Verwaltungsgebäude
de Piccard, Pictet & Cie., Genf, u. v. a. m.



Elektrische

Ventilatoren

Klein-Motoren

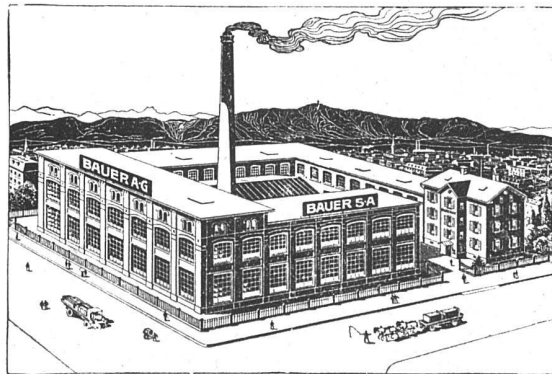
Schindler & Cie

Luzern

BAUER A.-G.

ZÜRICH 6

GELDSCHRANK- U. TRESORBAU



SPEZIALITÄT:

Kassenschranke / Panzertüren / Tresors / Archiv- u.
Bibliothek-Anlagen / Bureau-Möbel aus Stahlblech



U. R. ADANK
ARCHITEKT

BAUGESCHAFT

FÜR

HOCH- & TIEFBAU

IN

LANGENTHAL

HAVE-RUEG/AU.

PROJEKTIERUNGEN VON

BAUTEN ALLER ART

STATISCHE-BERECHNUNG

UND AUFFÜHRUNG VON

ARMIERT. BETON.

CHALETBAUTEN.

Georg Streiff & Co.
Winterthur
&
Zürich

Spezialgeschäft für keramische Boden- und Wandbeläge

BESCHLÄGE
FÜR BAU UND MÖBEL IN
ERSTKLASSIGER AUSFÜHRUNG IN ALLEN
STILARTEN UND FARBEN NACH VORHANDENEN
MODELLEN ODER NACH EXTRA-ENTWÜRFEN,
KUNSTSCHMIEDEARBEITEN

F. BENDER
OBERDORFSTRASSE 9 & 10 / ZÜRICH

AKTIENGESELLSCHAFT

CARL FREI & Co
RORSCHACH & WINTERTHUR

erstellen unter Garantie
**BÄDER, CLOSETS,
KLARANLAGEN,**
Waschküchen-Einrichtungen
Verlangen Sie Kataloge.

Freier Verkehr
bei Neu- und
Umbauten

♦

Für Maurer
Steinhauer
Spengler
Maler etc.
mietweise

♦

Mietweise
Erstellung

♦

Vermietung
von Trägern
an
Baugeschäfte
und
Private

♦

**BLITZ
GERÜSTE**

Ohne Stangen; das Beste auf dem Gebiete
Mietweise Erstellung durch folgende Baugeschäfte:

Zürich: Sieß & Leuthold	Luzern: E. Berger	Berisau: Joh. Müller
Zürich: Fr. Erismann	Bubikon: A. Oetiker	St. Gallen:
Winterthur: M. Häring	Basel: W. Marx	Sigrift, Merz & Co.
Andelfingen:	Glarus: Rud. Stüßy-Aebly	Olten: Otto Ehrensperger
E. Landolt-Frey	Genf: Ed. Cuénod S. A.	Rheinfelden: S. Schür
Bern: G. Riefer	Neuhäusen: Jos. Albredyt	Solothurn: S. Valli

Schweiz. Gerüstgesellschaft A.-G., Zürich 7
Steinwiesstraße 86 - Telephon: Höttingen 2134 - Telegr.-Adresse: Blitz-Gerüst

*Unabnützbare
Staubfreie / Dauernd rauhe*
ZEMENTBÖDEN
mit Zusatz von
**LONZA-
SILICIUM-CARBID**

*Prospekte und Preise
durch die Vertreter:*

Sponagel & Co. / Zürich
Sihlquai Nr. 139-143, Telefon „Selnau“ 3924

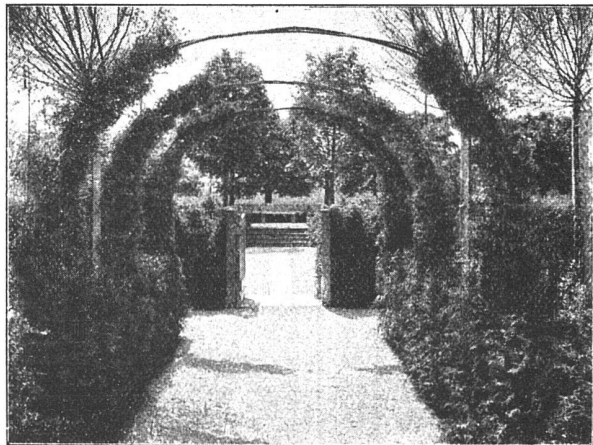
*Möbel-Haus
zum Stern*

**Carl Studach
St. Gallen**

*Speisergasse Nr. 19
Telephon Nr. 2096*



Erstklassiges Atelier
für feine
**Wohnungs-
Einrichtungen**
Polstermöbel und
Dekorationen
Aparte Musterzimmer



THUYA, ALS BOGEN ÜBER DEN WEG GEZOGEN

OTTO FRÖBEL'S ERBEN
Gartenarchitekten Zürich 7



GEBRÜDER
MERTENS
ZÜRICH 7

GARTENANLAGEN
HAUSGÄRTEN
BAUMSCHULEN

MENTOR



Schubert
und Schramm
Möbelfabrik
Uttwil Thurgau

*Wir liefern Speise- und Herrenzimmer,
 Salons, Sitzmöbel und Polstergestelle
 in feinen gezielten Formen und in
 Qualitätsarbeit.*

CATENA- KESSEL

Gusseiserner Grosskessel
bis 300 qm Heizfläche
für Zentralheizung und
Warmwassererzeugung

ROVA-KESSEL 0,6 bis 3,1 qm

STREBEL-KESSEL 3 bis 17 qm

ECA-KESSEL 12,5 bis 40 qm

Verlangen Sie unsere
ausführlichen Drucksachen

STREBELWERK ZÜRICH 4

Kirche St. Peter, Zürich
STREBEL-ECA-KESSEL