

Objektyp: **Advertising**

Zeitschrift: **Das Werk : Architektur und Kunst = L'oeuvre : architecture et art**

Band (Jahr): **6 (1919)**

PDF erstellt am: **05.07.2024**

### **Nutzungsbedingungen**

Die ETH-Bibliothek ist Anbieterin der digitalisierten Zeitschriften. Sie besitzt keine Urheberrechte an den Inhalten der Zeitschriften. Die Rechte liegen in der Regel bei den Herausgebern.

Die auf der Plattform e-periodica veröffentlichten Dokumente stehen für nicht-kommerzielle Zwecke in Lehre und Forschung sowie für die private Nutzung frei zur Verfügung. Einzelne Dateien oder Ausdrucke aus diesem Angebot können zusammen mit diesen Nutzungsbedingungen und den korrekten Herkunftsbezeichnungen weitergegeben werden.

Das Veröffentlichen von Bildern in Print- und Online-Publikationen ist nur mit vorheriger Genehmigung der Rechteinhaber erlaubt. Die systematische Speicherung von Teilen des elektronischen Angebots auf anderen Servern bedarf ebenfalls des schriftlichen Einverständnisses der Rechteinhaber.

### **Haftungsausschluss**

Alle Angaben erfolgen ohne Gewähr für Vollständigkeit oder Richtigkeit. Es wird keine Haftung übernommen für Schäden durch die Verwendung von Informationen aus diesem Online-Angebot oder durch das Fehlen von Informationen. Dies gilt auch für Inhalte Dritter, die über dieses Angebot zugänglich sind.

**Flawil. Ideenwettbewerb für das Gebäude der kanton. land- und hauswirtschaftlichen Schule auf der Staatsdomäne.**

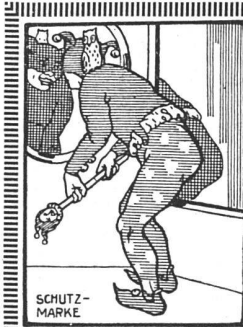
Zur Beurteilung der 27 Wettbewerbsentwürfe trat das Preisgericht am 10. Dezember in St. Gallen zusammen und hat folgende Preise zuerkannt:

1. Preis, Motto: „Torbogen“, Fr. 5000.—, Verfasser: Hagen Johs., Architekt, von Rorschach, in Zürich III.

2. Preis ex æquo, Motto: „Sparsam“, Fr. 4000.—, Verfasser: Kuhn Ernst, Architekt B. S. A., St. Gallen.

2. Preis ex æquo, Motto: „Riedernhof“, Fr. 4000.—, Verfasser: Fehr Ernst, Architekt, St. Gallen.

3. Preis, Motto: „Guter Samen, Reiche Ernte“, Fr. 2000.—, Verfasser: Stärkle & Renfer, Architekten, Rorschach.



**ALFR. GIESBRECHT / BERN**

NACHFOLGER VON GEBR. GIESBRECHT

**SPIEGELFABRIKATION**

**GLASSCHLEIFEREI**

**MÖBELGLASEREI**

GEGRÜNDET 1884 / TELEPHON 18.97 / HELVETIASTR. 17

**ZENTRALHEIZUNGEN**

erstellen **MOERI & CIE. / ZENTRALHEIZUNGS-FABRIK / LUZERN**

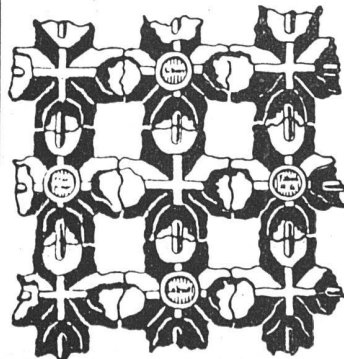
**Wotan**  
gasgefüllt

Das  
reinweiße Licht

**SIEMENS-SCHUCKERTWERKE**

ZWEIGBUREAU ZÜRICH

Schweizerische  
**Drahtziegelfabrik A.-G.**  
Lotzwil (Bern)



**Drahtziegelgewebe**

(Ziegelrabitz)

♦♦ **Vorzüglicher** ♦♦  
**Putzmörtelträger**

♦♦♦

Bern 1914: Goldene Medaille  
Prima Referenzen - Prospektus  
und Muster gratis auf Verlangen

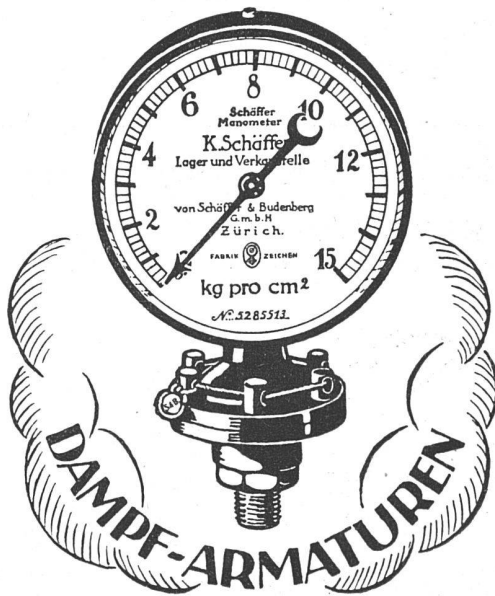
# Ventilator A.G. Stäefa



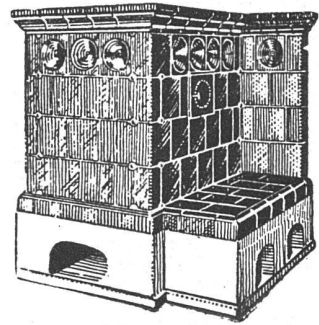
vorm. Fritz Wundtli, Uster  
Schweizerische Gesellschaft für Ventilatoren u. lufttechnische Anlagen

Schrauben- und Zentrifugal-Ventilatoren  
für alle Zwecke - Papiertransport und Ent-  
staubungsanlagen - Trockenanlagen - Luft-  
heizungen u. allgemeinere Ventilationsanlagen

Älteste Spezialfabrik der Schweiz - Über 3500 Anlagen ausgeführt



**DAMPF-ARMATUREN**



## Joh. Weibel-Jöhl Ofenbaugeschäft

Gürtelstr. Chur Tel. 247

Kachelöfen  
für alle Heizungsarten  
Cheminées  
Plattenbeläge

Goldene Medaille  
Bündnerische Gewerbeausstellung  
Chur 1915



## A.G. MÖBELFABRIK HORGEN-GLARUS IN HORGEN

Erste schweizerische Fabrik gesägter und gebogener Möbel  
für Speisesäle, Restaurants, Cafés, Vestibules, Kinematographen,  
Theater- und Konzertsäle

FEINSTE, FACHGEMÄSSE AUSFÜHRUNG NACH EIGENEN ODER FREMDEN ENTWÜRFEN

VERTRETER AN ALLEN PLÄTZEN  
REFERENZENLISTE ZU DIENSTEN

GOLDENE MEDAILLE SCHWEIZ. LANDESAUSSTELLUNG 1914





**Bergmann & Pfaff**  
Bildhauer / Zürich 8  
Baurstrasse 15

empfehlen sich für Entwürfe u.  
Ausführungen von Bildhauer-  
arbeiten in Stein und Holz,  
Bronze etc., Antragarbeiten.

Abonnieren Sie

**„DAS WERK“**

Monatsausgabe  
jährlich 12 reich illustrierte Hefte zu  
Fr. 24. / das Jahr

Verlag:  
„Das Werk“ A.-G., Bümpliz

# SCHWEIZERISCHE STRASSEN- BAUUNTERNEHMUNG A.-G.

(AEBERLI-MAKADAM- UND ASPHALTWERKE)

LAUPENSTRASSE 8 **BERN** TELEPHON 54.54, 54.72

Asphalt- und  
Pflasterungsarbeiten  
jeder Art

Strassen-  
walzungen  
mit und ohne  
Materiallieferung

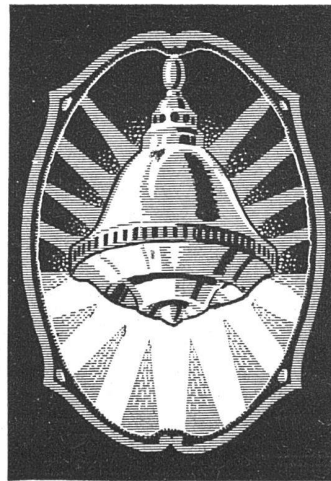
Walzen-  
vermietungen  
von 1,2-14 Tonnen

Steinbrecherei

Filiale **LAUSANNE**  
TELEPHON 20.28

Filiale **ZÜRICH**  
TEL. HOTTINGEN 43.81

VERLANGEN SIE OFFERTEN UND REFERENZEN  
SCHWEIZ. LANDESAUSSTELLUNG BERN 1914: SILBERNE MEDAILLE



**Ritter & Uhlmann**

**Basel**



Fabrikation elektrischer  
Beleuchtungs-Körper



Spezialität:

**Diffusoren-Lampen**

patentiert in allen Staaten

**„GRANIT“** A.-G. H. Schulthess, Personico (Tessin)  
Direktion in Lavorgo (Tessin), Teleph. 9

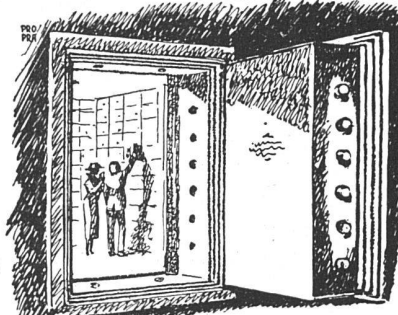
Zweibureau: Eichstr. 11, Zürich 3, Telephon 66.75

**Ausgedehnte Steinbrüche und Werkplätze**

bei Personico (Station Bodio), Cresciano (Station Osogna),  
Tenero (Station Gordola) und im Verzascatal

**SPEZIALITÄT: WEISSER VERZASCAGRANIT**  
für bessere Treppenanlagen und Architekturarbeiten

Lieferantin sämtlicher innerer Treppenanlagen zur **Universität Zürich**, zum Naturwissen-  
schaftlichen und Land- und Forstwirtschaftlichen **Institut der Eidgenössischen Techni-  
schen Hochschule**, Bezirksgebäude Zürich



**MODERNER  
TRESORBAU**  
BRENNSICHERE  
**PANZER-  
KASSEN**  
SCHWERSTER-BAUART  
**KASSEN  
UND BÜCHER-  
SCHRÄNKE**

**J-GESTLE CHUR-KASSEN & PANZERFABRIK** gggr  
1905



**EUBOLITH-FUSSBODEN**  
**VORZÜGLICH BEWÄHRT**  
*Muster & Referenzen \* Besuche stehen zu Diensten*  
**EUBOLITH-WERKE A.G. OLTEN**



**MAX ULRICH**  
**ZÜRICH 1**

**SPEZIALGESCHÄFT FÜR  
FEINE BAUBESCHLÄGE**

Permanente Ausstellung / Gediegene Auswahl  
in alten Modellen und altfranzösischen Stil-Arten  
/ Bronzes d'Art und Kunstschmiede-Arbeiten /  
Anfertigung von Beschlägen nach Zeichnungen



**PARQUETS**

IN ALLEN DESSINS

ENGL. BODENRIEMEN

KRALLENTÄFER

**RENER & C<sup>IE</sup> A.-G.**

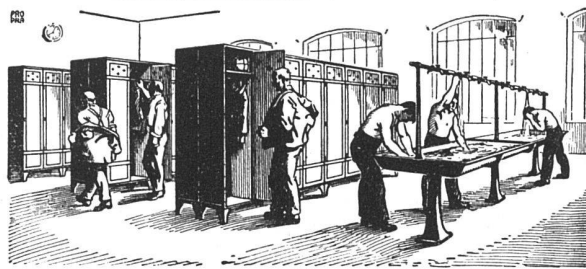
SÄGEREIEIEN / PARQUETFABRIK / IM-  
PRÄGNIERANSTALTEN / KISTEN-  
KÜBEL- UND PACKFASSFABRIK /

**BIEL-BÖZINGEN**

**AKTIENGESELLSCHAFT  
CARL HARTMANN  
BIEL  
ROLLADEN-FABRIK**



Stahlblech-Rolladen / Holz-Rolladen / Roll-Jalousien / Roll-Schutzwände  
Scheren-Gitter / Eiserne Schaufenster-Anlagen /



**KEMPF & C<sup>IE</sup> / HERISAU**

ÄLTESTES GESCHÄFT DIESER BRANCHE  
**Schmiedeiserne Kleiderschränke**  
**Komplette Garderoben-Anlagen**  
mit Wascheinrichtungen

**J. Rukstuhl, Basel**

erstellt auf Grundlage vieljähriger Erfahrung

**Centralheizungen**

aller Systeme

Warmwasser — Niederdruckdampf etc.



Erstklassige  
Personen- und  
Waren-  
**Aufzüge**

jeder Leistung  
und Betriebsart  
erstellt

Schweiz.  
**Wagnsfabrik Schlieren**  
Aktiengesellschaft  
Abtg. „Aufzugbau“  
**Schlieren-Zürich**

J. ULRICH BIETENHOLZ

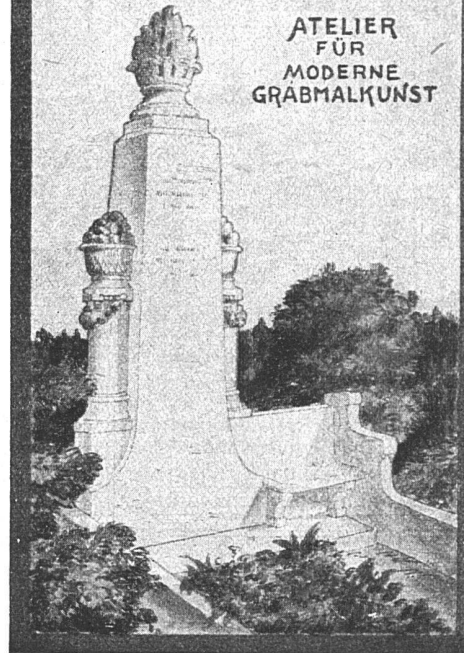


GARTENBAUGESCHÄFT  
ZÜRICH-VOLTA STR. 9

W. HODLER, ARCHITEKT

MURTENSTR. 29 BERN. TEL. N° 12

ATELIER  
FÜR  
MODERNE  
GRÄBALKUNST



Akt-Ges. „UNION“ in Biel

FABRIK IN METT

*Erste schweizerische Fabrik für  
elektrisch geschweißte Ketten.*

+ PATENT N° 27199

**Ketten aller Art**

für industrielle u. landwirtschaftl. Zwecke

⊗ Größte Leistungsfähigkeit ⊗

Ketten von höchster Tragkraft

*NB. Handelsketten nur durch Eisenhandlungen zu beziehen*

Die geehrten Abonnenten  
sind gebeten, bei ihren Be-  
stellungen stets auf „Das  
Werk“ Bezug zu nehmen.

**ETER  
NIT**

Buchstaben  
für Facaden u.  
Schilder, in jeder  
Farbe u. Schriftart

**ETER  
NIT  
& Co**

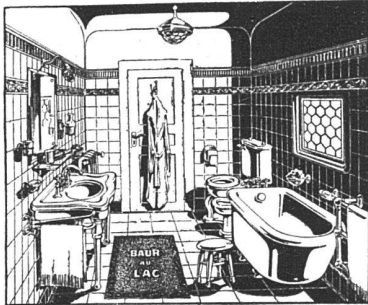
Firmenschilderfabrik  
Birmensdorferstr. 61  
ZÜRICH 4

**Hektor Schlatter & Co., St. Gallen**  
**S. W. B.**

**Werkstätten für feine Schreinerarbeiten**

**Gesamter  
 Innenausbau in  
 gediegener Ausführung  
 u. in jeder beliebigen Holzart.  
 Übernahme von Laden- u. Geschäfts-  
 haus-Einrichtungen. :: Hallen-  
 und Stockwerktreppen  
 in erstklassigem  
 Material**

**Prima Referenzen :: :: Reichassortiertes Holzlager**



**W. WEDER & C<sup>ie</sup>**  
**ST. GALLEN**



**Sanitäre  
 Anlagen**

**Waschküchen-  
 Einrichtungen**



**Hch. KEUL, ST. GALLEN O**  
**Werkstätte für Glasarbeiten**  
 BAUSCHREINEREI UND HOBELWERK

**Glaserarbeiten  
 Schiebefenster  
 Doppelrahmenfenster**

**C. KAUTER'S ERBEN**  
**ST. GALLEN**

Werkstätten für  
**GIPSEREI**  
**STUKKATUR**

**H. SCHMITZ**  
**ST. GALLEN**

Werkstätten für  
**MALEREI**  
**DEKOR. KUNST**





Unsere  
**elektrischen  
WÄRME-SPEICHER  
ÖFEN**

in Kacheln für Wohnhäuser, Säle, etc. haben sich während zweier Winterbetriebe vorzüglich bewährt. Elektr. Einbau Pat. Bachmann & Kleiner Oerlikon. Nur Nachtstrom-Akkumulierung zum niedrigsten Tarife. Dauer der Speicherung 15-18 Stunden, ausreichend zur Vollheizung eines jeden Raumes ohne Tagesstromzufuhr. Vorzügliche Referenzen. Ratschläge und Kostenberechnungen bereitwilligst.

**FRITZ LANG & CO. OFENFABRIK**  
ZÜRICH 2  
SEESTR. 24  
TELEPHON SELNAU  
\* 2683 \*

**Diplolith- u. Zementstein-Fabrik Dietikon E. G.**

**Abteilung KORKFABRIK**

Modernst eingerichtete Fabrik dieser Branche in der Schweiz  
Fabrikation von **Korkplatten** und **-Schalen**  
zur Isolierung gegen Kälte- und Wärmeverluste

- I. MARKE F, zur Isolierung **gegen Kälteverluste**
- II. MARKE C, zur Isolierung **gegen Wärmeverluste**
- III. MARKE N, zur Isolierung **gegen Erschütterungen und Geräusche**

Prospekte und Kataloge gratis auf Verlangen

**OTTO MAYER**

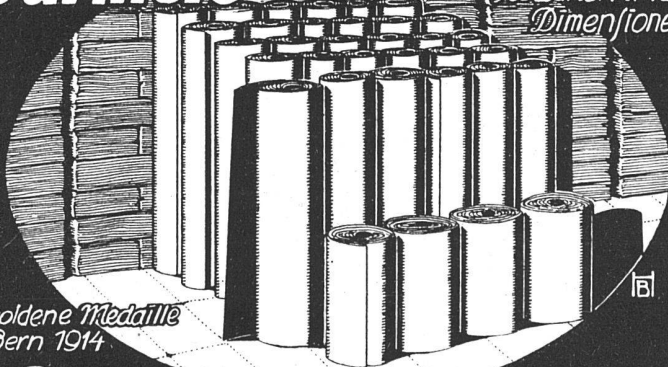
**Sandsteinfabrik  
Steinmehl- und  
Terrazzowerk  
BÜRGLEN (THG.)**

Liefere von  
**Kunststeinen, Muschel-  
kalk-Duft, St. Margreter,  
Anderer** in dekorativer Struktur.  
**Garteneinzäunung** nach  
Patent, solid, kunstgerecht, billig.

**Trinkwasserbrunnen**  
in reichster Ausführung.  
Im Betrieb: **Steinbearbei-  
tungsmaschinen**  
System Otto Mayer, Bürglen.  
Grösste Leistungsfähigkeit.

**Gemesserte und geschälte  
Furniere**

in verschiedenen  
Holzarten und  
Dimensionen



*Goldene Medaille  
Bern 1914*

**G. Lanz, Rohrbach-Dern  
Furnier- und Sägewerke**



**FRANÇOIS WYSS SÖHNE  
SOLOTHURN**

Gartenbau-Geschäft

Entwurf und Ausführung  
von Gärten

Eigene ausgedehnte  
Kulturen von Pflanzen



**Kartonmodelle**  
für Hoch- & Tiefbauten  
**H. LANGMACK - ZÜRICH**  
Forchstr. 290 - Atelier für Kartonmodelle

APPARATEFABRIK / BAHNHOFSTR. 57  
**NEYER & CO ZÜRICH**  
TELEPHON: SELNAU 5277



**KLOSETTSPÜHLER**  
**„STELLA“** SYST. NEYER  
NEUES VON FACHLEUTEN GLÄNZEND BEGUTACHTETES SYSTEM / REGULIERBAR, ELEGANT U. SOLID  
VERLANGEN SIE PROSPEKT UND PREISOFFERTE



*Tuyaux en chanvre pour pompes et hydrantes sans schäuche für alle Zwecke*

**MARTY**  
FEURTHALEN

In der  
**BASLER BÜCHERSTUBE**

Freiestrasse 17, Basel, kann sich jedermann **ohne Kaufzwang** über die Neuerscheinungen des Buch- u. Kunsthandelsorientieren.

**REGELMÄSSIGE AUSSTELLUNGEN**  
**MODERNER GRAPHIK**  
**VERKAUFLAGER DER „WALZE“**

**E. Weidmann & Co.**  
Holz-Bildhauerei und Drechslerei  
Höllheimerstr. 53 **Basel** Telefon No. 3241

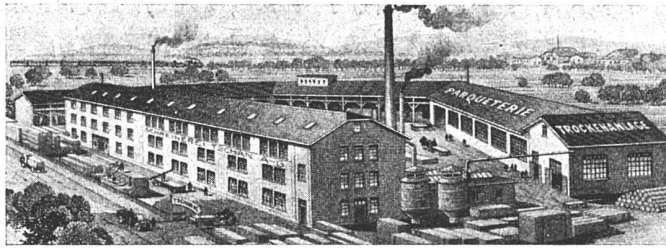


Spezialität:  
**Elektr. Beleuchtungskörper in Holz**

**HOLZBEARBEITUNGS-MASCHINEN**  
für sämtliche Industrien



Maschinenfabrik & Eisengiesserei  
**A. MÜLLER & CO BRUGG.**



**SCHREINEREI TSCHAN A.G.**

**SOLOTHURN**

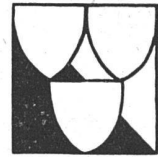
**FENSTERFABRIKATION**

**PARQUETERIE**

**BAUSCHREINEREI**

GEGRÜNDET 1898 / TELEPHON 65

**ZÜRCHER  
WERKSTATT**



**ARCHITEKT  
SR. RÜTSCHI**  
TALSTR. 20  
SELN. 3479

**HAUSBAU  
GARTENBAU  
INNENBAU**

**EINZELMOBEL  
LEUCHTER  
GRABMALER  
PORZELLAN  
STICKEREI  
KOSTUME  
BUHNE-  
DEKORATION**

**JEUCH · HUBER & CO**  
**BASEL - ZÜRICH ·**



**METTLACHER BODEN & WANDPLATTEN**

**Das Werk**

ist das geeignetste Insertionsorgan  
für alle im Baufache und Handwerk  
tätigen Geschäfte u. Unternehmungen

Die

**Imex - Berne**

Landhausweg 11

beste Beziehungen im Auslande,  
wünscht mit leistungsfähigen

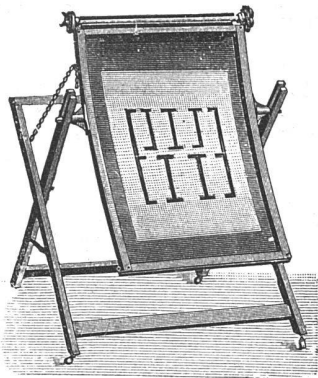
**Stoffdruckereien**

in Verbindung zu treten.

TELEPHON 221  
TELEGRAMME  
«OLMA»

**A.G. Landquarter  
Maschinenfabrik  
in Olten**

SÄGEREIMASCHINEN  
HOLZBEARBEITUNGSMASCHINEN  
UND ZUGEHÖRIGE WERKZEUGE

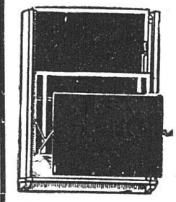


**LICHTPAUS-**  
 APPARATE  
 LICHTPAUSMASCHINEN  
 für Sonnen- und elektr.  
 Belichtung  
 FEINSTE REFERENZEN

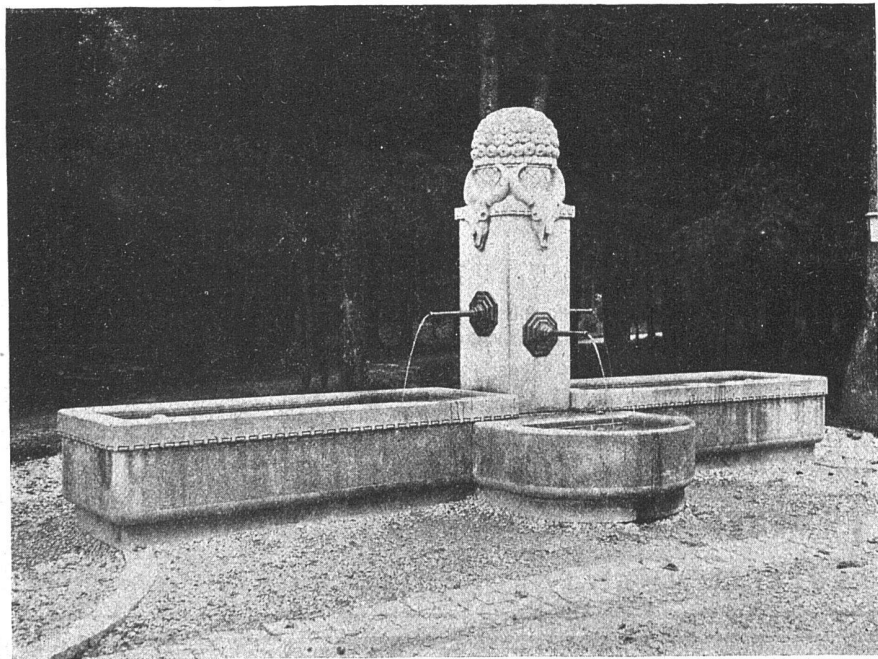
GEBRÜDER  
**SCHOLL**  
 POSTSTRASSE 3 ZÜRICH

**J. Brun & Co**  
**Nebikon**  
 Telegr.: Brun-Nebikon-Teleph. 12

**Hebezeuge**  
 Ketten-, Stiften- und  
 Baumaschinen-Fabrik



**CARL SCHWEIZER / BASEL**  
 FABRIKATION DER BEIDSEITIG BENUTZBAREN  
**WANDTAFEL**  
 PATENTIERT BREVETÉ



Dorfbrunnen  
 (Dörfli, S.L.A.B. 1914)  
 Aus rötlichem behauenen Kunststein  
 Standort:  
 Balenstrasse, Bremgartenwald, Bern

Lieferung sämtlicher Kunststeinarbeiten in beliebigen Imitationen

- Materiallieferung für Mosaik
- „ Terrazzo
  - „ Kunststeine
  - „ Vorsatzbeton
  - „ Fassadenputz
  - „ Simili-pierre
  - „ Mosaikwürfel

- Naturgranite
- Bartsandsteine
- Marmor
- Kalksteine

Spezialität:  
Saillon-Marmor  
weiss, blau  
und grün

Referenzen, Preisliste, Muster und Fabrikations-Anleitungen gerne zu Diensten  
 Telephon 2572

**C. Bernasconi A. = G., Bern**  
 Terrazzowerke und Kunststeinfabrik

Haben Sie Bedarf an **PLAN-KOPIEN** (Heliographie, Plandruck, Zinkdruck, ein- und mehrfarbig) **oder TECHNISCHEN PAPIEREN** ?  
 Wenn ja, wenden Sie sich gefl. an die  
**LICHTPAUS- & PLANDRUCK-ANSTALT ED. AERNI-LEUCH, BERN**

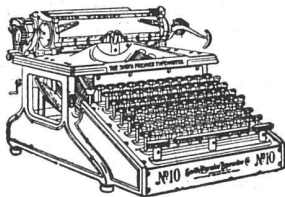
**PHOTOGRAPHIE**

Spezialität in Architektur-Aufnahmen

Techn. Konstruktionen, Intérieur, Maschinen etc.  
Aufnahmen für Kataloge und Werke aller Art**H. Wolf-Bender, Kappeler-gasse 16, Zürich**  
Atelier für Reproduktionsphotographie*Lieferanten-Verzeichnis  
zum Pfarrhaus Kaiserstuhl*

□

Maurerarbeiten:  
Gebr. Mallaun, Zurzach.  
Kunststeinarbeiten:  
J. Müller, Bäch, Zürich.  
Zimmerarbeiten:  
Stengele & V. Vischer, Kaiserstuhl.  
Spenglerarbeit:  
J. Nüesch, Eglisau.  
Dachdeckerarbeit:  
E. Bigler, Bülach.  
Schlosserarbeit:  
J. Baltisser, Weiach.  
Glaserarbeit:  
J. G. Fluhner, Zürich.  
Sanit. Installationen:  
Wagemann & Baltisser, Kaiserstuhl.  
Plattenbeläge:  
Werner-Graf, Winterthur.  
Linoleum, Unterlagen:  
Linolith-Gesellschaft, Zürich.  
Linoleum:  
Schuster & Co., Zürich.  
Beschläge:  
Gebr. Zimmermann, Kaiserstuhl.  
Malerarbeiten:  
G. Roth, Kaiserstuhl.  
Tapeten:  
Ernst & Spörri, Zürich.  
Parquets:  
Parqueterie Baden Ciocarelli & Linck.  
Eingebaute Kasse:  
B. Schneider, Zürich.  
Beleuchtungskörper:  
Baumann, Koelliker & Co., Zürich.

**SMITH PREMIER**die unverwüstliche  
Schreibmaschine mit  
**deutscher Volltastatur**10-20% Mehrleistung gegenüber  
engl. Tastatur mit Umschaltung**SMITH PREMIER TYPEWRITER CO**  
ZÜRICH - BASEL **BERN** GENÈVE - LAUSANNE  
Bärenplatz 6**Einbanddecken  
für die Zeitschrift  
„DAS WERK“**liefert zum Preis von Fr. 3.— die Buch- und  
Kunstdruckerei Benteli A.-G., Bern-Bümpliz.  
Bestellkarte liegt dem Hefte bei.**TAPETEN**JEDER STILART / NEUESTE KÜNSTLER-DESSINS / ERSTKLASSIGE  
AUSWAHL / PERMANENTE AUSSTELLUNG / MÖBEL-, WAND- UND  
DEKORATIONS-STOFFE**TAPETENHAUS C. HECKENDORN, ZÜRICH 1**

ZÄHRINGERSTRASSE 47

RESTEN SEHR BILLIG / ARBEITEN UNTER GARANTIE

**ZENTRALHEIZUNGEN SANITÄRE  
JOS. MEISTER - SOLOTHURN ANLAGEN  
TELEPH. 5.81**