

Zeitschrift: Das Werk : Architektur und Kunst = L'oeuvre : architecture et art
Band: 7 (1920)

Anhang: Heft 8
Autor: [s.n.]

Nutzungsbedingungen

Die ETH-Bibliothek ist die Anbieterin der digitalisierten Zeitschriften. Sie besitzt keine Urheberrechte an den Zeitschriften und ist nicht verantwortlich für deren Inhalte. Die Rechte liegen in der Regel bei den Herausgebern beziehungsweise den externen Rechteinhabern. [Siehe Rechtliche Hinweise.](#)

Conditions d'utilisation

L'ETH Library est le fournisseur des revues numérisées. Elle ne détient aucun droit d'auteur sur les revues et n'est pas responsable de leur contenu. En règle générale, les droits sont détenus par les éditeurs ou les détenteurs de droits externes. [Voir Informations légales.](#)

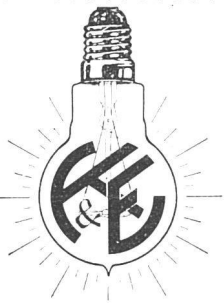
Terms of use

The ETH Library is the provider of the digitised journals. It does not own any copyrights to the journals and is not responsible for their content. The rights usually lie with the publishers or the external rights holders. [See Legal notice.](#)

Download PDF: 19.11.2024

ETH-Bibliothek Zürich, E-Periodica, <https://www.e-periodica.ch>

Koh-i-noor Bleistifte
sind immer noch **unerreicht**



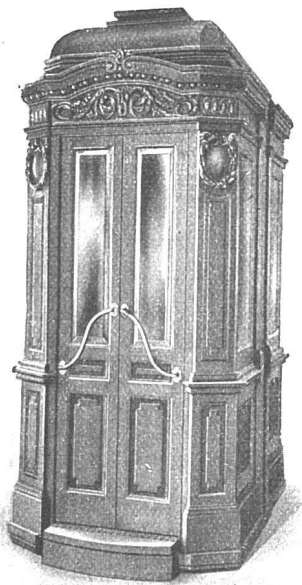
KAEGI & EGLI / ZÜRICH 2

TEL. S. 1892

Vertrauenshaus für
Erstellung elektr.

SEESTR. 289

Hausinstallationen
für Beleuchtungs-, Koch- u. Heizzwecke



AUFZÜGE

**liefern in modernster Ausstattung
für alle Betriebsarten**

**SCHINDLER & C^{IE}
LUZERN**

Gegr. 1874

Telephon 873

Wir bitten unsere Leser, bei Bestellungen auf Grund hierin
enthaltener Anzeigen sich stets auf „Das Werk“ zu beziehen.

Marquisen- und Storrenfabrik

Storren nach eigenen patentierten bewährten Systemen für Privat- und Geschäftshäuser, Schulen, Spitäler etc. Spezialkonstruktion für Bogenfenster, Veranden etc. Ia. Referenzen von Staat, Gemeinden u. Privaten, vielfach prämiert.

Mertzlufft Spiegelgasse 29 **Zürich 1** Gegr. 1865
Rindermarkt 26 Telephone:
Hottingen Nr. 2284



Munzinger & Co.
Sanitäre Apparate **Zürich**

Closest-Anlagen



Komplette Stahlkammern Kassenschränke

B. SCHNEIDER / UNION-KASSENFABRIK
ZÜRICH, Gessnerallee 36
Goldene Medaille Bern 1914

AKTIENGESELLSCHAFT CARL HARTMANN BIEL ROLLADEN-FABRIK



Stahlblech-Rolladen / Holz-Rolladen / Roll-Jalousien / Roll-Schutzwände
Scheren-Gitter / Eiserne Schaufenster-Anlagen /





VEREINIGTE DRAHTWERKE A.G. BIEL

EISEN & STAHL

BLANK & PRÄZIS GEZOGEN, RUND, VIERKANT, SECHSKANT & ANDERE PROFILE
SPEZIALQUALITÄTEN FÜR SCHRAUBENFABRIKATION & FAÇONDREHEREI
BLANKE STAHLWELLEN, KOMPRIMIERT ODER ABGEDREHT
BLANKGEWALZTES BANDEISEN & BANDSTAHL
BIS ZU 300^{mm} BREITE

VERPACKUNGS-BANDEISEN

GROSSER AUSSTELLUNGSPREIS SCHWEIZ. LANDESAUSSTELLUNG BERN 1914

„JURASIT“ „ALPESITE“

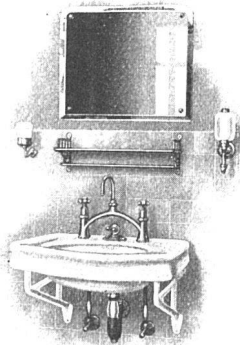
Schweiz. Natur-Edelputz

Schweiz. Antrags-Vorsatzbeton-
und Kunststein-Material

beides einheimische Fabrikate von grosser Solidität und Farbbeständigkeit, vorteilhaft in der
Verarbeitung. Prospekte, Muster, Referenzen u. jegliche Auskunft durch die Allein-Fabrikanten

Hydr. Kalk- und Gipsfabrik Bärschwil Terrazzo-
und Jurasitwerke

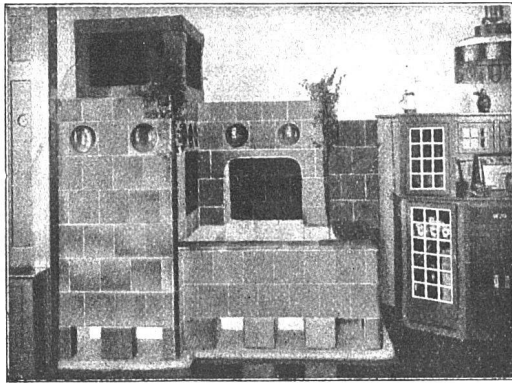
VERTRETER für den Kanton Bern exkl. Biel und Jura: BAUKONTOR A.-G., BERN; für Jura
und Biel: BAUMATERIAL A.-G., BIEL; für Zentralschweiz: BAUMATERIAL A.-G., LUZERN



TROESCH & Co., BERN

ENGROS-HAUS FÜR
GESUNDHEITSTECHNISCHE
WASSERLEITUNGS-ARTIKEL

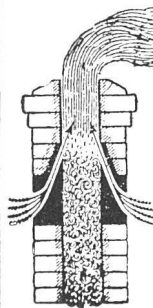
PERMANENTE MUSTER-AUSSTELLUNG



OFENFABRIK A.-G.
BIEL TELEFON No. 4.62 NIDAU

FABRIKATION VON KACHELN FÜR
 ALLE ARTEN ÖFEN, CHEMINÉES,
 WANDBRUNNEN ETC.

KATALOGE ZU DIENSTEN



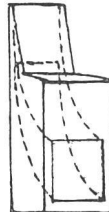
EIN BLICK ÜBERZEUGT
 VON DER WIRKUNG DES
KAMINEINSATZES „SIMPLEX“

PT. No. 67200

EINFACHSTE, BESTE, BILLIGSTE U. ÄSTHETISCH
 EINWANDFREIESTE ART DER VERBESSERUNG
 DES ZUGES VON HAUS- UND FABRIKKAMINEN

PROSPEKTE GRATIS UND FRANKO

BETONBAUG. - JACOB TSCHOPP, BASEL - TELEPH. 414



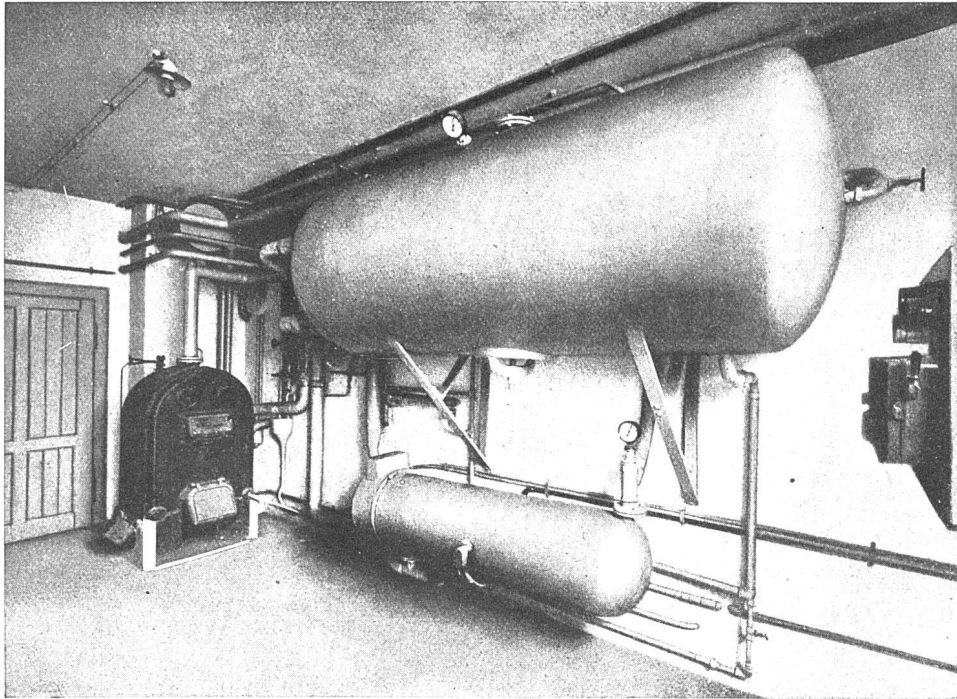
„Das Werk“

ist das geeignetste
Insertionsorgan
 für alle im Baufache
 und Handwerk tätigen
 Geschäfte und
 Unternehmungen

ETERNIT NIEDERURNEN



STATION DER BRIENZERSEEBAHN, ETERNIT-DOPPELDACH, KUPFERBRAUN



EVANGELISCHES SEMINAR UNTERSTRASS, ZÜRICH

Elektrische Warmwasserbereitung für Bäder, Toiletten und Küchen.

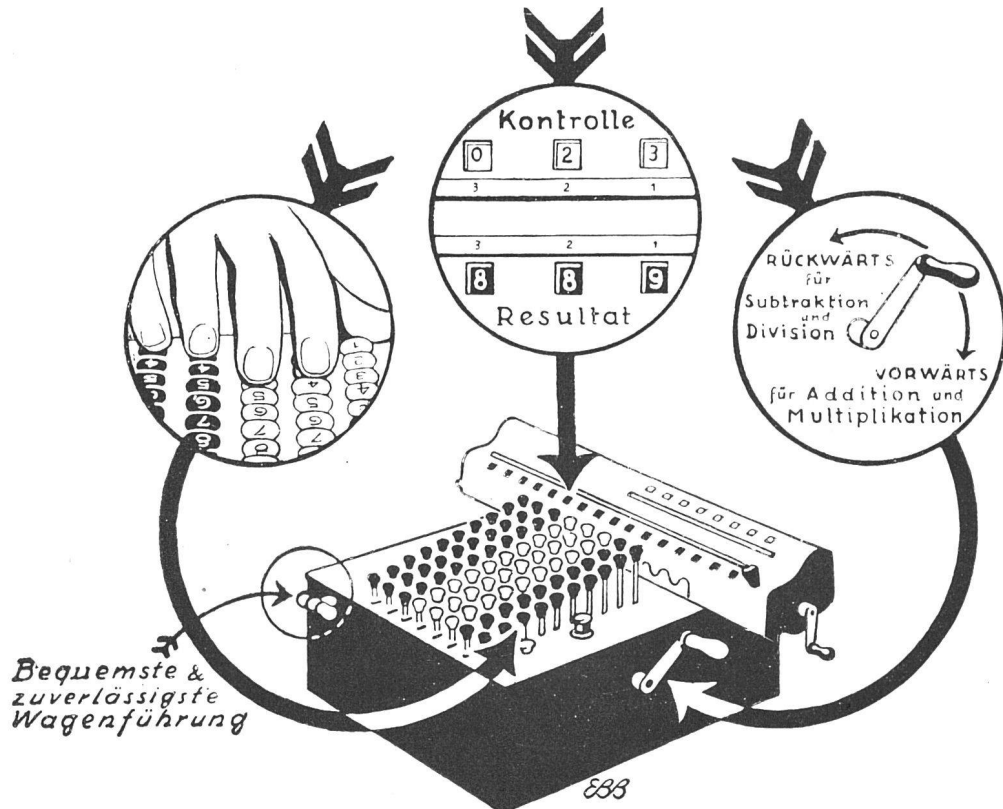
Das Brauchwasser wird mittels eines elektrischen Durchlaufapparates nachts unter Benützung des günstigen Stromtarifes erwärmt und für den Tagesbedarf in einem Warmwasserreservoir aufgespeichert. Letzteres kann auch von den feuerbeizten Kesseln der Zentralheizung aus erwärmt werden.

SULZER

SANITÄRE ANLAGEN
ABWÄRME-VERWERTUNG
ZENTRALHEIZUNGEN

ELEKTRO-WARMWASSERHEIZUNG
ELEKTRO-DAMPFHEIZUNG
ELEKTRO-WARMWASSERBEREITUNG

GEBR. SULZER A.-G., WINTERTHUR, ABT. ZENTRALHEIZUNGEN



Bei einfacher Drehung der Kurbel kann die

MONROE

RECHENMASCHINE

nicht nur *addieren* sondern

multiplizieren

subtrahieren

dividieren

*ebenso einfach wie gewöhnliche
Maschinen nur addieren*



Verlangen Sie unverbindliche kostenlose Vorführung

W. EGLI-KAESER-BERN

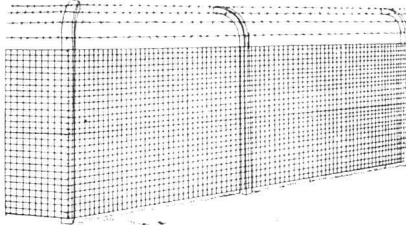
Generalvertreter für die Schweiz

SCHAUPLATZGASSE 23

TELEPHON 1235



**Eisenbetonpfosten
Armierter Betonbretter
Kabelkanäle**



**Einfriedungen — Garten-
artikel — Bauartikel**

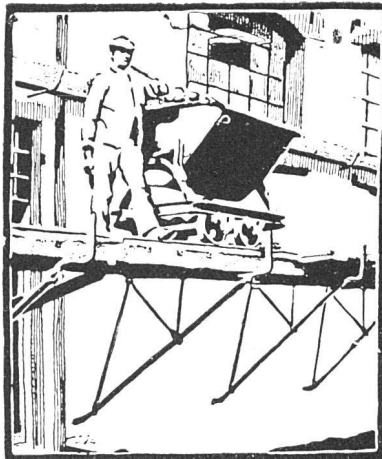
Eisenbeton-Hohlkörperdecke
„Seiling“, **ohne Schalung**,
isolierend, ebene Untersicht,
Monolith. Konstruktion.

**Eisenbetonpfosten- und
Platten-Fabrik Bern**
DIPL. INGR. SEILING

Tel. 1095 ++ Geleiseanschluss ++ Tel. 1095

**DAS
IDEAL
ALLER GERÜSTE**
(ohne Stangen)
ist das

BLITZ-GERÜST



Große Vorteile
gegenüber allen
Konkurrenzsystemen bei
Neu- u. Umbauten, Renovationen
Mietweise Erstellung
für Maurer-, Steinhauer-, Speng-
ler-, Malerarbeiten usw. durch:

Schweiz. Gerüstgesellschaft A.-G.
Zürich 7

Steinwiesstraße 86
Telephon: Böttingen 2134
Telegramm-Adresse: Blitz-Gerüst
und durch folgende
Baugeschäfte:

- Zürich: Sietz & Leuthold
- Zürich: Sr. Erismann
- Winterthur: M. Häring
- Andelfingen: E. Landolt-Srey
- Bern: G. Riefer
- Luzern: E. Berger
- Bubikon: A. Oetiker
- Basel: W. Mard
- Glarus: Rud. Stüßy-Aebly
- Genf: Ed. Cuénod S. A.
- Neuhäusen: Joh. Albrecht
- Berisau: Joh. Müller
- St. Gallen: Sigrist, Merz & Co.
- Olten: Otto Ehrensperger
- Rheinfelden: S. Schär
- Solothurn: S. Valli

Kataloge

ein- und mehrfarbig, werden sauber
und in moderner Ausstattung in kür-
zer Frist angefertigt in der ♦ ♦ ♦ ♦

Buch- und Kunstdruckerei
Benteli A.-G., Bümpliz

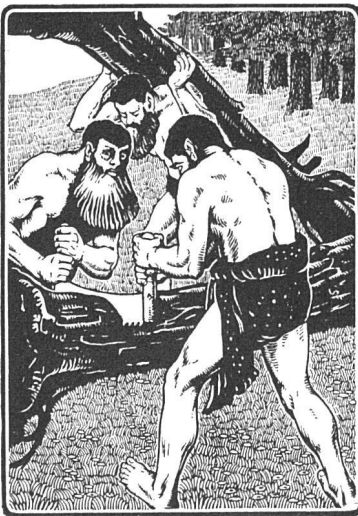
J. Rukstuhl, Basel

erstellt auf Grundlage vieljähriger Erfahrung

Centralheizungen

aller Systeme

Warmwasser — Niederdruckdampf etc.



PARQUETS

IN ALLEN DESSINS

ENGL. BODENRIEMEN

KRALLENÄFER

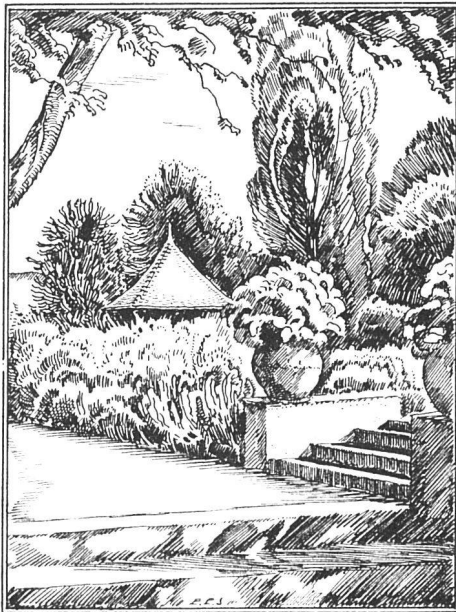
RENER & C^{IE} A.-G.

SÄGEREIEN / PARQUETFABRIK / IM-
PRÄGNIERANSTALTEN / KISTEN-
KÜBEL- UND PACKFASSFABRIK /

BIEL-BÖZINGEN

*Unabnützbare
Staubfreie / Dauernd rauhe*
ZEMENTBÖDEN
mit Zusatz von
**LONZA-
SILICIUM-CARBID**

*Prospekte und Preise
durch die Vertreter:*
Sponagel & Co. / Zürich
Sihlquai Nr. 139-143, Telefon „Selnau“ 3924



OTTO FRÖBELS ERBEN
Gartenarchitekten Zürich

Möbel-Haus 3. Stern

Carl
 Studach
 St.-Gallen

Speisergasse 19, Telefon 2096
*Nur gediegene Wohnungsein-
 richtungen * Polster-
 möbel und
 Dekorationen
 Feine Muster
 Zimmer*



**GEBRÜDER
MERTENS**
ZÜRICH 7

GARTENANLAGEN
HAUSGÄRTEN
BAUMSCHULEN

MENTOR



**Schubert
und Schramm**
Möbelfabrik
Uttwil Thurgau

*Wir liefern Speise- und Herrenzimer,
Salons, Sitzmöbel und Polstergestelle
in feinen gediegenen Formen und in
Qualitätsarbeit.*

CATENA- KESSEL

*Gusseiserner Grosskessel
bis 300 qm Heizfläche
für Zentralheizung und
Warmwassererzeugung*

ROVA-KESSEL 0,6 bis 3,1 qm

STREBEL-KESSEL 3 bis 17 qm

ECA-KESSEL 12,5 bis 40 qm

*Verlangen Sie unsere
ausführlichen Drucksachen*

STREBELWERK ZÜRICH 4

Kirche St. Peter, Zürich
STREBEL-ECA-KESSEL



AUSSTELLUNGS-KALENDER

ORT	AUSSTELLUNG	WERKE	DATUM
Aarau	Gewerbemuseum	Wanderausstellung der schweizerischen Graphiker. Pläne des Wettbewerbes des Limmatbundes zur Schiffbarmachung der Limmat.	September
Basel	Gewerbemuseum	Schülerausstellung.	Ende Aug.— September
	Kunsthalle Pro Arte, Freiestraße 17	Französische Malerei: Manet, Cézanne, Renoir, Gauguin, van Gogh, Picasso. — Schweizer Maler F. Hodler, (Blanchet, Breßler, Barraud, Junge Basler) — Moderne Deutsche. Ausstellung: Gemälde alter Meister, dekoratives Kunstgewerbe.	8. Sept. — 3. Oktober August und September
Bern	Kunsthalle	Malerei, Zeichnung, Graphik: Markus Behmer, Hans Brühlmann, G. Einbeck, C. Felber, F. Garraux, E. Hodel, A. Holzmann, E. v. Kager, K. Meili, L. Moillet, E. Morgenthaler, H. Schüz. Plastik: E. Bick, W. Scherzmann.	15. Aug.— 18. Septbr.
	Kunstmuseum Gewerbemuseum Kunstsalon Ferd. Wyß Gute Kunst - Klippstein Buchhandlung Bircher	Projektierte und ausgeführte Siedelungen in der Schweiz. Bis 25. August geschlossen. Graphisches Werk Anders Zorn. Originale alter Meister.	September September September
Genf	Kunstmuseum	Exposition rétrospective des œuvres Georges Hantz.	September
	Grand Salon d'Art, 7, rue du Mont-Blanc	Exposition d'été des artistes locaux.	August
	Gal. Moos, rue du Marché, 13	Ausstellungen Ed. Stiefel, Ad. Holzmann, Reinh. Kündig, Die Walze. Gravures, Lithos et Aquarelles anciennes.	September August
	Galerie Muriset-Gicot, place du Molard, 4 Leo S. Olschki, le Cabinet du Bibliophile genevois, 25, rue du Rhône.	Reproduktionen der Uffizien-Handzeichnungen von Bologneser Malern vom 16.—18. Jahrhundert.	August
Winterthur	Museum	Winterthurer - Bildnisausstellung, die Jahre 1800—1860 umfassend.	12. Sept.— 10. Oktober
Zürich	Kunstgewerbemuseum	Baustoffe und Bauweisen.	Oktober (im Sept.geschl.)
	Kunsthaus	Gesellschaft schweiz. Malerinnen und Bildhauerinnen. Künstlervereinigung Zürich. Ausstellung von Tessiner Künstlern. Wander-Ausstellung für Schweizer Graphik.	29. Aug.— 18. Sept. Ende Sept. September
	Kunstsalon Wolfsberg, Bederstraße	J. von Tschärner, W. Feuz, W. Gimmi. Neue Gemälde von franz. Meistern.	September
	Galerie Bernheim-Jeune & Cie., Bahnhofstraße Galerie d'Art (M. Malapert), 30, Parkring	Œuvres de Matisse, Laprade, Picasso, Derain.	August
	Salon Bollag, Bahnhofstraße Galerie Neupert, Bahnhofstraße	Alte und moderne Meister.	September

LITERATUR UND UMSCHAU

Anmerkung: Die Abbildungen aus alten Urner- und Glarnerstuben sind erstmals erschienen in der Publikation des Schweiz. Ingenieur- und Architekten-Vereins „Das Bürgerhaus in der Schweiz“, Bände Uri und Glarus, Verlag Orell Füssli, Zürich. Sie sind uns in dieser knappen Auswahl wertvoll als Zeugen eines frühern Schaffens. Das Herbststück von Robert Walser steht in der reichen Sammlung der „Kleinen Dichtungen“, Verlag Kurt Wolff, Leipzig, an die wir heute wieder angelegentlich erinnern möchten. „Der Dichter“, von Emil Schibli, ist erstmals im Feuilleton der „Neuen Zürcher Zeitung“ erschienen. Der Aufsatz von Architekt Bruno Taut „Bildschreine“ erinnert an die Besprechung der Zeitschrift „Das hohe Ufer“, Verlag Ludwig Ey, Hannover, im Juniheft des „Werk“.

Rembrandt, von Kurt Pfister, mit 50 Abbildungen, Delphin-Verlag, München. Die Besprechung dieses Buches wird in der Oktober-Nummer des „Werk“ erscheinen, da sie dort mit dem gesamten Stoffkreis einig geht. „Das letzte Selbstbildnis“ ist ein Bruchstück aus dem Text von Kurt Pfister.

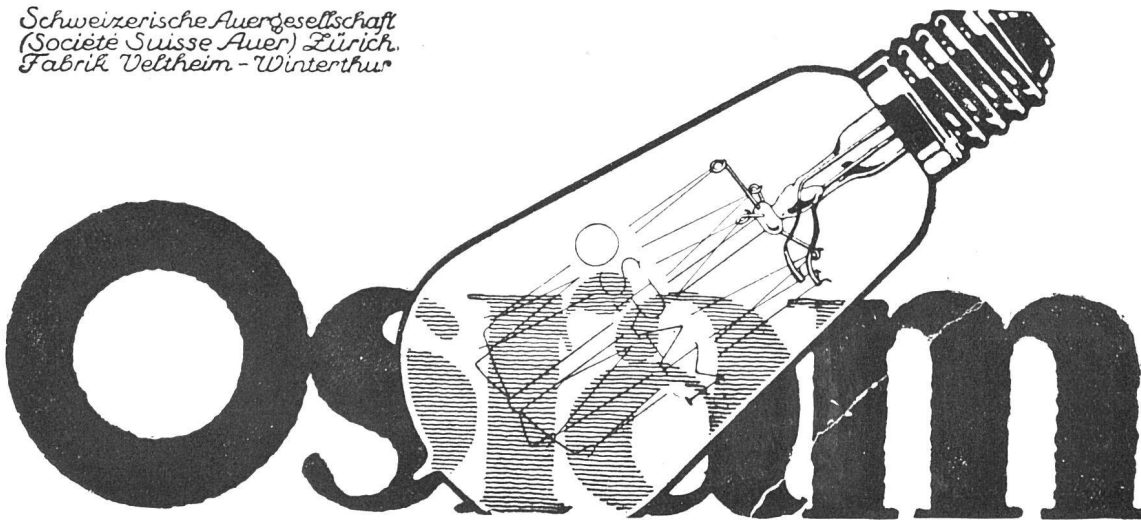
Vorstandssitzung des B. S. A. in Olten am 7. Juli 1920. Der Vorstand konstituierte sich wie folgt: Vize-Obmann und Schriftführer: Arter. Säckelmeister: Hässig. Als Mitglied in den B.S.A. wurde aufgenommen: Architekt v. Gunten in Bern. Architekt Austermeier in Lausanne tritt aus der Section romande aus, verbleibt aber als Einzelmitglied im B. S. A. Architekt Bösigler, Bern, erstattete dem Vorstand seinen Bericht über die am 19. Juni d. J. in Bern erfolgte Gründung eines Bundes geistig Schaffender. Dem Kollektiv-Beitritt des B. S. A. wurde hierauf zugestimmt. Die HH. Brodbeck und Burckhardt übernahmen den Auftrag, ein Programm auszuarbeiten für die diesjährige B.S.A.-Herbstzusammenkunft. Der Schriftführer des B. S. A.: Arter.

Gebrauchsmöbel. Die Ortsgruppe Zürich des S.W.B. plant auf kommende Weih-

nachten eine kleine Ausstellung, zu der ihr wiederum etliche Räume des Kunstgewerbe-Museums Zürich zur Verfügung gestellt werden. Sie schreibt in einem Zirkular: Wir wollen Anteil nehmen an den gegebenen berechtigten Forderungen unserer Zeit nach einfachen, soliden, preiswerten Wohnungseinrichtungen. Gesamte Wohnungseinrichtungen können im Rahmen dieser Ausstellung nicht gezeigt werden, wohl aber einzelne alltäglich notwendige Gebrauchsmöbel, Gegenstände, die in der kleinsten Wohnung einen praktischen und zugleich schönen Zweck erfüllen und damit ihr eigenes zur Wohnlichkeit beitragen. Wir denken an Einzelmöbel, die als Ergänzung sowohl in ein altes als auch in ein gutes neues Wohnzimmer gestellt werden können, an Kommöden mit Spiegel, ein Tischchen zum Aufstellen von Blumen, eine kleine Vitrine in einfachen Formen, ein Bücherregal, an einen bequemen Holzstuhl, der tatsächlich zum Ausruhen taugt. Oder für das Musikzimmer Pult und Stuhl, Notenschrank, ein Teetischchen usw. Zum Eßtisch benötigt die Hausfrau ein Abstelltschchen. Ein vorbildlicher, für die Massenherstellung konstruierter Stuhl wäre wünschenswert; ein sorgfältig ausgeklügeltes Nähtischchen mit einem Armlehnstuhl dazu, das müßte die Frauen freuen. Dann Rauchtischchen mit all den erdenklichen „Utensilien“; Garderoben, Schirmgestelle u. s. f. Kleinmöbel für das Kinderzimmer — eine Fülle von Möglichkeiten sind mit diesem Sammelwort gegeben, Möglichkeiten in der Form und in der Farbe.

Die Ausstellung wendet sich an die breiten Schichten des Publikums und an die Fabrikanten, um beiden schöne, brauchbare Modelle zu einer Herstellung in der Masse, einzelne Typen von Kleinmöbeln zu beschaffen. Es ist anzunehmen, daß die ausgestellten Stücke von dieser Art sich leicht verkaufen lassen, eher als gesamte Ausstattungen. Es stehen uns 6 Kojen zum Ausstellen zur Verfügung. Eine jede Koje hat 3 Wandflächen.

*Schweizerische Auer-Gesellschaft
(Société Suisse Auer) Zürich.
Fabrik Veltheim - Winterthur*



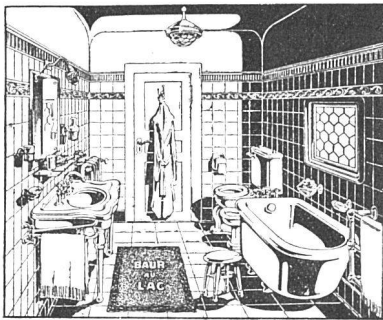
Hektor Schlatter & Co., St. Gallen

S. W. B.

Werkstätten für feine Schreinerarbeiten

Gesamter
Innenausbau in
gediegener Ausführung
u. in jeder beliebigen Holzart.
Übernahme von Laden- u. Geschäfts-
haus-Einrichtungen. :: Hallen-
und Stockwerktreppen
in erstklassigem
Material

Prima Referenzen :: :: Reichassortiertes Holzlager



W. WEDER & C^{ie}
ST. GALLEN



Sanitäre
Anlagen

Washküchen-
Einrichtungen

B. SCHLINGER



Werkstätte für

Glaser- und Schreinerarbeiten

H^{RCH}. KEUL, ST. GALLEN O

Glaserarbeiten
Schiebefenster
Doppelrahmenfenster

C. KAUTER'S ERBEN
ST. GALLEN

Werkstätten für
GIPSEREI
STUKKATUR

H. SCHMITZ
ST. GALLEN

Werkstätten für
MALEREI
DEKOR. KUNST

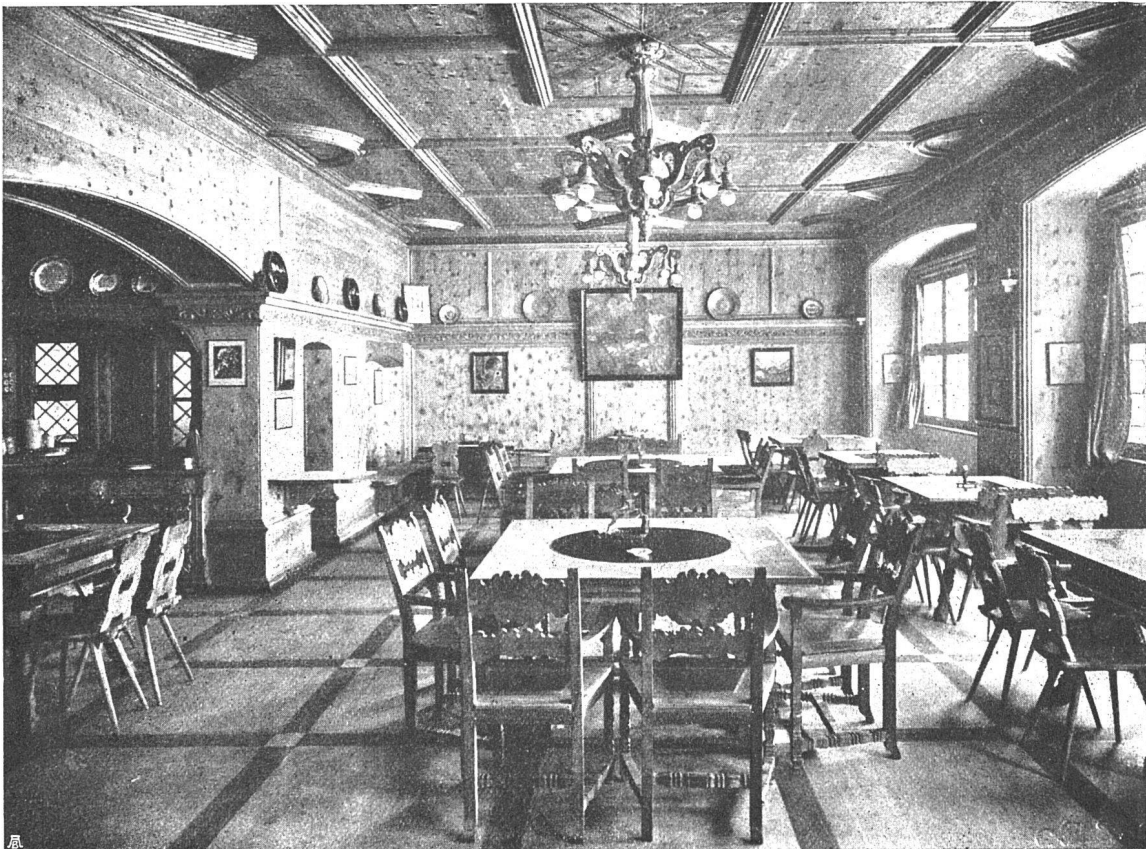
Raumprobleme können demnach nicht gelöst werden. Die Form der Möbel ist in erster Linie wichtig. Keine Repräsentationsstücke, sondern einfache, durchgearbeitete Formen, die nichts mehr sein wollen als gefällig und zweckdienlich. Um einen Überblick über die Art und Zahl der Beteiligung zu gewinnen, sollen bis zum 20. September 1920 Pläne im Maßstab 1 : 10 mit der Aufschrift: „S.W.B.-Ausstellung 1920“ an das Sekretariat des Kunstgewerbe-Museum Zürich eingesandt werden.

Baustoffe und Bauweisen.

Die Eröffnung der an dieser Stelle früher bekanntgegebenen Ausstellung über „Baustoffe und Bauweisen“, welche von der Zürcher Sektion des schweizerischen Verbandes zur Förderung des gemeinnützigen Wohnungsbaues in Verbindung mit der Direktion der Kunstgewerbeschule Zürich und dem Hochbauamt der Stadt Zürich veranstaltet wird, ist endgültig auf den 2. Oktober festgesetzt worden. Während der fünfwöchigen Dauer der Ausstellung werden Führungen und Vorträge ver-

anstaltet und es soll in diese Zeit auch die Generalversammlung des schweizerischen Verbandes zur Förderung des gemeinnützigen Wohnungsbaues fallen. Besondere Einladungen zum Besuche der Ausstellung werden den Fachvereinen, technischen Mittel- und Hochschulen sowie den Bauämtern der wichtigeren Schweizerstädte zugehen. Deren Vertreter wird auch Gelegenheit geboten werden, die neueren Zürcher Wohnkolonien zu besichtigen. Die große Zahl der Anmeldungen für die Ausstellung und die eifrige Mitarbeit der Aussteller, wie auch die vorgesehenen Veranstaltungen, lassen einen regen Besuch und volles Gelingen der Ausstellung erwarten. Das Unternehmen wird zweifellos in Fachkreisen und Baugenossenschaften, besonders aber im Volke lebhaftem Interesse begegnen.

Neben den Bestrebungen, neue Konstruktionen und Bauweisen zu zeigen, besteht die Absicht, der Ausstellung eine sogenannte historische Abteilung anzugliedern. In derselben sollen Baukonstruktionen vorgeführt werden, die früher ebenfalls in



Bündnerstube Zürich

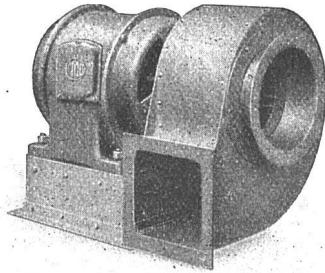
H. Töndury & Co.

Spezialitätenküche

ff. Veltlinerweine

G. MEIDINGER & C^{IE} BASEL

Hoch- und Niederdruck-
Zentrifugal-Ventilatoren
geräuschlos laufend

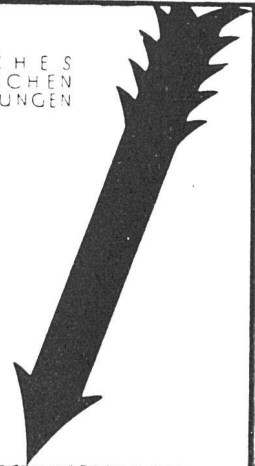


Lüftungs-Anlagen

für
Schulen, Kirchen, Spitäler, Hotelküchen, Theater etc.
Entstaubungs-Anlagen / Luftfilter

EUBOLITH-FUSSBODEN
VORZÜGLICH BEWAHRT
*Muster & Referenzen * Besuche stehen zu Diensten*
EUBOLITH-WERKE A.G. OLTEN

CLICHES
DETOUCHES
ZEICHNUNGEN



BALMED & SCHWITTED AG BUSAG
GRAPH WERKSTATTEN BERN ZÜRICH



JAKOB BECKER, CHUR.
GARTENBAUGESCHAFT-
GARTENTECH. BUREAU.

MÖBELWERKSTÄTTEN

A. GYSI-KÖNIG

Pelzgasse **AARAU** Teleph. 3.50



**Spezialgeschäft für vornehme
Innendekoration**

Grosses Lager in Seiden u. Gobelinstoffen

Qualitätsware

Mässige Preise

Zeiten der Not zur Anwendung kamen, ähnlich der Pisebauweisen, angewendet beim Wiederaufbau des im Jahre 1847 abgebrannten Dorfes Fislisbach bei Baden. Die technische Ausstellungsleitung richtet daher an alle diejenigen Fachleute, die Kenntnis von solchen Not-Bauweisen in unserem Lande haben, die ebenso höfliche als dringende Bitte, ihr hiervon möglichst sofort Mitteilungen zugehen zu lassen, damit diese eventuell ebenfalls in geeignetster Weise zur Ausstellung herangezogen werden können.

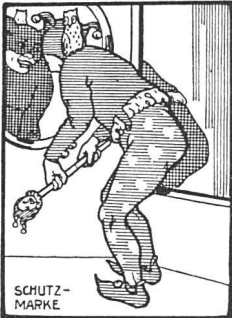
Bauamt der Stadt Zürich.

Das Kunstgewerbemuseum der Stadt Zürich eröffnete Sonntag den 1. August eine Ausstellung von Zierinitialen. Die Schau umfaßt zwei Abteilungen: handgemalte Initialen (aus Handschriften, Notenblättern und frühen Druckwerken) größtenteils aus dem 14. bis 16. Jahrhundert stammend einerseits, gedruckte Initialen (in Holzschnitt, Metallschnitt, Kupferstich) des 15. bis 18. Jahrhunderts andererseits. Diesen beiden Gruppen wird als Sonderabteilung eine Anzahl neuzeitlicher, mit Zierinitialen ausgestatteter Druckwerke angegliedert.

Im Vestibül sind eine Reihe von interessanten Holzschnitten für Geschäftsgraphik und 6 Illustrationen zu „Elsi die seltsame Magd“ von Otto Lüssi-Zürich ausgestellt.

Die Ausstellung von Initialen ist nunmehr vervollständigt durch die dieser Tage hinzugekommene Gruppe neuzeitlicher Druckwerke mit Initialschmuck, darunter Drucke der Bremer Presse, der Kleukens-Presse, der Rupprecht-Presse, der „Wahlverwandten“ und holländischen Drucke. Sämtliche Werke dieser Abteilung sind Eigentum des Herrn R. Doetsch-Benziger in Basel.

Der Kunstverein Winterthur gedenkt im September für die Dauer eines Monats eine Bildnisausstellung zu veranstalten, welche die Zeit nach Anton Graff bis in die 1860er Jahre hinein umfassen und Winterthurer Gepräge tragen soll. Das letztere kann in der Art verwirklicht werden, daß entweder die Künstler oder die Dargestellten in näherer Beziehung zu der Stadt stehen. Außer Gemälden sind auch Skulpturen, Zeichnungen und graphische Blätter willkommen; doch ist darauf zu



ALFR. GIESBRECHT / BERN
NACHFOLGER VON GEBR. GIESBRECHT

**SPIEGELFABRIKATION
GLASSCHLEIFEREI
MÖBELGLASEREI**

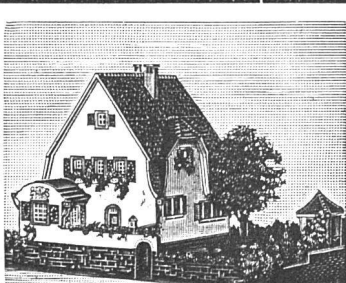
GEGRÜNDET 1884 / TELEPHON 18.97 / HELVETIASTR. 17



**C. KOCH, PHOTOGRAPH
SCHAFFHAUSEN**

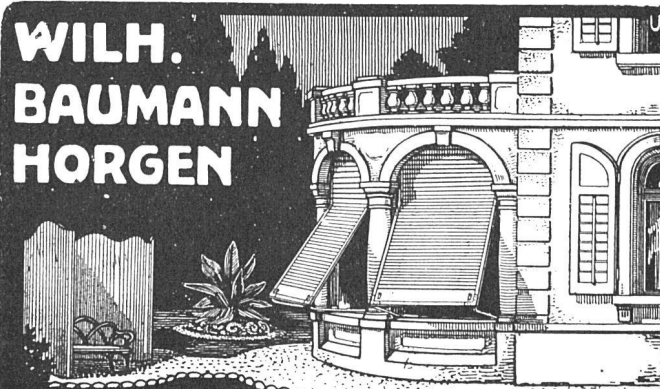
FERTIGT TECHNISCHE AUFNAHMEN
IN HÖCHSTER VOLLKOMMENHEIT

◆ TELEPHON 527 ◆



Kartonmodelle

für **Hoch- & Tiefbauten**
H. LANGMACK - ZÜRICH
Forchstr. 290 - Ateller für Kartonmodelle



WILH. BAUMANN HORGEN
**Rolladen. Rolljalousien.
Jalousieladen. Rollschutzwände**

Gegründet
1860

G. HOLLIGER & C^o A.-G.
BERN

SPEZIALHAUS

FÜR

**INLAID, LINOLEUM
 STOFFE**

FÜR INNENDEKORATION

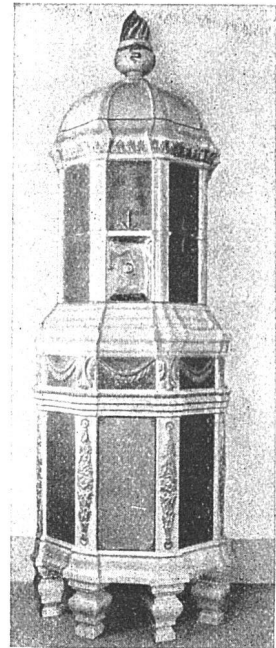
WIE:

GOBELINS, SEIDE, RUPFEN etc.



VERLANGEN SIE
 MUSTER UND OFFERTEN

TELEPHON 540
 Telegr.-Adr.: HOLLIGER BERN



KERAMISCHE WERKSTÄTTEN
 GEBRÜDER MANTEL
 ELGG

KACHELÖFEN

FÜR HOLZ-, KOHLEN- U.
 SPEZ. ELEKTR. HEIZUNG
 BAUKERAMIK / BRUNNEN
 CHEMINÉES / MAJOLIKEN

Akt.-Ges. „UNION“ in Biel

FABRIK IN METT

*Erste schweizerische Fabrik für
 elektrisch geschweißte Ketten.*

+ PATENT NR 27199

Ketten aller Art

für industrielle u. landwirtschaftl. Zwecke
 die Größte Leistungsfähigkeit
 Ketten von höchster Tragkraft

NB Handelsketten nur durch Eisenhandlungen zu beziehen

**ETER
 NIT**

Buchstaben
 für Facaden u.
 Schilder, in jeder
 Farbe u. Schriftart



Firmenschilderfabrik
 Birmensdorferstr. 61
 ZÜRICH 4

achten, daß die Ausstellung weniger historisch-ikonographische Absichten verfolgt, als vielmehr in erster Linie auf künstlerische Qualität bedacht ist. Von einheimischen oder mit Winterthur verbundenen Porträtisten kommen vor allem folgende Künstler in Betracht: J.J. Biedermann, F.M. Diogg, C. Hitz, F. H. Kuenzli, D. Rieter, Em. und Ed. Steiner, Julius und David Sulzer, A. Weckesser (Frühwerke) und J.C. Weidenmann. Besitzer solcher Bildnisse werden ersucht, bis spätestens Mitte August dem Kunstverein Winterthur Name und Adresse mitteilen zu wollen, worauf ihnen ein Formular mit näheren Angaben zugeht. Auch werden Kunstfreunde, die vom Vorhandensein derartiger Bildnisse wissen, um bezügliche Mitteilungen ersucht. Angaben sind an die Adresse des Konservators, Museumstraße 2, oder an das Sekretariat des Kunstvereins im Museum zu richten.

Museum der Landschaft Hasli. Im neuen Gemeindehaus, dem früheren Hotel „Rütli“ in Meiringen wurde dieser Tage das „Museum der

Landschaft Hasli“ eingerichtet und dem Publikum geöffnet. Damit ist ein von Freunden der Heimat und ihrer besonderen Eigenart lange gehegter und mit großer Geduld verfolgter Gedanke wenigstens teilweise in Erfüllung gegangen. Der frühere Pfarrer in Innertkirchen, Herr Glor, hatte die ersten Sammlungen von Ansichten aus dem Oberhasli (alte Stiche und Bilder) angelegt. Nach seinem Weggang wurde das von ihm begonnene Werk von der Aareschlucht-Gesellschaft weiter verfolgt und in der letzten Zeit vom Verkehrsverein, ganz besonders von dessen unermüdlichem Präsidenten, Herrn Liesegang, so kräftig gefördert, daß das Museum endlich der Öffentlichkeit übergeben werden konnte. Die sogenannte Aareschlucht-Sammlung wurde dem Verkehrsverein in Verwahrung gegeben, der auch durch die ihm zugegangenen Geschenke und durch verschiedene Erwerbungen die Sammlung bereichern konnte. W. H.

Luzern. Die Galerie Fischer (Haldenstraße) veranstaltet in der Zeit vom 20. Juli bis 31. August

**WARMWASSER-
PUMPEN-
DAMPF-
LUFT-**

HEIZUNGEN

ERSTELLT

ALB. SCHERRER, NEUNKIRCH (SCHAFFH.)

**Zimmerarbeiten
Schreinerarbeiten
Gebeizte Täfer**

Sägerei und Holzhandlung
STÄMPFLI & Cie.
ZÄZIWI (Bern)

Diplolith- u. Zementstein-Fabrik Dietikon E. G.

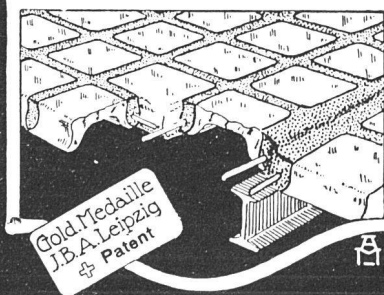
Abteilung KORKFABRIK

Modernst eingerichtete Fabrik dieser Branche in der Schweiz
Fabrikation von **Korkplatten** und **-Schalen**
zur Isolierung gegen Kälte- und Wärmeverluste

- I. MARKE F, zur Isolierung **gegen Kälteverluste**
- II. MARKE C, zur Isolierung **gegen Wärmeverluste**
- III. MARKE N, zur Isolierung **gegen Erschütterungen und Geräusche**

Prospekte und Kataloge gratis auf Verlangen

GLÄS-EISEN-BETON



SYSTEM KEPPLER

Für Fußböden Dächer & Wände

Große Tragfähigkeit. Billig in der Herstellung.
Minimale Unterhaltungskosten. Feuersicher
Leicht zu reinigen. Kein Anstrich nötig.

Vertreter:

Rob. Loofer, Zürich 4
Badenerstrasse 41.



**VERBAND.SCHWEIZER.
PARQUET-
FABRIKANTEN**

ZÜRICH BERN LAUSANNE
Börsenstrasse 10 Optingenstrasse 16 Maupas 13

Beratung u. Ausführung



BESCHLÄGE
FÜR BAU UND MÖBEL IN
ERSTKLASSIGER AUSFÜHRUNG IN ALLEN
STILARTEN UND FARBEN NACH VORHAN-
DENEN MODELLEN ODER NACH EXTRA-
ENTWÜRFEN, KUNSTSCHMIEDEARBEITEN

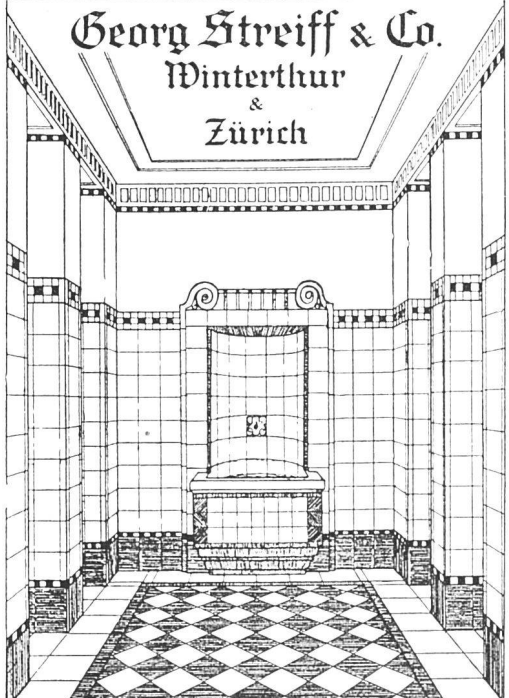
F. BENDER
OBERDORFSTRASSE 9 & 10 / ZÜRICH

J. ULRICH BIETENHOLZ



**GARTENBAUGESCHÄFT
ZÜRICH-VOLTASTR. 9**

Georg Streiff & Co.
Winterthur
&
Zürich



Spezialgeschäft für keramische Boden- und Wandbeläge

eine Ausstellung französischer Malerei. Der Katalog nennt Namen wie Combet, Corot, Cézanne, Daurier, Delacroix, Manet, Marquet, Pissaro, Renoir, Sisley und Vuillard.

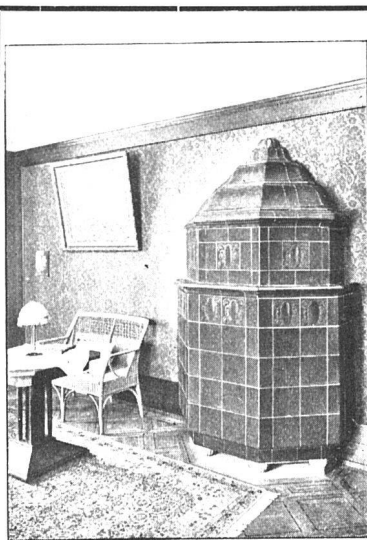
Neubau der Schweiz. Volksbank Zürich. (Mitget.) Die Bankbehörden haben beschlossen, mit der architektonischen Weiterbearbeitung des Projektes und der Ausführung des Baues die HH. Architekten Otto Honegger, Alpenquai 36, Zürich 2, und Hans W. Moser, Herrliberg-Zürich, zu beauftragen. Die beiden Herren vereinigen sich zu diesem Zwecke zu einer Firma. Anlässlich des Wettbewerbes

war das Projekt des Hrn. Honegger im 1. und dasjenige des Hrn. Moser im 4. Range prämiert.

Soldaten-Gedenksteine. Wir haben im Novemberheft des letzten Jahres auf die erfreuliche Tatsache hingewiesen, daß verschiedene Gedenksteine für die verstorbenen Wehrmänner in einer sorgfältigen Weise ausgeführt und aufgestellt werden. Wir haben diese Angelegenheit mit Interesse weiter verfolgt. Es ist erfreulich, daß zur Lösung regionale oder engere Konkurrenzen ausgeschrieben werden; in der Jury hatten von Fall zu Fall in der Mehrzahl Fachleute das Wort; die Preissummen

A. & R. Wiedemar, Bern
Spezialfabrik für Kassen- und Tresor-Bau

Bestbewährte Systeme, moderne Einrichtungen
 Gegr. 1862 / **Goldene Medaille S.L.A.B. 1914** / Gegr. 1862

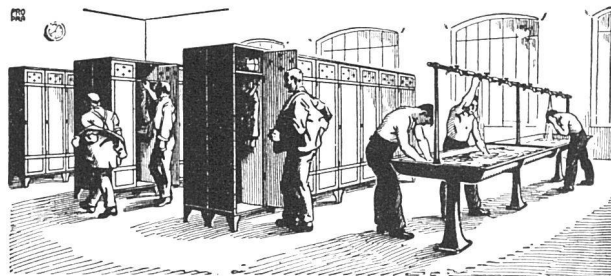


Kachelöfen

in jeder Ausführung

**Kamine
 Wandbrunnen
 Baukeramik**

Ofenfabrik Kohler A.-G.
 Mett bei Biel



KEMPF & C^{IE} / HERISAU

ÄLTESTES GESCHÄFT DIESER BRANCHE
Schmiedeeiserne Kleiderschränke
Komplette Garderoben-Anlagen
 mit Wascheinrichtungen

**SCHWEIZERISCHE STRASSEN-
 BAUUNTERNEHMUNG A.-G.**

(AEBERLI-MAKADAM- UND ASPHALTWERKE)

LAUPENSTRASSE 8 **BERN** TELEPHON 54.54, 54.72

**Asphalt- und
 Pflasterungsarbeiten**
 jeder Art

**Straßen-
 walzungen**
 mit und ohne
 Materiallieferung

**Walzen-
 vermiefungen**
 von 1,2-14 Tonnen

Steinbrecherei

Filiale **LAUSANNE**
 TELEPHON 2028

Filiale **ZÜRICH**
 TEL. HOTTINGEN 43.81

VERLANGEN SIE OFFERTEN UND REFERENZEN
 SCHWEIZ. LANDESAUSSTELLUNG BERN 1914: SILBERNE MEDAILLE

DRUCKAUFTRÄGE

aller Art werden ausgeführt von
 der Buch- u. Kunstdruckerei
 Benteli A.-G., Bern-Bümpliz



**SCHWEIZ-
GESELLSCHAFT FÜR
HOLZKONSERVIERUNG
A-G
ZOFINGEN**

PRO
PRA

**Imprägnier-
anstalt
und Sägerei**

++
Bahnschwellen

++
Spezialhölzer f.
Bahn-, Brücken- u.
Wasserbau

++
Holzplaster für
Werkstätten, Fa-
brikräume, Straßen,
Brücken

++
**Balken, Bretter
Pfähle, Latten**

++
Imprägnierung mit
Teeröl und Triolith
nach den Vorschrif-
ten der Schweizer.
Bundesbahnen



**UIR. ADANK
ARCHITEKT
BAUGESCHAFT
FÜR
HOCH- u. TIEFB AU
IN
LANGENTHAL
HAYE-RUEG/AU.**

PROJEKTIERUNGEN VON
BAUTEN ALLER ART
STATISCHE-BERECHNUNG
UND AUFÜHRUNG VON
• ARMIRT. BETON.
• CHALETBAUTEN.

ZIEGEL A.-G. ZÜRICH
empfeht

Hourdis
in diversen Längen

Rote Bodenplättli
billigster Belag

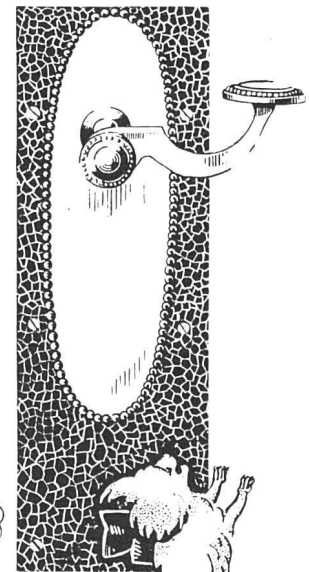
Hohlsteine
2, 4 u. 6-loch in div. Grössen

Wand- und Bodenbelag



BAUMATERIAL A.-G. BIEL

PRO
PRA



**BAU-
BESCHLÄGE**
Fritz Blaser & Cie
Schneidergasse 24 · Basel

waren anständig bemessen. Im Wettbewerb für ein Soldatendenkmal in Spiez können wir nicht verstehen, wie die Jury keinem einzigen Bildhauer einen Preis hat zudenken können, trotzdem ernsthaft durchgebildete Lösungen eingereicht und in Spiez ausgestellt worden sind.

Erinnerungsstätte in Signau. Als Andenken an die während der Mobilisation verstorbenen Wehrmänner des Geb.-Bat. 40 und des Amtes Signau soll auf der Ostseite der Kirche von Langnau eine Erinnerungsstätte errichtet werden. Ein Preisgericht (Oberst Bracher, Direktor Greuter, Bern, Hugo Sigwart, Bildhauer, Luzern, Pfarrer Trechsel) beurteilte den 17. August 1920 die acht eingelangten

Projekte. Der Bericht enthält eine kurz und präzise gefasste Besprechung der verschiedenen Arbeiten. Wir notieren daraus: *Nr. 7.* Das ganze Projekt verrät künstlerische Auffassung und fügt sich in harmonischer Weise in den bestehenden Platz ein. Die Achse auf die Chormitte und der mit Platten ausgelegte nördliche Weg müssen als sehr glückliche Lösung bezeichnet werden. Das Preisgericht teilt die Ansicht des Verfassers und gibt einer horizontalen Lage den Vorzug vor einer vertikalen. Die verwendeten Symbole zeigen edle, würdige Formen. I. Preis Fr. 500.—, Architekt Karl Indermühle, Bern. *Nr. 6.* Die Anlage fügt sich zuwenig harmonisch in die Umgebung ein und nimmt

EISENBETON

PROJEKTE, KOSTENVORANSCHLÄGE, BAULEITUNG
BRÜCKEN, RESERVOIRS, DECKEN, FOUNDATIONEN, LEITUNGSMASTEN

J. BOLLIGER & C^{IE} / ZÜRICH 2

TÖDISTRASSE 65 / **INGENIEURBUREAU** / TEL. SELNAU 1263
STATISCHE BERECHNUNGEN VON HOLZ-, STEIN- UND EISENKONSTRUKTIONEN

Installationswerke
A.-G.

Rorschach u. Winterthur

vormals Carl Frei & Cie, A.-G.



**Central- und
Etagenheizungen**

**Warmwasserbereitungs-
Anlagen**

in Verbindung mit elektr. Strom

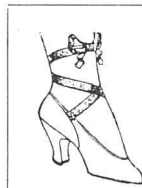


**Hoch- u. Niederdruck-
Dampfheizungen**



Tröckne-Anlagen

**Bei Adressänderungen
ist stets auch die alte
+ Adresse anzugeben +**



*Courante und feine
Schuhwaren*

Schuhhaus zum Pflug A. = G.

Freiestrasse 38 Basel Telephone 18.05



Ritter & Uhlmann

Clarastr. 4 **Basel** Clarastr. 4

fabrizieren als Spezialität

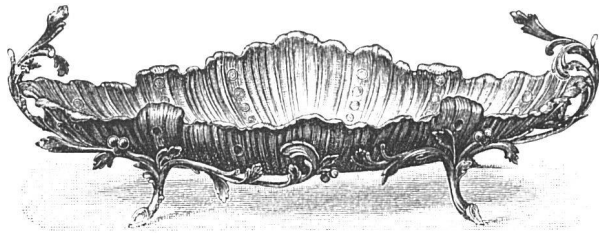
rationelle

Licht-Diffusoren

Beste

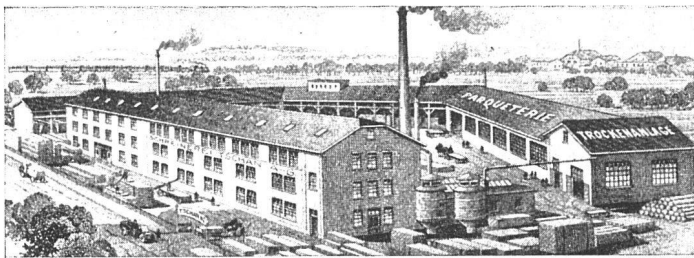
Arbeitsplatz - Beleuchtung

f. Schulen, Bureaux, Fabriken,
Geschäftshäuser
etc.



HANS MÆDER · ST. GALLEN

Versilberung Galvan. Anstalt Vernicklung u. Metallfärben
Vergoldung ♦♦

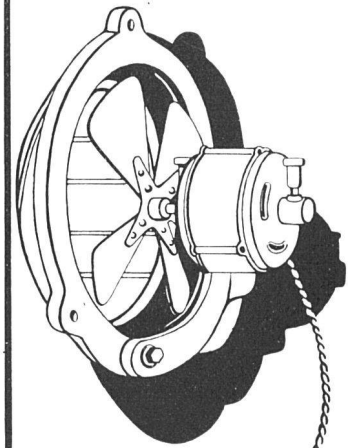


SCHREINEREI TSCHAN A.G.

SOLOTHURN

FENSTERFABRIKATION
PARQUETERIE
BAUSCHREINEREI

GEGRÜNDET 1898 / TELEPHON 65



Elektrische

Ventilatoren

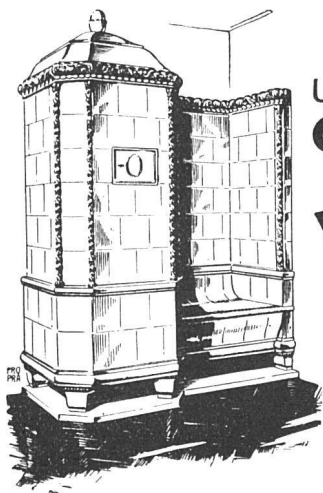
Klein-Motoren

Schindler & Cie

Luzern

MIETVERTRÄGE

Zu beziehen durch die
Buchdruckerei Benteli A.-G.
Bümpliz-Bern



Unsere elektrischen WÄRME-SPEICHER ÖFEN

in Kacheln für Wohnhäuser, Säle, etc. haben sich während zweier Winterbetriebe vorzüglich bewährt. Elektr. Einbau Pat. Bachmann & Kleiner Oerlikon. Nur Nachtstrom-Akkumulierung zum niedrigsten Tarife. Dauer der Speicherung 15-18 Stunden, ausreichend zur Vollheizung eines jeden Raumes ohne Tagesstromzufuhr. Vorzügliche Referenzen. Ratschläge und Kostenberechnungen bereitwilligst.

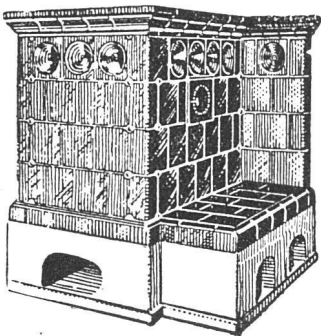
FRITZ LANG & CO OFENFABRIK
ZÜRICH 2
SEESTR. 24
TELEPHON SELNAU
2683

zuwenig Rücksicht auf den Chorausbau der Kirche. Das Monument verrät künstlerisches Empfinden und bildet in seiner niedrigen kräftigen Form einen wohlthuenden Gegensatz zum Sonderbundstein. II. Preis Fr. 300.—. Architekt Mühlemann, Langnau. Nr. 5. Situation in Hauptentwurf und Variante geschickt gelöst, besondere Anerkennung verdient die Durchbildung der nördlichen Hofwand. Leider steht die Form des Denkmals nicht auf der gleichen künstlerischen Höhe wie die würdige Platzgestaltung. III. Preis Fr. 200.—, Architekt Wüthrich, Tavannes. Das Preisgericht empfiehlt einstimmig die Ausführung des I. Preises.

London. Aus England wird die Vorbereitung einer interessanten Fachaussstellung wie folgt ge-

meldet: Mit Unterstützung der englischen Regierung, der Presse und mehrerer Körperschaften des Handels und der Industrie wird im November in der „White City“ in London eine Internationale Reklameausstellung veranstaltet, welche „die Kunst der Reklame in jeder Form fördern“ soll. Die Adresse der Ausstellungsorganisation ist 167, Strand, London W. C. 2.

Salon der Reklamekunst. Paris ist um eine Sehenswürdigkeit reicher geworden, eine Ausstellung, die mit der Straße, mit dem Geschäftsleben eng verbunden ist. In der Galerie La Boétie wurde in einer Ausstellung eine Übersicht über die Entwicklung der französischen Reklame-Zeichnung in den letzten Jahren gegeben. Das Ergeb-



**Joh. Weibel-Jöhl
Ofenbaugeschäft**

Gürtelstr. Chur Tel. 247

◆
Kachelöfen
für alle Heizungsarten
Cheminées
Plattenbeläge

◆
Goldene Medaille
Bündnerische Gewerbeausstellung
Chur 1913

ABTEILUNG
BAUKONTOR BERN
BAUKERAMIK
BAUMATERIAL-GROSSHANDLUNG
EFFINGERSTRASSE N° 19, BERN
SPEZIALGESCHÄFT FÜR
**BODEN-
U
N
D**
WANDPLATTEN

PHOTOGRAPHIE
Spezialität in Architektur-Aufnahmen
Techn. Konstruktionen, Intérieur, Maschinen etc.
Aufnahmen für Kataloge und Werke aller Art
H. Wolf-Bender, Kappelergasse 16, Zürich
Atelier für Reproduktionsphotographie

Ventilator A.G. Stäfa

vom Fritz Wunderli, Uster
Schweizerische Gesellschaft für Ventilatoren u. lufttechnische Anlagen



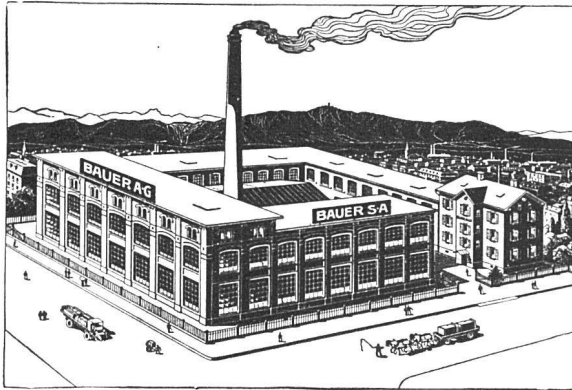
Schrauben- und Zentrifugal-Ventilatoren
für alle Zwecke - Späcetransport und Ent-
staubungsanlagen - Trockenanlagen - Luft-
heizungen u. allgemeine Ventilationsanlagen

Älteste Spezialfabrik der Schweiz - Über 3000 Anlagen ausgeführt

BAUER A.-G.

ZÜRICH 6

GELDSCHRANK- U. TRESORBAU



SPEZIALITÄT:

Kassenschränke / Panzertüren / Tresors / Archiv- u.
Bibliothek-Anlagen / Bureau-Möbel aus Stahlblech



PARALLELO ZEICHENTISCH

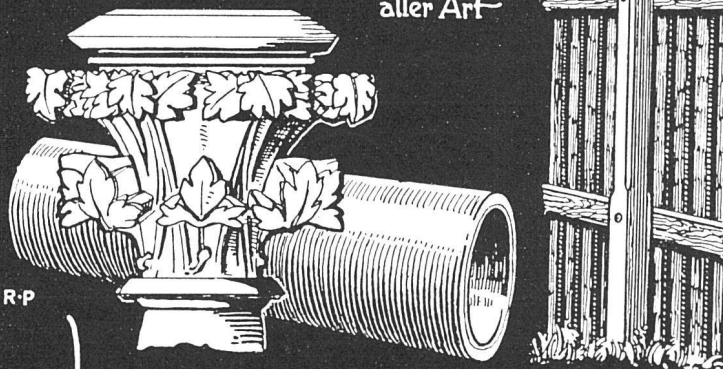
PRO
PRA
Mit einem Finger
verstellbar,
trotzdem unbedingt
zeichensicher.
Mathematisch genaueste
Schienenführung.

GEBRÜDER
SCHOLL
POSTSTRASSE 3 ZÜRICH

Kunststeine in sämtlichen Imitationen

Cementröhren, gegossene,
gutgelagerte Handware

Eisenbetonpfosten, armierte
Betonbretter für Einfriedungen
aller Art



CEMENTWARENFABRIK A.-G.

TELEPHON No. 15 • **ROGGWIL** • (KANT. BERN)

◆
KATALOGE
PREISLISTEN
PROSPEKTE
TABELLEN
BRIEFKÖPFE
RECHNUNGEN
ZIRKULARE
GESCHÄFTS-
KARTEN

KUVERTS
usw. usw.

liefert rasch und in
bester Ausführung

BUCH- & KUNSTDRUCKEREI
BENTELI A.-G.
BERN-BÜMPLIZ

nis bot dem Kenner nichts Neues; es bestärkte ihn in der Meinung, daß seit Toulouse Lautrec und Steinlen nichts Bleibendes, nicht einmal etwas technisch Flüchtiges geschaffen worden ist. Eine Sammlung von Inserat-Zeichnungen aus den „Feuilles d'Art“ und aus der «Gazette du Bon Ton» bietet einzelne wertvolle Blätter. Die vielen Plakate ersticken in einem Aufwand an symbolischen Einfällen und an naturalistisch geschmacklosen Darstellungen. Die besser unterrichtete Presse hat denn auch bei Anlaß dieser Ausstellung Vergleiche gezogen mit dem Ausland (England, Amerika und in vorteilhafter Weise mit der schweizerischen Graphik) und eine strengere, vor allem einfachere Durchführung der Propaganda-Idee verlangt.

„Edelmesse für kirchliche Kunst“ im **Stuttgarter Handelshof**. Im Handelshof in Stuttgart findet eine „Edelmesse für kirchliche Kunst“

statt. Erste Würdenträger aller Konfessionen und bedeutende Professoren haben ihre Mitarbeit zugesagt. Neben allen Erzeugnissen der kirchlichen Edelmetallkunst wird eine einzigartige Schau von Glocken, Organen und Harmoniums, aller Art Glasfenstern, Goldstickereien, Bronzen, Altäre, Opferbüchsen, kirchliche Bücher, Kronleuchter, Teppiche, Statuen, kurz alles, was für den kirchlichen Ritus und für die Ausstattung der Kirche nötig ist, zu erwarten sein.

Valuta und Reklame. Im Februarheft des „Werk“ haben wir auf eine „unfaire Aktion“ der Propaganda A.-G. Bern in Verbindung mit dem Verein der Plakatfreunde Charlottenburg e.V. hingewiesen und das Rundschreiben an die schweiz. Industrie veröffentlicht. Die Propaganda A.-G. hat hierauf Einspruch erhoben und erklärt, „der Plan sei nie über Vorstudien hinaus gediehen“, nachdem sie im genannten Rundschreiben ködernd

**Einfache
Schweizerische
Wohnhäuser**



Aus dem Wettbewerb der schweizerischen Vereinigung für Heimatschutz

Mit 290 Abbildungen und Grundrissen, sowie 6 farbigen Beilagen und Kostenberechnung der einzelnen Projekte. Fr. 4.80.

Zu beziehen durch den Verlag **Benteli A.-G., Bümpliz-Bern**



**MAX ULRICH
ZÜRICH 1**

**SPEZIALGESCHÄFT FÜR
FEINE BAUBESCHLÄGE**

Permanente Ausstellung / Gediegene Auswahl in alten Modellen und altfranzösischen Stil-Arten / Bronzes d'Art und Kunstschmiede-Arbeiten / Anfertigung von Beschlägen nach Zeichnungen



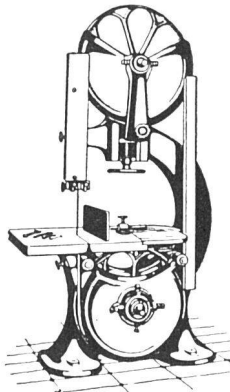
**FRANÇOIS WYSS SÖHNE
SOLOTHURN**

Gartenbau-Geschäft

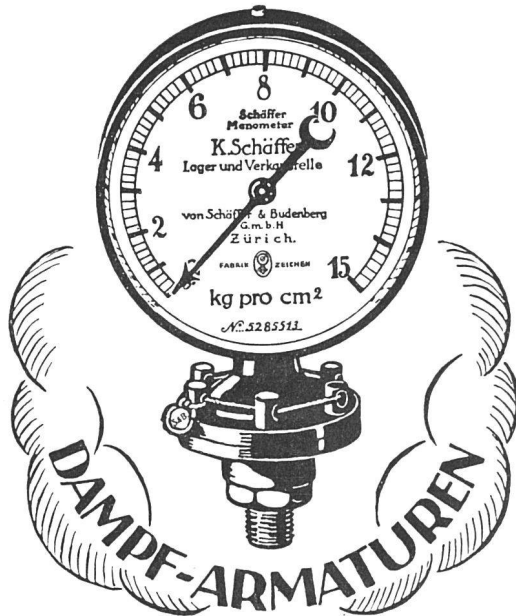
Entwurf und Ausführung von Gärten

Eigene ausgedehnte Kulturen von Pflanzen

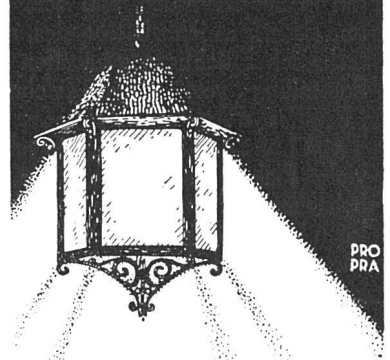
HOLZBEARBEITUNGS-MASCHINEN
für sämtliche Industrien



Maschinenfabrik & Eisengiesserei
A. MÜLLER & C^{ie} BRUGG.



BELEUCHTUNGSKÖRPER



**ERNST
SCHEER
HERISAU**
FABRIK FÜR
EISENKONSTRUKTION
BAUSCHLOSSEREI
& KUNSTSCHMIEDE

Transparente
**Detail-
Zeichenpapiere**

Werkstatt-Zeichenpapiere
Farbige Ton-Zeichenpapiere
Lichtpaus- und Millimeterpapiere
Zeichenkartons
Skizzenblocks
Alles Zeichenmaterial
für technische Zeichenbüros

GEBRÜDER
SCHOLL
POSTSTRASSE 3 ZÜRICH

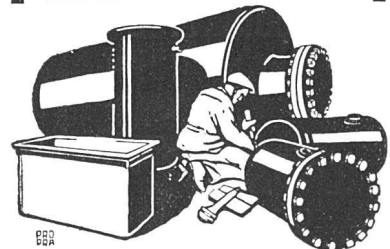
**MODERNE
HOLZVASEN**

MIT FIGÜRL. UND
ORNAMENTALER
SCHNITZEREI

AUCH NACH GEGEBENEN
ENTWÜRFEN

INTERESSENTEN KATALOG UND
EVENT. MUSTERSENDUNG ZU
DIENSTEN

ALLMENDINGER & MEYER
BILDHAUER
STÄFA (KI. ZÜRICH)



Blechwaren - Fabrik
& Apparatebau - Anstalt
sch. Bertrams
Vogesenstr. 101 Basel Telefon 1196

bemerkt hatte: „Wir haben das Vergnügen festzustellen, daß viele namhafte Firmen nicht geżögert haben, sich die Mitarbeit fraglicher Reklamekünstler durch das Mittel unseres Preisausschreibens zu sichern.“ Die Propaganda A.-G. hat sich durch einen Advokaten vertreten lassen und ein Prozeßverfahren angedroht. Heute, leider etwas spät, liegt im Juliheft des „Plakat“ eine Erklärung von Hans Meyer vor, die jener plumpen Ausrede von „Vorstudien“ einen in Bern und Charlottenburg unterzeichneten „vollgültigen“ Vertrag gegenüberstellt. Wir führen die Erklärung im Wortlaut an:

„Die Schweizer Tageszeitungen haben jederzeit ein reges Verständnis für die graphische Gebrauchs-kunst gezeigt und treten für ihre Künstler und Anstalten mit einer Wärme ein, die man in Deutschland bei unserer Tagespresse bisher leider völlig vermißt hat. Bedauerlicherweise ist dabei der Verein der Plakatfreunde jüngst als ein Widersacher der Schweizer Künstler hingestellt worden, und wir sind es schon unsern Freunden in der Schweiz, weiterhin allen unsern Lesern schuldig, die hier obwaltenden Mißverständnisse aufzuklären.

(Fortsetzung folgt in nächster Nummer.)

C. RYFFEL & Co., Gipserei- und Stukkaturgeschäft

(vorm. W. Martin & Cie.)

Zimmergasse 10, Seefeld

ZÜRICH 8

**SPEZIALITÄT: Edelputzarbeiten aller Art
Isolierungen mit Torfoleumplatten**

E. Weidmann & Co.

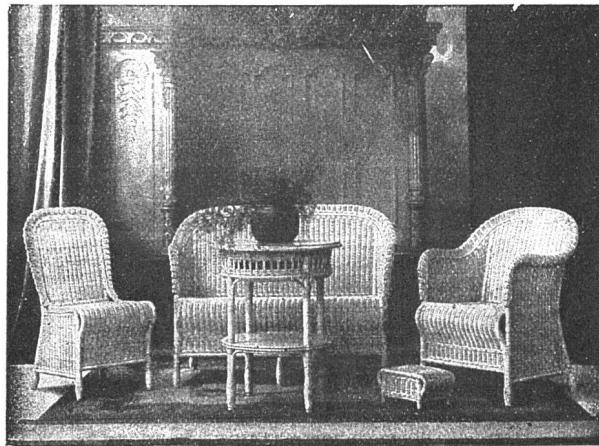
Holz-Bildhauerei und Drechslerei

Mühlheimerstr. 53 Basel Telephone No. 3241



Spezialität:

Elektr. Beleuchtungskörper in Holz



Bevor Sie Ihr Vestibül, Tea-Room, Salon, Veranda etc. möblieren, verlangen Sie in Ihrem Interesse Kataloge, Kostenberechnungen, ev. Besuch kostenlos, direkt in der

Rohrmöbelfabrik Aarburg, E. Jaeggi

Export  Telephone 59 Aarburg

„GRANIT“ A.-G. H. Schulthess, Personico (Tessin)

Direktion in Bodio (Tessin), Telephone 1

Zweigbureau: Manessestr. 128, Zürich 3, Tel. 66.75

Ausgedehnte Steinbrüche und Werkplätze

bei Personico (Station Bodio), Cresciano (Station Osogna),
Tenero (Station Gordola) und im Verzascatal

SPEZIALITÄT: WEISSER VERZASCAGRANIT
für bessere Treppenanlagen und Architekturarbeiten

Lieferantin sämtlicher innerer Treppenanlagen zur **Universität Zürich**, zum Naturwissenschaftlichen und Land- und Forstwirtschaftlichen **Institut der Eidgenössischen Technischen Hochschule**, Bezirksgebäude Zürich

BÜRO-MÖBEL

SPEZIALITÄT:

Pulte und
Registraturen für
BANKEN

Erste Referenzen
von Zürcher Gross-Banken

HERMANN MOOS & CO

Löwenstr. 61 ZÜRICH 1 Löwenstr. 61

APPARATEFABRIK / BAHNHOFSTR. 57

NEYER & CO ZÜRICH

TELEPHON: SELNAU 5277



**KLOSETTSPÜHLER
„STELLA“** SYST. NEYER

NEUES VON FACHLEUTEN GLÄNZEND BEGUTACHTETES SYSTEM /
REGULIERBAR, ELEGANT U. SOLID
VERLANGEN SIE PROSPEKT UND PREISOFFERTE

In der

BASLER BÜCHERSTUBE

Freiestrasse 17, Basel, kann sich
jedermann **ohne Kaufzwang**
über die Neuerscheinungen des
Buch- u. Kunsthandels orientieren.

**REGELMÄSSIGE AUSSTELLUNGEN
MODERNER GRAPHIK
VERKAUFLAGER DER „WALZE“**



**BUSAG
KLISCHEES
IN HÖCHSTER
VOLLENDUNG
BALMER &
SCHWITZER
AG
BERN**

ZENTRALHEIZUNGEN SANITÄRE ANLAGEN
JOS. MEISTER - SOLOTHURN TELEPH. 3.81