

Objektyp: **Advertising**

Zeitschrift: **Das Werk : Architektur und Kunst = L'oeuvre : architecture et art**

Band (Jahr): **7 (1920)**

PDF erstellt am: **08.08.2024**

Nutzungsbedingungen

Die ETH-Bibliothek ist Anbieterin der digitalisierten Zeitschriften. Sie besitzt keine Urheberrechte an den Inhalten der Zeitschriften. Die Rechte liegen in der Regel bei den Herausgebern.

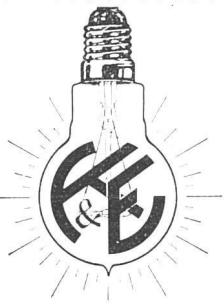
Die auf der Plattform e-periodica veröffentlichten Dokumente stehen für nicht-kommerzielle Zwecke in Lehre und Forschung sowie für die private Nutzung frei zur Verfügung. Einzelne Dateien oder Ausdrucke aus diesem Angebot können zusammen mit diesen Nutzungsbedingungen und den korrekten Herkunftsbezeichnungen weitergegeben werden.

Das Veröffentlichen von Bildern in Print- und Online-Publikationen ist nur mit vorheriger Genehmigung der Rechteinhaber erlaubt. Die systematische Speicherung von Teilen des elektronischen Angebots auf anderen Servern bedarf ebenfalls des schriftlichen Einverständnisses der Rechteinhaber.

Haftungsausschluss

Alle Angaben erfolgen ohne Gewähr für Vollständigkeit oder Richtigkeit. Es wird keine Haftung übernommen für Schäden durch die Verwendung von Informationen aus diesem Online-Angebot oder durch das Fehlen von Informationen. Dies gilt auch für Inhalte Dritter, die über dieses Angebot zugänglich sind.

Koh-i-noor Bleistifte
sind immer noch **unerreicht**



KAEGI & EGLI / ZÜRICH 2

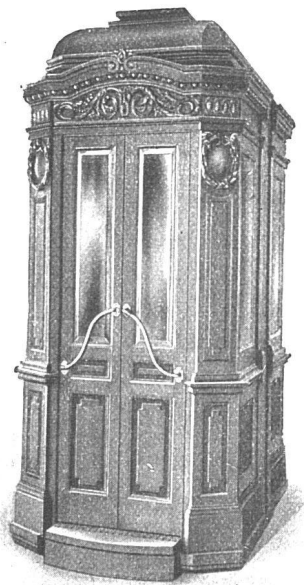
TEL. S. 1892

Vertrauenshaus für
Erstellung elektr.

SEESTR. 289

Hausinstallationen

für Beleuchtungs-, Koch- u. Heizzwecke



AUFZÜGE

**liefern in modernster Ausstattung
für alle Betriebsarten**

**SCHINDLER & C^{IE}
LUZERN**

Gegr. 1874

Telephon 873

Wir bitten unsere Leser, bei Bestellungen auf Grund hierin
enthaltener Anzeigen sich stets auf „Das Werk“ zu beziehen.

Marquisen- und Storrenfabrik

Storren nach eigenen patentierten bewährten Systemen für Privat- und Geschäftshäuser, Schulen, Spitäler etc. Spezialkonstruktion für Bogenfenster, Veranden etc. Ia. Referenzen von Staat, Gemeinden u. Privaten, vielfach prämiert.

Mertzlufft Spiegelgasse 29 **Zürich 1** Gegr. 1865
Rindermarkt 26 Telephone:
Hottingen Nr. 2284



Munzinger & Co.
Sanitäre Apparate **Zürich**

Closest-Anlagen



Komplette Stahlkammern Kassenschränke

B. SCHNEIDER / UNION-KASSENFABRIK

ZÜRICH, Gessnerallee 36
Goldene Medaille Bern 1914

AKTIENGESELLSCHAFT CARL HARTMANN BIEL ROLLADEN-FABRIK



Stahlblech-Rolladen / Holz-Rolladen / Roll-Jalousien / Roll-Schutzwände
Scheren-Gitter / Eiserne Schaufenster-Anlagen /





VEREINIGTE DRAHTWERKE A:G. BIEL

EISEN & STAHL

BLANK & PRÄZIS GEZOGEN, RUND, VIERKANT, SECHSKANT & ANDERE PROFILE
SPEZIALQUALITÄTEN FÜR SCHRAUBENFABRIKATION & FAÇONDREHEREI
BLANKE STAHLWELLEN, KOMPRIMIERT ODER ABGEDREHT
BLANKGEWALZTES BANDEISEN & BANDSTAHL
BIS ZU 300^{mm} BREITE

VERPACKUNGS-BANDEISEN

GROSSER AUSSTELLUNGSPREIS SCHWEIZ. LANDESAUSSTELLUNG BERN 1914

„JURASIT“ „ALPESITE“

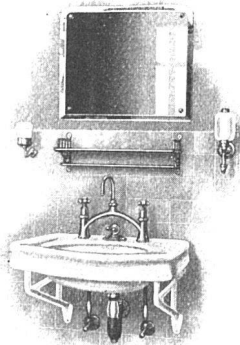
Schweiz. Natur-Edelputz

Schweiz. Antrags-Vorsatzbeton-
und Kunststein-Material

beides einheimische Fabrikate von grosser Solidität und Farbbeständigkeit, vorteilhaft in der
Verarbeitung. Prospekte, Muster, Referenzen u. jegliche Auskunft durch die Allein-Fabrikanten

Hydr. Kalk- und Gipsfabrik Bärschwil Terrazzo-
und Jurasitwerke

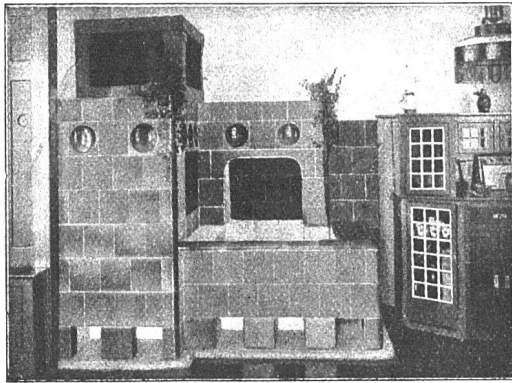
VERTRETER für den Kanton Bern exkl. Biel und Jura: BAUKONTOR A.-G., BERN; für Jura
und Biel: BAUMATERIAL A.-G., BIEL; für Zentralschweiz: BAUMATERIAL A.-G., LUZERN



TROESCH & Co., BERN

ENGROS-HAUS FÜR
GESUNDHEITSTECHNISCHE
WASSERLEITUNGS-ARTIKEL

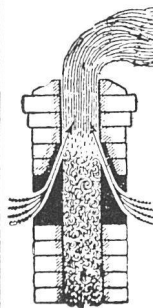
PERMANENTE MUSTER-AUSSTELLUNG



OFENFABRIK A.-G.
BIEL TELEFON No. 4.62 NIDAU

FABRIKATION VON KACHELN FÜR
 ALLE ARTEN ÖFEN, CHEMINÉES,
 WANDBRUNNEN ETC.

KATALOGE ZU DIENSTEN



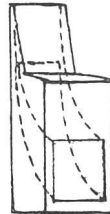
EIN BLICK ÜBERZEUGT
 VON DER WIRKUNG DES
KAMINEINSATZES „SIMPLEX“

PT. No. 67200

EINFACHSTE, BESTE, BILLIGSTE U. ÄSTHETISCH
 EINWANDFREIESTE ART DER VERBESSERUNG
 DES ZUGES VON HAUS- UND FABRIKKAMINEN

PROSPEKTE GRATIS UND FRANKO

BETONBAUG. - JACOB TSCHOPP, BASEL - TELEPH. 414



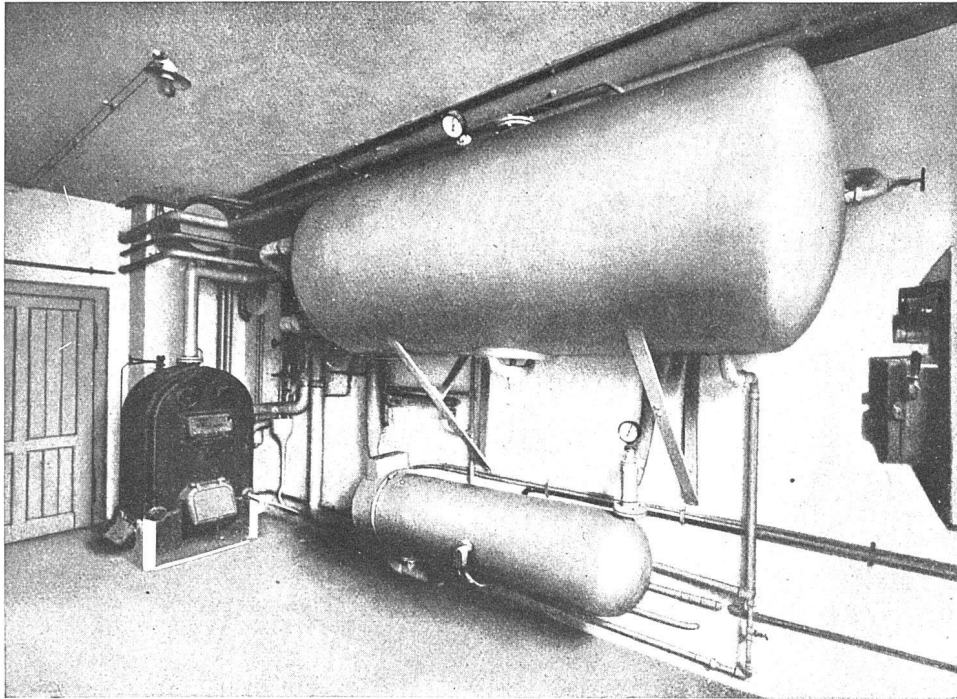
„Das Werk“

ist das geeignetste
Insertionsorgan
 für alle im Baufache
 und Handwerk tätigen
 Geschäfte und
 Unternehmungen

ETERNIT NIEDERURNEN



STATION DER BRIENZERSEEBAHN, ETERNIT-DOPPELDACH, KUPFERBRAUN



EVANGELISCHES SEMINAR UNTERSTRASS, ZÜRICH

Elektrische Warmwasserbereitung für Bäder, Toiletten und Küchen.

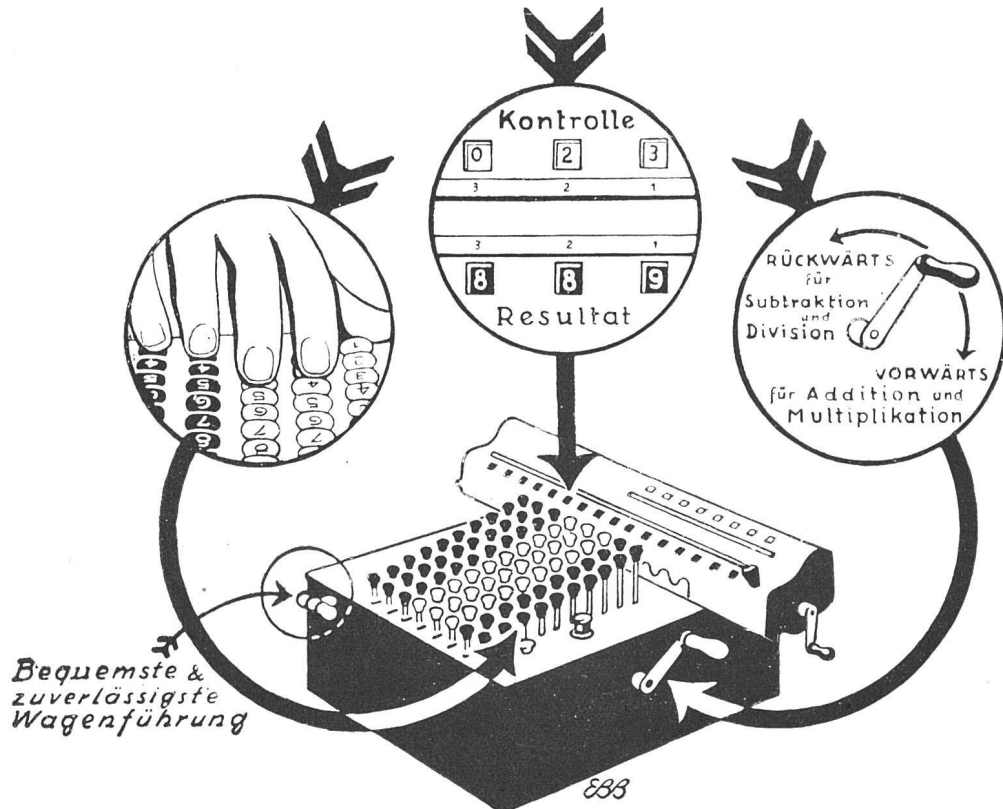
Das Brauchwasser wird mittels eines elektrischen Durchlaufapparates nachts unter Benützung des günstigen Stromtarifes erwärmt und für den Tagesbedarf in einem Warmwasserreservoir aufgespeichert. Letzteres kann auch von den feuerbeizten Kesseln der Zentralheizung aus erwärmt werden.

SULZER

SANITÄRE ANLAGEN
ABWÄRME-VERWERTUNG
ZENTRALHEIZUNGEN

ELEKTRO-WARMWASSERHEIZUNG
ELEKTRO-DAMPFHEIZUNG
ELEKTRO-WARMWASSERBEREITUNG

GEBR. SULZER A.-G., WINTERTHUR, ABT. ZENTRALHEIZUNGEN



Bei einfacher Drehung der Kurbel kann die

MONROE

RECHENMASCHINE

nicht nur *addieren* sondern

multiplizieren

subtrahieren

dividieren

*ebenso einfach wie gewöhnliche
Maschinen nur addieren*



Verlangen Sie unverbindliche kostenlose Vorführung

W. EGLI-KAESER-BERN

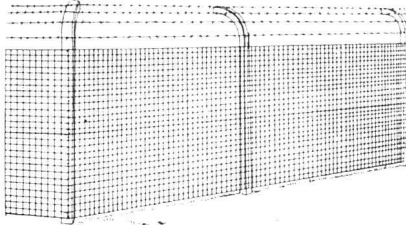
Generalvertreter für die Schweiz

SCHAUPLATZGASSE 23

TELEPHON 1235



**Eisenbetonpfosten
Armierter Betonbretter
Kabelkanäle**



**Einfriedungen — Garten-
artikel — Bauartikel**

Eisenbeton-Hohlkörperdecke
„Seiling“, **ohne Schalung**,
isolierend, ebene Untersicht,
Monolith. Konstruktion.

**Eisenbetonpfosten- und
Platten-Fabrik Bern**
DIPL. INGR. SEILING

Tel. 1095 ++ Geleiseanschluss ++ Tel. 1095

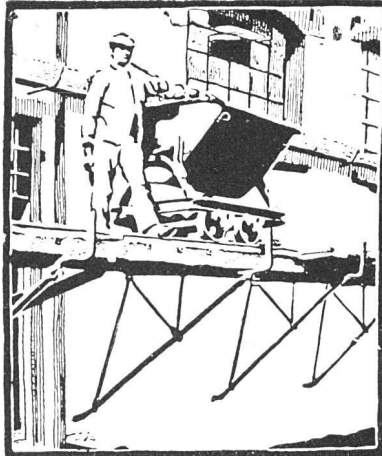
**DAS
IDEAL
ALLER GERÜSTE**

(ohne Stangen)
ist das

BLITZ-GERÜST

Große Vorteile
gegenüber allen
Konkurrenzsystemen bei
Neu- u. Umbauten, Renovationen
Mietweise Erstellung
für Maurer-, Steinhauer-, Speng-
ler-, Malerarbeiten usw. durch:

Schweiz. Gerüstgesellschaft A.-G.
Zürich 7



Steinwiesstraße 86
Telephon: Böttingen 2134
Telegramm-Adresse: Blitz-Gerüst
und durch folgende
Baugesellschaften:

Zürich: Sieß & Leuthold
Zürich: Sr. Erismann
Winterthur: M. Häring
Andelfingen: E. Landolt-Srey
Bern: G. Riefer
Luzern: E. Berger
Bubikon: A. Oetiker
Basel: W. Mard
Glarus: Rud. Stüßy-Aebly
Genf: Ed. Cuiénod S. A.
Neuhäusen: Joh. Albrecht
Herisau: Joh. Müller
St. Gallen: Sigrist, Merz & Co.
Olten: Otto Ehrensperger
Rheinfelden: S. Schär
Solothurn: S. Valli

Kataloge

ein- und mehrfarbig, werden sauber
und in moderner Ausstattung in kür-
zer Frist angefertigt in der ♦ ♦ ♦ ♦

Buch- und Kunstdruckerei
Benteli A.-G., Bümpliz

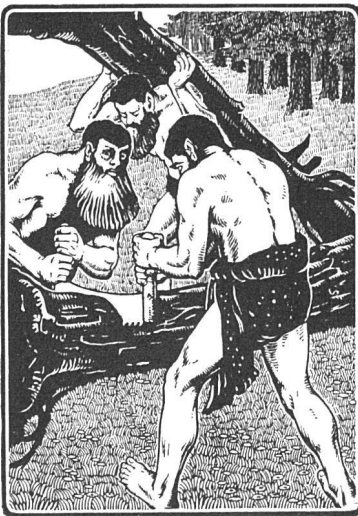
J. Rukstuhl, Basel

erstellt auf Grundlage vieljähriger Erfahrung

Centralheizungen

aller Systeme

Warmwasser — Niederdruckdampf etc.



PARQUETS

IN ALLEN DESSINS

ENGL. BODENRIEMEN

KRALLENÄFER

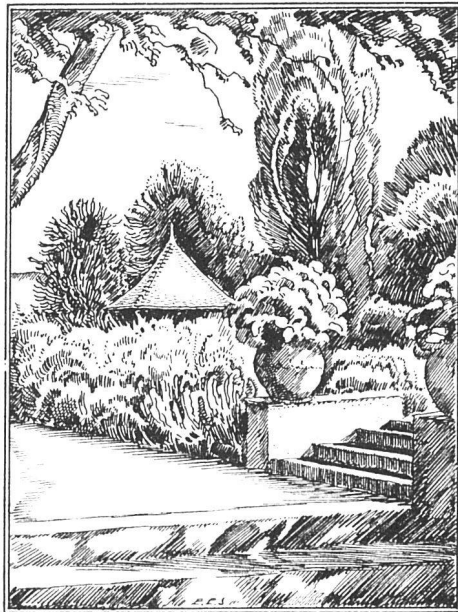
RENER & C^{IE} A.-G.

SÄGEREIEN / PARQUETFABRIK / IM-
PRÄGNIERANSTALTEN / KISTEN-
KÜBEL- UND PACKFASSFABRIK /

BIEL-BÖZINGEN

*Unabnützbare
Staubfreie / Dauernd rauhe*
ZEMENTBÖDEN
mit Zusatz von
**LONZA-
SILICIUM-CARBID**

*Prospekte und Preise
durch die Vertreter:*
Sponagel & Co. / Zürich
Sihlquai Nr. 139-143, Telefon „Selnau“ 3924



OTTO FRÖBELS ERBEN
Gartenarchitekten Zürich 7

Möbel-Haus 3. Stern

Carl
 Studach
 St.-Gallen*

*Speisergasse 19, Telefon 2096**
*Nur gediegene Wohnungsein-
 richtungen * Polster-
 möbel und
 Dekorationen
 Feine Muster
 Zimmer*



**GEBRÜDER
MERTENS
ZÜRICH 7**

GARTENANLAGEN
HAUSGÄRTEN
BAUMSCHULEN

MENTOR



**Schubert
und Schramm**
Möbelfabrik
Uttwil Thurgau

*Wir liefern Speise- und Herrenzimer,
Salons, Sitzmöbel und Polstergestelle
in feinen gediegenen Formen und in
Qualitätsarbeit.*

CATENA- KESSEL

*Gusseiserner Grosskessel
bis 300 qm Heizfläche
für Zentralheizung und
Warmwassererzeugung*

ROVA-KESSEL 0,6 bis 3,1 qm

STREBEL-KESSEL 3 bis 17 qm

ECA-KESSEL 12,5 bis 40 qm

*Verlangen Sie unsere
ausführlichen Drucksachen*

**STREBELWERK
ZÜRICH 4**

Kirche St. Peter, Zürich
STREBEL-ECA-KESSEL

